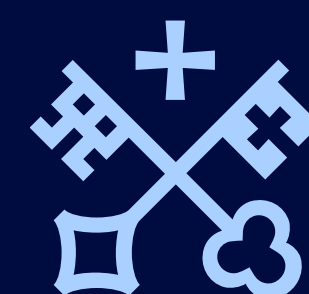


Rīgas metropoles areāla
Ilgtspējīgas pilsētvides
mobilitātes plāna
(SUMP) izstrāde



Jūnijs, 2026. RĪGA

Infrastruktūra un mobilitāte ir izaugsmes,
labklājības un nodarbinātības pamats.
Bez mobilitātes labklājība nav iespējama –
tas ir ekonomikas pamatprincips!

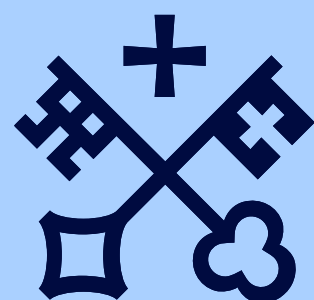
Avots:

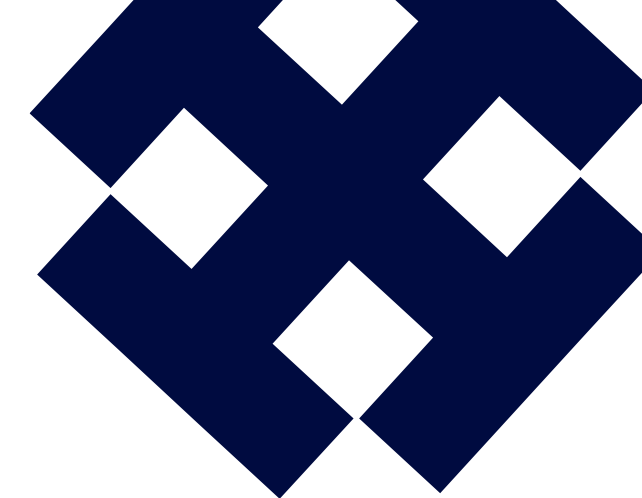
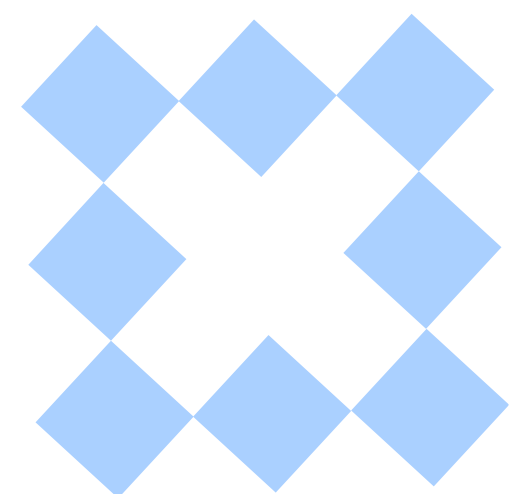
Federal Ministry of Transport and
Digital Infrastructure, Germany

SUMP būtība, mērķis un izstrādes pieeja

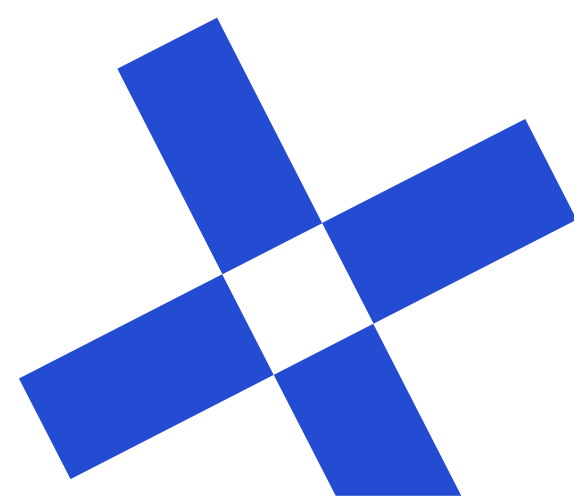
Daži SUMP piemēri Eiropā

Rīgas metropoles areāla SUMP izstrādes pārvaldība





SUMP būtība, mērķis un izstrādes pieeja



Metropoles mobilitātes plāns

ILGTSPĒJĪGAS PILSĒTVIDES MOBILITĀTES PLĀNS (IPMP)

=

SUSTAINABLE URBAN MOBILITY PLAN (SUMP)

MĒRĶIS – Savienojamības un mobilitātes uzlabošana, konkurētspēja

LĪDZEKLIS – Vienota un visaptveroša mobilitātes plānošana

TERITORIĀLAIS TVĒRUMS – Rīgas pilsētas funkcionālā teritorija (Rīgas metropoles areāls)

PIEEJA – Visu transporta veidu integrācija – plānošanas un infrastruktūras attīstības komponentes

FOKUSS – Sabiedriskais transports, mikromobilitāte, kravu plūsmas un loģistika, u.c.

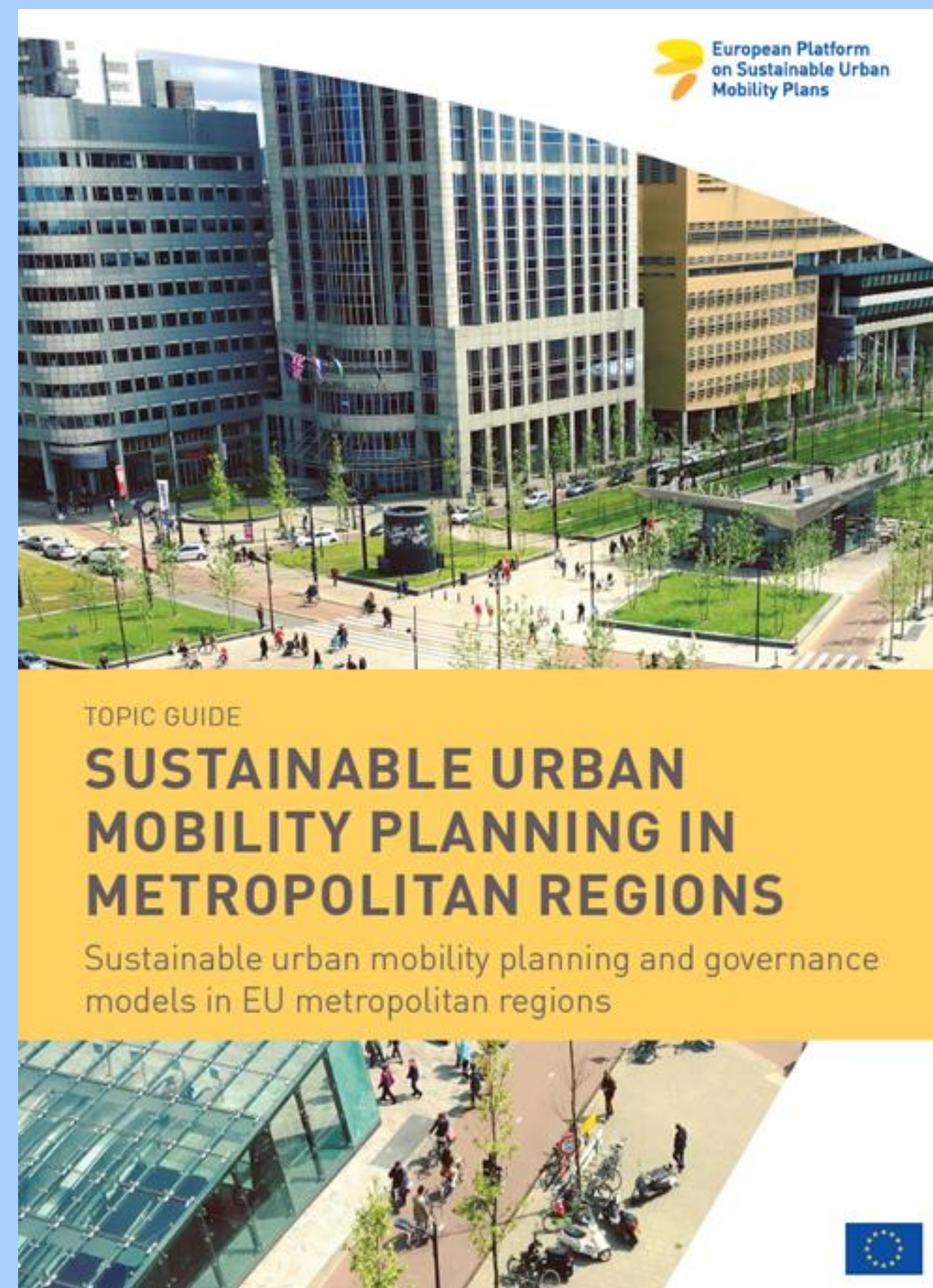
RISINĀJUMI – Reģionāls mērogs. Starptautiski (TEN-T tīkls), Vietēji (Pilsētu tīkla sasaiste)

PĀRVALDĪBA – Kopīga plānošana, īstenošana un uzraudzība

(‘multi-level governance’ - valsts, reģions, pašvaldības, mobilitātes jomas institūcijas)

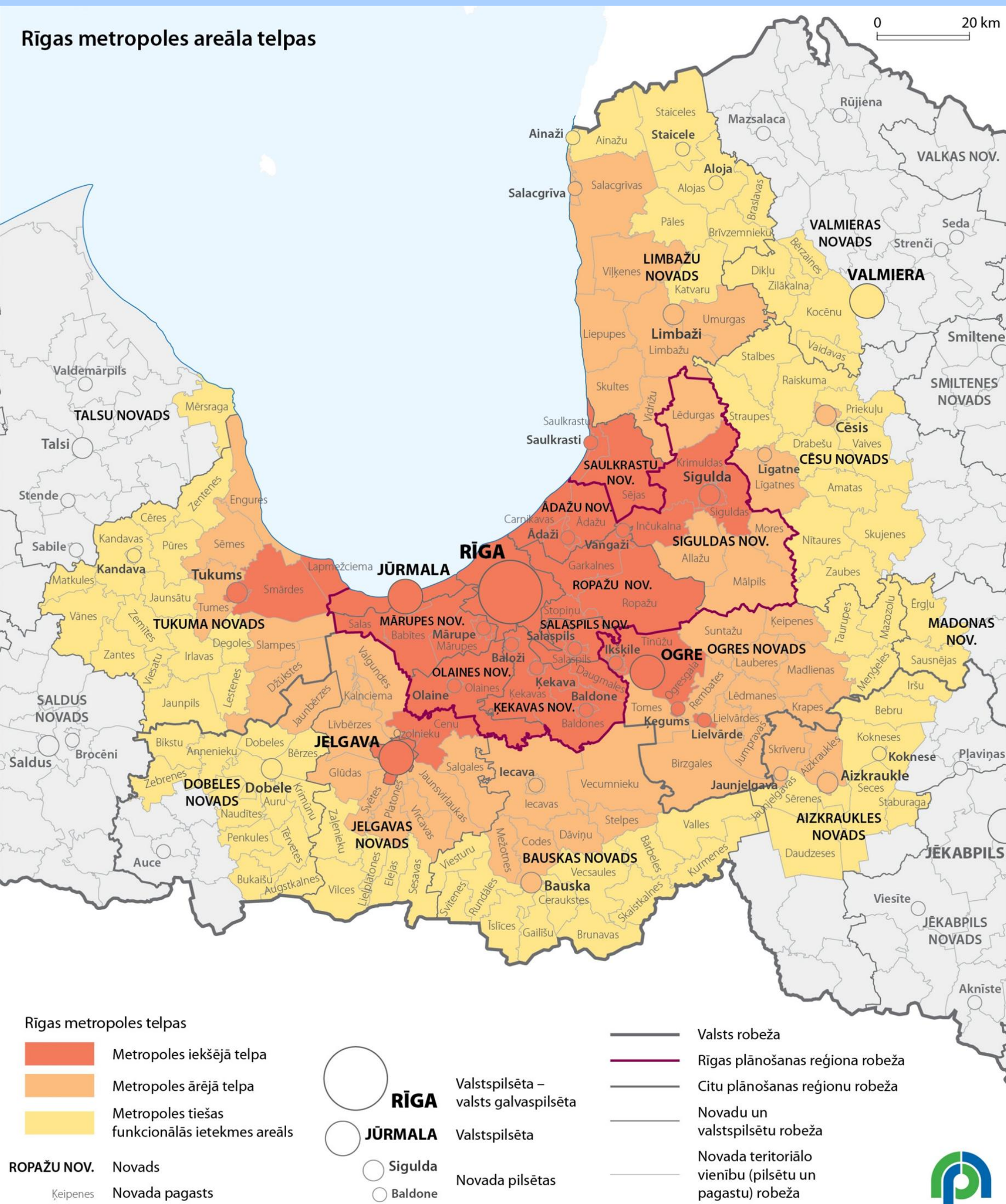


Vadlīnijas SUMP izstrādei



Avots: [EU Urban Mobility Observatory](#) (3.redakcija – publicēta 08.06.2026.)

Lēmums par SUMP izstrādes uzsākšanu



- RPR attīstības padomes **26.02.2026. lēmums** «Par Rīgas metropoles areāla Ilgtspējīgas pilsētvides mobilitātes plāna izstrādi»
- Plāna īstenošanas termiņš – **2050**
- Mobilitātes pakalpojumi, kas balstās uz **teritoriāli funkcionāliem nevis administratīviem risinājumiem**
- Izstrādes koordinējošā institūcija – **Rīgas valstspilsēta**
- **RMA Mobilitātes padome** – Satiksmes ministrs, Rīgas vicemērs, Rīgai piegulošo pašvaldību domju priekšsēdētāji
- **SUMP Darba grupa un Koordinācijas padome** – mobilitātes jomas institūcijas, ekspertu un vadības līmenis
- SUMP izstrādes laiks – **līdz 31.12.2027.**
- **Teritoriālais tvērums**

PAMATA TERITORIJA

Rīga
 Jūrmala
 Mārupes novads
 Olaines novads
 Ķekavas novads
 Salaspils novads
 Ropažu novads
 Ādažu novads

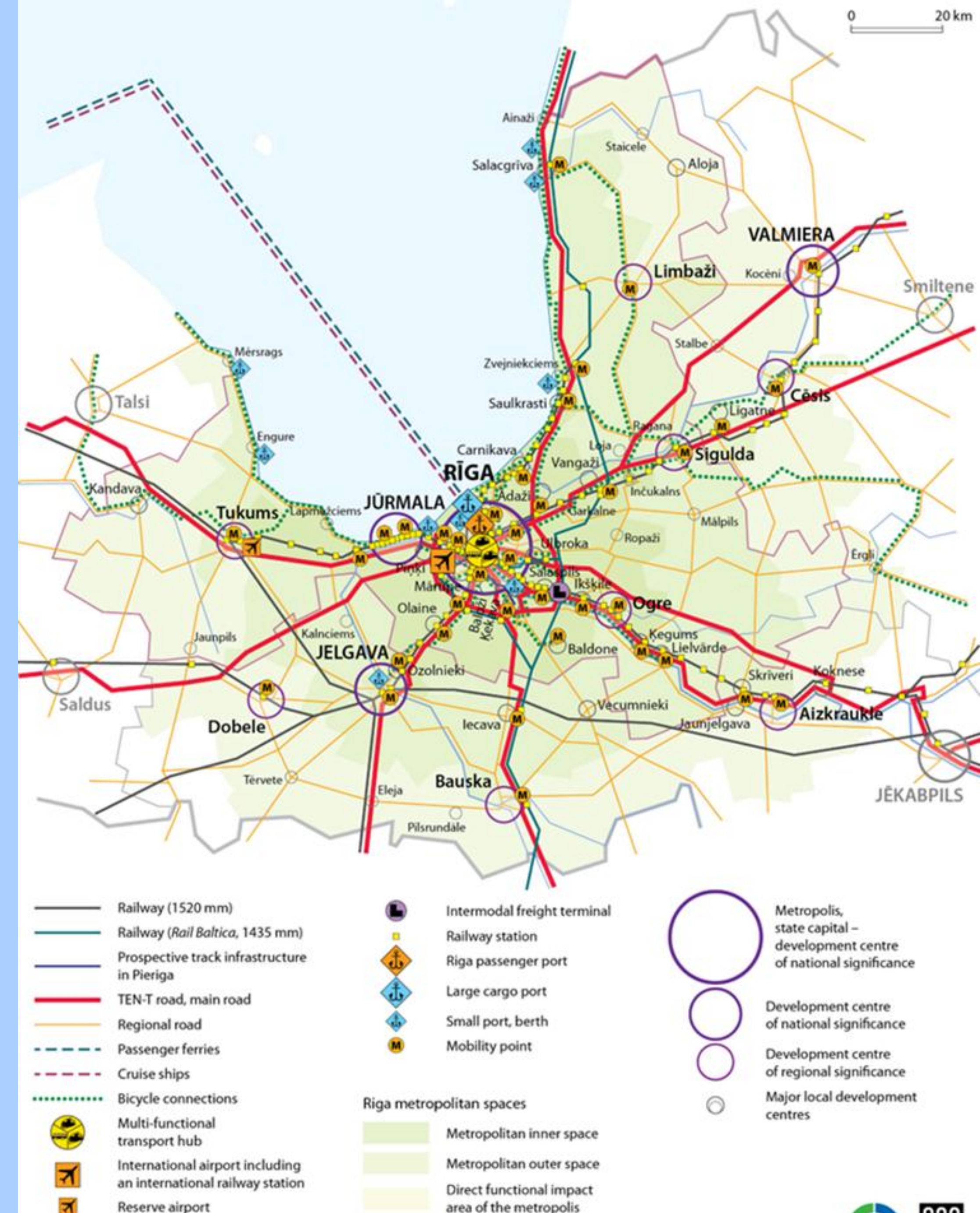
IETEKMES TERITORIJA

Saulkrastu novads
 Siguldas novads
 Ogres novads
 Jelgava
 Jelgavas novads
 Tukuma novads



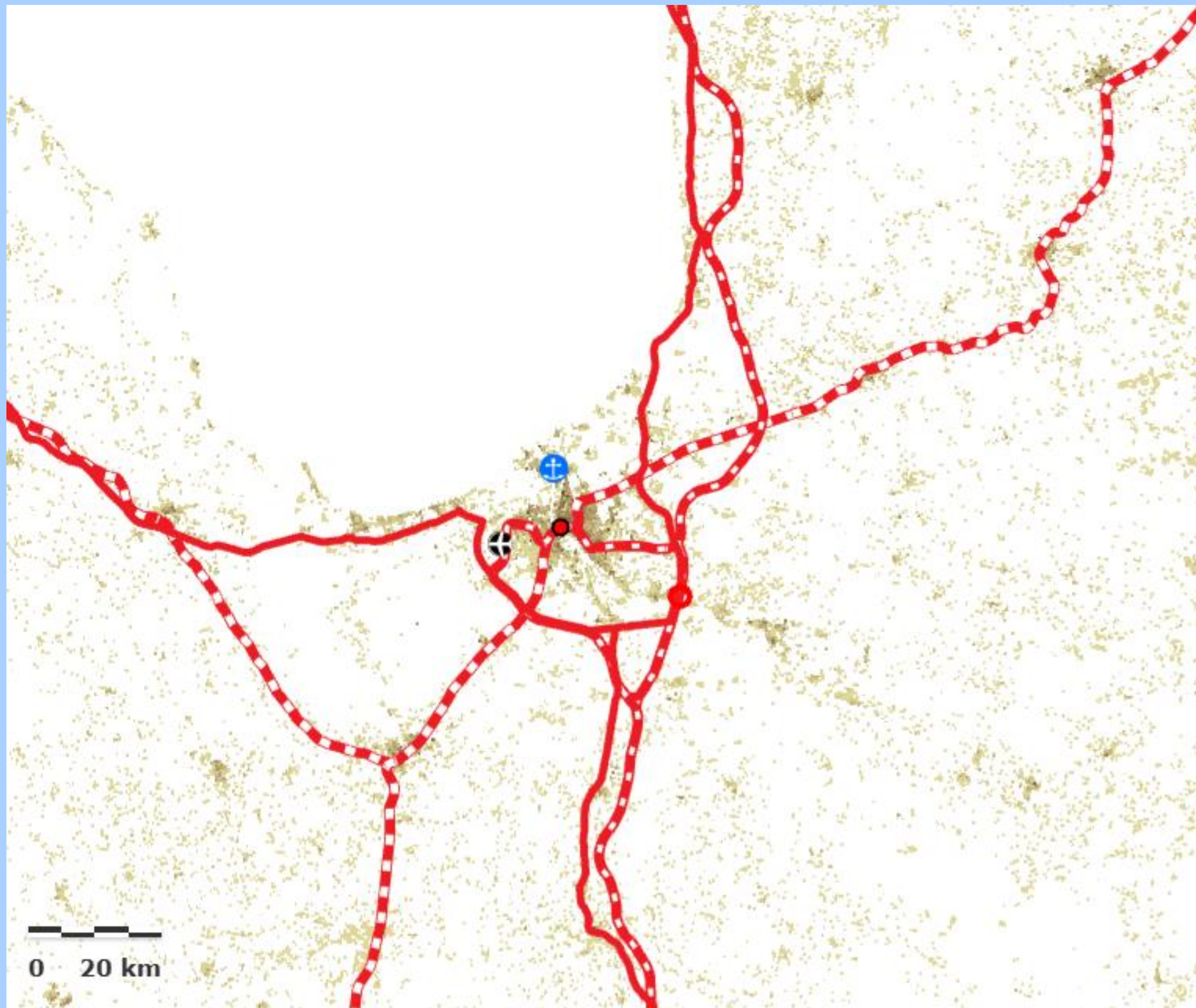
Līdz šim padarītais – plāni un attīstības redzējums RMA mērogā

- Rīgas un Pierīgas mobilitātes plāns (2010)
- RMA mobilitātes telpiskā vīzija (2019)
- Rīcības plāns RMA attīstībai (2020)
- Rīgas mobilitātes vīzija 2050 (2020)
- ANM transporta sistēmas zaļināšanas reforma RMA 2021-2026 (2021)
- Pētījums par ilgtspējīgu integrētu sabiedriskā transporta plānu (kā daļa no RMA SUMP) (2023)
- RMA ilgtspējīga integrēta sabiedriskā transporta plāns 2024-2030 (2024)
- Informatīvais ziņojums - Sadarbības programma ilgtspējīgas pilsētmobilitātes plānošanai (2025)
- Sabiedriskā transporta maršrutu tīkla reformas pētījums (Rīgas mērogā + neliela daļa RMA) (2026)



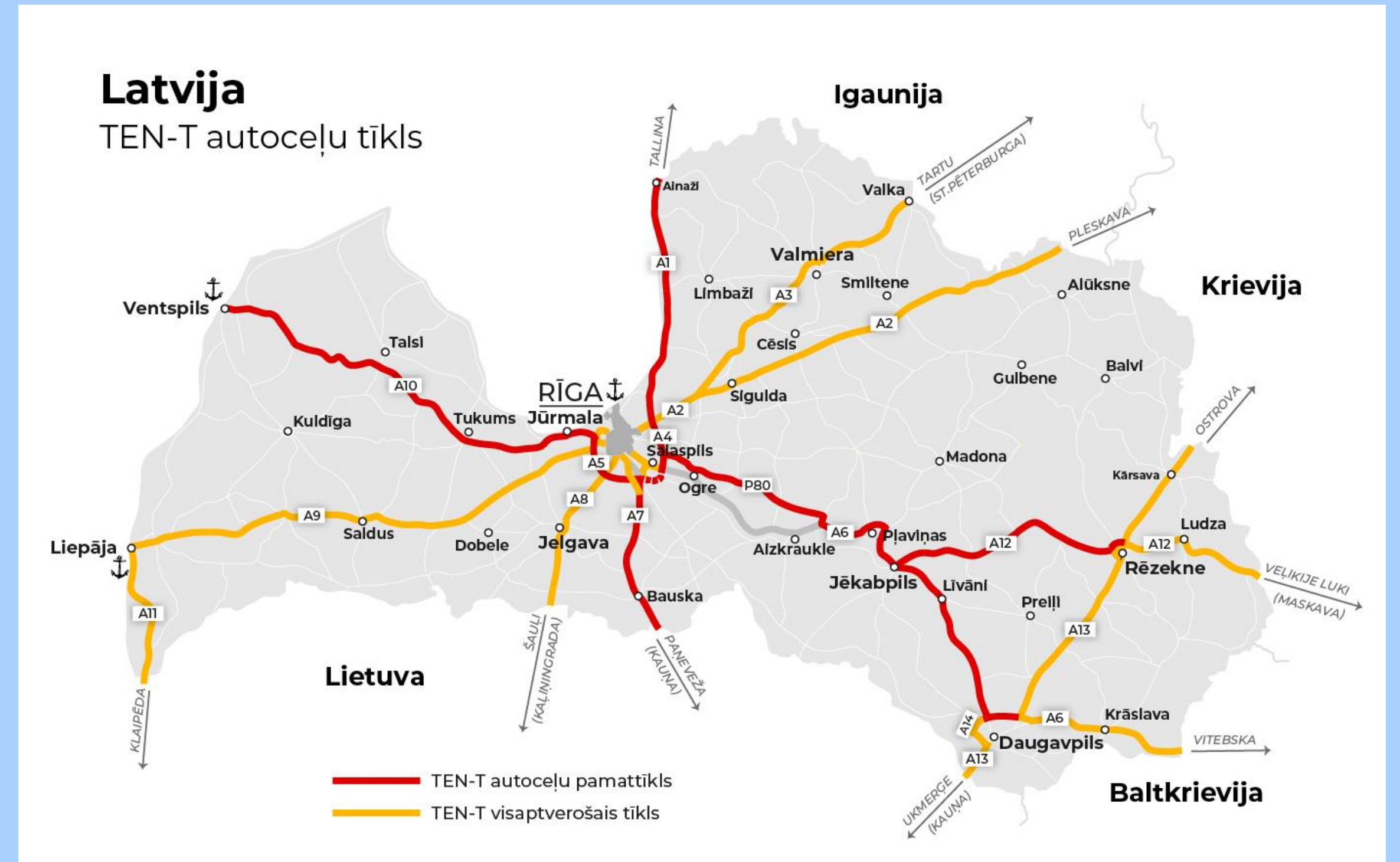
TEN-T tīkls SUMP kontekstā

TEN-T Ziemeļjūras – Baltijas transporta koridors
Rīgas metropoles areāla (RMA) telpā



Avots: [TENtec](#)

Autoceļi TEN-T pamattīklā un visaptverošajā tīklā

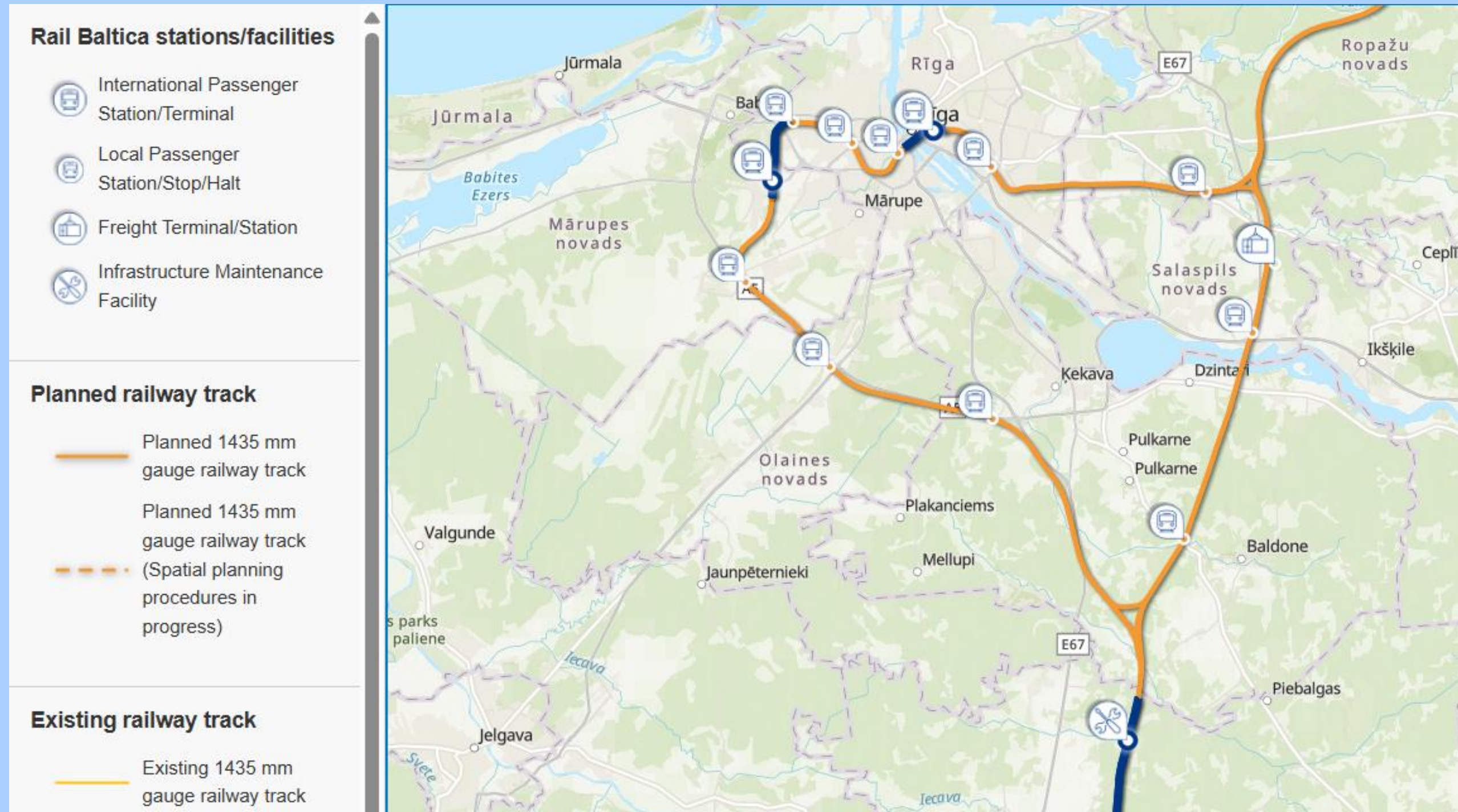


Rīgas apvedceļa
attīstības nozīme

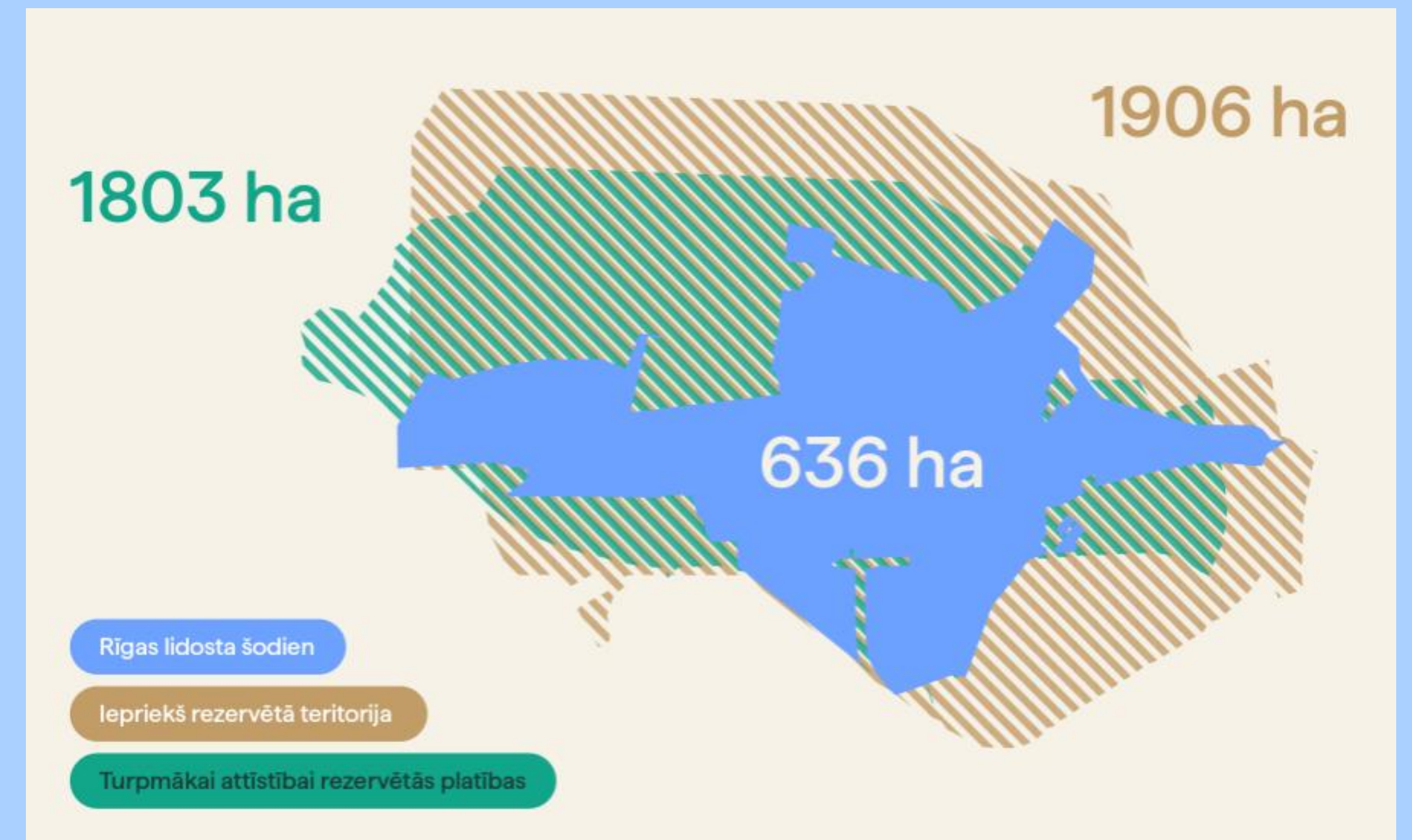
Avots: [LVC](#)

SUMP un liela mēroga projektu attīstības perspektīvas

Rail Baltica integrācija kopējā transporta sistēmā

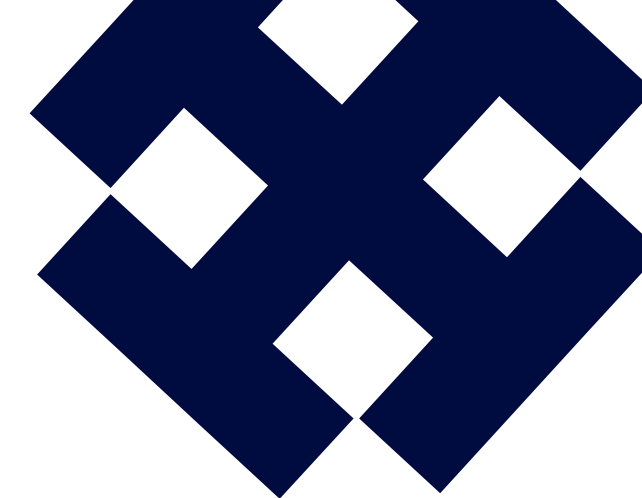
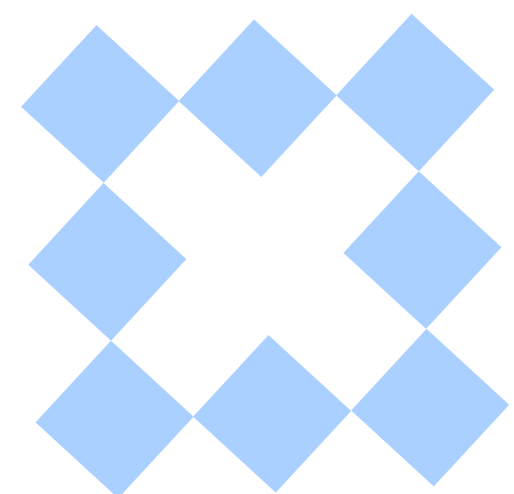


Lidosta RĪGA 2050

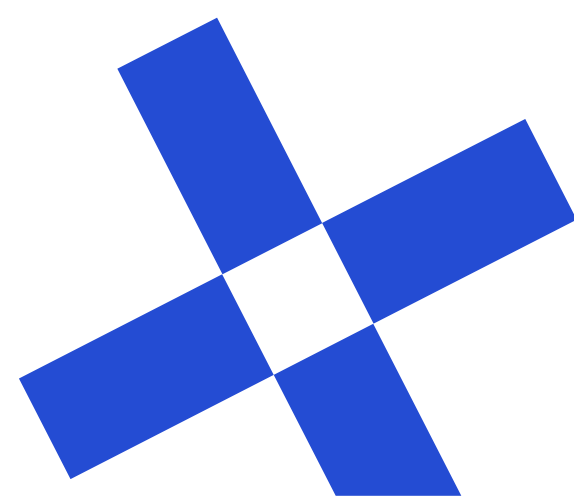


Avots: [Rail Baltica](#)

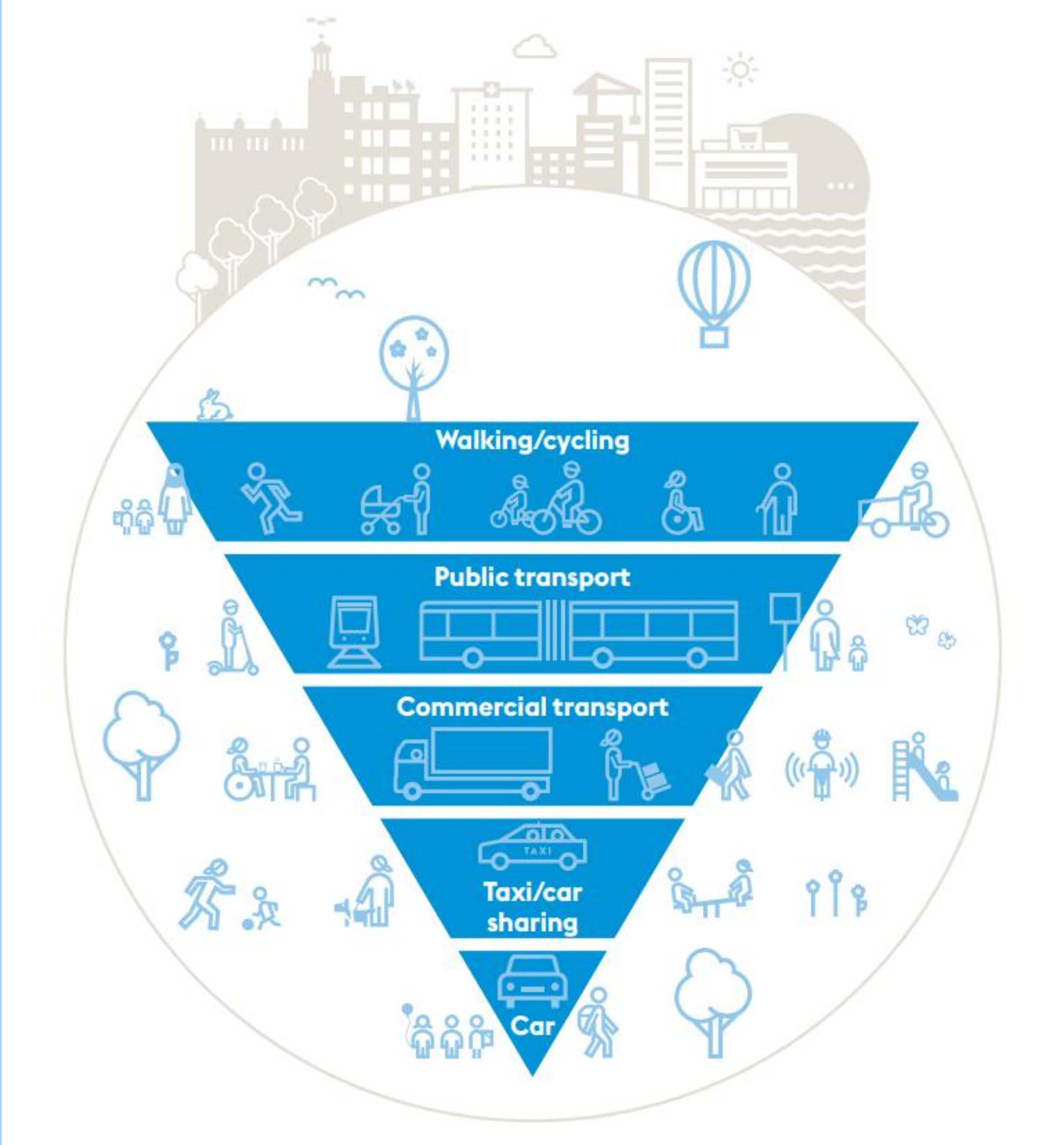
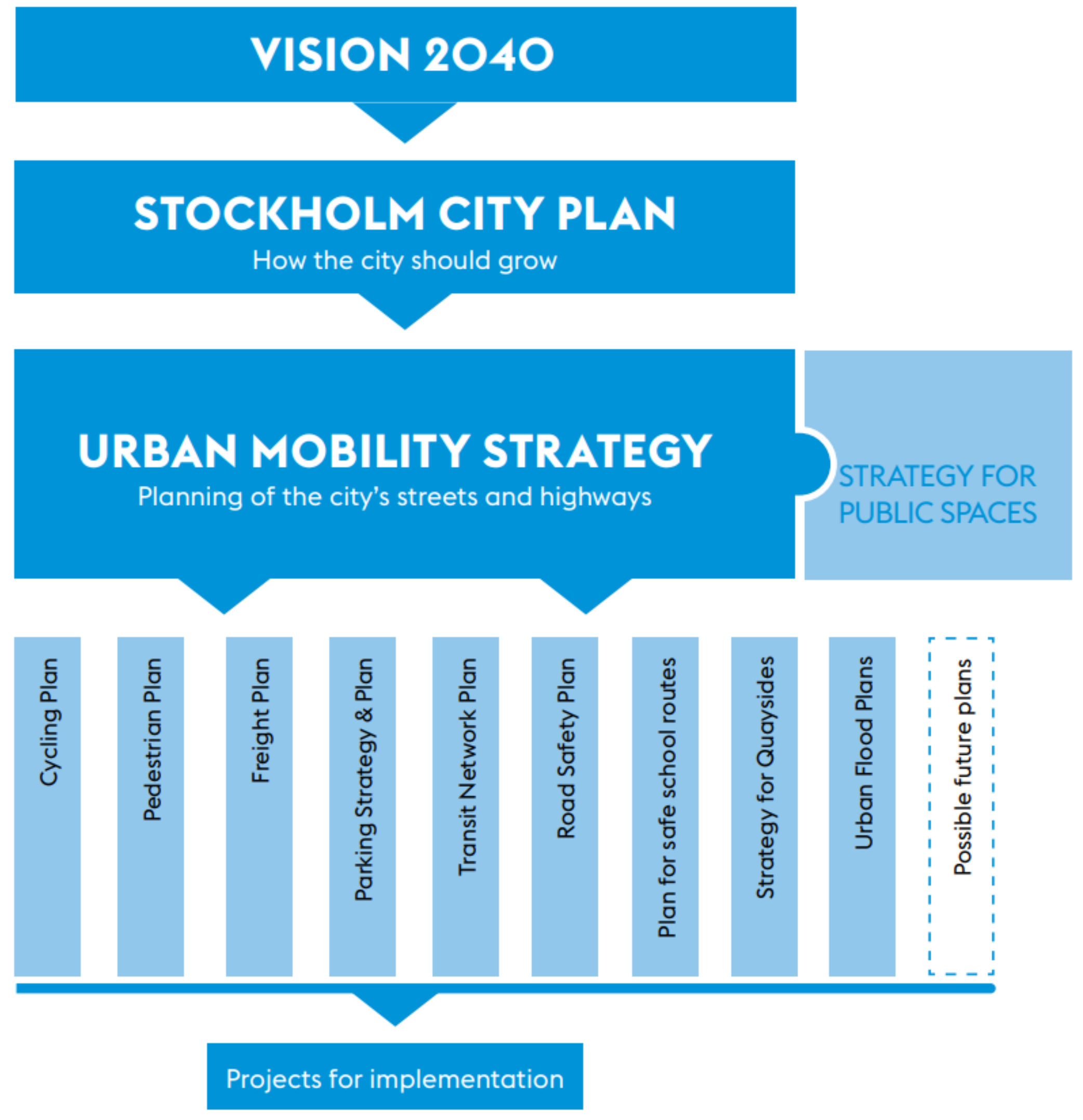
Avots: [Riga Airport \(RIX\)](#)



Daži SUMP piemēri Eiropā



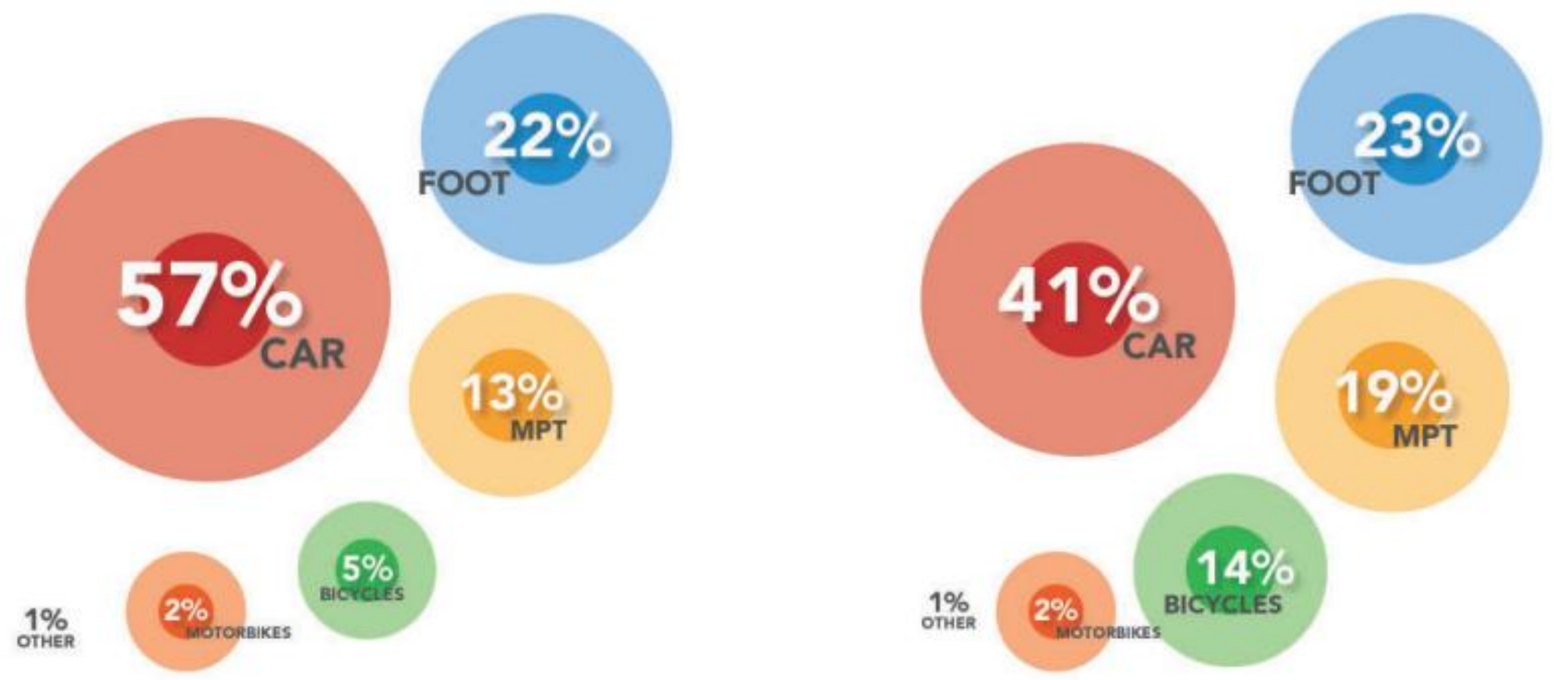
Stokholma, Zviedrija



Boloņa, Itālija

The SUMP of Bologna is the first in Italy – and one of the few in Europe – to deal with a whole metropolitan area

Goals

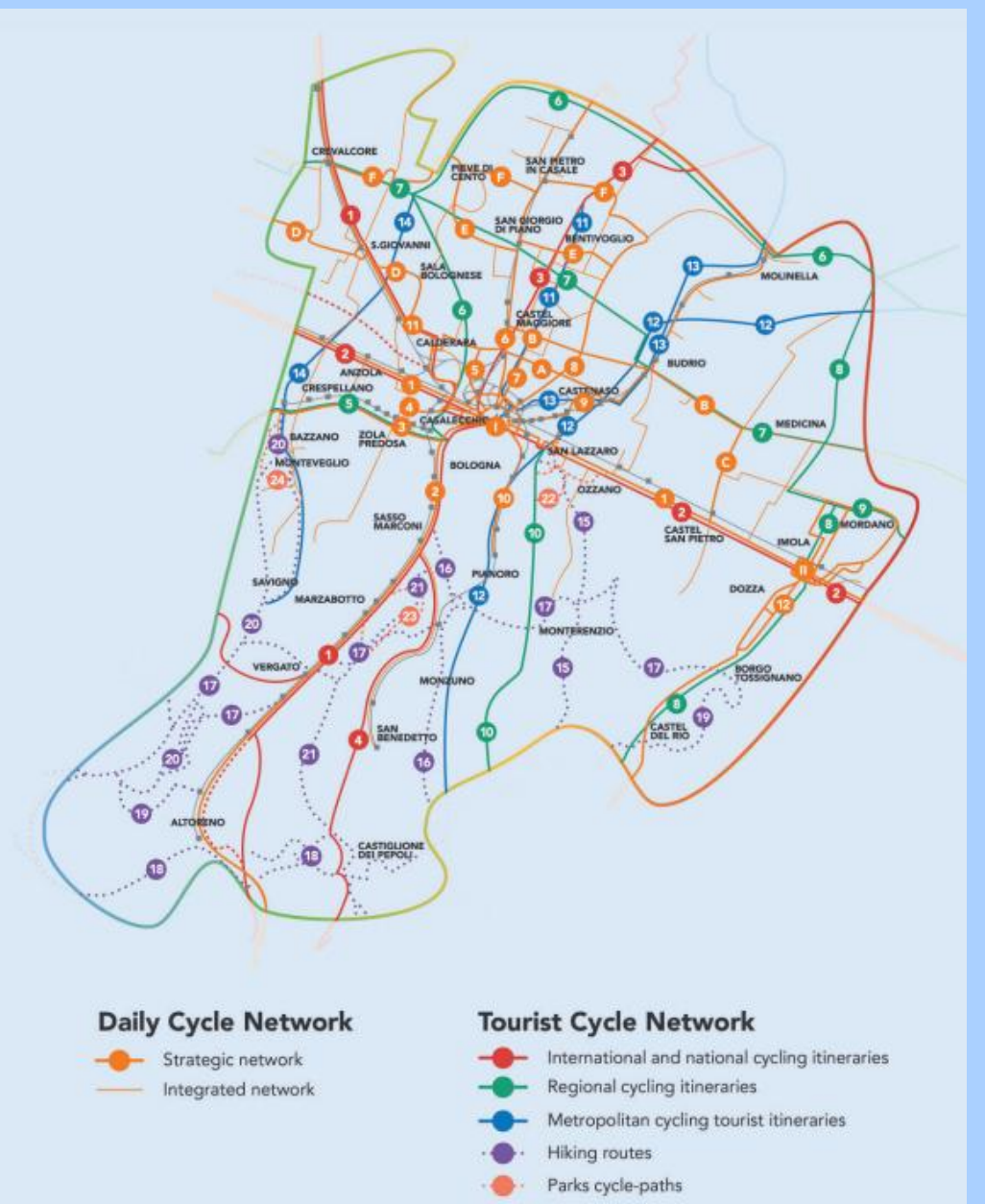
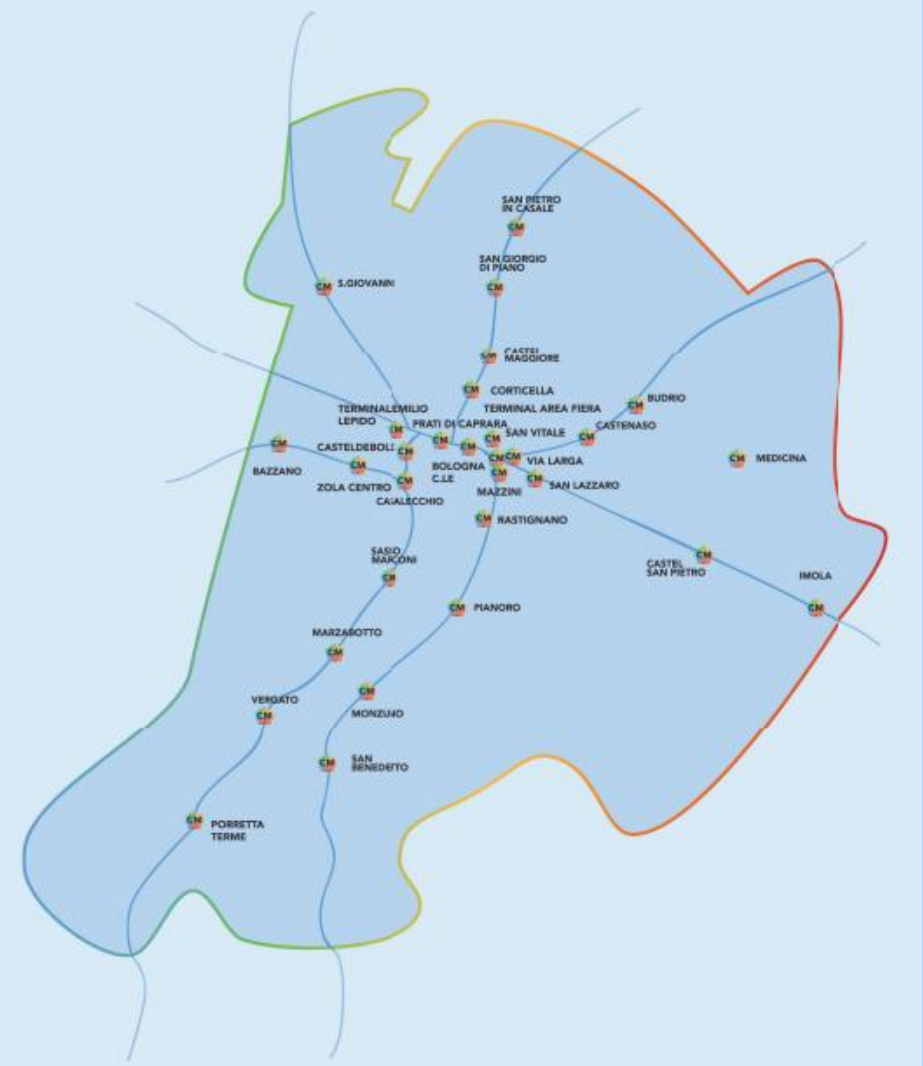


Metropolitan City of Bologna

2016

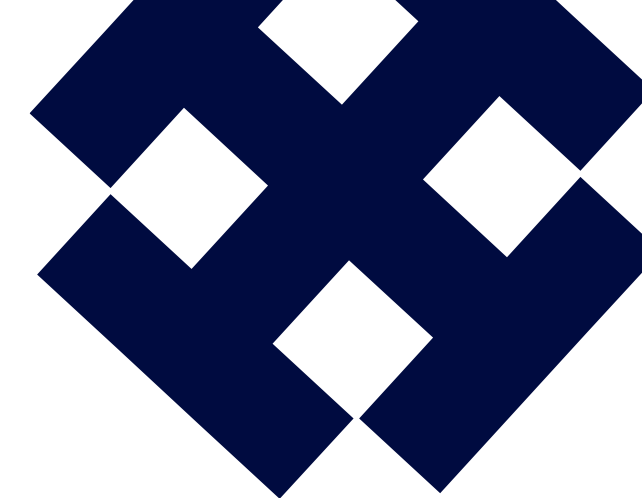
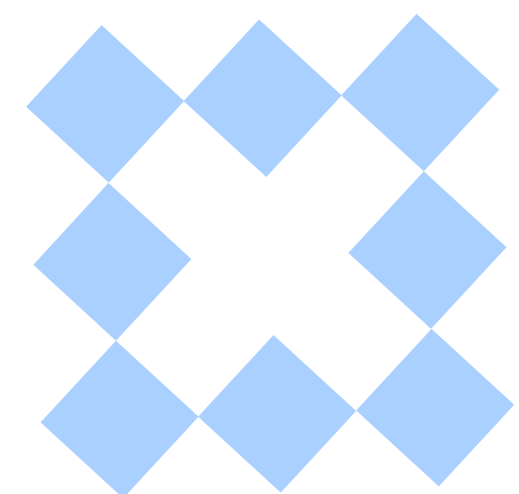
2030

30 Mobility Hubs

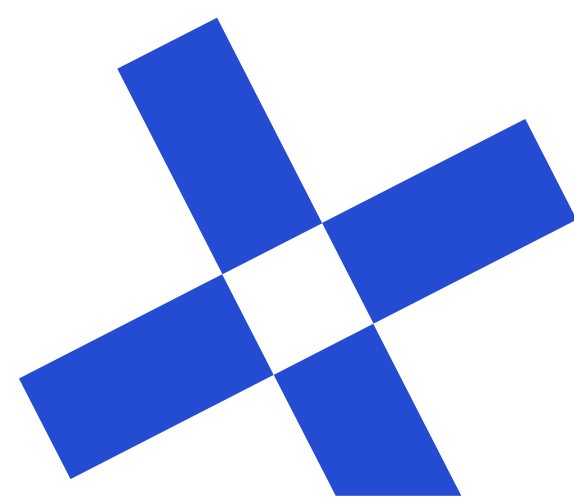


Lielā Mančestra, Apvienotā Karaliste



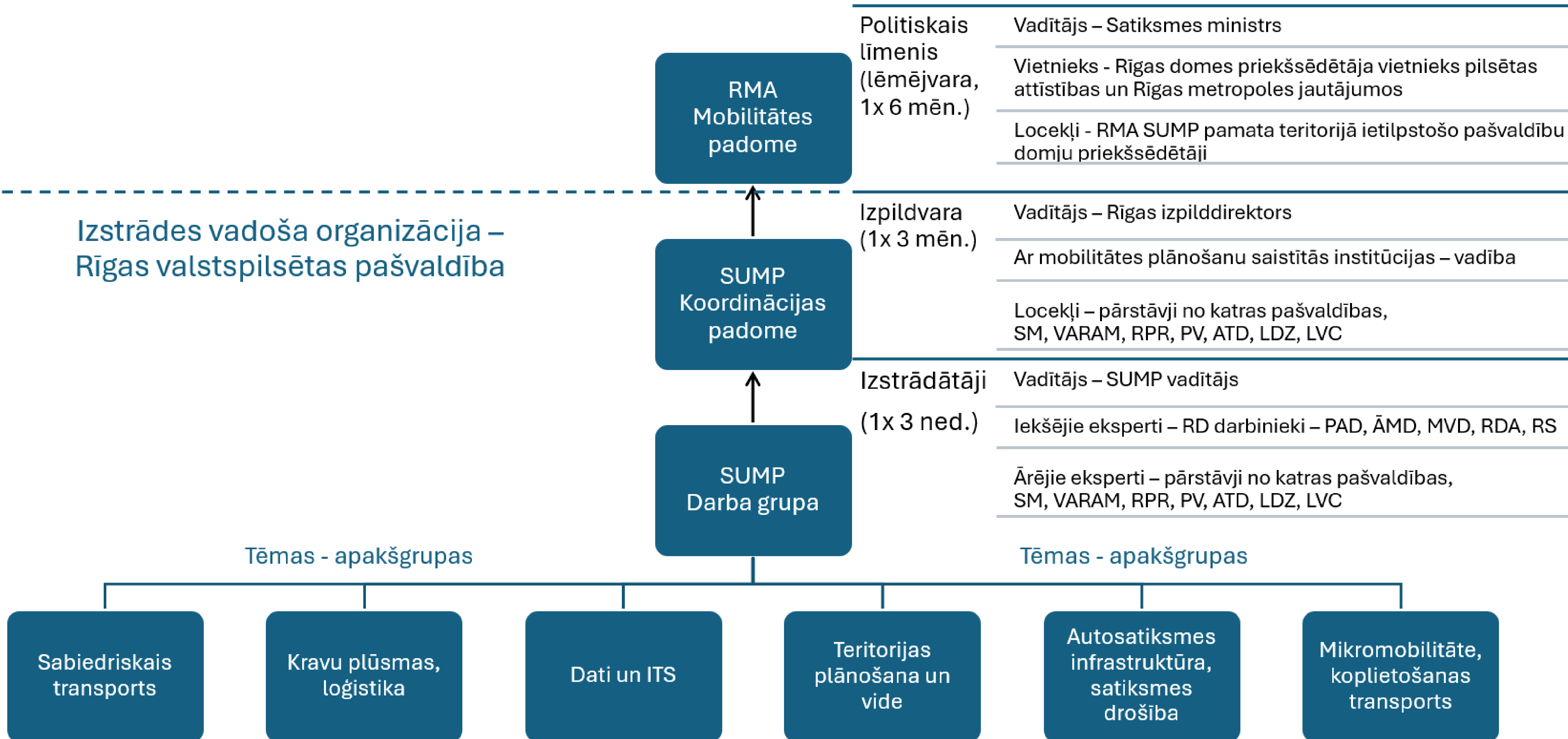


Rīgas metropoles areāla SUMP izstrādes pārvaldība



SUMP izstrādes pārvaldība

Izstrādes vadoša organizācija –
Rīgas valstspilsētas pašvaldība



Daudzlīmeņu pārvaldība – lomas un uzdevumi

RMA Mobilitātes padome

(sanāk 1 x 6 mēn.)

Politiskais mandāts, stratēģiskie lēmumi un galīgie apstiprinājumi

- Saskaņo stratēģisko vīziju
- Apstiprina SUMP gala redakciju
- Politiskie kompromisi, kurus nav iespējams atrisināt Koordinācijas padomē

SUMP Koordinācijas padome

(sanāk 1 x 3 mēn.)

Starpinstitucionāla saskaņošana (vadības līmenis)

- SUMP izstrādes procesa uzraudzība - progress, problēmjautājumi un risinājumi
- Vadlīnijas darbam, nosakot prioritāros uzdevumus, termiņus un atbildīgos
- Sniedz atzinumus par SUMP nodevumiem, saskaņo SUMP scenārijus
- Izskata citus ar mobilitāti saistītus jautājumus Rīgas metropoles areālā

SUMP Darba grupa

(sanāk regulāri,
ne retāk kā 1 x 3 ned.)

SUMP izstrāde un tehniskā integrācija (ekspertu līmenis)

- SUMP izstrāde atbilstoši Eiropas vadlīnijām ilgtspējīgas mobilitātes plānošanā
- SUMP procesā iesaistīto pušu koordinācija
- Sagatavo uzdevumus ārējiem konsultantiem un nodrošina kvalitātes kontroli
- Organizē sabiedrības iesaisti
- Organizē darba sanāksmes, tematiskās sesijas, piesaista jomas ekspertus
- Sagatavo ziņojumus SUMP Koordinācijas padomei un RMA Mobilitātes padomei

EIB atbalsts

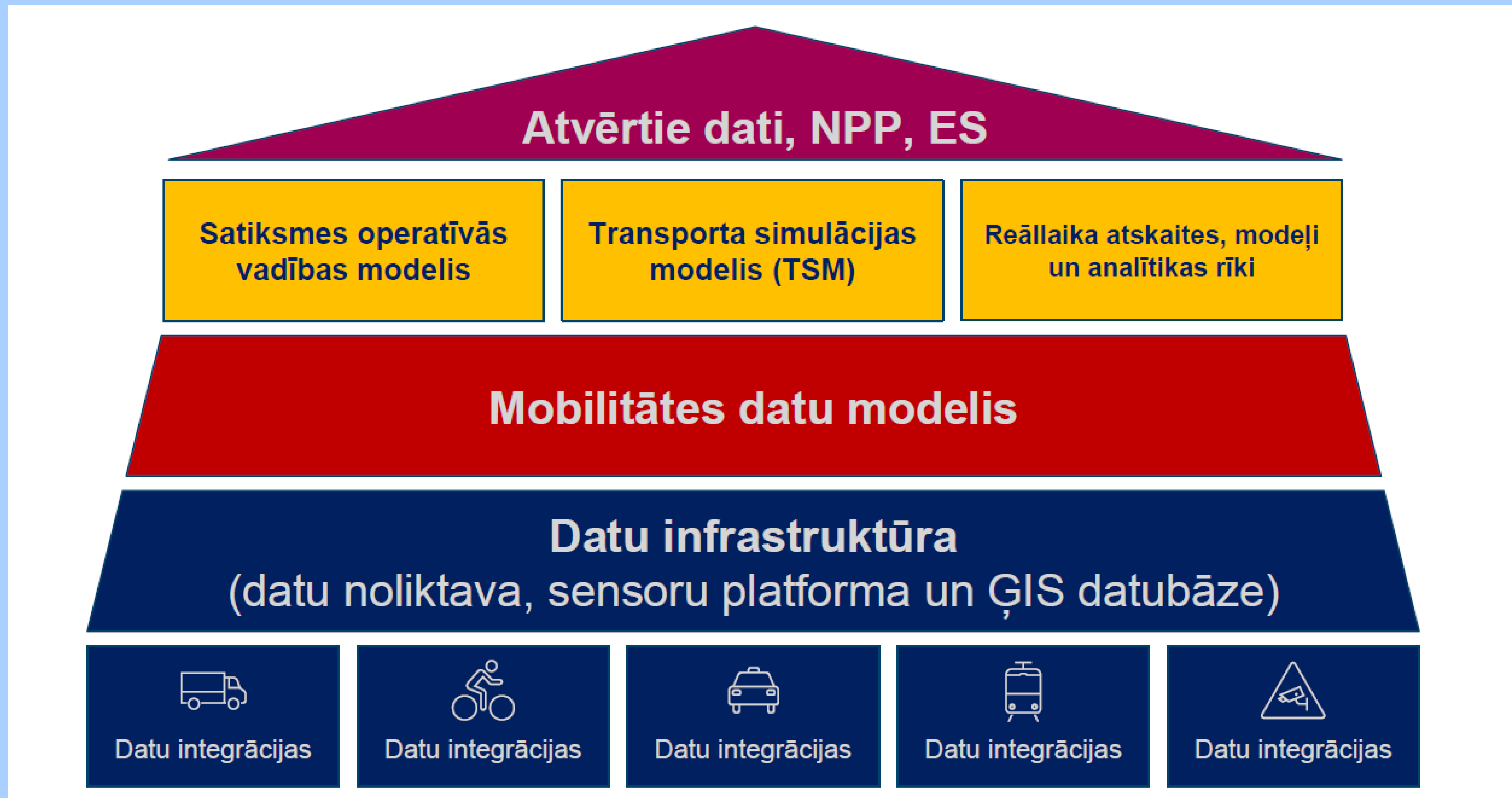
EIB (Eiropas Investīciju banka) atbalsts - Kvalificēti transporta un mobilitātes eksperti sniegs konsultāciju pakalpojumus **3 galvenajos, savstarpēji papildinošos virzienos:**

- Stratēģiskā, metodiskā un pārvaldības ietvara izveide **Rīgas metropoles areāla SUMP**, atbalsts tā sagatavošanai saskaņā ar ES vadlīnijām
- **Sabiedriskā transporta reformas rīcības plāns** Rīgas sabiedriskā transporta tīkla pārstrukturēšanai atbilstoši SUMP mērķiem
- **Sabiedriskā transporta dekarbonizācijas investīciju programmas autoparka, infrastruktūras un finansējuma analīze** – integrētas tehniski ekonomiskās, investīciju un finansējuma analīzes veikšana, lai atbalstītu SUMP un Rīgas sabiedriskā transporta dekarbonizācijas programmas īstenošanu, izstrādājot saskaņotu investīciju ceļvedi un finansēšanas stratēģiju, kas piemērota pakāpeniskai īstenošanai **līdz 2035.gadam**

Līgums 2026.gada jūnijā

Kopējais līguma izpildes termiņš ir 30 mēneši, SUMP izstrādei 19 mēneši

Mobilitātes datu ekosistēma – SUMP uzraudzības instruments



SUMP izstrādes laika līnija



Atskaites punkts:
lēmums izstrādāt



Atskaites punkts:
panākta vienošanās
par vīziju, mērķiem un
mērķrādītājiem

Lēmums par
SUMP izstrādes
uzsākšanu

Mai 2026

Feb 2026

SUMP darba
struktūru
izveide

SUMP
Darba grupa un
Koordinācijas
padome

Jun 2026

Jun 2026

EIB līgums
SUMP izstrādei

Datu un
informācijas
apzināšana
(datu katalogs)

Sep 2026

Problēmu - iespēju
analīze
(visi transporta veidi)



Atskaites punkts:
pabeigta problēmu un
iespēju analīze

Dec 2026

SUMP stratēģija -
vīzija, mērķi un
rādītāji

Mar 2027

SUMP
Rīcību plāns

Jun 2027

Finansēšanas
plāns

Okt 2027

Apstiprināts
SUMP



Atskaites punkts:
pieņemts ilgtspējīgas
pilsētas mobilitātes plāns

Dec 2027

2028 + SUMP
īstenošana un
uzraudzība



Atskaites punkts:
izvērtēta pasākumu
īstenošana

Tuvākie soļi SUMP procesā

- **16.jūnijā**, plkst. 15:00 – PAD 715.telpā “Skanste” – **SUMP izstrādes darba grupa** (ekspertu līmenis)
- **17.jūnijā**, plkst. 15:00 – Rātsnamā 610.telpā “Ainavu zāle” - **SUMP Koordinācijas padome** (organizāciju vadības līmenis)

Paldies!

Rūdolfs Cimdiņš

Rīgas valstspilsētas pašvaldības
Pilsētas attīstības departamenta
Direktora biroja
Galvenais stratēģisko projektu vadītājs

rudolfs.cimdins@riga.lv