



Latvijas Nacionālais mākslas muzejs

Pieklūstamības risinājumi

Laura Dravniece

Izglītības un pieejamības daļas vadītāja

Institūcijas misija, vērtības, darbības stratēģija

Darbības politikas:

Muzeja izglītojošā darba politika

Pieklūstamības politika

Mērķauditorija: visa sabiedrība



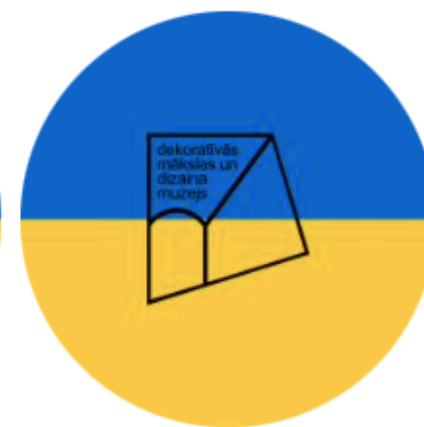
**Latvijas Nacionālais
mākslas muzejs**

Jaņa Rozentāla laukums 1, Rīga, LV-1010, Latvija



**Mākslas muzejs
RĪGAS BIRŽA**

Doma laukums 6, Rīga, LV-1050, Latvija



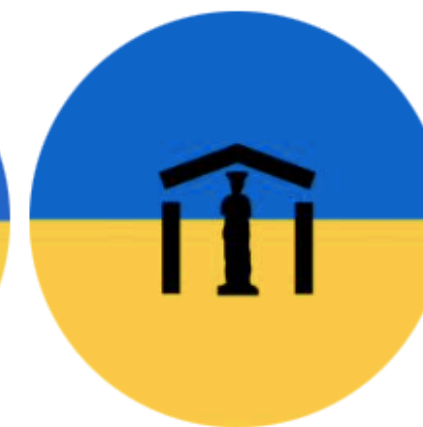
**Dekoratīvās mākslas
un dizaina muzejs**

Skārņu iela 10, Rīga, LV-1050, Latvija



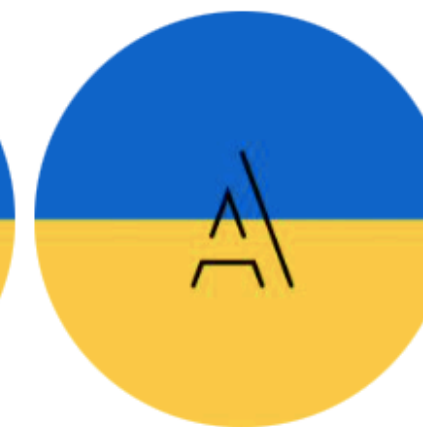
**Romana Sutas un
Aleksandra
Beļcova muzejs**

Elizabetes iela 57a, dz. 26, Rīga, LV-1050, Latvija



**Muzeju krātuve un
SKULPTŪRU MEŽS**

Pulka iela 8, Rīga, LV-1007, Latvija



**Izstāžu zāle
ARSENĀLS**

Torņa iela 1, Rīga, LV-1050, Latvija

Mūsu pieredze

2022. gadā Izglītības un pieejamības daļa

Situācijas izvērtējums

Fiziskā vide

Informācija

Saturs

Īstermiņa un ilgtermiņa mērķi / uzdevumi

Īstenošana: prioritātes, pakāpeniski,
prakses un zināšanu pārnese

Resursu apzināšana: zināšanas /
konsultācijas, prakse un piemēri,
finanses.



Fiziskā piekļūstamība

Infrastruktūra
Pārvietošanās
Orientēšanās
Iekārtojums



Informācijas piekļūstamība

Pirms apmeklējuma un klātienē (norāžu sistēma, darbinieki)

Viegli uztverama valoda

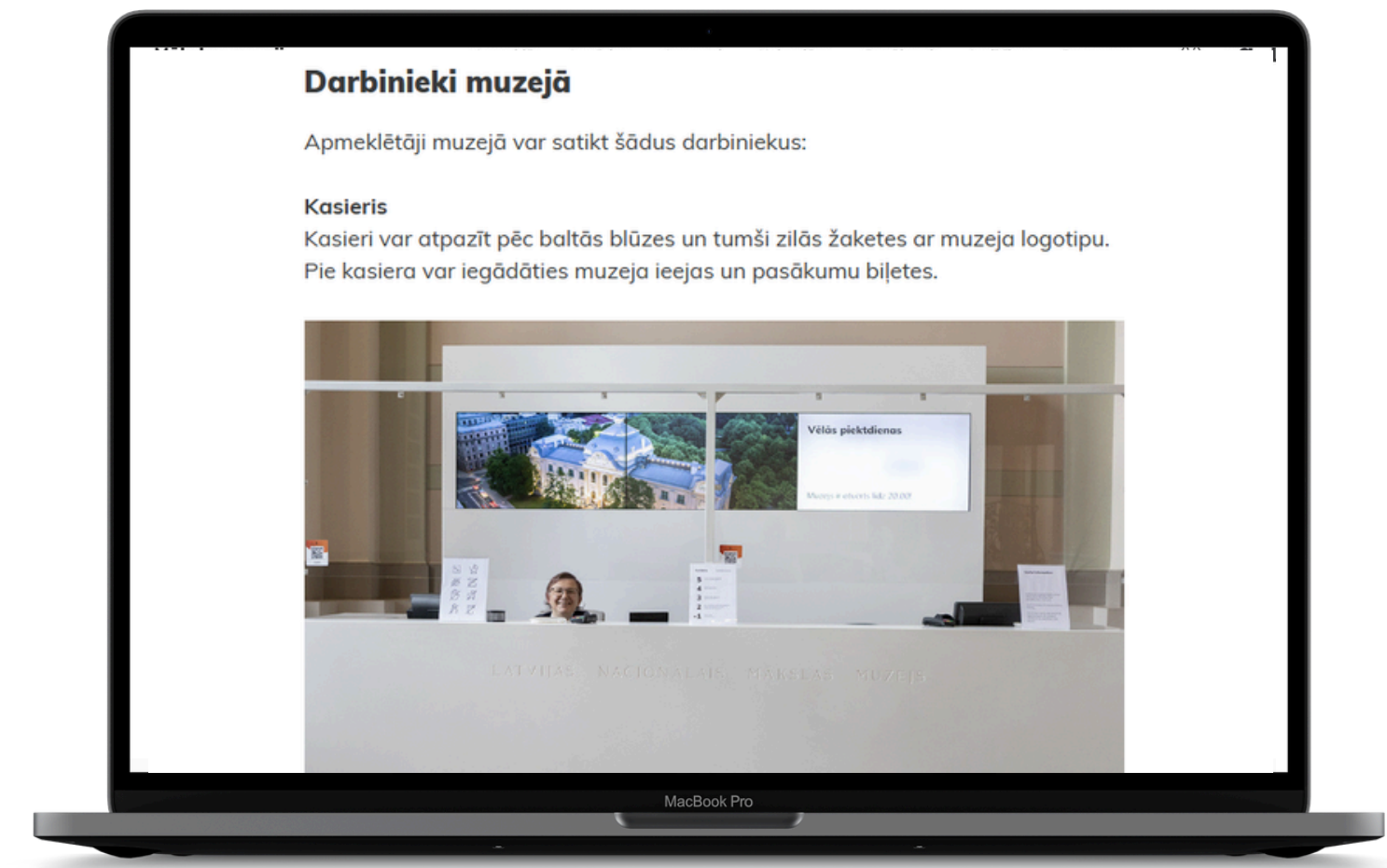
Digitālā piekļūstamība

Alternatīvi tekstu formāti

Piekļūstamības apraksti

Informācija par piekļūstamību muzejā, izstādēs un norisēs (izstādes teksti digitāli, audio celiņu apraksti, transkripcijas, brīdinājumi u.c.))

Vizuālais ceļvedis muzejā



Satura piekļūstamība

Izglītības programmas

Dažādas auditorijas

Daudzveidīgi formāti

Iekļaujošas programmas



Satura piekļūstamība

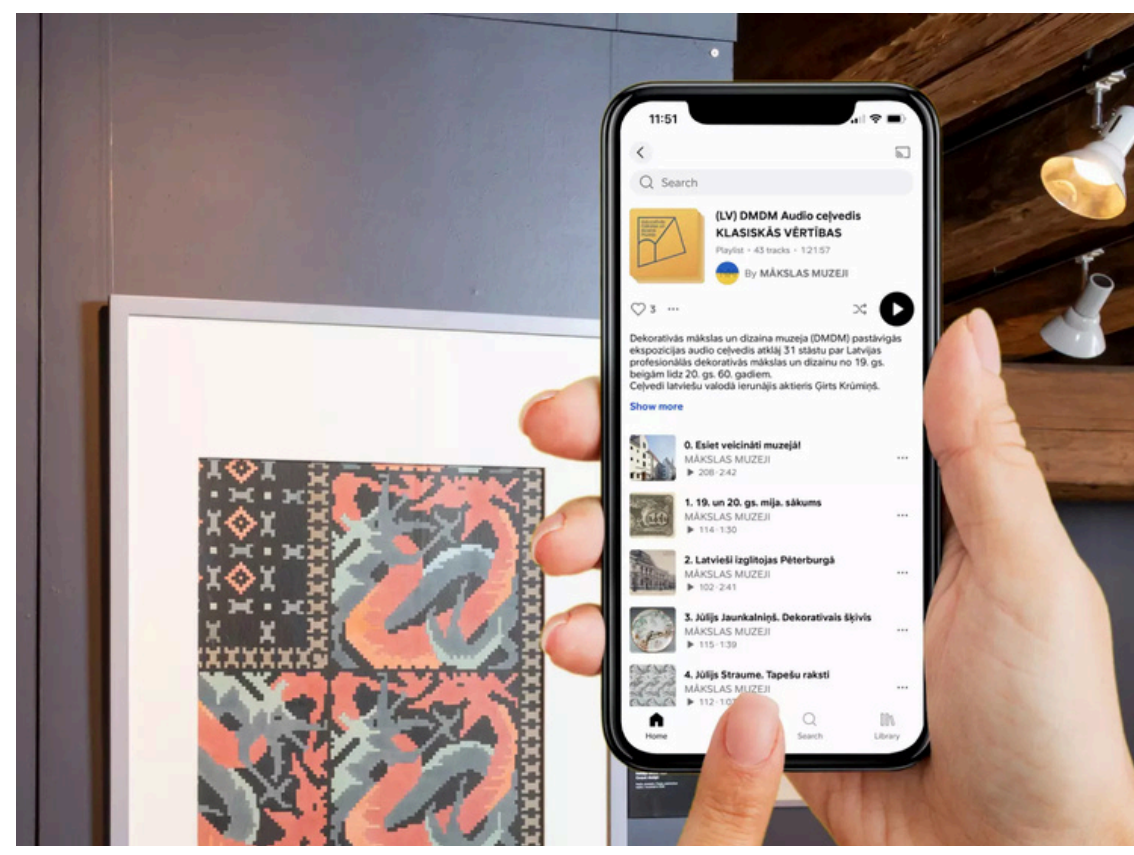
Satura interpretācijas materiāli

Interaktīvi rīki

Ceļveži / kartes

Audio gidi

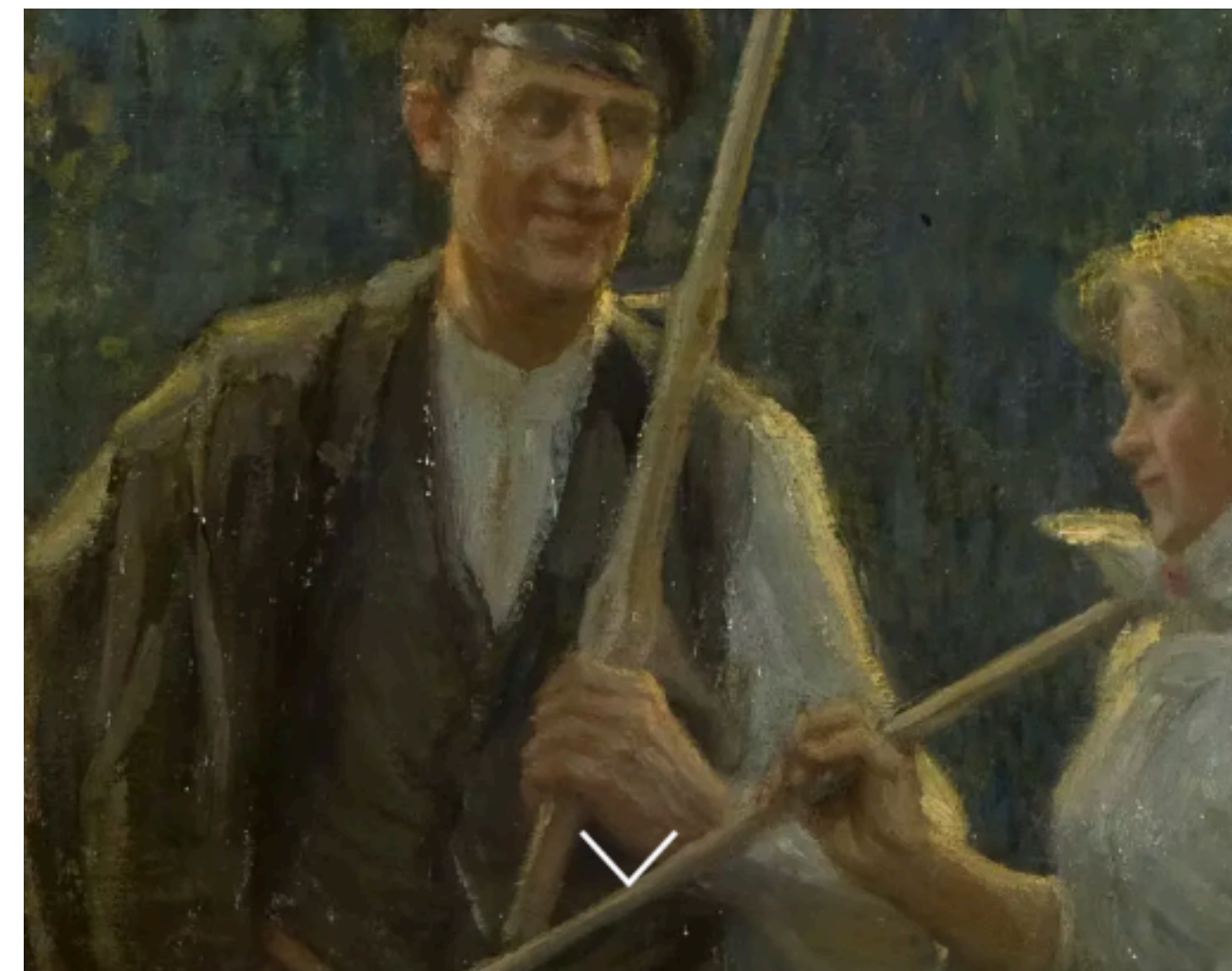
Alternatīvi tekstu formāti



Specializētu projektu izstrāde

Ekspozīcijas izzināšana ar gidu: Sajust un saklausīt mākslu

Mākslas darbu audioapraksti



Audioapraksts

Janis Rozentāls. No pļavas

Glezna: "No pļavas"

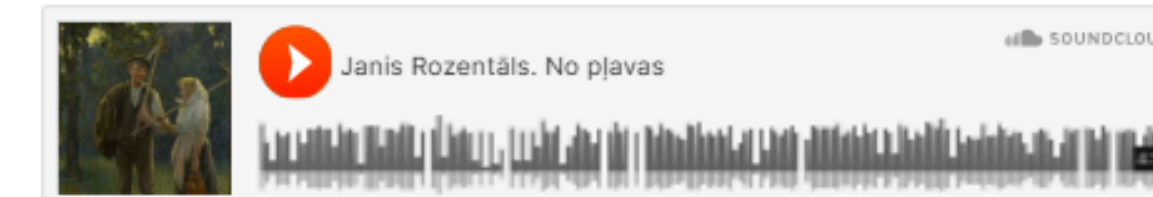
Mākslinieks: Janis Rozentāls. Dzīvojis no 1866. līdz 1916. gadam

Mūsu priekšā ir vertikāla taisnstūra formas glezna

Tās augstums ir 95 centimetri, bet platums – 66 centimetri

Mākslas darbs gleznots ar eļļas krāsām uz audekla

Glezna radīta 1903. gadā



Izaicinājumi un problemātika

Vadlīnijas, vienoti principi un pieejas

T.sk., terminoloģija, piktogrammu lietojums

Resursu trūkums, pakāpeniska ieviešana / tests

Pieredzes un piemēri sabiedrībā / nozarē

Komunikācijas trūkums

Izpratnes, empātijas trūkums



Paldies!

Laura Dravniece

Izglītības un pieejamības daļas vadītāja

Laura.Dravniece@Inmm.gov.lv

