



SALASPILS

Strādā un dzīvo Salaspilī!

Salaspils novads: 127 km²

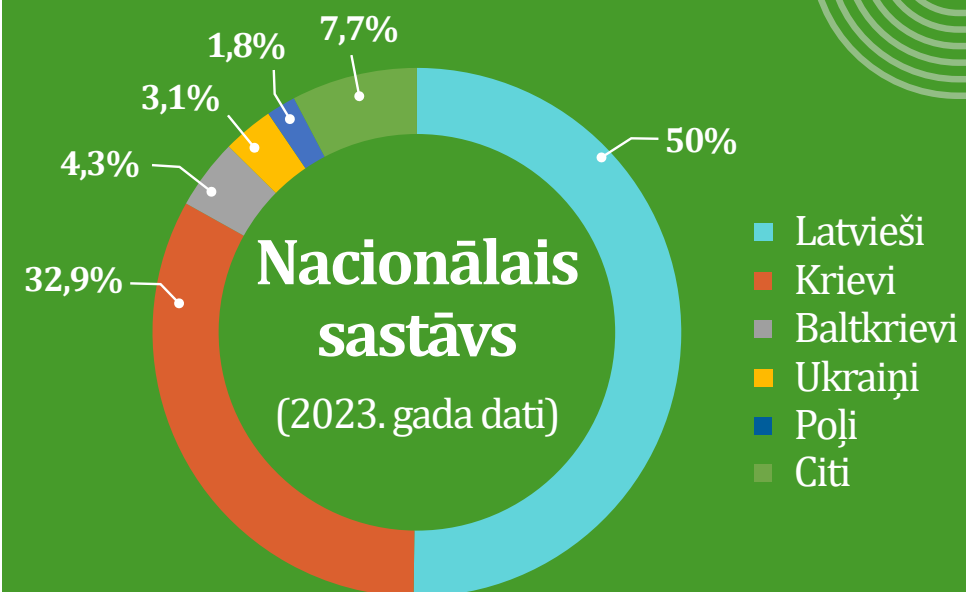
Robežojas rietumos ar Rīgu, dienvidos ar Ķekavas novadu, austrumos ar Ogres novadu un ziemeļos ar Ropažu novadu. Atrodas Latvijas centrālajā daļā, Daugavas labajā krastā, Rīgas dienvidaustrumu pievārtē un iekļauj Doles salu.



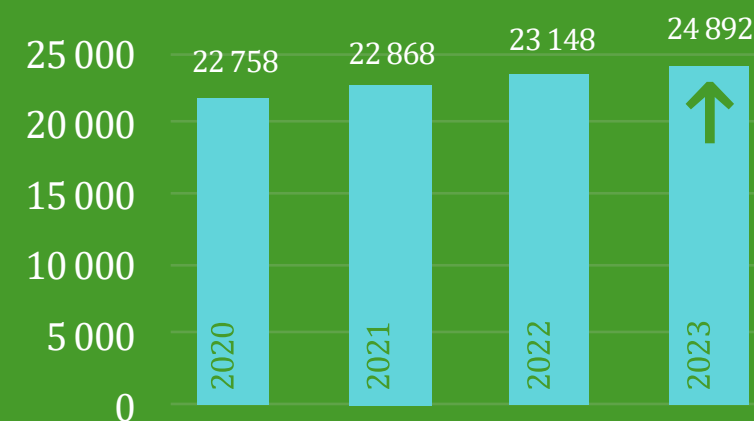
Salaspils novadu veido divas teritoriālas vienības – Salaspils pilsēta un Salaspils pagasts, kas no visām pusēm ieskauj Salaspils pilsētu. Lielākās apdzīvotās vietas Salaspils pagastā: Saulkalne, Acone, Jaunsaurieši, Mežezeri, Pikalne, Silabrieži, Bajāri, Rūķi.

Salaspils → Rīgas centrs 18 km

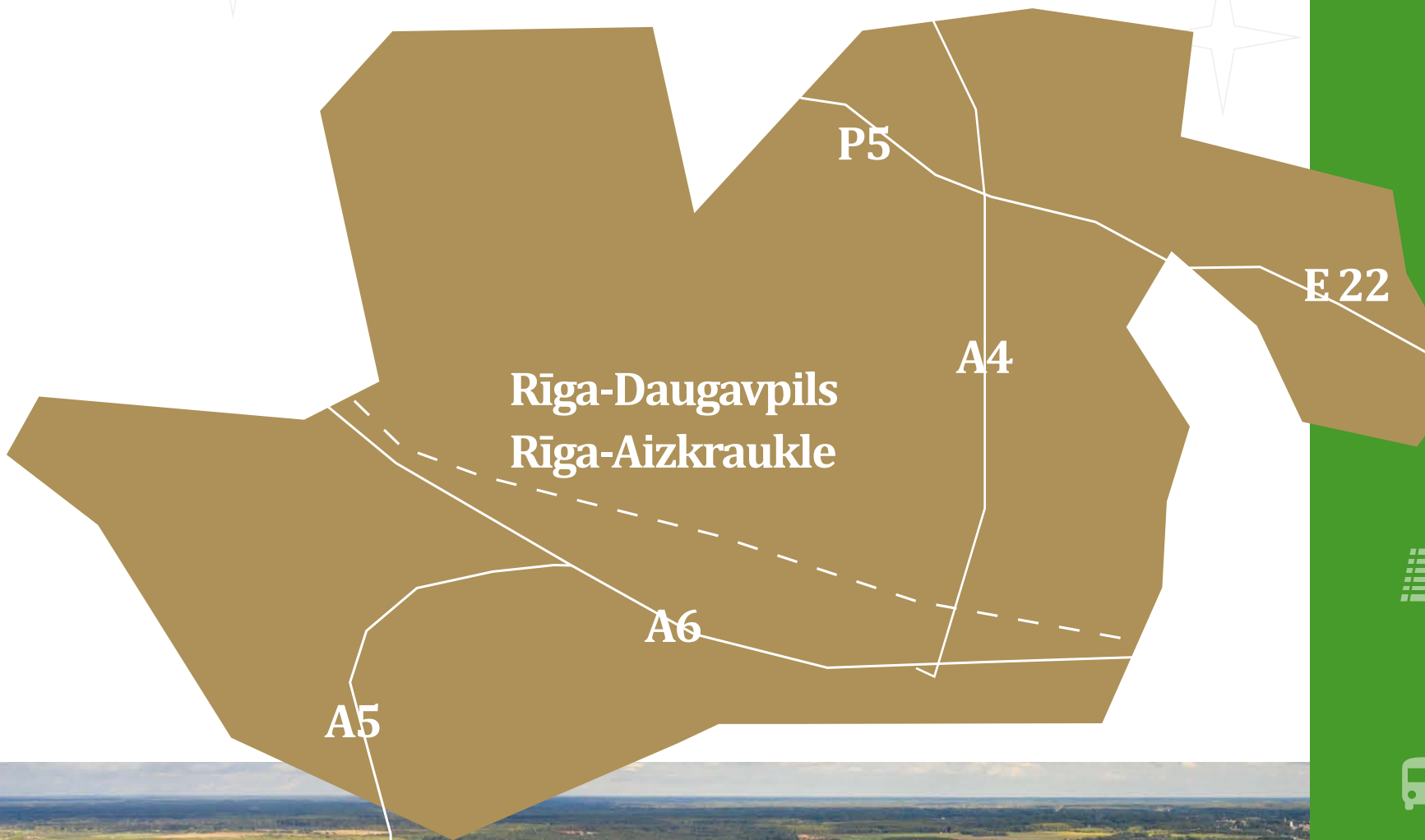
Salaspils → lidosta "Rīga" 29.7 km



Iedzīvotāju skaita dinamika



Salaspils pārvietošanas



Salaspils novadu austrumu daļā šķērso A4 Rīgas apvedceļš (Baltezers-Saulkalne), saistot to ar Vidzemes šoseju, Tallinas šoseju un Baltezeru. A5 Rīgas apvedceļš (Salaspils-Babīte), šķērsojot Rīgas HES aizsprostu, saista Salaspili ar Doles salu, Ķekavu un Daugmales pagastu.

Caur Salaspils novadu iet A6 šoseja (Rīga – Daugavpils – Krāslava – Baltkrievijas robeža (Paternieki)), kas piekļaujas Salaspils pilsētas dzīvojamai zonai no dienvidu puses un saista pilsētu ar Rīgu un Ogrī.

Reģionālās nozīmes autoceļš: P5 Ulbroka – Ogre atrodas novada ziemeļaustrumos.

Vietējie ceļi:

- V26 Rīgas HES – Dole;
- V33 Saurieši – Salaspils;
- V35 Šķirotava – Saurieši;
- V56 Pievedceļš Salaspils memoriālam;
- V57 Salaspils – Domeri.

Salaspils novadu šķērso starptautiskās automaģistrāles E 22 un E 67.



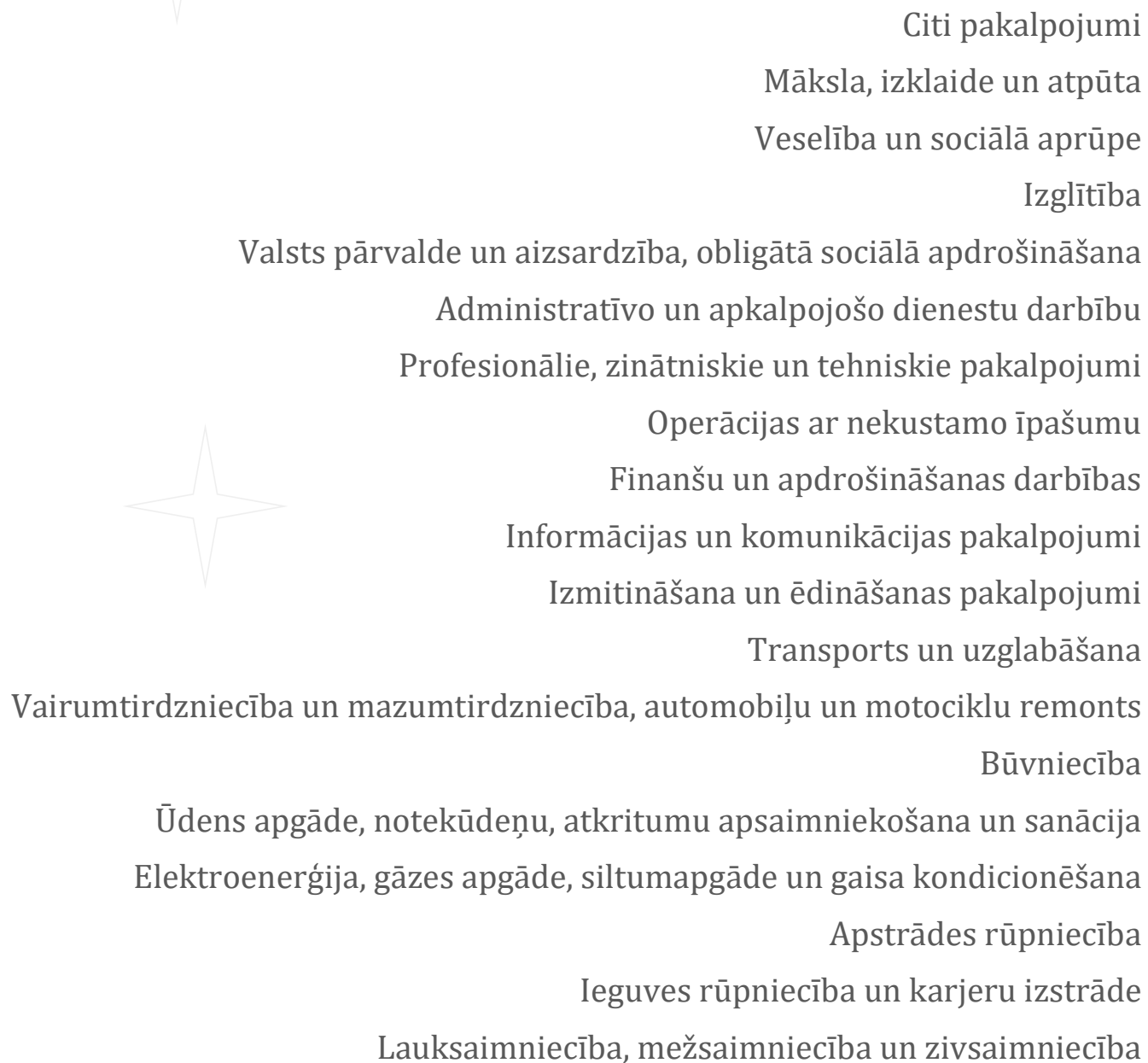
Salaspils novada teritoriju šķērso dzelzceļa līnija Rīga – Daugavpils un elektrificēta dzelzceļa līnija Rīga – Aizkraukle. Salaspils novadā ir četras dzelzceļa stacijas, divas no tām „Salaspils” un „Dole” atrodas pilsētā, pārējās „Saulkalne” un „Dārziņi” pagasta teritorijā.



Pasažieru pārvadājumus Rīga – Salaspils – Rīga ar autobusu veic “Galssbuss” un “AS Nordeka”.

Trīs reizes dienā kursē autobuss maršrutā Salaspils-Doles sala, ir vairāki maršruti līdz Saulkalnei. Daugavpils virzienā ir iespējams nokļūt ar sabiedrisko transportu, kas kursē pa autoceļu A6 cauri Salaspilij.

Uzņēmējdarbības jomas



Aktīvo uzņēmumu skaits:

2020. gads	1911
2021. gads	↑ 1916
2022. gads	↑ 1929
2023. gads	↑ 1947

Uzņēmumos strādājošo skaits:

2020. gads	5568
2021. gads	↑ 5945
2022. gads	↓ 5835

■ 2023 ■ 2022 ■ 2021 ■ 2020 0 50 100 150 200 250 300 350 400 450



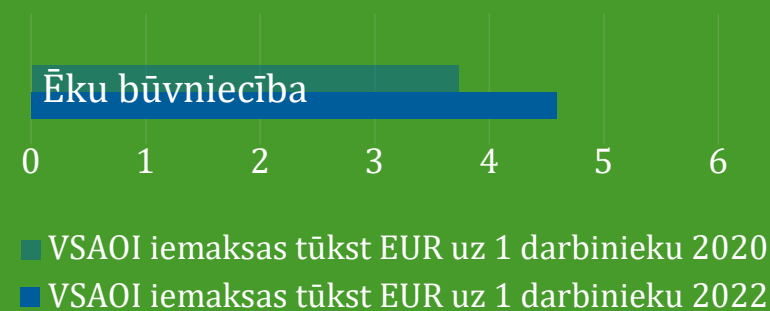
TOP 10 lielākie uzņēmumi

1. Dzīvojamo un nedzīvojamo ēku būvniecība SIA "SKONTO PREFAB"
2. Kravu jūras un piekrastes ūdens transports; pārējās transporta palīgdarbības SIA "Kuehne+Nagel"
3. Dārzeņu audzēšana un pārstrāde KS "BALTIJAS DĀRZEŅI"
4. Atkritumu apstrāde un izvietošana SIA "Depozīta Iepakojuma Operators"
5. Ķīmisko vielu vairumtirdzniecība SIA "Ethyl Chemicals"
6. Automobiļu rezerves daļu un piederumu vairumtirdzniecība SIA "AutoBodyShop"
7. Kokmateriālu, būvmateriālu un sanitārtehnikas ierīču vairumtirdzniecība SIA "DAW Baltica"
8. Plastmasas būvelementu ražošana SIA "EIROPLASTS"
9. Hidraulisko iekārtu ražošana SIA "Baltrotors"
10. Degvielas mazumtirdzniecība degvielas uzpildes stacijās SIA "Virši F"

Uzņēmumu kopējais samaksāto nodokļu apjoms:

2020. gads		30893.35
2021. gads	↑	41062.85
2022. gads	↑	43885.43

Straujāk augošās nozares





Zinātne Salaspilī

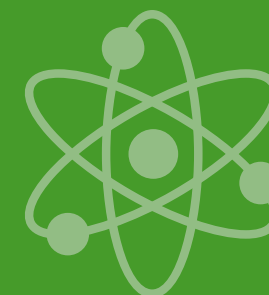


Zinātniskā darbība

Nacionālais botāniskais dārzs veic zinātnisko darbību botānikā, augu fizioloģijā un biotehnoloģijā, dendroloģijā un apstādījumu ekoloģijā

Jaunatklātais Vides un izglītības centrs BOTANIA

Salaspils novadā atrodas arī vadošais mežzinātnes ideju, pētījumu un lietišķo izstrādņu centrs Latvijā – Latvijas valsts mežzinātnes institūts “Silava”





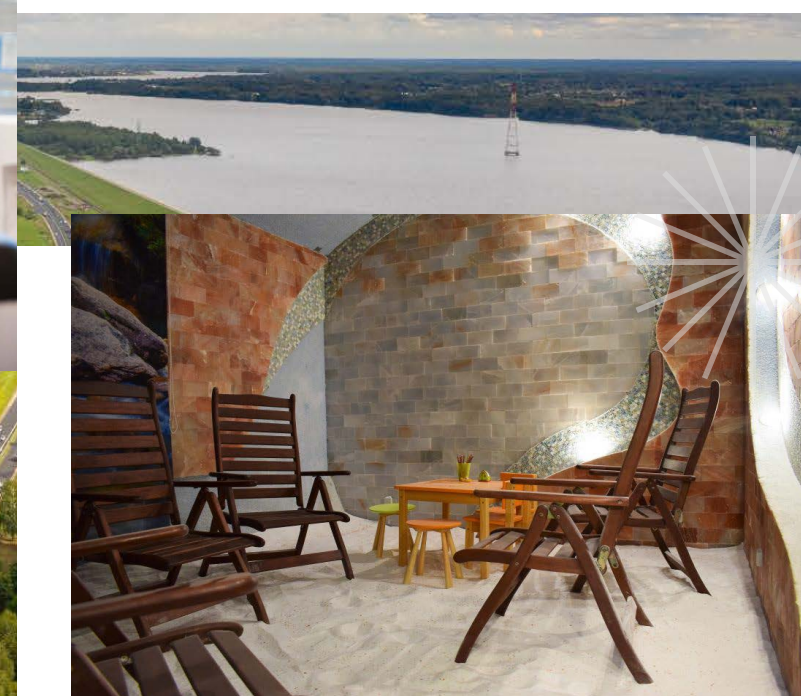
Veseli Salaspilī



Veselības aprūpes pakalpojumus Salaspils novadā nodrošina SIA "Salaspils veselības centrs". Centrā ir šādas nodaļas:

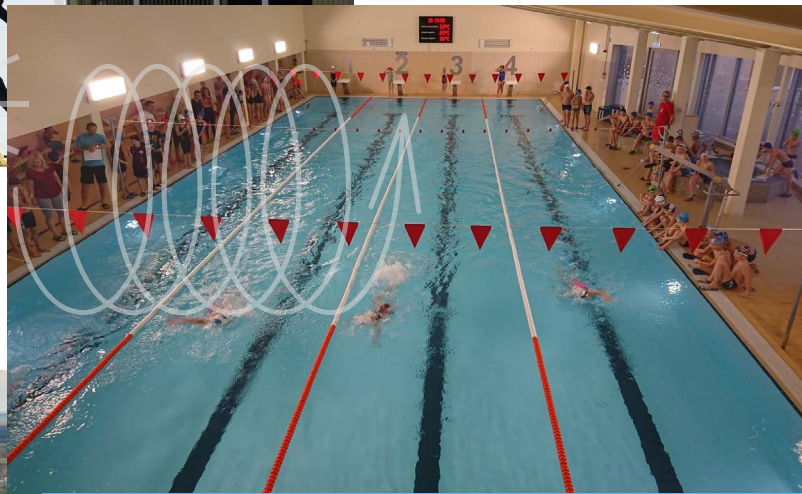
ārstnieciski konsultatīvā nodaļa, kurā veic izmeklējumus, slēptu slimības formu savlaicīgu atklāšanu un ārstēšanu
diagnostikas nodaļa, kurā ar mūsdienīgām metodēm un aparatūru veic detalizētu un vispusīgu veselības pārbaudi
dienas stacionārs, kurā ir iespējams saņemt intravenozo medikamentozo terapiju (ārstnieciskā kursa veidā)

Centra telpās atrodas 10 ģimenes ārstu prakses. Novadā atrodas arī piecas zobārstniecības prakses.



Sportojam Salaspilī

Sporta iespējas Salaspils novadā: riteņbraukšana, fitness, frisbijs, florbols, tuvciņa, futbols, basketbols, handbols, volejbols, vieglatlētika, baleta pamati bērniem, sporta dejas, dambrete bērniem, nūjošana, skrituļošana, slēpošana, orientēšanās, izjādes, loka šaušana, peintbols, lāzertags, disku golfs, veikbords, vindsērfings, SUP dēļu īre.



Sporta infrastruktūra:

- Salaspils sporta nams
- Salaspils sporta nama stadions
- Salaspils Peldbaseins
- Salaspils 1. vidusskolas sporta zāle
- Salaspils pamatskolas sporta zāle
- Basketbola laukums Līvzemes ielā 26
- Basketbola laukums Meža ielā 7
- Ciņu zāle Rīgas ielā 30
- Dienvidu ielas parks
- Volejbola laukums pludmalē pie Sv.Jura baznīcas
- Salaspils skeitparks

Mācāmies Salaspilī

Pirmsskolas izglītības iestādes:

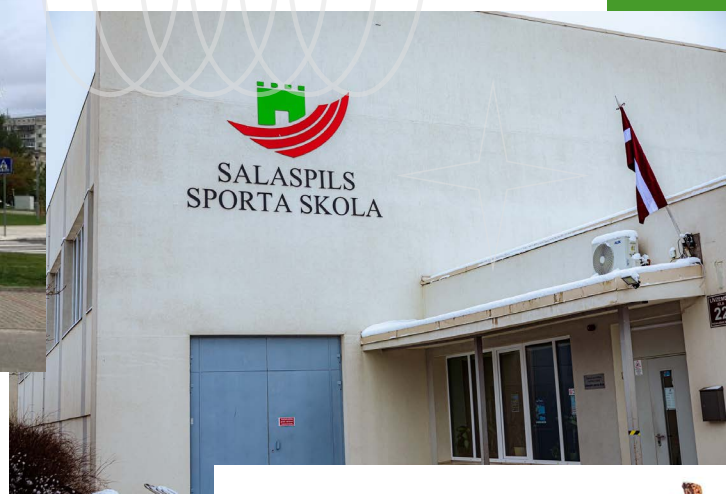
Salaspils pirmsskolas izglītības iestāde "Atvasīte"
Salaspils pirmsskolas izglītības iestāde "Daugaviņa"
Salaspils pirmsskolas izglītības iestādes
"Salaspils 1. pirmsskola" struktūrvienība
bērnudārzs "Jāņtārpiņš"
Salaspils pirmsskolas izglītības iestādes
"Salaspils 1.pirmsskola" struktūrvienība
bērnudārzs "Saulīte"
Salaspils pirmsskolas izglītības iestādes
"Salaspils 2.pirmsskola" struktūrvienība
bērnudārzs "Ritenītis"
Salaspils pirmsskolas izglītības iestāde "Saime"

Vispārējās izglītības iestādes:

Salaspils 1. vidusskola
Salaspils pamatskola

Profesionālās ievirzes izglītības iestādes:

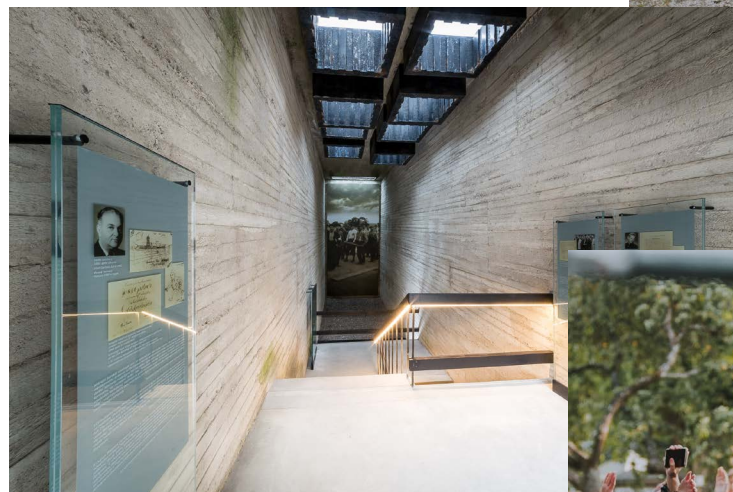
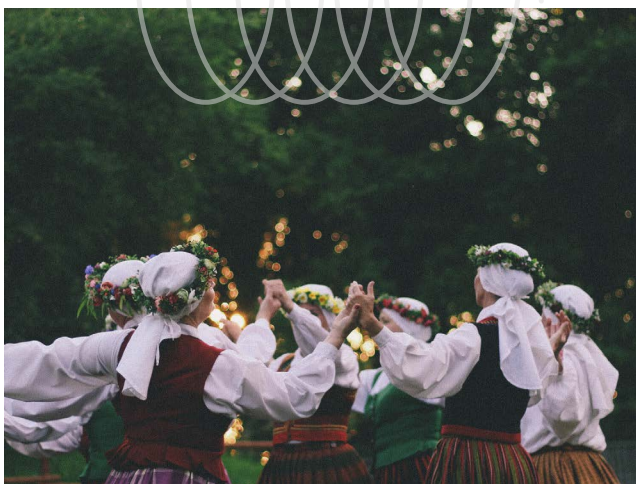
Salaspils sporta skola
Salaspils Mūzikas un mākslas skola



Atpūšamies Salaspilī

Kultūras namā "Rīgava" regulāri norisinās kultūras pasākumi – izstādes, koncerti, teātra izrādes u.c.

Interesentiem ir iespēja iesaistīties amatiermākslas kolektīvos: kori, vokālais ansamblis, dažādu žanru deju kolektīvi, amatier-teātris un pūtēju orķestris.



Nozīmīgākie kultūras notikumi:


Nacionālais botāniskais dārzs
Daugavas muzejs
Salaspils memoriālais ansamblis
Rīgas HES, ūdenskrātuve un aizsargdambis
Termoelektrostacija AS "Latvenergo" TEC – 2
Piemiņas zīme Daugavas lībiešiem un viņu vadonim Ako
Sv. Jura baznīcas drupas
Rīgavas mūzikas un mākslas dārzs
Salaspils pludmale
Pagrīdes radiostudijas vieta
Salaspils dzelzceļa stacija
Dzelzceļa tilts pār Mazās Juglas upi
Vissvētākās Jaunavas Marijas - Rožukroņa karalienes Romas katoļu baznīca Salaspilī
Salaspils Mārtiņa Lutera evaņģēliski luteriskā baznīca
Salaspils pareizticīgo draudzes baznīca
Salaspils Pilsētas pulkstenis
Z/S "Ezerkauliņi" ūdens pumpis
Salaspils Mūzikas un mākslas skolas mozaīka
Mājas vīna darītava "Saules veltes"
Ogu dārzs "Salaspils mellenes"
Atpūtas komplekss "Kolotilovka"
Doles muižas komplekss
Vecdoles pilsdrupas
Doles salas dabas parks
Dolomīta atsegums pie Daugavas muzeja

Ikgadējās svinības Salaspils novadā:

Stādaugu gadatirgi Nacionālajā botāniskajā dārzā
Lieldienas
Līgo
Latvijas Valsts svētku gadadiena
Salaspils novada svētki
Ziemassvētki un Jaunais gads

Kultūras iestādes:

Salaspils kultūras nams "Rīgava"
Daugavas muzejs un tā struktūrvienība Salaspils Memoriāls
Salaspils novada bibliotēka ar filiālēm



Materiāls tapis vietējās attīstības, nabadzības mazināšanas un kultūras sadarbības programmas projektā "Uzņēmējdarbības atbalsta pasākumi Rīgas plānošanas reģionā", ko līdzfinansē Islande, Lihtenšteina un Norvēģija, izmantojot EEZ grantus.

Strādājam kopā konkurētspējīgai Eiropai!



Iceland
Liechtenstein
Norway grants



SALASPILS



Strādā un dzīvo Salaspilī!

Plašāka informācija:

www.salaspils.lv

Tel. +371 66954846,

+371 67981011

E-pasts: dome@salaspils.lv

