



RĪGAS PLĀNOŠANAS REĢIONS

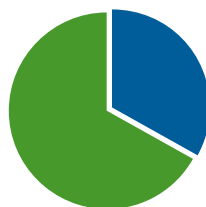


Rīgas reģions: 3335,13 km²

Rīgas plānošanas reģions izveidots 2006. gadā. Reģions aizņem Latvijas centrālo daļu un tā teritorija ietver teritorijas ap galvaspilsētu Rīgu.

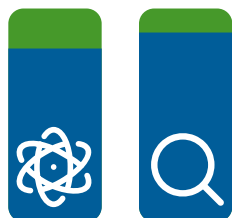


RĪGAS
PLĀNOŠANAS
REĢIONS



Rīgas reģionā tiek radītas vairāk nekā 2/3 no vērtības apjoma Latvijas ekonomikā

Rīgas reģionā koncentrējas 85% zinātnes un 90% pētniecības



Rīgas reģiona pilsētu tīklu veido 20 pilsētas, kurās dzīvo 85% no visiem reģiona iedzīvotājiem

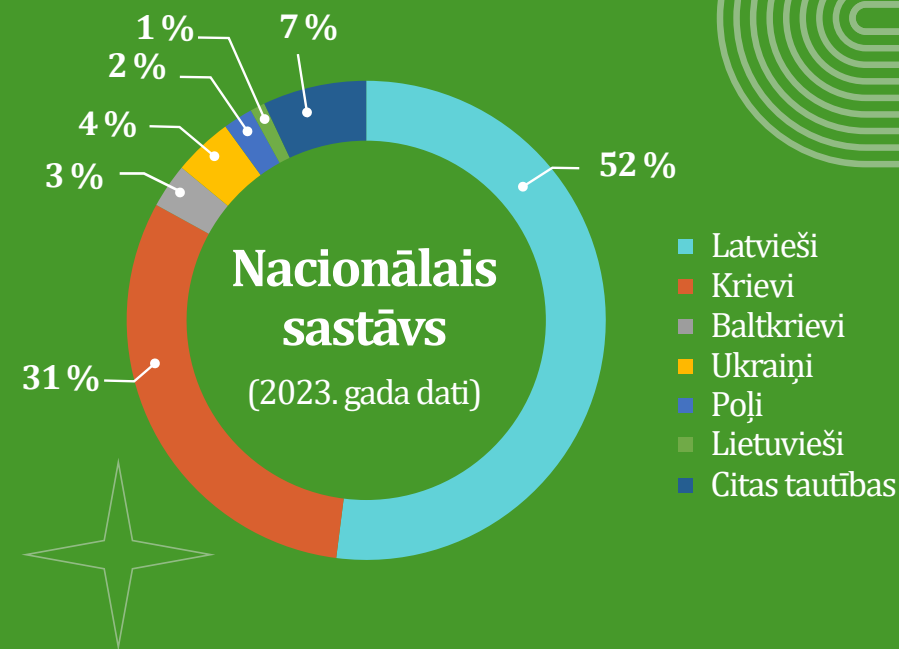


Apvieno deviņas pašvaldības:

Rīgas valstspilsēta, Jūrmalas valstspilsēta, Mārupes novads, Olaines novads, Salaspils novads, Ķekavas novads, Ropažu novads, Ādažu novads, Siguldas novads



Laikraksta Financial Times izdevuma "fDi Intelligence" ziņojumā "Nākotnes Eiropas pilsētas un reģioni 2024", kurā apskatītas perspektīvākās investīciju vietas Eiropā, Rīgas reģions ieguvis augsto 5. vietu kategorijā "Mazie nākotnes reģioni 2024 – cilvēkkapitāls un dzīvesveids".



Rīgas reģiona prioritātes



Specializēti pakalpojumi un kopienu ilgtspēja:

Iekļaujošas kopienas un sabiedrība, pakalpojumu dizains, reģiona vērtības un tradīcijas, dzīves kvalitāte un rīcībspēja, remigrācija



Elastīga un izcila izglītība:

Zināšanas, prasmes un dzīvesveids reģiona izaugsmei, pārnozaru sadarbība – inovāciju laboratorija, darba tirgum pielāgota kvalifikācija un pārkvalifikācija



Starptautiski konkurētspējīgs reģions un produkti:

Specializācija, Digitālā pratība, Inovācijas, Tūrisma produkti, Reģionālais mārketing (zīmoli, kultūra, sports, kurortoloģija, jomu stratēģiski orientēta attīstība)



Komfortabla, ātra un klimatneitrāla pārvietošanās un loģistika:

Transports un mobilitāte sasniedzamības pakalpojumu un infrastruktūras kvalitāte, IKT iespējas un lietojamība



Kvalificēta pārvaldība un teritoriālie risinājumi:

Specializācija, speciālistu kapacitāte, Sadarbības jomas un telpas, Metropoles areāls un reģions, Reģionāla mēroga – vairāku pašvaldību telpas – Piekraste, Meži, Ūdeņi



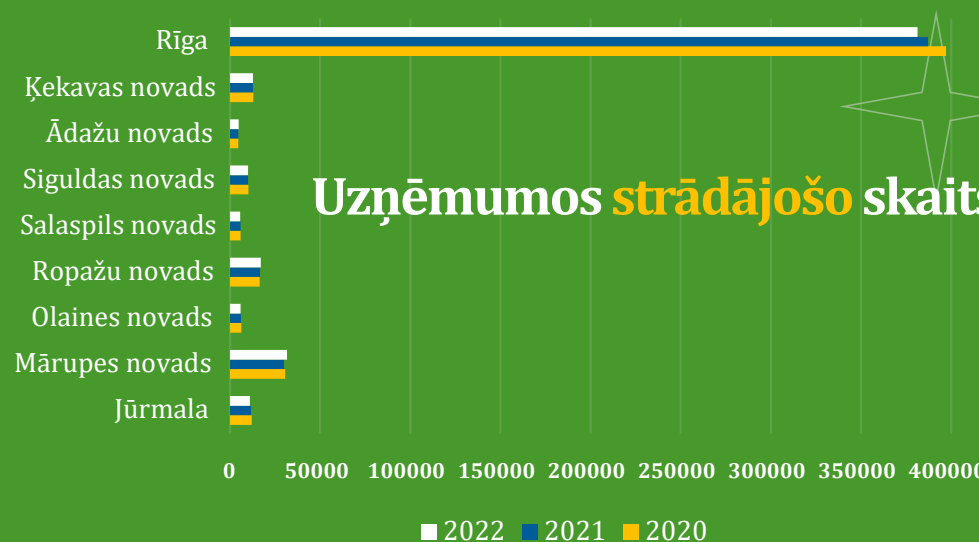
Ilgtspējīga apdzīvojuma struktūra un vietas:

Ekoloģiski tolerant un kompakts dzīvesveids, mājokļi, privātā un publiskā ārtelpa, ekosistēmu pakalpojumi

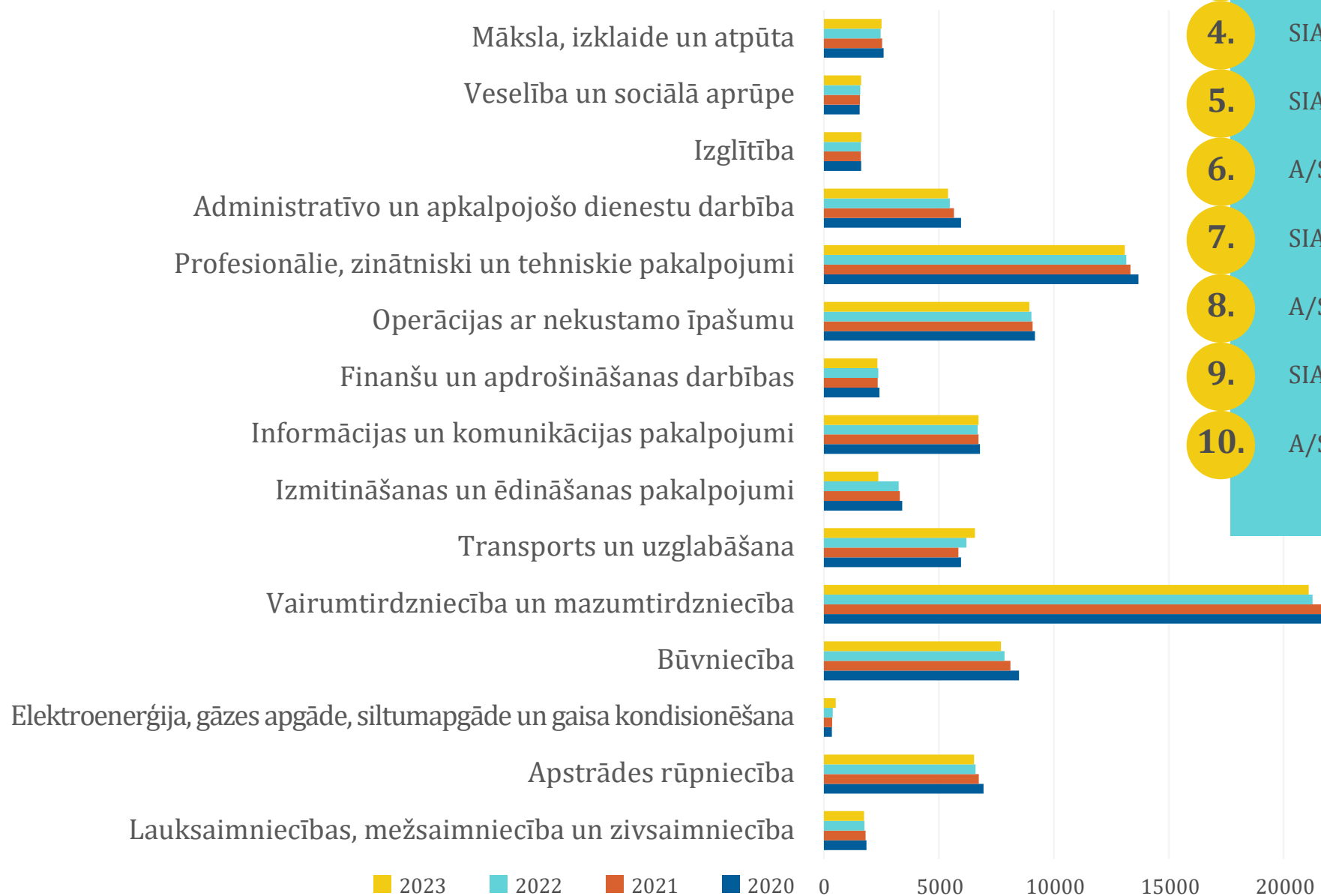


Klimatnoturība, dabas vide un enerģētika:

Vides un dabas resursu pārvaldība, adaptācija klimata pārmaiņām, energoefektivitātes pasākumi, aprites ekonomika un atjaunojamie energoresursi

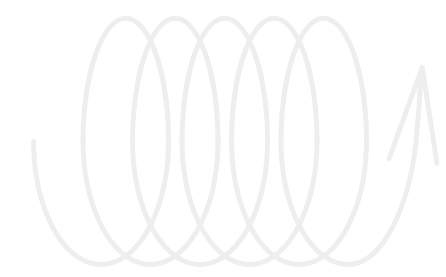


Uzņēmējdarbība Rīgas reģionā

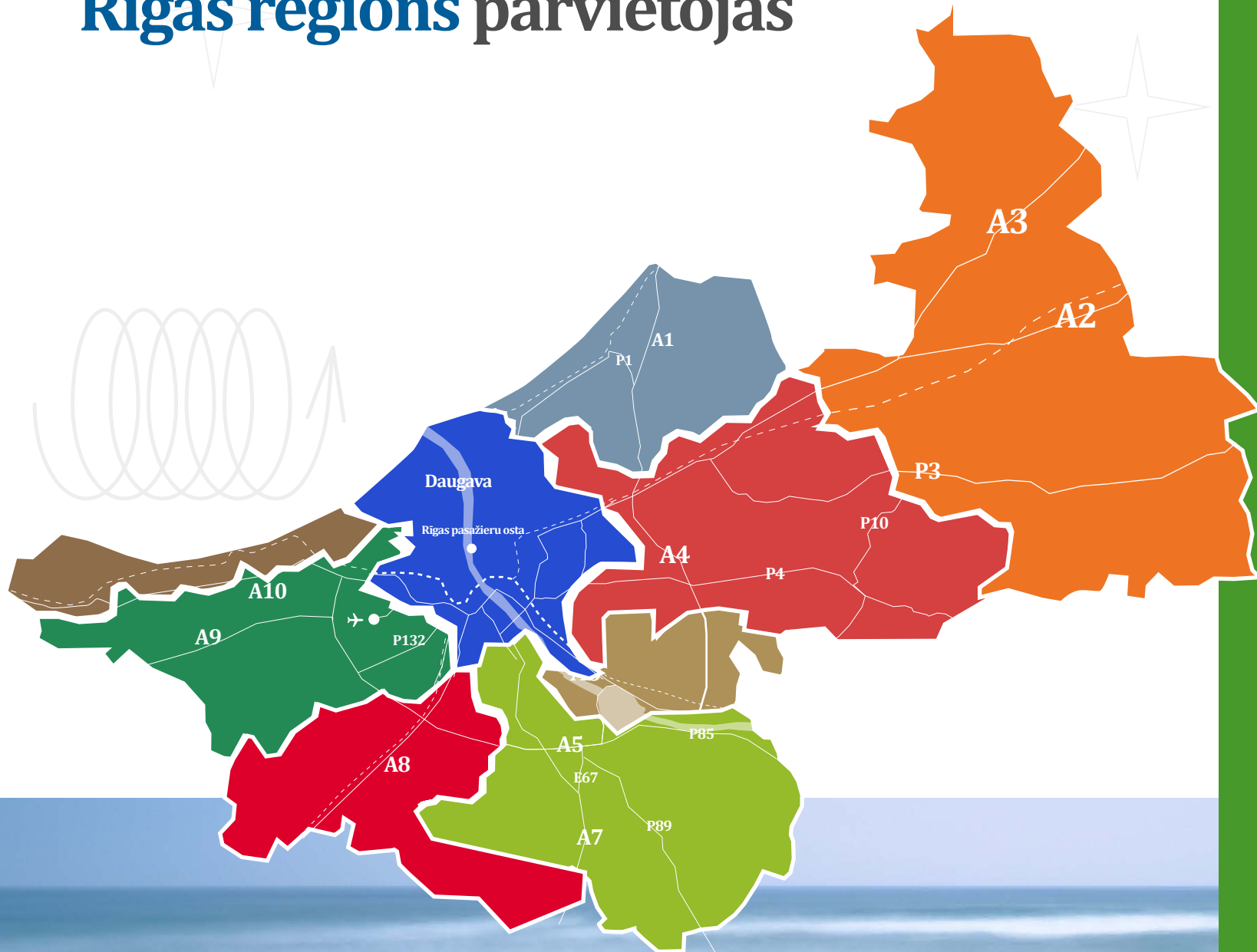


1. SIA Uralkali Trading
2. A/S "Latvenergo"
3. SIA "ORLEN Latvija"
4. SIA "RIMI LATVIA"
5. SIA "MAXIMA Latvija"
6. A/S "Latvijas Gāze"
7. SIA "Circle K Latvia"
8. A/S "ELKO GRUPA"
9. SIA "NESTE LATVIJA"
10. A/S "Latvijas valsts meži"

TOP 10
lielākie
uzņēmumi



Rīgas reģions pārvietojas



● Reģions ir valsts un starptautiskas nozīmes kravu un pasažieru transporta organizācijas mezglpunkts. Katru gadu turpina palielināties vietējās un starptautiskās satiksmes intensitāte, pieaug kravu un pasažieru apgrozījums uz autoceļiem.

✈ Reģionā atrodas Baltijas valstīs lielākā starptautiskā lidosta „Rīga”, kā arī arī vairāki mazie lidlauki.

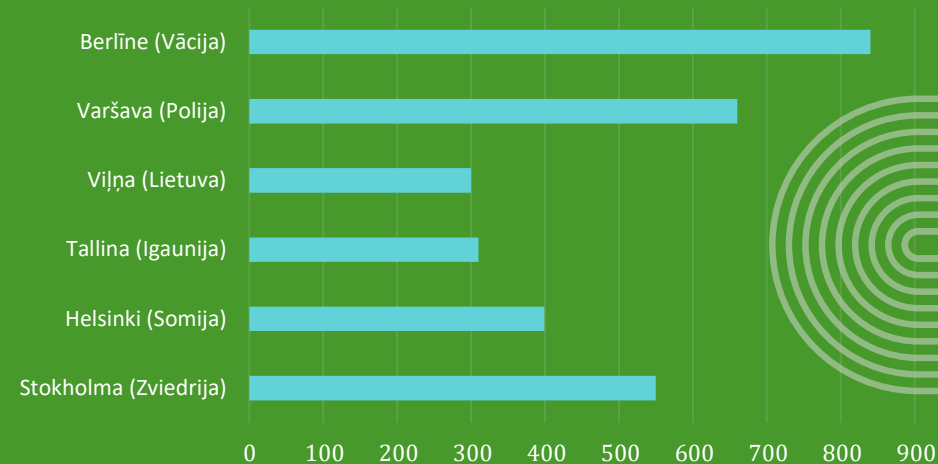
🚢 Reģionā atrodas Rīgas osta un piecas mazās ostas.

🛣 No Rīgas sākas gandrīz visi valsts galvenie autoceļi, nozīmīgas dzelzceļa līnijas. Starptautiskā līmenī īpaši nozīmīgs ir TEN-T (Eiropas nozīmes ceļu tīkla) Austrumu-Rietumu koridors un „Via Baltica” Ziemeļu – Dienvidu koridors, kas krustojas reģionā un rada izdevīgākus priekšnosacījumus starptautiskās sasniedzamības nodrošināšanai.

🚆 Pašreiz tiek realizēts “Rail Baltica” projekts, kas ir viens no augstākās prioritātes transporta infrastruktūras projektiem Eiropas Savienībā. Pēc tā realizēšanas ievērojami paaugstināsies transporta plūsmas caurlaides spēja, radīs jaunus starprobežu savienojumus, veicinās dažādu transporta veidu integrāciju.

🚌 Ar sabiedrisko transportu Rīgas centrs sasniedzams 30 minūtēs – Pierīgā, bet no reģiona nomalēm nepieciešama aptuveni viena stunda.

Attālums līdz kaimiņvalstu galvaspilsētām pa autoceļiem (km)



Veseli Rīgas reģionā

Rīgas reģionā pieejama plaša ambulatoro, stacionāro, paliatīvās aprūpes pakalpojumi, kā arī veselības centri, ģimenes ārstu prakses un dažāda veida gan valsts, gan privātās klīnikas. Pieejamas dažādas privātās medicīnas iestādes, poliklīnikas un specializētas klīnikas



Rīgā atrodas galvenās valsts slimnīcas, nodrošinot ambulatoros un stacionāros pakalpojumus:

Bērnu klīniskā universitātes slimnīca – sastāvā ietilpst novietne Vienības gatvē 45 un filiāle Juglas ielā 20, ir lielākā specializētā bērnu daudzprofilu ārstniecības iestāde Latvijā. Medicīnisko palīdzību Bērnu slimnīcas stacionārā ik gadu saņem ap 15 000 pacientu, savukārt Poliklīnikā tiek nodrošinātas vairāk nekā 300 000 ambulatorās vizītes.

Paula Stradiņa klīniskā universitātes slimnīca – daudzprofilu slimnīca, kas sniedz pilna apjoma neatliekamo un plānveida medicīnisko palīdzību, kā arī nodrošina pirms un pēc diploma izglītību, veic zinātniskus pētījumus un nodrošina jaunu ārstniecības metožu un tehnoloģiju aprobēšanu un ieviešanu Latvijā. Gadā slimnīcā konsultācijas saņem un ārstējas aptuveni 310 tūkstoši pacientu.

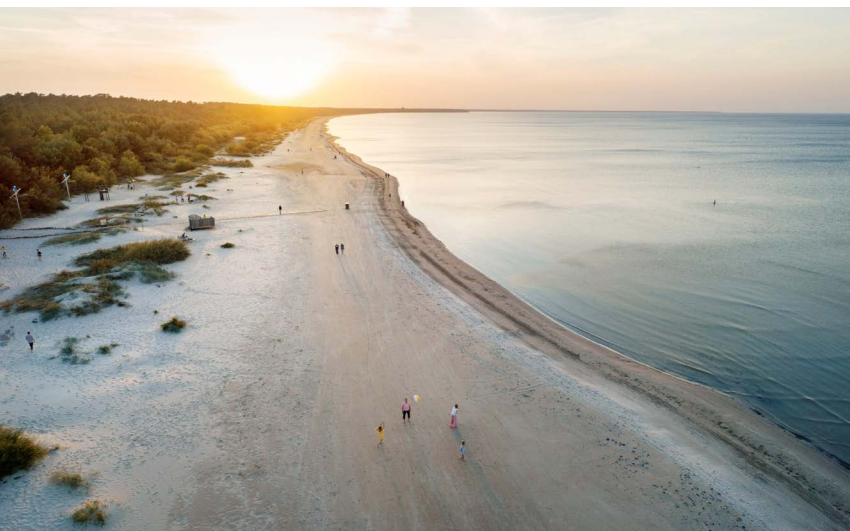
Rīgas Austrumu klīniskā universitātes slimnīca – lielākā daudzprofilu ārstniecības iestāde Latvijā, kas nodrošina vispusīgu diagnostiku un ārstēšanu pacientiem, kā arī veic zinātniski pētniecisko darbu un attīstīta inovācijas, nodrošina jauno speciālistu apmācību un īsteno pasākumus sabiedrības izglītošanai un veselības veicināšanai. Gada laikā slimnīcā tiek sniegti veselības aprūpes pakalpojumi 55 000 stacionāri un 840 000 ambulatori ārstētiem pacientiem.

Rīgas 1. slimnīca – Rīgas pilsētas pašvaldības izveidota kapitālsabiedrība, kuras mērķis ir nodrošināt drošus, kvalitatīvus un efektīvus veselības aprūpes pakalpojumus.

Rīgas 2. slimnīca – vienīgā ārstniecības iestāde Daugavas kreisajā krastā, kas specializējusies traumatoloģijā un ortopēdijā, nodrošinot pilnu izmeklējumu un ārstēšanas procesu, kā arī diennakts neatliekamo palīdzību.

Rīgas Dzemdību nams – lielākā un modernākā dzemdību palīdzības un perinatālās aprūpes iestāde Latvijā ar 75 gadus lielu pieredzi dzemdību palīdzības un ginekoloģisko pakalpojumu sniegšanas jomā. Dzemdību namā ik gadu piedzimst aptuveni trešā daļa no visiem Latvijā dzimušajiem bērniem.

Izbaudām Rīgas reģionu



Ievērojamākās vietas:

Vecrīga – Rīgas pilsētas senākā daļa un pilsētas centrs, kā arī tūristu iecienītākā atpūtas un izklaides vieta. 1997. gadā Rīgas vēsturisko centru UNESCO iekļāva Pasaules mantojuma sarakstā. Vecrīgā ir daudzveidīga apbūve un lielākajai daļai ēku ir kultūras pieminekļa statuss. Arhitektūrā pārstāvēti dažādi virzieni – romānika un gotika, baroka laikmeta celtnes, kā arī klasicisma un modernisma ēku paraugi. Iespaidīgākās celtnes Vecrīgā ir Doma baznīca un Sv. Pētera baznīca, kur no 72 metrus augstā torņa skatu laukuma paveras lieliskā Rīgas pilsētas panorāma.

Brīvības piemineklis – Latvijas brīvības cīņās kritušo piemiņai celts piemineklis Brīvības laukumā Rīgas centrā. Tas ir Latvijas valstiskuma, latviešu tautas vienotības, neatkarības un brīvības simbols. 1935. gadā atklātais piemineklis ir 42 metrus augsts un veidots no pelēka un sarkana granīta, travertīna, dzelzsbetona un vara.

Latvijas Etnogrāfiskais brīvdabas muzejs – 1924. gada 2. februārī Bergos, Juglas ezera krastā dibināts Latvijas tradicionālās kultūras pieminekļu brīvdabas muzejs, viens no vecākajiem šāda veida muzejiem Eiropā. Pavisam uz muzeju pārvestas, uzstādītas un iekārtotas 118 no 17. gadsimta beigām līdz 20. gadsimta 30. gadu otrajai pusei vēsturiskajos Latvijas novados – Kurzemē, Vidzemē, Zemgalē un Latgalē – būvētas celtnes.

Nacionālais botāniskais dārzs – dibināts 1956. gadā un atrodas Salaspilī. Dārza platība ir 129 hektāru un ir lielākais botāniskais dārzs Latvijā. Kopš 2012. gada tas ir valsts zinātniskais institūts.

Jomas iela un pludmale – viena no galvenajām un vecākajām Jūrmalas ielām, kas laika gaitā kļuvusi par atpūtnieku iecienītu pastaigu un maltīšu ieturēšanas vietu pēc patīkamas zvilnēšanas saulainajā pludmalē. Jūrmalas 24,2 km garās pludmales unikalitāte ir ne tikai tās smalkiem cukurgraudiem līdzīgās baltās kvarca smiltis, bet arī plašums. Smilšu klājiens no ūdens līnijas līdz kāpu valnim pilsētas vidusdaļā veido līdz pat 25–50 metru platu teritoriju. Tas nozīmē, ka šeit netraucētu vietu saules un jūras peldei iespējams atrast ikvienam.

Izbaudām Rīgas reģionu



Ievērojamākās vietas:

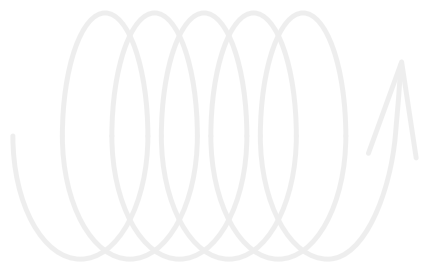
Turaidas pils un muzejrezervāts – 57,86 ha lielā teritorija Siguldas novadā bagāta ar arheoloģijas, arhitektūras, vēstures un mākslas pieminekļiem, kuri stāsta par notikumiem vairāk nekā tūkstoš gadu garumā, sākot ar 10. gadsimtu. Muzejrezervāta sastāvā ietilpst Turaidas pilskalns, Turaidas pils, Baznīckalns, Dainu kalns, Turaidas muiža.

Siguldas bobsleja un kamaniņu trase – Siguldas bobsleja un kamaniņu trase atrodas, Latvijā, Siguldā. Trase uzbūvēta 1986. gadā, tās garums ir 1200 + 220 m un tā sastāv no 16 virzāžām. Trasē tiek rīkotas bobsleja, kamaniņu un skeletoņa sacensības.

Gaujas nacionālais parks – Latvijas lielākais un vecākais nacionālais parks, kas dibināts 1973. gada 14. septembrī. Parks atrodas Vidzemē – Siguldas, Cēsu un Valmieras apkārtnē, parkā ietilpst Līgatnes pilsēta. Tā platība ir 91 745 ha. Parka teritorijā atrodas Gaujas senleja, parks ietver izcilas dabas vērtības un iekļauts Eiropas nozīmes īpaši aizsargājamo dabas teritoriju tīklojumā Natura 2000. Gaujas nacionālais parks tika izveidots, lai aizsargātu tajā esošās dzīvnieku un augu sugas, kultūrvēsturiskos pieminekļus, reljefa formas un mežus, kā arī veicinātu tūrisma attīstību un saglabātu Gaujas senielejas dabisko ainavu. 47% no parka teritorijas aizņem meži, izplatītākie tā tipi ir damaksnis, vēris, mētrājs un gārša.

Ķemeru nacionālais parks – trešais lielākais Latvijas nacionālais parks, tas ir dibināts 1997. gadā. Parks atrodas Jūrmalas teritorijas rietumdaļā un Jelgavas, Mārupes un Tukuma novadā. Ķemeru Nacionālā parka platība ir 38 165 hektāri (tajā skaitā 1954 hektāri jūras akvatorijas). Parks izveidots, lai saglabātu tā teritorijā esošās unikālās dabas, kultūrvēsturiskās un kurortoloģijas vērtības. Ķemeru nacionālajā parkā notiek minerālūdeņu un ārstniecisko dūņu veidošanās process, kas agrāk ir kalpojis par pamatu liela mēroga kūrortu industrijas attīstībai.

Mācāmies Rīgas reģionā



Rīgas reģionā pieejama izglītība visos līmeņos, sākot ar sākumskolu un beidzot ar doktorantūras studijām:

Rīgas reģionā kopējais bērnu skaits, kuri iegūst izglītību privātajās, pašvaldības un valsts izglītības iestādēs – 150 tūkstoši

Pirmsskolas izglītības programmas apmeklē 44 tūkstoši bērnu, no kuriem obligāto izglītību 5-6 gadu posmā iegūst gandrīz 20 tūkstoši bērnu

No 1. līdz 12.klasei izglītību iegūst 105,6 tūkstoši bērnu, no kuriem vispārīzglītojošās sākumskolas apmeklē 3020 bērni, vidusskolu 70,6 tūkstoši bērnu, bet valsts ģimnāzijas – deviņi tūkstoši bērnu

Reģionā atrodas 173 profesionālā izglītības programmas speciālās izglītības iestādēs

Rīgas lepnums ir 26 augstskolas (no kopumā 32 Latvijas augstskolām), kurās tiek uzņemti aptuveni 80% studentu Rīga un Salaspils ir galvenie zinātnes centri Latvijā, tur atrodas valsts svarīgākās zinātniskās un akadēmiskās institūcijas

Rīgā atrodas tādi pētnieciskie centri kā Mikrobioloģijas un virusoloģijas institūts, Literatūras, folkloras un mākslas institūts, Ekonomikas institūts, Fizikālās enerģētikas institūts, Organiskās sintēzes institūts, Nacionālais Koksnes ķīmijas institūts, Pārtikas drošības, dzīvnieku veselības un vides zinātniskais institūts (BIOR)



Materiāls tapis vietējās attīstības, nabadzības mazināšanas un kultūras sadarbības programmas projektā "Uzņēmējdarbības atbalsta pasākumi Rīgas plānošanas reģionā", ko līdzfinansē Islande, Lihtenšteina un Norvēģija, izmantojot EEZ grantus.

Strādājam kopā konkurētspējīgai Eiropai!

Iceland
Liechtenstein
Norway grants



RĪGAS
PLĀNOŠANAS
REĢIONS

Strādā un dzīvo Rīgas reģionā!

Plašāka informācija:

rpr.gov.lv

Tel. +371 67226430

E-pasts: rpr@rpr.gov.lv