



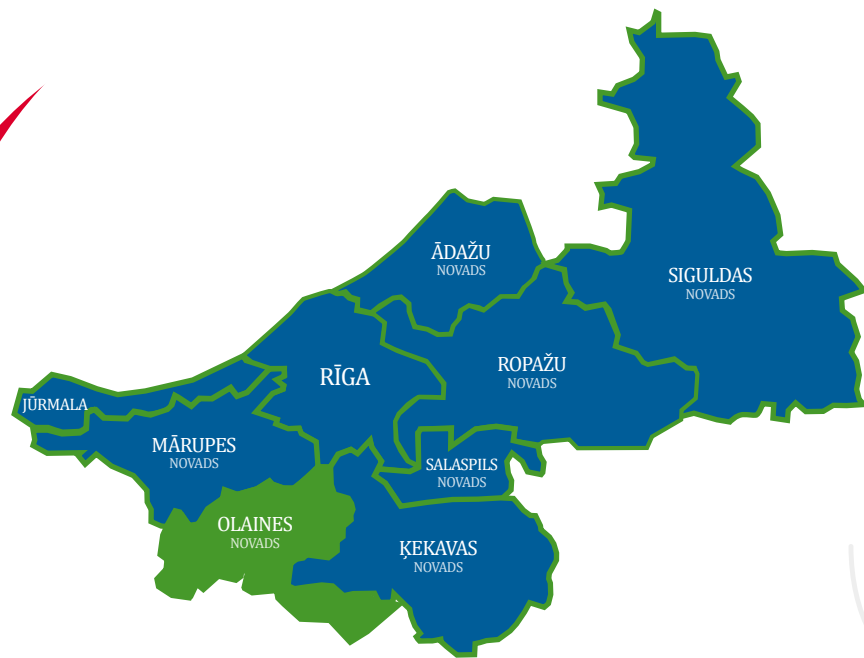
Olaines novads

aktīvs · industriāls · zaļš

Strādā un dzīvo Olaines novadā!

Olaines novads: 308,5 km²

Robežojas ziemeļos ar Rīgas pilsētu un Mārupes novadu, dienvidrietumos ar Jelgavas novadu, dienvidos ar Bauskas novadu un austrumos ar Ķekavas novadu.



Olaines novads
aktīvs · industriāls · zaļš



RĪGAS
PLĀNOŠANAS
REĢIONS



Olaines novadu veido Olaines pilsēta un Olaines pagasts.

Lielākās apdzīvotās vietas pēc iedzīvotāju skaita 2023. gada sākumā:
Olaine (10084), Jaunolaine (3300), Medemciems (1727), Stūnīši (1208), Jāņuupe (1075).



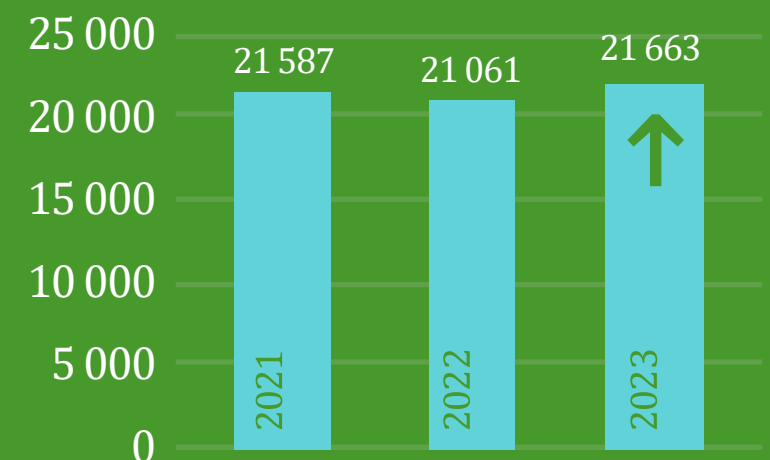
Olaine ➔ Rīgas centrs 26,63 km



Olaine ➔ lidosta "Rīga" 26,76 km



Iedzīvotāju skaita dinamika




Olaines novads pārvietošanas



A Novadu šķērso valsts galvenais autoceļš A8 (Rīga – Jelgava – Lietuvas robeža), A5 Rīgas apvedceļš (Salaspils – Babīte) un A7 (Rīga – Bauska – Lietuvas robeža)
Valsts vietējie autoceļi: V7 (Baloži - Plakanciems – Iecava), V8 (Jaunolaine – Plakanciems), V12 (Jānupe - Mežsētas – Zīles), V13 (Tīraine – Jaunolaine), V27 (Misas tilts – Dzērumi), V28 (Blukas – Emburga), V1066 (Daibe – Lejasbēnūži), V1081 (Upmaļi – Cīruļi), V1088 (Pievedceļš Klīves karjeram) un vietējas nozīmes autoceļi.
Olaines novadu šķērso starptautiskā automaģistrāle E77.

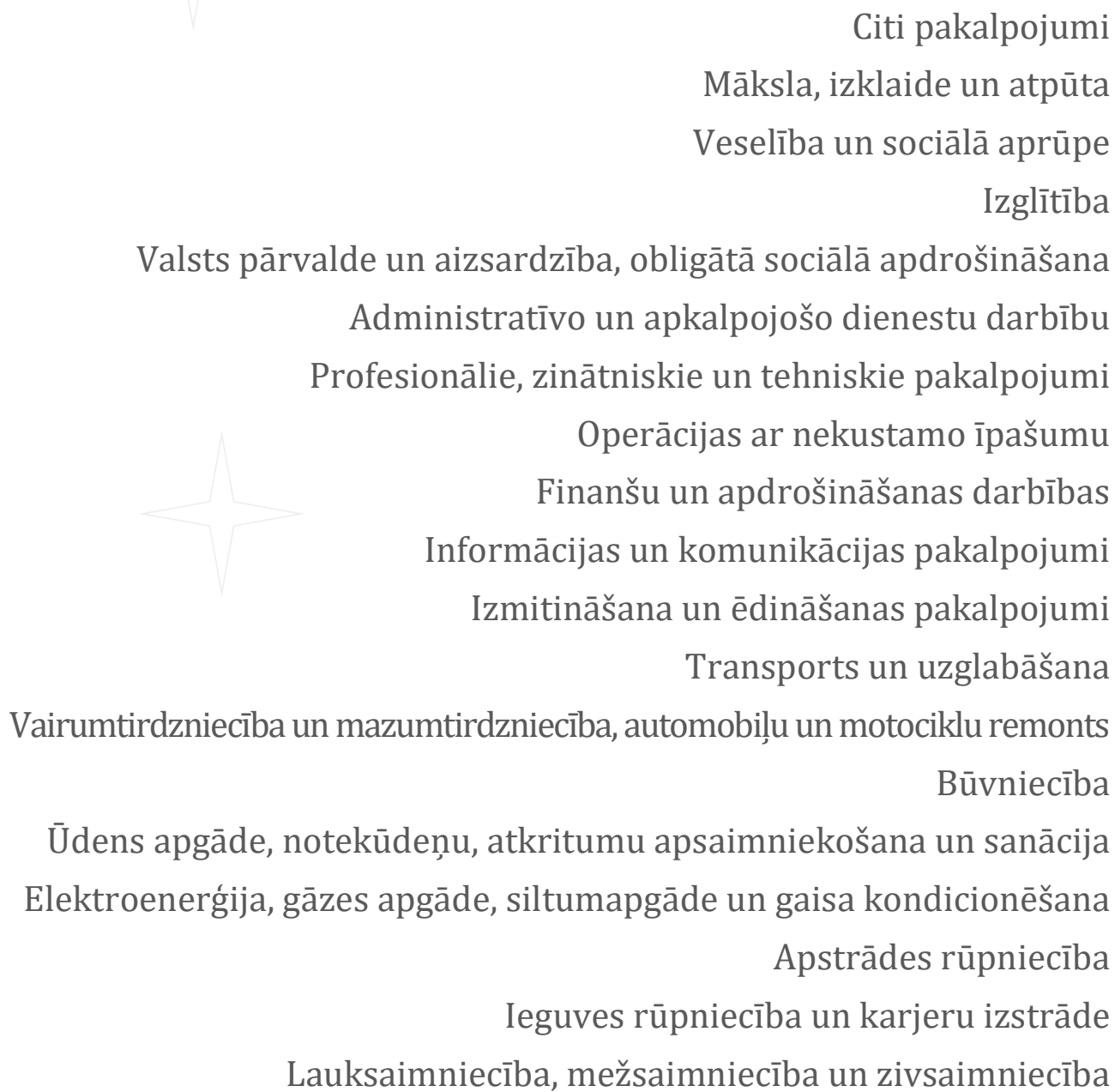
 Novadu šķērso dzelzceļa līnija Rīga – Jelgava ar dzelzceļa staciju Olaine un pieturas punktiem Jaunolaine un Baloži.

 Pasažieru pārvadājumus maršrutos Rīga–Olaine, Rīga–Gaismas veic AS "Nordeka".
Maršrutos Rīga–Mežsētas–Vaivadi, Rīga–Mežsētas, Rīga–Medemciems, Rīga–Pavasaris–Virši, Olaine–Sila kapi–Pēternieku kapi–Jaunolaine pasažieru pārvadājumus nodrošina AS "Liepājas autobusu parks".
Novada iedzīvotājiem tiek nodrošināti pārvadājumi arī Jelgavas un Dobeles virzienā.



A7

Uzņēmējdarbības jomas



2023 2022 2021 2020 0 50 100 150 200 250 300 350 400

Aktīvo uzņēmumu skaits:

2020. gads	1475
2021. gads	↓ 1424
2022. gads	↓ 1416
2023. gads	↑ 1454

Uzņēmumos strādājošo skaits:

2020. gads	6250
2021. gads	↓ 6157
2022. gads	↓ 5877

Novadā darbojas nodibinājums **“Olaines novada uzņēmējdarbības atbalsta centrs”**, kas izveidots ar mērķi sniegt konsultācijas, informatīvo un cita veida atbalstu novadā esošajiem un potenciālajiem uzņēmējiem. Nodibinājums piedāvā Olaines kopstrādes telpu pakalpojumus.





TOP 10 lielākie uzņēmumi

1. Farmaceutisko pamatvielu un preparātu ražošana AS "Olainfarm"
2. Lauksaimniecības mašīnu, iekārtu un to piederumu vairumtirdzniecība SIA "Bohnenkamp"
3. Zivju, vēžveidīgo un mīkstmiešu pārstrāde un konservēšana SIA "Atlas Premium"
4. Autoķīmijas, minerālmēslu ražošanu un tirgošana SIA "CrossChem"
5. Farmācijas mazumtirdzniecība SIA "LATVIJAS APTIEKA"
6. Rūpniecisko dzesēšanas un ventilācijas iekārtu ražošana SIA "Dinair Filton"
7. Elektroenerģijas apgāde un tirdzniecība SIA "Deco Energy"
8. Centrālpkures radiatoru un katlu ražošana SIA "Lyngson"
9. Dažādu Azo-iniciatoru un ķīmiski tīru vielu ražošana AS "Olaines ķīmiskā rūpnīca "BIOLARS""
10. Kravu pārvadājumi SIA "AKATRANS"

Uzņēmumu kopējais samaksāto nodokļu apjoms:

2020. gads	↑	44024,23
2021. gads	↑	50696,86
2022. gads	↑	54566,28

Pēc Latvijas Vides, ģeoloģijas un meteoroloģijas centra (LVĢMC) Zemes dzīļu informācijas sistēmas datiem 2021. gadā Olaines novadā atrodas **23** derīgo izrakteņu atradnes un **8** prognozēto resursu laukumi.

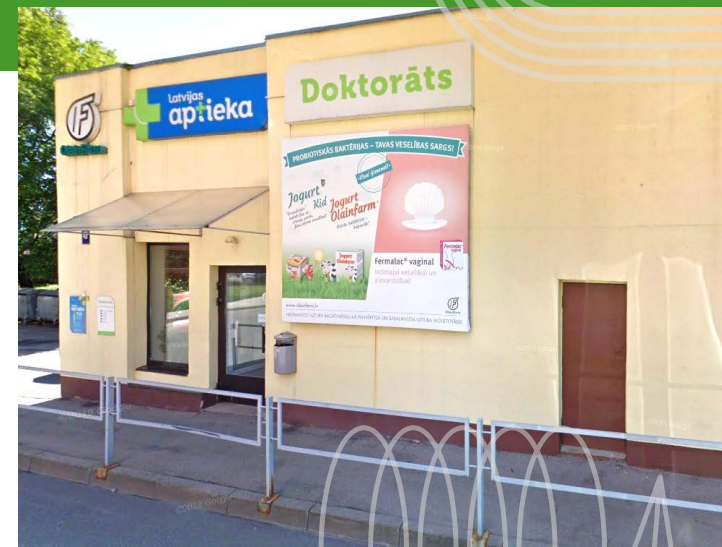
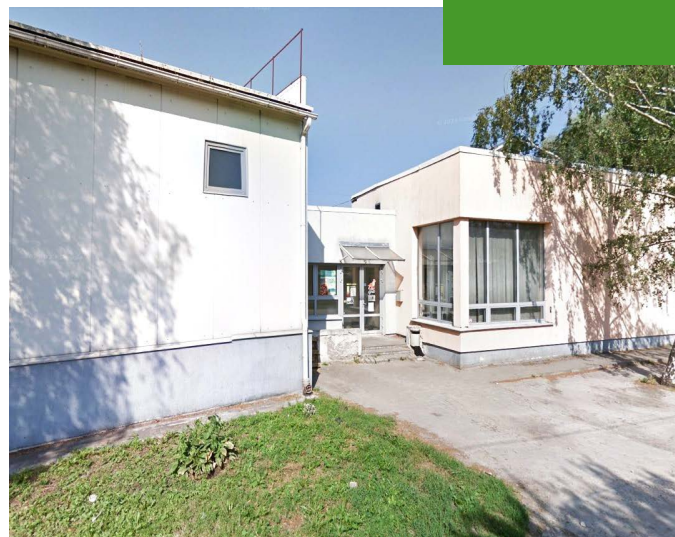
Pēc derīgo izrakteņu veida vairākums jeb **18** ir smilts atradnes, **7** kūdras, **2** māla un **2** saldūdens kaļķa atradnes.

2021. gada sākumā Olaines novada teritorijā bija reģistrētas aktīvas **146** sabiedriskās organizācijas, biedrības un nodibinājumi. Par īpaši aktīvām var uzskatīt aptuveni **27** biedrības.

Lielākoties tās darbojas pilsoniskās un interešu aizstāvniecības, sociālo pakalpojumu, sporta, kultūras, aktīvās atpūtas, izglītības, iedzīvotāju aktivitātes veicināšanas un vides jomās.

Veseli Olaines novadā

Olaines novads atrodas Viduslatvijas zemienes Tīreļu līdzenumā ar lieliem augsto purvu masīviem. Lielāko novada daļu aizņem meži, aiz tiem seko lauksaimniecībā izmantojamā zeme. Olaines pilsētai raksturīga daudzdzīvokļu namu apbūve. Vairums novada apdzīvoto vietu veidojušās pēdējās desmitgadēs kā dārzkopības, vasarnīcu ciemi.



Veselības aprūpes pakalpojumus Olaines novadā nodrošina:

Klīnika "OlainMed"

SIA "Jūlijas Jurgaitītes ārsta prakse ginekoloģijā un dzemdniecībā"

SIA "Medicīnas firma "Elpa""

10 ģimenes ārstu prakses

Divas zobārstniecības iestādes

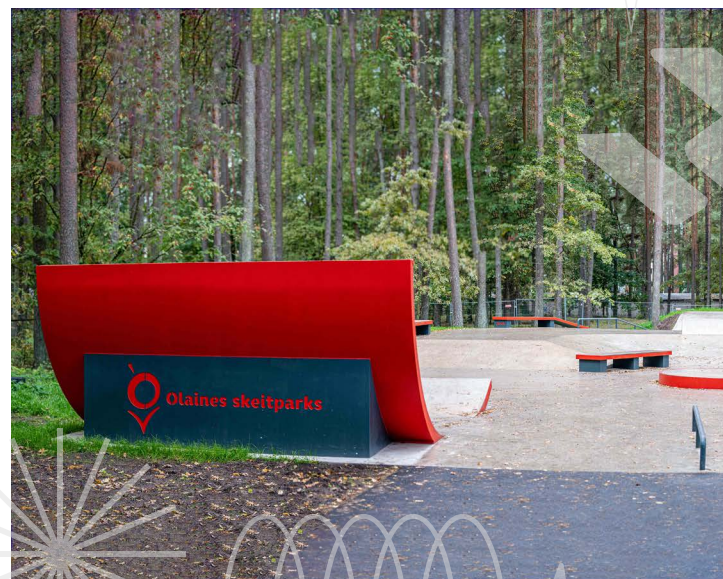
Mājas veselības aprūpi novadā nodrošina

SIA "Cilvēks" un SIA "Aprūpes birojs"



Sportojam Olaines novadā

Sporta iespējas Olaines novadā: futbols, daiļslidošana, hokejs, mākslas vingrošana, peldēšana, kros-mintons, sporta dejas, bokss, vieglatlētika, šahs, brīvā cīņa, intelektuālās galda spēles, rokasbumba, karatē, galda teniss, teniss, badmintons u.c.



Sporta infrastruktūra:

Olaines novada pašvaldības iestāde "Olaines Sporta centrs" savā darbībā izmanto un pārvalda šādus sporta objektus:

- Olaines Peldbaseins
- Olaines Slidotava
- Olaines Stadions
- Olaines 2. vidusskolas stadions, t.sk. minifutbola, volejbola un basketbola
- Jaunolaines Stadions un skeitparks
- Olaines Sporta nams
- Jaunolaines Sporta nams
- Ziemas kalns
- Olaines velotrase (laine)
- Olaines skeitparks



Mācāmies Olaines novadā



Pirmsskolas izglītības iestādes:

- "Zīle"
- "Dzērvenīte"
- "Magonīte"
- "Ābelīte"
- "Čiekuriņš"

Vispārējās izglītības iestādes:

- Olaines 1. vidusskola
- Olaines 2. vidusskola

Profesionālās izglītības iestāde:

- Rīgas Tehniskās universitātes Olaines Tehnoloģiju koledža

Profesionālās ievirzes izglītības iestāde:

- Olaines Mūzikas un mākslas skola

Olaines pieaugušo izglītības centrs



Atpūšamies Olaines novadā

Novadā atrodas īpaši aizsargājamas dabas teritorijas – dabas liegums “Cenas tīrelis” (daļa) un “Melnā ezera purvs”. Lielākās upes ir Misa, Cena, Olainīte un Spulle, lielākie ezeri – Mežezers, Stūnišu ezers, Melnais ezers un Vintapu ezers. Amatiermākslas kolektīvu attīstību un daudzveidīgu kultūras procesu norisi Olaines novadā nodrošina Olaines Kultūras nams un Jaunolaines Kultūras nams. Iedzīvotājiem ir iespēja iesaistīties kādā no 18 amatiermākslas (dziedāšana un dejošana) kolektīviem. Novadā ir 3 bibliotēkas.



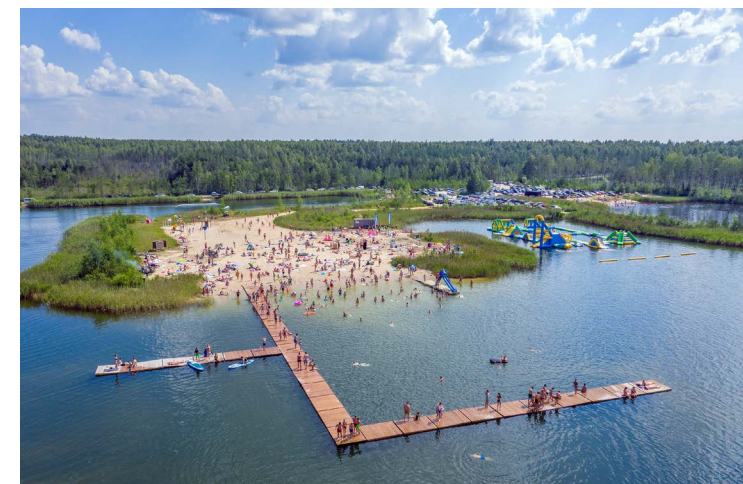
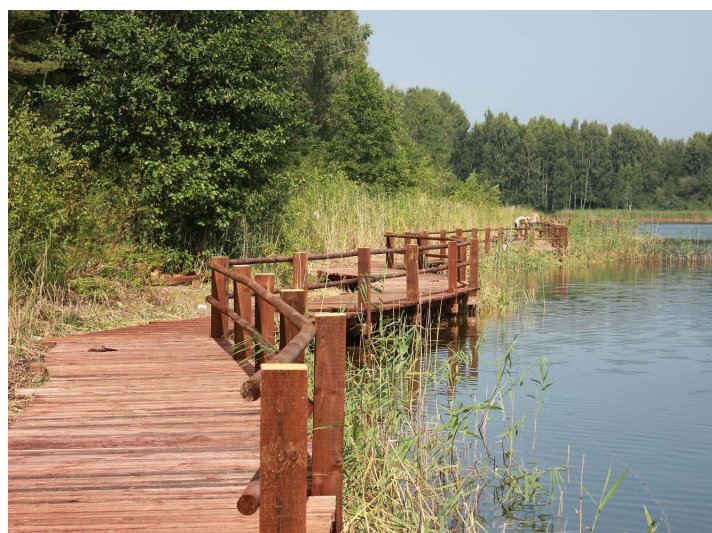
Kultūras, kultūrvēsturiskie un apskates objekti:

- Olaines Mežaparks
- Olaines Mežaparka estrāde
- Olaines Vēstures un mākslas muzejs
- Olaines bērnu rotaļu pilsētiņa
- Pirmā pasaules kara vēstures izziņas maršruts
- Augstākais grafiņi ūdenstornis Baltijā
- Asfaltēta velotrase (pump-track)
- Olaines Svētās Elizabetes evaņģēliski luteriskā baznīca
- Uzvaras Līdums (tipveida lauku apbūves teritorija)
- Olaines pagastnams
- Pēternieku katoļu baznīca, pamatskola un pagastnams
- Pēternieku muižas centra apbūve
- Vidzemes un Kurzemes guberņu robežstabi
- Bumbu patvertne un kāpšanas tornis
- Pirmā Pasaules kara vēstures izziņas maršruts

Pieejamas vairākas labiekārtotas peldvietas:
Līdumu karjers, Mežezers, Zirgu sils, Jāņupes karjers

Ikgadējās svinības Olaines novadā:

- Olaines pilsētas dzimšanas diena
- Vasaras saulgriežu ieskandināšana
- Latvijas Valsts svētku gadadiena
- Jāņupes varavīksne
- Dzērveņu festivāls
- Olaines novada svētki



Materiāls tapis vietējās attīstības, nabadzības mazināšanas un kultūras sadarbības programmas projektā "Uzņēmējdarbības atbalsta pasākumi Rīgas plānošanas reģionā", ko līdzfinansē Islande, Lihtenšteina un Norvēģija, izmantojot EEZ grantus.

Strādājam kopā konkurētspējīgai Eiropai!

Iceland
Liechtenstein
Norway grants



Olaines novads
aktīvs · industriāls · zaļš

Strādā un dzīvo Olaines novadā!

Plašāka informācija:

www.olaine.lv

**Tel. +371 66954899,
+371 20178620, +371 22318183**

E-pasts: pasts@olaine.lv