

RPR projektu aktualitātes

Inga Brieze,
RPR Projektu vadības nodaļas vadītāja
Konsultatīvā darba grupa, 12.04.2024
Ulbroka



Tematiskie virzieni



17 PROJEKTI

1

MOBILITĀTE

9

ENERGOEFEKTIVITĀTE

3

TŪRISMS

3

UZŅĒMĒJDARBĪBA

1

SOCIĀLĀ JOMA

Reģionālā politika sociālās ekonomikas atbalstam /SECON

Projekta vispārējais mērķis ir veicināt sociālās ekonomikas un sociālās uzņēmējdarbības attīstību un atpazīstamību Rīgas plānošanas reģionā, kā arī stiprināt valsts un pašvaldību institūciju izpratni par sociālās ekonomikas lomu iekļaujošas pilsoniskās sabiedrības veidošanā

01.04.2023. – 31.03.2027.

Partnerība: Flāmu Brabantes province, Beļģija, Mazovijas reģions, Polija, Reinas-Nekaras metropoles reģions, Vācija, Oliveira de Azeméis novada pašvaldība, Portugāle, Navarras reģions, Spānija, Hargitas apriņķis, Rumānija, Haskovas pašvaldība, Bulgārija



Starpvalstu prakses pārnese sociālās uzņēmējdarbības jomā



Sadarbībā ar LM noteiktas 2 labās prakses un publicētās INTERREG EUROPE vietnē



Veselīgas un iekļaujošas apkaimes/ InHabit

Projekta vispārējais mērķis, veidot veselīgu un iekļaujošu kopienu Āgenskalna apkaimē, attīstot Āgenskalna tirgu par atvērtu un ilgtspējīgu vietu, kas nodrošina apkaimes iedzīvotājiem pieejamus un veselīgus pārtikas produktus, apvienojot kopienu resursus, zināšanas un sadarbību un integrējot apkaimes sociālās un kultūras iespējas.

ES Apvārsnis Eiropai Programma; 01.09.2020. – 01.09.2025

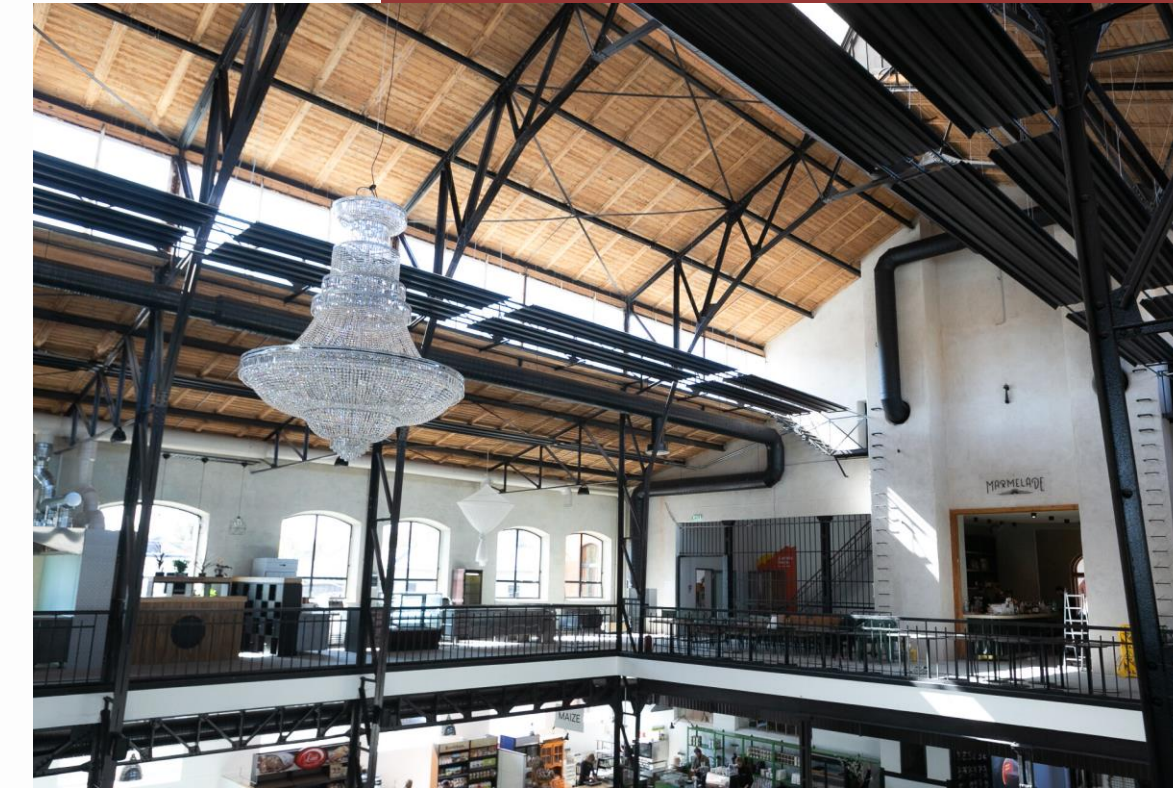
Āgenskalna tirgus, apkaimes iedzīvotāji, uzņēmēji

Vadošais: Universidad de Cordoba, UCO, Spānija

Partneri: Četras pilsētas - Kordoba (Spānija), Rīga (Latvija), Luka (Itālija) un Nitra (Slovākija) ievieš integrētus risinājumus iekļaujošas veselības un labklājības veicināšanai mazajās un vidēji lielās pilsētās, tīpašu uzmanību pievēršot dzimumu līdztiesībai un daudzveidībai.

- Āgenskalna tirgus teritorijas pārveidošana par daudzfunkcionālu pārtikas centru veselīgu patēriņa paradumu un sociālas iekļaušanas veicināšanai
- Atvērtas un iekļaujošas kopienas telpas izveide Āgenskalna apkaimē
- Aprites ekonomikas iniciatīvu un ilgtspējīgas ekonomikas izaugsmes veicināšana

Jaunuzņēmēju iesaiste inkubācijas programmā (28)



Ilgspējīga mobilitāte lauku reģionos SURUMO

Pārrobežu digitālā platforma ar dažādiem mobilitātes risinājumiem savas pārvietošanās plānošanai iedzīvotājiem, kā arī izstrādāt digitālo rīku mobilitātes paradumu kartēšanai, transporta plānošanai, jaunu mobilitātes risinājumu nepieciešamības novērtēšanai.

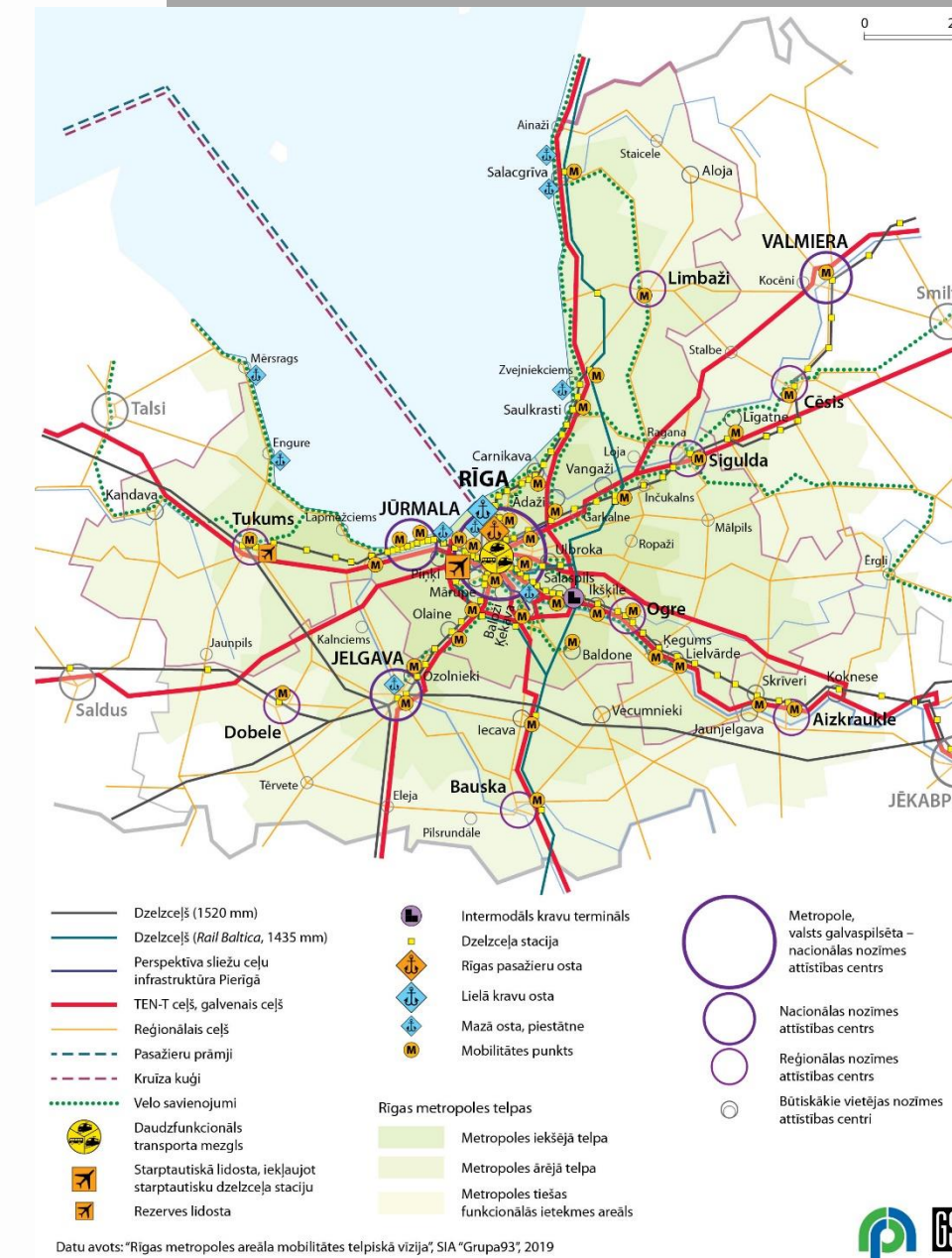
01.05.2023. – 31.10.2027.

Reģiona pilotteritorijas: Lēdurga (Siguldas nov.), Saulkalne (Salaspils nov.), Lapsas (Mārupes nov.), Dzērumi (Ķekavas nov.) un Ķemeri (Jūrmalas valstspilsēta)

Partneri: AB Östgötatrafiken (Zviedrija) – vadošais partneris, Austrumgotlandes reģions, Zviedrijas nacionālais ceļu un transporta izpētes institūts, Linšēpingas universitāte (Zviedrija) un Kurzemes plānošanas reģions.

Izstrādātie rīki radīs priekšnosacījumus ilgtspējīgu mobilitātes risinājumu ieviešanai lauku un piepilsētu teritorijās

Pilotteritoriju apsekošana, intervijas, datu vākšana, apkopošana



Iedzīvotāju virzītas datu ekosistēmas pārejai uz iekļaujošu un zaļu pilsētvidi URBAN RELIEF

Iedzīvotāju virzītas datu ekosistēmas, lai sekmētu pielāgošanos klimata pārmaiņām, zaļās infrastruktūras attīstību, pilsētvides dizaina plānošanu sešās pilsētās – Atēnās, Kaškais, Dundī, Manheimā, Rīgā un Utrehtas pilsētā.

ES Apvārsnis Eiropa programma, 01.01.2023. – 31.12.2026.

Rīga

Partneri: Starptautiskais lietišķās izpētes institūts, Austrija (Koordinators) Briseles Brīvā universitāte, Beļģija, Sakaru un datorsistēmu institūts, Grieķija ICLEI Eiropas sekretariāts, Vācija, Atēnu nacionālā observatorija, Grieķija Satelītu atrašanās vietas datu vākšanas organizācija, Francija, Atēnu pašvaldības datorizācijas uzņēmums, Grieķija, Utrehtas pašvaldība un province, Nīderlande Kaškais pašvaldības vides uzņēmums, Portugāle, Manheimheimas pilsēta, Vācija

<https://urbanreleaf.eu/lav/>

izveidota un aprobēta iedzīvotāju virzīta datu ekosistēma (klimata monitoringa sistēma)

Sensoru izvietošana 7 vietās Rīgā, identificēti brīvprātīgie iedzīvotāji iesaistei monitoringa aktivitātēm, noteikts datu uzglabātājs - Rīgas digitālā aģentūra



Urban
Releaf

Dronu tehnoloģiju datu izmantošana ēku energoefektivitātes un klimata noturības pasākumu ieviešanai pilsētās/BUILDSPACE

izveidot platformu integrējot ēku atrašanās vietas balstītus datus, anotētus datus no satelīta, kas uzņemti ar termokameru aprīkotiem droniem, lai attīstītu inovatīvus pakalpojumus ēku energoefektivitātes un klimata noturības pasākumu ieviešanai pilsētās. Platforma sniegs iespējas ēku energoefektivitātes monitoringam dažādos posmos (celtniecība, ekspluatācija, renovācija) un ļaus savienot ar pilsētas mēroga pakalpojumiem, ņemot vērā klimata pārmaiņas.

ES Apvārsnis Eiropa programma, 01.01.2023. – 31.01.2026.

Rīga, Enerģētikas aģentūra

Partneri: SPACE HELLAS, Grieķija (koordinators), 13 partneri no Spānijas, Beļģijas, Francijas, Slovēnijas, Polijas

<https://buildspaceproject.eu/>



BUILDSPACE



Rezultatīvais rādītājs: ēku energoefektivitātes prognozēšanas risinājums Rīgā izmantojot dronu un satelītu datus (1)



Izveidots RTU ēkas digitālais dvīnis energoefektivitātes risinājumu plānošanai, veikta ēku jumtu Rīgas pilsētā kartēšana, lai iegūtu datus saules paneļu efektīvai izmantošanai (nepieciešamais skaits, novietojums)



RĪGAS
PLĀNOŠANAS
REĢIONS

Instrumentu un pakalpojumu kopizstrāde viedās gatavības indikatoru pieejas pārņemšanai/ SRI-ENACT

Izstrādāt rīkus un pakalpojumus viedās gatavības rādītāju (**Smart Rediness Indicators**) ieviešanai - metodika un pakalpojumi, lai novērtētu ēku gatavību un ieviestu viedos risinājumus ēku energoefektivitātes paaugstināšanai.

EP un Padomes Direktīvas 2010/31/ES, jeb „Ēku energosnieguma direktīva” SRI pieejas un standartizētas metodoloģijas ieviešanai.

Būvniecības un enerģētikas ekspertu zināšanu pilnveide Viedās gatavības rādītāju/*Smart Readiness Indicator* izmantošanā.

ES LIFE Programma, 01.12.2022. – 31.05.2025.

Viss reģions, nozares ministrijas, energospeciālisti, asociācijas

Partneri: Singular Logic, Grieķija (koordinators), 11 projekta partneri no 8 ES valstīm

<https://srienact.eu/>

▶ apmācīti energospeciālisti viedās gatavības indikatoru sistēmas ieviešanai reģionā (10)



Atjaunīgās enerģijas koplietošana enerģijas kopienās / Share RES

Pilnveidot projektā iesaistīto reģionu attīstības politikas instrumentus, lai sekmētu energokopienu darbības principu ieviešanu un pilnveidošanu, nodrošinot aktīvāku energokopienu dalību enerģijas tirgū – ražojot, patērējot, koplietojot, pārdodot un uzkrājot elektroenerģiju.

Teritoriālā sadarbība starp partnervalstīm un dalīšanās ar labās prakses piemēriem Spānijā, Latvijā, Īrijā, Rumānijā, Kiprā un Slovēnijā.

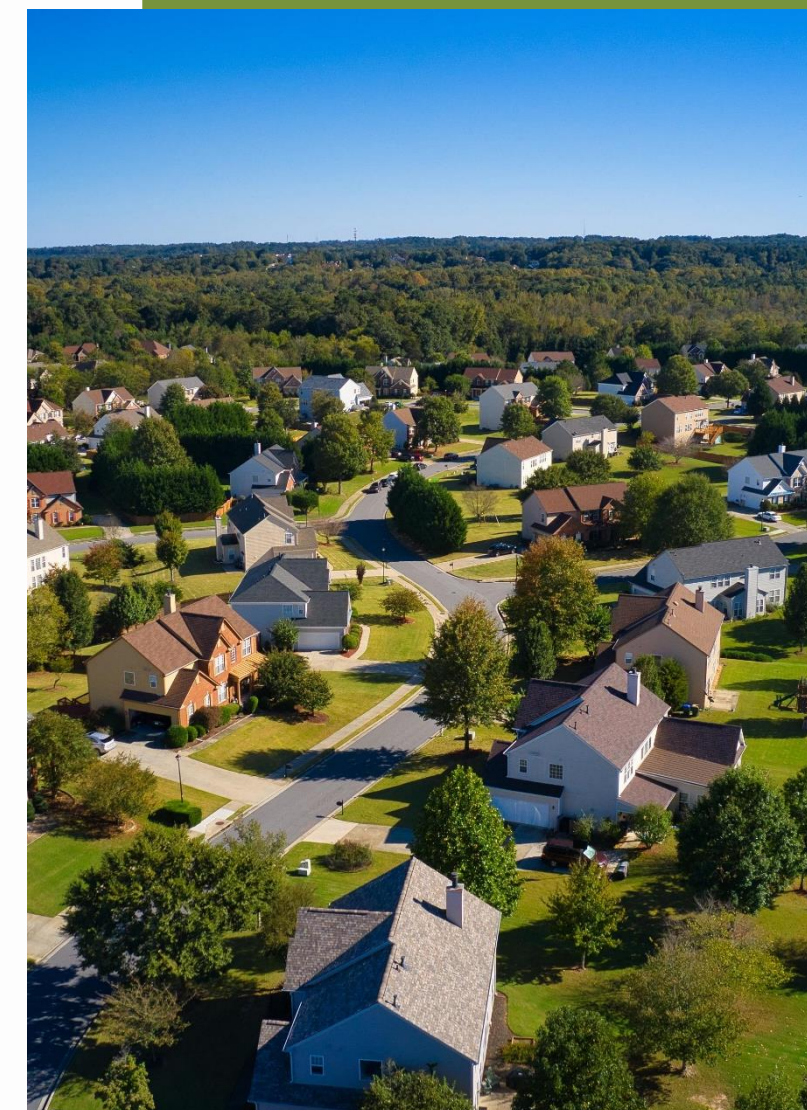
INTERREG EUROPE, 01.03.2023. – 31.05.2027.

Pašvaldības, nozares ministrijas, energospeciālisti

Partneri: Estremaduras reģiona enerģētikas aģentūra AGENEX (Spānija) - 6 projekta partneri no 6 ES valstīm, tostarp Īrijas, Rumānijas, Kipras un Slovēnijas

- iedzīvotāju virzīto iniciatīvu attīstība;
- sabiedrības intereses palielināšanās atjaunojamo energoresursu projektu īstenošanā;
- privāto investīciju piesaiste.

labās prakses piemēru noteikšana partnerreģionos



Investīciju platforma ilgtspējīgiem ieguldījumiem ēku energoefektivitātē/ ENERGATE

Projekta mērķis ir paātrināt energoefektīvu ēku renovācija procesu, veidojot informācijas platformu ēku īpašniekiem, finansētājiem un energopakalpojumu sniedzējiem energoefektivitātes projektu finansēšanai un ieviešanai.

ES LIFE Programma, 01.01.2023. – 31.06.2025.

Ēku īpašnieki un apsaimniekotāji, finansētāji, energopakalpojumu sniedzēji

Partneri: Atēnu Valsts tehniskā universitāte (Grieķija), Koordinators; partneri no 7 ES valstīm, tostarp Spānijas, Nīderlandes, Ungārijas, Itālijas, Beļģijas un Luksemburgas

izveidota platforma ēku īpašniekiem, energopakalpojumu sniedzējiem un finansētājiem energoefektīvu ēku renovācijai

platformas testa versijas izmēģināšana (2024.g. aprīlis –jūnijs)
Rīgas reģiona pilots: 15-20 publisko ēku projekti, kam plānota renovācija energoefektivitātes uzlabošanai

<https://energate-project.eu/>

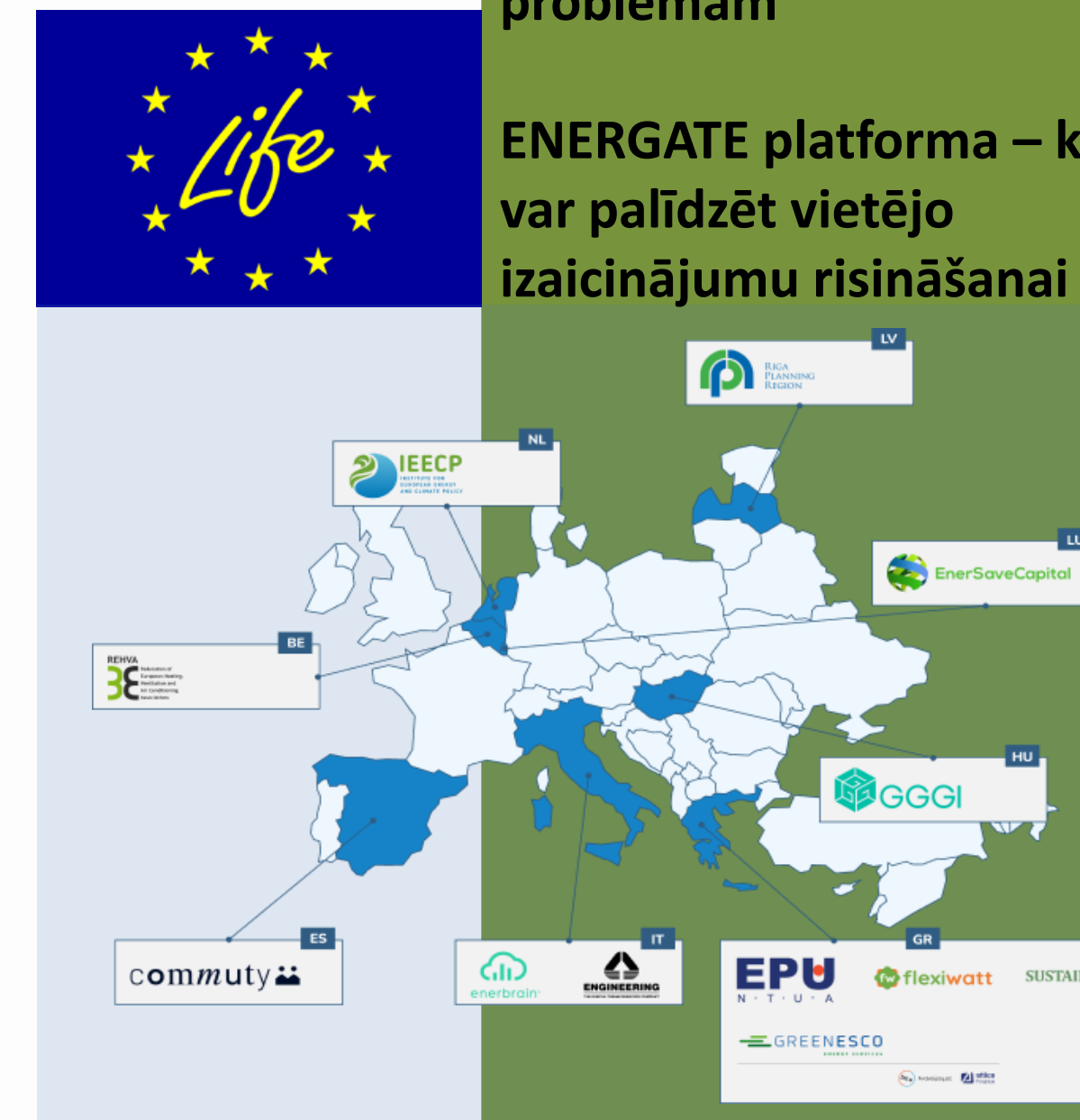
ENERGATE video: https://www.youtube.com/watch?v=bs9hK_QEK7M



Reģionālais seminārs
2024.gada 29.maijs, Rīga

Projekta partneru un reģiona iesaistīto pušu diskusija par ēku renovēšanas procesiem, finanšu avotiem, problēmām

ENERGATE platforma – k var palīdzēt vietējo izaicinājumu risināšanai



Viegli īstenojami energoefektīvi risinājumi sabiedriskajām ēkām un mazajiem uzņēmumiem Baltijas jūras reģionā /Easy Energy

Izstrādāt praktiskus un vienkārši īstenojamus risinājumus energoefektivitātes uzlabošanai publiskajās un privātajās ēkās, kuras pieder un/vai pārvalda pašvaldības vai mazie/vidējie uzņēmumi.

Projekta stratēģiskais uzdevums ir.

Baltijas jūras reģiona programma, 01.11.2023. – 31.10.2026.

mazie/vidējie uzņēmumi, iedzīvotāji, pašvaldības, lai samazinātu enerģijas patēriņu vai samazināt pieprasījumu pēc neatjaunojamiem enerģijas avotiem, tādējādi veicinot enerģētisko pāreju

Partneri:Hanse Parlament (Vācija) – Vadošais partneris, 12 partneri no Vācijas, Lietuvas, Igaunijas, Polijas, Somijas un Dānijas

identificēti un apkopoti viegli īstenojami un replicējami energoefektīvi risinājumi reģiona pašvaldībās (līdz 10)

Noteiktas labās prakses Rīgas reģionā, partneru sanāksme labo prakšu/risinājumu prezentēšanai no partnervalstīm, maijs, 2024.g.

Jaunākās paaudzes risinājumi ilgtspējīgam, iekļaujošam, resursu ziņā efektīvam un noturīgam kultūras mantojumam/InHerit

Izstrādāt metodoloģiju kultūrvēsturisko ēku energoefektivitātei, resursu efektivitātei un ilgtspējai, kas papildināta ar mūsdienīgām informācijas un komunikācijas tehnoloģijām (IKT), tādām kā lietu internets (IoT), mākslīgais intelekts (AI) un lielle dati.

ES Apvārsnis Eiropa programma, 01.10.2023. – 31.03.2027

reģiona pilots: Ave Sol koncertzāles ēka, Rīga

Partneri: Singular Logic (Grieķija) Koordinators, 18 partneri tostarp no Spānijas, Austrijas, Vācija, Nīderlandes, Itālijas, Horvātijas, Francijas, Polijas, Zviedrijas, Turcijas

▶ **izstrādāta un aprobēta metodika kultūrvēsturisko ēku energoefektivitātei (1) un izmēģināti 11 risinājumi partnervalstīs**

▶ **uzstādīti 12 iekštelpu mikroklimata sensori (temperatūra; mitrums; CO2)
AVE SOL ēkā sagatavots apraksts par AVE SOL ēkas tehnisko stāvokli**

Projekta video: <https://www.youtube.com/watch?v=hUuf6JNYAkE>

Ave Sol koncertzāle



Jauniešu līdzdalības veicināšana enerģētikas kopienu pasākumos/ POWERYOUTH

Projekta mērķis ir veicināt jauniešu līdzdalību iekļaujošas, ilgtspējīgas un neatkarīgas enerģētikas nozares veidošanā Eiropā veidojot **jauniešu energo kopienas**, nodrošinot jaunus līderus ar praktiskiem risinājumiem un zināšanām jauniešu energo kopienu izveidē, līdzdalībā un finansēšanā.

ES LIFE programma, 01.01. 2024. -31.12.2026.

Jaunieši (15-18 g.) enerģijas kopienu atbalstītāji, politikas veidotāji, pētnieki un akadēmiskās aprindas.

Partneri: SingularLogic (vadošais, Grieķija), 10 partneri no Austrijas, Polijas, Francijas, Šveices



izstrādāts un īstenots pasākumu (normatīvie akti, metodika) kopums jauniešu energo kopienu izveidei un darbībai



projekts uzsākšanas posmā



Pāreja uz dekarbonizētām un ilgtspējīgām energo apgādes sistēmām ēkās/ META BUILD

Risinājumu "Energoefektivitāte vispirms/Energy Efficiency First" principu ieviešana ēku siltumapgādes sistēmas izveidē, iesaistot visus būvniecības vērtību ķēdes dalībniekus, resursus, produktus, pakalpojumus veidojot dekarbonizētas un ilgtspējīgas energo apgādes sistēmas.

Rīgas reģiona pilots: 1 dekarbonizēta siltumapgādes risinājuma ieviešana pašvaldības ēkā. Investīciju apjoms: 70 000 EUR siltumsūkņi, viedie skaitītāji, saules kolektori utml) 70 000 EUR apjomā.

META BUILD risinājumi tiks demonstrēti un replicēti dažāda veida ēkās, tostarp 6 galvenajās ēkās un 7 replikācijas multiplikatoros, tostarp 1 pašvaldības ēkā Rīgas plānošanas reģionā.

ES Apvārsnis Eiropa programma, 01.01.2024. – 31.12.2027

Institute of Communication and Computer Systems ICCS Greece (Vadošais partneris);
38 partneri no ES

"Energoefektivitāte vispirms" metodikas izstrāde un aprobēšana 1 pašvaldības ēkā reģionā

projekts uzsākšanas posmā, strādājam pie metodikas pilotēkas noteikšanai



"Mežtakas un Jūrtakas pieejamības uzlabošana dažādām sabiedrības grupām" (Accessible Hiking Trails)

Mežtakas un Jūrtakas pārgājienu taku pieejamības uzlabošana dažādām sociālajām grupām Latvijā un Igaunijā, ieviešot dažādus pielāgotus risinājumus un īstenojot mārketinga aktivitātes.

Igaunijas-Latvijas Pārrobežu sadarbības programma, 01.07.2023. – 30.06.2026.

Lauku ceļotājs (Vadošais) 9 partneri no LV un EE tostarp RPR, KPR, VPR

Uzlabota gājēju taku pieejamība personām ar funkcionāliem traucējumiem
Pierīgā:

- 2 pārgājienu ratiņkrēslu iegāde cilvēku ar invaliditāti pārgājienu pieejamības veicināšanai Jūrtakas posmā pie Carnikavas promenādes;
- Labsajūtas takas Jūrmalā pilnveide (posmā no Dubultiem līdz Pumpuriem) pieejamības uzlabošanai cilvēkiem ar redzes traucējumiem.



"Dārza Pērles ikvienam" (Garden Pearls II)

Esošā pārrobežu dārzu tūrisma produkta "Dārza Pērles" attīstība un pieejamības uzlabošana, ieviešot dažādus pielāgotus un sociāli inovatīvus risinājumus sociālajām grupām Latvijā un Igaunijā, veicinot ilgtspējīgāku tūrisma pakalpojumu piedāvājumu.

Igaunijas-Latvijas Pārrobežu sadarbības programma, 01.10.2023. – 30.09.2026.

Vidzemes Tūrisma asociācija (Latvija) – vadošais partneris, 18 partneri no LV un EE

uzlabota dārzu un parku pieejamība personām ar funkcionāliem traucējumiem Mārupē un Salaspilī (2)

Pierīgā tiks pilnveidotas 3 vietas:

- inovatīva seguma izveide LU Botāniskā dārza Rododendru selekcijas un izmēģinājumu audzētavā "Babīte", uzlabojot dārza pieejamību cilvēkiem ratiņkrēslos un ar pārvietošanās palīgierīcēm, ar bērnu ratiņiem, trīsriteņiem, Dip Dap bērnu skrejriteņiem u.c.;
- Doles muižas parka (Daugavas muzejs) pieejamības uzlabošana cilvēkiem ar redzes traucējumiem (taktīlā karte);
- maršruta izveide cilvēkiem ar redzes traucējumiem Nacionālajā Botāniskajā dārzā Salaspilī (esošā audīgida papildināšana)



Paldies! Jautājumi?



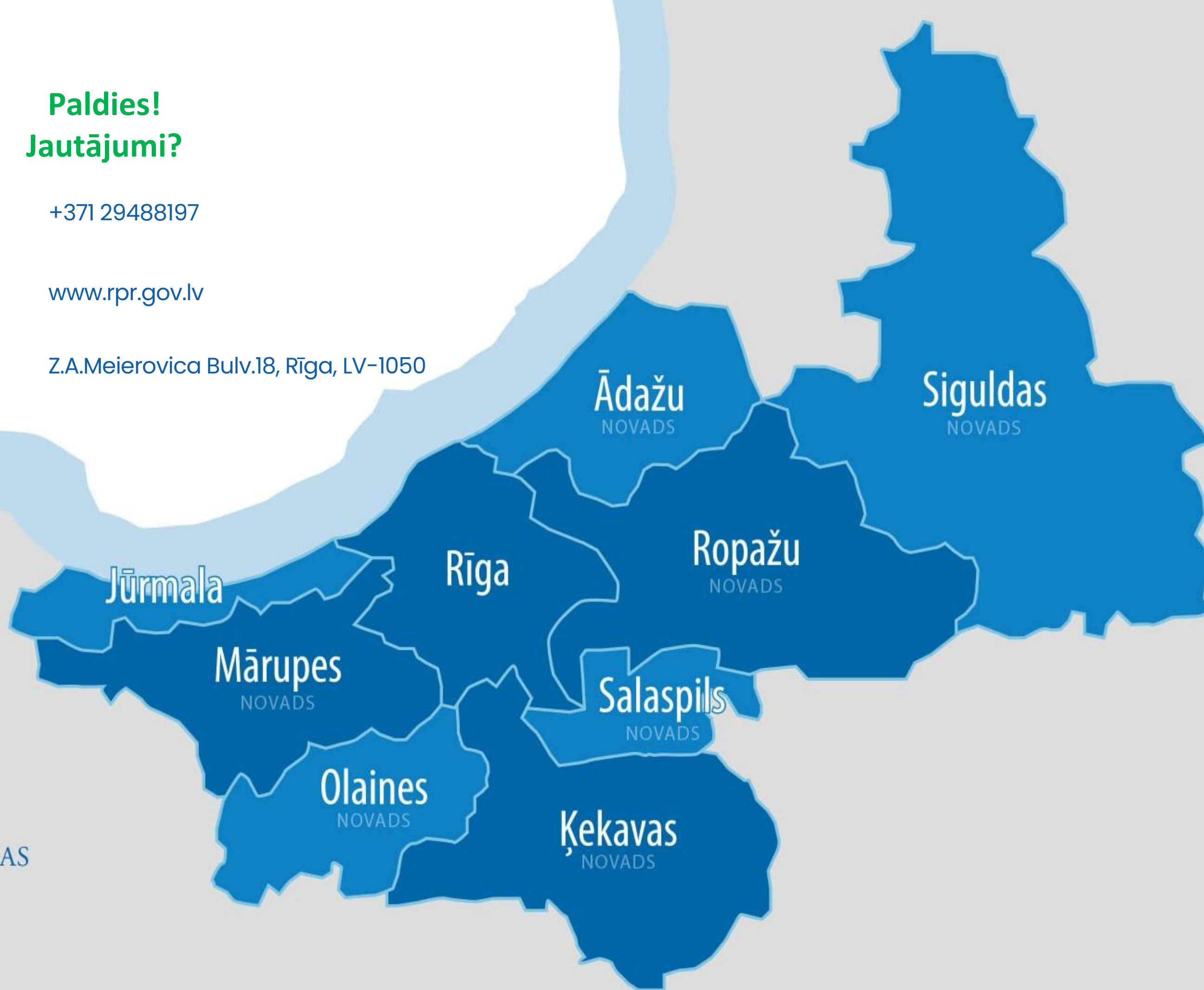
+371 29488197



www.rpr.gov.lv



Z.A.Meierovica Bulv.18, Rīga, LV-1050



RĪGAS
PLĀNOŠANAS
REĢIONS