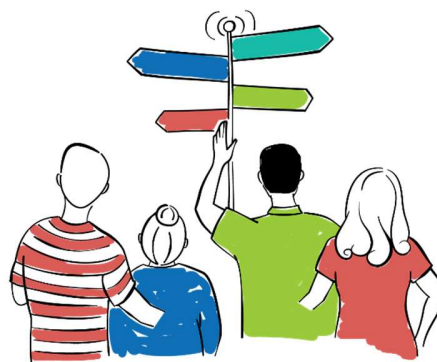


KAS IR PIEEJAMS UN IEKĻAUJOŠS TŪRISMS?



SEMINĀRS "ILGTSPĒJĪGA TŪRISMA DOMNĪCA" IETVAROS

Vieta: Ādažu Kultūras centrs (Vēstures un mākslas galerija), Gaujas ielā 33A, Ādaži

Datums un laiks: 14.03.2024. plkst. 12.00 – 17.00

Organizators: Rīgas plānošanas reģions sadarbībā ar Ādažu novada domi

PROGRAMMA

12.00 – 12.30 **Ierašanās un kafija**

12.30 – 12.40 **Semināra atklāšana**
Iveta Šķiliņa un Edgars Ražinskis, Rīgas plānošanas reģions

12.40 – 13.15 **Tūrisms visiem**
Jurģis Briedis, Invalīdu un viņu draugu apvienības "Apeirons" vides pieejamības eksperts

13.15 – 13.45 **Iekļaujošs tūrisms: pieredze un prakse**
Dr. oec. asoc. pr. Aija van der Steina, Vidzemes Augstskola, LU filozofijas un socioloģijas institūts.

13.45 – 14.00 **Iekļaujoša un pieejama tūrisma labās prakses piemēri**
Alise Lūse, Kurzemes plānošanas reģiona projektu vadītāja

14.00 – 14.15 **Kā ceļo cilvēki ar invaliditāti?**
Santa Beitāne, sociālā uzņēmuma "Difftravel" vadītāja

14.15 – 15.00 **Pusdienas**

15.00 – 15.30 **Vides pieejamība un tās specifika**
Ivars Balodis, Invalīdu un viņu draugu apvienības "Apeirons" vadītājs

15.30 – 17.00 **Tūrisma produkta veidošanas principi**
Edgars Ražinskis, Rīgas plānošanas reģiona tūrisma eksperts

REĢISTRĀCIJA

Reģistrēšanās līdz **š.g. 11. martam** šeit: <https://forms.gle/bri8NDjno9mhz6LT8>

Interreg



Co-funded by
the European Union

Estonia – Latvia



RĪGAS
PLĀNOŠANAS
REĢIONS



ĀDAŽU
NOVADS

ILGTSPĒJĪGA
TŪRISMA
DOMNĪCA