



Finansē
Eiropas Savienība
NextGenerationEU

II
2027
Nacionālais
attīstības plāns



Vides aizsardzības un
reģionālās attīstības
ministrija



RĪGAS
PLĀNOŠANAS
REĢIONS

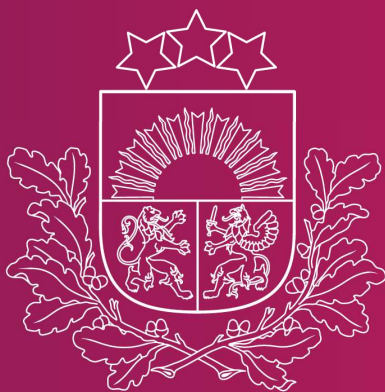
«Starpinstitucionālā sadarbība» Pašvaldības pakalpojumi bērniem un jauniešiem ar uzvedības traucējumiem

II daļa uzvedības sociālās korekcijas programmu nodrošināšanā iesaistīto profesionāļu atbildības jomas

Iestāžu aktuālie projekti

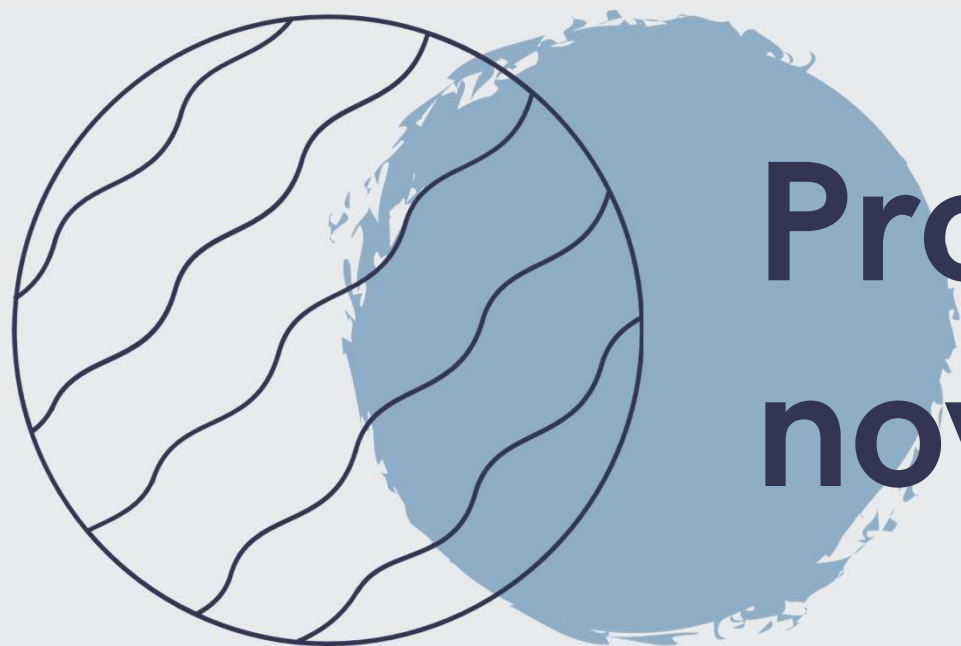
28.11.2023, Siguldas Devons

Projektu finansē Eiropas Savienība Latvijas Atveseļošanas un noturības mehānisma plāna investīcijas 3.1.1.2.i. “Pašvaldību kapacitātes stiprināšana to darbības efektivitātes un kvalitātes uzlabošanai” ietvaros.



Valsts probācijas
dienests

DROŠĀKAI
SABIEDRĪBAI



Probācijas novērošana

Starpinstitūciju sadarbības sanāksmes
nozīme darbā ar bērnu

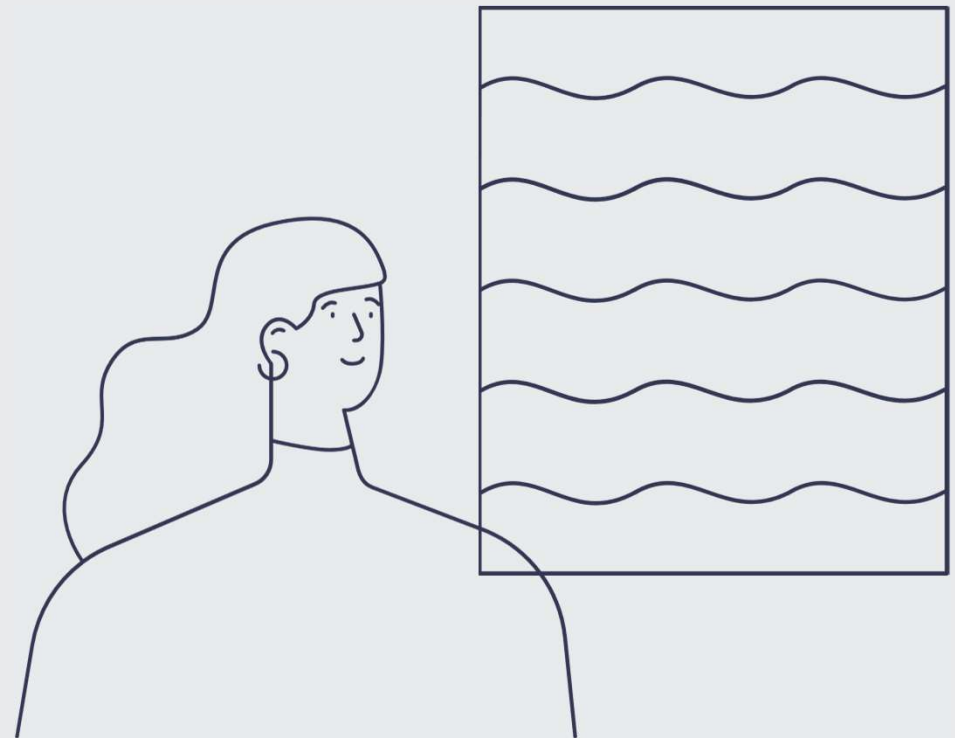
*Valsts probācijas dienesta
Resocializācijas departaments*

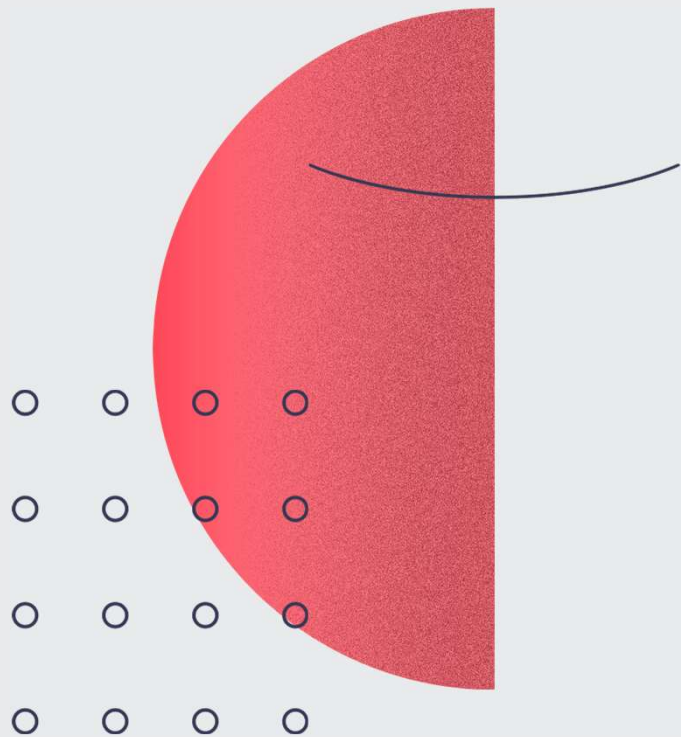
Probācijas novērošana

- Kas ir probācijas novērošana
- Kā bērni nonāk probācijas novērošanā
- Probācijas novērošanas pamatprincipi

Starpinstitūciju sadarbības sanāksmes (STIS)

- STIS mērķis un nozīme
- Kādos gadījumos VPD organizēs probācijas novērošanas ietvaros





Jauns audzinoša rakstura piespiedu līdzeklis - probācijas novērošana

- Var piemērot bērniem no 11 līdz 18 gadiem par Krimināllikumā minēto noziedzīgo nodarījumu izdarīšanu
- Piemēro tiesa no viena līdz trīs gadiem
- Bērna uzvedības uzraudzība un bērna iesaistīšana viņa vecumam, psiholoģiskajām īpašībām un attīstības līmenim piemērotos sociālās uzvedības korekcijas un sociālās rehabilitācijas pasākumos.

BĒRNS - PĀRKĀPUMS - REAKCIJA



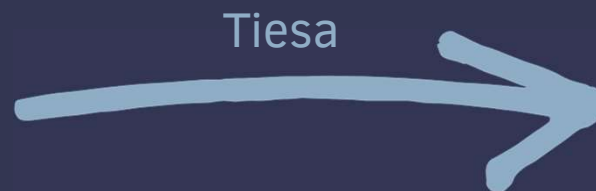
Administratīvs
pārkāpums



ARPL:
brīdinājums
atvainoties
bērna nodošana galvojumā
ar darbu novērst kaitējuma sekas
no 15 gadu vecuma, ja ir ienākumi,
atlīdzināt zaudējumus
uzvedības ierobežojumi



Noziedzīgs
nodarījums



ARPL:
sabiedriskais darbs
probācijas novērošana
bērna ievietošana SKII

PROBĀCIJAS NOVĒROŠANA

05

Pienākumi gan bērnam, gan bērna likumiskajam pārstāvim, kā arī norādīti pienākumi, kurus bērnam var noteikt Dienests

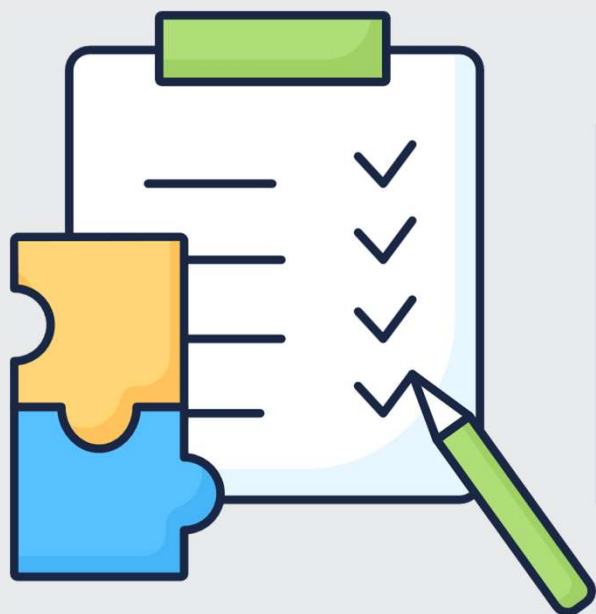
Veic bērna atbalsta vajadzību un resursu novērtējumu

Piesaista pakalpojumus bērna sociālās uzvedības korekcijai/ rehabilitācijai, finansē šādu pakalpojumu izmaksas

Visi būtiskie lēmumi attiecībā uz bērnu tiek pieņemti STIS, kurās var iesaistīt arī bērnu un likumisko pārstāvi

Pasākumu plāns - kopā ar bērnu un pārstāvi. Sociāli atbalstāmi pasākumi bērnam un pārstāvim

Darbā ar bērnu var piesaistīt atbalsta ģimeni, uzticības personu vai atbalsta personu



PIENĀKUMI PROBĀCIJAS
NOVĒROŠANAS LAIKĀ

LIKUMĀ PAREDZĒTIE PIENĀKUMI

Bērnam:

- 1) pieteikties VPD 10 dienu laikā pēc nolēmuma spēkā stāšanās;
- 2) pildīt VPD amatpersonu noteiktos pienākumus un likumīgās prasības;
- 3) ierasties VPD amatpersonas noteiktajā laikā;
- 4) iesniegt VPD amatpersonai informāciju par noteikto pienākumu izpildi.



Likumiskajam pārstāvim:

- 1) sadarboties ar VPD;
- 2) līdzdarboties bērnam noteiktajos SUK un SR pasākumos, tai skaitā tādos pasākumos, kuri paredz likumiskā pārstāvja tiešu iesaisti;
- 3) novērst šķēršļus, kas kavē vai var kavēt bērnam noteikto pienākumu izpildi;
- 4) informēt VPD amatpersonu par bērna dzīvesvietu vai mācību iestādi, kā arī nekavējoties paziņot par tās maiņu.



PIENĀKUMI, KURUS BĒRNAM VPD VAR NOTEIKT

08

- 1) ievērot aizliegumu atstāt dzīvesvietu noteiktā diennakts laikā;
- 2) ievērot aizliegumu uzturēties noteiktās sabiedriskajās vietās;
- 3) ievērot aizliegumu sazināties ar noteiktiem cilvēkiem;
- 4) ievērot aizliegumu lietot alkoholu, narkotiskās vai citas apreibinošās vielas;
- 5) piedalīties Valsts probācijas dienesta amatpersonas noteiktos pasākumos, kas vērsti uz sociālās uzvedības korekciju un sociālo rehabilitāciju;
- 6) apmeklēt Valsts probācijas dienesta amatpersonas norādīto speciālistu un pildīt speciālista norādījumus;
- 7) pildīt Valsts probācijas dienesta amatpersonas norādījumus, kas vērsti uz lietderīgu brīvā laika pavadīšanu.

Vienošanās par pienākumiem,
to pamatojumu - STIS laikā

ATBALSTA VAJADZĪBU UN RESURSU NOVĒRTĒJUMS

Aprūpētāja resursi un vajadzības

Uzraudzības nodrošināšana
Iesaistīšanās aprūpē
Zināšanas un izpratne
Organizētība
Sociālie resursi
Dzīvesvietas stabilitāte
Veselības stāvoklis
Garīgā veselība
Vielu lietošana
Attīstība
Drošība

Funkcionēšana dzīvē

Ģimenes funkcionēšana
Dzīves apstākļi
Sociālā funkcionēšana
Brīvais laiks
Attīstības vajadzības*
Funkcionēšana darba vidē
Juridiskā joma
Veselība/Fiziskais stāvoklis
Seksuālā attīstība
Miegs
Skolas apmeklējums
Uzvedība skolā
Mācību sasniegumi
Lēmumu pieņemšana

Kultūras faktori

Valodas
Tradīcijas un rituāli
Kultūras stress

Uzvedība/ Emocionālās vajadzības

Psihoze (domu traucējumi)
Impulsivitāte/Hiperaktivitāte
Depresija/Depresivitāte
Trauksme
Opozicionāra uzvedība
Antisociāla uzvedība
Traumatiskas pieredzes pārvarēšana*
Piesaistes grūtības
Dusmu kontrole
Vielu lietošana*

Riskanta uzvedība

Suicīda risks
Nesuicidāla paškaitējoša uzvedība
Cita veida paškaitējums (pārgalvība)
Bīstamu situāciju radīšana citiem*
Seksuālā agresija*
Bēgšana*
Likumpārkāpjoša uzvedība*
Dedzināšana*
Apzināta uzvedības normu pārkāpšana

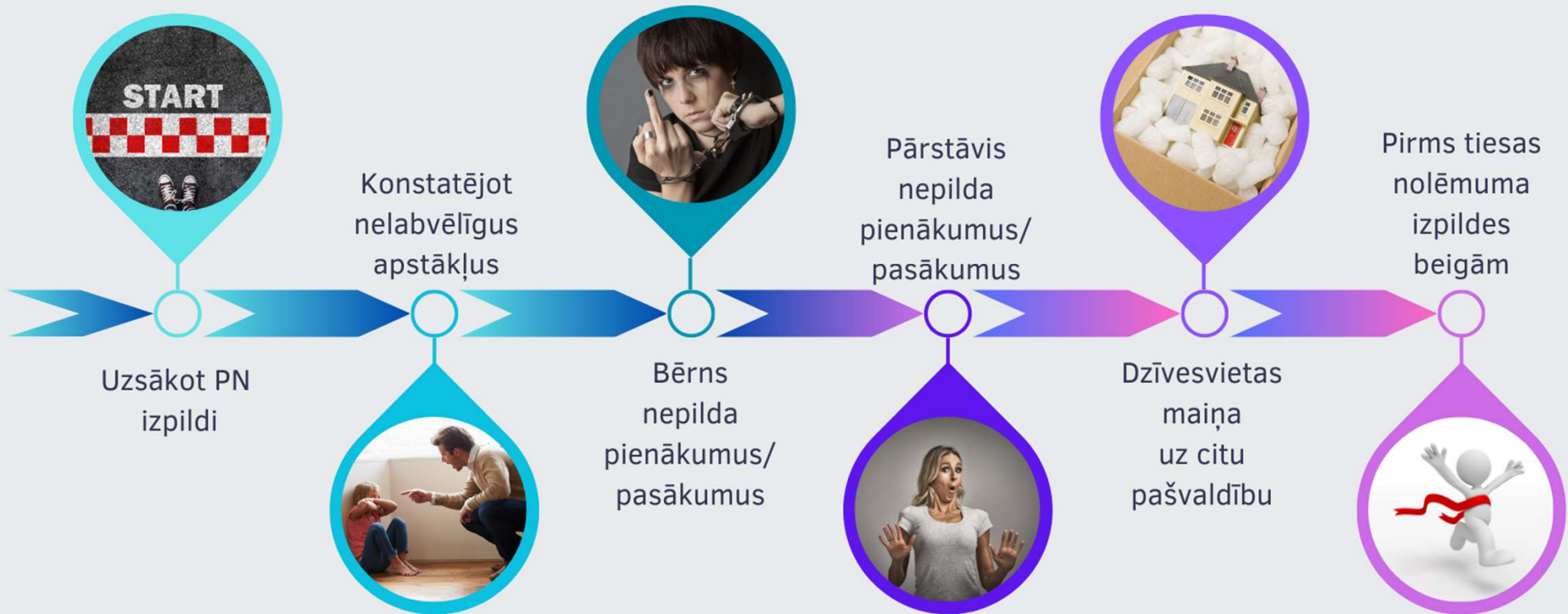
Jaunieša resursi

Ģimenes saišu ciešums
Starp-personu attiecības
Optimisms
Izglītības joma
Interese par profesiju
Talanti un intereses
Garīgums/Reliģija
Kopienas dzīve
Attiecību pastāvība
Psiholoģiskā noturība
Resursu apzināšanās un izmantošana
Kultūras identitāte
Pieejamās atbalsta personas

STARPINSTITŪCIJU SADARBĪBAS SANĀKSMES

10

Starpinstitūciju sadarbības sanāksmes laikā iestādes, kuras strādā ar nepilngadīgo, apmainās ar savā rīcībā esošo informāciju un kopīgi izstrādā stratēģiju darbā ar nepilngadīgo, vai risinājumu kādai konkrētai nepilngadīgā vai viņa ģimenes problēmai.



Atbilstoši nepieciešamībai, lai nodrošinātu efektīvu probācijas novērošanas norisi

STIS OBLIGĀTI PIEAICINA

Pašvaldības speciālistu, kurš pašvaldībā atbild par profilakses lietas iekārtošanu un uzvedības sociālās korekcijas programmas izstrādi bērnam pašvaldībā



STIS VAR PIEAICINĀT

Pakalpojuma sniedzēju, kurš nodrošina bērnam sociālās uzvedības korekcijas vai sociālās rehabilitācijas pasākumus un pasākumus bērna likumiskajam pārstāvim

Bāriņtiesas pārstāvi

Bērnu

Bērna likumiskos pārstāvjus un ģimenes locekļus

Valsts bērnu tiesību aizsardzības inspekcijas pārstāvi

Valsts policijas vai pašvaldības policijas pārstāvi

Izglītības iestādes pārstāvi

Citu institūciju pārstāvjus vai fiziskas personas, kas var sniegt informāciju vai atbalstu darbā ar bērnu un bērna ģimeni

STIS MĒRĶI UN UZDEVUMI

Apmainīties ar pieejamo informāciju par bērnu un ģimeni

Vienotas izpratnes veicināšana

Turpmāk īstenojamie pasākumi un sadarbība darbā ar bērnu un ģimeni

- tai skaitā bērnam nepieciešamie pasākumi, speciālisti, brīvā laika pavadīšanas iespējas u.tml.

Pasākumu saskaņošana

- probācijas pasākumu plāns, pienākumi  sociālās korekcijas programma, citas aktivitātes

Paldies jums par sadarbību!



Eva Rubene

Vadošā probācijas speciāliste-nodaļas
vadītāja

Rīgas Austrumu reģiona teritoriālās
struktūrvienības 7.nodaļa
Valsts probācijas dienests

E-pasts: eva.rubene@vpd.gov.lv