



Finansē
Eiropas Savienība
NextGenerationEU

II
2027
Nacionālais
attīstības plāns



Vides aizsardzības un
reģionālās attīstības
ministrija



RĪGAS
PLĀNOŠANAS
REĢIONS

«Starpinstitucionālā sadarbība» Pašvaldības pakalpojumi bērniem un jauniešiem ar uzvedības traucējumiem

II daļa uzvedības sociālās korekcijas programmu nodrošināšanā iesaistīto profesionāļu atbildības jomas

Iestāžu aktuālie projekti

28.11.2023, Siguldas Devons

Projektu finansē Eiropas Savienība Latvijas Atveseļošanas un noturības mehānisma plāna investīcijas 3.1.1.2.i. "Pašvaldību kapacitātes stiprināšana to darbības efektivitātes un kvalitātes uzlabošanai" ietvaros.



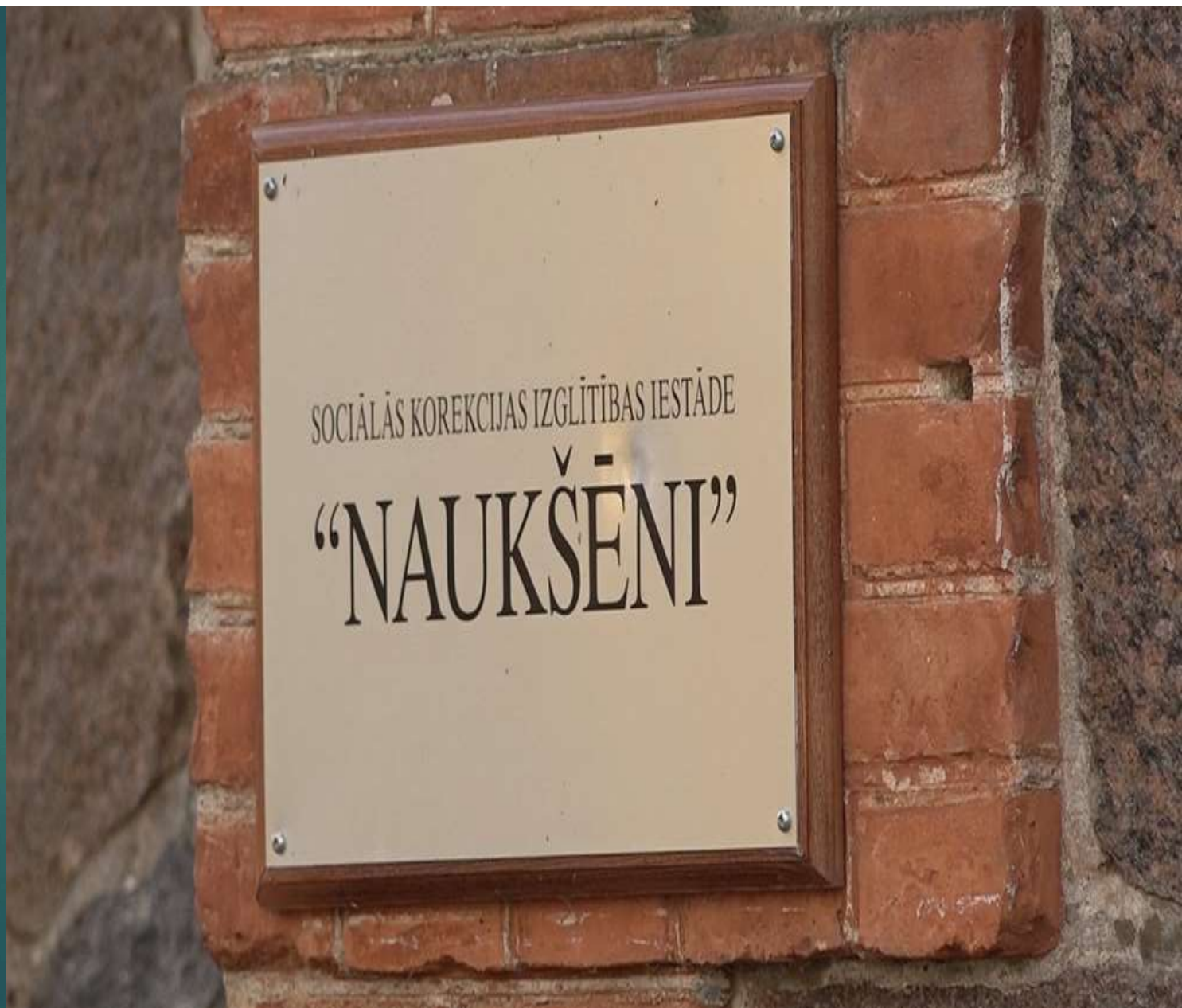
Terapeitiskā māja

TIESLIETU MINISTRIJA

2023

MK ar 2022. gada 14. jūlija rīkojumu Nr.528 «Par sociālās korekcijas izglītības iestādes «Naukšēni» likvidāciju» likvidē SKII «Naukšēni».

MK uzdod TM veikt sociālās korekcijas izglītības iestādes reformas īstenošanu.



Problēma

Latvijā nav kvalitatīva strukturēta stacionāra pakalpojuma augsta riska pusaudžiem.



Risinājums

TIESLIETU MINISTRIJA
PIEDĀVĀ VEIDOT
TERAPEITISKO MĀJU
AUGSTA RISKĀ
PUSAUDŽIEM.



Mērķgrupa

- ▶ Bērni, kuri:
 - veikuši NN;
 - apdraud savu/citu cilvēku veselību vai dzīvību, atrašanās sabiedrībā var radīt kaitējumu;
 - izsmelti visi zemākas intensitātes ietekmēšanas līdzekļi.
 - sasnieguši 11 g.v.
- ▶ **Pilotprojektā:** ievietošana TI tiks piemērota VPD klientiem, kuriem piemērots audzinoša rakstura piespiedu līdzeklis – probācijas novērošana.
- ▶ **Nākotnē** varētu attīstīt kā pastāvīgu audzinoša rakstura piespiedu līdzekli.



PROCESS IEVIETOŠANAI TERAPEITISKAJĀ IESTĀDĒ

Bērns izdara NN



Piemēro audziņoša rakstura piespiedu līdzekli – probācijas novērošana

VPD nespēj bērnu iesaistīt uzvedības korekcijas un sociālās rehabilitācijas pasākumos / iesaiste nesekmīga.

Starpinstitūciju sanāksme (+ pati iestāde). RVN. Atzīst, ka visi saudzējošākie līdzekļi ir izsmelti → bērns apdraud sevi vai citus, var radīt kaitējumu

Ievietot TI (līdz 2 gadiem ar tiesībām VPD pārvērt ik pēc 3 mēnešiem), apturot probācijas novērošanas termiņu (darbs ar ģimeni turpinās)

Atteikt ievietot TI (konstatētē apstākļus, kas nepieļauj ievietošanu/atzīst, ka bērns neapdraud sevi vai citus)

Tiesa pieņem lēmumu

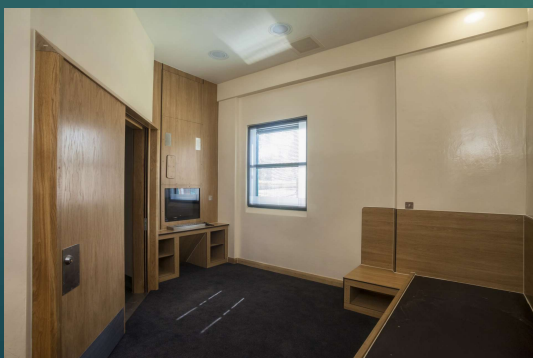
Pieteikums tiesai par ievietošanu TI

Iestādes profils I

- ▶ Darbība balstās empīriski pamatotā modelī.
- ▶ Augsta riska pusaudži – jānodrošina drošības prasības gan pusaudžiem, gan personālam.



Bērnu un personāla drošība



Iestādes profils II

- ▶ Terapeitiskās vides princips.
- ▶ Personāla pārsvara princips (nepārtraukta uzraudzība).
- ▶ Izglītība, veselības aprūpe, sociālā rehabilitācija.



Izglītības process iestādē

Jāorganizē pamatzglītība, jo tā ir obligāta un tā ir svarīga terapijas sastāvdaļa.

Individuāls izglītības apguves plāns, tālmācības (ar atbalsta personālu klātienē).



Veselības aprūpe

- ▶ Neatliekamo medicīnisko palīdzību sniegs personāls un NMPD.
- ▶ Primāro veselības aprūpi nodrošinās ģimenes ārsts (iestādei būs vienošanās ar attiecīgās teritorijas ģimenes ārstu).
- ▶ Speciālistu konsultācijas bērns saņems ārpus iestādes.
- ▶ Iestādē būs medicīniskais kabinets.



Sociālā rehabilitācija I

- ▶ Mērķis – pēc iespējas ātrāk atgriezt bērnu sabiedrībā.
- ▶ Iestādes galvenais balsts – attiecību terapija.
- ▶ Sadarbība ar VPD un sociālajiem dienestiem.
- ▶ Ģimenes iesaistes princips.

Sociālā rehabilitācija II

- ▶ Bērni dzīvos daļi (6 bērni grupā).
- ▶ Katrā grupā ar bērniem 24/7 uzturēsies mentori.
- ▶ Dienas režīms ir pakārtots terapijas plānam.



Sociālā rehabilitācija III

1. Uzņemšana;
2. Adaptācija;
3. Sociālā rehabilitācija (risku un vajadzību izvērtēšana ne retāk kā reizi 3 mēnešos);
4. Tranzīcija.



Sociālā rehabilitācija IV

- ▶ Ģimenei pietuvināta vide;
- ▶ Sporta terapeitiskā loma;
- ▶ Brīvā laika pavadīšanas iespējas;
- ▶ Pašapkalpošanās prasmju apgūšana.



Personāls iestādē

► Iestādē būs nodarbināti:

- 1) Terapijas speciālisti;
- 2) Sociālie darbinieki;
- 3) Mentori;
- 4) Sporta treneri;
- 5) Administratīvais personāls.

Ārpakalpojumi:

- 1) veselības aprūpe;
- 2) izglītība;
- 3) interešu izglītība;
- 4) ēdināšana;
- 5) apsardze.





Paldies par
uzmanību!