



RĪGAS PLĀNOŠANAS REĢIONA Ilgospējīgas attīstības stratēģija 2030 un Attīstības programma 2022-2027

Rūdolfs Cimdiņš
Sabīne Skudra

Telpiskās plānošanas nodaļa

RPR pašvaldību attīstības plānotāju konsultatīvā darba grupa
RD PAD, Dzirnavu 140, "Skanste"
2023.gada 31.marts



RPR PLĀNOŠANAS DOKUMENTU IETVARS

**ILGTSPĒJĪGAS ATTĪSTĪBAS
STRATĒGIJA 2014-2030 (aktualizācija)**

**Ilgtermiņa stratēģiskais redzējums
Attīstības scenāriji un virzītājspēki
Telpiskās attīstības perspektīva**

**ATTĪSTĪBAS PROGRAMMA
2022-2027 (izstrāde)**

**Vidēja termiņa rīcības
Tematiskās aktivitātes un projekti
Rīcības programmas
Teritoriālie risinājumi**

**PAŠREIZĒJĀS SITUĀCIJAS
RAKSTUROJUMS**

**Pastāvīgi aktualizējams informatīvais materiāls –
reģiona pašreizējās situācijas raksturojums
Kopīgs sējums IAS 2014-2030 un AP 2022-2027**

**STRATĒGISKAIS IETEKMES UZ VIDI
NOVĒRTĒJUMS – VIDES PĀRSKATS**

**Plānošanas dokumentu īstenošanas iespējamās
ietekmes uz vidi un cilvēku veselību novērtējums
Izstrāde piemērota AP 2022-2027**

PLĀNOŠANAS IZAICINĀJUMI un RISINĀJUMU ADAPTĀCIJA

Iekšējie apstākļi

Jauns **teritoriālais fokuss** – plānošanas reģionu robežu maiņa

Reģiona **attīstības dalībnieku sastāvs** – no 30 uz 9 pašvaldībām

Attīstības fokuss – Rīgas metropoles areāla (RMA) kodols

Plānošanas reģions **vs.** Funkcionālais reģions

RPR ‘nenosiedz’ visu RMA kodola teritoriju

Reģionāla mēroga jautājumi – **plānošana pāri reģiona robežām**

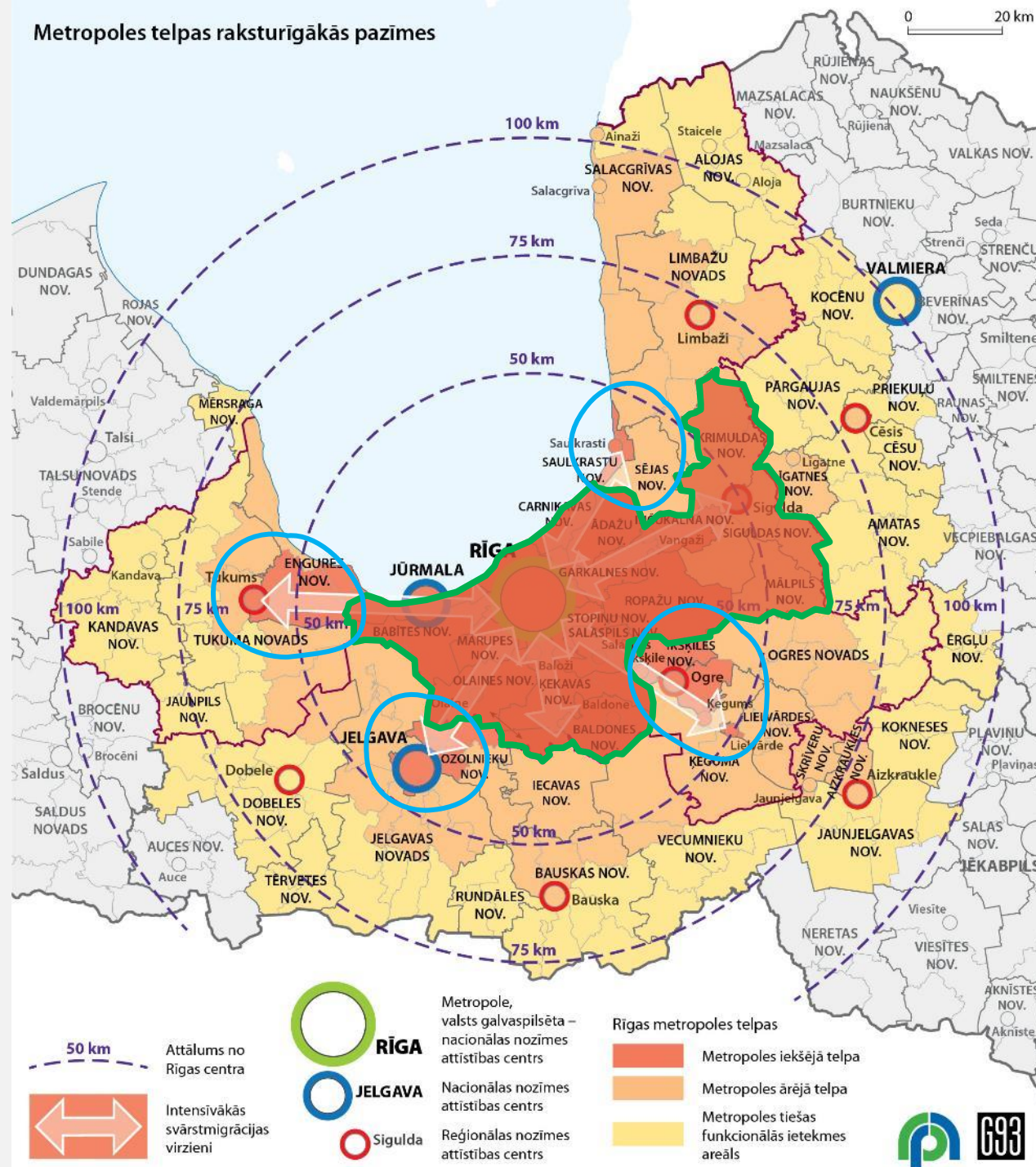
Ārējie apstākļi

Jauns plānošanas periods 2021-2027 un **jauni ES uzstādījumi**

Pandēmijas periods – pielāgošanās, jaunu risinājumu meklējumi

Ģeopolitiskā pārkārtošanās – militārā eskalācija, drošība kā prioritāte, enerģētiskā un resursu neatkarība, pašpietiekamības nodrošināšanas jautājumi, dzīves dārdzība, starptautiskās sadarbības virzienu pārskatīšana

Metropoles telpas raksturīgākās pazīmes



STRATĒGIJA – Rīgas reģions un Metropoles areāls

RPR – reģionāla mēroga plānošanas, koordinācijas un sadarbības organizācija **darbojas jau vairāk kā 15 gadus**

Plānošanas reģiona pastāvēšanas laikā ir notikušas **divas administratīvi teritoriālās reformas**

2020.gadā apstiprināts ‘**Rīcības plāns Rīgas metropoles areāla attīstībai**’ – metropoles prioritātes un rīcības sadarbības procesu koordinācijai un dialoga veidošanai

Stratēģijas izstrādes procesā – **fokuss uz Rīgas un apkārtējo teritoriju sadarbības jautājumiem**

Priekšplānā Rīgas metropoles areāla (funkcionālās telpas) **izaugsmes risinājumi**

Attīstības redzējums sniedz **pāri plānošanas reģiona robežām!**

60 %
uzņēmumi



85%
zinātne



90%
pētniecība



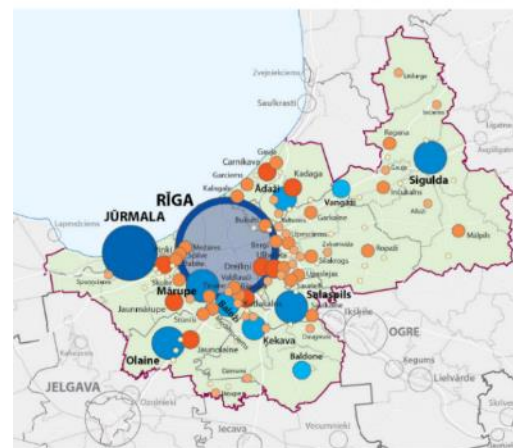
IKP 70%

Dabas teritoriju (meži, ūdens plāvas) īpatsvars reģionā 67%

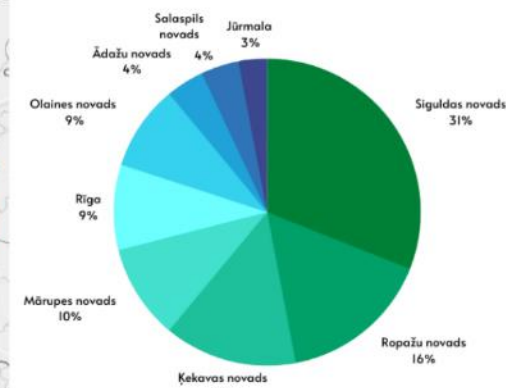
RPR administratīvais iedalījums



Reģiona apdzīvojuma struktūra



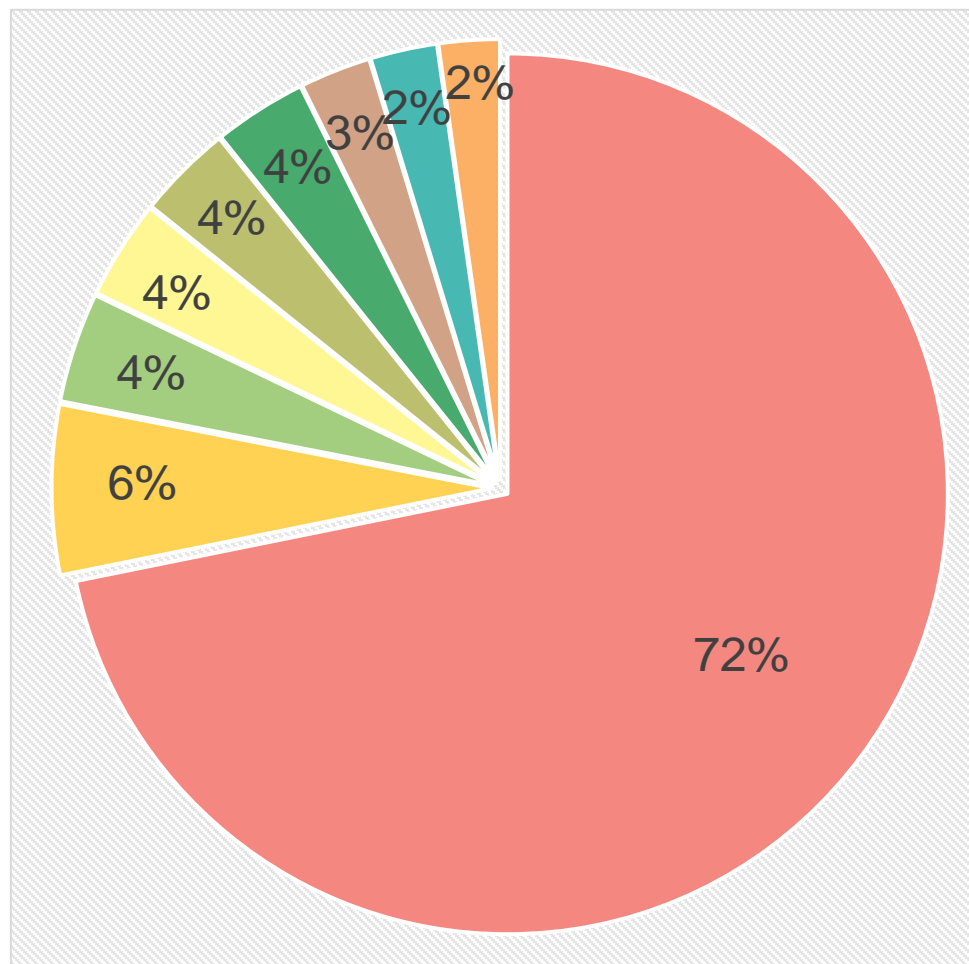
Īpatsvars no RPR teritorijas kopējās platības



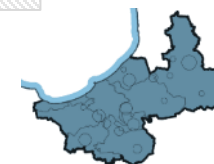
REĢIONA DAŽĀDĪBA – ‘iespējas’ un ‘izaicinājumi’

Rīgas plānošanas reģiona **iedzīvotāju skaits** pašvaldību griezumā

Pašvaldība	iedzīvotāju skaits kopā 2022.06.	Īpatsvars, %
Rīga	651 417	71,8
Jūrmala	57 398	6,3
Mārupes novads	38 824	4,2
Ropažu novads	34 632	3,8
Siguldas novads	32 139	3,5
Ķekavas novads	31 743	3,5
Salaspils novads	24 285	2,7
Ādažu novads	23 343	2,6
Olaines novads	20 771	2,3
RPR kopā	914 552	100



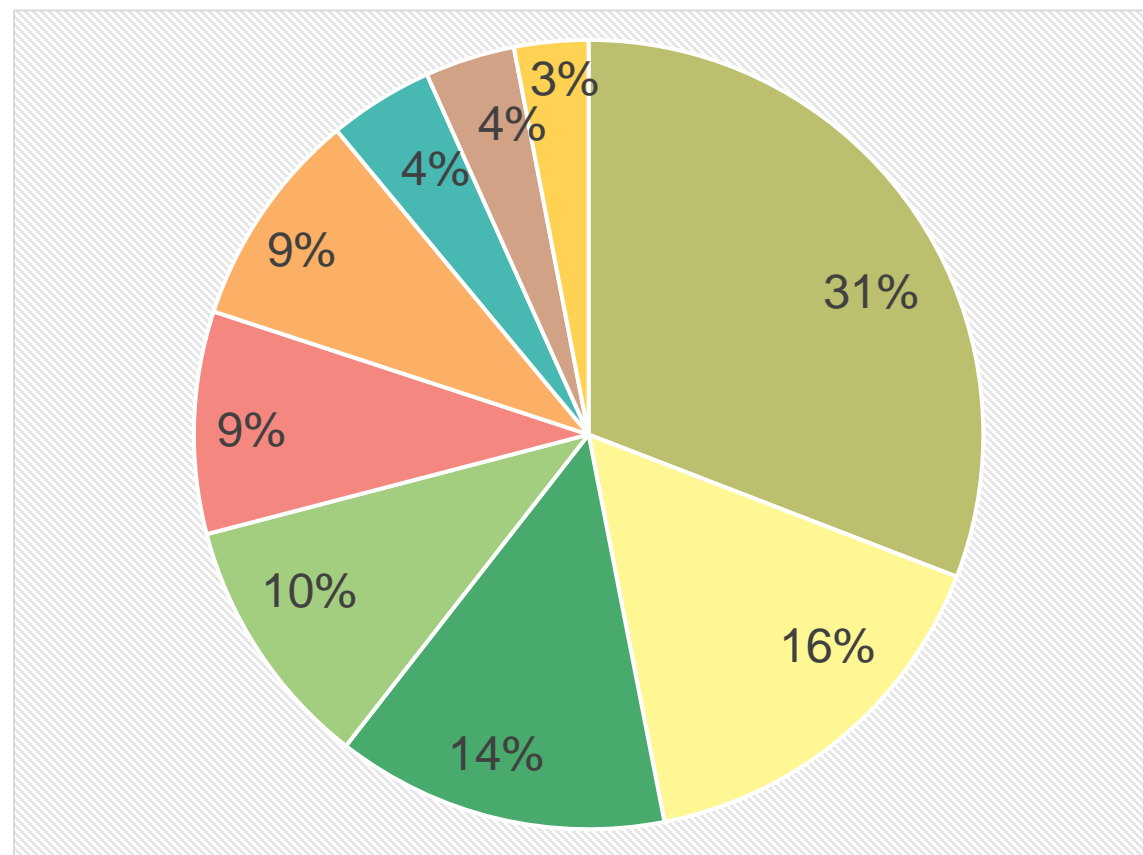
Datu avots: Pilsonības un migrācijas lietu pārvalde



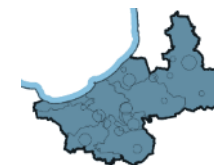
REĢIONA DAŽĀDĪBA – ‘iespējas’ un ‘izaicinājumi’

Rīgas plānošanas reģiona **administratīvā teritorija** pašvaldību griezumā

Pašvaldība	Teritorijas platība, km ² 2020	Īpatsvars, %
Siguldas novads	1 029,36	30,86
Ropažu novads	535,48	16,06
Ķekavas novads	454,08	13,62
Mārupes novads	346,99	10,40
Rīga	303,79	9,11
Olaines novads	298,30	8,94
Ādažu novads	143,12	4,29
Salaspils novads	122,73	3,68
Jūrmala	101,28	3,04
RPR kopā	3335,13	100

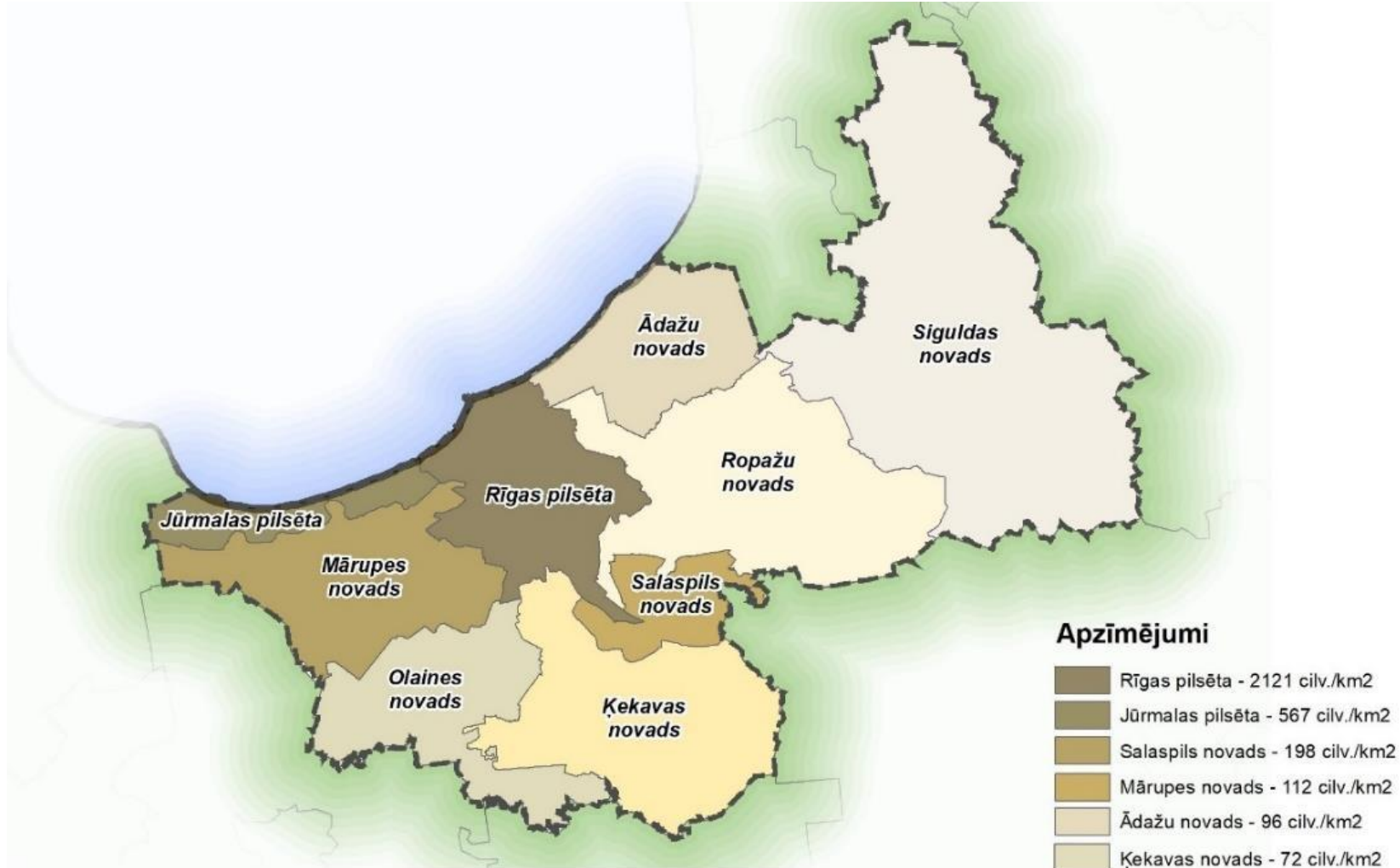


Datu avots: Reģionālās attīstības indikatoru modulis, www.raim.gov.lv



REĢIONA DAŽĀDĪBA – ‘iespējas’ un ‘izaicinājumi’

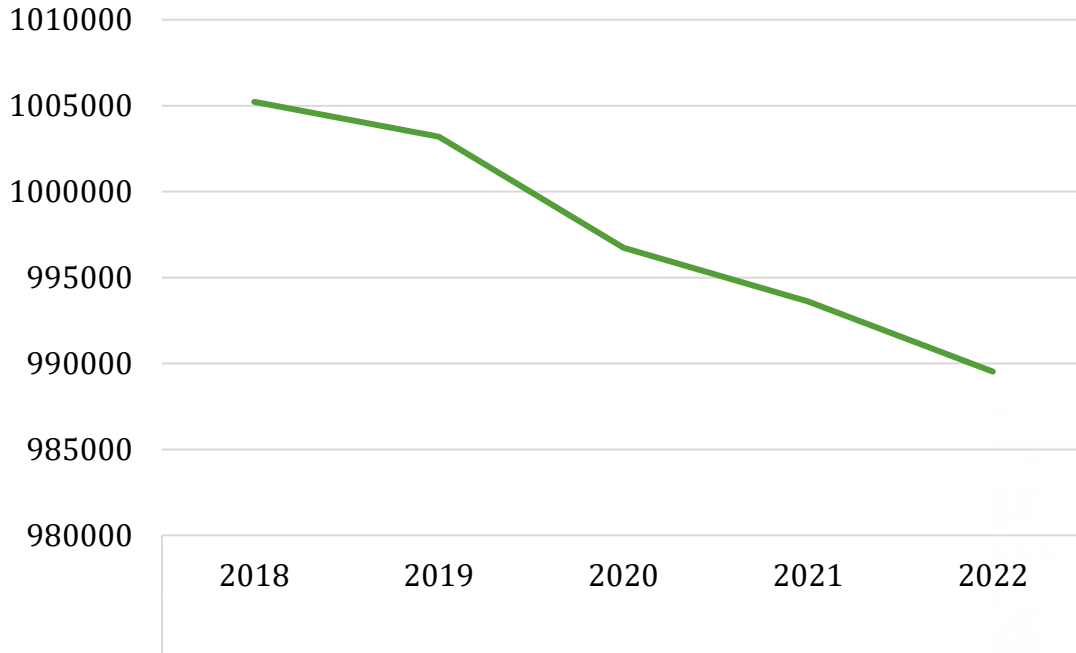
Iedzīvotāju blīvums (cilv./km²) RPR pašvaldībās 2022. gadā



Avots: Pilsonības un migrācijas lietu pārvalde, 2022

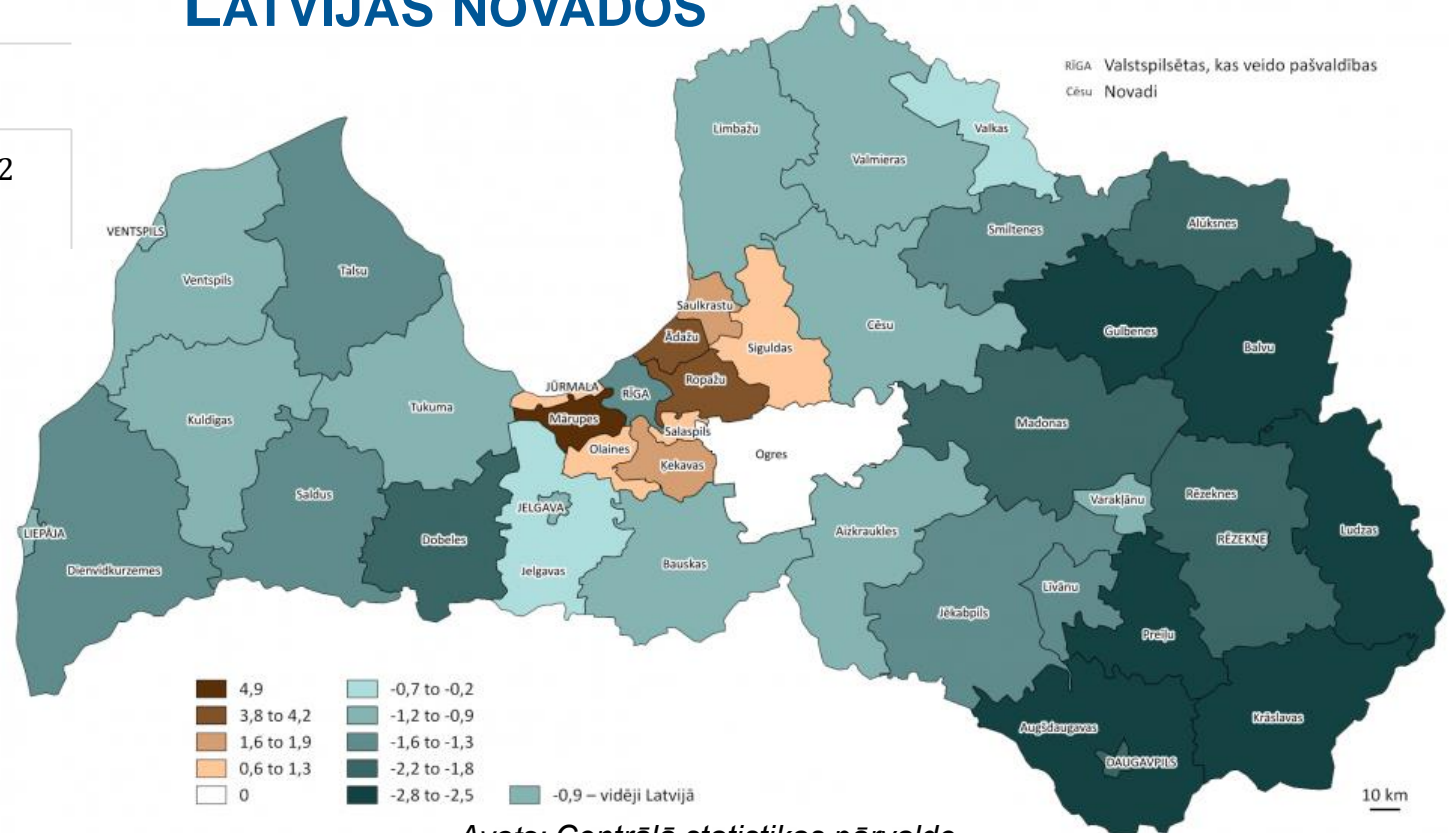


IEDZĪVOTĀJU SKAITA IZMAIŅAS RPR 2018-2022



Avots: Centrālā statistikas pārvalde

IEDZĪVOTĀJU SKAITA IZMAIŅAS LATVIJAS NOVADOS



Avots: Centrālā statistikas pārvalde

STRATĒGISKAIS IETVARS – NO VĪZIJS LĪDZ RĪCĪBAI

TERITORIĀLIE RISINĀJUMI

Reģiona attīstības centru funkcionālās teritorijas
Reģiona pašvaldību sadarbības virzieni un attīstības projekti

TEMATISKĀS AKTIVITĀTES UN PROJEKTI

Rīgas plānošanas reģiona un Rīgas metropoles areāla stratēģisko mērķu un attīstības prioritāšu ietvarā

RĪCĪBAS VIRZIENI

PRIORITĀTES

STRATĒGISKIE MĒRĶI

VĪZIJA

CILVĒKI VĒRTĪBAS IZCILĪBAS
RĪGAS METROPOLES AREĀLS
MOBILITĀTE IZGLĪTĪBA
VIEDA ATTĪSTĪBA

P 2

Elastīga un izcila izglītība

P 3

Starptautiski konkurētspējīgs reģions un produkti

P 4

Komfortabla, ātra un klimatneitrāla pārvietošanās un loģistika

P 1

Specializēti pakalpojumi un kopienu ilgtspēja

SM 1
Sociāli iekļaujoša dzīve labklājīgās kopienās

SM 2

Zināšanās balstīta "zaļa", inovatīva un elastīga ekonomika

P 5

Kvalificēta pārvaldība un teritoriālie risinājumi

P 7

Klimatnoturība, dabas vide un enerģētika

SM 3

Ekoloģiski tolerants dzīves veids un vietas

P 6

Ilgspējīga apdzīvotuma struktūra un vietas

RĪCĪBAS PROGRAMMAS

ESOŠĀS – TEMATISKĀS PROGRAMMAS: PĀRVALDĪBA; PLĀNOŠANA UN UZRAUDZĪBA; PROJEKTI; SABIEDRISKAIS TRANSPORTS; UZŅĒMĒJDARBĪBA; IZGLĪTĪBA UN JAUNATNE; REMIGRĀCIJA; SOCIĀLIE PAKALPOJUMI; TŪRISMS

PERSPEKTĪVĀS – INTEGRĒTĀS PROGRAMMAS: REĢIONA IEKŠĒJĀS DZĪVESVIDES KVALITĀTE; REĢIONA STARPTAUTISKĀ KONKURĒTSPĒJA

STRATĒGIJAS ĪSTENOŠANAS DALĪBNIKI

Īstenošanas instrumenti

Stratēģijas 2030 **vadlīniju un rekomendāciju sadaļa** ir dokumenta mērķu, prioritāšu un rīcību ieviešanas instruments

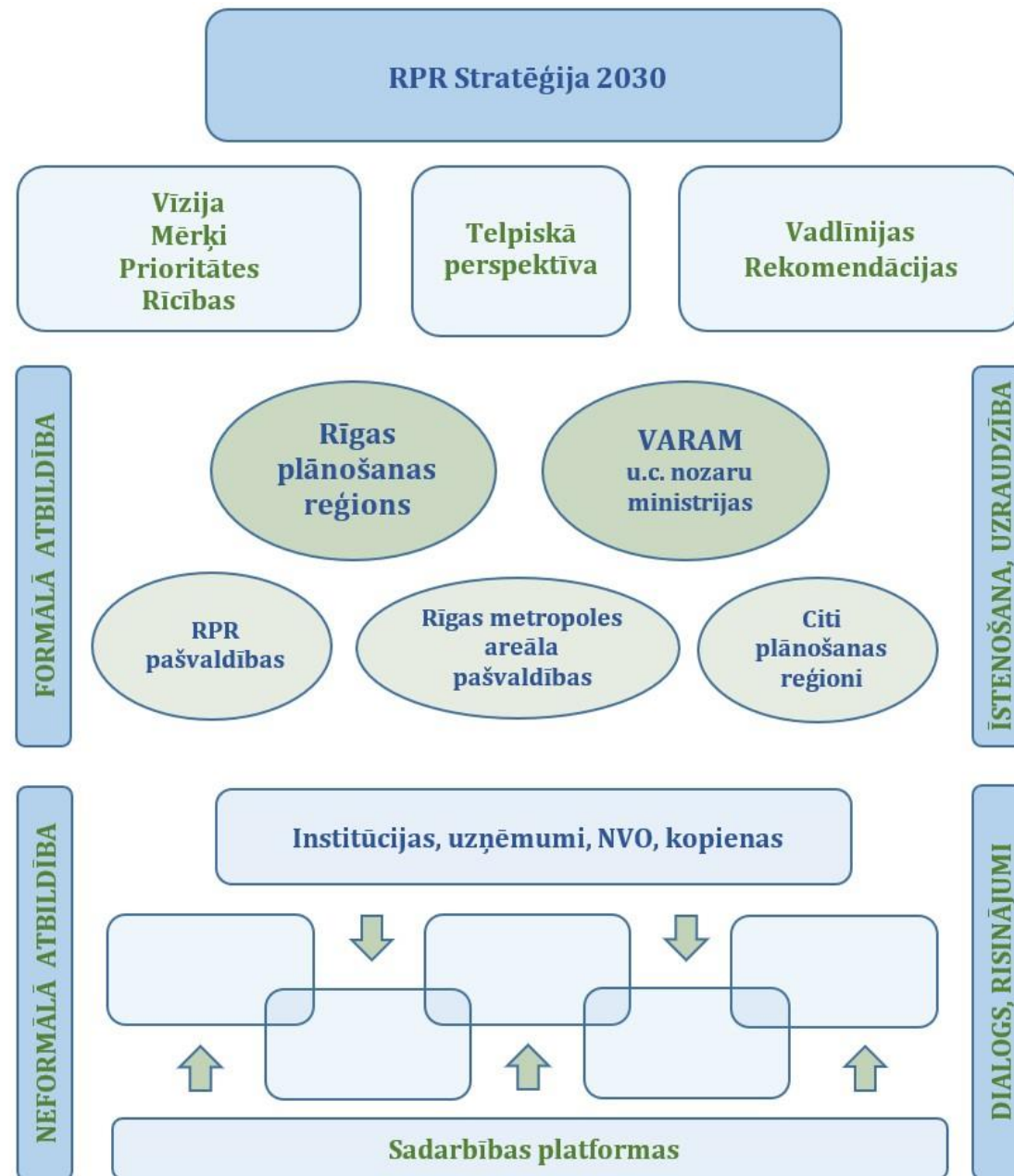
Rekomendācijas nozīmē iespēju **rast vietējiem apstākļiem un mērogam atbilstošus risinājumus**, respektējot galvenos Stratēģijas 2030 mērķus un principus

Īstenošanas dalībnieki

RPR administrācijai ir būtiska loma stratēģijas īstenošanā. Tā veic **komunikācijas darbu, veidojot sadarbības platformas** starp valsts un pašvaldību institūcijām, komersantiem, sabiedrību, uzrauga telpiskās attīstības procesus un **sniedz ieteikumus turpmākās plānošanas rīcībām**

RPR tiecas Stratēģijas 2030 īstenošanas mehānismu attīstīt atbilstoši tīkla principiem. Tas paredz dalītu atbildību par stratēģijas īstenošanu, ietverot **formālo un neformālo atbildību**

Tiek sagaidīts visu dokumenta īstenošanā iesaistīto pušu atbalsts un **kopējs darbs šo mērķu sasniegšanai**



Sabiedrības IESAISTE un Plānu pilnveides PROCESS

RPR Ilgtspējīgas attīstības stratēģijas 2030, RPR Attīstības programmas 2022-2027 un Vides pārskata nodošana publiskajai apspriešanai

Publiskās apspriešanas periods:

2022.gada 10.oktobris – 11.novembris

Sabiedriskās apspriedes:

- **RĪGA (Āgenskalna tirgus) – 27.oktobris**
- **PIERĪGA (Jaunu ideju centrs Ķekavā) – 3.novembris**

Plānošanas dokumentu pilnveide:

2022.gada decembris – 2023.gada februāris

Informācija par aktualizētās Rīgas plānošanas reģiona Ilgtspējīgas attīstības stratēģijas 2014.-2030.gadam projekta, Attīstības programmas 2022. – 2027.gadam projekta un Stratēģiskā ietekmes uz vidi novērtējuma Vides pārskata projekta publisko apspriešanu



No 2022.gada 10.oktobra līdz 11.novembrim publiskai apspriešanai tiek nodots:

- Rīgas plānošanas reģiona Ilgtspējīgas attīstības stratēģijas 2014.-2030.gadam projekts
- Rīgas plānošanas reģiona attīstības programmas 2022.-2027.gadam projekts
- Stratēģiskā ietekmes uz vidi novērtējuma Vides pārskata projekts

Atbilstoši Teritorijas attīstības plānošanas likuma 11. panta pirmajam punktam, RPR izstrādā un apstiprina plānošanas reģiona Ilgtspējīgas attīstības stratēģiju un attīstības programmu, kā arī koordinē un uzrauga šo plānošanas dokumentu īstenošanu. Stratēģiskā ietekmes uz vidi novērtējuma Vides pārskata projekts sagatavots atbilstoši normatīvo aktu prasībām.

Dokumentu projekti pieejami:

- Valsts vienotā geotelpiskās informācijas portālā "Geolatvija" – RPR Ilgtspējīgas attīstības stratēģijas 2014.-2030.gadam projekts un RPR Attīstības programmas 2022.-2027.gadam projekts un Stratēģiskā ietekmes uz vidi novērtējuma Vides pārskata projekts
- Un šeit:

[RPR Attīstības padomes lēmums par nodošanu publiskajai apspriešanai](#)

[Ilgtspējīgas attīstības stratēģija 2030](#)

[Attīstības programma 2022-2027 – Stratēģiskā daļa](#)

[Attīstības programma 2022-2027 – Rīcības plāns](#)

[Attīstības programma 2022-2027 – Uzraudzības kārtība](#)

[Pašreizējās situācijas raksturojums](#)

[Vides pārskats](#)

Atsauksmes iesniedzamas:

Rakstiski priekšlikumi sūtāmi Rīgas plānošanas reģiona Telpiskās plānošanas nodaļas vadītājam Rūdolfam Cimdinam uz e-pastu rudolfs.cimdins@rpr.gov.lv

Sabiedriskās apspriedes:

- 2022.gada 27.oktobrī, 17:00 – Āgenskalna tirgū, Nometņu iela 64, Rīgā

Reģistrēties dalībai apspriedē klātienē vai attālināti: [ŠEIT](#)

- 2022.gada 3.novembrī, 17:00 – Jaunu ideju centrā, Skolas ielā 2, Ķekavā

Reģistrēties dalībai apspriedē klātienē vai attālināti: [ŠEIT](#)

VIETĒJĀ MĒROGĀ – reģiona plānotāju sadarbība

RPR Attīstības plānotāju konsultatīvā darba grupa

Sinerģijas veidošana ar reģionā ietilpstošajām Vietējās rīcības grupām un Apkaimju biedrībām

Dialogs un aktivitāšu koordinācija ar tematisko jomu speciālistiem nacionāla mērogā

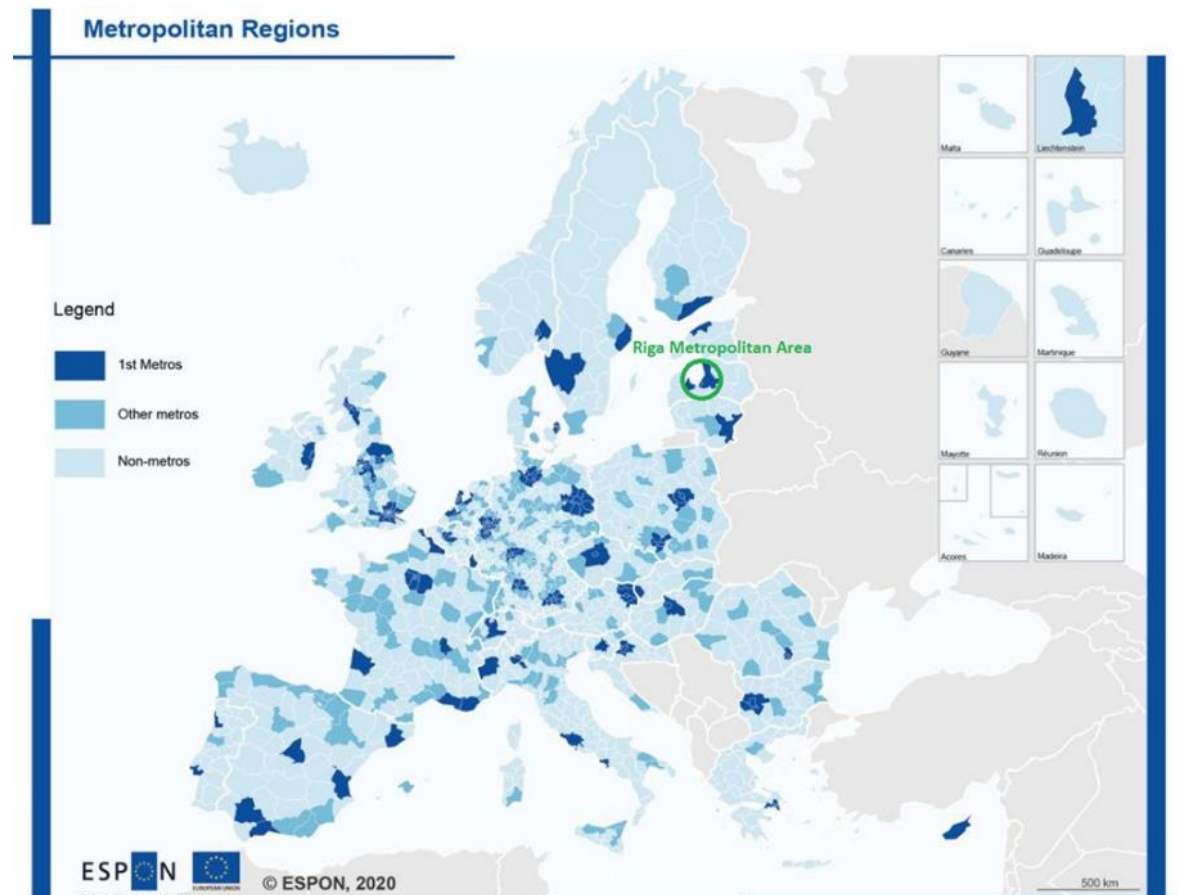


STARPTAUTISKĀ DIMENSIJA – projekti, sadarbības platformas

Dalība sadarbības projektos – globālās tendences un plānošanas pieejas

Klātbūtne starptautiskā metropoļu tīklojumā – METREX (Nordic-Baltic network, Productive cities network)

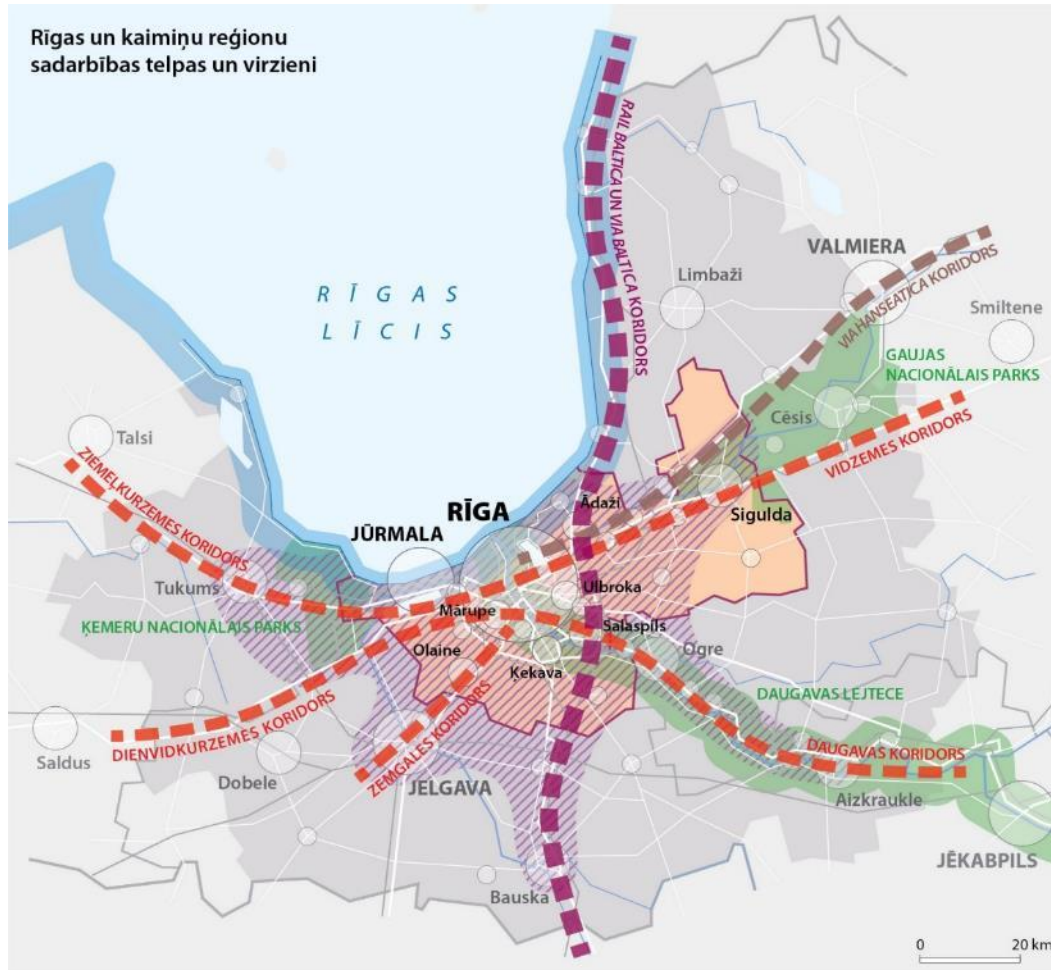
Dialoga un partnerību veidošana ar Eiropas pilsētām un reģioniem – ESPON, Metropolis, UN-Habitat



SADARBĪBAS TELPAS un MĒROGI

VIETĒJI

Rīgas un kaimiņu reģionu sadarbības telpas un virzieni



-  Kompleksā saimnieciskās sadarbības telpa
-  Kultūrvēsturisko un dabas vērtību telpa
-  Rīgas līča un piekrastes telpa
-  Rīgas metropoles telpa ārpus Rīgas plānošanas reģiona teritorijas
-  Rīgas plānošanas reģiona teritorija
-  Rail Baltica un Via Baltica koridors
-  Via Hanseatica koridors
-  Sadarbības koridors
-  Valsts robeža
-  Rīgas plānošanas reģiona robeža
-  Citu plānošanas reģionu robeža



STARPTAUTISKI

Rīgas reģiona starptautiskās interešu un sadarbības telpas un virzieni

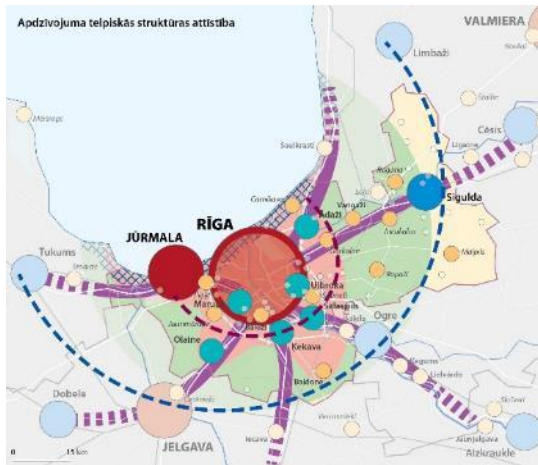


-  Baltijas jūras attīstības telpa
-  Interesešu virzieni
-  Baltijas jūras piekrastes telpa
-  Āzijas ietekmes virzieni Eiropā
-  Metropoles Baltijas jūras telpā
-  Rīgas plānošanas reģions

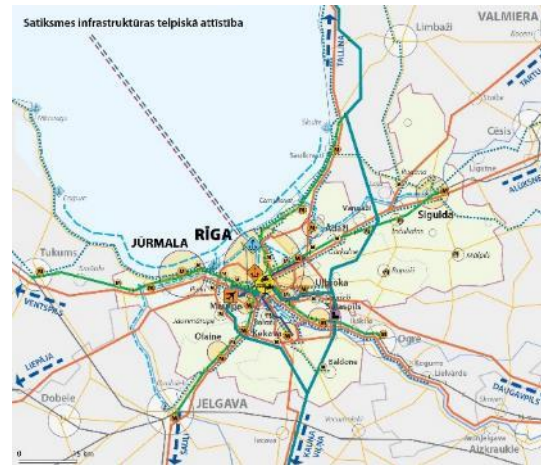


REĢIONA TELPISKĀ PERSPEKTĪVA

Vispārējās vadlīnijas un rekomendācijas - grafiskā un teksta formā. Vērstas uz pašvaldību un valsts plānošanas dokumentiem, akcentējot reģionālo dimensiju un funkcionālo risinājumu atspoguļojumu (2030):



Apdzīvotuma telpiskā struktūra

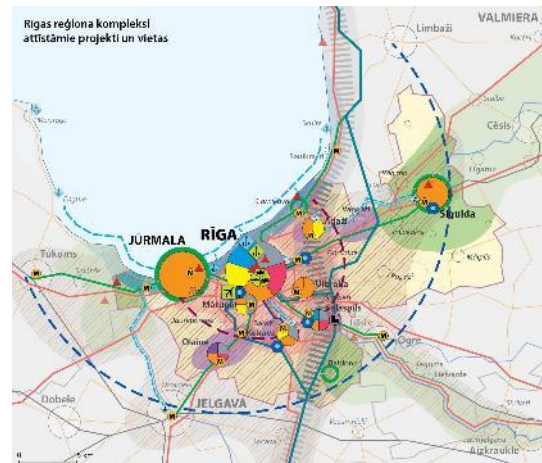


Satiksmes infrastruktūra



Dabas teritoriju telpiskā struktūra

Komplekso risinājumu jeb „mezgla” projektu attīstības areāli un vietas – prioritāro reģiona attīstības risinājumu lokalizācija (2030)



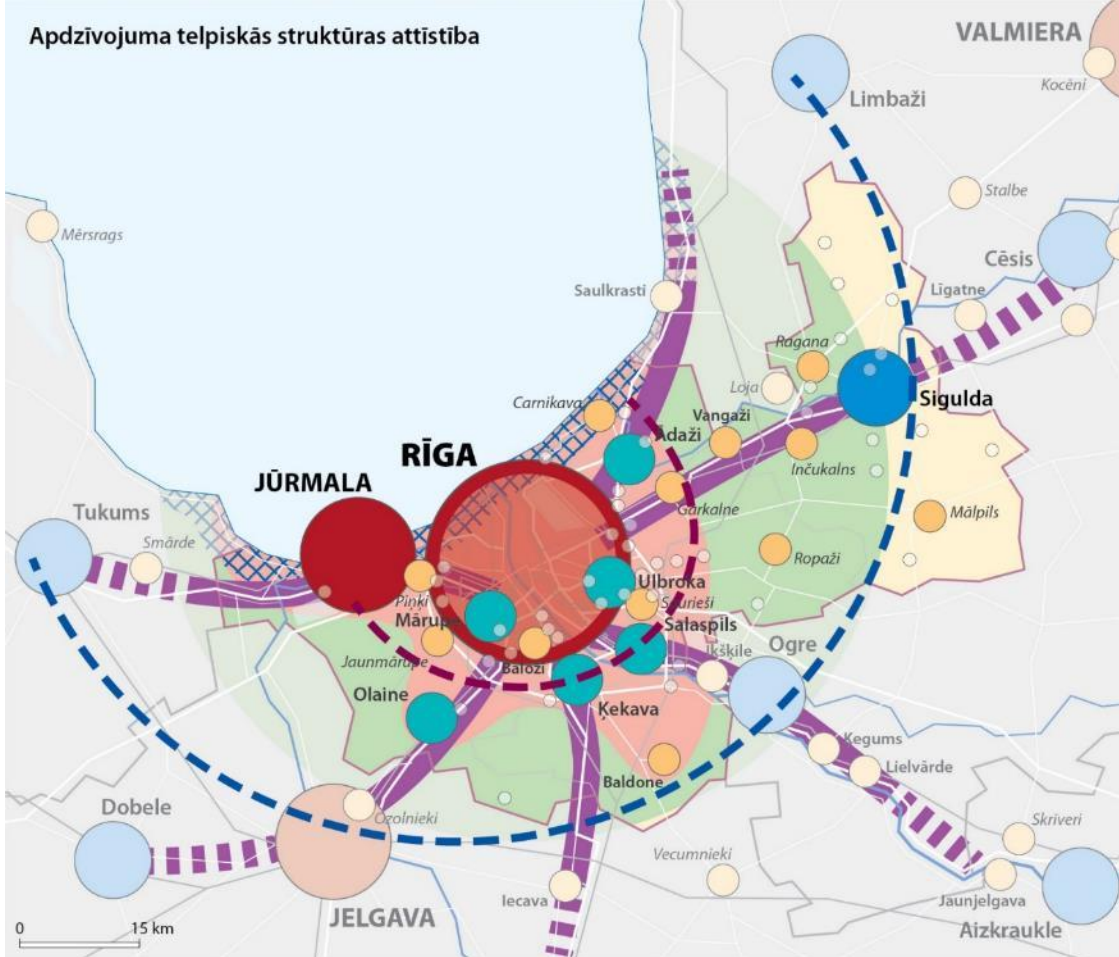
Kompleksi attīstāmie projekti 2030



Reģiona attīstības vīzija 2050

Risinājumi stratēģiskām attīstības teritorijām un sadarbībai galvaspilsētas funkcionālajā telpā – ilgtermiņa redzējums (2050)





Apdzīvojuma telpiskā struktūra

Stratēģija 2030 pārmanto un attīsta esošās apdzīvojuma telpiskās struktūras pamatelementus

Apdzīvojumam tiek skatīts kā telpas struktūras organizējošais elements

Respektējot policentrisma ideju un Rīgas sevišķo starptautisko mērogu Latvijā un reģionā, tiek akcentēta centra – attālināto teritoriju attiecību kopspēle dažādos telpiskos mērogos

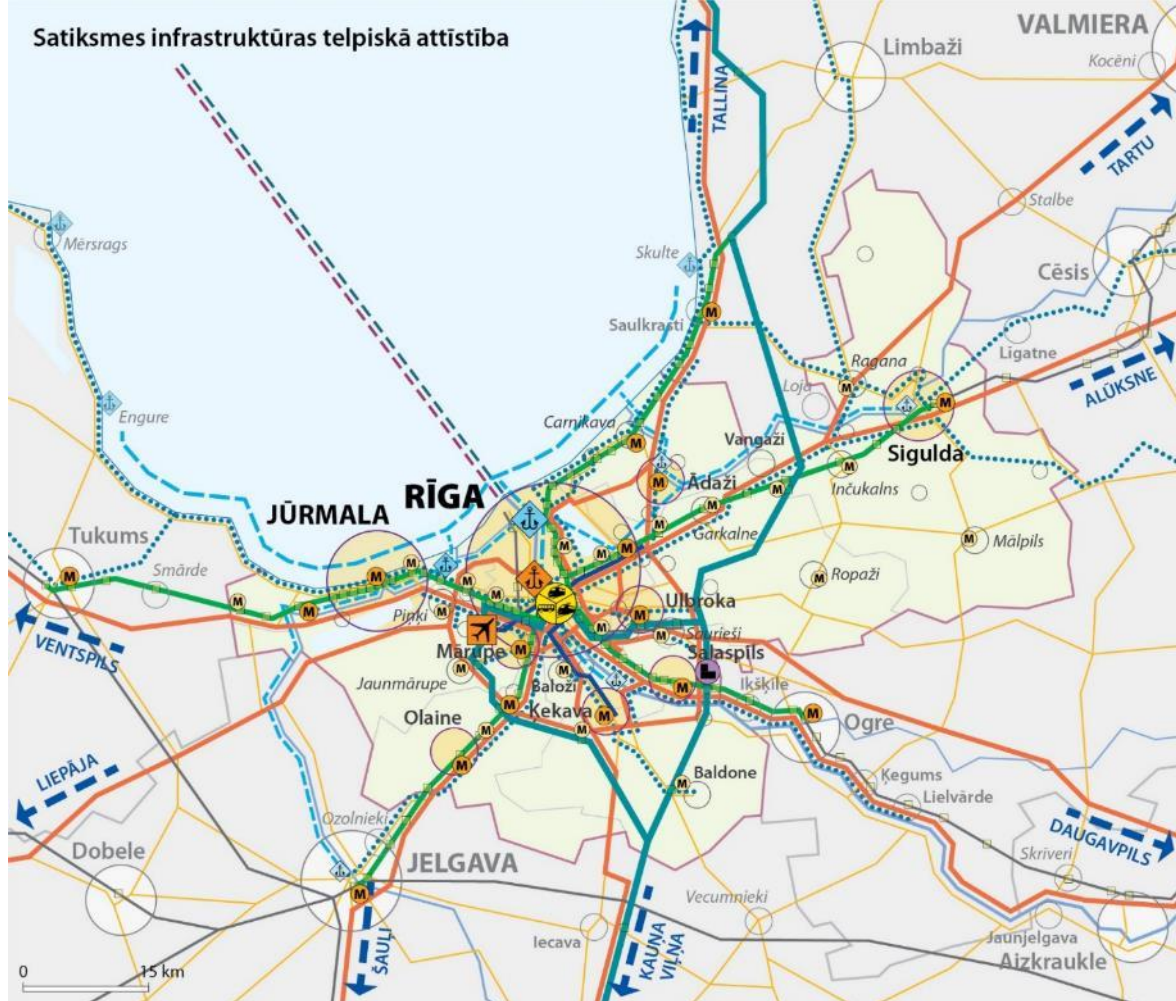
Metropoles nozīmes attīstības centru loks (Jūrmala kopā ar Pierīgas specializētajiem centriem) un Reģionālas nozīmes attīstības centru loks

Tiek noteikts jauns apdzīvojuma struktūras elements urbanizētajā Pierīgas telpā – ‘Metropoles nozīmes attīstības centri’ (Mārupe, Olaine, Ķekava, Salaspils, Ulbroka, Ādaži)

Apdzīvojuma vadlīnijas – Vispārējās, Rīgai un Pierīgai, Rīgas metropolei, Lauku un piepilsētu apdzīvojumam



Satiksmes infrastruktūras telpiskā attīstība



Satiksmes infrastruktūra

Transporta un mobilitātes struktūra veido **vienotu funkcionālu sistēmu ar apdzīvojumu**

Īpaša nozīme **Rīgas kā metropoles (ārējai) starptautiskajai sasniedzamībai** un metropoles nozīmes **centru savstarpējai (iekšējai) un apkārtējo teritoriju sasniedzamībai**

Reģiona mērogā būtiskākā nozīme ir **Rīgas un Pierīgas sasaistei**

'Rail Baltica' integrācija kopējā transporta sistēmā

Mobilitātes punkti

Reģionāla mēroga velo tīkls

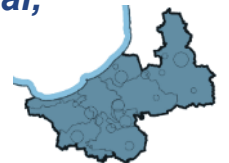
Ūdens transporta un savienojumu potenciāla izmantošana

Mobilitātes vadlīnijas – Vispārējās, Rīgai, Pierīgai, Lauku un piepilsētu apdzīvojumam

- Dzelzceļš (Rail Baltica, 1435 mm)
- Ātrgaitas dzelzceļa savienojums (1520 mm)
- Dzelzceļš (1520 mm)
- Rīgas–Pierīgas ātrais sliežu ceļu savienojums
- TEN-T ceļš, galvenais ceļš
- Reģionālais ceļš
- Pasažieru prāmji
- Kruīza kuģi
- Integrēts iekšējo un piekrastes ūdensceļu savienojumu tīkls
- Velo savienojumi
- Starpreģionu savienojumi

- Daudzfunkcionāls transporta mezgls
- Starptautiskā lidosta, iekļaujot starptautisku dzelzceļa staciju
- Intermodālais kravu terminālis
- Dzelzceļa stacija
- Rīgas pasažieru terminālis
- Lielā osta
- Mazā osta
- Piestātne
- Mobilitātes punkti

- Ziemeļeiropas metropole – nacionālas un starptautiskas nozīmes attīstības centrs
- Nacionālas nozīmes attīstības centrs
- Reģionālas nozīmes attīstības centrs
- Metropoles nozīmes attīstības centrs
- Novada un būtiskākie vietējas nozīmes attīstības centri



Dabas un lauku teritoriju telpiskā struktūra.
Nozīmīgākās vēsturiskās, kultūras un ainavu telpas



Dabas teritoriju telpiskā struktūra

Dabas teritorijas kā integrētas dzīves telpas sastāvdaļas, kas kalpo kā **dzīvošanu nodrošinoša vide un resurss, kultūrtelpas sastāvdaļa**

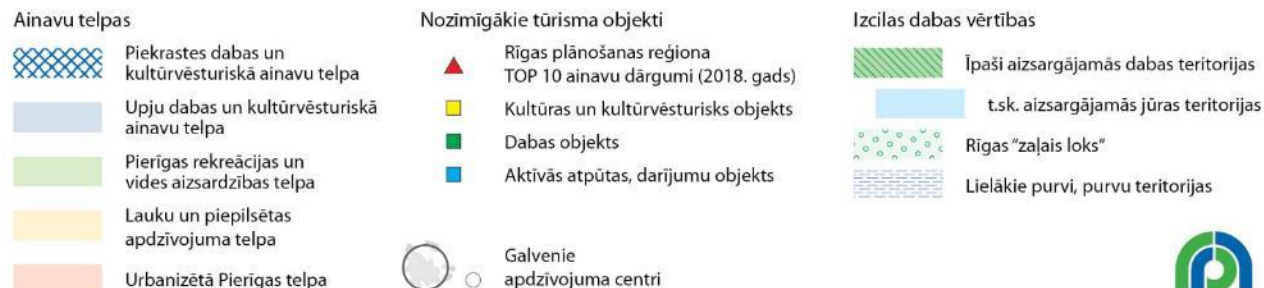
Pierīgas telpa ar **rekreācijas potenciālu** – meži, kas aptver pilsētu, nodrošinot ekoloģisko līdzsvaru un veidojot alternatīvu pilsētas dzīves telpai

Piekrastes dabas un kultūrvēsturiskā ainavu telpa

Ūdeņu telpa pilsētā un piepilsētā kā rekreācijas, vietējā ūdens transporta, tūrisma, sporta veidu attīstības vieta

Nozīmīgie **tūrisma objekti**, izcilas dabas vērtības

Dabas un ainavu telpu vadlīnijas – *Vispārējās, Lauku un piepilsētu apdzīvojumam, Upju dabas un kultūrvēsturiskām telpām, Pierīgas rekreācijas un vides aizsardzības telpām, Pierīgas urbanizētai telpai, Piekrastes dabas un kultūrvēsturiskai ainavu telpai*



Kompleksi attīstāmie projekti un vietas

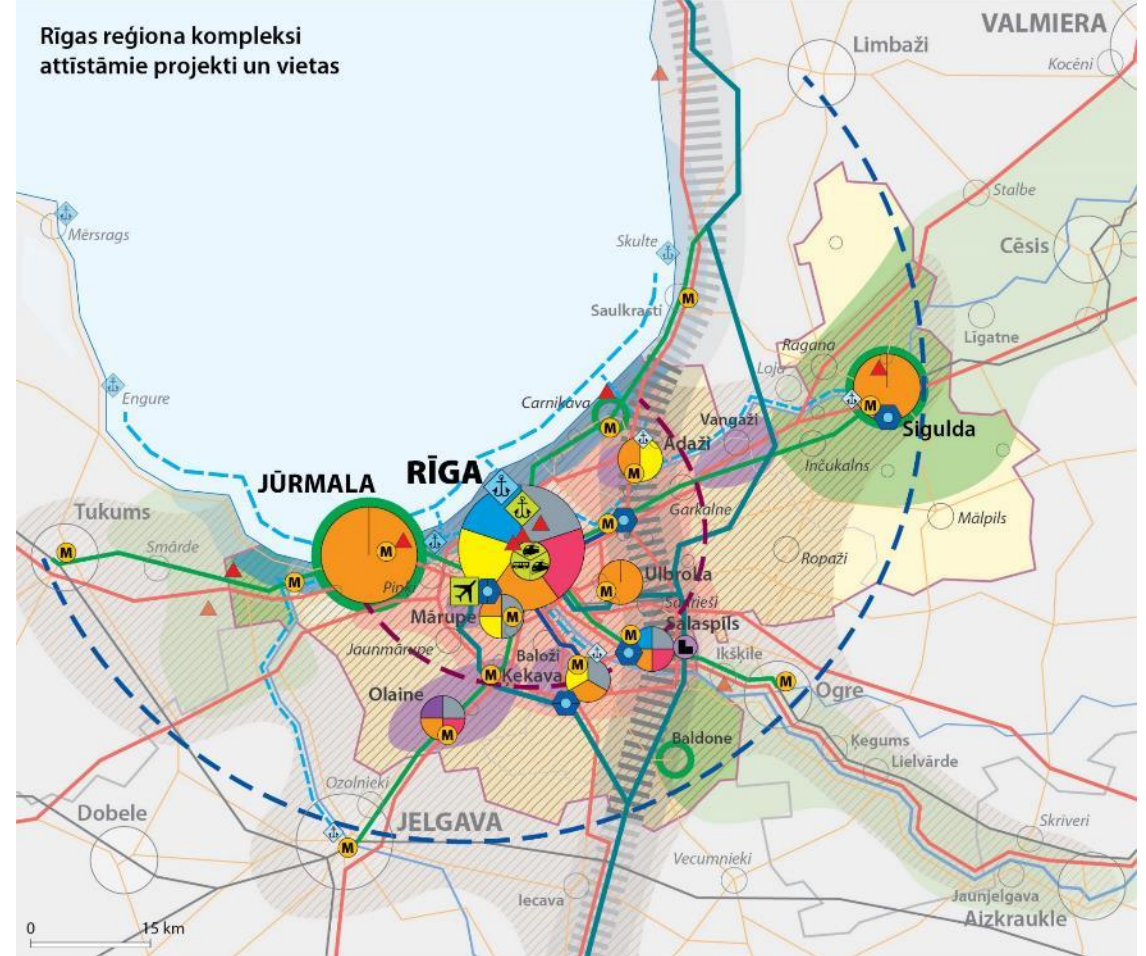
Stratēģija 2030 nosaka **komplekso risinājumu jeb „mezgla” projektu attīstības areālus un vietas**, kas ataino prioritāro – reģiona galveno attīstības risinājumu lokalizāciju

Integrēts redzējums – apdzīvojuma, mobilitātes risinājumu un dabas teritoriju sasaiste

Attīstības centru specializācijas virzieni

Tiek paredzētas **prioritāri attīstāmās reģiona teritorijas, vietas un tīkli:**

- urbānās attīstības teritorijas
- sabiedriskā transporta savienojumi
- mobilitātes infrastruktūra
- ražošanas attīstības teritorijas
- rekreācijas, tūrisma un vides attīstības un aizsardzības infrastruktūra
- izglītības, kultūras un sporta infrastruktūra



Reģiona ilgtermiņa attīstības vīzija 2050

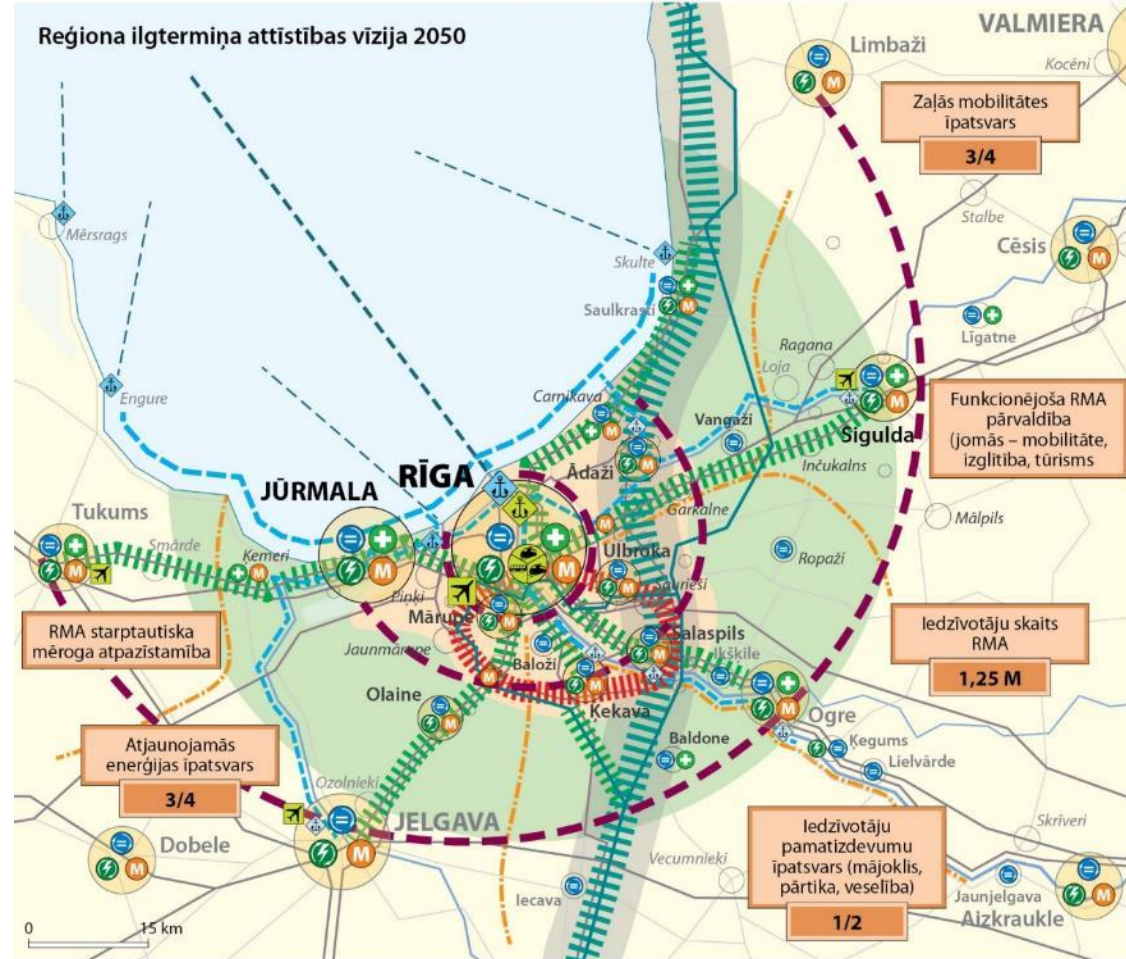
Reģiona attīstības idejas – ieguldījums jaunās Latvijas ilgtspējīgas attīstības stratēģijas izstrādē laikam pēc 2030.gada ... līdz pat 2050.gadam

Pieeja – galvaspilsētas reģions kā vienots veselums

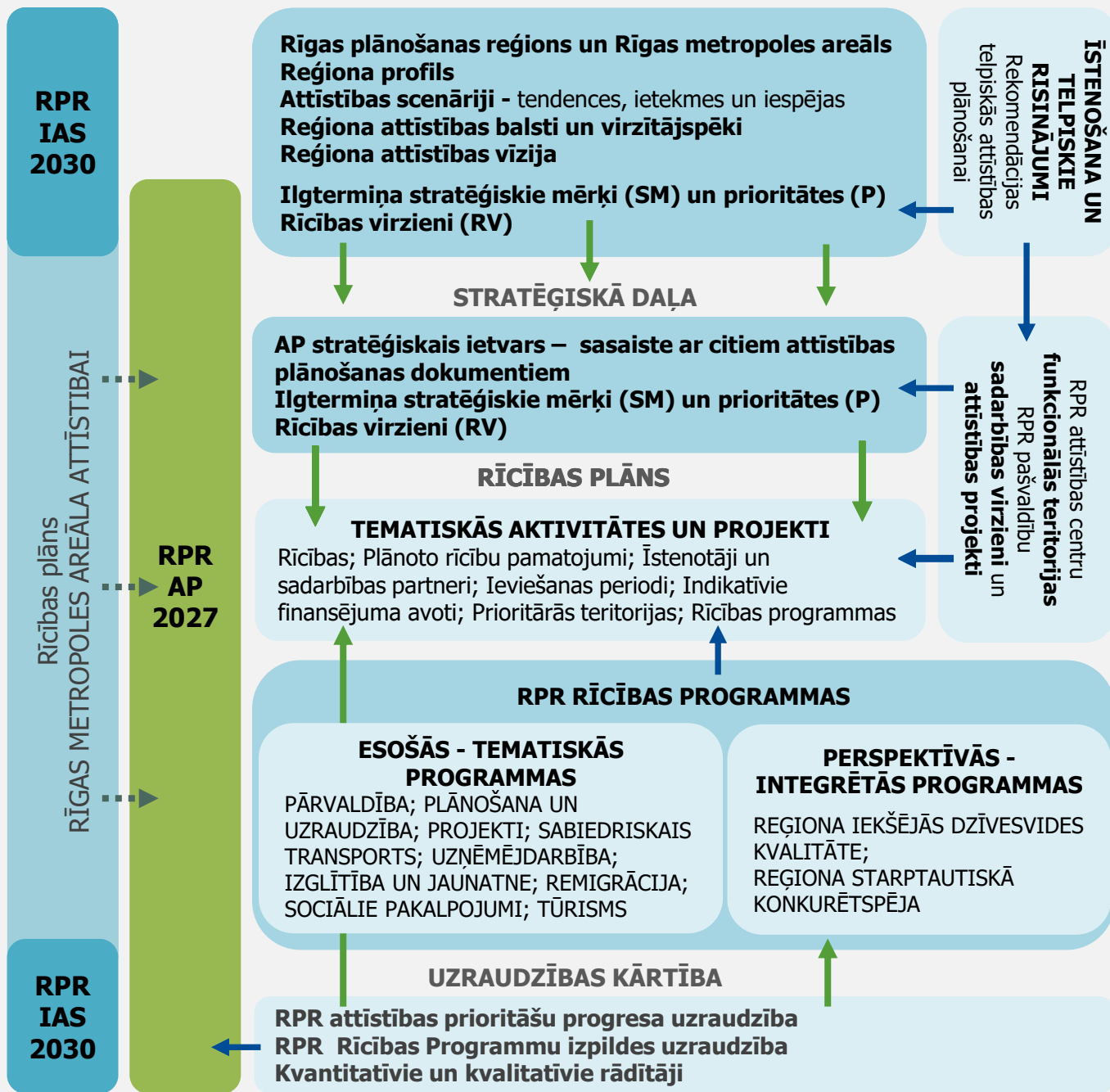
Attīstības jēdziena sapratne atslēgas vārdos – **PAŠPIETIEKAMĪBA, EFEKTIVITĀTE, PIELĀGOTIESPĒJA**

Redzējums balstīts uz robežu ‘nojaukšanu’ un dažādu attīstības jomu integrāciju:

- Klimatneitralitāte
- Aprites ekonomika
- RMA mobilitāte un lokveida savienojumi
- Atjaunojamie energoresursi
- Pašpietiekamības attīstības areāli – pašapgādes teritorijas
- Piekrastes un iekšējo ūdensceļu tīkls
- Vīzija 2050 – vēlamā sasniedzamā situācija reģionā



**RPR Ilgtspējīgas attīstības stratēģijas 2014-2030 un
RPR Attīstības programmas 2022-2027 ietvaru sasaiste / ROKASGRĀMATA**



**STRATĒGISKAIS
IETVARS –
No Stratēģijas
līdz Programmai**



**7 attīstības
prioritātes**



**4 STRATĒGISKIE MĒRĶI
6 Prioritātes
18 Rīcības virzieni**



RPR AP 2027 STRATĒGISKĀ DAĻA

RPR VIZĪTKARTE
RPR AP2027
STRATĒGISKAIS IETVARS
RPR MĒRĶU, PRIORITĀŠU
UN RĪCĪBU CEĻVEDIS
FUNKCIONĀLĀS
TERITORIJAS
SADARBĪBAS VIRZIENI
UN PROJEKTI

RPR AP 2027 Uzraudzības kārtība

Tematiskās aktivitātes un projekti



7 PRIORITĀTES

37 RĪCĪBAS VIRZIENI (+1)

175 AKTIVITĀTES UN PROJEKTI (+12)

RPR Rīcības programmas

Veikti precizējumi



Esošās – tematiskās programmas



Perspektīvās - integrētās programmas

RPR ilgtermiņa un
vidēja termiņa
attīstības prioritāšu
prograsa uzraudzība

RPR Rīcības
Programmu
izpildes
uzraudzība

Kvantitatīvie un kvalitatīvie rādītāji

Veikti papildinājumi, pievienoti bāzes rādītāji

RPR AP 2027 RĪCĪBAS PLĀNS

RPR
ATTĪSTĪBAS
PROGRAMMA
2022 – 2027

RĪCĪBAS PLĀNS

Tematiskās aktivitātes
un projekti



STRATĒGISKAIS MĒRĶIS **SM 1** **SM2** **SM3**

PRIORITĀTE **P1** **P2** **P3** **P4** **P5** **P6** **P7**

RĪCĪBAS VIRZIENS **RV 1 – RV 7**

Rīcības (Aktivitātes un projekti)	Plānotās rīcības pamatojums	Īstenotājs un sadarbības partneri	Ieviešan as periods	Indikatīvie finansējuma avoti	Prioritārās teritorijas	Rīcības programma
Tematiskā aktivitāte	<ul style="list-style-type: none"> NAP2027, ES Kohēzijas politikas programma 2021-2027, Nozaru politikas pamatnostādnes Rīcības plāns RMA attīstībai, Reģionālais projekts Sadarbības projekts 	Ministrijas, pakļautībā esošās iestādes, RPR, pašvaldības, NVO, Augstākās izglītības iestādes, pašvaldību iestādes u.c.	2018-2023 2022-2026 2022-2027	Valsts budžets, ES fondi, pašvaldību budžets	Viss reģions, Rīgas Metropoles areāls, Pašvaldības	<ul style="list-style-type: none"> Pārvaldība Plānošana un uzraudzība Sabiedriskais transports Uzņēmējdarbība Izglītība un jaunatne Remigrācija <ul style="list-style-type: none"> Sociālie pakalpojumi Tūrisms

Redakcionāli pilnveidoti rīcības virzieni un pasākumi

SM 1 Sociāli iekļaujoša dzīve labklājīgās kopienās



RV 1.1. Reģiona pašvaldību, apkaimju un vietu kopienu iekļaujoša attīstība



RV 1.2. Ilgtspējīgu un efektīvu pakalpojumu sistēmu attīstība RPR pašvaldībās un pašvaldību sadarbības teritorijās



RV 1.3. Reģiona kultūrvēsturisko vērtību un tradīciju toleranta un laikmetīga attīstība



RV 1.4. Sociālā plānošana un sabiedrības rīcībspējas stiprināšana



RV 1.5. Atbalstoša imigrācijas un remigrācijas politika, kvalificēta darbaspēka piesaiste reģiona specializācijas sektoros un teritorijās

P1

25 pasākumi (+2)



SPECIALIZĒTI PAKALPOJUMI UN KOPIENU ILGTSPĒJA

Iekļaujošas kopienas un sabiedrība, pakalpojumu dizains, reģiona vērtības un tradīcijas, dzīves kvalitāte un rīcībspēja, remigrācija



P 1 SPECIALIZĒTI PAKALPOJUMI UN KOPIENU ILGTSPĒJA

RV 1.1. Reģiona pašvaldību, apkaimju un vietu kopienu iekļaujoša attīstība

RV 1.2. Ilgtspējīgu un efektīvu pakalpojumu sistēmu attīstība RPR pašvaldībās un pašvaldību sadarbības teritorijās

RV 1.3. Reģiona kultūrvēsturisko vērtību un tradīciju toleranta un labklājīga attīstība

RV 1.4. Sociālā plānošana un sabiedrības rīcībspējas stiprināšana

RV 1.5. Atbalstoša imigrācijas un remigrācijas politika, kvalificēta darbaspēka piesaiste reģiona specializācijas sektoros un teritorijās

Sociālie pakalpojumi

Plānošana un uzraudzība

R 1.2.1. VPVKAC pieejamība un darbība, nodrošinot pakalpojumu pieejamību, stiprinot sabiedrības e-līdzdalību, elektronisku saziņu ar valsts un pašvaldību iestādēm

R 1.2.2. Publisko pakalpojumu dizains lietotājiem orientētai pieejai publisko pakalpojumu sniegšanā fiziskajā un digitālajā vidē

R 1.2.3. Publisko pakalpojumu izmaksu efektivitātes, mobilitātes un digitālo risinājumu uzlabošana pakalpojumu pieejamībai

R 1.2.4. Atbilstoša datu pārraides ātruma platjoslas piekļuves pakalpojumu nodrošināšana RPR iedzīvotājiem, uzņēmumiem un sociālekonomiskajiem virzītājspēkiem (valsts un pašvaldību iestādēm, izglītības iestādēm, pētniecības centriem, slimnīcām, bibliotēkām u.c.)

R 1.2.5. Publiskās–privātās partnerības attīstība efektīvai, piemērotai publisko pakalpojumu sniegšanai, tai skaitā sadarbībā ar nevasltisko sektoru

R 1.2.6. Attālinātā darba iespēju nodrošināšana ekonomikas dažādošanai un svārstmigrācijas intensitātes mazināšanai (kopstrādes telpu pieejamība)



P 1 SPECIALIZĒTI PAKALPOJUMI UN KOPIENU ILGTSPĒJA

RV 1.1. Reģiona pašvaldību, apkaimju un vietu kopienu iekļaujoša attīstība

RV 1.2. Ilgtspējīgu un efektīvu pakalpojumu sistēmu attīstība RPR pašvaldībās un pašvaldību sadarbības teritorijās

RV 1.3. Reģiona kultūrvēsturisko vērtību un tradīciju toleranta un laikmetīga attīstība

RV 1.4. Sociālā plānošana un sabiedrības rīcībspējas stiprināšana

RV 1.5. Atbalstoša imigrācijas un remigrācijas politika, kvalificēta darbaspēka piesaiste reģiona specializācijas sektoros un teritorijās

R 1.3.1. Atbalsts vietējo iniciatīvu kultūras piedāvājuma daudzveidošanai apkaimēs, amatiermākslas, radošo vietražu, sabiedrības līdzdalības attīstībai u.tml.

R 1.3.2. Apmācību nodrošināšana kopienu līderu-koordinatoru, apkaimju koordinatoriem sadarbībai ar sabiedrību, izglītošanas, sabiedrības aktivizēšanas aktivitātēm

R 1.3.3. Kultūrvēsturisko vērtību un tradīciju saglabāšana, nodošana nākamajām paaudzēm un augstvērtīga, laikmetīga un konkurētspējīga kultūras piedāvājuma attīstība

R 1.3.4. Nodrošināt jaunāko IKT izmantošanu, plaši iesaistot sabiedrību un pilnvērtīgi iekļaujoties pasaules kultūras, tostarp virtuālajā telpā

R 1.3.5. Publiskā, privātā un nevalstiskā sektora sadarbība koordinētai kultūras mantojuma izmantošanai un iedzīvotāju dzīves kvalitātes uzlabošanai, īstenojot starpinstitucionālus un starpsektorālus kopprojektus un aktivitātes

R 1.3.6. Vienotu, reģionāla mēroga kultūrvēsturisku tradīciju festivālu organizēšana reģionā, Rīgas metropoles areālā



RV 2.1. Kvalitatīva, pieejama un iekļaujoša izglītība



RV 2.2. Dato balstīta pirmsskolas un vispārējās izglītības iestāžu tīkla attīstības koordinēšana



RV 2.3. Valsts un pašvaldību iestāžu darbības sasaiste elastīgai profesionālajai un pieaugušo izglītībai



RV 2.4. Inovatīva biznesa, izcilas pētniecības un augstākās izglītības sasaiste sociālekonomiskai izaugsmei

P2

22 pasākumi (+1)



ELASTĪGA UN IZCILA IZGLĪTĪBA

Zināšanas, prasmes un dzīvesveids reģiona izaugsmei, pārnozaru sadarbība - inovāciju laboratorija, darba tirgum pielāgota kvalifikācija un pārkvalifikācija



P 2 ELASTĪGA UN IZCILA AUGSTĀKĀ UN PROFESIONĀLĀ IZGLĪTĪBA

RV 2.1. Kvalitatīva, pieejama un iekļaujoša izglītība

RV 2.2. Dato balstīta pirmsskolas un vispārējās izglītības iestāžu tīkla attīstības koordinēšana

RV 2.3. Valsts un pašvaldību iestāžu darbības sasaiste elastīgai profesionālajai un pieaugušo izglītībai

RV 2.4. Inovatīva biznesa, izcilas pētniecības un augstākās izglītības sasaiste sociālekonomiskai izaugsmei

Uzņēmējdarbība

R 2.4.1. Starptautiskā sadarbība un iesaiste pasaules zinātnes un inovācijas norisēs, tostarp Zinātniskās darbības digitalizācija un dalība Eiropas Atvērtajā zinātnes mākonī Latvijas zinātnes izcilībai, piekļuvei jaunām zināšanām un resursiem

R 2.4.2. Valsts un pašvaldību institūciju un publisko personu kapitālsabiedrību stratēģiskās plānošanas un analītiskās kapacitātes stiprināšana un līderība pētījumu un inovāciju pasūtīšanā un ieviešanā

R 2.4.3. Zinātnes izcilības stiprināšana sabiedrības izaicinājumu risināšanai, tai skaitā iesaistot diasporas zinātniekus

R 2.4.4. Pētniecības un attīstības cilvēkkapitāla kvantitatīvas un kvalitatīvas jaudas palielināšana publiskajā un privātajā sektorā, pētniecības kvalitātes paaugstināšana un pētījumi sabiedrības un ekonomikas transformācijai

R 2.4.5. Izpratnes un atpazīstamības par sociālo ekonomiku paaugstināšana, sociālo uzņēmumu uzņēmējdarbības atbalsta un kapacitātes palielināšanas iespēju nodrošināšana, tā arī palielinot sociālās ekonomikas devumu zaļajā un digitālajā pārejā

RPR pašvaldību sadarbības projektu virzieni

P 1

Specializēti pakalpojumi
un kopienu ilgtspēja



RV 1.2. PUBLISKO PAKALPOJUMU DIZAINS, VIENOTU RISINĀJUMU IZSTRĀDE UN ATTĪSTĪBA	Ūdenssaimniecības sistēmas	Rīga, Ķekava, Mārupe, Salaspils, Olaine
	Atkritumu apsaimniekošana	Ropaži, Salaspils, Olaine
	Publiskie pakalpojumi, kultūra, sports	Rīga, Olaine, Ropaži, Sigulda, Ķekava

P 2

Elastīga un izcila
augstākā un profesionālā
izglītība



RV 2.1. KVALITĀTĪVA, PIEEJAMA UN IEKĻAUJOŠA IZGLĪTĪBA	Tematiskās nometnes	Rīga, Mārupe, Olaine
	Interesu izglītība	Rīga, Mārupe, Ķekava, Olaine
RV 2.2. DATOS BALSTĪTA IZGLĪTĪBAS IESTĀŽU TĪKLA ATTĪSTĪBAS KOORDINĒŠANA	PII un vispārizglītojošo izglītības iestāžu pakalpojuma plānošana	Rīga, Mārupe, Ropaži, Ķekava, Olaine

SM 1
Sociāli
iekļaujoša
dzīve
labklājīgās
kopienās



SM 2 Zināšanās balstīta "zaļa", inovatīva un elastīga ekonomika



RV 3.1. RPR un metropoles areāla mārketinga un zīmolvēstība areāla starptautiskai atpazīstamībai



RV 3.2. Viedas attīstības teritoriju noteikšana un attīstības stimulēšana



RV 3.3. Digitālās prasības un inovāciju paplašināšana reģionā



RV 3.4. Starptautiski nozīmīgu kultūras un sporta dzīves notikumu veicināšana, radošo industriju stiprināšana



RV 3.5. Kompleksa reģionāla mēroga tūrisma piedāvājuma veidošana



RV 3.6. Reģiona uzņēmējdarbības teritoriju, jo īpaši industriālo un ražošanas teritoriju izvietojuma plānošana



RV 3.7. Izcilu vides sektora pakalpojumu un produktu attīstības atbalsta aktivitāšu veikšana reģionā

P3

34 pasākumi (+0)



STARPTAUTISKI KONKURĒTSPĒJĪGS REĢIONS UN PRODUKTI

Specializācija, Digitālā prasība, Inovācijas, Tūrisma produkti, Reģionālais mārketinga (zīmoli, kultūra, sports, kurortoloģija, jomu stratēģiski orientēta attīstība)



RPR pašvaldību sadarbības projektu virzieni

P 3

Starptautiski
konkurētspējīgs reģions
un produkti

SM 2
Zināšanās
balstīta
"zaļa",
inovatīva un
elastīga
ekonomika

RV 3.1. RĪGAS PLĀNOŠANAS REĢIONA – METROPOLES AREĀLA MĀRKETINGA UN ZĪMOLVEDĪBA AREĀLA STARPTAUTISKAI ATPAZĪSTAMĪBAI	Starptautiska pozicionēšanās, reģiona specializācija	Rīga, Jūrmala, Olaine, Sigulda
RV 3.3. DIGITĀLĀS PRATĪBAS UN INOVĀCIJU PAPLAŠINĀŠANA REĢIONĀ	Digitālās prasmes veicināšana, apmācības, mentoringi	viss reģions
RV 3.4. STARPTAUTISKI NOZĪMĪGU KULTŪRAS UN SPORTA DZĪVES NOTIKUMU VEICINĀŠANA, RADOŠO INDUSTRIJU STIPRINĀŠANA	Uzņēmumu sadarbības, klasteru izveides veicināšana	Rīga, Mārupe, Ropaži, Ķekava, Olaine
RV 3.5. KOMPLEKSA REĢIONĀLA MĒROGA TŪRISMA PIEDĀVĀJUMA VEIDOŠANA	Piedāvājums kartēšana, maršrutu izstrāde, infrastruktūras savienošana	Jūrmala, Ādaži, Ķekava, Mārupe, Olaine, Ropaži, Salaspils, Sigulda
RV 3.6. REĢIONA UZNĒMĒJDARBĪBAS TERITORIJU, JO ĪPAŠI INDUSTRIĀLO UN RAŽOŠANAS TERITORIJU IZVIETOJUMA PLĀNOŠANA	Jaunu uzņēmējdarbības teritoriju veidošana Granīta ielas apkārtnes attīstība (Rīga, Ropaži, Salaspils)	Rīga, Ādaži, Mārupe, Ropaži, Salaspils, Olaine
RV 3.7. IZCILU VIDES SEKTORA PAKALPOJUMU UN PRODUKTU ATTĪSTĪBAS ATBALSTA AKTIVITĀŠU VEIKŠANA REĢIONĀ	Publisku objektu izveide SIA "Rīgas meži" piederošajās teritorijās	Rīga, Ādaži, Mārupe, Olaine, Ropaži, Ķekava

SM 2 Zināšanās balstīta "zaļa", inovatīva un elastīga ekonomika



RV 4.1. Vienotu iekšējās un ārējas sasniedzamības infrastruktūras tīklu stiprināšana (Starptautiskā lidosta "Rīga", Rail Baltica, Via Baltica, Rīgas brīvosta)



RV 4.2. Integrēta sabiedriskā transporta tīkla un sistēmas attīstība, tostarp "light rail"



RV 4.3. Kompleksu satiksmes mezglu (mobilitātes punktu) attīstība



RV 4.4. Reģionālo veloceļu un Rīgas/Pierīgas savienojumu attīstība



RV 4.5. Integrēta iekšējo un Piekrastes ūdeņu savienojumu tīkla, ūdenstransporta un saistītās infrastruktūras attīstība



RV 4.6. Bezizmešu transporta līdzekļu izmantošanas iespējošana un popularizēšana, paradumu maiņas sekmēšana

P4

+ 2 pasākumi



KOMFORTABLA, ĀTRA UN KLIMATNEITRĀLA PĀRVIETOŠANĀS UN LOĢISTIKA

Transports un Mobilitāte – sasniedzamības pakalpojumu un infrastruktūras kvalitāte, IKT iespējas un lietojamība



P 4 KOMFORTABLA, ĀTRA UN KLIMATNEITRĀLA PĀRVIETOŠANĀS UN LOĢISTIKA

RV 4.1. Vienotu iekšējās un ārējas sasniedzamības infrastruktūras tīklu stiprināšana

RV 4.2. Integrēta sabiedriskā transporta tīkla un sistēmas attīstība, tostarp "light rail"

RV 4.3. Kompleksu satiksmes mezglu (mobilitātes punktu) attīstība

RV 4.4. Reģionālo veloceļu un Rīgas/Pierīgas savienojumu attīstība

RV 4.5. Integrēta iekšējo un Piekrastes ūdeņu savienojumu tīkla, ūdenstransporta un saistītās infrastruktūras attīstība

RV 4.6. Bezismešu transporta līdzekļu izmantošanas iespējošana un popularizēšana, paradumu maiņas sekmēšana

R 4.1.1. Projekta "Rail Baltica" potenciālās ietekmes vērtēšana, efektīva trases izmantošana (reģionālās pieturas) RMA iekšējai mobilitātei, Salaspils intermodālā transporta mezgla (kravu termināla) un Olaines novada Birzinieku industriālās telpas potenciālā kravu termināla un ar tām saistīto teritoriju infrastruktūras attīstība, regulāri ekspresvilciena savienojumi, dzelzceļa sliežu šķērsošanas uzlabošana

R 4.1.2. StarptStarptautiskās lidostas "Rīga" pievedceļu attīstība un savienojamība ar pārējo RMA teritoriju, lidostas "Jūrmala" integrēšana kopējā aviopārvadājumu tīklā

R 4.1.3. Valsts galveno autoceļu un reģionālo autoceļu pārbūve atbilstoši Transporta attīstības pamatnostādņem 2021.-2027.gadam un Valsts autoceļu sakārtošanas programmai 2014.-2023.gadam

R 4.1.4. Tranzīta koridoru un pieslēgumu tiem attīstīšana, novirzot intensīvas satiksmes plūsmas no dzīvojamām teritorijām (Rīgas "mazā loka" maģistrāles, Ķekavas, Baltezera apvedceļi, Rīgas tilti, Ataru ceļš, Ziemeļu transporta koridora 4. posms, valsts autoceļa E22 Austrumu ievads Rīgā - Granīta iela u.c.)

R 4.1.5. Rīgas metropoles areāla ilgtspējīgas mobilitātes plāna (SUMP) izstrāde, juridiska nostiprināšana - atbilstoši lēmumi, lai nodrošinātu SUMP ieviešanu un atbilstoša finansējuma piešķiršanu

R 4.1.6. Blīvi apdzīvotu vietu mobilitātei paredzētās infrastruktūras sasaiste ar valsts un reģionālas nozīmes autoceļiem un veloceļiem, uzlabojot transporta plūsmu un satiksmes drošību visiem ceļu satiksmes dalībniekiem



P 4 KOMFORTABLA, ĀTRA UN KLIMATNEITRĀLA PĀRVIETOŠANĀS UN LOĢISTIKA

RV 4.1. Vienoto iekšējās un ārējās sasniedzamības infrastruktūras tīklu stiprināšana

RV 4.2. Integrēta sabiedriskā transporta tīkla un sistēmas attīstība, tostarp "light rail"

RV 4.3. Kompleksu satiksmes mezglu (mobilitātes punktu) attīstība

RV 4.4. Reģionālo veloceļu un Rīgas/Pierīgas savienojumu attīstība

RV 4.5. Integrēta iekšējo un Piekrastes ūdeņu savienojumu tīkla, ūdenstransporta un saistītās infrastruktūras attīstība

RV 4.6. Bezismešu transporta līdzekļu izmantošanas iespējošana un popularizēšana, paradumu maiņas sekmēšana

Sabiedriskais transports

R 4.2.1. Vienota sabiedriskā transporta tīkla un sistēmas izveide Rīgas metropoles areāla mērogā - vienota pārvaldība, norēķinu sistēma, maršrutu plānošana un uzraudzība, saskaņoti grafiki, vienotas prasības pārvadātājiem)

R 4.2.2. Pierīgas sliežu transporta (dzelzceļš, tramvajs) attīstība un autobusu maršrutu tīkla paplašināšana un intensitātes palielināšana uz vietām, kur nav pieejams dzelzceļš

Sabiedriskais transports

R 4.2.3. Sabiedriskā transporta pakalpojumu pārzināšana un nodrošināšana, pārklājuma un kustības grafika izvērtēšana un piedāvājuma sagatavošana

Projekti

R 4.2.4. Rīgas metropoles areāla (RMA) vienotas mobilitātes datu sistēmas izveide, integrēta sabiedriskā transporta plānošanai Rīgā un metropoles areālā

R 4.2.5. Nomaļāku reģiona apdzīvoto vietu sasniedzamības uzlabošana, nodrošinot sabiedriskā transporta vai individuāla risinājuma pieejamību, uzlabojot autoceļu kvalitāti

RPR pašvaldību sadarbības projektu virzieni



<p>RV 4.1. VIENOTO IEKŠĒJĀS UN ĀRĒJAS SASNIEDZAMĪBAS INFRASTRUKTŪRAS TĪKLU STIPRINĀŠANA (STARPTAUTISKĀ LIDOSTA "RĪGA", RAIL BALTICA, VIA BALTICA ATTĪSTĪBA, PIEVADCEĻI)</p>	<p>Ar Rail Baltica saistītie jautājumi; Ceļu tīkls, satiksmes organizācija - Ataru ceļš, Ziemeļu transporta koridora 4. posms, valsts autoceļa E22 Austrumu ievads Rīgā (Granīta iela)</p>	<p>Rīga, Ādaži, Ropaži, Salaspils, Mārupe, Ķekava, Olaine, Sigulda</p>
<p>RV 4.2. INTEGRĒTA SABIEDRISKĀ TRANSPORTA TĪKLA UN SISTĒMAS ATTĪSTĪBA, TOSTARP "LIGHT RAIL"</p>	<p>Sabiedriskā transporta tīkla paplašināšana</p>	<p>Rīga, Ādaži, Ķekava, Mārupe, Ropaži, Salaspils, Olaine</p>
	<p>Vienotas mobilitātes datu sistēmas izveide</p>	
<p>RV 4.3. KOMPLEKSU SATIKSMES MEZGLU (MOBILITĀTES PUNKTU) ATTĪSTĪBA</p>	<p>Park & Ride sistēmas izveides attīstība un Mobilitātes punkti</p>	<p>viss reģions</p>
<p>RV 4.4. REĢIONĀLO VELOCEĻU UN RĪGAS / PIERĪGAS SAVIENOJUMU ATTĪSTĪBA</p>	<p>Veloinfrastruktūras savienojamība, reģionālie veloceļi</p>	<p>viss reģions</p>
<p>RV 4.5. INTEGRĒTA IEKŠĒJO UN PIEKRĀSTES ŪDEŅU SAVIENOJUMU TĪKLA, ŪDENSTRANSPORTA UN SAISTĪTĀS INFRASTRUKTŪRAS ATTĪSTĪBA</p>	<p>Ūdensceļu un ūdens transporta attīstība, ūdenstūrisma maršrutu attīstība</p>	<p>Rīga, Jūrmala, Ādaži, Ķekava, Ropaži, Salaspils</p>

P 4
Komfortabla, ātra un klimatneitrāla pārvietošanās un loģistika

SM 2
Zināšanās balstīta "zaļa", inovatīva un elastīga ekonomika

SM 2 Zināšanās balstīta "zaļa", inovatīva un elastīga ekonomika



RV 5.1. Sadarbības jomu definēšana un sadarbības koordinēšana RPR un RMA



RV 5.2. Pārvaldības labās prakses apzināšana un izplatīšana RPR pašvaldībās



RV 5.3. Pašatbildības un finansiālās pašpietiekamības stiprināšana investīciju un pašu ieņēmumu bāzes pieaugumam



RV 5.4. Specializētu, vietu identitātē balstītu un daudzveidīgu teritoriju attīstības veicināšana



RV 5.5. Atbalsts iniciatīvām, attīstības dalībnieku lomas pieaugumam teritoriju „horizontālā” pārvaldībā

P5

+ 3 pasākumi



KVALIFICĒTA PĀRVALDĪBA UN TERITORIĀLIE RISINĀJUMI

Specializācija, speciālistu kapacitāte, Sadarbības jomas un telpas, Metropoles areāls un reģions, Reģionāla mēroga – vairāku pašvaldību telpas - Piekraste, Meži, Ūdeņi



P5 KVALIFICĒTA PĀRVALDĪBA UN TERITORIĀLIE RISINĀJUMI

RV 5.1. Sadarbības jomu definēšana un sadarbības koordinēšana RPR un RMA

RV 5.2. Pārvaldības labās prakses apzināšana un izplatīšana RPR pašvaldībās

RV 5.3. Pašatbildības un finansiālās pašpietiekamības stiprināšana investīciju un pašu ieņēmumu bāzes pieaugumam

RV 5.4. Specializētu, vietu identitātē balstītu un daudzveidīgu teritoriju attīstības veicināšana

RV 5.5. Atbalsts iniciatīvām, attīstības dalībnieku lomas pieaugumam teritoriju „horizontālā” pārvaldībā

R 5.1.1. RPR pašvaldību attīstības plānotāju konsultatīvās darba grupas sadarbības koordinēšana, aktualitāšu apspriešana, attīstības plānošanas labās prakses un jaunu pieeju apgūšana

R 5.1.2. Starptautisko, reģionāla mēroga un sadarbības projektu ideju attīstība, pieteikumu izstrāde un ieviešana

R 5.1.3. Pakalpojumu dizains - jaunu pakalpojumu attīstība vai esošo pakalpojumu pilnveide - sadarbībā ar reģiona vietējām rīcības grupām (VGR) un apkaimju biedrībām, valsts un pašvaldību iestādēm

R 5.1.4. Rīgas metropoles areālā ietilpstošo pašvaldību pārstāvju un ekonomiski aktīvo dalībnieku sadarbības koordinēšana

R 5.1.5. Pašvaldību sadarbības koordinēšana civilās aizsardzības plānu izstrādē, tostarp plūdu risku pārvaldībā

R 5.1.6. Pašvaldību sadarbības uzlabošana ar elektronisko sakaru komersantiem, teritorijas plānojumos paredzot un praksē nodrošinot vietu elektronisko sakaru infrastruktūras izvietojumam (kabeļu izvietojumam kanalizācijā, 5G “mazo šūnu” iekārtu izvietojumam u.c.)

Projekti



P5 KVALIFICĒTA PĀRVALDĪBA UN TERITORIĀLIE RISINĀJUMI

RV 5.1. Sadarbības jomu definēšana un sadarbības koordinēšana RPR un RMA

RV 5.2. Pārvaldības labās prakses apzināšana un izplatīšana RPR pašvaldībās

RV 5.3. Pašatbildības un finansiālās pašpietiekamības stiprināšana investīciju un pašu ieņēmumu bāzes pieaugumam

RV 5.4. Specializētu, vietu identitātē balstītu un daudzveidīgu teritoriju attīstības veicināšana

RV 5.5. Atbalsts iniciatīvām, attīstības dalībnieku lomas pieaugumam teritoriju „horizontālā” pārvaldībā

Plānošana un uzraudzība

R 5.3.1. Reģionālas nozīmes un sadarbības projektu reģiona pašvaldībās īstenošanas un finansēšanas mehānisma izstrāde Rīgas metropoles areāla mērogā

Uzņēmējdarbība

R 5.3.2. Atbalsta pasākumi investīciju piesaistei RPR pašvaldībās

Izglītība un jaunatne

R 5.3.3. Atbalsta pasākumi RPR pašvaldību sadarbībai ar zinātniskajām institūcijām, augstākās un profesionālās izglītības iestādēm

Projekti

R 5.3.4. Vienotas reģiona investīciju platformas attīstība, pilnveide, paplašināšana

Uzņēmējdarbība

R 5.3.5. Kapacitātes stiprināšanas pasākumi pašvaldībām uzņēmējdarbības veicināšanai, t.sk. nodrošinot investīciju piedāvājumu un mārketinga materiālu izstrādi



RV 6.1. Telpiskās struktūras līdzsvarošana – apdzīvojuma pārvaldība (suburbanizācijas ierobežošana)



RV 6.2. Cilvēcīga, funkcionāla un vajadzībās daudzveidīga mājokļu un publisko ārtelpu tīklojuma attīstība



RV 6.3. Degradēto teritoriju un neizmantoto ēku (t.sk. nepabeigto dzīvojamo ēku, kūrortu teritoriju, industriālo teritoriju u.c.) apsaimniekošanas un attīstības risinājumi



RV 6.4. Atkritumu apsaimniekošana un aprites ekonomikas veicināšana



RV 6.5. Pašvaldības darbinieku kapacitātes paaugstināšana un apmācības par aktualitātēm un iespējām

P6

+ 1 pasākums



ILGTSPĒJĪGA APDZĪVOJUMA STRUKTŪRA UN VIETAS

Ekoloģiski tolerants un kompakts apdzīvojums, resursefektīvs dzīvesveids un mājokļi, privātā un publiskā ārtelpa, ekosistēmu pakalpojumi



P 6 ILGTSPĒJĪGA APDZĪVOJUMA STRUKTŪRA UN VIETAS

RV 6.1. Telpiskās struktūras līdzsvarošana – apdzīvotuma pārvaldība

RV 6.2. Cilvēcīga, funkcionāla un vajadzībās daudzveidīga mājokļu un publisko ārtelpu tīklojuma attīstība

RV 6.3. Degradēto teritoriju un neizmantoto ēku apsaimniekošanas un attīstības risinājumi

RV 6.4. Atkritumu apsaimniekošana un aprites ekonomikas veicināšana

RV 6.5. Pašvaldības darbinieku kapacitātes paaugstināšana un apmācības par aktualitātēm un iespējām

R 6.2.1. Dabā balstītu risinājumu integrēšanu jaunu ēku plānošanā, pilsētas infrastruktūras veidošanā, dzīvesvides kvalitātes uzlabošanai, klimata pārmaiņu ietekmju mazināšanai

R 6.2.2. Atbalsta sniegšana ilgtspējīgu, zemu ekspluatācijas izmaksu, aprites ekonomikas principus ievērojošas būvniecības mājokļiem primāri teritorijās ar augstu darba vietu skaitu un jaunu darba vietu potenciālu

R 6.2.3. Mājokļu kvalitātes paaugstināšana, modernizējot un uzlabojot mājokļu energoefektivitāti un pieejamību, un nekustamā īpašuma pārvaldības kvalitātes uzlabošana

R 6.2.4. Sociālo mājokļu atjaunošana un skaita palielināšana, vienlaikus izveidojot instrumentu, kas sniedz mājokļu atbalstu maznodrošinātām personām dzīvesvietas maiņai, lai veicinātu iesaistīšanos darba tirgū

R 6.2.5. Reģiona ainaviski vērtīgo teritoriju izpēte, definēšana, lauku, mežu, ūdens, urbāno ainavu plānošana un uzraudzība, jo sevišķi nacionālas un reģionālas nozīmes ainavu plānošana un uzraudzība

R 6.2.6. Publiskās ārtelpas rekreācijas vietu attīstība (rotallaukumi, āra treniņi u.c.) dažāda vecuma un interešu grupām, pielāgojot infrastruktūru atbilstoši universālā dizaina principiem

Plānošana un uzraudzība



SM 3 Ekoloģiski tolerants dzīves veids un vietas

P 6

Ilgspējīga apdzīvotuma
struktūra un vietas

RV 6.2. CILVĒCĪGA, FUNKCIONĀLA UN VAJADZĪBĀS DAUDZVEIDĪGA MĀJOKĻU UN PUBLISKO ĀRTELPU TĪKLOJUMA ATTĪSTĪBA	Dabas teritoriju saglabāšana labiekārtošana rekreācijai apdzīvoto teritoriju tuvienēs	Viss reģions
RV 6.3. DEGRADĒTO TERITORIJU UN NEIZMANTOTO ĒKU (T.SK. NEPABEIGTO DZĪVOJAMO ĒKU, KŪRORTU TERITORIJU, INDUSTRIĀLO TERITORIJU U.C.) APSAIMNIEKOŠANAS UN ATTĪSTĪBAS RISINĀJUMI	Dzīvojamā fonda attīstība, atjaunošana, būvniecība, transformācija	Viss reģions



+ 3 pasākumi



KLIMATNOTURĪBA, DABAS VIDE UN ENERĢĒTIKA

*Vides un dabas resursu pārvaldība,
adaptācija klimata pārmaiņām,
energoefektivitātes pasākumi, aprites
ekonomika un atjaunojamie energoresursi*

P7



RV 7.1. Stratēģijas un teritoriāli diferencēti risinājumi klimata pārmaiņu ietekmju mazināšana, pielāgošanās pasākumi



RV 7.2. Ilgtspējīgas energopārvaldības, energoapgādes sistēmu attīstība, atjaunīgo energoresursu izmantošana



RV 7.3. Vides pārvaldības jautājumu risināšana, pārrobežu piesārņojums (gaiss, ūdens, skaņa)



RV 7.4. Dabas resursu aizsardzība, tostarp ūdens resursu kvalitātes uzlabošana



P 7 KLIMATNOTURĪBA, DABAS VIDE UN ENERĢĒTIKA

RV 7.1. Stratēģijas un teritoriāli diferencēti risinājumi klimata pārmaiņu ietekmju mazināšanai, pielāgošanās pasākumi

RV 7.2. Ilgtspējīgas energopārvaldības, energoapgādes sistēmu attīstība, atjaunīgo energoresursu izmantošana

RV 7.3. Vides pārvaldības jautājumu risināšana, pārrobežu piesārņojums (gaiss, ūdens, skaņa)

RV 7.4. Dabas resursu aizsardzība, kā arī kvalitātes uzlabošana

Plānošana un uzraudzība

R 7.1.1. Stratēģiju un risinājumu izstrāde vai aktualizācija klimata pārmaiņu ietekmju mazināšanai, pielāgošanās pasākumiem, ņemot vērā pašvaldības klimata profilu – ir pieejams www.klimats.meteo.lv

R 7.1.2. Zaļās infrastruktūras izmantošana pilsētvidē plūdu, erozijas, piesārņojuma u. c. vides problēmu risināšanai, vienlaikus uzlabojot dzīves vides estētisko un ekoloģisko kvalitāti

Projekti

R 7.1.3. Brīdināšanas sistēmas attīstības ekstrēmu parādību potenciāli ietekmēto apvidu, zemju, ēku īpašnieku apziņošanai

R 7.1.4. Meliorācijas sistēmu uzturēšanas un rekonstrukcijas pasākumu veikšana, pastāvīga projektu attīstīšana un ieviešana

R 7.1.5. Centralizētās ūdensapgādes un kanalizācijas sistēmu izbūve reģiona pašvaldībās, samazinot decentralizēto pakalpojumu īpatsvaru un palielinot pieslēgumu skaitu centralizētajiem tīkliem

R 7.1.6. Reģionā ietilpstošo Gaujas, Daugavas un Lielupes Upju baseinu apgabalu apsaimniekošanas un plūdu riska pārvaldības plānu īstenošana, preventīvu pasākumu veikšana



P 7 KLIMATNOTURĪBA, DABAS VIDE UN ENERĢĒTIKA

RV 7.1. Stratēģijas un teritoriāli diferencēti risinājumi klimata pārmaiņu ietekmju mazināšana, pielāgošanās pasākumi

RV 7.2. Ilgtspējīgas energopārvaldības, energoapgādes sistēmu attīstība, atjaunīgo energoresursu izmantošana

RV 7.3. Vides pārvaldības jautājumu risināšana, pārrobežu piesārņojums (gaiss, ūdens, skaņa)

RV 7.4. Dabas resursu aizsardzība, kā arī kvalitātes uzlabošana

R 7.3.1. Monitoringa sistēmu attīstība – kaisa kvalitātes uzraudzība, ūdens kvalitātes uzraudzība, trokšņa un gaismas piesārņojuma uzraudzība

R 7.3.2. Teritoriju piesārņojuma vietu identificēšana un piesārņojuma vai tā izplatības novērsšana, antropogēnās slodzes mazināšana

R 7.3.3. Energoefektivitātes pasākumu īstenošana, tostarp enerģijas kopienu attīstības un sabiedrības iesaistes pašražošanā stiprināšana, siltumapgādes radītā piesārņojuma minimizēšanai, zināšanu un iespēju vairošanai

R 7.3.4. Pārvietošanās intensitātes mazināšana, saglabājot attālinātā darba iespējas, mazemisiju vai bezemisiju pārvietošanās iespēju vairošana un popularizēšana

R 7.3.5. Plaša tehnoloģiju attīstība un izmantošana mazemisiju saimnieciskās darbības un dzīvesveida iespējošanai

R 7.3.6. Pašvaldību sadarbības koordinēšana zaļo koridoru veidošanā bioloģiskās daudzveidības saglabāšanai un paplašināšanai, tostarp zaļo zonu saglabāšanai un suburbanizācijas procesa mazināšanai

RPR pašvaldību sadarbības projektu virzieni



SM 3 Ekoloģiski tolerants dzīves veids un vietas

P 7

Klimatnoturība, dabas
vide un enerģētika

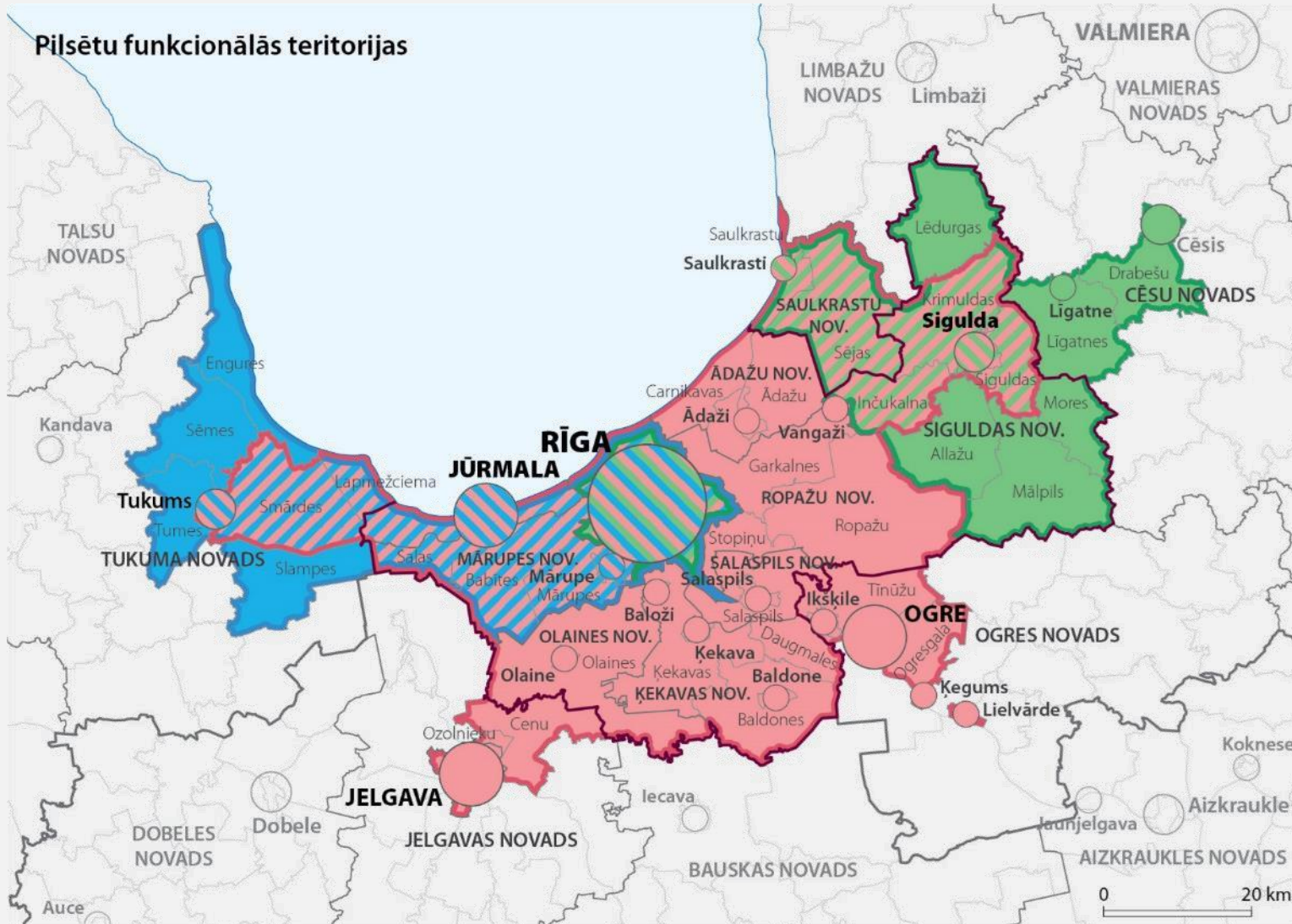
RV 7.1. STRATĒGIJAS UN TERITORIĀLI DIFERENCĒTI RISINĀJUMI KLIMATA PĀRMAIŅU IETEKMJU MAZINĀŠANA, PIELĀGOŠANĀS PASĀKUMI	Brīdināšanas sistēmas attīstība ekstrēmu parādību potenciāli ietekmēto apvidu, zemju, ēku īpašnieku apziņošanai	Viss reģions
	Reģionā ietilpstošo Gaujas, Daugavas un Lielupes Upju baseinu apgabalu apsaimniekošanas un plūdu riska pārvaldības plānu īstenošana, preventīvu pasākumu veikšana	Viss reģions
RV 7.2. ILGTSPĒJĪGAS ENERGOPĀRVALDĪBAS, ENERGOAPGĀDES SISTĒMU ATTĪSTĪBA, ATJAUNĪGO ENERGORESURSU IZMANTOŠANA	Jaunu pakalpojumu un tehnoloģiju ieviešana enerģētikas sektorā	Viss reģions
	Pašvaldību ēku energoefektivitātes paaugstināšana un ilgtspējīga infrastruktūra	Rīga, Ķekava, Mārupe, Olaine
	Ilgspējīgu energoapgādes sistēmu attīstība un atjaunīgo energoresursu izmantošanas veicināšana energoapgādē	Rīga, Ķekava, Mārupe, Olaine
	Energo pārvaldības, resursu pārvaldības sistēmas attīstība pašvaldībās	Viss reģions
RV 7.3. VIDES PĀRVALDĪBAS JAUTĀJUMU RISINĀŠANA, PĀRROBEŽU PIESĀRŅOJUMS (GAISS, ŪDENS, SKAŅA)	SEG emisiju samazināšana pašvaldībās	Rīga, Ādaži, Ķekava, Salaspils, Mārupe, Olaine
RV 7.4. DABAS RESURSU AIZSRADZĪBA, TOSTARP ŪDENS RESURSU KVALITĀTES UZLABOŠANA	Ekosistēmu pakalpojumu kartēšana, novērtēšana dabas un kultūras mantojuma teritorijās	Viss reģions

RPR attīstības centru funkcionālās teritorijas

RĪGA 82% no RPR

JŪRMALA 22% no RPR

SIGULDA 31% no RPR



- Rīgas pilsētas funkcionālā teritorija
- Jūrmalas pilsētas funkcionālā teritorija
- Siguldas pilsētas funkcionālā teritorija
- Rīgas plānošanas reģiona robeža
- Citu plānošanas reģionu robeža
- Novadu un valstspilsētu robeža
- Novada teritoriālo vienību (pilsētu un pagastu) robeža



RPR AP 2022-2027
STRATĒGISKĀ DAĻA

RĪCĪBAS PLĀNS

RPR RĪCĪBAS PROGRAMMAS

**ESOŠĀS -
TEMATISKĀS
PROGRAMMAS**

**PERSPEKTĪVĀS –
INTEGRĒTĀS
PROGRAMMAS**

Plānošana

- PĀRVALDĪBA
- PLĀNOŠANA UN UZRAUDZĪBA
- PROJEKTI
- SABIEDRISKAIS TRANSPORTS
- UZŅĒMĒJDARBĪBA
- IZGLĪTĪBA UN JAUNATNE
- REMIGRĀCIJA
- SOCIĀLIE PAKALPOJUMI
- TŪRISMS

- REĢIONA IEKŠĒJĀS DZĪVESVIDES KVALITĀTE
- REĢIONA STARPTAUTISKĀ KONKURĒTSPĒJA

Koordinācija

Mārketing





PERSPEKTĪVĀS – INTEGRĒTĀS PROGRAMMAS

REĢIONA IEKŠĒJĀS DZĪVESVIDES KVALITĀTE

Metropoles mēroga mājokļu politikas izstrāde

Vietu un apkaimju reģenerācija

Energoefektivitātes pasākumi un Energokopienas

Dabas vides kvalitāte vs Rekreācijas iespējas

Zaļo un zilo teritoriju plānošanas un apsaimniekošanas jautājumi

REĢIONA STARPTAUTISKĀ KONKURĒTSPĒJA

Metropoles produktivitāte – zinātne, pētniecības, tehnoloģiju attīstība

Industriālo un ražošanas teritoriju attīstība

Izejmateriālu un resursu piegādes sasaistei ar galvenajiem

transporta mezgliem (Rīgas apvedceļš, Rail Baltica, Rīgas brīvosta)

Darbaspēka mobilitāte (ikdienas svārstmigrācija)

Attīstības centru specializācija

Sadarbība aprites ekonomikai



Paldies!



RĪGAS
PLĀNOŠANAS
REĢIONS