



Baltijas transporta loks

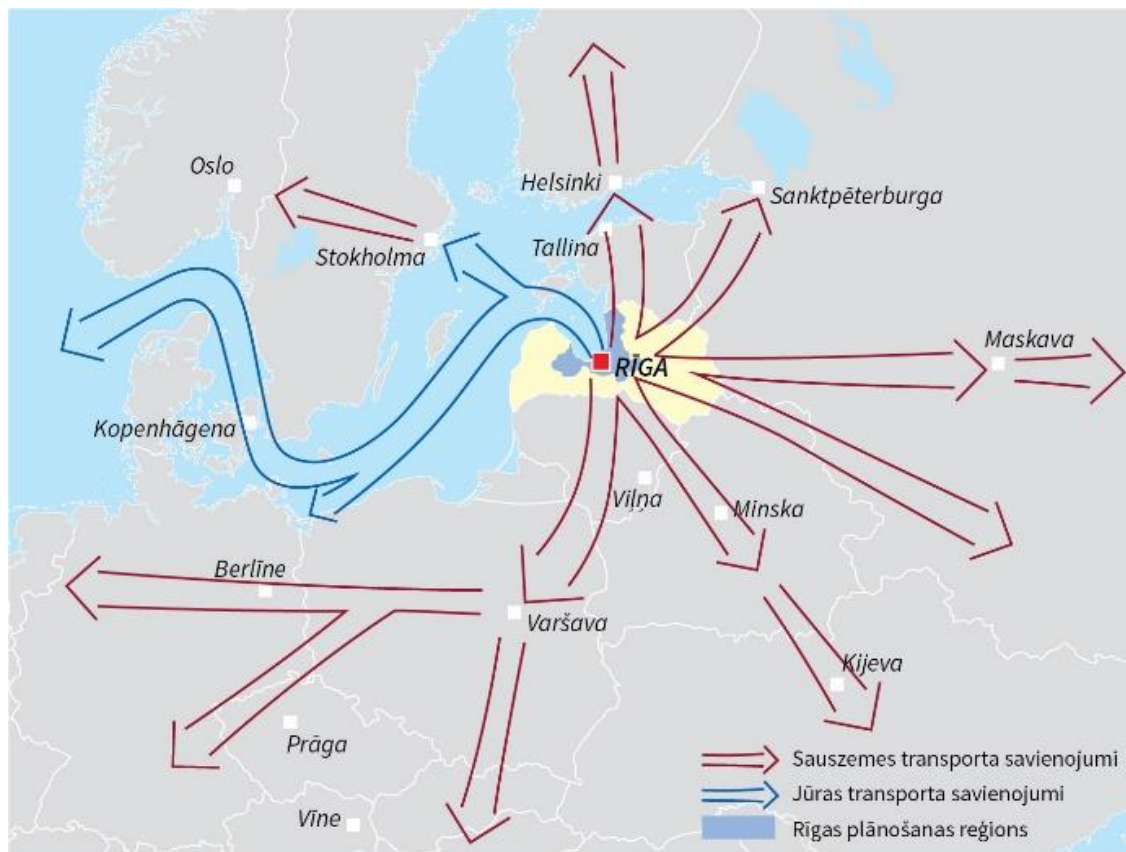
Rīgas metropoles areāla mobilitātes risinājumi

Baltic Loop & SUMBA koprades seminārs
Rīga, Rātsnams, 05.03.2020.



Rūdolfš Cimdiņš
Rīgas plānošanas reģions

Makro reģionālais konteksts



Avots: 'Rīgas metropoles areāla mobilitātes telpiskā vīzija'

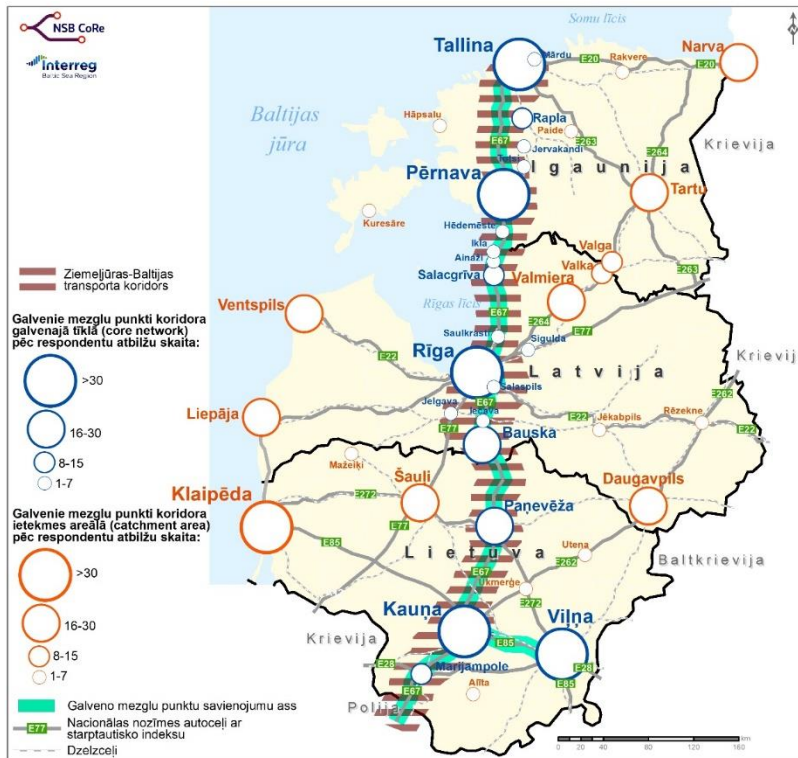
Latvija, Rīga, Rīgas metropoles areāls – Baltijas jūras reģionā un Eiropā

ĀRĒJĀ SASNIEDZAMĪBA

Rīga - Ziemeļeiropas metropole, starptautisks kultūras, zinātnes, biznesa centrs, transporta mezgls

Galvenie virzieni

'Rail Baltica' koridoros



Avots: Projekts 'NSB CoRe'

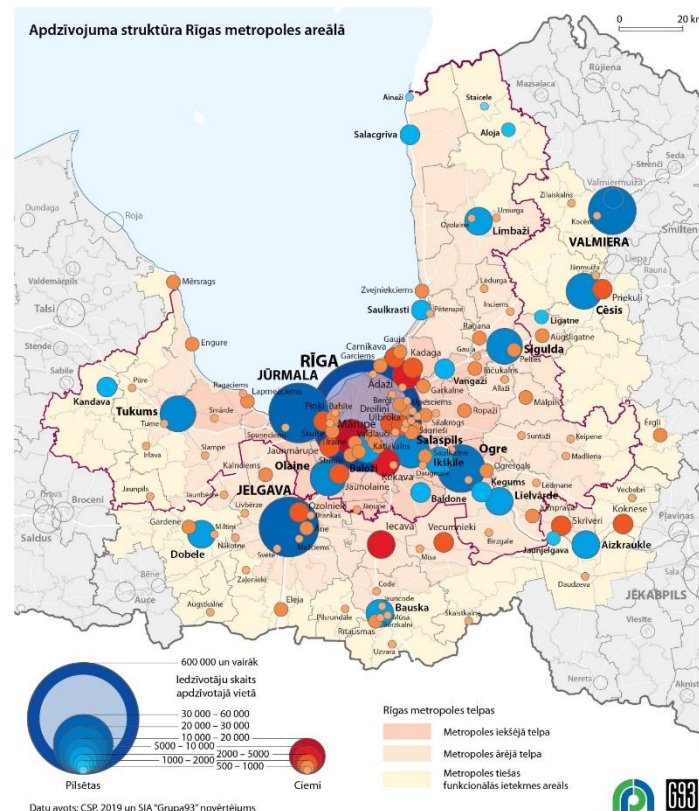
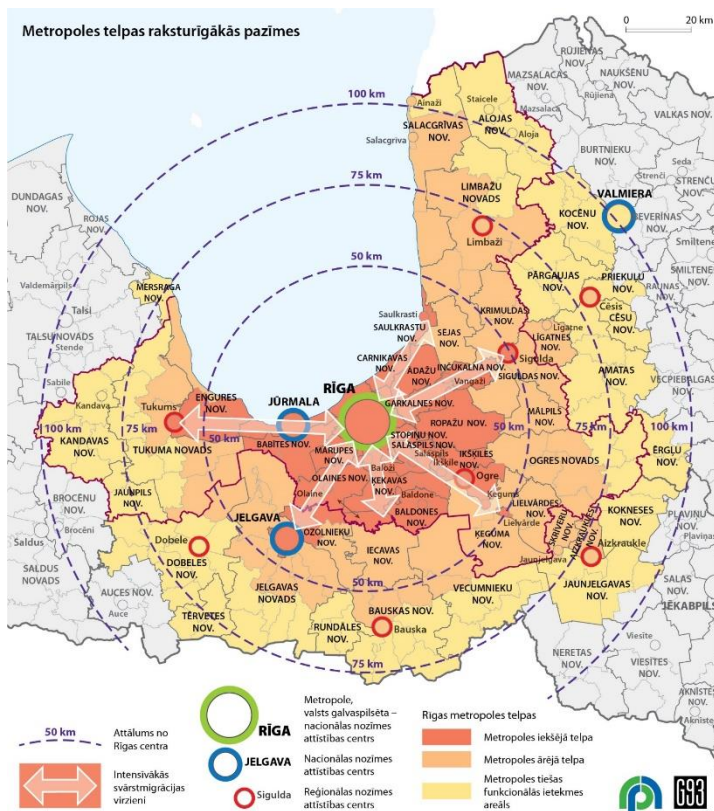
Atbalsta koridori



Avots: Projekts 'Baltic Loop'

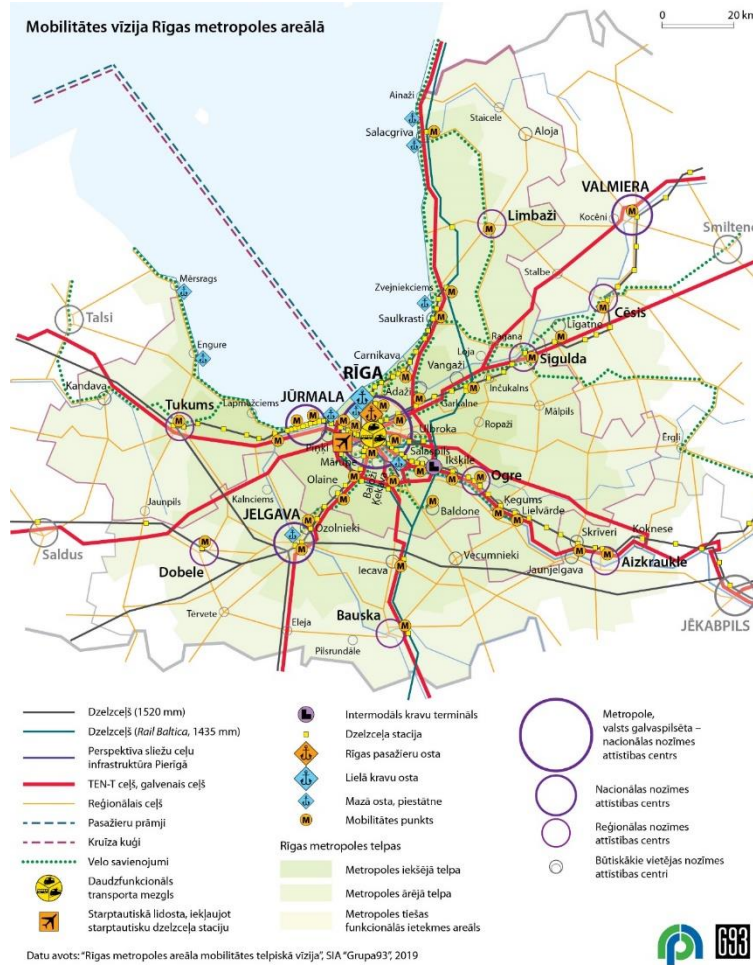
Rīgas funkcionālā telpa

Rīgas metropoles areāls – dinamiska sociāli ekonomiskās kustības telpa



Avots: 'Rīcības plāns Rīgas metropoles areāla attīstībai' – apstiprināts 10.01.2020

Mobilitāte Rīgas metropoles areālā



‘Rīgas metropoles areāla mobilitātes telpiskā vīzija’

IEKŠĒJĀ SASNIEDZAMĪBA

Integrēts Rīgas metropoles areāla funkcionālās telpas mobilitātes redzējums

‘Atslēgas’ vārdos:

Pamats – dzelzceļš

Atbalsts – autoceļi

Sabiedriskais transports

Mobilitātes punkti

Velo

Ūdensceļi

Mikromobilitāte

'Rīcības plāns Rīgas metropoles areāla attīstībai'

Attīstības vajadzības un ieguldījumu virzieni



Baltic Loop

- **Vienota sabiedriskā transporta tīkla un sistēmas izveide**
- Kompleksu satiksmes mezglu - “**mobilitātes punktu**” izveide
- **Reģionālu veloceļu** un Rīgas / Pierīgas savienojumu plānošana un integrēšana
- **Tranzīta koridoru** un to pieslēgumu vietu attīstīšana, novirzot intensīvas satiksmes plūsmas
- **Pierīgas sliežu transporta** (dzelzceļš, tramvajs) attīstība un autobusu maršrutu tīkla paplašināšana “**bez-sliežu teritorijām**”
- **RailBaltica ietekme** uz areāla pašvaldībām - mezglu vietu attīstības koordinēšana, **Lidostas “Rīga” pievedceļu** attīstība
- **Ūdenstransporta attīstība** - saistītā infrastruktūra (ostas, piestātnes) un iekšējie ūdensceļi
- **Blīvi apdzīvotu vietu** autotransportam paredzētās infrastruktūras sasaiste ar valsts un reģionālas nozīmes autoceļiem

‘Rīcības plāns Rīgas metropoles areāla attīstībai’

Specifiski risinājumi metropoles telpās



Baltic Loop

metropoles iekšējā telpā – ātri un efektīvi Rīgas un urbanizētās Pierīgas telpas savienojumi, tranzīta koridoru attīstība un lokveida savienojumi ap Rīgu, “Rail Baltica” ekspresvilciena darbība, velotīkla attīstība ikdienas mobilitātei, ūdensceļi

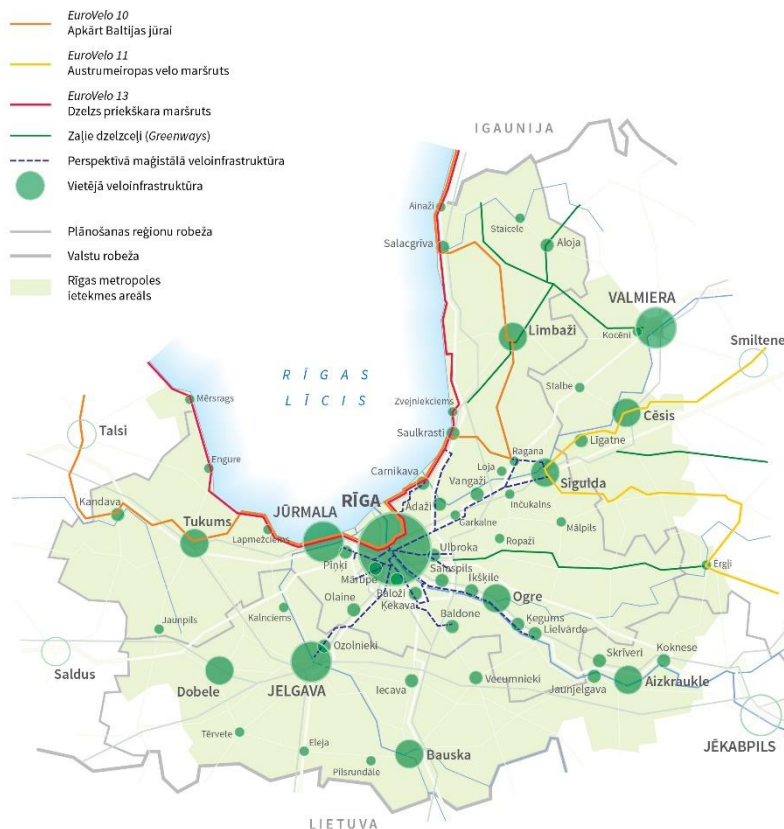
metropoles ārējā telpā – reģiona nozīmes centru sasniedzamība no apkārtējām teritorijām, ātra nokļūšana starptautiskajos transporta mezglos (dzelzceļa stacija, autoosta, osta, RIX)

metropoles tiešas funkcionālas ietekmes areālā – attālākās teritorijās no apdzīvojuma centriem un lauku areālos – koncepta “transporta pēc pieprasījuma” izmantošana

'Rīgas metropoles areāla mobilitātes telpiskā vīzija'

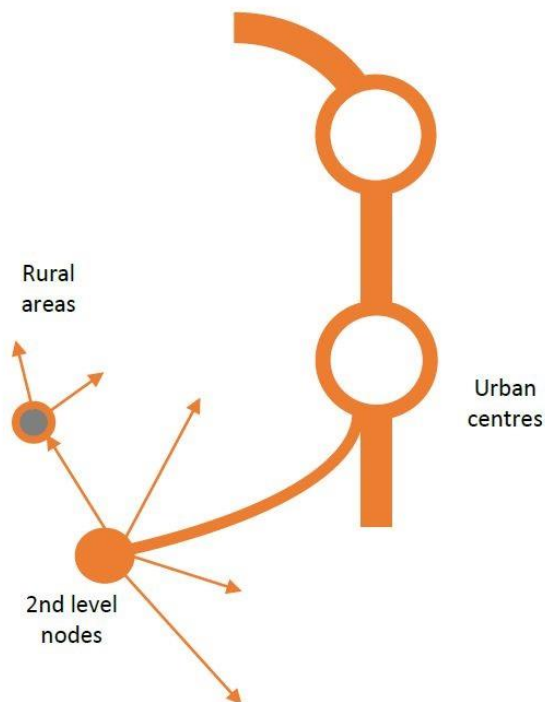


Perspektīvā sliežu ceļu struktūra

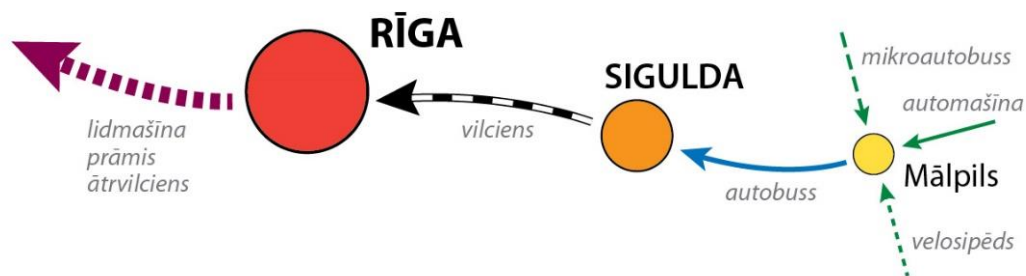


Metropoles veloceļu tīkls

Mobilitātes principi – no globālā līdz lokālam mērogam



JOINT TRANSNATIONAL SPATIAL
NSB CORRIDOR VISION



RĪGAS METROPOLES AREĀLA
MOBILITĀTES TESPISKĀ VĪZIJA

Baltijas transporta loka mērķi



Mērķis -

Samazināt ceļošanas un kravu pārvadājumu laiku, vienlaikus samazinot arī CO₂ emisijas trīs Centrālbaltijas reģiona koridoros, tos padarot pievilcīgus jaunu uzņēmumu piesaistei un inovāciju attīstībai



3 Latvijas partneri:



Rīgas plānošanas reģions – Starptautisko transporta mezglu sasniedzamība



Vidzemes plānošanas reģions – Pasažieru plūsmas Via Hanseatica virziens



Ventspils Augsto tehnoloģiju parks – Ostu darbības efektivitāte & ūdensceļi

RPR loma – dialoga veidošana

17.09.2019. Rīga, LU un Microsoft inovāciju centrs - Baltic Loop & Mad City pasākums “Dzelzceļa stacija kā mobilitātes punkts Latvijas pašvaldībā”.

Mērķis aktivizēt Rīgas metropoles areāla mobilitātes plānošanas jautājumus. 45+ dalībnieki – pārvaldes institūcijas, transporta eksperti u.c.






Baltic Loop

www.balticloop.eu
u



Paldies!

Rūdolfš Cimdiņš
Rīgas plānošanas reģions
rudolfs.cimdins@rpr.gov.lv

