



PIEREDZES APMAIŅAS BRAUCIENS UZ VĪNI (Austrija)

Novembris, 2019



RĪGAS
PLĀNOŠANAS REĢIONS



MĀCĪBU VIZĪTES GALAMĒRĶIS **VĪNE!** KĀDĒĻ?



ESPON
sadarbības tīkls



Rīgas Metropoles areāla Rīcības plāns –
pārvaldības risinājumu meklējumi...





Delegācija: 11 pašvaldību pārstāvji, 2 VARAM pārstāvji, 4 RPR Administrācijas pārstāvji

Agenda

VĪNES PILSĒTAS ATTĪSTĪBAS PLĀNOŠANAS DEPARTAMENTA APMEKLĒJUMS:

Metropoles areāla pārvaldība un plānošana, ESPON projekti SPIMA and MISTA

Transports un pilsētvides mobilitātes plānošana

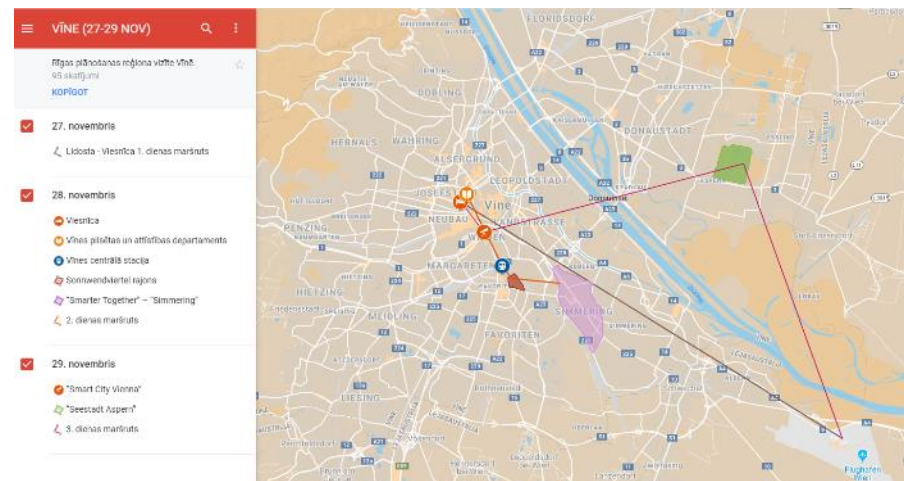
OBJEKTU APSKATE PAR PILSĒTVIDES ATTĪSTĪBAS UN MOBILITĀTES TĒMĀM:

Vīnes centrālā stacija & Jaunais kvartāls “*Sonnwendviertel*”

“*Smarter Together*” – “*Simmering*” kvartāla urbānā renovācija, Mobilitātes punkta koncepts

“*Urban Innovation Vienna*” kompetenču centra apmeklējums – “*Smart City Vienna*”

Objekta apskate- pilsētvides attīstības projekts “*Seestadt Aspern*”



VĪNE (Austrija - 9 federālās zemes, katrai savs parlaments un valdība)

1,897,491 people

~ 4,327 / km²

Land use in Vienna¹⁾

aptuveni 20% no Austrijas iedzīvotājiem

Total area of Vienna: 41,487 ha

Green space: 49.6%

Built-up space: 35.9%

Traffic space: 14.4%



- Vīne: mājvieta daudzām lielām starptautiskām organizācijām (ANO struktūras, OPEC un EDSO)
- **Metropoles areāls:** aptuveni 3 miljoni iedzīvotāju
- Vīne ir atpazīstama ar **augstu novērtēto dzīves kvalitāti.**

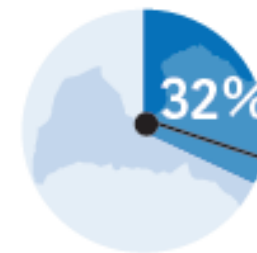
RĪGA (Latvija)

Zaļās teritorijas



Pēc iedzīvotāju skaita Rīga ir lielākā pilsēta Baltijas valstīs.

704.4 tūkst. iedzīvotāju



Rīgā dzīvo 32% no Latvijas kopējā iedzīvotāju skaita. Tas ir Eiropas Savienības valstīs augstākais rādītājs.⁶⁷

* Pilsonības un migrācijas lietu pārvalde.
* EUROSTAT Urban audit.

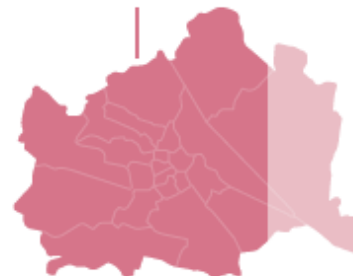
Commuter flows to and from Vienna 2016

More than a quarter of all people working in Vienna commute into the city rather than living there.

94,153 out-commuters
65.5% men
34.5% women

263,025 in-commuters
56.3% men
43.7% women

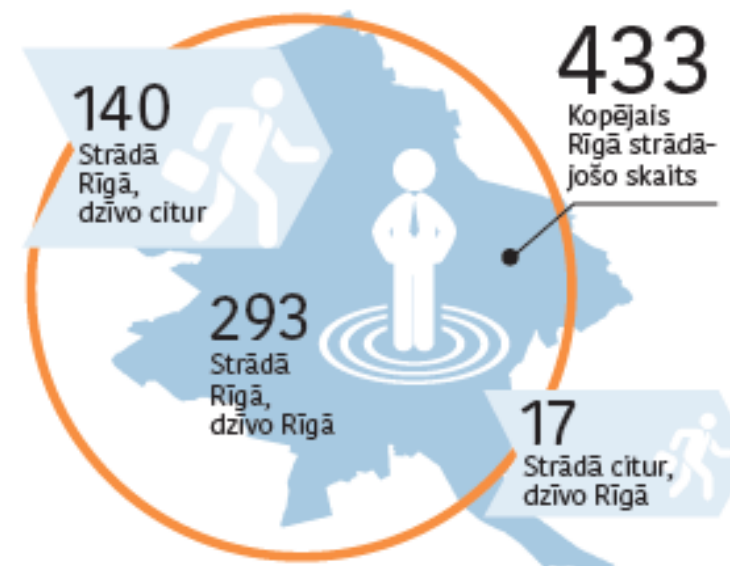
981,008 gainfully employed (total)
73.2% live in Vienna
26.8% commute into Vienna



Source: Eurostat; Statistika Austria; MA 51; calculation by MA 23

DARBA TIRGUS

Strādājošie Rīgā (aptuvenis aprēķins, tk)⁸



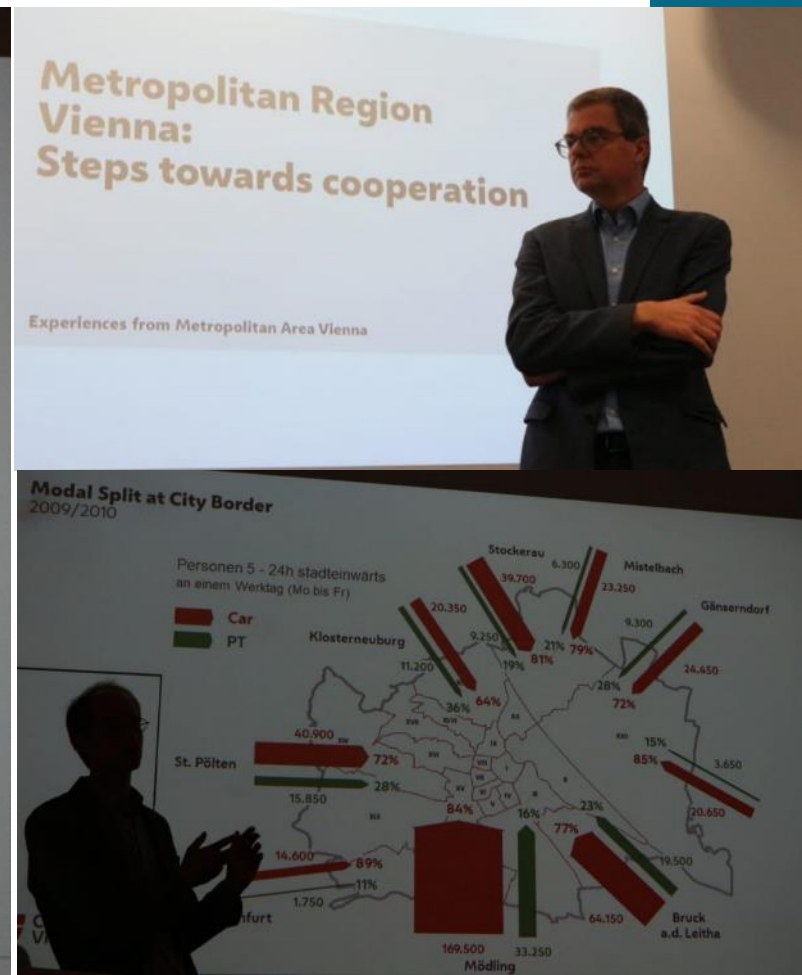
* Aprēķini pēc Centrālās statistikas pārvaldes un EUROSTAT datiem.

VĪNES PILSĒTAS ATTĪSTĪBAS PLĀNOŠANAS DEPARTAMENTA APMEKLĒJUMS:

Metropoles areāla pārvaldība un plānošana, ESPON projekti SPIMA and MISTA
Transports un pilsētvides mobilitātes plānošana

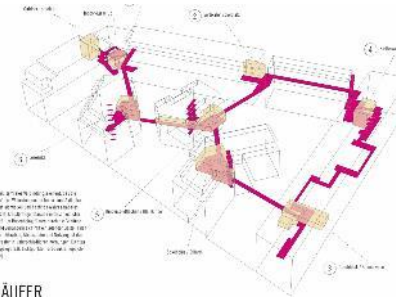
KOMPLICĒTA PĀRVALDĪBA:

Vīne – federālā zeme (province) - reģionālā institūcija – galvaspilsēta
Sasniegumi un kvalitātes Vīnes pilsētā / grūti risināmie izaicinājumi aglomerācijā



PILSĒTVIDES ATTĪSTĪBA UN MOBILITĀTE

Vīnes centrālā stacija & Jaunais kvartāls “Sonnwendviertel”



VĪNES CENTRĀLĀ STACIJA – vērienīgs projekts; 109 ha platībā; sakārtota sasniedzamība; augsti ilgtspējas principi būvniecībā un uzturēšanā

Kvartāls “Sonnwendviertel” - 3,9 ha / ~13 000 iedz. / 5000 jaunu pieejamu mājokļu; īpaša uzmanība augstas dzīves kvalitātes nodrošināšanai, mazinot tuvās centrālās stacijas ietekmi



PILSĒTVIDES ATTĪSTĪBA UN MOBILITĀTE

“*Smarter Together*” – “*Simmering*” kvartāla urbānā renovācija, Mobilitātes punkta koncepts



“**SMARTER TOGETHER**” - “**SIMMERING**” kvartāla urbānā renovācija – pārdomāts, konsekvents valsts un pilsētas darbs ilgtspējīgas pilsētvides attīstībai un mājokļu pieejamības nodrošināšanai.



Mobilitātes punkta koncepts: kartēšana, testēšana, īpašumtiesību kārtošana, pakalpojumu sniedzēju piesaistīšana.



“Urban Innovation Vienna” kompetenču centra apmeklējums – “Smart City Vienna”



“SEESTADT ASPERN” – publiskās ārtelpas integrēts dizains – mugurkauls 240 ha pilsētvides attīstības projektam (1972-2028) 20 tk dzīvesvietu un darbavietu



Ceļamaize mājām...domas un pārdomas

Metropoļu pārvaldības risinājumu meklējumi ir teju visu Eiropas arī Pasaules lielo pilsētu dienas kārtībā, kopumā visos gadījumos ceļš uz risinājumiem ir agrīnā stadijā

Vīnes pilsētas panākumi vairākās jomās ierindo pilsētu pasaules labās prakses topos, attīstot patīkamu, ekonomiski spēcīgu, energoefektīvu, klimata pārmaiņas respektējošu un iedzīvotāju cienītu pilsētu, tomēr metropoļu izaicinājumi funkcionālajā telpā arvien mazina pilsētas esošās un potenciālas kvalitātes.

Rīgas Metropoles areāls un Vīnes Metropoles areāls – daudzējādi salīdzināmas vienības, tomēr katrai kultūrvidei rodami, ieviešami un pilnveidojami daļā līdzīgi, tomēr kopumā katrai savi specifiski risinājumi.

