



RĪGAS  
PLĀNOŠANAS REĢIONS



# RPR reģionāla mēroga projektu idejas un viedie risinājumi

Rūdolfs Cimdiņš

Sabīne Zāgere

Rīgas plānošanas reģions

Telpiskās plānošanas nodaļa

2019.gada 12.jūnijs

Stopiņu novada pašvaldība

Dienas centrs "Ulbroka"



**Jaunās REĢIONĀLĀS POLITIKAS PAMATNOSTĀDNES**

**REĢIONĀLAIS FONDS – ideja reģionāla mēroga  
investīciju vajadzību īstenošanai**

**NACIONĀLAIS ATTĪSTĪBAS PLĀNS 2021+**

**Plānošanas reģionu priekšlikumi VARAM:**

- **REĢIONĀLA MĒROGA PROJEKTU IDEJAS**
- **VIEDIE RISINĀJUMI**
- **ATTĪSTĪBAS TENDENCES, IESPĒJAS UN IZAICINĀJUMI**





Vides aizsardzības un  
reģionālās attīstības  
ministrija

# REĢIONĀLIE PROJEKTI - Principi

VARAM izvirzītie principi / kritēriji

## REĢIONĀLA MĒROGA PROJEKTU IDEJĀM:

- **Reģionāla mēroga objekti**, kas atrodas vai apkalpo vairāku pašvaldību teritorijas (piem., liela mēroga industriālās teritorijas, mobilitātes punkti (Park&Ride), u.c.
  - Klienti pašvaldību sniegtajiem pakalpojumiem;
  - Nodarbinātie uzņēmumā no vairākām pašvaldībām.
- **Objekti, kuru attīstībai nepieciešama pašvaldību sadarbība to fiziskās atrašanās vietas dēļ** (piem., pašvaldību pielāgošanās RailBaltica projektam, vienots tūrisma piedāvājums u.tml.);
- **Reģiona inovāciju sistēmas attīstība** (izglītības programmu atbilstība darba tirgus prasībām, profesionālā izglītība, mūžizglītības programmas, sasaiste ar zinātnei/pētniecību reģiona nozaru attīstībai u.tml.).

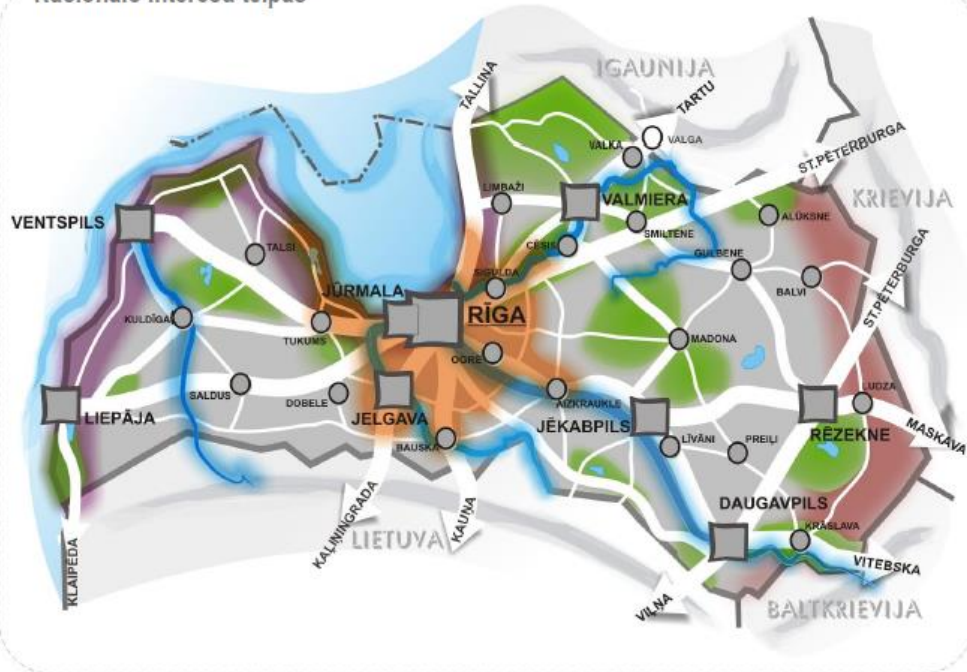


RĪGAS  
PLĀNOŠANAS REĢIONS



# 'LATVIJA 2030' – TĒLPISKĀS ATTĪSTĪBAS VĪZIJA


Nacionālo interešu telpas




 Baltijas jūras piekraste

 Ūdeņi

 Austrumu pierobeža

 Rīgas metropoles areāls

 Dabas aizsardzības, ainavu un kultūrvēsturisko teritoriju koncentrācijas telpas

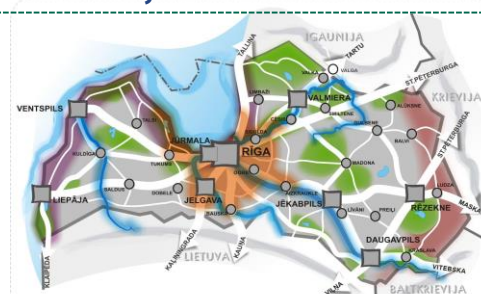
 Lauku attīstības telpas

**Nacionālo interešu telpas - teritorijas un areāli ar izcilu vērtību un nozīmi valsts ilgtspējīgai attīstībai**

Šajās teritorijās nepieciešami kompleksi risinājumi, kas pārsniedz reģionu un atsevišķu nozaru kompetenci



# RPR REĢIONĀLA MĒROGA PROJEKTU IDEJU UN VIEDO RISINĀJUMU STRATĒĢISKAIS IETVARS



## „LATVIJA 2030” + REĢIONĀLĀ POLITIKA



## RPR STRATĒĢIJA un PROGRAMMA + METODOLOĢISKAIS MATERIĀLS

RĪGAS METROPOLES AREĀLS

PIEKRASTE

LAUKU, DABAS UN AINAVU TELPAS



*Ainavu dārgumi*

# RPR REĢIONĀLA MĒROGA PROJEKTU IDEJU UN VIEDO RISINĀJUMU STRATĒĢISKAIS IETVARS



*Ainašu dārgumi*

## RĪGAS METROPOLES AREĀLS

## PIEKRASTE

## LAUKU, DABAS UN AINAVU TELPAS

PRIORITĀRIE VIRZIENI

- REĢIONĀLĀ UN STARPTAUTISKĀ KONKURĒTSPĒJA
- APDZĪVOJUMA STRUKTŪRA
- TRANSPORTS UN MOBILITĀTE
- PUBLISKIE PAKALPOJUMI
- DABAS VIDE UN ENERĢĒTIKA

- Publiskās infrastruktūras attīstība Piekrastē, tai skaitā kurortoloģijas teritorijās
- Piekrastes dabu, kultūru un apdzīvojamu raksturojošās ainavas aizsardzība
- Mazo ostu un zvejniecības pietātņu piegulošo teritoriju attīstība
- Piekrastes kurortoloģijas pakalpojumu attīstība
- Uzņēmējdarbība un inovācijas piekrastē

- SAIMNIECISKĀ DARBĪBA UN DZĪVES VIDE LAUKOS
- DABAS KAPITĀLS, EKOSISTĒMU PAKALPOJUMU PIEEJA
- DABAS VĒRTĪBU UN KULTŪRAS MANTOJUMA AINAVU SAGLABĀŠANA, POTENCIĀLA IZMANTOŠANA

PRIORITĀRIE VIRZIENI

## P... DABAS VIDE UN ENERĢĒTIKA

- Vides infrastruktūras koordinēta attīstība reģionā (lietus ūdens, meliorācija ...)
- Aprites ekonomikas attīstība Rīgas metropoles areālā
- Dabas resursu izmantošanas rekreācijai - iekšzemes ūdeņi, meži, purvi, parki
- Vides pārvaldības jautājumu risināšana – zilo / zaļo teritoriju tīklojums
- Energoplānošana un pielāgošanās klimata pārmaiņām

## P... APDZĪVOJUMA STRUKTŪRA

- Iedzīvotāju kopienu atbalstīšana un stiprināšana (ciemu plānošana, kopienu projekti, kopienu centr attīstība)
- Apdzīvoto vietu statusa pārskatīšana – pilsētas/ciemi, statuss, pakalpojumi
- Apdzīvojuma pārvaldība reģionā (vienotas vadlīnijas, noteikumi)
- Degradēto teritoriju un neizmantoto ēku, nepabeigto dzīvojamo ēku, kūrortu vai industriālo teritoriju apsaimniekošanas un attīstības risinājumi

## P... REĢIONĀLĀ UN STARPTAUTISKĀ KONKURĒTSPĒJA

- Industriālo un ražošanas teritoriju izvietojums (infrastruktūra + pakalpojumi) **2**
- Metropoles areāla mārketingu un zīmolvedība **5**
- Kompleksa reģionāla mēroga tūrisma piedāvājuma veidošana **4**
- Starptautiski nozīmīgu sporta un kultūras dzīves notikumu veicināšana **3**
- Viedas attīstības teritoriju noteikšana un attīstības stimulēšana (zinātne, pētniecība, uzņēmējdarbība, sociālais kapitāls, tehnoloģijas) **1**

## RĪGAS METROPOLES AREĀLS

Prioritārie virzieni ... **1. 2. 3. 4. 5. ?**

## P... TRANSPORTS UN MOBILITĀTE

- Kompleksu satiksmes mezglu ("mobilitātes punktu") izveide
- Vienota sabiedriskā transporta tīkla un sistēmas izveide
- Reģionālu veloceļu un Rīgas / Pierīgas savienojumu plānošana un integrēšana
- Ūdenstransporta attīstība - saistītā infrastruktūra (ostas, pietātnes) un iekšējie ūdensceļi
- Pierīgas tramvaja līnijas un autobusi bez-sliežu teritorijām
- Lidostas "Rīga" pievedceļu attīstība
- RailBaltica ietekme uz areāla pašvaldībām - "mezglu vietu attīstības koordinēšana"
- Tranzīta koridoru un to pieslēgumu vietu attīstīšana, novirzot intensīvas satiksmes plūsmas

## P... PUBLISKIE PAKALPOJUMI

- Pamatota izglītības iestāžu izvietojuma piedāvājuma izstrāde
- Izglītības programmu atbilstība darba tirgus prasībām
- Sporta un kultūras iestādes, pakalpojumi, specializācija
- Policijas, glābšanas, ugunsdzēsības pakalpojumu izvietojums
- Publiskās – privātās partnerības attīstība

**P... UZŅĒMĒJDARBĪBA UN INOVĀCIJAS PIEKRASĒ**

Prioritārie virzieni ... 1. 2. 3. 4. 5. ?

- Jūras un piekrastes resursu ilgtspējīga izmantošana Atbalsts inovatīvai klasteru sadarbībai
- Ūdens sporta un ūdens aktivitāšu centru attīstība
- Pētniecības un tehnoloģiju attīstība klimata pārmaiņu ietekmes mazināšanai / adaptācijai
- Zinātniski pētniecisko institūciju, organizāciju un uzņēmēju sadarbība
- AER izmantošana piekrastē (publiskā un tūrisma infrastruktūra)

**P... PIEKRASĒS DABU, KULTŪRU UN APDZĪVOJUMU RAKSTUROJOŠĀS AINAVAS AIZSARDZĪBA**

- Īpaši aizsargājamo dabas teritoriju attīstības pasākumi
- Zvejniecības tradicionālo objektu (muzeju, zvejn. vietu) attīstība
- Koordinēta kultūras pasākumu organizēšana
- Atbalsts piekrastes zvejniekiem vides prasību salāgošanai ar ekonomisko aktivitāšu interesēm

**P... PUBLISKĀS INFRASTRUKTŪRAS ATTĪSTĪBA  
PIEKRASTĒ + KURORTOLOĢIJAS TERITORIJĀS**

- Piekrastes prioritāri attīstāmo vietu kompleksa izbūve (Pieņļuves, tūrisma un rekreācijas infrastruktūras, zivsaimniecības, kā arī inženiertehniskās pamatapgādes, krasta erozijas procesu un ar to saistītās problemātikas risinājumi; Mobilitātes un servisa punktu tīkls; IT risinājumi drošības jomā; Tūrisma infrastruktūra; pakalpojumi un objekti, to pieejamība; klimats)
- Velotransporta un gājēju infrastruktūras tīkla attīstība

**P... PIEKRASĒS KURORTOLOĢIJAS  
PAKALPOJUMU ATTĪSTĪBA**

- Kurortoloģijas resursu izpēte, kvalitātes uzlabošana, komercial.
- Kurortoloģijas klastera darbība + izglītība, infrastruktūra
- Kurortoloģijas uzņēmējdarbības nozarei nepieciešamo infrastruktūras objektu izveidošana vai pārbūve

**P... MAZO OSTU UN ZVEJNIECĪBAS PIESTĀTŅU PIEGULOŠO TERITORIJU ATTĪSTĪBA**

- Ostu sasniedzamības infrastruktūras izveide vai atjaunošana
- Ostu attīstība – kā piekrastes ekonomiskās attīstības un zināšanu centri
- Piegulošo teritoriju – servisa un pakalpojumu sniedzēju sadarbība un attīstība
- Piekrastes zvejas infrastruktūra
- Saistīto nozaru uzņēmējdarbības attīstība
- Piekrastes dzīvesveida un tradīciju mantojums, pasākumu aktivitātes, to attīstība;
- Pētījumi un jauni produkti piekrastes tūrisma attīstībai, magnētobjektu attīstība piekrastē, sezonālā mazināšanai



## P... SAIMNIECISKĀ DARBĪBA UN DZĪVES VIDE LAUKOS

- Lauku ekonomikas dažādošana un pārprofilēšanās papildus tradicionālai lauksaimniecībai attīstot lauku tūrismu, amatniecību, bioloģisko lauksaimniecību, akvakultūru, u.c.
- Lauku biznesa kooperatīvu veidošana, pārdošanas iespēju uzlabošana, efektivitāte
- “Otro māju” koncepta iedzīvināšana Latvijas lauku apdzīvojuma revitalizēšanai
- Attālāko teritoriju sasniedzamība – transporta un mobilitātes risinājumi lauku teritoriju sasniedzamībai

## P... DABAS KAPITĀLS, EKOSISTĒMU PAKALPOJUMU PIEEJA

- Bioloģiskās daudzveidības saglabāšana – teritoriju attīstības plānošana kontekstā ar biotopu kartēšanas rezultātiem, indikatīvo pozitīvo faktoru veicināšana un negatīvo faktoru mazināšana
- Ekosistēmu pakalpojumu pieeja - dabas vērtību un attīstības virziena un intensitātes līdzsvarošana
- Izglītojošu pasākumu organizēšana – specializēti pasākumi mērķa grupām un plašākai sabiedrībai

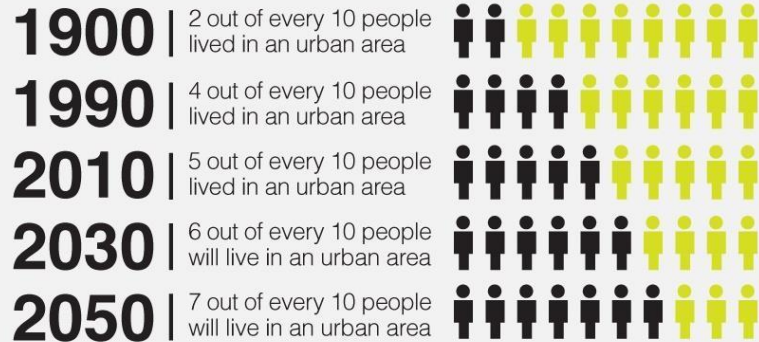
## P... DABAS VĒRTĪBU UN KULTŪRAS MANTOJUMA AINAVU SAGLABĀŠANA, POTENCIĀLA IZMANTOŠANA

- Reģiona tipisko un unikālo dabas vērtību un kultūras mantojuma ainavu apzināšana, attīstības virzienu un pieejas identificēšana – Latvijas simtgades aktivitātes „*Latvijas Ainavu dārgumi vakar, šodien, rīt*” ievirzīto jautājumu tālāka attīstība, rīcību definēšana
- Upju ielejas, kā reģiona ainaviskās pamatvērtības – ūdensmalu pieejamība apdzīvotās teritorijās, upju ieleju ainavas pilnveide, saimnieciskās darbības pieeju uzlabošana, piesārņojuma mazināšana
- Dabas vērtību un kultūras mantojuma ainavu potenciāls un vietu identitātes stiprināšana – reģiona „īpašo” vietu identitātes stiprināšana, atbalstot vietu identitātē balstītu produktu ražošanas attīstību – saistītu uzņēmējdarbību un kultūras pasākumu attīstību

# FONS DOMĀŠANAI – GLOBĀLĀ MAINĪBA

## TENDENCES ...

### Globalizācija & urbanizācija



Defined by UN HABITAT as a city with a population of more than 10 million

### IT & automatizācija

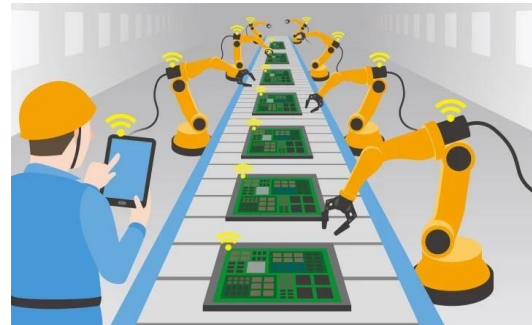


**COUNTRIES ARE BECOMING MUCH MORE URBANIZED**

City populations are growing by **65 million** every year



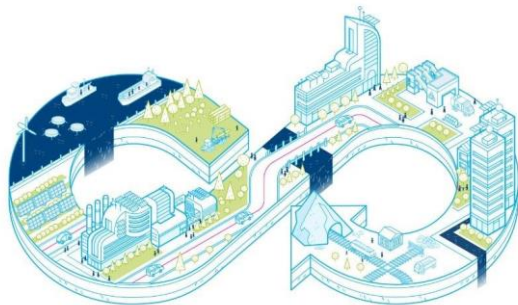
This is equivalent to **7 new Chicagos** every year



# FONS DOMĀŠANAI – GLOBĀLĀ MAINĪBA

## TENDENCES ...

Aprites ekonomika & koplietošana



Autonomā & atjaunojamā enerģija





Vides aizsardzības un  
reģionālās attīstības  
ministrija

# VIEDIE RISINĀJUMI - Principi

VARAM izvirzītie **principi / kritēriji**

## VIEDAJIEM RISINĀJUMIEM:

- Ilgtermiņā neprasa lielus uzturlīdzekļus – **ietaupa resursus**;
- Ļauj **efektīvāk sniegt dažādus pakalpojumus** (ātrāk, ērtāk, attālināti, vienuviet);
- **Uzlabo iedzīvotāju labklājību**, drošību un sabiedrisko kārtību;
- Ļauj savlaicīgi **paredzēt iespējamus izaicinājumus** un tos novērst
  - plūdu draudi, enerģijas trūkums, siltuma zaudējumi, sūces kanalizācijas sistēmā, u.c.
- **Neietekmē, samazina vai novērš ietekmi uz vidi**;
- **Balstās uz viedo attīstības plānošanu, kas elastīgi reaģē uz teritorijā pastāvošajiem izaicinājumiem un attīstības iespējām:**
  - identificējot esošās un potenciālās konkurētspējīgās nozares un veicinot to attīstību;
  - īstenojot sadarbību starp iesaistītajām pusēm (publisko pārvaldi, uzņēmējiem, akadēmiķiem, NVO, iedzīvotājiem).



RĪGAS  
PLĀNOŠANAS REĢIONS



## VIEDO RISINĀJUMU IDEJU PIEMĒRI

### **Elektromobilitāte un mikromobilitāte:**

- Pilsētvides infrastruktūras (ietves, brauktuves, laukumi, uzlādes punkti u.c.) pielāgošana mikromobilitātes risinājumiem (e-velosipēdi, e-skūteri, e-skrituļdēļi u.c.), sasaiste ar “mobilitātes punktu” un reģionālo veloceļu infrastruktūru;
- E-risinājumi sabiedriskajā transportā – elektroautobusi kā būtiska autoparka sastāvdaļa un interaktīvi IT risinājumi.

### **Viedais apgaismojums:**

- Pilsētvides apgaismojuma risinājumi, kas bez energoefektivitātes ieguvumiem pilda arī monitoringa (kājāmgājēju, velo satiksmes, autobraucēju intensitātes uzskaitē) un publiskās ārtelpas dizaina funkcijas.

### **Viedie risinājumi pludmaļu labiekārtošanā:**

- Inovatīvu metožu un transporta līdzekļu izmantošana pludmales uzkopšanā, labiekārtojuma uzturēšanā;
- Mobilo tālrunu uzlādes punkti, darbināmi ar saules baterijām, kas vienlaikus var būt mazu mantu glabāšanas punkti, SOS punkti, informācijas tablo par ūdens un gaisa temperatūru un peldvietu digitālie informācijas stendi;
- Kempinga laukumi, izmantojot atjaunojamu resursu elektrību.





# VIETĒJĀ REALITĀTE

## Apdzīvojuma struktūra & vajadzību dažādība

CILV./KM<sup>2</sup>

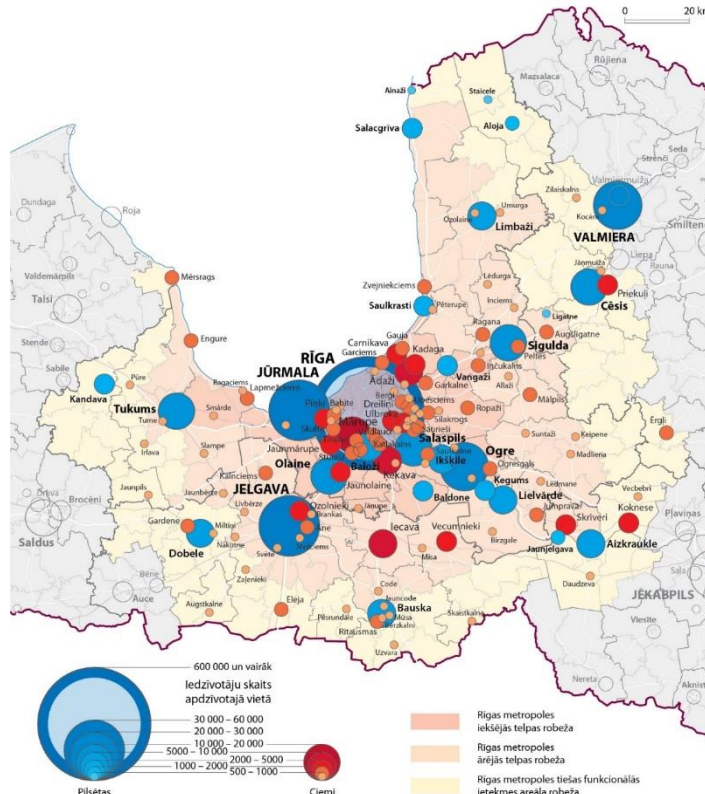
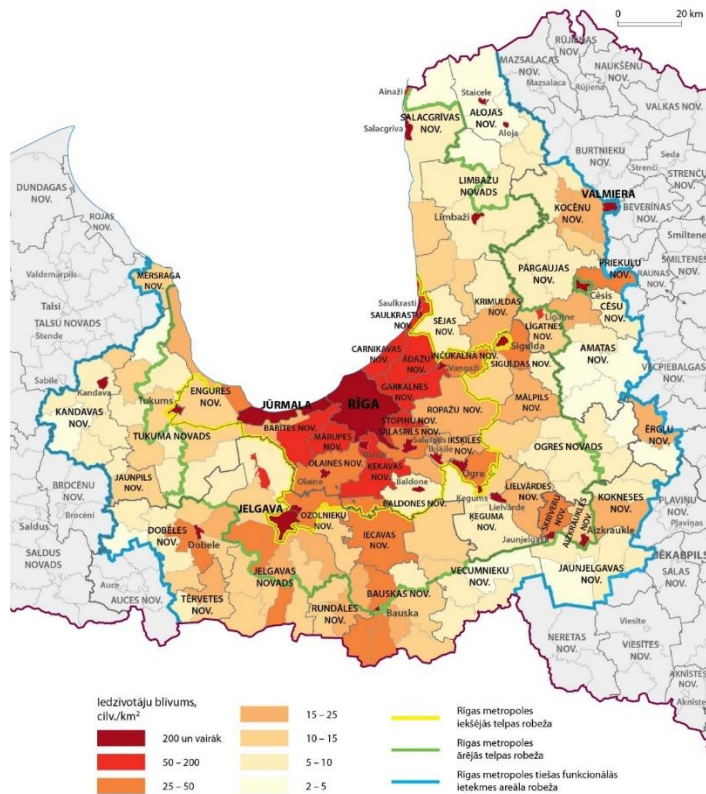
RĪGĀ  
2100

TUKUMĀ  
1200

BALDONĒ  
400

STOPIŅU NOV.  
200

MĀLPILS NOV.  
15



PILSĒTAS  
CIEMI



RĪGAS  
PLĀNOŠANAS REĢIONS

AVOTS: RĪCĪBAS PLĀNS RĪGAS METROPOLIS AREĀLA ATTĪSTĪBAI (RPR, DARBA MATERIĀLS, 2019)



## REĢIONĀLO PROJEKTU PRIORITIZĒŠANA

Darba materiāls - RPR sagatavotie priekšlikumi, Kopsavilkums (atslēgas vārdos):

- PRIORITĀRIE VIRZIENI
- REĢIONĀLA MĒROGA PROJEKTU IDEJAS (+ VIEDIE RISINĀJUMI)

Darbs grupās - RPR sagatavoto priekšlikumu prioritizēšana un papildināšana  
- Katra darba grupa izskata visu mērķteritoriju piedāvājumu

Prioritārie virzieni ...1. 2. 3. 4. 5. ?

VAJADZĪBU

un

VĒLMJU

nošķiršana

RĪGAS METROPOLES AREĀLS

PIEKRASTE

LAUKU, DABAS UN AINAVU TELPAS

