

# Jūras un piekrastes viedās specializācijas plāns Rīgas plānošanas reģionam

PROJEKTS “VIEDIE PIEJŪRAS REĢIONI: VIEDĀ SPECIALIZĀCIJA, JŪRAS UN  
PIEKRASTES RESURSI EKONOMIKAS IZAUGSMEI BALTIJAS JŪRAS REĢIONĀ”

2018.gada oktobris

# ‘Zilā’ izaugsme (blue growth)

---

**Zilā izaugsme - ekonomikas attīstība izmantojot jūras un piekrastes dabas resursus, infrastruktūru, u.c. priekšrocības, ko teritorijas attīstībai sniedz tās atrašanās piekrastē**

*Zilās Izaugsmes koncepts ir izstrādāts Eiropas Komisijā (DG Mare) 2012*

**Jūras nozaru ekonomika – visa saimnieciskā darbība, kas atkarīga no jūras**

*Komisijas paziņojums Eiropas Parlamentam, Padomei, Eiropas ekonomikas un sociālo lietu komitejai un reģionu komitejai “Jūras nozaru izaugsme un izaugsmes noturību veicinošās iespējas”, Brisele, 13.9.2012. COM(2012) 494 final*

# Kāpēc 'zilā' izaugsme

---

Ūdens un sauszemes robeža tradicionāli ir bijusi ekonomikas virzītājspēks  
nākotnē jūras nozīmi pastiprina jauni faktori

## **Tehnikas un tehnoloģiju attīstība**

paplašinās iespējas strādāt atklātā jūrā, tālu no krasta, dziļākos ūdeņos

## **Jaunas pārtikas un enerģijas ieguves iespējas**

Zivis, jūras dzīvnieki, arī proteīni, tauki un ogļhidrāti no kultivētiem jūras organismiem pārtikai, lopbarībai

Atjaunojamā (viļņu, vēja) enerģija no jūras

Biodegviela no jūras aļģēm, lai atbrīvotu pārtikas ražošanā izmantojamās teritorijas, ko šobrīd aizņem biodegvielas ieguvei kultivētie augi

## **Nepieciešamība samazināt siltumnīcefekta gāzu emisijas**

Uzlabota kuģu energoefektivitāte, kas ļautu panākt ~3 % kopējo emisiju samazinājumu;

Priekšroka jūras transportam, jo tā emisijas uz tonnkilometru ir zemākas salīdzinājumā ar sauszemes transportu

# Rīgas plānošanas reģiona potenciāls

Gara piekraste - **186,50 km**

Eiropā reti sastopams dabiskais biotops **Mežainās  
piejūras kāpas 2180, balto smilšu pludmale** un kāpas

Kopā ar iekšzemes ūdeņiem piekrastē **daudz  
ūdensmalu**



*Baltās kāpas pludmale Saulkrastos, Latvia Travel, 2017*

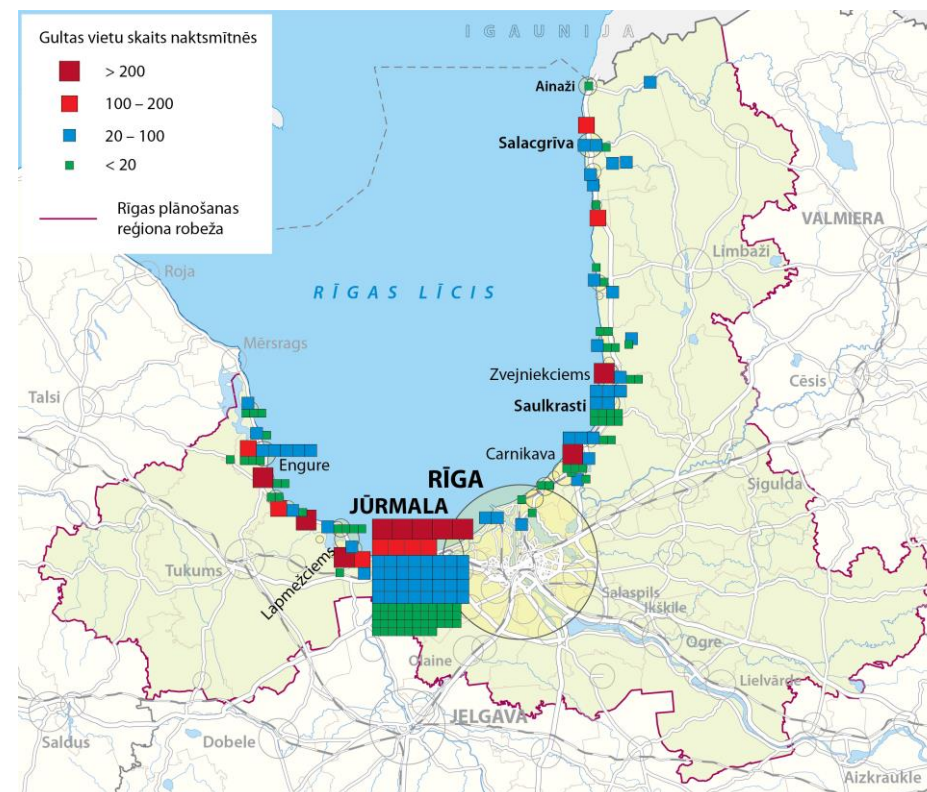
# Rīgas plānošanas reģiona potenciāls

0,7 milj. jeb 38% Latvijas iedzīvotāji RPR piekrastes pašvaldībās

**Jūrmalas kūrorts**, Pierīgas piekraste, piekrastes pilsētas

- veselības tūrismam piemēroti dabas resursi, viesnīcas, sanatorijas, kūrortu tradīcijas, Zilā karoga pludmales un jahtostas

Ilgspējīgi saimniekošanas modeļi **Ziemeļvidzemes biosfēras rezervātā**



# Rīgas plānošanas reģiona potenciāls

## Labā sasniedzamība

- - elektrificētas dzelzceļa līnijas
- - Via Baltica un valsts autoceļi
- - raīts sabiedriskais transports
- - regulāra prāmju satiksme ar Rīgu
- - velo ceļš Rīga-Jūrmala
- - tiek būvēts Rail Baltica dzelzceļš

Izdevīgs ģeogrāfiskais novietojums



*Kuģu ceļi (The HELCOM AIS)*

## Skandināvijas tirgu tuvums

- Rīga – Ziemeļeiropas metropole, starptautisks kultūras, zinātnes, biznesa centrs, transporta mezgls
- Rīga un Pierīga – **Baltijas valstu centrālā piekraste**

# Rīgas plānošanas reģiona potenciāls

Rīgas brīvosta un četras mazās ostas

Ostu uzņēmumi

Inženiertīklu (ŪK, gāze, elektrība)  
nodrošinājums tuvu pludmalei, it īpaši pilsētās  
un ciemos

Piekrastes kultūrvēsturiskais mantojums –  
tradicionālā piekrastes zvejniecība un kūrvietas

Regulēta piekrastes izmantošana – pārsvarā ciemos un pilsētās ir noteiktas zonas rūpnieciskajai  
apbūvei (ostām), publiskajai un dzīvojamai apbūvei

AER izmantošanas uzsākšanas pieredze



# trūkumi

---

Sezonalitāte ietekmē viesmīlības nozari

Degradētas bijušās militārās teritorijas, dārzu kooperatīvi

Maz SPA, maz naktsmītņu par samērīgām cenām, kafejnīcu un atpūtas pakalpojumu,

mazs piedāvājums ap mazajām ostām

Nepietiekama publiskā ārtelpa, trūkst piekļuves pludmales zonai

Augstas nekustamā īpašuma cenas piekrastē

Piekrastes ceļi sliktā stāvoklī

Saimnieciskās darbības ierobežojumi. Plašas teritorijas ar aizsardzības režīmu

- RPR piekrastē NATURA 2000 aizņem vairāk kā pusi no krasta līnijas 100 km
- EE daudz vairāk kempinga zonu piekrastē, populārāki SPA

Maz piemēroti dabiskie jūras apstākļi marikultūru audzēšanai

Dzīvojot *pie jūras*, maz zināšanu *par jūru*

un maz ienākumu *no jūras*



# Jūras un piekrastes plānošana

---

ES

EK "Eiropa 2020" jūrlietu politika  
(dimensija)

EK Viedās specializācijas stratēģija

Integrētā jūrlietu politika

Konvencijas (Eiropas jūras transporta  
telpa bez šķēršļiem u.c.)

BJR stratēģija

Eiropas jūras telpiskās plānošanas  
iniciatīva (platforma, finansējums,  
projekti)

ES finansējums 2014.–2020. gadam  
(ELFLA, EJZF, jūras un jūrniecības  
pētniecības un inovācijas programmas,  
Apvārsnis 2020 u.c.)

LV

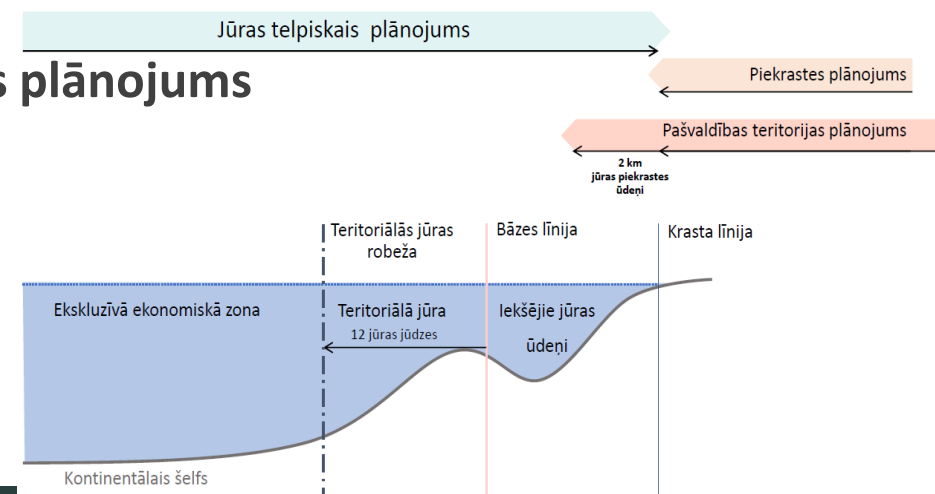
LIAS 2030 - nacionālo interešu telpa – Baltijas jūras piekraste

NAP 2020

Piekrastes plānojums

Viedās specializācijas stratēģija

Jūras telpiskais plānojums



# Jūras un piekrastes viedās specializācijas plāns Rīgas plānošanas reģionam

---

## Jūras un piekrastes viedās specializācijas plāns Rīgas plānošanas reģionam

Projektu ietvars pēc 2020.gada

Aptver septiņas piekrastes pašvaldības un Rīgas līča daļu

Plāna ieviešana projektu veidā, sadarbojoties RPR, pašvaldībām u.c.



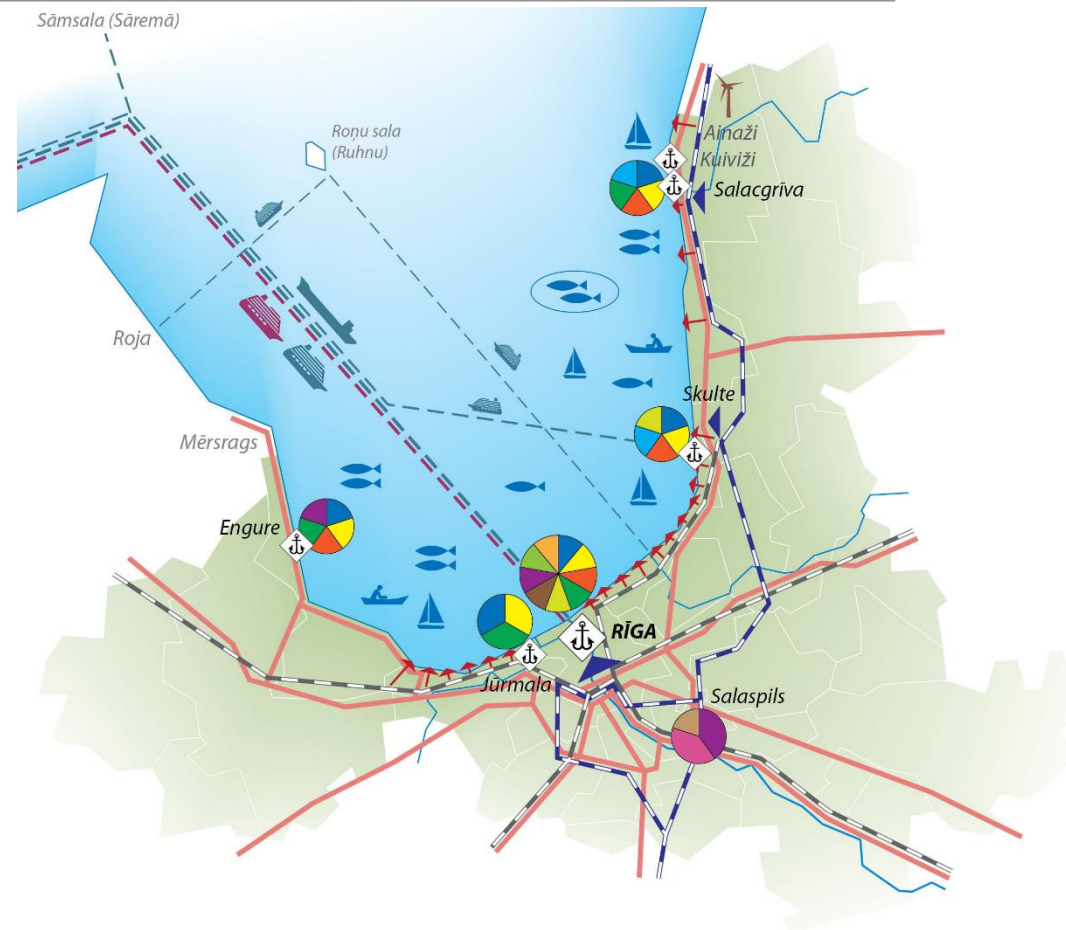
# Vīzija

Ar jūras ekonomiku saistīto nozaru attīstība Baltijas jūras Rīgas līcī

Rīgas plānošanas reģiona piekrastes iedzīvotāju labklājība

Rīgas kā Baltijas jūras metropoles un Jūrmalas kā kūrorta lomu stiprināšana

un ieguldījums līdzsvarotā Baltijas jūras baseina valstu attīstībā



## Tematiskie virzieni

Jūras transports un kuģubūve

Zveja un marikultūra

Piekrastes teritoriju daudzfunkcionāla un  
vieda izmantošana

AER izmantošana piekrastē

Kurortoloģija un veselības tūrisms

## PASĀKUMI

saraksts, kas radoši papildināsies



# Tematiskais virziens: Jūras transports un kuģubūve

---

# TV: Jūras transports un kuģubūve

1. Investīcijas ostu un ar jūras ekonomiku saistīto uzņēmumu infrastruktūrā un zināšanās
2. Inženierzinātņu (metālapstrādes, sakaru u.c.) produktu attīstība un lietišķo pētījumu programma
3. Pilsētvides un pakalpojumu attīstība ap jahtu ostām
4. Rail Baltica potenciāla izmantošana piekrastes attīstībā
5. Ostu start-up programma uzņēmējdarbības veicināšanai un dažādošanai piekrastē
6. Vietējie pasažieru pārvadājumi
7. Piekrastes un Vecrīgas ūdens savienojumi tūristiem, laivu un kuģīšu piestātņu izbūve
8. Jauni starptautiski ūdens maršruti



*O`Yachts!, Dienas Bizness 01/06/2018*



# 1. Investīcijas ostu un ar jūras ekonomiku saistīto uzņēmumu infrastruktūrā un zināšanās

Kuģniecības energoefektivitātes optimizēšana (uzlabojot korpusa formu, pilnveidojot fizelāžas, propellera formas)

Tehnoloģijas, iekārtas un videi draudzīgi materiāli (kuģu attīrīšana no naftas produktiem, atkārtoti iegūstot naftas produktus) u.c.

IT risinājumi kuģubūvē, zvejniecībā, jūras transportā un saistīto iekārtu būvniecībā

peldošās konstrukcijas

ostu infrastruktūras būvniecības un uzturēšanas modernizēšana

elektrokuģu, bezpilota u.c. jaunās paaudzes kuģu būves pilotprojekti

specializētu kuģu tipi un iekārtas (darbam uz jūras gultnes, mākslīgā substrāta ražošanai dažādā dziļumā, degvielas uzpildes stacijas uz ūdens u.c.)

kuģubūves klāsteri

jūras pētījumi un monitoringa tehnoloģijas

Pašvaldību intereses:

- *Salacgrīvas ostas hidrotehnisko būvju un piestātņu rekonstrukcija, kuģu ceļu uzturēšana, izsmeltās grunts deponēšana jūrā;*
- *Ainažu ostas infrastruktūras attīstība;*
- *Kuivižu ostas infrastruktūras attīstība un labiekārtošana;*
- *Jahtu ostu un laivu piestātņu infrastruktūras izveide Tūjā, Lembužos un Duntē, Gaujā, Lilastes ezerā, Ragaciema piekrastē (pontonu tipa), Lielupē,*
- *Skultes ostas infrastruktūras attīstība un pievedceļu rekonstrukcija;*
- *Engures ostas infrastruktūras attīstība un pievedceļu rekonstrukcija;*
- *Jūrmalas ostas kuģu ceļu uzturēšana, infrastruktūras attīstība, tajā skaitā navigācijas;*
- *Kuģošanas drošības uzlabošana Rīgas brīvostā - kuģu satiksmes vadības centra modernizācija, navigācijas līdzekļu modernizācija, kuģu kustības un tauvošanās vadības programmas u.c.,*
- *Rīgas brīvostas ostas informācijas sistēmu, muitas procedūru sistēmu modernizēšana;*
- *Rīgas brīvostas sauszemes pieejas infrastruktūras turpmāka attīstība un kuģu ceļu paplašināšana;*
- *Rīgas brīvostas termināļu attīstība;*
- *Rīgas brīvostas loču un velkoņu kuģu modernizācija.*

## Ostas – piekrastes ekonomiskās attīstības un zināšanu centri

## 2. Inženierzinātņu (metālapstrādes, sakaru u.c.) produktu attīstība un lietišķo pētījumu programma

---

Ieguldījums kuģubūves uzņēmumu un kuģošanas uzņēmumu efektivitātes paaugstināšanā, iekārtu un produktu attīstībā, vietējo resursu ilgtspējīgā izmantošanā un inovatīvu produktu radīšanā

Plaša spektra dabas zinātņu nozaru tematika

Atbalsts pētniecības projektiem, kuros tiek sekmēta jaunu tehnoloģiju rašanās, prototipu izgatavošana, testēšana, demonstrēšana, izmēģinājumi, uzlabošana, lietotņu izstrāde utt., kā arī netiešs atbalsts to ieviešanai ražošanā (komercializācijas posmā)

Atbalsts sadarbības partneriem – uzņēmumiem, pašvaldībām, ostām, kas nodrošina testēšanas vidi, un izglītības un zinātnes organizācijām, kas nodrošina jauninājumu akadēmisko pusi

**Mazās ostas sadarbībā ar institūtiem, augstskolām – pētnieciskās bāzes atbalsts**

## 3. Pilsētvides un pakalpojumu attīstība ap jahtu ostām

---

**Šobrīd – tikai pilsētcieмати ap ostu, kas neaicina «izkāpt krastā»**

**Modernas un jahtotājiem pievilcīgas mazās ostas, ostu iekļaušanās Baltijas jūras jahtu ostu tīklā**

**Pašvaldību un valsts veidota publiskā infrastruktūra ap ostām:**

- gājēju un velo ceļš, ūdensmalu promenāde, pontoni, konstrukciju balstīti gājēju ceļi virs ūdens
- Kafējnīcas, pakalpojumu objekti
- impozanti objekti (ūdens tūrisma centrs, tādi kultūras, izglītības objekti kā roņārijs, jūras muzejs u.c.)
- skatu vietu platformas un konstrukcijas
- velo noma, laivu noma

leguvēji arī uzņēmumi, kas attīstīs ražotnes un pakalpojumu uzņēmumus

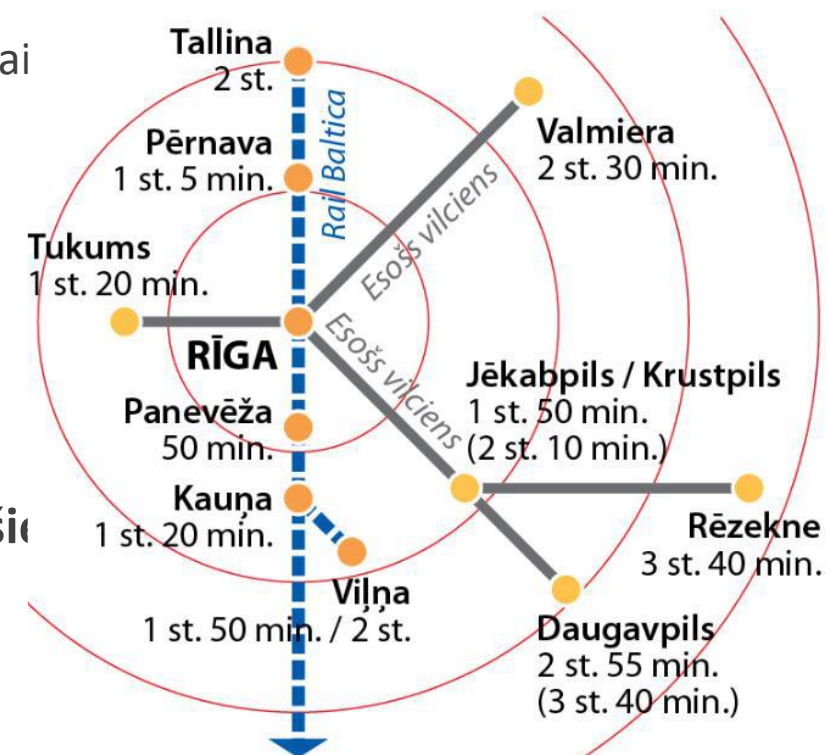
## 4. Rail Baltica potenciāla izmantošana piekrastes attīstībā

Eiropas pilsētu sasniedzamību daudz īsākā laikā

Jauna mobilitāte – vienota telpa Baltijas valstīs biznesam, dzīvošanai un atpūtai  
milzīgas sadarbības iespējas visā transporta koridorā no Skandināvijas līdz Eiropai

Ilgtermiņā reģionālā vilcienu satiksme, iespējamās jaunas pasažieru stacijas (Salacgrīva, Vitrupe, Tūjamuiža, Stiene, Skulte, kā arī Rīgā) un kravu atzari uz Skultes un Salacgrīvas ostām

- Rail Baltica dzelzceļu, mazās ostas un ostas uzņēmumu savienojošie ceļi, loģistikas infrastruktūra
- Gājēju un velo infrastruktūra pāri Rail Baltica līdz piekrastei
- Integrēti mobilitātes pakalpojumi, t.sk. prāmju kustība



## 5. Ostu start-up programma uzņēmējdarbības veicināšanai un dažādošanai piekrastē

Ostas jau šobrīd ir “lielākie spēlētāji” Rīgas līča piekrastē, tām ir kapacitāte

Iespējams, ka **ostas ir vieta, kur var veidoties jaunuzņēmumi:** kuģu būves un jūras transporta un tūrisma apakšuzņēmēji

Piekrastes atbalsta programma, kuru apsaimnieko ir ostu pārvaldes

Nākotnē teritorijas ap ostām piemērotas gan uzņēmējdarbībai, gan tūrismam

**Rīgas brīvosta** - daudzfunkcionāla osta, palielinot ostas tirgus daļu Baltijas jūras reģiona austrumu daļas ostu kopējā kravu un pasažieru apgrozījumā

**Salacgrīvas osta** – osta, kas sekmē Salacgrīvu kā ekonomiski patstāvīgu reģionālo centru

**Skultes osta** – (4.lielākā osta starp mazajām ostām). vienīgais ogļskābās gāzes pārkraušanas terminālis Baltijā. Attīstīs esošo tirdzniecības ostu un attīstīs prāmju satiksmes pārvadājumus

**Engures osta** - Attīstīs esošo tirdzniecības ostu un attīstīs zivju pārstrādi

**Jūrmalas osta** – vienīgā osta ar iekšzemes – Lielupes - ūdeņiem) un attīstās jūras kūrorta pilsētas sastāvā. Zaļākā Latvijas osta. Jahtu tūrisms, piekrastes zvejniecība un upju transports

## 6. Vietējie pasažieru pārvadājumi

pie nosacījuma, ja ceļā patērētais laiks uz ūdens nepārsniedz laiku uz autoceļa

### Pasažieru pārvadājumi

- prāmju satiksme **starp Lielupes krastiem** (starp autotiltiem 12km)
- prāmju satiksme **starp Daugavas krastiem**, starp Vecmīlgrāvi uz Bolderāju (tuvākais, noslogotais Vanšu tilts)
- **starp Bolderāju un Mangaļsalu**, kas sasaista kultūrvēsturiskā mantojuma (Daugavgrīvas cietoksnis, Komētforts, Fortifikācijas būves Mangaļsalā apskates maršrutus, kā arī abu Daugavas molu apmeklējumus



*Visitjurmala.lv*

## 7. Piekrastes un Vecrīgas ūdens savienojumi tūristiem, laivu un kuģīšu piestātņu izbūve

**Vienas dienas brauciena tūrisma maršruti** no piestātnēm Daugavā (iepretī Vecrīgai) līdz mazajām ostām Rīgas līča piekrastē vai jaunizveidotajām piestātnēm

Iekšzemes ūdens ceļu savienojumi ar Rīgas līča piekrasti (**piestātņu infrastruktūra**)

Jaunas piestātnes Salacgrīvā, Ainažos, Kuivižos, Zvejniekiemā, Carnikavā (Gauja), Jūrmalā (Lielupe), Engurē, Rīgā (Buļļupe, Daugava, Vecdaugava) t.sk.

*Laivu piestātnes kā Gaujas laivotāju gala pieturas izveide Carnikavas novadā;*

*Zvejnieku laivu piestātnes modernizēšana Carnikavas novadā;*

*Gaujas krasta stiprināšana un piestātnes izveide pie viesnīcas Porto Resort Carnikavas novadā;*

*Pontonu tipa jahtu piestātnes izveide Ragaciema pludmalē Engures novadā;*

*Jūrmalas ostas piestātnes izbūve Lielupē, Jūrmalā;*

*Laivu piestātņu un slīpu rekonstrukcija un izbūve Lielupē Slokā pie Krasta ielas, Druvciemā pie Ezera ielas, Lielupē pie O.Kalpaka prospekta, Valtera prospekts, Tīklu ielā Jūrmalā;*

*Jahtu ostu un laivu piestātņu infrastruktūru izveide Tūjā, Lembužos un Duntē Salacgrīvas novadā,*

*Skultes ostas infrastruktūras attīstība un pievedceļu rekonstrukcija;*

*Engures ostas infrastruktūras attīstība un pievedceļu rekonstrukcija;*

*Jūrmalas ostas kuģu ceļu uzturēšana, ostas, t.sk. navigācijas infrastruktūras attīstība Jūrmalā;*

*Piestātņu un laivu ielaišanas vietu (slīpu) modernizēšana Buļļupē, Daugavā, Vecdaugavā Rīgā,*

*Iekšzemes ūdeņu savienojumi Gauja-Daugava*

**Gauja – Roņusala**

## 8. Jauni starptautiski ūdens maršruti

---

No Rīgas pasažieru ostas tiek piedāvāta prāmju satiksme uz Stokholmu, kā arī Rīgas pasažieru ostā ik gadus ienāk vairāk nekā 70 - 80 kruīza kuģi (2017.gadā – 85), kas pārstāv vairāk nekā 20 dažādus kruīzu operatorus.

Jauni starptautiski prāmju satiksmes maršruti Baltijas jūrā no mazajām ostām  
**uz Skandināvijas valstīm**

Prāmju pietātnes u.c. infrastruktūra mazajās ostās un mobilitātes pakalpojumi līdz ostai



# Tematiskais virziens: Zveja un marikultūra

---

# TV: Zveja un marikultūra

9. Atbalsts vides prasību ieviešanai zivsaimniecības nozarē
10. Piekrastes vēsturisko nodarbju un kultūrvēsturiskā mantojuma saglabāšana
11. Integrētās zivju, aļģu un gliemeņu marikultūras audzēšanas pilotprojekti
12. Pētījumi jaunu farmācijas produktu un medicīnas terapiju attīstībai



## 9. Atbalsts vides prasību ieviešanai zivsaimniecības nozarē

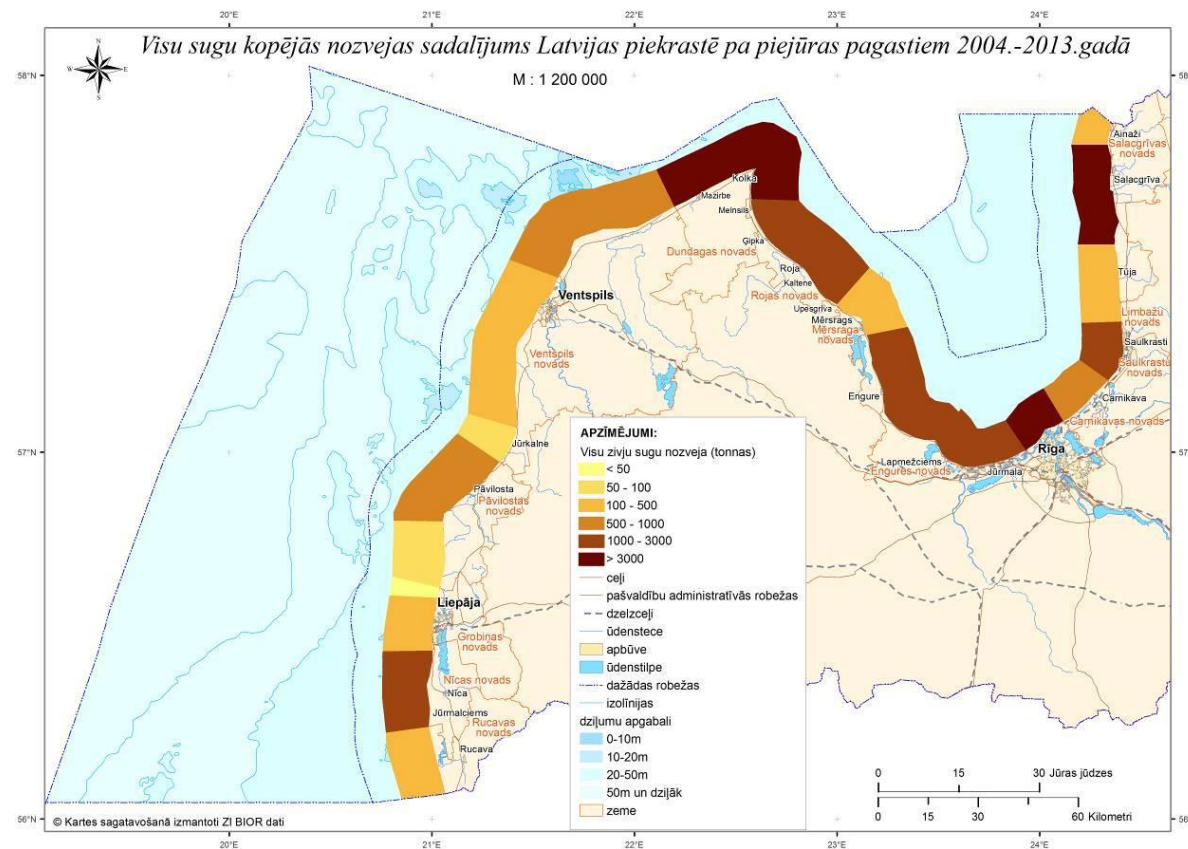
Atbalsts zvejas kuģiem un ostām,

īpaši maziem un vidējiem uzņēmumiem

veicināt starptautisko prasību ievērošanu

un ES regulu ieviešanu

*Projektu idejas skatīt arī pasākumā “Ieguldījumi ar jūras ekonomiku saistīto uzņēmumu infrastruktūrā un zināšanās”*



## 10. Piekrastes vēsturisko nodarbjū un kultūrvēsturiskā mantojuma saglabāšana

### Mazo zvejas uzņēmumu un zvejnieku loma - zvejniecības tūrisms

- piekrastes **nodarbošanās prasmes, dzīvesveids, ienākumu gūšanas veids, darba rīki**, tradicionālā ainava kā tūrisma pakalpojums

- saistītie tūrisma produkti – **jūras ēdienu, garšas un jūras sajūtu tūrisms**, balstīts piekrastes vēsturiskajā attīstībā apvienojumā ar mūsdienīgām tehnoloģijām un drošumu

### Reņģu u.c. kulinārija

- jaunās paaudzes intereses rosināšana un izpratne

- atbalsts **piekrastes īpašumu apsaimniekošanai** (pludmales tīrība, privātie piekrastes ceļi, zvejas rīku uzturēšana u.tml.)



*Verga – instruments zemledus zvejas āliņģu veidošanai*

*Sedums – zvejas laivu piestātne*

*Suntuļi – tīklu gremde*

*Lomu apmest – ielikt vadu jūrā vilkšanai uz krastu*

*Stelts – kārts un divi striķi malā*

*Āmis – zvejas tīklu maiss, gals, kurā zivis iet iekšā.*

*Āmja striķi ir marķējums, lai var redzēt, cik taisni tas nāk*

*Uzzākarēt – jūrā meklēt pazaudētus zveju tīklus*

*Salēzēts – sakārtots zvejai*



Luciņu vērsšana zāvēšanai Kalnabalkiņu mājās Apšuciemā. 1930. gada 20. jūnijs. Foto – Eduards Dzenis.  
Latvijas Nacionālais vēstures muzejs (UNESCO)

# 11. Integrētās zivju, aļģu un gliemeņu marikultūras audzēšanas pilotprojekti

Pētījums, kā izdzīvo un kur aizpeld nēgu ņurņiki  
Pētījums, vai cilvēki pieņem diētas maiņu (sīku gliemeni, jūras grunduli)

**Pētījums/ pilotprojekts par integrētu marikultūras sugu (zivju, gliemeņu, aļģu) audzēšanu Rīgas līča apstākļos**

katrs organisms ir ieguvējs

- Zivju fermas rada biogēnu vielu piesārņojumu. Gliemenes un aļģes filtrē, barojas un attīra ūdeni
- Zema sāļuma apstākļos izaug mazākas gliemenes. Šādā fermā tās veic ekosistēmas uzturēšanas pakalpojumu
- Aļģes un gliemenes izmanto kā biomasu zivju barībai. Nav nepieciešams meklēt šos resursus citviet jūrā.

vienlaikus izpētes projekti un tūrisma objekti



*Biofouling on suspended mussel lines increases biodiversity.*



*European seabass cage. Photo: Béatrice Chatain, Ifremer.*



*European seabass cage adjacent to the Frioul Islands near Marseille. Photo: Béatrice Chatain, Ifremer.*



*European seabass broodstock at the Palavas research station of Ifremer. Photo: Béatrice Chatain, Ifremer.*

## 12. Pētījumi jaunu farmācijas produktu un medicīnas terapiju attīstībai

---

**Farmācijas produktu, ārstnieciskās kosmētikas līdzekļu un medicīnas terapiju pētījumi**, aprobēšana, balstoties uz Rīgas līcī pieejamiem dūņu un aļģu resursiem.

tiesisko aspektu izpēte veselības aprūpes un SPA nozarē,

mārketinga, klāsteru veidošana, benčmarkings un veiksmīgās pieredzes pārņemšana

# Tematiskais virziens: Piekrastes teritoriju daudzfunkcionāla un vieda izmantošana

---

## TV: Piekrastes teritoriju daudzfunkcionāla un vieda izmantošana

13. Mobilitātes punkti
14. Piekļuves uzlabošana piekrastei
15. Jaunu principu ieviešana piekrastes transporta un tūrisma pakalpojumos
16. Viedās promenādes
17. Magnētobjekti piekrastē
18. Pludmaļu labiekārtošana un atpūtas iespēju dažādošana
19. Ūdenssporta un ūdens aktivitāšu centri
20. Eirovelo 13 attīstība un sasaiste ar apkārtējo piekrastes teritoriju velo tīklu
21. Pētniecības programma «Studijas par jūru»





# 13. Mobilitātes punkti

nolūks ir

- atvieglot pāreju no viena transporta veida uz otru,
- nodrošināt ērtu savienojumu starp galamērķiem un
- nodrošināt **daudzveidīgu atbalsta infrastruktūru “pēdējam kilometram”**

**Piekrastes mobilitātes punkts** piekrastes zonā

“automašīna/vilciens/autobuss – velo/kājām – laiva”

- velo, elektroskūteru u.c. noma, novietne
- norādes
- mobilā tālruņa lietotne (maršruti, transporta pakalpojumi un apkārtnē pieejamie pakalpojumi)

Auto stāvlaukumi no piekrastes attālākā vietā – stacijās, pieturās

Var piesaistīt ūdens aktivitāšu centrus

Mobilitātes punkts pie vilciena stacijas vai autobusu pieturas



© multi mobility, Sophia von Berg, 2014

<http://www.sharedmobility.news/multimodal-sharing-systems/#>

# 14. Piekļuves uzlabošana piekrastei

---

Ceļi – pamata infrastruktūra, bez kuras zilās izaugsmes pasākumi nevar tikt īstenoti

- Mērķis - **nodrošināt sasaisti ar valsts autoceļiem**
- Galvenie mērķi piekrastes apmeklētākajos posmos - mazināt privāto automašīnu plūsmu, **mierināt satiksmi pludmaļu tuvumā**, veidojot piekrastes zonu pievilcīgu kājāmgājējiem. Mazināt skaņas un gaisa piesārņojumu piekrastē, padarīt patīkamāku uzturēšanos publiskajā telpā – ielās, laukumos, āra kafejnīcās. Ceļu, ielu, veloceļu un gājēju ceļu izbūvē izmantot gudras metodes (sašaurinot autosatiksmes joslas, gaismas un gudras brīdinājuma iekārtas, biežas, un plašas velo un gājēju pārejas)
- **Pašvaldību ceļi un ielas, auto un velo stāvlaukumi, pieturas, elektro transportlīdzekļu uzlādes punkti**
- **Gājēju un velo ceļi, Noejas uz pludmali, laivu ceļi**
- **Dzelzceļu pārbrauktuves (Kalngalē, piem.)**

## 15. Jaunu principu ieviešana piekrastes transporta un tūrisma pakalpojumos

---

### Projekti, kuros (kritēriji):

- Tiek ieviests **dalīšanās pakalpojums**:
  - transportā un tūrismā (*share cars, share bikes*)
  - ūdens tūrismā (*Share yachts, share-boats*)
  - naktsmītņu nodrošinājumā (Airbnb kā alternatīva parastajām viesnīcām)
- Tiek ieviesta saules vai citu **AER** izmantošana labiekārtojumā
- Tiek **veicināta kājāmiešana, velobraukšana vai citi aktīvās pārvietošanās līdzekļi** (skrituļdēļi u.c.)
- Tiek pielietotas **IKT** – mobilās lietotnes, atbalsta platformas un ierīces

## 16. Viedās promenādes

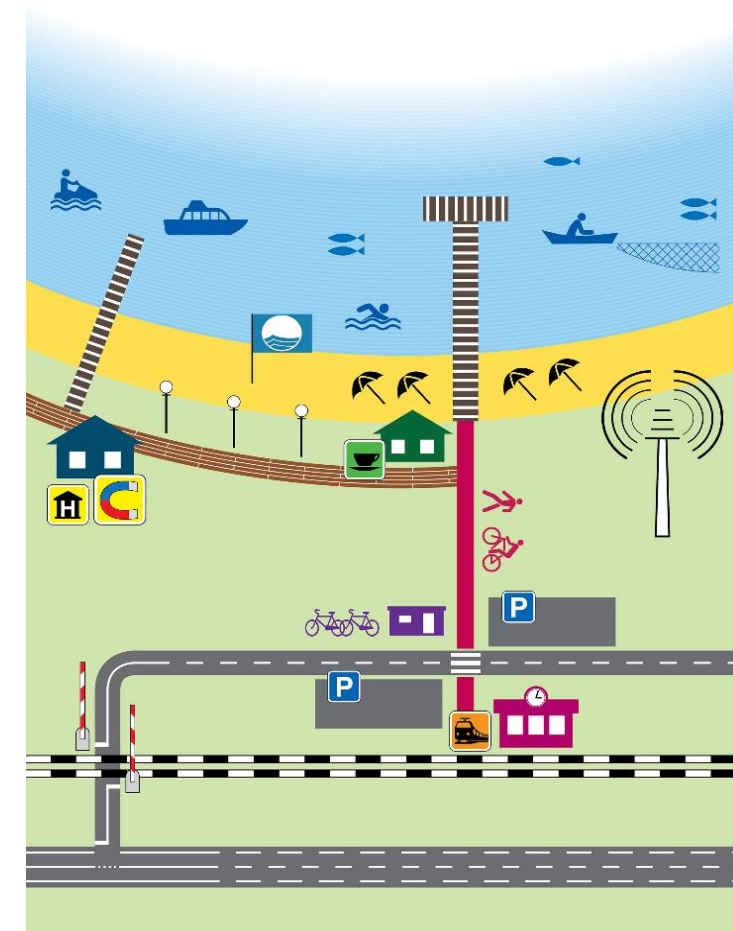
Viedā promenāde **veicina piekrastes staigājamību un atpūtnieku aktivitāti**

**Gājēju ceļš / iela paralēli pludmalei ..... taka / koka laipa kāpās ...  
pludmales posms ..... gājēju tilts virs ūdens**

Promenādes malās kafejnīcas, izstādes, skatu vietas, vides, mākslas un informatīvi objekti, mobilā tālruņa uzlādes punkts, mantu glabāšanas punkts, saulesarga, lietusmēteļa noma, publiskā tualete u.c.

- Vienots labiekārtojuma dizains, mobilā tālruņa lietotne, sasaiste ar magnētoobjektiem - galamērķiem

Jaunas formas: gājēju moli, gājēju laipas uz pāļiem, peldošas platformas, paaugstinātas reljefā takas vai citas interesantas konstrukcijas – viss, kas veicina interesi un staigāšanu



## 17. Magnētobjekti piekrastē

Pašvaldību attīstīti interesanti objekti

**Idejas**, kas balstītas vietējos resursos un tūrisma attīstības tendencēs (izzinošā, aktīvā, sajūtu tūrismā, jaunos mobilitātes un ekonomikas paradumos un tehnoloģijās).

- Baseins ar siltu jūras ūdeni visa gada garumā
- Jūrā norobežots peldbaseins īpašam mērķim vai atpūtnieku grupai
- Roņārijs – centrs, kur audzē, dresē, lutina un izrāda roņus un izklaidē un izglīto apmeklētājus
- Jūras muzejs, zvejas muzejs
- Dabas izglītības centrs (līdzīgi kā Ķemeros)
- Niršanas centrs vai niršanas pakalpojumi pie ūdens aktivitāšu centriem
- Viedā pludmale
- Ledus un smilšu skulptūru, izskalotu koku pludmales dizains
- Naktsmītne jūrā, pirts jūrā ar iespēju ielēkt jūras ūdenī
- Peldlīdzekļu un dažādu ūdens aktivitāšu inventāra noma
- Peldošas konstrukcijas, moli un laipas ūdenī

### Magnētobjekts:

- jauns galamērķis
- piesaista apmeklētājus teritorijai
- netieši gūst labumu viesnīcas, sanatorijas, SPA u.c. pakalpojumu uzņēmumi

## 18. Pludmaļu labiekārtošana un atpūtas iespēju dažādošana

**Piedāvāt aktīvās un pasīvās atpūtas iespējas pludmalē (bieži apmeklētās vietās) un tās tiešā tuvumā un uz ūdens**

**Tualetes, pārgērbšanās kabīnes, soli, atkritumu urnas, norādes - vienkāršas, racionālas, sezonālas konstrukcijas**

**Inovatīva apsaimniekošanas tehnika, saules un vēja enerģiju darbināmas iekārtas, ergonomiskas pludmales mēbeles**

attīstošo spēļu un rotaļu vietas dažādu vecumu bērniem  
pludmales inventārs, aktīvās atpūtas inventārs  
mobilo tālruņu uzlādes punkts, mazu mantu glabāšanas punkts, SOS  
informācijas tablo, peldvietu digitālie informācijas stendi  
guļvietas mājiņa, radoša darbnīca, kafejnīca, skatuve, pirts ar jūras ūdeni – sezonāli objekti  
telšu vietas kāpās vai pludmales atsevišķos posmos  
dušas, ģērbtuves – SUP dēļu, nūjotāju, skrējēju u.c. aktīvo atpūtnieku infrastruktūra  
kempinga laukumi



*mieraosta.lv*

# 19. Ūdens sporta un ūdens aktivitāšu centri

Ūdens centri pludmales **vietās**

- **ar infrastruktūras nodrošinājumu un piekļuvi**
- glābšanas dienestu tuvumā, kā arī blakus jahtu ostām

Ūdens izmantošana aktīvai atpūtai: **braukšana ar ūdensslēpēm, veikošana, braukšana ar lidslpēpi (sky ski), braukšana ar peldmatračiem, pūšliem, ūdensmotocikliem, dažāda tipa laivām**

Centri: **apmācības un atpūtas pakalpojumi** (pirts, grils, pasākumu telpas, pludmales volejbola un futbola inventārs)

- Ūdens aktivitāšu centrs Majoros un prāmju piestātne
- pie jahtu ostām, pie jaunām piestātnēm

## 20. Eirovelo 13 attīstība un sasaiste ar apkārtējo piekrastes teritoriju velo tīklu

- Vidzemes Tūrisma asociācijas velo projektā CentralBalticCycling Eiro Velo 13 Vidzemes piekrastes posms dabā marķēts, 16 velonovietnes un 12 veloinformācijas stendi, sagatavota Vidzemes velomaršrutu karte
- Velomaršruta posmos galvenokārt no Ainažiem līdz Rīgai maršruts sakrīt ar intensīvas autosatiksmes autoceļiem, Kopumā Vidzemē līdz 2020. gadam plānots izbūvēt un attīstīt veloinfrastruktūru vēl 140 km



[www.vidzeme.com/eirovelo13](http://www.vidzeme.com/eirovelo13)

### Eirovelo 13 posmu izbūve un labiekārtošana

vietējo veloceļu izbūve līdz Eiro velo 13



## 21. Pētniecības programma “Studijas par jūru”

---

Rīgas plānošanas reģionam ar garāko piekrasti, ostām un cilvēkresursiem jāpozicionē sevi “par **jūru zinošu, jūru pazīstošu**” reģionu

### Zināšanas, kas palīdz uzņēmumu, pašvaldību un ostu darbā

- Par optimālu ostas ārējo hidrotehnisko būvju veidu un konfigurācijas ar mazāku ietekmi uz krasta procesiem, sanešu plūsmu jūrā
- Par klimata izmaiņu ietekmi uz piekrastes teritorijām (applūšanas, erozijas, ekosistēmu izmaiņu riski)
- Par tūrisma tendencēm (dažādi tūrisma jomas pētījumi);
- Par dūņu izmantošanu dziedniecībā u.c.

Vidējās profesionālās un augstākās **izglītības programmas**

Jaunas **starpdisciplināras mācību programmas**

Zilās izaugsmes viedās specializācijas **klasteru** veidošanās veicināšana

# Tematiskais virziens: AER izmantošana piekrastē

---

## TV: AER izmantošana piekrastē

- 22. Vēja potenciāla izmantošanas pilotprojekti un izpētes projekti
- 23. Saules enerģijas izmantošana
- 24. Līdzdalība starptautiskos projektos (viļņu enerģija)



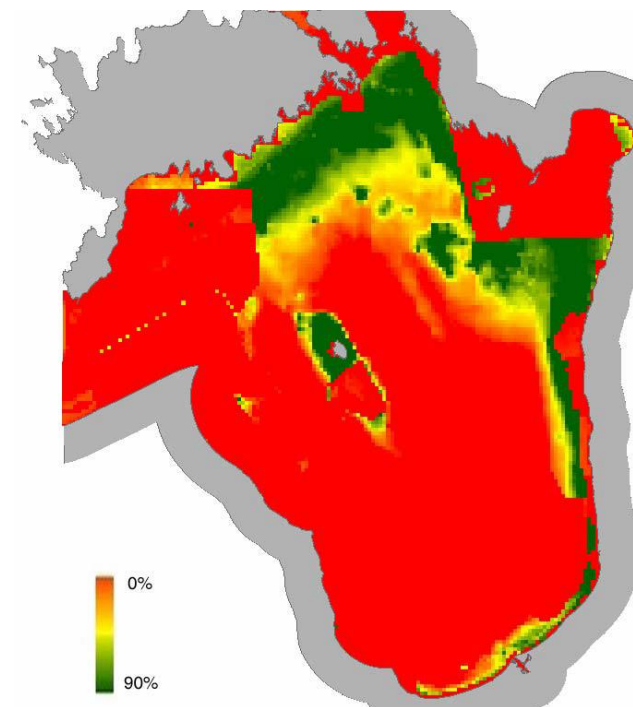
## 22. Vēja potenciāla izmantošanas pilotprojekti un izpētes projekti

Kapitālinvestīcijas ir nesamērīgi augstas pret sagaidāmo vēja parku efektivitāti Rīgas līcī

Lielāks potenciāls vēja potenciāla izmantošanai piekrastē – vēja turbīnu uzstādīšana sauszemē, jo īpaši **Rīgas līča austrumu piekrastē**, kur gada vidējie vēja rādītāji ir tuvu vēja enerģijas efektīviem projektiem

**Pieredzes gūšanas un izpētes projekti**, lai sekotu jaunākajām jūrā uzstādīto vēja parku attīstības tendencēm pasaulē – dizainam, plānošanai un vēja parku konstrukciju daudzfunkcionālai izmantošanai (marikultūra, biomasas, viļņu enerģija u.c.).

Vēja enerģijas izmantošanas projekti



*allinas tehnoloģijas universitātes Jūras sistēmu institūts,  
Projekta Gorwind” ziņojums “Rīgas līča vēja resursu  
piemēroības novērtējums”, 2011, Tallina  
(<http://gorwind.msi.ttu.ee/result>)*

## 23. Saules enerģijas izmantošana

Saules bateriju izmantošana **ēku apsildē un iekārtu darbināšanā, labiekārtojumā** (apgaisojums, baseini, informācijas tablo u.c.)

Saules bateriju **uzstādīšanas, enerģijas uzkrāšanas inovācijas**

**Pilotprojekts** šī SBR projekta ietvaros - **mobilā tālruņa uzlādes punkts pludmalē**

- darbināms ar saules bateriju
- skaita uzlādes reizes (*relatīvi dati par pludmales apmeklējumu*)
- glabā sīkmantas



[www.ekoenergo.lv](http://www.ekoenergo.lv)

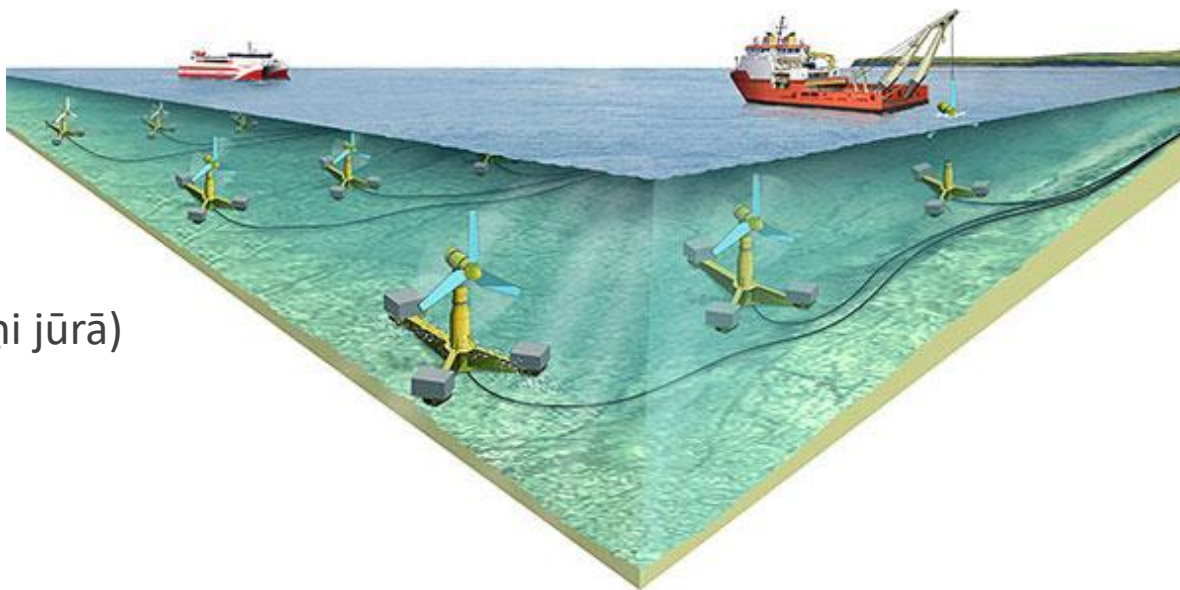
## 24. Līdzdalība starptautiskos projektos (viļņu enerģija)

Pētījumi par viļņu enerģijas izmantošanu

Rūpnieciskie prototipi

Līdzdalība starptautiskajā zinātniskajā sadarbībā

Dažādu alternatīvo enerģijas veidu pētījumi (siltumsūkņi jūrā)



# Tematiskais virziens: Kurortoloģija un veselības tūrisms

---

## 25. Viesmīlības skolas

Viesmīlība ir atslēgas kvalitāte nozarē

Visa veida atbalsta pasākumi kūrortu attīstībai

Jūrmala, Saulkrasti, Rīga u.c. vietas kā atbalsta punkti

Aptver **veselības tūrisma un viesmīlības nozarē strādājošo uzņēmumu un darbinieku vajadzības**

sākot ar investīcijām infrastruktūras attīstībā, jaunu tehnoloģiju ieviešanā un beidzot ar darbinieku apmācībām, jaunu pieeju aprobāciju sezonas darba apstākļos



[www.visitjurmala.lv](http://www.visitjurmala.lv)

**kūrorta poliklīnikas atjaunošana Jūrmalā**



# ieviešana

---

# Ieviešana projektu veidā

## projektu ietvars plānošanas periodam pēc 2020.gada

Rīgas plānošanas reģiona mērķteritorijai “Piekraste”

### Ieviesēji

- Rīgas plānošanas reģions
- Pašvaldības
- NVO
- Uzņēmumi
- Sadarbībā ar valsts iestādēm un starptautiskajiem partneriem



# Ieviešana projektu veidā

---

Nākamais solis ir prioritāro projektu izstrāde

– pamatošana, sadarbības partneru identificēšana un konkrēto aktivitāšu plānošana

## Prioritātes – stratēģiskās projekta idejas

- **Ostas – piekrastes ekonomiskās attīstības un zināšanu centri**

Ostu apsaimniekota programma jaunuzņēmumiem, zinātniekiem, publiskās infrastruktūras sakārtošana

- **Piestātņu tīklojums**

Jahtostas, laivu piestātnes/slipi, ūdens aktivitāšu centri

- **Piekrastes pamata infrastruktūra**

Transporta un gājēju infrastruktūra, pludmales labiekārtojums, mobilitātes punkti, Eirovelo

- **Zinātnieki piekrastei**

- Zilās izaugsmes viedās specializācijas klāsteri, zinātniskā pētniecība, pilotprojekti, starpdisciplināra studiju programma, apmācību moduļi vidējās un profesionālās izglītības programmās