

# RĪGAS METROPOLES AREĀLA MOBILITĀTES TELPISKĀ VĪZIJA

---

## *PROJEKTS*

Rīgas metropoles areāla mobilitātes telpiskā vīzija  
Ziemeļjūras - Baltijas jūras transporta koridorā (NSB CoRe)

# Aldara muzejā (16/10/2018)



## Kas notika

Ādažu Gaujas ielas, Salaspils un Siguldas **pašvaldību ērto ielu paraugi**

**EDzL, ATD vīzijas un plāni**

**Rail Baltica kā mobilitātes pārmaiņu katalizators**

*Prezentācijas un kopsavilkums epastā*



16102018\_seminara\_  
kopsavilkums.pdf

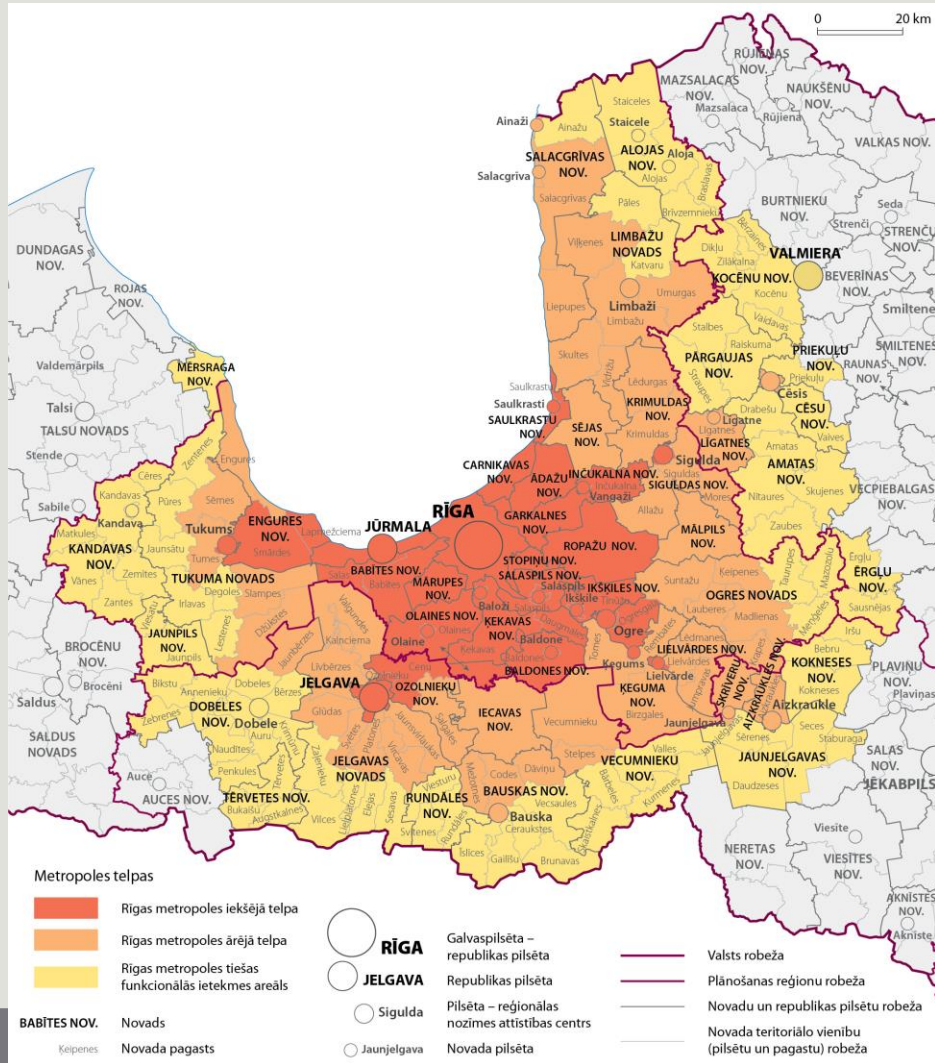
## Galvenie secinājumi

50 gadus atpakaļ veidota transporta telpa un infrastruktūra

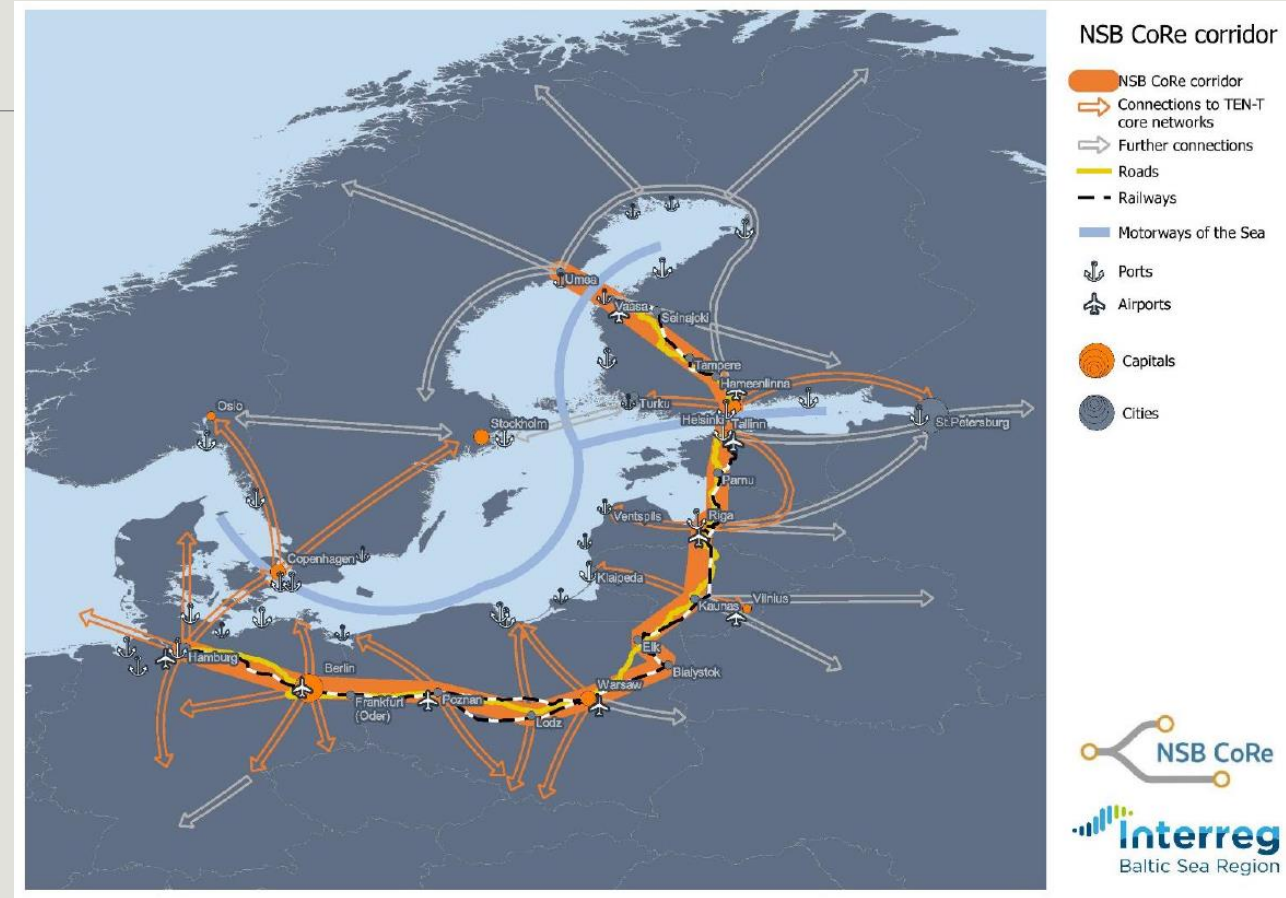
Rīgas un aglomerācijas **mugurkauls – dzelzceļš**

**Pilsētvide, kas sacenšas ar personīgā auto vides kvalitāti**

# Rīgas metropoles areāla mobilitātes telpiskā vīzija



# Ziemeļjūras - Baltijas jūras transporta koridorā (NSB coRe)

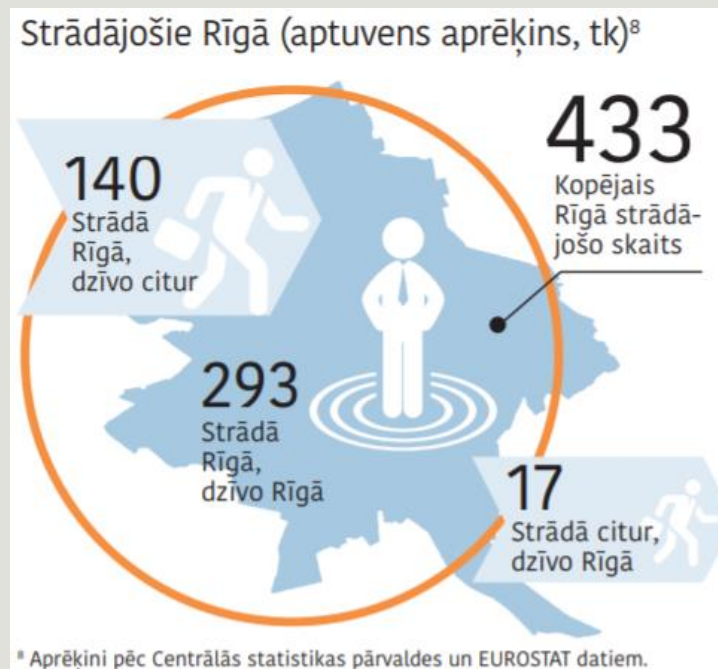




# ESOŠĀ SITUĀCIJA

Dzīve  
piepilsētā,  
darbs Rīgā

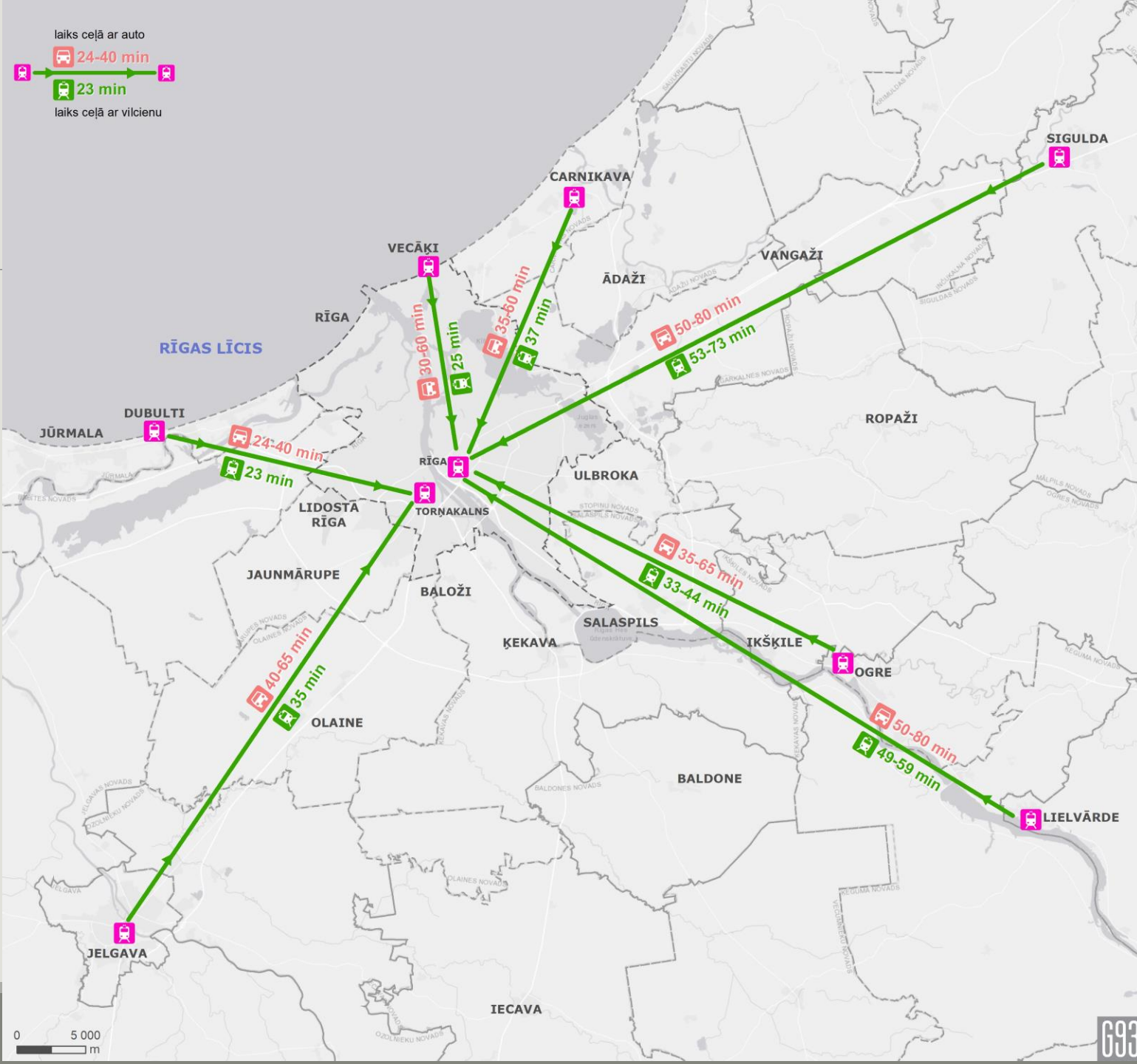
- svārstmigrācija
- dzīvesveids
- braukšanas paradumi



# Ikdienas braucieni ilgāki

Sabiedriskais transports, velo,  
vilciens kļūst populārāks,  
bet lēni

ātrāk ar vilcienu





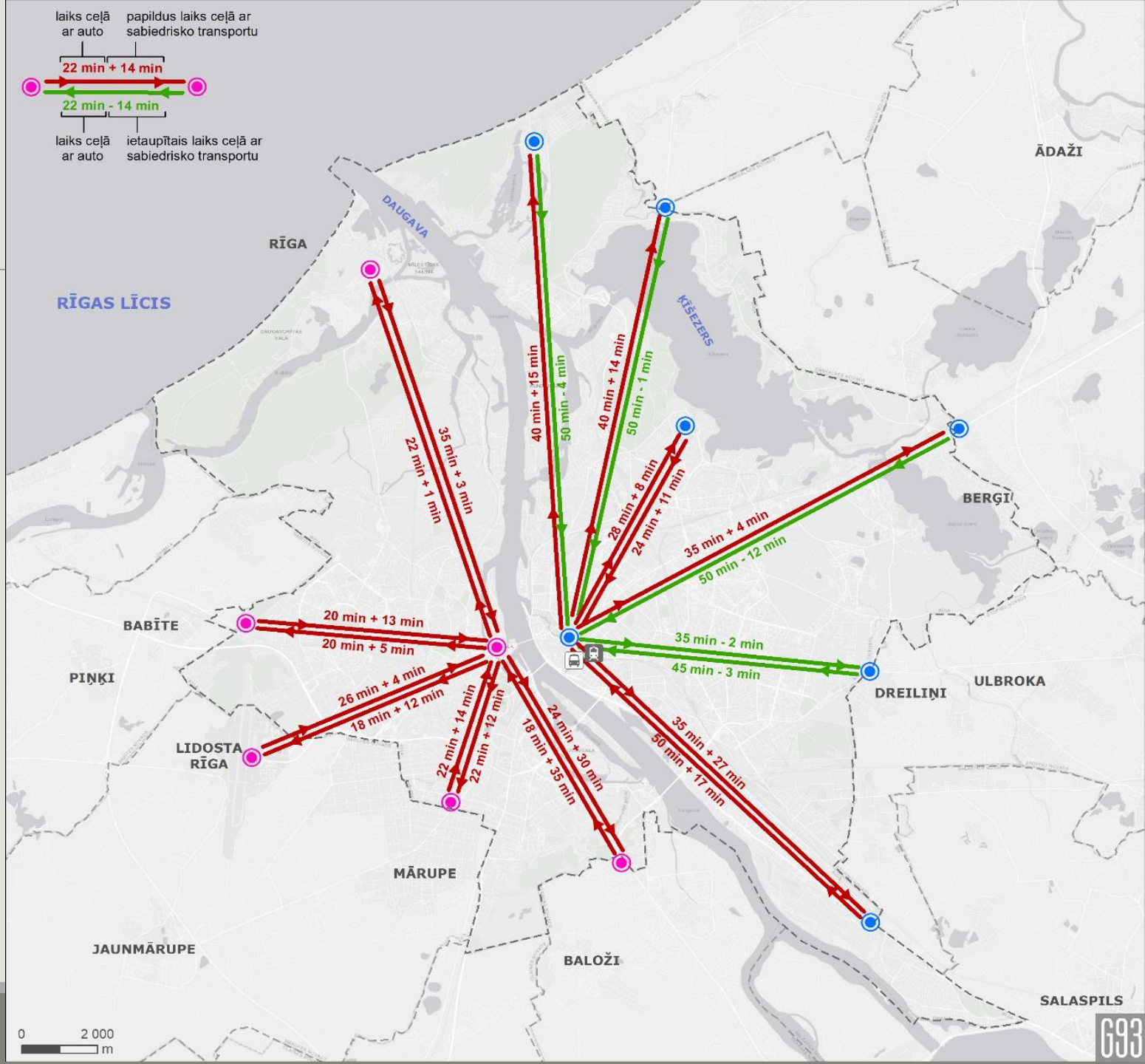
# Ikdienas braucieni ilgāki

Maz sabiedriskā transporta joslu

*Ātrāk ar sabiedrisko*

*Ātrāk ar auto*

**Plkst. 8.00**

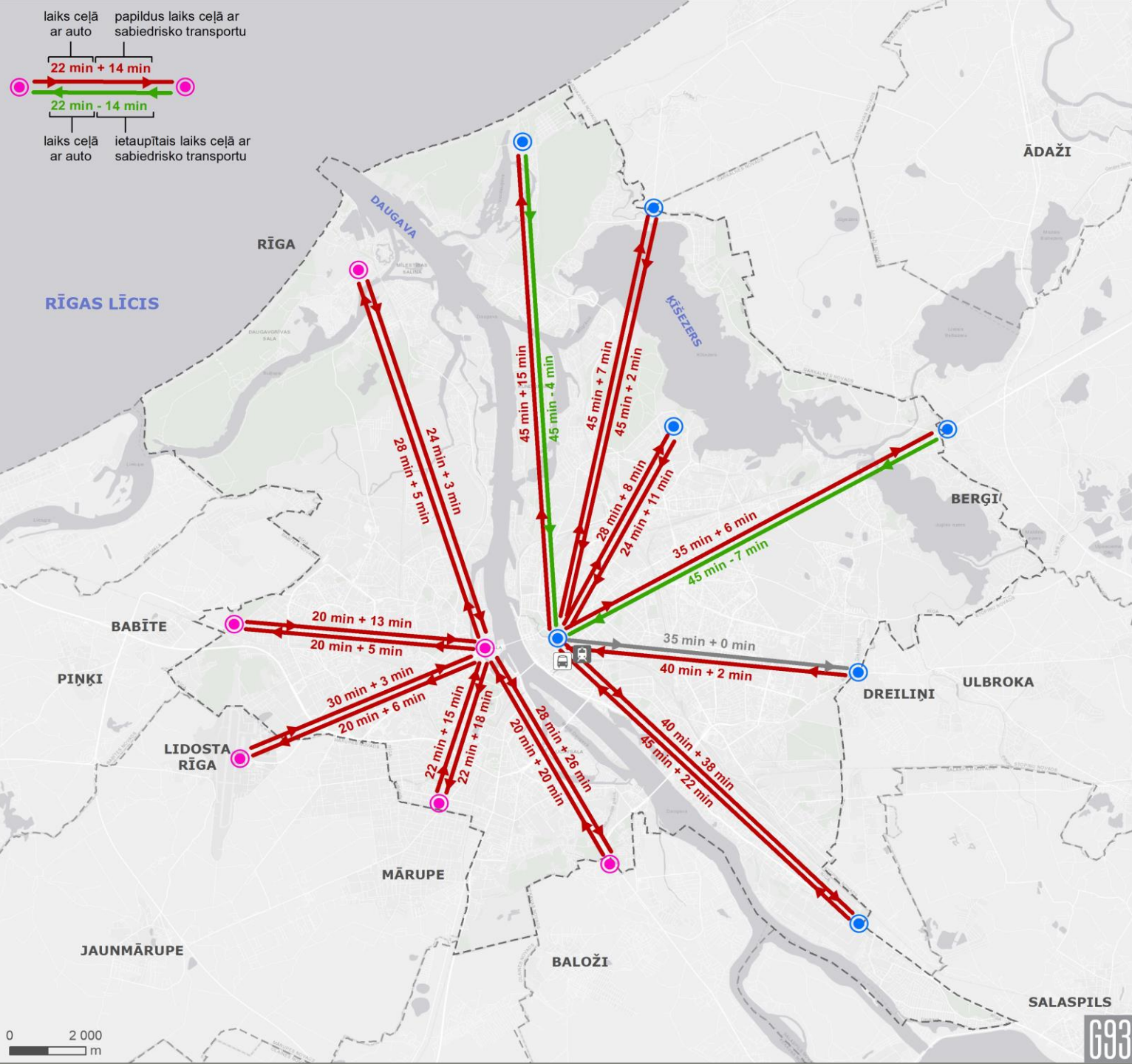


# Ikdienas braucieni ilgāki

*Ātrāk ar sabiedrisko*

*Ātrāk ar auto*

**Plkst. 12.00**



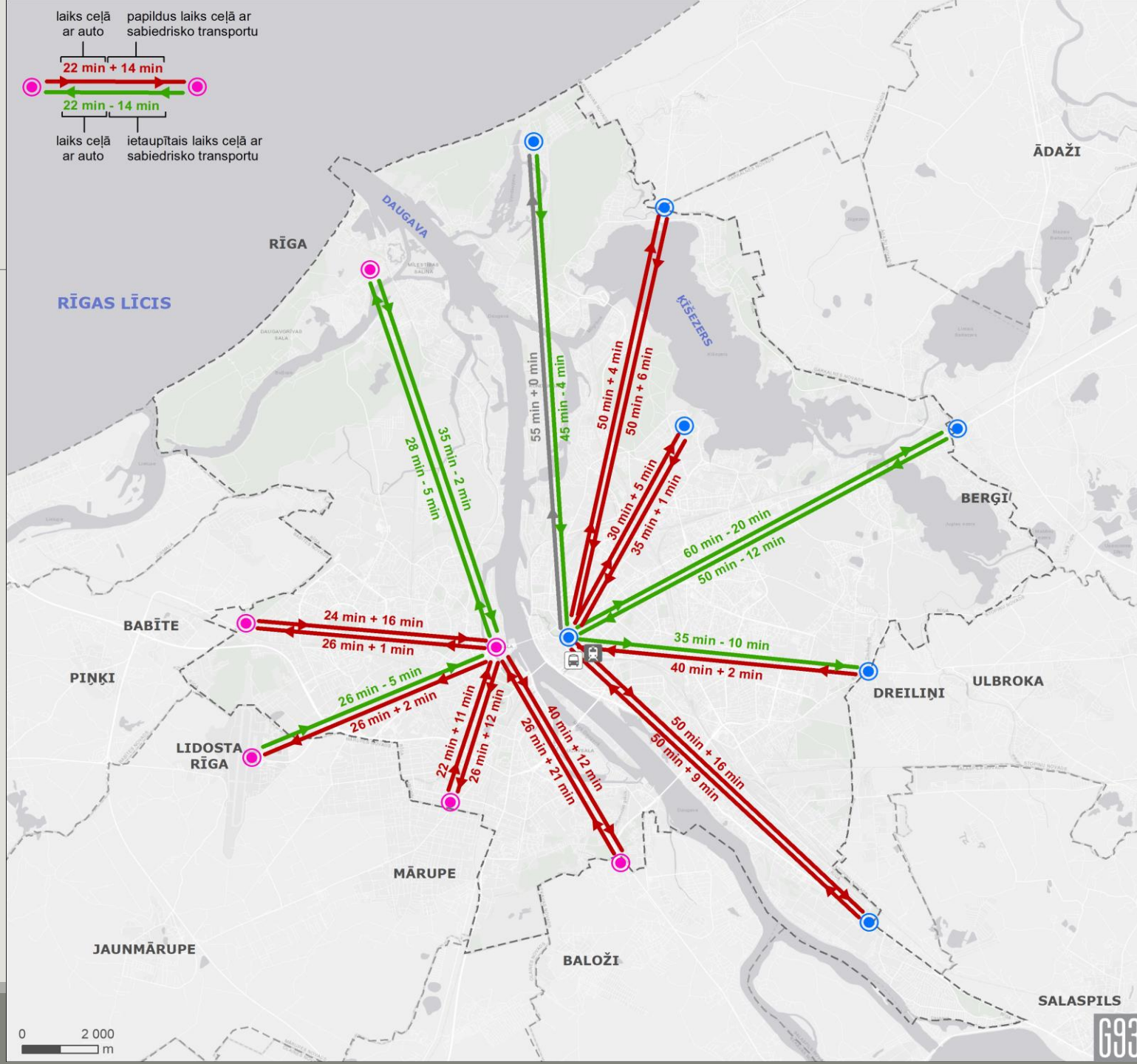


# Ikdienas braucieni ilgāki

*Ātrāk ar sabiedrisko*

*Ātrāk ar auto*

**Plkst. 17.00**

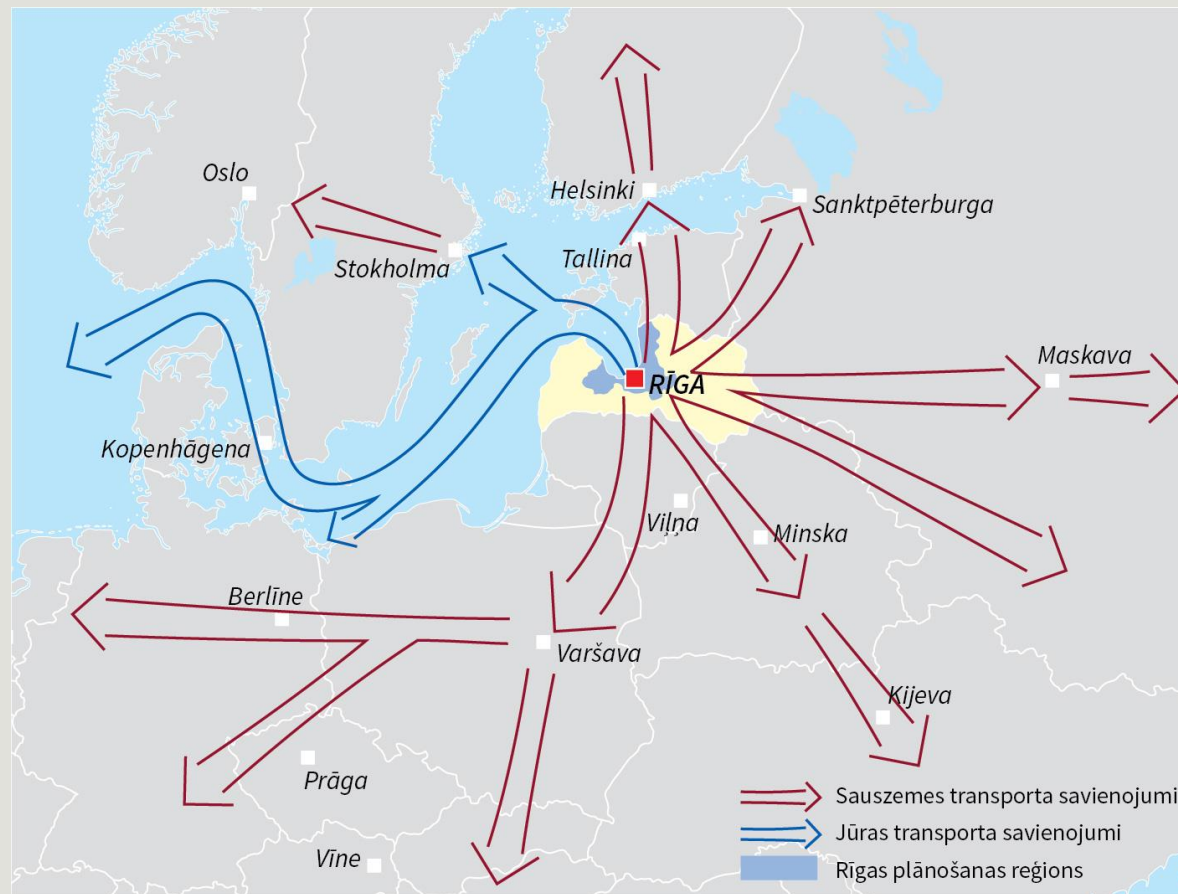




# Rīgas metropoles areāls 2030

**Rīga - Ziemeļeiropas metropole, starptautisks kultūras, zinātnes, biznesa centrs, transporta mezgls**

(ārējā sasniedzamība)

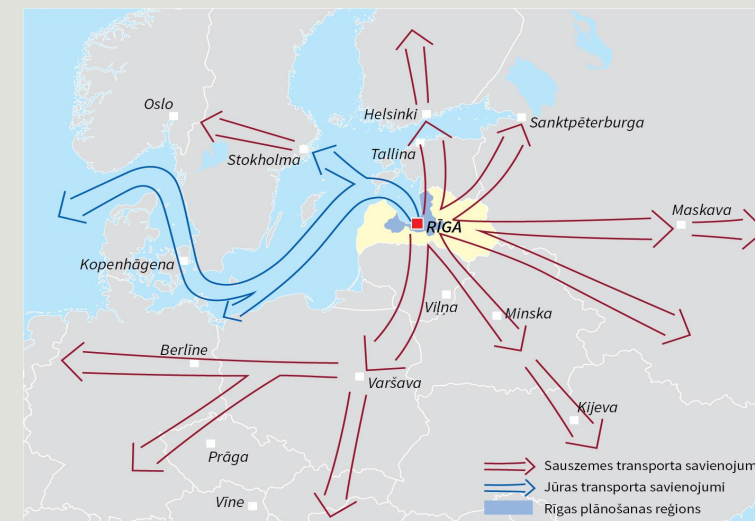
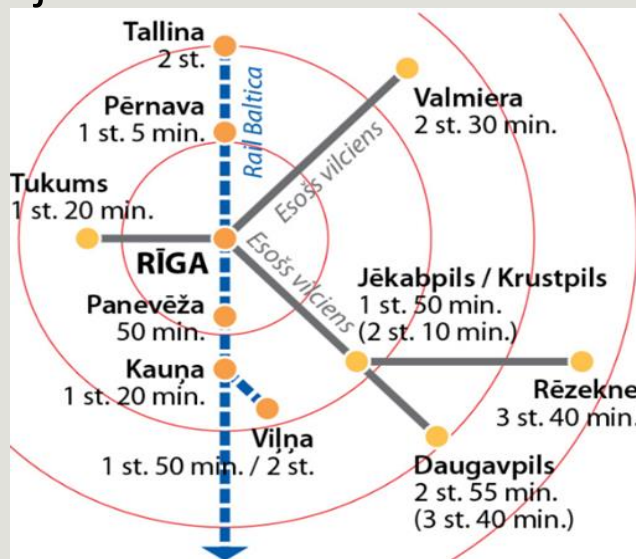


# ārējā sasniedzamība

## Rail Baltica

jauna, savienota Baltijas telpa  
biznesam, dzīvošanai un atpūtai

Centra un lidostas dzelzceļa  
savienojums

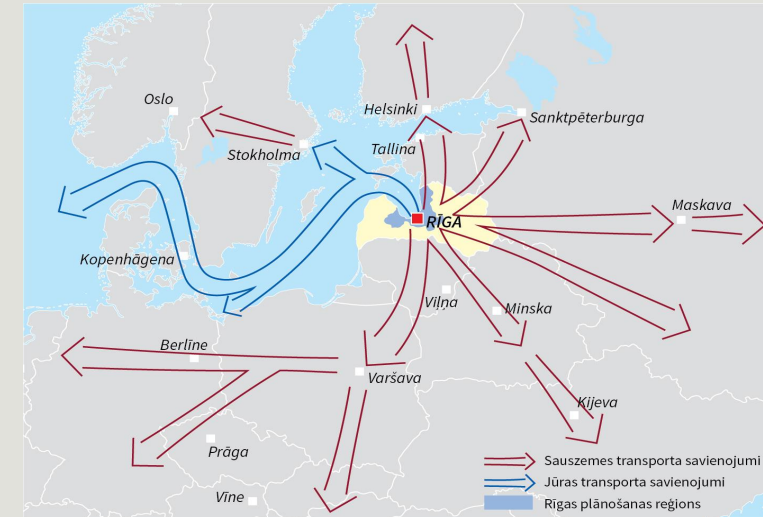
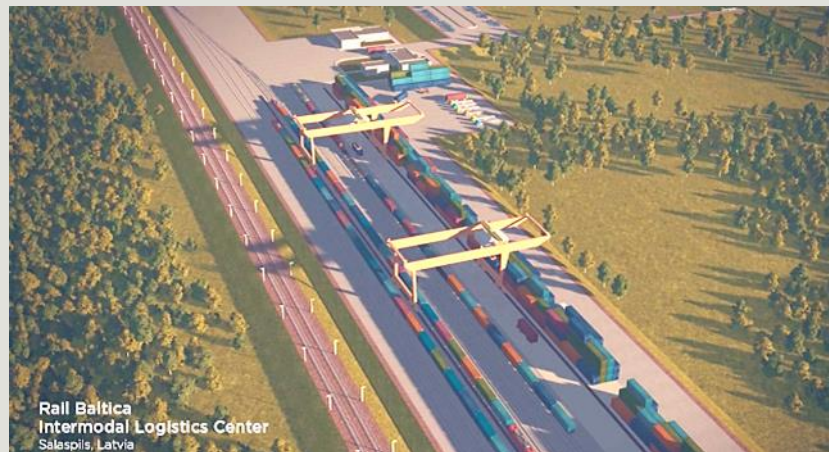




# ārējā sasniedzamība

## Rail Baltica

Intermodālais **kravu terminālis Salaspils novadā** ar integrētu abu sliežu platuma dzelzceļu un TEN-T tīkla autoceļa (Via Baltica) infrastruktūru

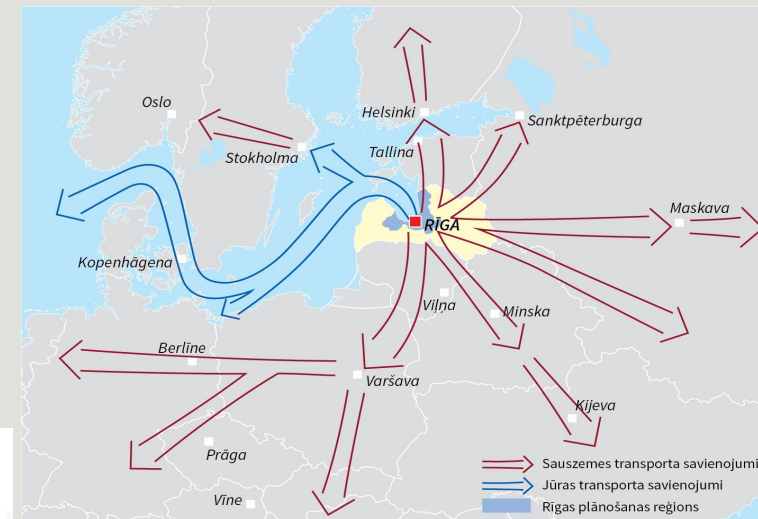


# ārējā sasniedzamība

## starptautiskā lidosta "Rīga"

5. un 6. infrastruktūras kārta (12 miljonu apkalpošanai)

Rail Baltica dzelzceļa savienojums un stacija lidostā



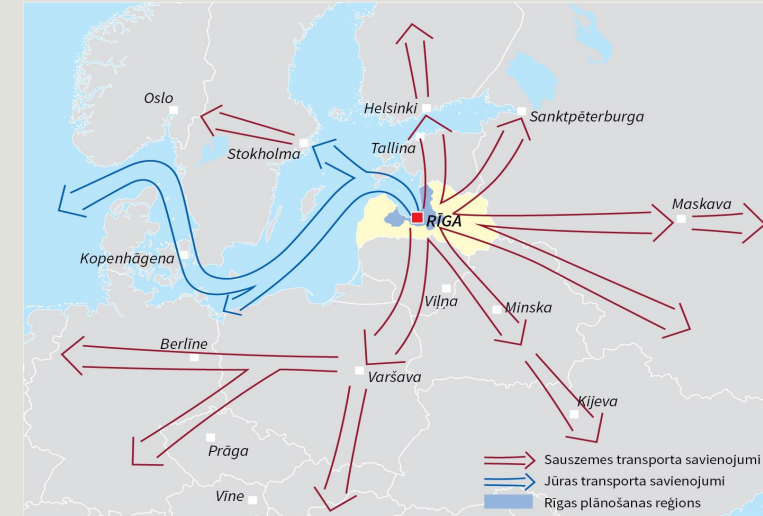


# ārējā sasniedzamība

## Rīgas centrs

Rīgas centrālā dzelzceļa stacija – multimodāls transporta mezgls, **starptautisks mobilitātes centrs**

publiskās ārtelpas ziņā  
ērtākā Eiropas dzelzceļa stacija



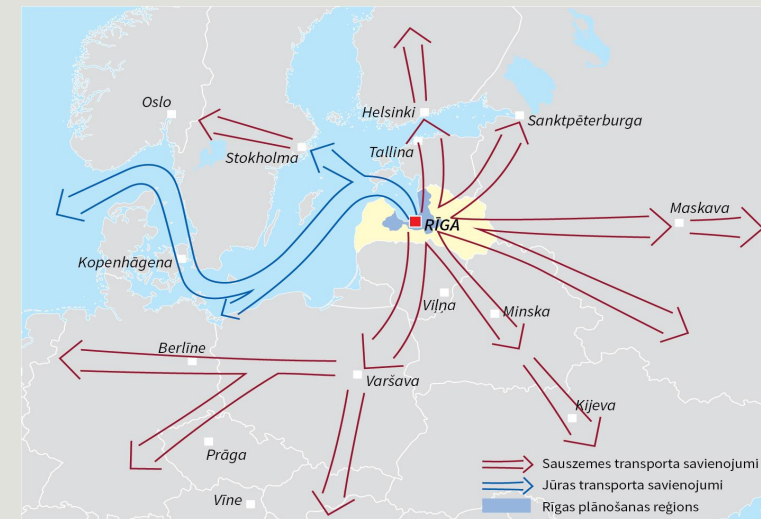
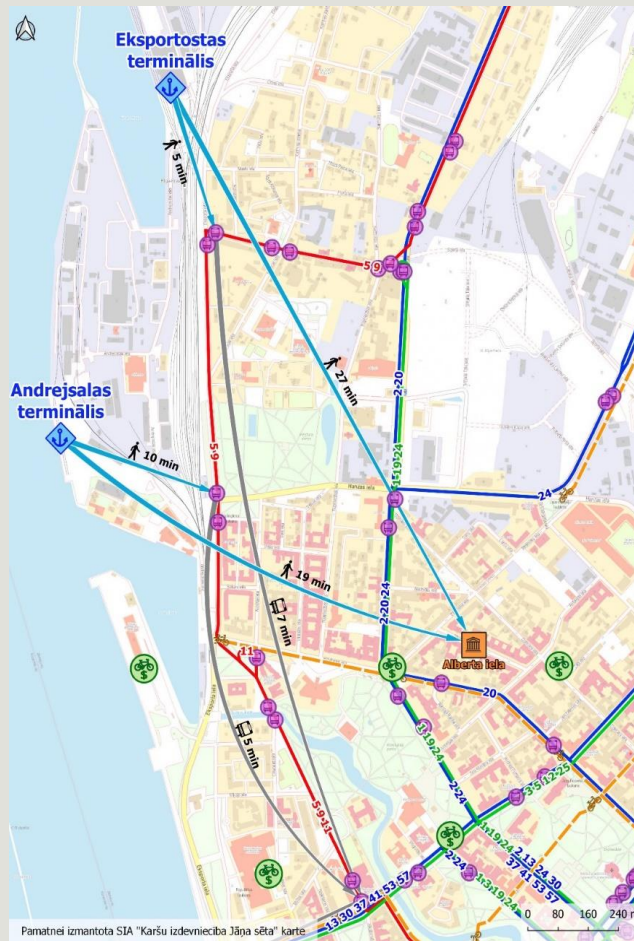
# ārējā sasniedzamība

## Rīgas brīvosta

Kruīza kuģu piestātnes  
Andrejsalā, Ekspertostā;

Rīgas pasažieru osta un  
prāmju satiksme ar  
Zviedriju

Brīvostas infrastruktūra



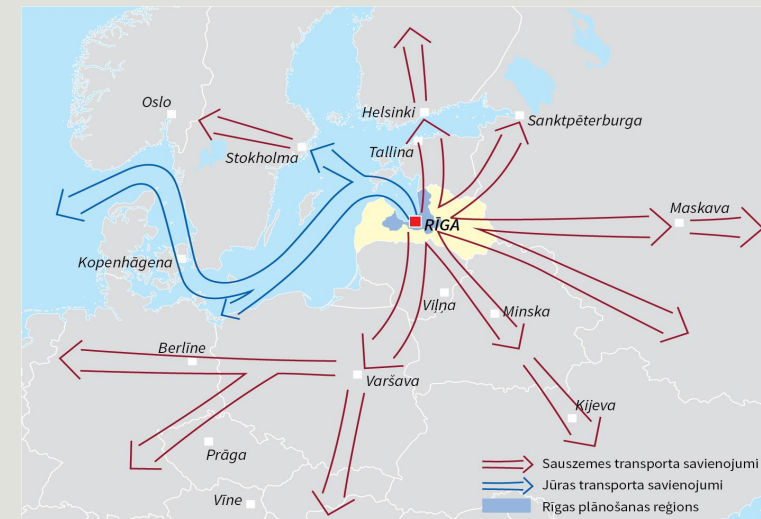


# ārējā sasniedzamība

## Dzelzceļa savienojumi ar NVS

1520 mm dzelzceļa pievienošana Rail Baltica terminālim

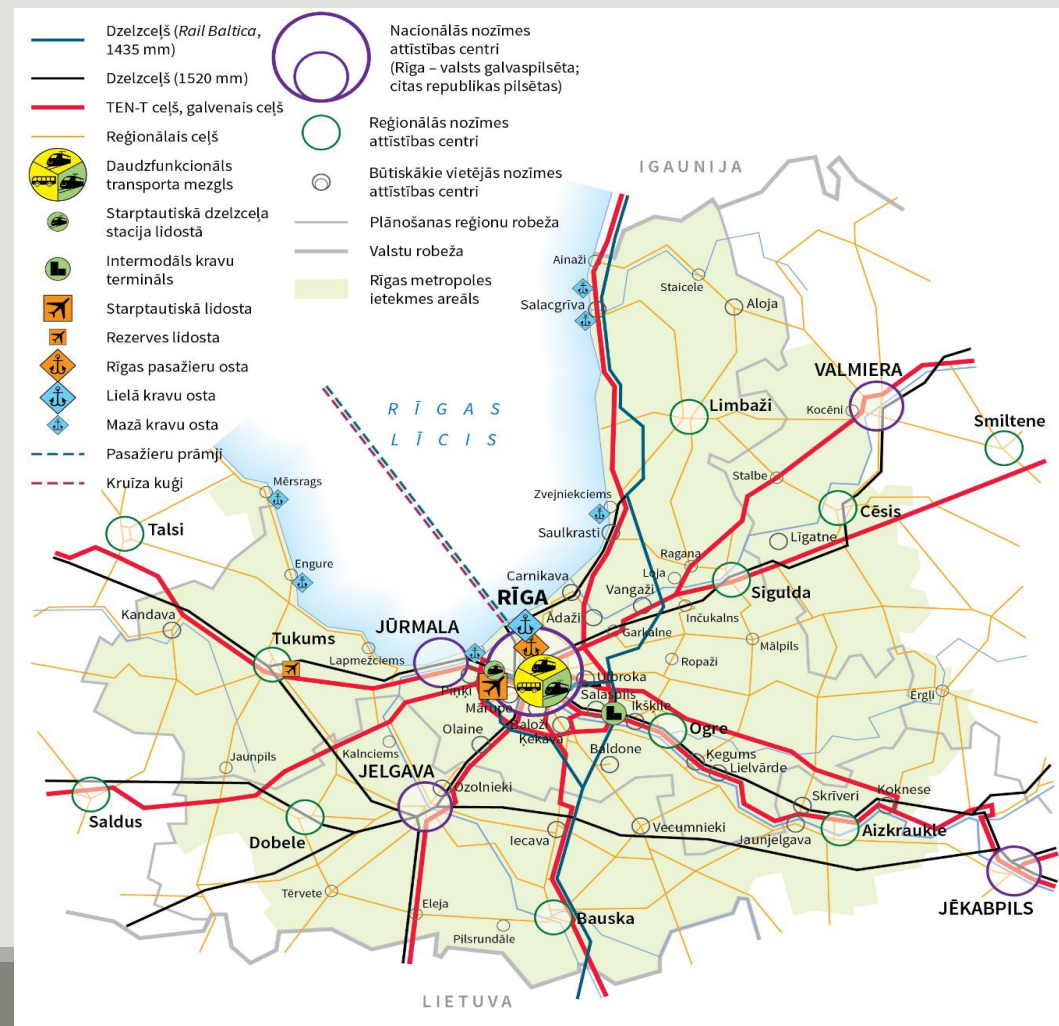
Ilgtermiņā - apiet Rīgas centru (kreisā krasta savienojums ar ostām)



# Rīgas metropoles areāls 2030

Rīga – valsts galvaspilsēta, reģiona kultūras, zinātnes, biznesa centrs, transporta mezgls

(iekšējā sasniedzamība)



# iekšējā sasniedzamība

## Karkass - dzelzceļš

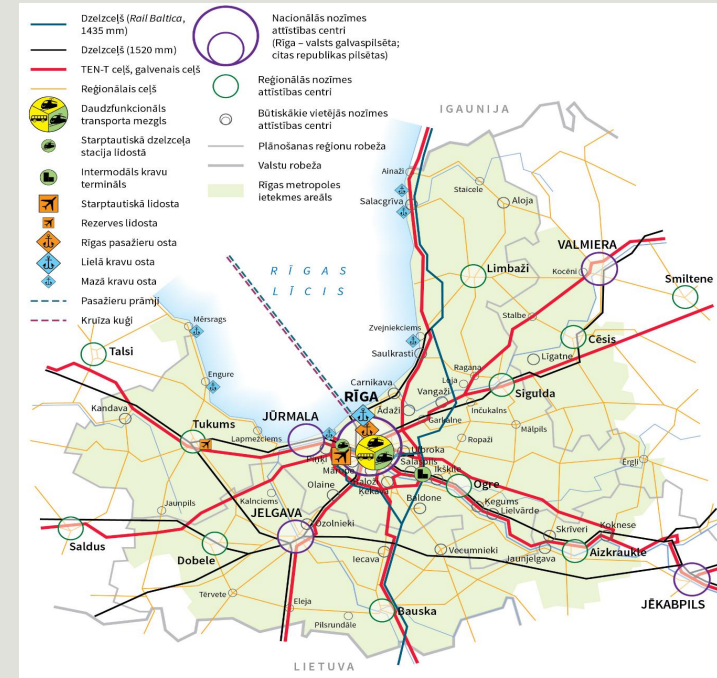
Vilciens -

Reģionālais un piepilsētas autobuss -

Publiskajā un privātajā sektorā balstīti mobilitātes pakalpojumi -

ērtai velo un gājēju kustībai rekonstruētas ielas

25,7 milj. pasažieru 3 gadus pēc elektrovilcienu iegādes





# iekšējā sasniedzamība

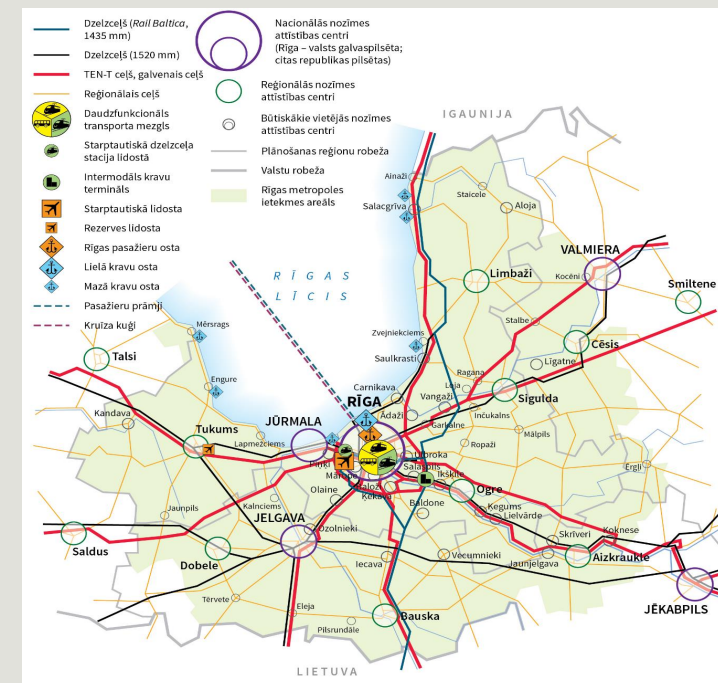
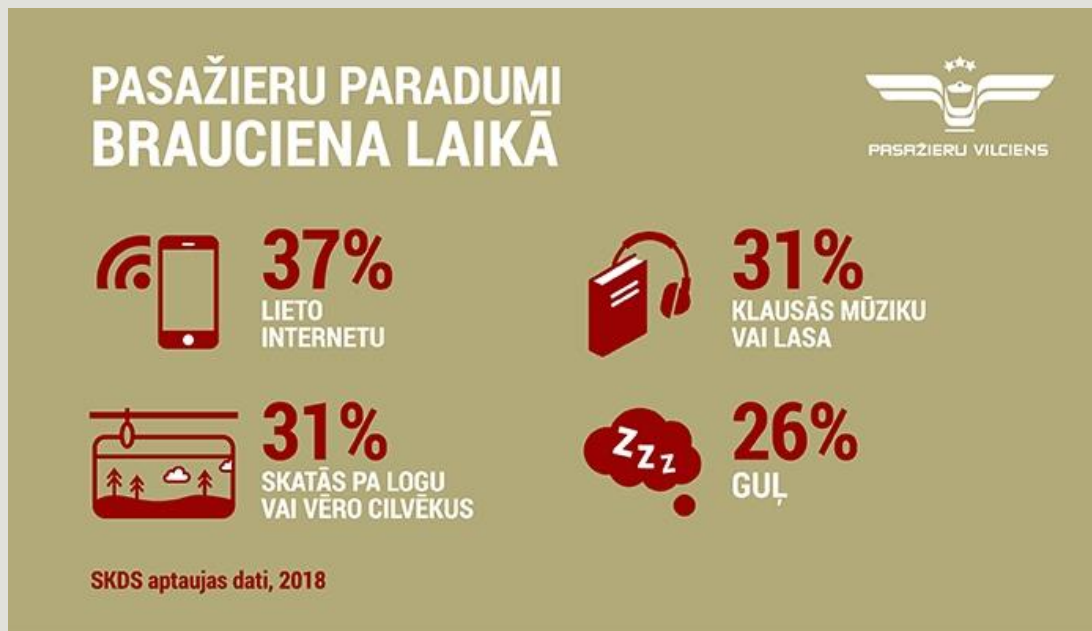
## Karkass - dzelzceļš

### Moderns vilciens

jauni elektrovilcieni

- wifi
- kondicionēšanas un klimata kontroles sistēma
- iespējas uzlādēt viedierīces
- labierīcības
- ērti cilvēkiem ar īpašām vajadzībām
- moderns interjers

pielāgotas platformas palielināts ātrums  
mobilitātes punkti pie stacijām  
vienotā biļete

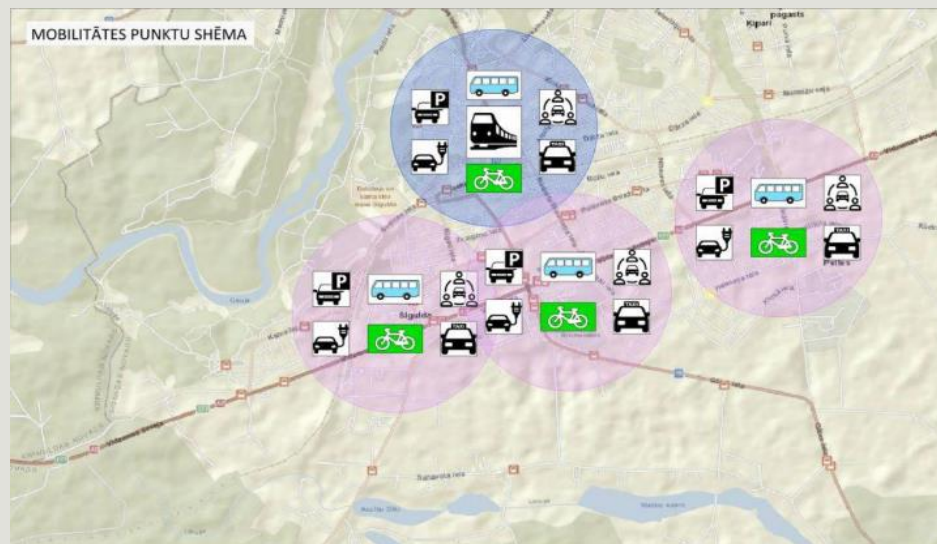


# iekšējā sasniedzamība

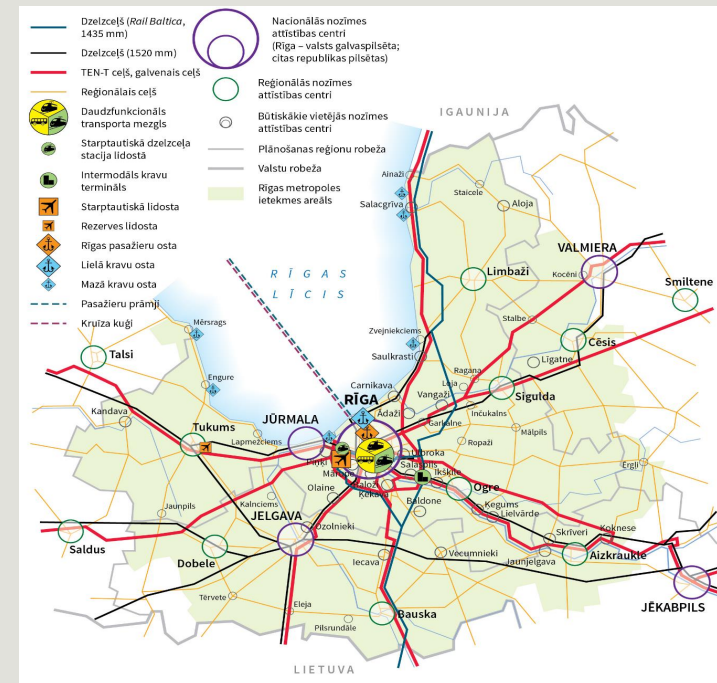
## mobilitātes punkti

Lielie MP – pie dzelzceļa stacijām pilsētās

Mazāki, lokāli MP



pārkāpšana no viena transporta veida uz otru, ērti savienojumi starp ceļojuma mērķiem un atbalsta infrastruktūra un pakalpojumi “pēdējam kilometram”



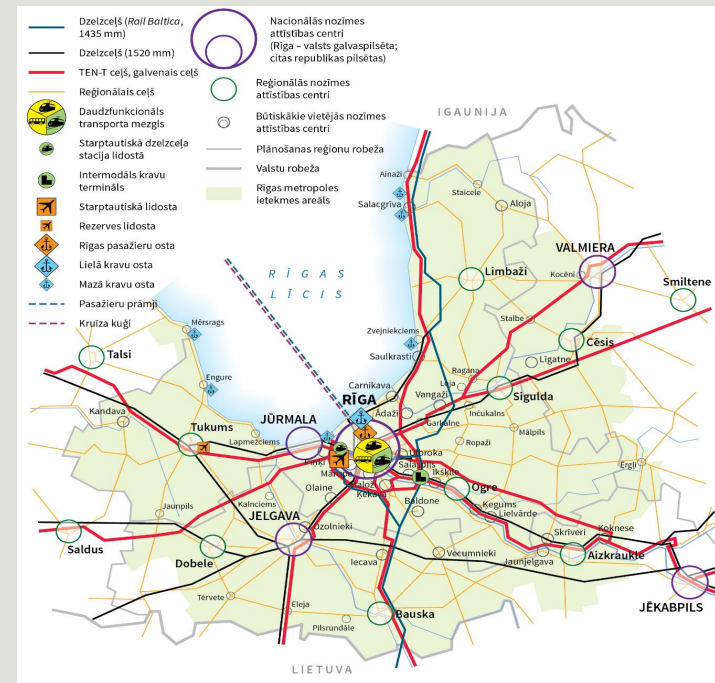
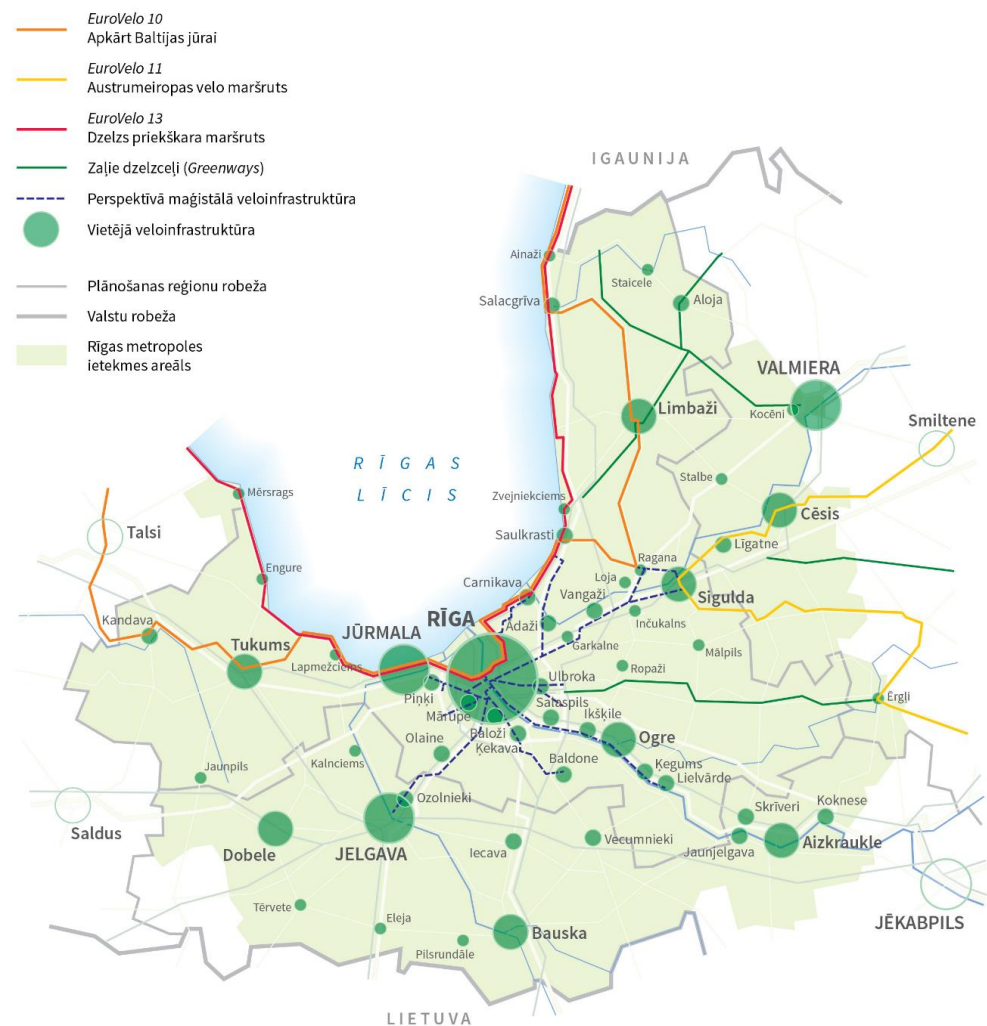
# iekšējā sasniedzamība

## Velo

Savienojumi starp Rīgu un reģiona pilsētām

- Tūrists lieto visā veloceļa garumā
- Iedzīvotājs ikdienā – veloceļa posmā

Velo infrastruktūra pilsētvidē





# iekšējā sasniedzamība

## Ūdensceļi

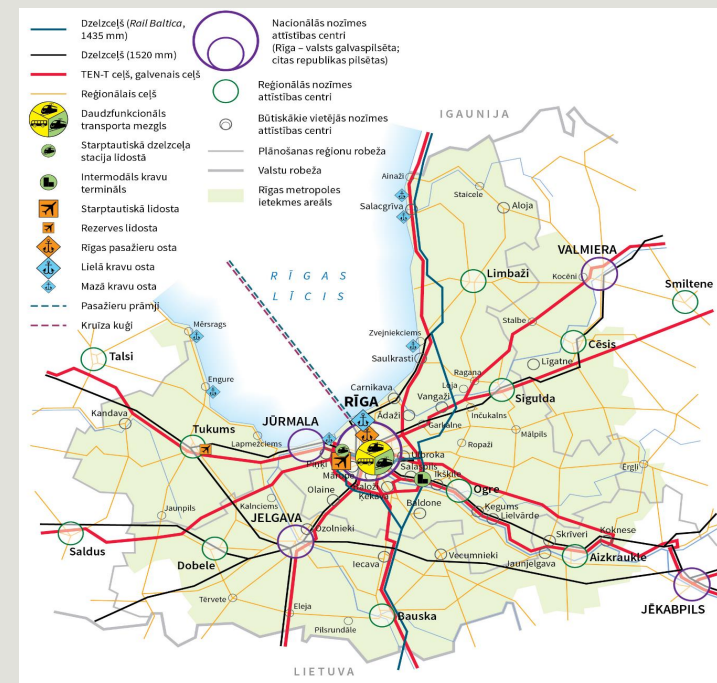
### Upju prāmji

- starp Bolderāju un Mangaļsalu,
- starp Vecmīlgrāvi uz Bolderāju,
- Jūrmalā starp Lielupes krastiem

### Vairāk laivu piestātņu

### Vairāk krastmalu pieejamības

### Daugavas – Gaujas ūdeņu ceļš



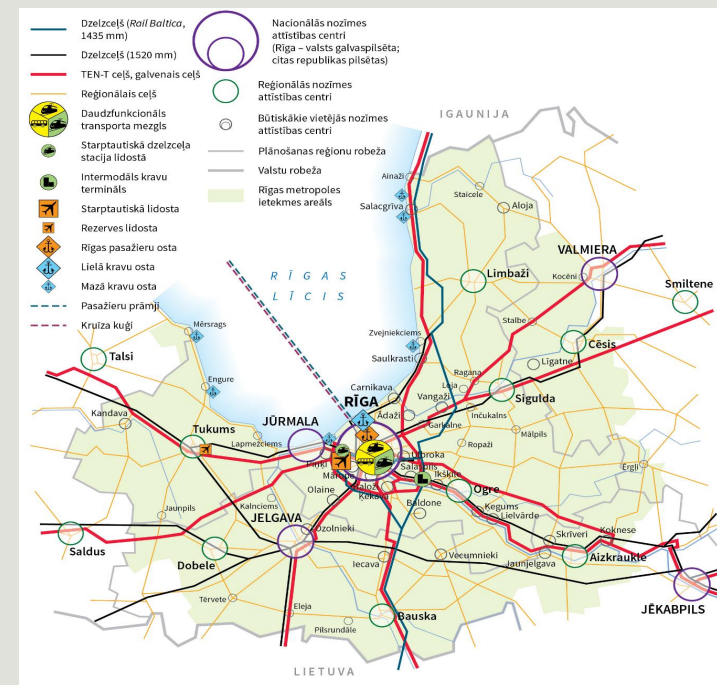
# iekšējā sasniedzamība igtermiņā

## Rail Baltica reģionālā satiksme

Augs reģiona centri (Salacgrīvas, Skultes ostas)

## Sliežu ceļu pagarināšana līdz Pierīgai

Tramvajs līdz Ādažiem, Ķekavai



# iekšējā sasniedzamība ilgtermiņā

Mini

E

Hybrid

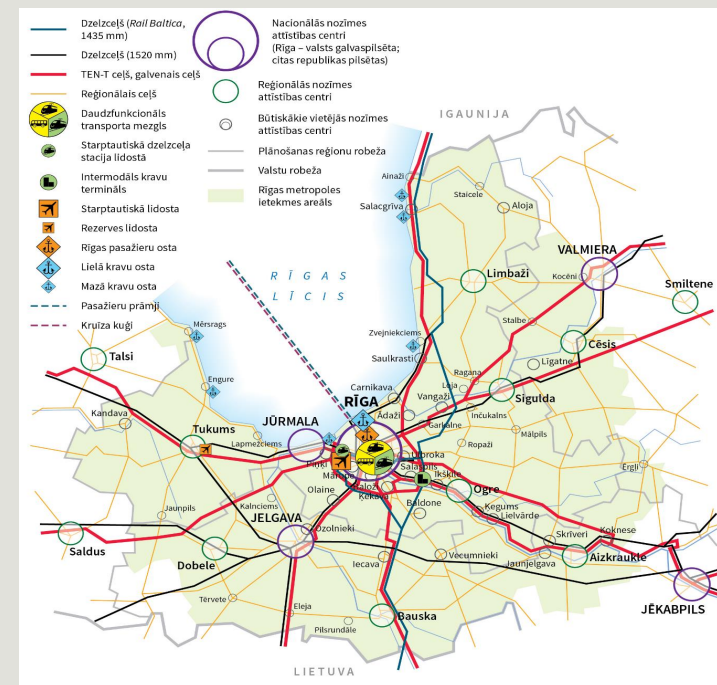
..



Navigācija ar  
virtuālās realitātes  
brillēm

Lietu internets 5G

Jaunās paaudzes  
mobilitātes  
pakalpojumi

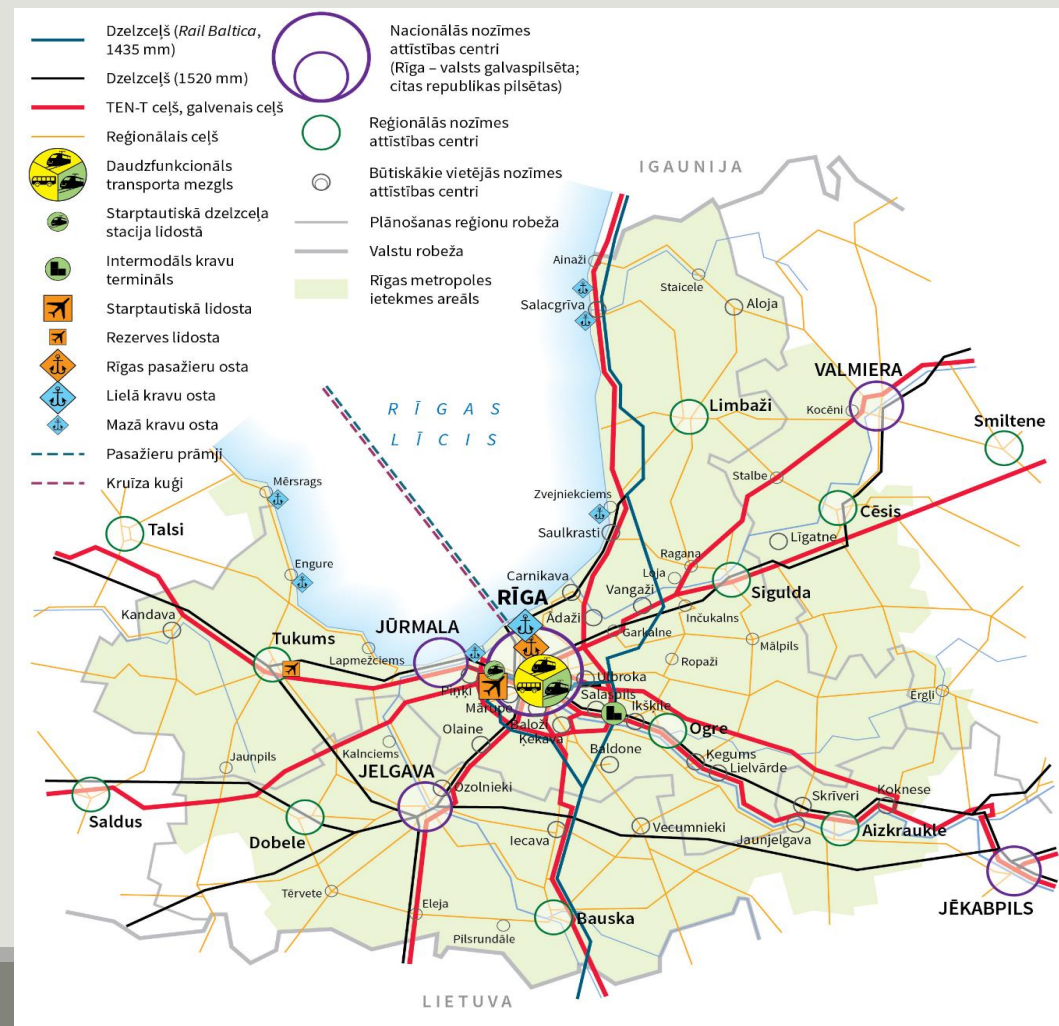




# Rīgas metropoles areāls 2030

## Uzlabota mobilitāte Rīgas metropoles areāla lauku teritorijās

(iekšējā sasniedzamība)



# Uzlabota mobilitāte Rīgas metropoles areāla lauku teritorijās (rurban)

arī laukos dzīvojot, iedzīvotājs nav nošķirts no starptautiskās kultūras, izglītības un biznesa vides, no globāliem notikumiem

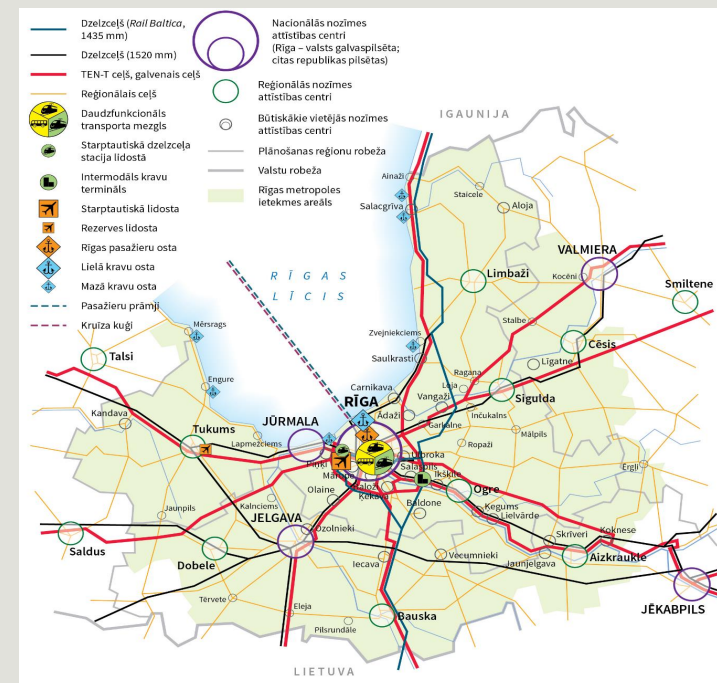
daudz pieejamāka ātrvilcienu, gaisa un jūras satiksme

automašīna vai velosipēds, piegāžu un kravas transports

kvalitatīvs vietējo ceļu tīkls

lauku iedzīvotāju mobilitāte līdz centriem, tūristu ceļošanas iespējas

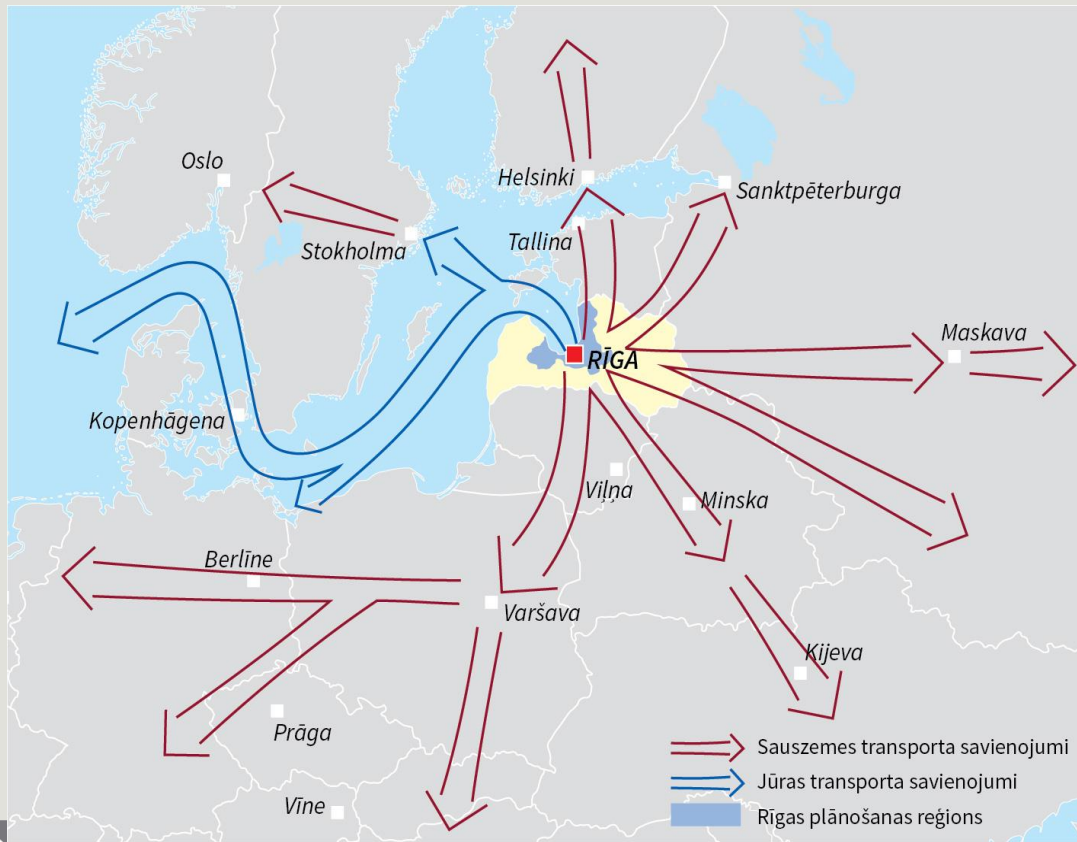
reģionālā autobusu satiksme, t.sk. lokveida pa Rīgas apvedceļu, Rīgas pierobežas iekšējā lokā, nešķērsojot centru



# Rīgas metropoles areāla transporta attīstības iespējas

## DISKUSIJA VIEDOKĻI

### Ārējā (starptautiskā) sasniedzamība



### Iekšējā sasniedzamība

