

KAPACITĀTES PAAUGSTINĀŠANA

Katrai pilsētai būs savi risinājumi, kā paaugstināt kapacitāti, lai maksimāli izmantotu finanšu instrumentus. Lūk, dažas iespējas:

- **Mācīšanās darot** – pieredze var būt lielisks skolotājs, tāpēc pilsētām būtu jāiesaista savi vadošie speciālisti finanšu instrumentu izstrādē. Tas var ietvert sadarbības veidošanu ar vadošajām iestādēm ex ante novērtēšanas procesā un darbu pie savlaicīgas sadarbības ar projektu virzītājiem. Ja tiek izmantota ārējā ekspertīze, pilsētām būtu jānodrošina mācīšanās un prasmju nodošana savai komandai, kas tiek apgūtas darba procesa laikā.
- **Profesionāļi ar atbilstošām prasmēm organizācijā** – pilsētām būtu jācenšas atrast šos īpašos cilvēkus ar nepieciešamo pieredzi savā organizācijā, kuri strādās jaunajā komandā darbā ar finanšu instrumentiem. Profesionāļi, kas agrāk strādājuši finanšu iestādēs un kuru kompetence var aizpildīt plaisu, var būt finanšu un juridiskajā nodaļā.
- **Jaunu darbinieku – ekspertu atlase** – lai paplašinātu prasmju bāzi, pilsētām būtu jāapsver jaunu darbinieku

atlase ar nepieciešamajām prasmēm, kas strādātu kopā ar esošajām komandām. Pilsētām būtu jācenšas, lai, meklējot profesionāļus ar pilsētvīdus attīstības pieredzi, atlases procesā piedalītos arī fonda pārvaldītājs, kas novērtētu viņu know-how par finansēšanu;

- **Personāla norīkošana no aģentūrām** – īstermiņa norīkojums no aģentūrām var palīdzēt abām pusēm vairot zināšanas par finanšu instrumentu īstenošanu. Tā varētu būt apmaiņas programma ar fonda pārvaldītāju, kas ļautu dalīties zināšanās un veicināt izpratni par otras puses prioritātēm; un
- **Ārējiem ekspertiem** – finanšu instrumenti ir sarežģīti, un bieži vien ārējā ekspertīze būs labākais veids, kā ātri nodrošināt investīcijas prioritārajos projektos. Pilsētām būtu jāatrod profesionāli konsultāciju uzņēmumi, kas aktīvi darbojas savā jomā un var palīdzēt. Papildus konsultantu tiešai iesaistei, pilsētām būtu jānodrošina projektu virzītāji meklēt konsultanta padomu jau priekšlikumu izstrādes sākumposmā.

fi-compass

EIB izveidos un nodrošinās finanšu instrumentu tehniskā atbalsta platformu ar mērķi atvieglot FI izmantošanu Eiropas strukturālajos un investīciju fondos. Platformas ietvaros EIB nodrošinās vadību ar rokasgrāmatu un vadlīniju palīdzību, kā arī ar kapacitātes stiprināšanas pakalpojumiem, izmantojot mācības klasē vai

e-mācības. Pilsētām un to partneriem būtu jācenšas izmantot šo platformu zināšanu un pieredzes papildināšanas nolūkā, kā arī lai veidotu sakarus ar citām pilsētām, tādējādi atvieglot mācīšanos un nodrošinot savstarpēju atbalstu.

PAPILDINFORMĀCIJA

Šis dokuments ir izstrādāts kā ceļvedis dažos būtiskos jautājumos saistībā ar finanšu instrumentiem. Tā kā šī ir ārkārtīgi tehniska un sarežģīta joma, ir svarīgi, lai pilsētas un vadošās iestādes, kas cenšas virzīt FI, saņemtu savu ekspertu padomu.

Vairāk informācijas par FI var iegūt Komisijas tīmekļa vietnē: http://ec.europa.eu/regional_policy/thefunds/fin_inst/index_en.cfm

Lai uzzinātu vairāk par CSI Europe projektu, lūdzam apmeklēt tīmekļa vietni: www.urbact.eu/csieurope

GADĪJUMA IZPĒTE

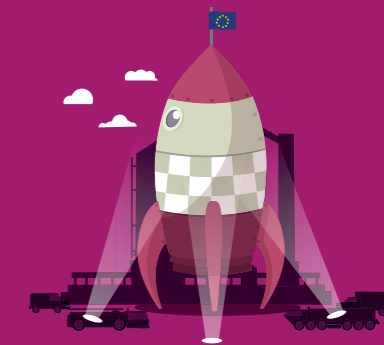
Mūsu tīmekļa vietnē ir atrodama gadījuma izpēte, kurā izklāstīts, kā JESSICA iniciatīvas Londonā atbalstam tika izmantots ELENA finansējums.



Making financial instruments work for cities

CSI EUROPE TEHNISKĀ PALĪDZĪBA UN FINANŠU INSTRUMENTI

CETURTAIS TEMATISKAIS DOKUMENTS



CSI Europe tīklojums tika izveidots programmas URBACT ietvaros ar mērķi iedarbināt finanšu instrumentus pilsētu labā. Šis tematisko dokumentu kopums iepazīstina ar svarīgākajiem nosacījumiem veiksmīgai finanšu instrumentu īstenošanai, lai atbalstītu pilsētvīdus attīstību, izmantojot aizdevumus un citus ieguldījumus, nevis grantus.

SVARĪGĀKAIS

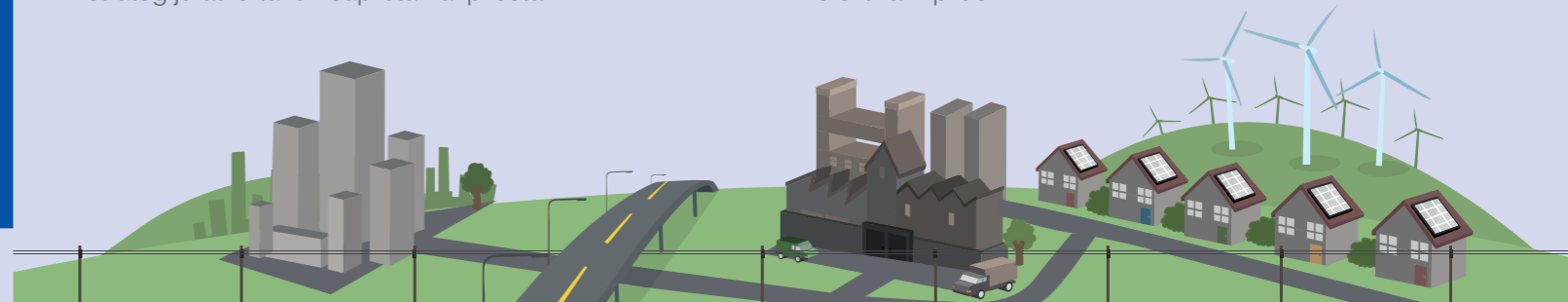
- Lai paaugstinātu pilsētu kapacitāti ar mērķi maksimāli izmantot finanšu instrumentus, ir nepieciešams tehniskais atbalsts. Jāmobilizē līdzekļi un resursi, lai publiskā sektora darbinieki un privātā sektora ieinteresētās personas izprastu finanšu instrumentus un veidus, kā tos izmantot prioritāro projektu finansēšanai.
- Ir vajadzīgs "jauna veida publiskā sektora darbinieks", kas var kompetenti sadarboties ar fondu pārvaldītājiem un projektu virzītājiem. Esošo darbinieku vidū pilsētām būtu jāmeklē tādi, kam ir šim darbam nepieciešamās prasmes, piemēram, cilvēki ar pieredzi banku sektorā vai finanšu jomā vai ar pieredzi darbā ar īpašumu projektu attīstītājiem.
- Pilsētām būtu jāstrādā ar projektu virzītājiem, lai iesniegtu savā teritorijā investīcijām gatavu projektu sarakstu. Saskaņā ar Deleģētās regulas 5. pantu, FI ietvaros projektu virzītājiem var piešķirt nelielus grantus to projektu tehniskai sagatavošanai, kas nākotnē saņems fonda ieguldījumu.
- Eiropas Investīciju bankas funkcijas ir nodibināt, pārvaldīt un uzturēt tehniskā atbalsta platformu, kas pazīstama kā fi-compass, lai atvieglotu ESI fondu līdzekļu atbalstīto finanšu instrumentu izmantošanu. Pilsētām, vadošajām iestādēm un to partneriem tas nodrošinās piekļuvi vērtīgam resursam, tādējādi atvieglot finanšu instrumentu īstenošanu.

LAIPNI AICINĀTI NĀKOTNĒ

Finanšu instrumenti ir jauns un citāds publiskā sektora finansējuma izmantošanas veids pilsētvīdus ilgtspējīgas attīstības mērķa sasniegšanai.

Pilsētai un tās partneriem joprojām būs nepieciešams līdzšinējais ekspertīzes līmenis par pilsētvīdus attīstību tādās jomās kā plānošana, sabiedrības iesaiste un atbilstība ESI fondiem. Šīs prasmes būtu jāizmanto, lai izstrādātu integrētu pilsētvīdus ilgtspējīgas attīstības stratēģiju atvērtai un saprotamai pilsētai.

Finanšu instrumentu īstenošanai nepieciešamas šīs publiskā sektora prasmes, kas jāapvieno ar parastu bankās vai citās finanšu iestādēs, kas nodarbojas ar projektu novērtēšanu un investīciju parakstīšanu, apgūtām prasmēm. Finanšu instrumenti izmanto fondu pārvaldītājus ar šo ekspertīzi, kuriem bieži vien nav pieredzes pilsētu attīstības jomā. Tādējādi pilsētām ir jāizpilda šī plaisa un jāsaprot, kas vajadzīgs fondu pārvaldītājiem šā uzdevuma efektīvai izpildei.



JAUNA VEIDA PUBLISKĀ SEKTORA DARBINIEKS

ES prasmes (know-how): ESI fondu un valsts atbalsta regulu pārziņāšana. Projektu virzītāji un fondu pārvaldītāji ne vienmēr zina šīs regulas. Lai veicinātu projektu virzību, publiskā sektora darbinieks – eksperts var palīdzēt izstrādāt projektus saskaņā ar regulām un sniegt norādījumus sarežģītos jautājumos.

Iesaiste: publiskā sektora darbinieks – eksperts var iesaistīt fondu pārvaldītājus un vadošās iestādes un veidot spēcīgu partnerību, sniedzot pievienoto vērtību finanšu instrumentu ieviešanas procesā. Šajā darbā pilsētas var censties iesaistīties fondu pārvaldībā, meklējot ceļus, kā saskaņot fonda investīciju stratēģiju ar pilsētvides integrēto ilgtspējīgas attīstības plānu.

Atbalsts attīstībai: mazas finansējuma summas projektu virzītāju atbalstam var būtiski palīdzēt iesniegt investīcijām gatavus projektus. Publiskā sektora darbinieks – eksperts var palīdzēt virzītājiem piekļūt finansējumam no tādiem avotiem kā finanšu instruments vai pilsētas pašas resursi. Svarīgi ir arī nodrošināt savlaicīgu sadarbību ar pilsētas plānošanas departamentu un citiem vietējiem apstiprināšanas procesa posmiem.

Finansēšanas instrumenti: ir svarīgi zināt faktorus, ko fonda pārvaldītājs izvērtēs, izskatot finansējuma pieteikumu. Projekta finansiālo dzīvotspēju nosaka tā finansiālā atdeve nākotnē. Arī citi apsvērumi, piemēram, virzītāja kredītreitings, aizdevuma/nodrošinājuma vērtības attiecība, pieejamā garantija/nodrošinājums un galasaņēmēja pieprasījums noteiks, vai projektu var atbalstīt ar finanšu instrumentu.

Vīzija: būtisks ieguldījums, ko var sniegt publiskā sektora darbinieki, ir vietējās situācijas izpratne un potenciāls iesniegt dzīvotspējīgus projektus. Izmantojot savu ekspertīzi gan pilsētu attīstībā, gan finanšu instrumentos, viņi var palīdzēt identificēt potenciāli dzīvotspējīgus projektus un savest kopā galvenos dalībniekus, lai palīdzētu iesniegt pieteikumus fondu pārvaldītājiem.

Vadība: svarīgs finanšu instrumentu veiksmes faktors ir publiskā sektora darbinieku un privātā sektora partneru izpratne, ka granti pilsētu attīstībai vairs nav pieejami tādā veidā kā līdz šim. Pilsēta var uzņemties vadošo lomu savā teritorijā, virzot šo vēstījumu, tādējādi veicinot izmaiņas kultūrā, kas nepieciešamas, lai varētu iedarbināt finanšu instrumentus.

Izturība: tā kā līdz pirmajām veiktajām investīcijām pieprasījums pēc tām var augt lēni, nav viegli panākt, lai finanšu instruments sāktu strādāt. Tas nozīmē, ka publiskā sektora darbiniekam – ekspertam ir jābūt neatlaidīgam ceļā uz saviem mērķiem saskaņot investīciju stratēģijas un virzīt investīcijām potenciāli gatavos projektus.

Pilsētu attīstība: publiskā sektora darbinieks – eksperts piešķirs finanšu instrumentiem galveno lomu pilsētvides integrētajā ilgtspējīgas attīstības stratēģijā un izmantos visas ierastās prasmes, lai palīdzētu iesniegt projektus, kas atbilst pilsētas sociālajām un ekonomiskajām prioritātēm.

