



Global Vision

RĪGAS PLĀNOŠANAS REĢIONS

Jānis MIEZERIS
Rīgas plānošanas reģiona
Administrācijas vadītājs

Salaspils
2013.gada 4.aprīlis



EUROPEAN UNION
EUROPEAN REGIONAL DEVELOPMENT FUND
INVESTING IN YOUR FUTURE



CENTRAL BALTIC
INTERREG IV A
PROGRAMME
2007-2013



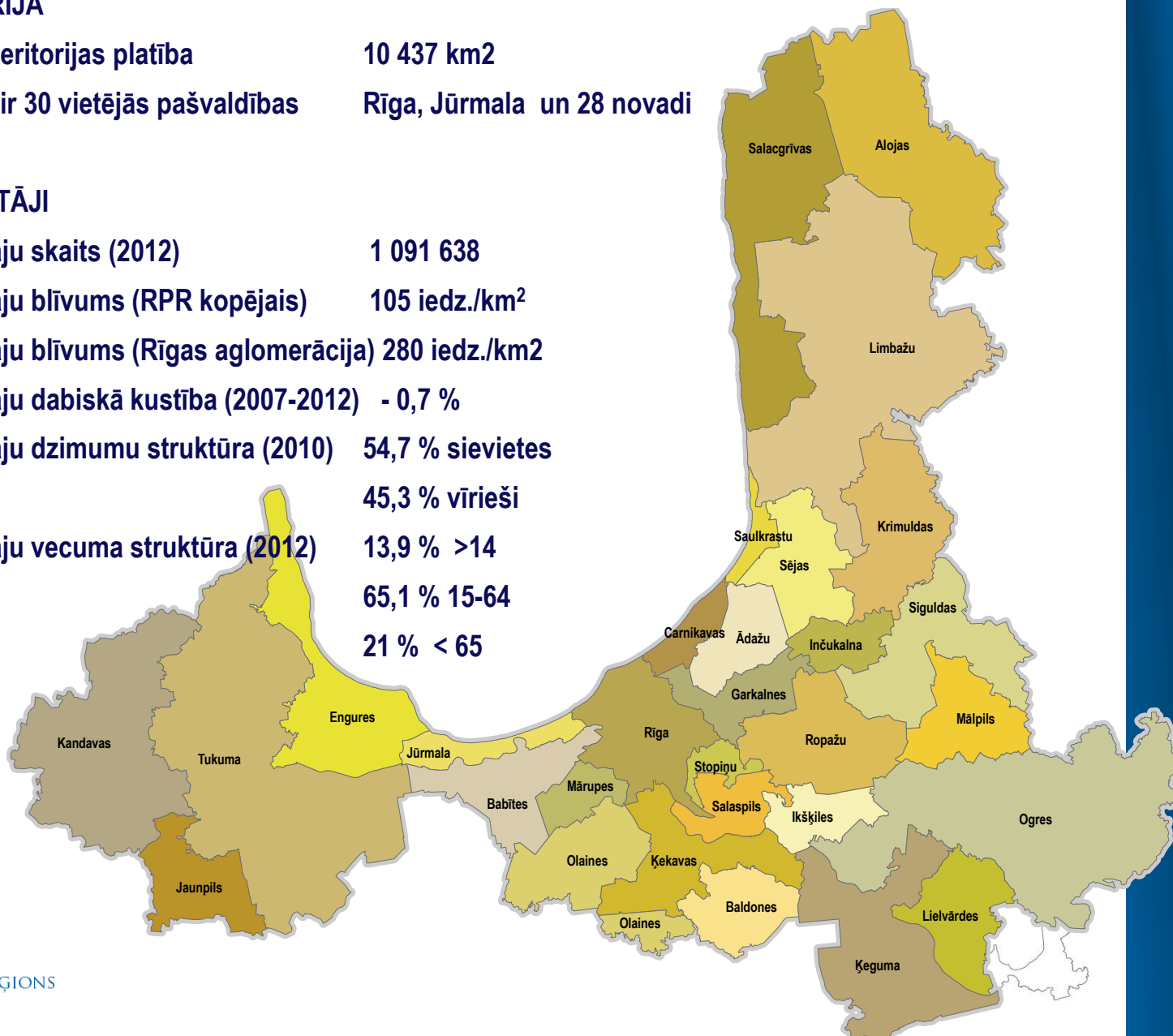
PAMATINFORMĀCIJA PAR RPR

TERITORIJA

Kopējā teritorijas platība	10 437 km ²
Reģionā ir 30 vietējās pašvaldības	Rīga, Jūrmala un 28 novadi

IEDZĪVOTĀJI

iedzīvotāju skaits (2012)	1 091 638
iedzīvotāju blīvums (RPR kopējais)	105 iedz./km ²
iedzīvotāju blīvums (Rīgas aglomerācija)	280 iedz./km ²
iedzīvotāju dabiskā kustība (2007-2012)	- 0,7 %
iedzīvotāju dzimumu struktūra (2010)	54,7 % sievietes 45,3 % vīrieši
iedzīvotāju vecuma struktūra (2012)	13,9 % >14 65,1 % 15-64 21 % < 65



RPR – LATVIJAS MOTORS



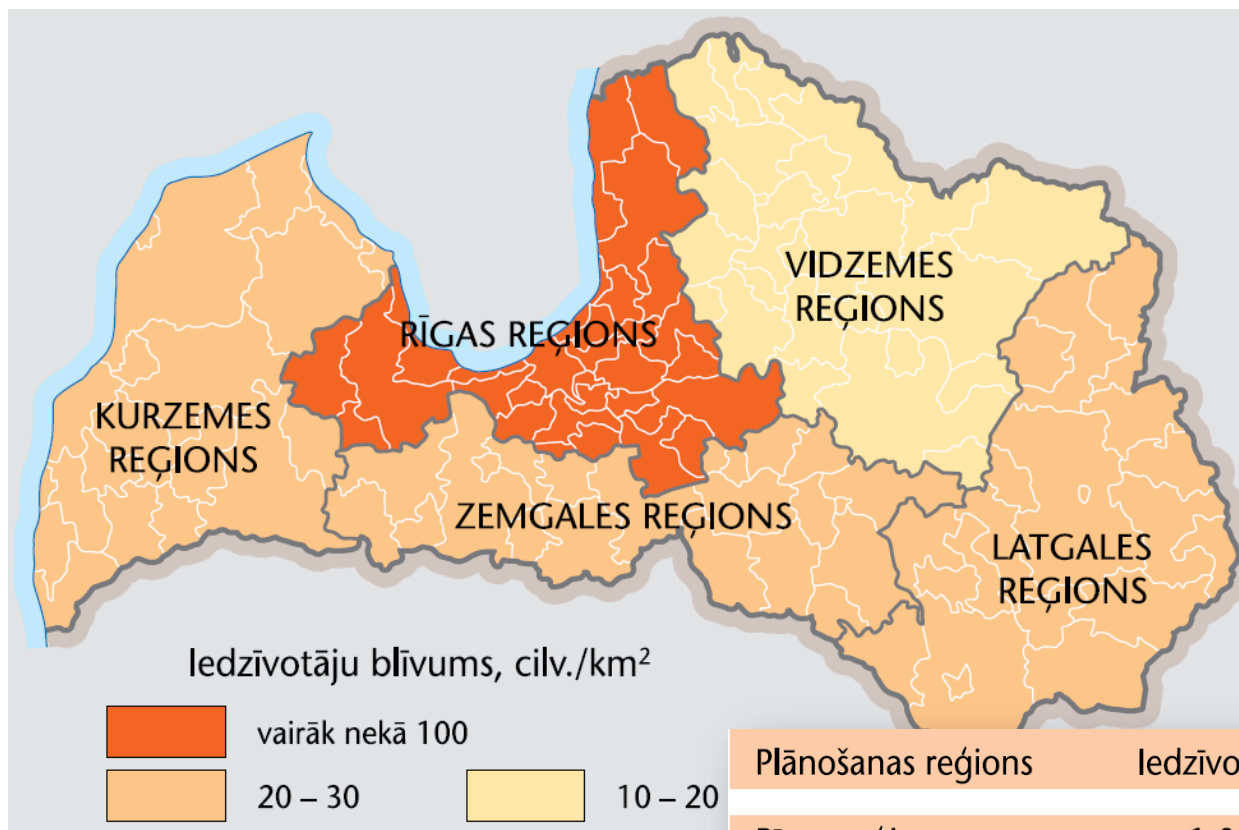
Sociālekonomiskie indikatori	% no kopējā Latvijā
Iedzīvotāji	49,2%
IKP	66,0%
Nefinanšu investīcijas	57,7%
Uzņēmumu koncentrācija	73,4%
Zinātniskās institūcijas	83 %
Nodarbinātības līmenis	57,7%
Studenti	87%

Vizualizācija:

NAM S
ARHITEKTU
BIROJS



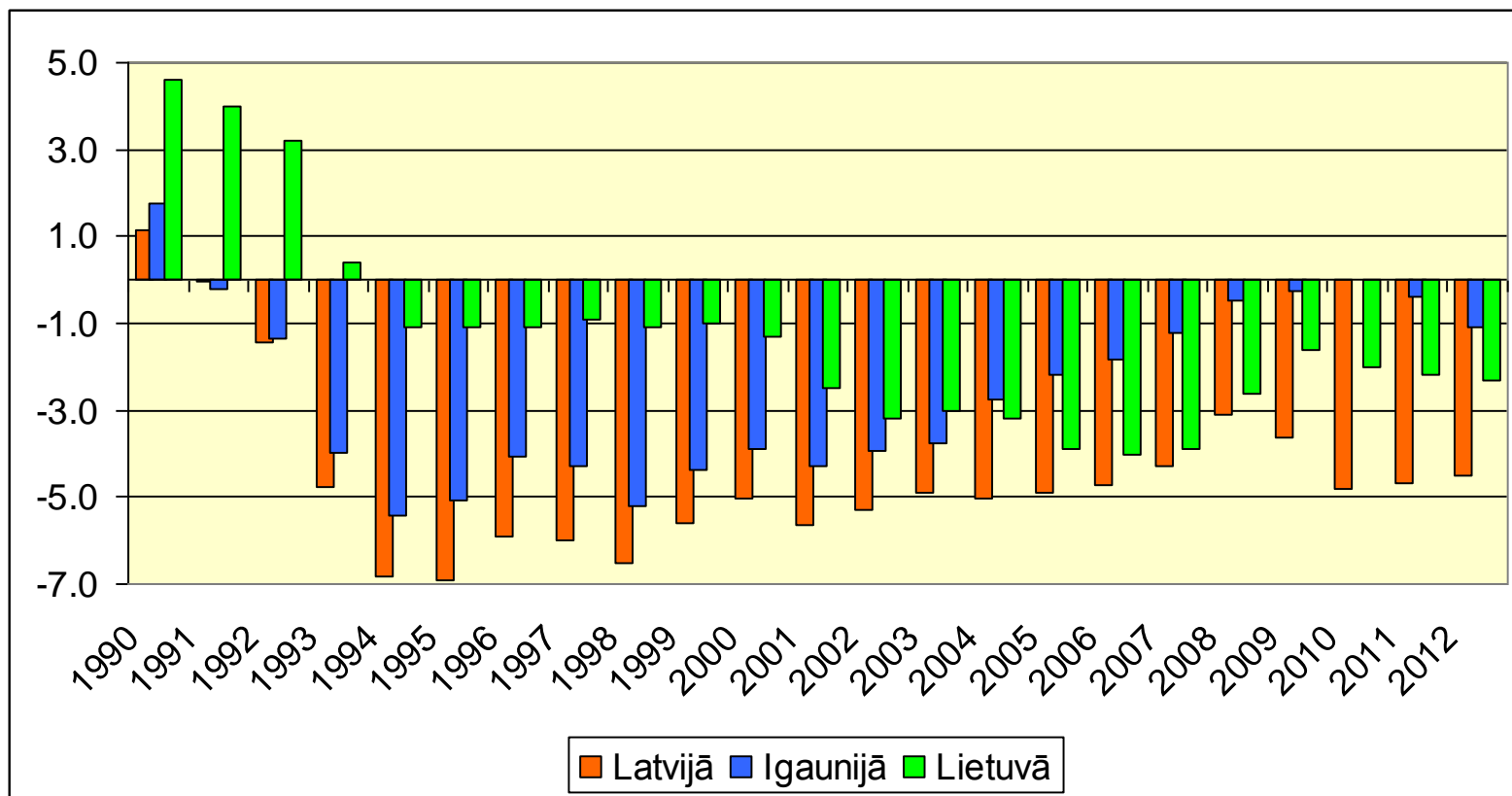
RPR TERITORIJĀ 2012.GADĀ DZĪVO PUSE LATVIJAS IEDZĪVOTĀJU



Plānošanas reģions	iedzīvotāju skaits	Īpatsvars, %
Rīgas reģions	1 091 638	49,2
Vidzemes reģions	228 331	10,3
Kurzemes reģions	293 453	13,2
Zemgales reģions	273 930	12,4
Latgales reģions	329 701	14,9
Kopā Latvijā	2 217 053	100,0



IEDZĪVOTĀJU DABĪGAIS PIEAUGUMS BALTIJAS VALSTĪS, 1990.-2012.GADS



Avots: Mežs I. Dzimstības veicināšanas politika Baltijas valstīs: kopīgais un atšķirīgais




<http://www.nakotnesfonds.lv/demogr257fijafakti.html>



RĪGAS
PLĀNOŠANAS REĢIONS

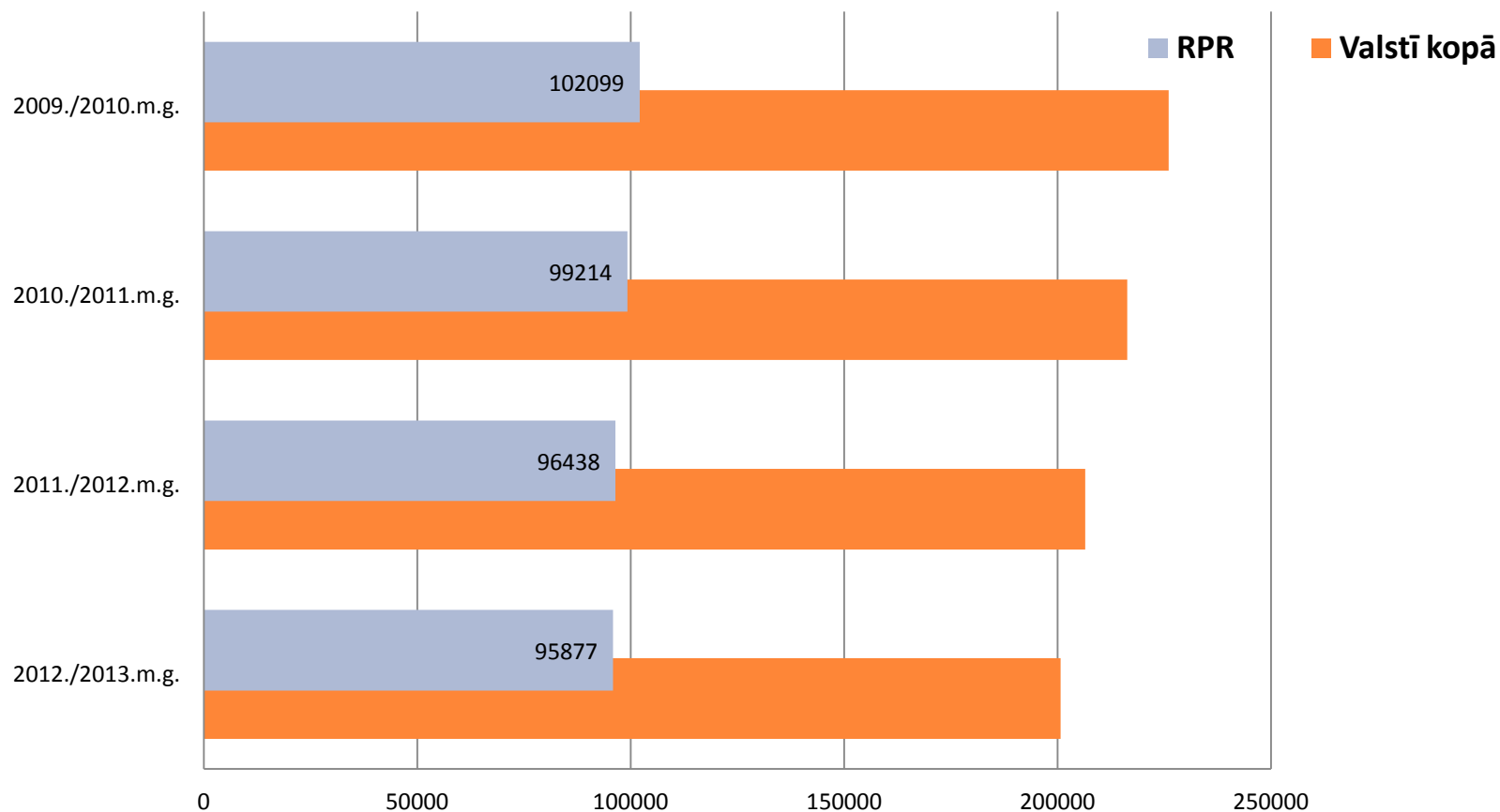


IEDZĪVOTĀJU DZIMSTĪBA, MIRSTĪBA UN DABISKĀS KUSTĪBAS SALDO, LATVIJĀ UN RPR

	2010	2011	2012
 dzimuši RPR	19 781 10 514	18 825 9945	19 520 8045
 miruši RPR	30 040 13 598	28 540 12 972	28 820 9801
 starpība RPR	-10 259 - 3084	-9715 - 3027	-9300 - 1756



SKOLĒNU SKAITS VISPĀRIZGLĪTOJOŠĀS DIENAS SKOLĀS, 2009.-2013. GADS



RĪGAS
PLĀNOŠANAS REĢIONS

Avots: Izglītības ministrija,
[http://izm.izm.gov.lv/registri-
statistika.html](http://izm.izm.gov.lv/registri-statistika.html)



RĪGAS METROPOLES AREĀLS

Rīgas metropoles areālā 2012. gada sākumā dzīvoja vairāk nekā puse – 53 % no visiem Latvijas iedzīvotājiem, bet tajā radītās kopējās pievienotās vērtības īpatsvars Latvijā ir vēl lielāks.

(“Reģionu attīstība Latvijā 2011” VARAM, VRAA, Rīga, 2012)



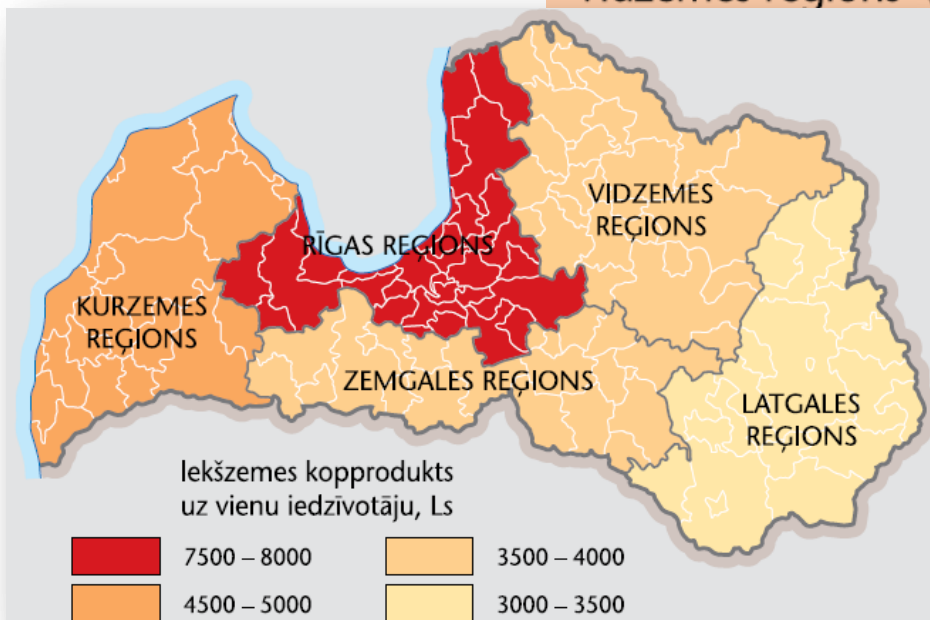
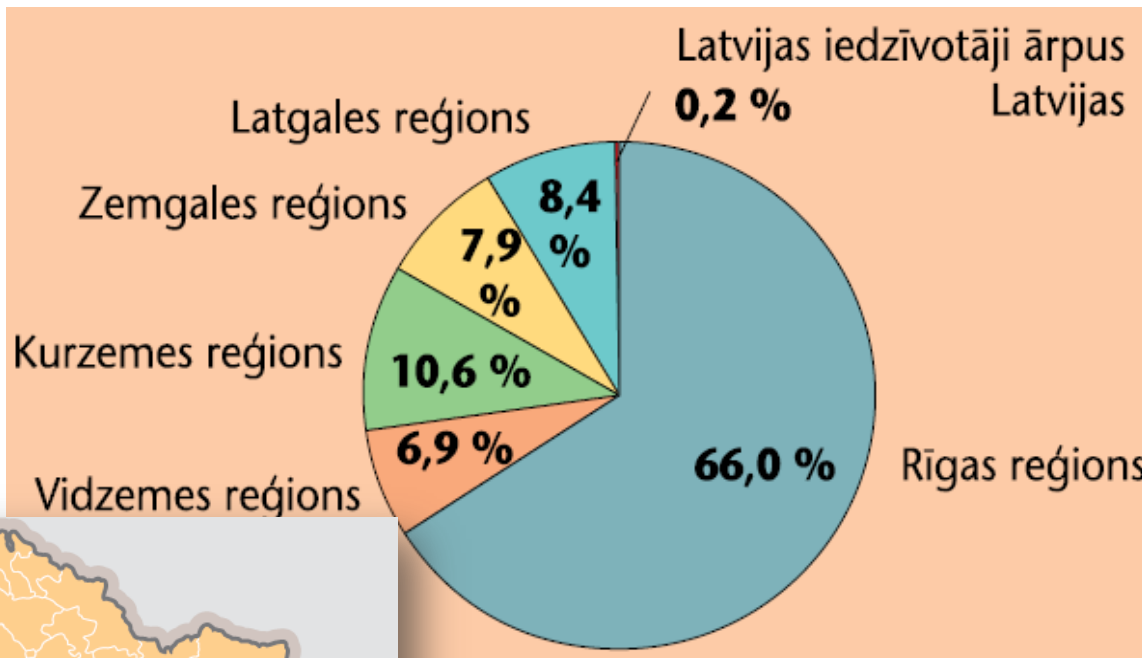
DZĪVES LĪMEŅA KVALITĀTE RĪR IR KONKURĒTSPĒJĪGA

- Starpība starp Eiropas Savienības un Rīgas un Pierīgas reģionu (turpmāk tekstā „Lielrīga”) ienākumu līmeni, lai arī joprojām ir nozīmīga, **nav nekāds bezdibenis, tā mazinās un turpinās sarukt.**
- Vērtēju, ka Lielrīgas vidējais IKP uz vienu iedzīvotāju 2012.gadā pēc pirktspējas paritātes bija ap **82% no ES vidējā.**
- Turklāt kultūras dzīves daudzveidībā un citos dzīves kvalitātes aspektos Rīga noteikti **var sacensties** ar lielāko daļu vietu, kur šobrīd mīt mūsu tautieši.
- Galvaspilsētas skaitļi atsevišķi būtu vēl skaistāki, bet ne gluži objektīvi, jo „**administratīvās**” Rīgas IKP veido arī **liels skaits ārpusē dzīvojošo.**

P.Strautiņš, DNB bankas ekonomikas eksperts, citēts no raksta "Atgriezties Latvijā vai Rīgā?" <http://www.peterisstrautins.lv/atgriezties-latvija-vai-riga/>



RPR ĢENERĒ LIELĀKO DAĻU LATVIJAS IKP



Avots: “Reģionu attīstība Latvijā 2011”
VARAM, VRAA, Rīga, 2012

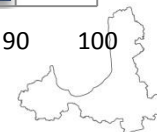
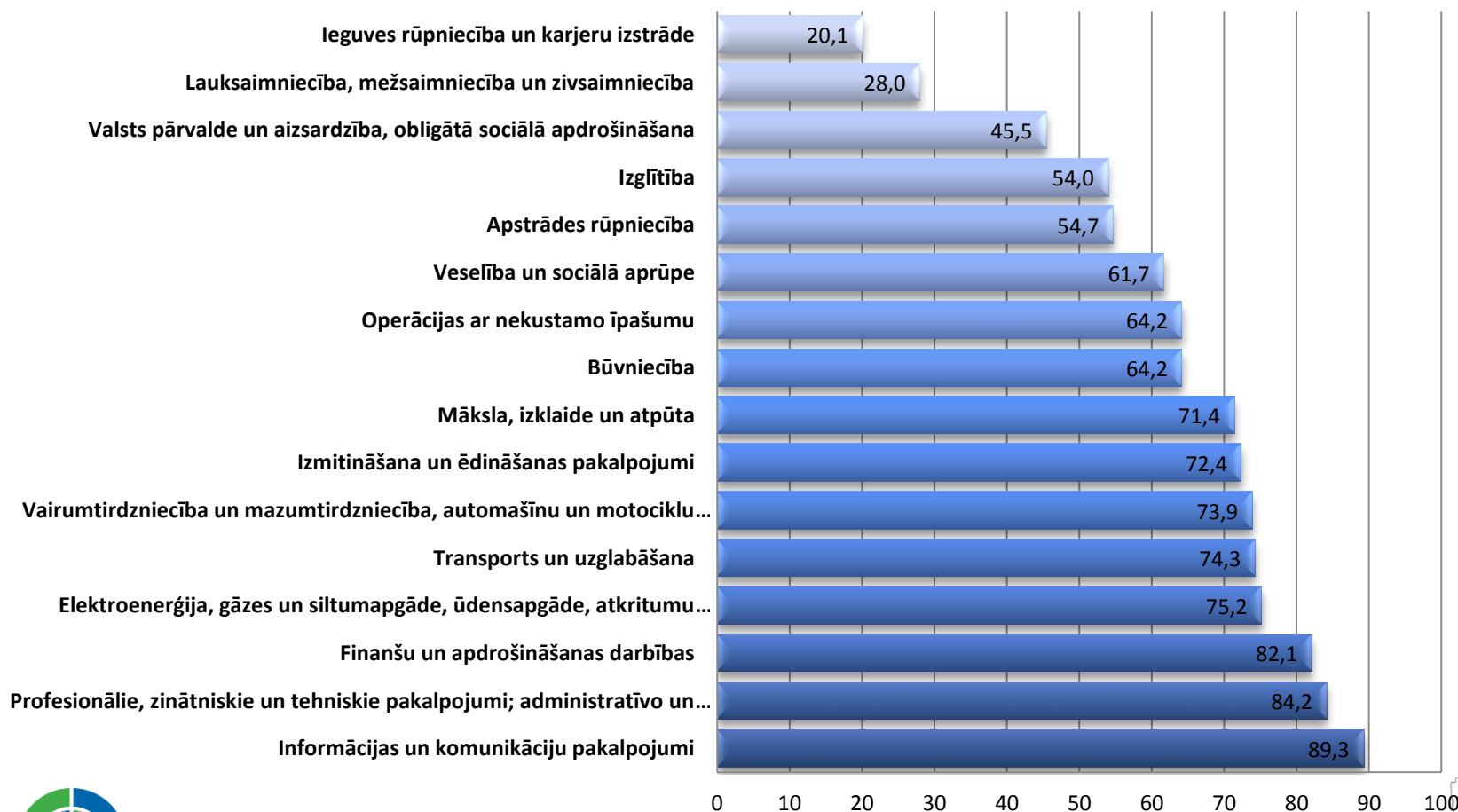


RĪGAS
PLĀNOŠANAS REĢIONS

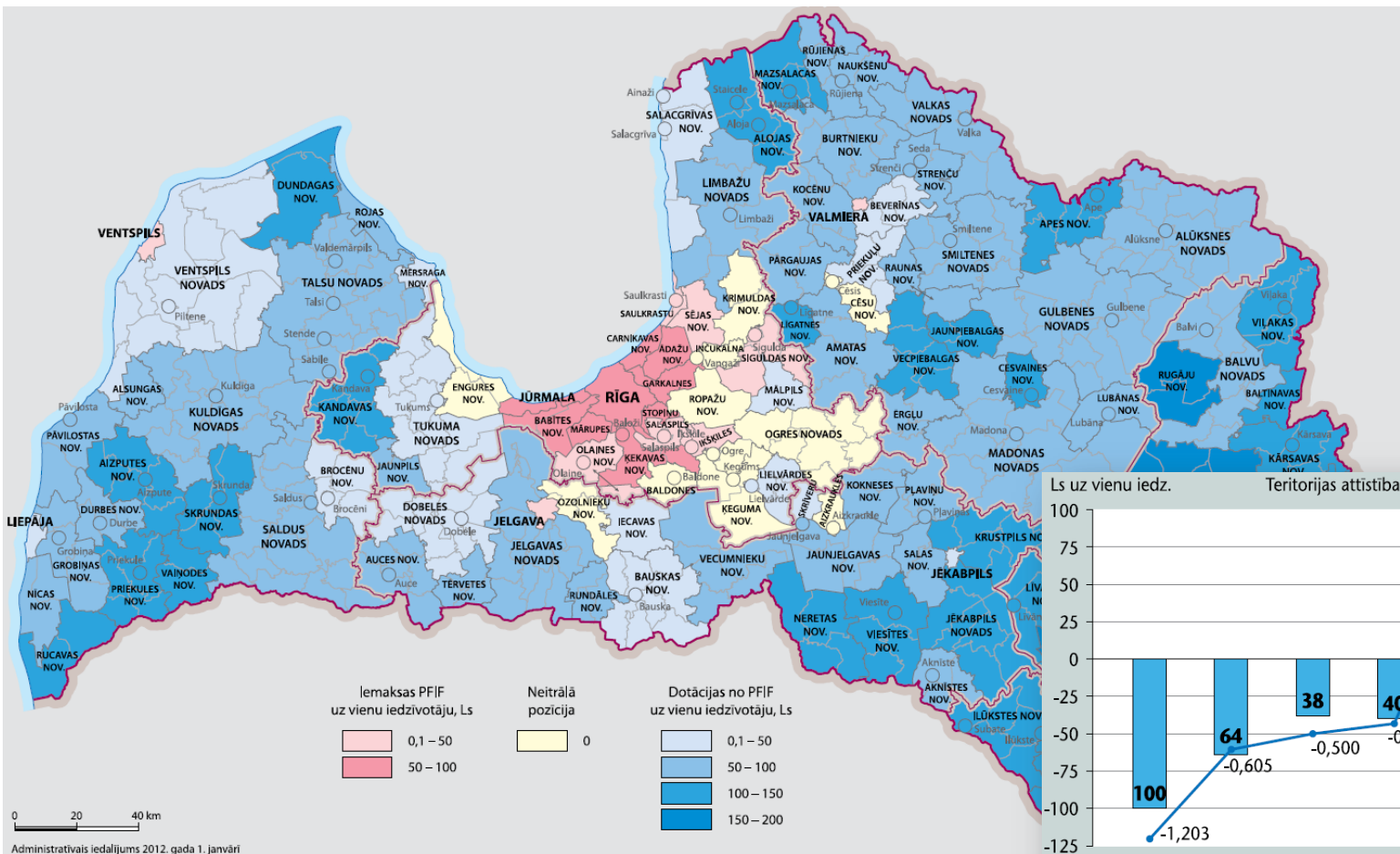


RPR DOMINĒ LATVIJAS NOZARU PIEVIENOTĀS VĒRTĪBAS RADĪŠANĀ

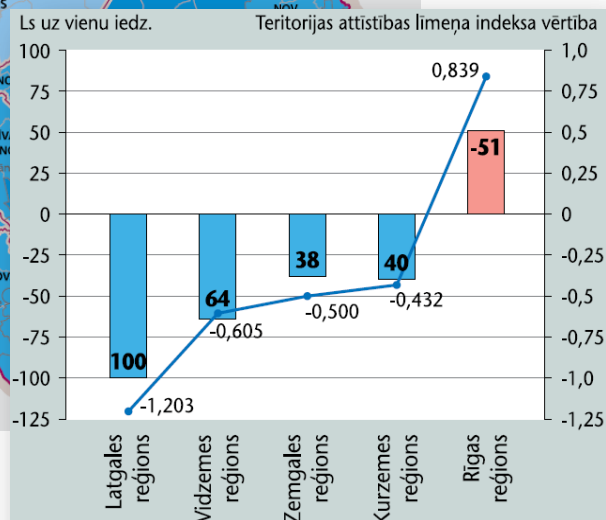
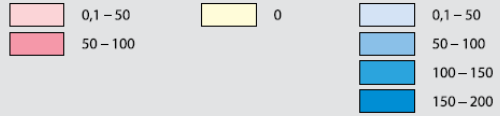
RPR darbības veidu īpatsvars kopējā pievienotajā vērtībā
2009.gadā, faktiskajās cenās, %



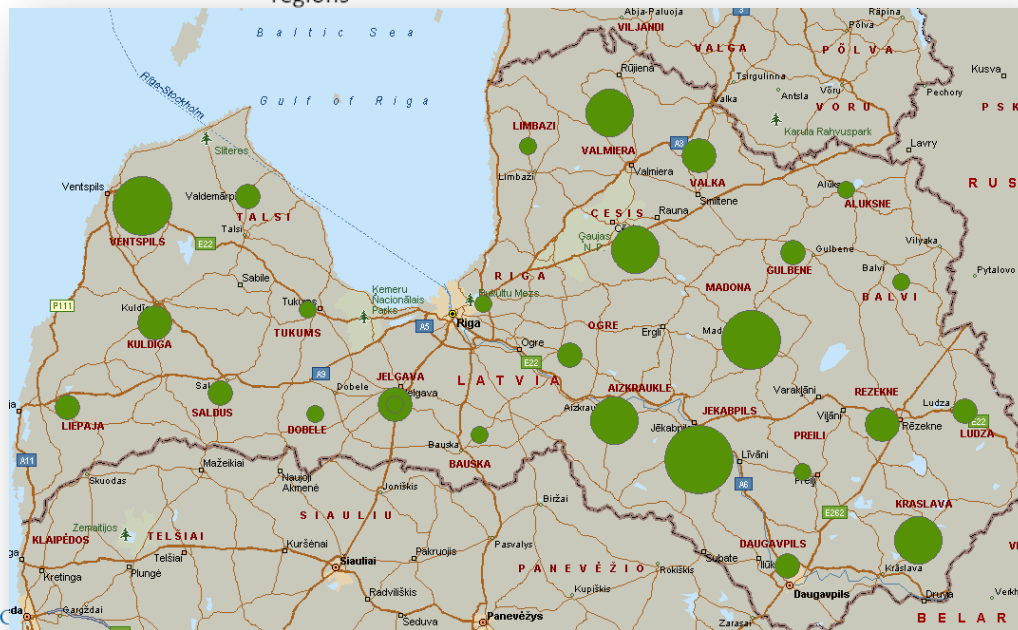
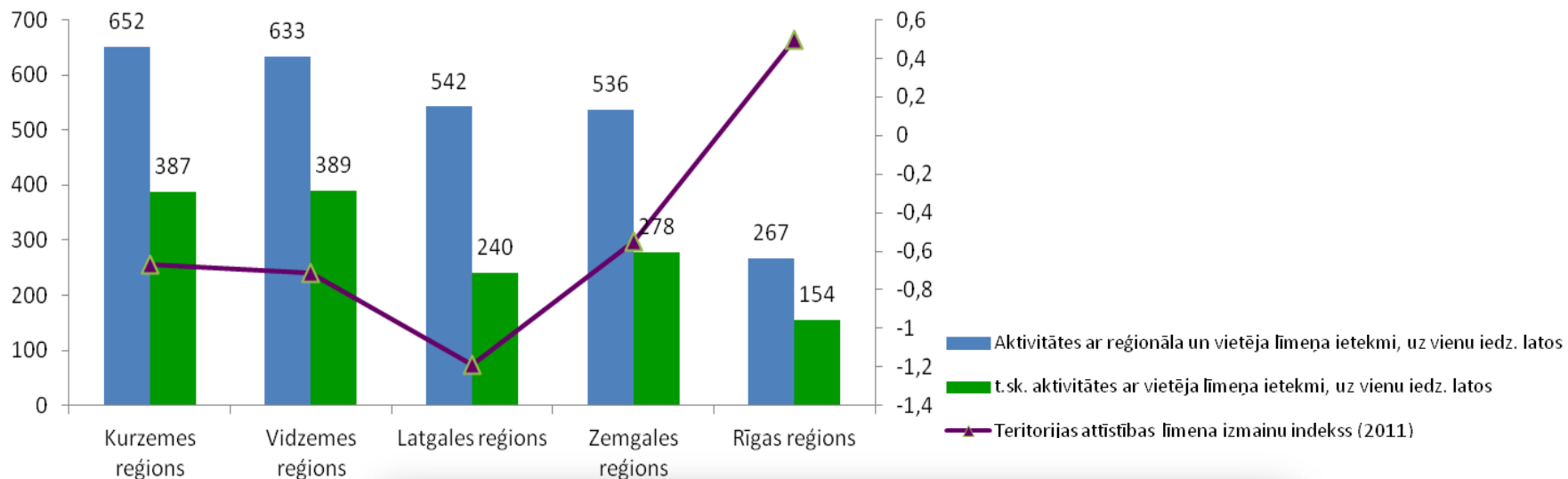
RPR PAŠVALDĪBAS SNIEDZ VISLIELĀKO IEGULDĪJUMU PAŠVALDĪBU IZLĪDZINĀŠANAS FONDĀ



Iemaksa PFIF uz vienu iedzīvotāju, Ls
 Neitrālā pozīcija
 Dotācijas no PFIF uz vienu iedzīvotāju, Ls



RPR SAŅEM VISMAZĀK NO ES FONDU AKTIVITĀŠU FINANSĒJUMA



JA LATVIJAS REĢIONI BŪTU VALSTIS...



Iekšzemes kopprodukts (IKP) pēc pirktspējas paritātes uz vienu iedzīvotāju Latvijas statistiskajos reģionos 2011. gadā

	IKP uz 1 iedzīvotāju pēc pirktspējas paritātes, ASV dolāri	% no Latvijas vidējā rādītāja	Valsts ar līdzīgu IKP uz 1 iedzīvotāju pēc pirktspējas paritātes, ASV dolāri (Starptautiskā valūtas fonda aprēķins 2011. gadā)
LATVIJA	16 818	100%	
Rīgas reģions	28 086	167%	Jaunzēlande (28 012)
Pierīgas reģions	12 950	77%	Kazahstāna (13 001)
Vidzemes reģions	11 100	66%	Dienvidāfrika (10 970)
Kurzemes reģions	13 118	78%	Irāna (13 184)
Zemgales reģions	11 100	66%	Maķedonija (10 469)
Latgales reģions	8 914	53%	Jamaika (8 928)

Avots: Neogeo.lv, <http://neogeo.lv/?p=16656>



PALDIES PAR UZMANĪBU!

