

# TERITORIJAS PLĀNOŠANA RĪGAS PLĀNOŠANAS REĢIONĀ – ESOŠĀ SITUĀCIJA UN IZAICINĀJUMI

Armands Pužulis

Rīgas plānošanas reģiona  
telpiskās plānošanas nodaļas vadītājs

Ādaži, 13.08.2009.



# Rīgas plānošanas reģions - fokuss

- ▣ Teritorijas attīstības plānošana
- ▣ Teritorijas plānojumu izvērtēšana
- ▣ Teritorijas attīstības uzraudzība
- ▣ Projektu izstrāde

# Teritorijas attīstības plānošana

- ▣ Attīstības programmas aktualizācija
  - Aktualizācija vai jauna programma
    - ▣ izvērtējums tautas attīstības, inovāciju un attīstības uzraudzības jomās
    - ▣ starp inovatīvo un formālo
    - ▣ krīze – vērtību un iespēju pārvērtēšanas laiks

# Teritorijas attīstības plānošana

- Reģiona ekonomiskais profils
  - metodiskās pieejas
  - loma un vieta plānošanas sistēmā
- Metodiskie ieteikumi attīstības programmu izstrādei reģionālā un vietējā līmenī
  - reģionālais konteksts
  - plānošanas sistēmas konteksts

Starptautiskas nozīmes attīstības centrs

- Lauksaimniecības zemju areāli
- Rīgas zālā loka vides aizsardzības un rekreācijas telpa
- Tūrisma un dabas aizsardzības telpa
- Pļūņu un dabas rekreācijas un vides aizsardzības josla
- Pieejas tūrisma un vides aizsardzības joslas
- Lauku telpas ar jauktu zemes lietojumu

Valsts nozīmes attīstības centri

- Daudzfunkcionālie specializētie centri
- Rekreācijas un "spa" medicīnas centri

Reģiona nozīmes attīstības centri

- Daudzfunkcionālie specializētie centri
- Rekreācijas centrs

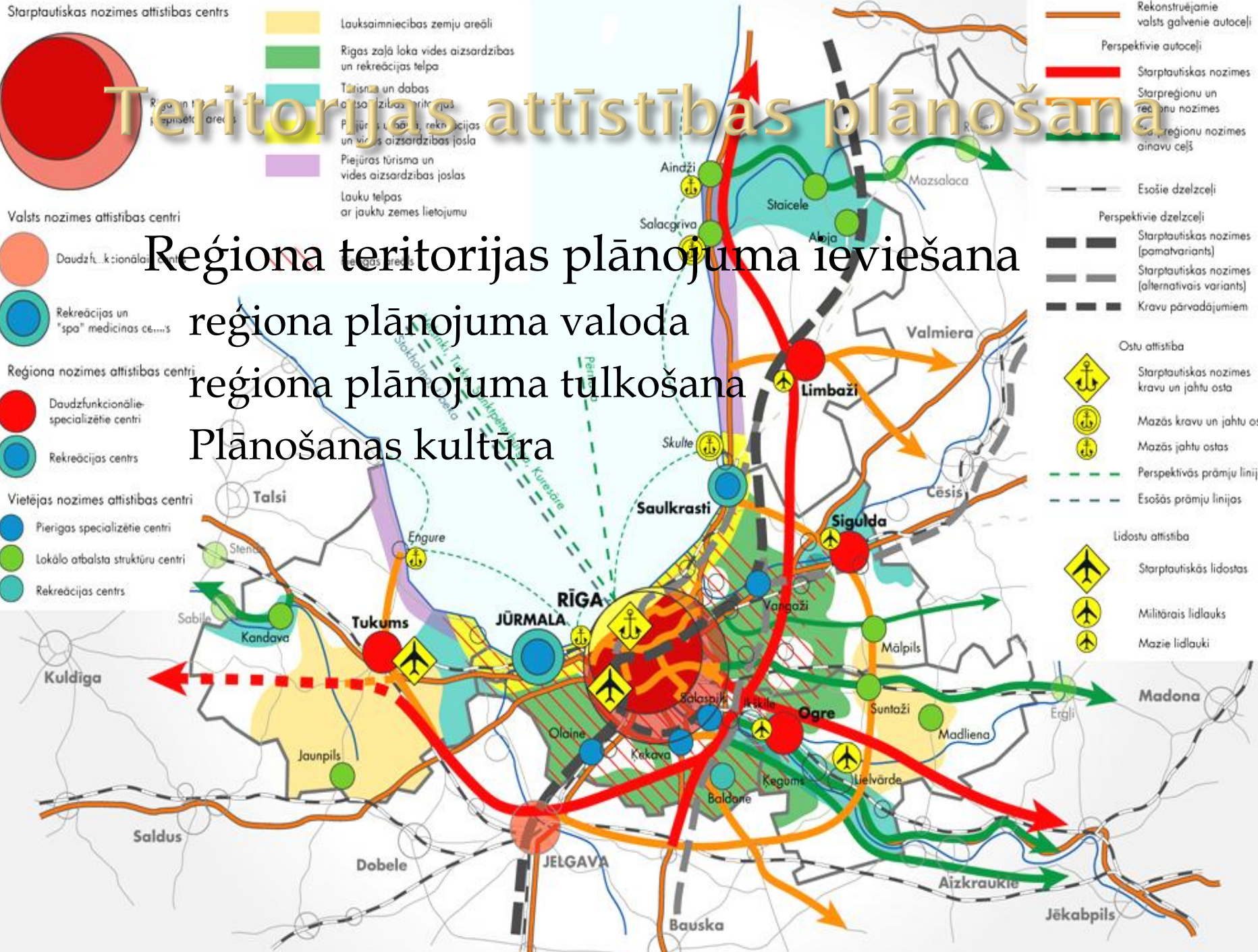
Vietējas nozīmes attīstības centri

- Pierīgas specializētie centri
- Lokālo atbalsta struktūru centri
- Rekreācijas centrs

# Teritorijas attīstības plānošana

Reģiona teritorijas plānojuma ieviešana  
 reģiona plānojuma valoda  
 reģiona plānojuma tulkošana  
 Plānošanas kultūra

- Rekonstrējamie valsts galvenie autoceļi
- Perspektīvie autoceļi
- Starptautiskas nozīmes Starpreģionu un reģionu nozīmes reģionu nozīmes ainavu ceļš
- Esošie dzelzceļi
- Perspektīvie dzelzceļi
- Starptautiskas nozīmes (pamatvariants)
- Starptautiskas nozīmes (alternatīvais variants)
- Kravu pārvadājumiem
- Ostu attīstība
- Starptautiskas nozīmes kravu un jahtu osta
- Mazās kravu un jahtu ostas
- Mazās jahtu ostas
- Perspektīvās prāmju līnijas
- Esošās prāmju līnijas
- Lidostu attīstība
- Starptautiskās lidostas
- Militārais lidlauks
- Mazie lidlauki



# Teritorijas plānojumu izvērtēšana

- ▣ Teritorijas plānojumu izstrādes situācija
  - Spēkā esoši plānojumi visās pašvaldībās
  - Izstrādes procesā /grozījumi, jaunu plānojumu izstrāde/ - 12 teritoriālajās vienībās 10 pašvaldībās

# Teritorijas plānojumu izvērtēšana

- ▣ Problēmas un izaicinājumi
  - Plānošanas metodoloģiskā bāze: trūkst ilgtspējīga un pamatota nākotnes redzējuma, vāji pamatoti risinājumi
  - Apdzīvojuma plānošana: balstīšanās uz īpašnieku iesniegumiem
  - Plānojuma jēga: organizēt un mērķtiecīgi virzīt telpas attīstību pret minimāliem attīstības ierobežojumiem
  - Kas tālāk –plānošanas metodika, konsultācijas plānošanas pieeju pārskatīšana, status quo, ...???

# Teritorijas attīstības uzraudzība

- ▣ Pētījumi
- ▣ Statistisko teritoriju izveide
- ▣ Attīstības uzraudzības ziņojums

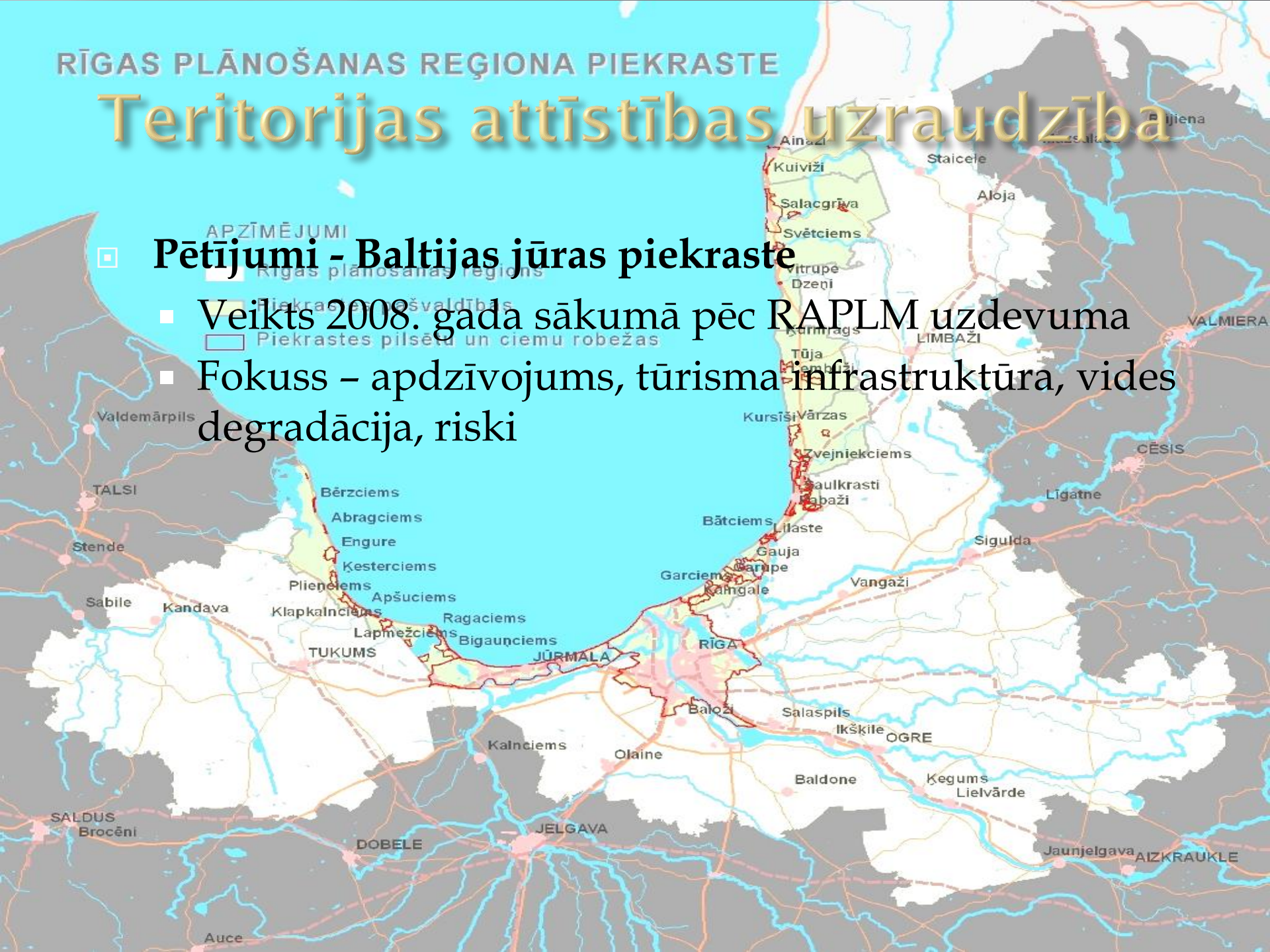


RĪGAS PLĀNOŠANAS REĢIONA PIEKRASTE

# Teritorijas attīstības uzraudzība

## APZĪMĒJUMI

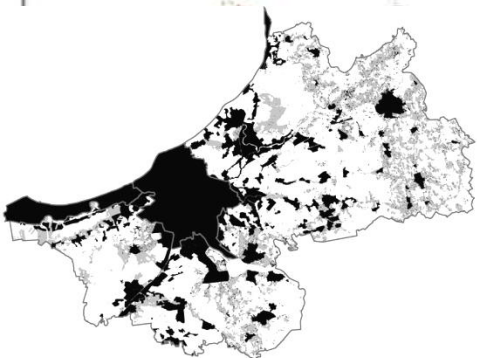
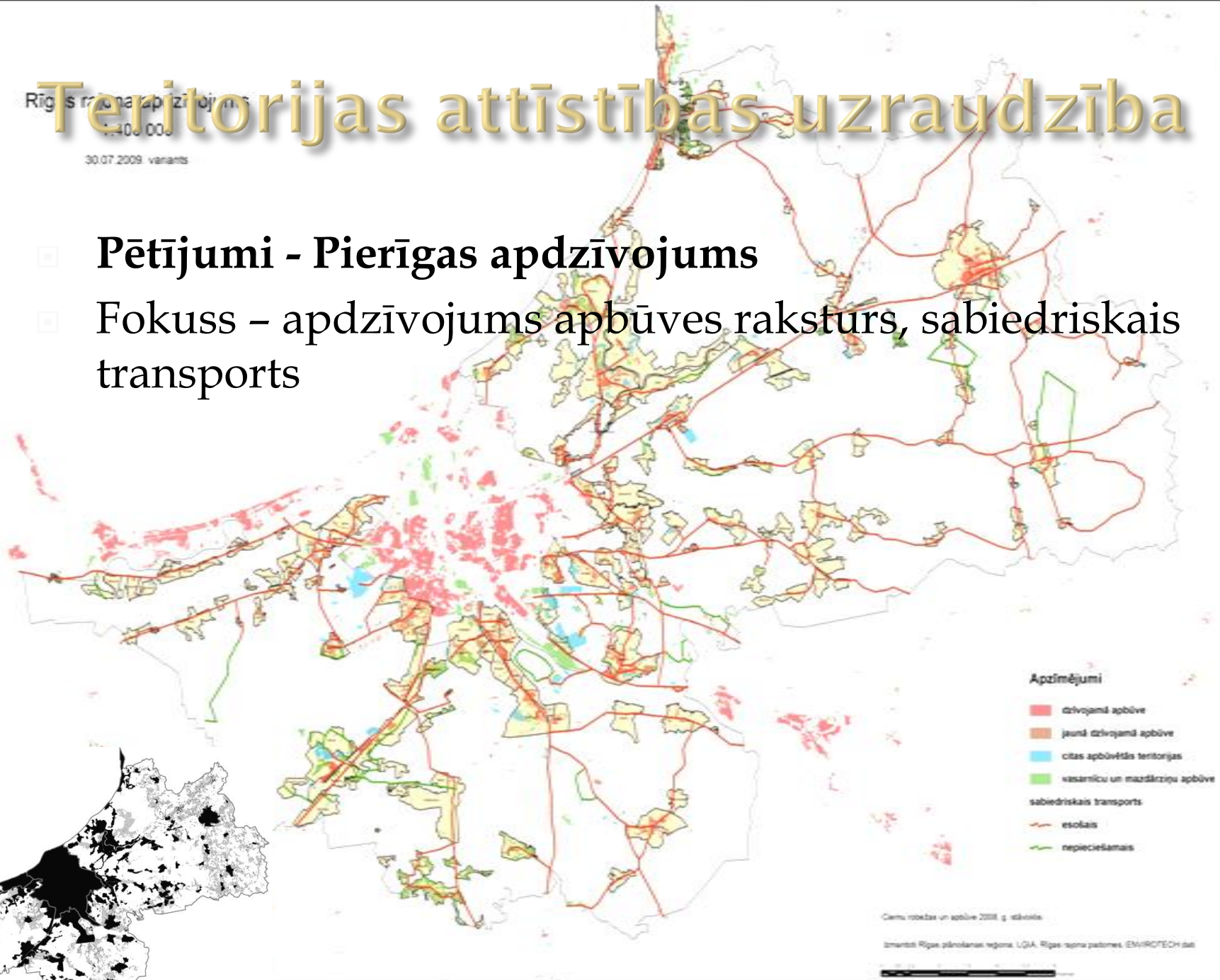
- ▣ **Pētījumi - Baltijas jūras piekraste**
  - Veikts 2008. gada sākumā pēc RAPLM uzdevuma
  - Fokuss – apdzīvojums, tūrisma infrastruktūra, vides degradācija, riski



# Rīgas rajona apdzīvotības kartē Teritorijas attīstības uzraudzība

30.07.2009. variants

- **Pētījumi - Pierīgas apdzīvojums**
- **Fokuss - apdzīvojums apbūves raksturs, sabiedriskais transports**



# Teritorijas attīstības uzraudzība



- Ciemi, kas noteikti teritorijas plānojumos
- Statistiskās teritorijas robežas, kas sakrīt ar pašvaldību robežām

## Statistisko teritoriju izveide

Priekšlikumi, vienošanās

Tālākā virzība - pilotteritorijas



# Teritorijas attīstības uzraudzība

## APZĪMĒJUMI

- nav spēkā
- 1999
- 2002
- 2003
- 2004
- 2005
- 2006
- 2007
- 2008

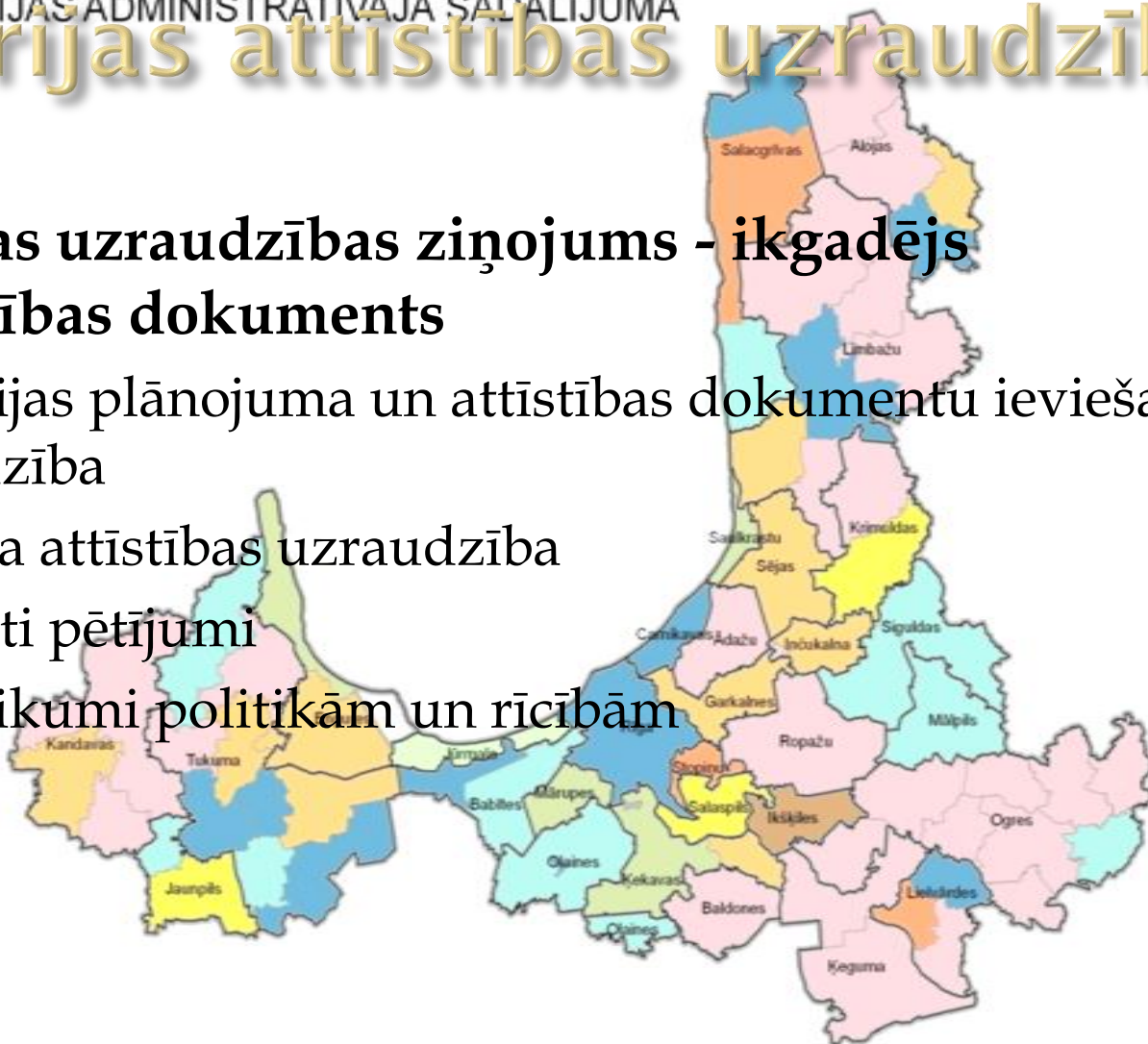
Attīstības uzraudzības ziņojums - ikgadējs  
uzraudzības dokuments

Teritorijas plānojuma un attīstības dokumentu ieviešanas  
uzraudzība

Reģiona attīstības uzraudzība

Fokusēti pētījumi

Priekšlikumi politikām un rīcībām



# Projekti

- ▣ Vācu pieredze kompozītindikatoru pielietošanā (Norvēģu instruments)
  - Metodikas, kompozītindikatoru izstrāde un testēšana Rīgas reģionā
  - Kompozītindikatori: nabadzības risks, attīstības potenciāls un sociālais potenciāls
- ▣ Attīstības uzraudzība piepilsētā (URBACT2)
  - Uzraudzības metodikas izstrāde un aprobācija
  - Piepilsētas attīstības procesu uzraudzības indikatoru izstrāde
  - Pārvaldības un plānošanas jautājumi piepilsētā
  - Rīcību un priekšlikumu sagatavošana dažādām piepilsētas attīstības teritorijām

# Tālākās reģiona rīcības

- ▣ Tikšanās (konsultācijas) ar reģiona pašvaldībām (septembris)
  - Teritorijas plānošana
  - Attīstības dokumentu un projektu izstrāde
  - Teritorijas attīstības uzraudzības jautājumi
- ▣ Reģiona attīstības programmas aktualizācija
  - koncepcijas izstrāde
  - konsultācijas
- ▣ Reģiona profila izstrāde (septembris - oktobris)
  - Metodiskais darbs
  - Tehniskais darbs
- ▣ Uzraudzības ziņojuma sagatavošana (septembris – novembris)
  - Attīstības plānošanas dokumentu uzraudzība
  - Pētījumu rezultāti
  - Kompozītindikatori un to aprobācijas rezultāti
  - Statistisko teritoriju izveide
  - Ekspertu reģiona attīstības vērtējums

# Paldies,

Semināra materiāli būs pieejami RPR portālā

[www.rpr.gov.lv](http://www.rpr.gov.lv)

[armands.puzulis@rpr.gov.lv](mailto:armands.puzulis@rpr.gov.lv)

T. 22020778