

# Natural Holy Sites in Latvia

Juris Urtāns

18.02.2011.



- **Ancient Cult Sites**
- **Pagan Cult Sites**
- **Religious Sites**
- **Folk Christianity Sites**
- **Sacral Sites**
- **Holy Sites**
- **Natural Holy Sites**















## Mythological Sites



Latvijas Kultūras akadēmijas Zinātniskās pētniecības centrs  
Turaidas muzejrezervāts

Latvian Academy of Culture, Centre for Scientific Research  
Turaida Museum Reserve

Starptautiska konference

International conference

# Dabas svētvietas vai svētvietas dabā

# Natural Holy Places or Holy Places in Nature

2009. gada 7. - 9. maijs, Turaida, Latvija

Turaida, Latvia, May 7 - 9, 2009

Konferencē piedalās zinātnieki no Latvijas,  
Baltkrievijas, Igaunijas, Krievijas, Lielbritānijas,  
Lietuvas, Norvēģijas un Somijas.

Scientists from Latvia, Belarus, Estonia, Finland,  
Lithuania, Norway, Poland, Russia,  
United Kingdom will participate.

Info [www.lka.edu.lv](http://www.lka.edu.lv)

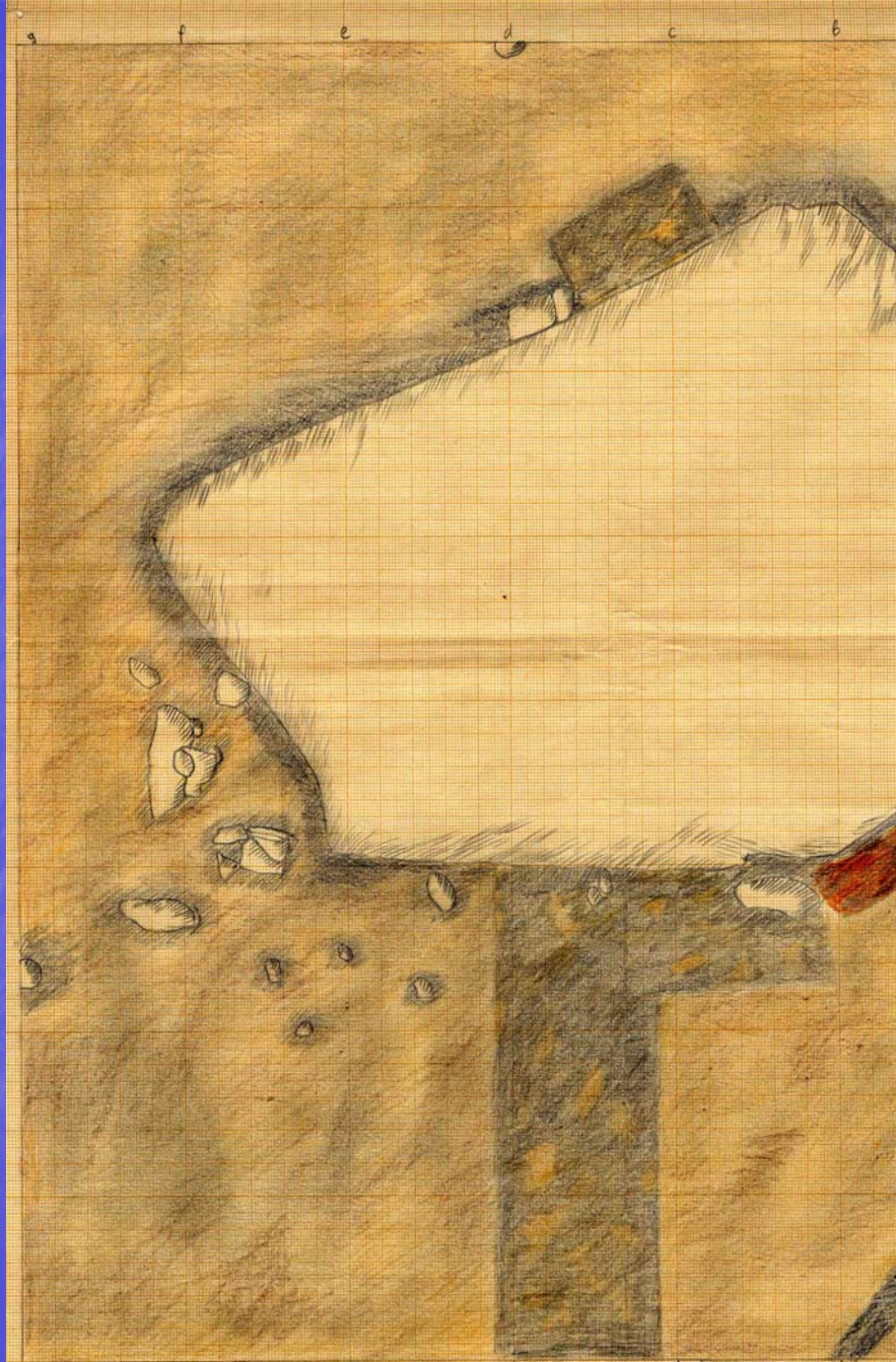
Info [www.lka.edu.lv](http://www.lka.edu.lv)



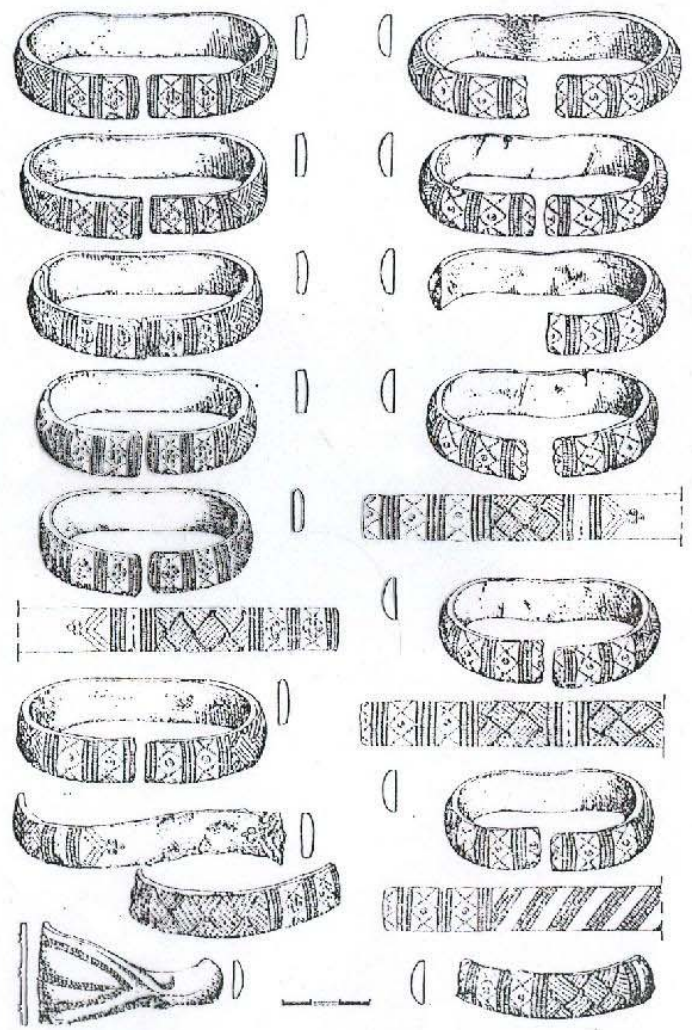
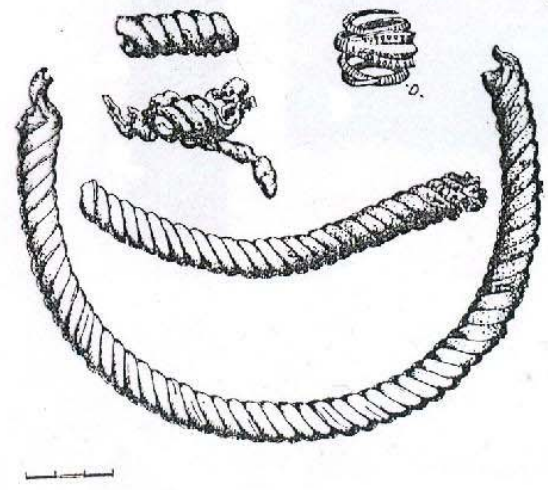
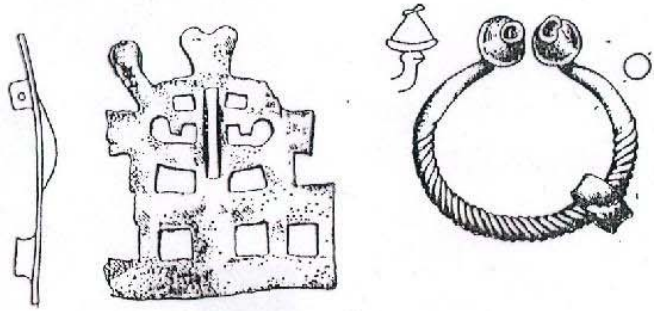




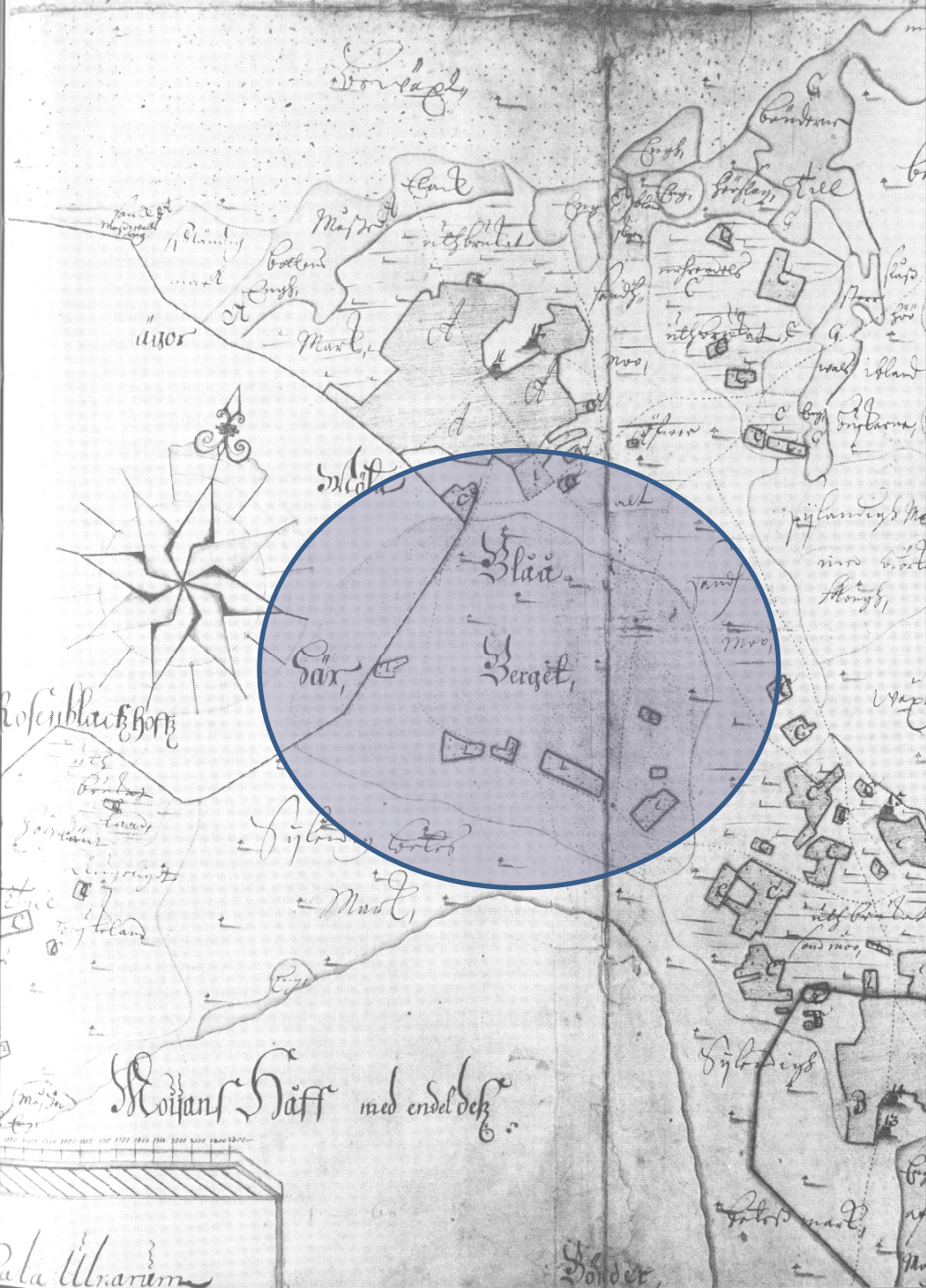












Swedish map  
showing Zilais  
kalns/Blue Hill  
1681

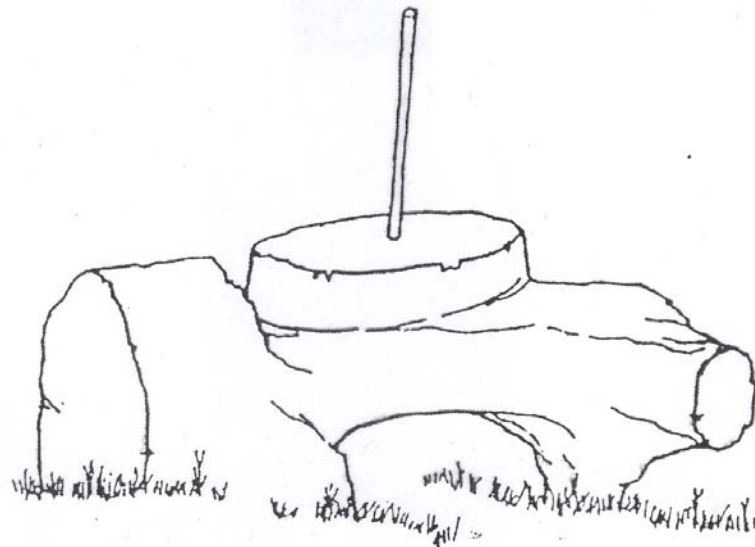




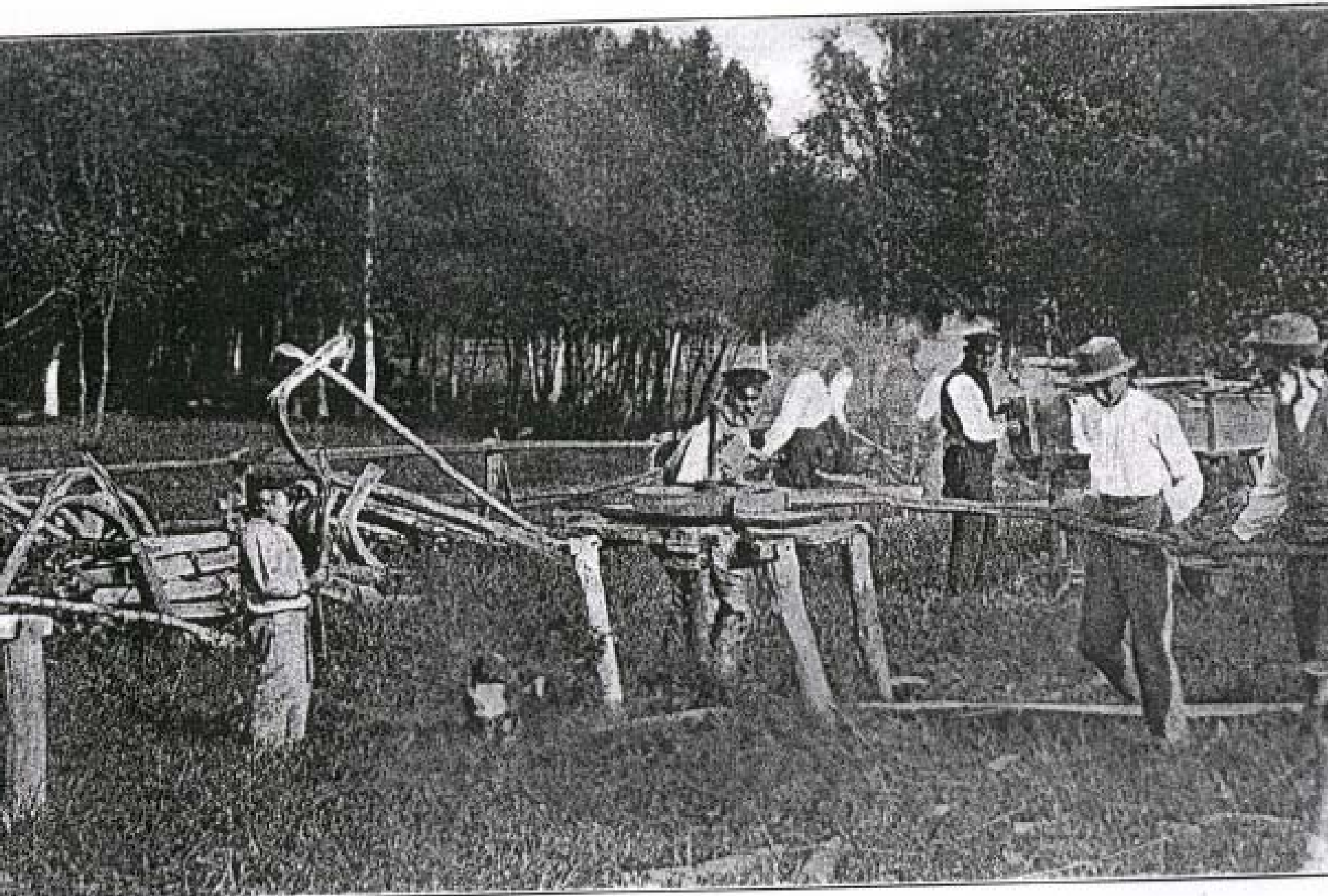




Lutriņu Mizaiņu akmens



Ozolkoka lagrieta no Pededzes  
upes apkaimes (pēc: *Lūsis S.*, 1981.)













# Hillfort Dzirkāļi and Hill Baznīckalns Church Hill





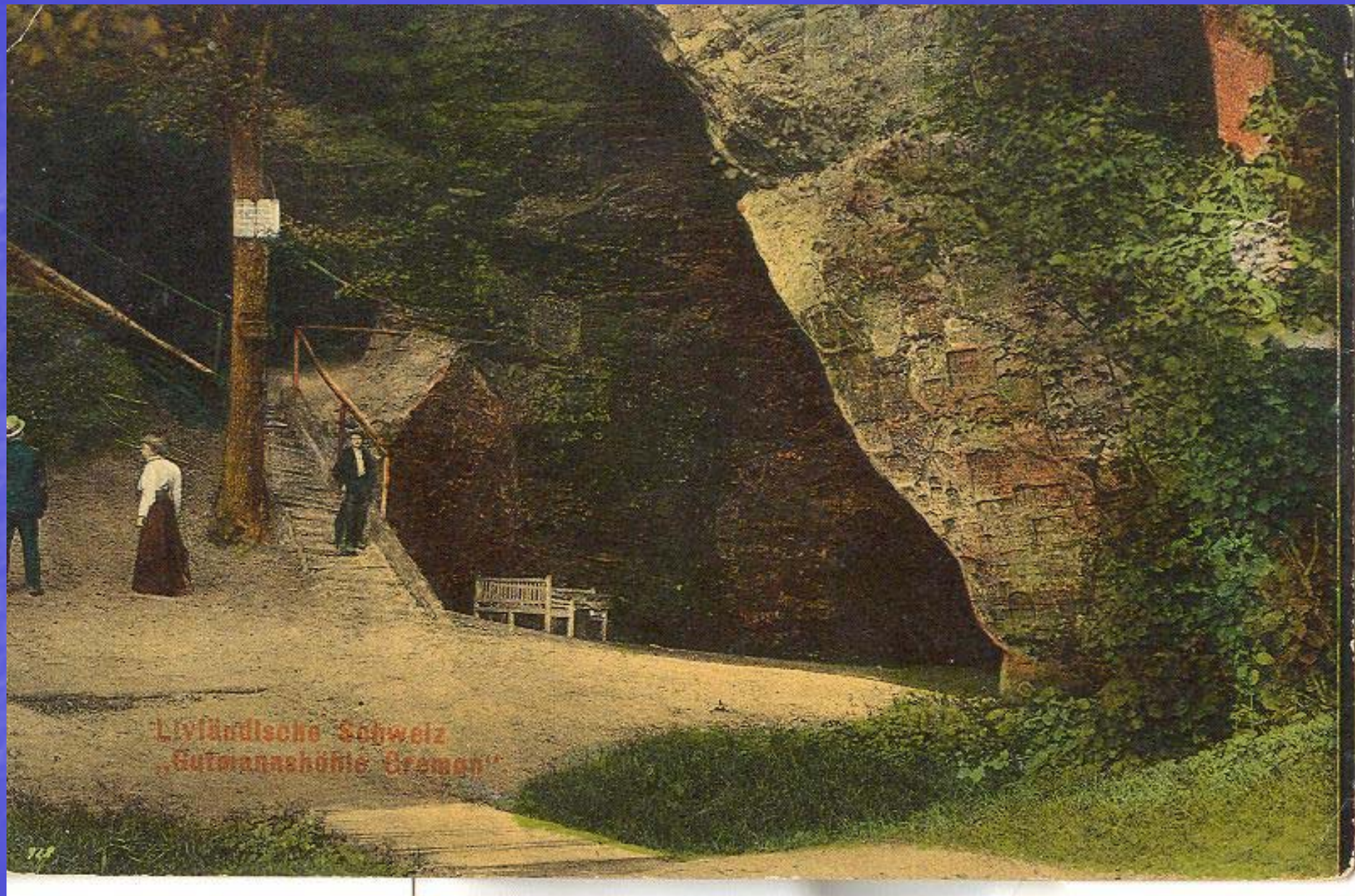


**Hillfort Kūliņu  
and Stone**









Livländische Schweiz  
„Gutmannshöhle Bremen“











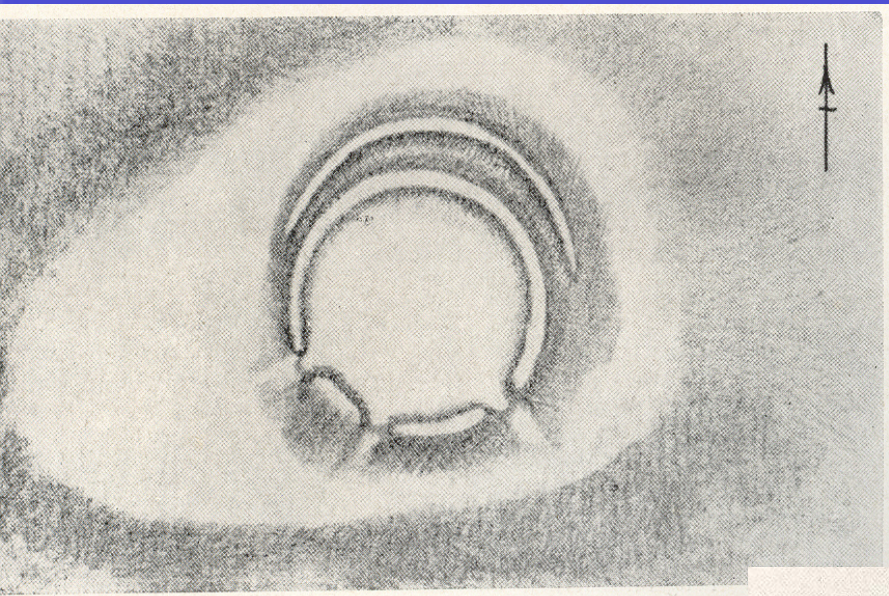


Abb. 17. Der Alkhügel „Pilskalns“ bei Aizviķi, Gem. Aizviķi, P

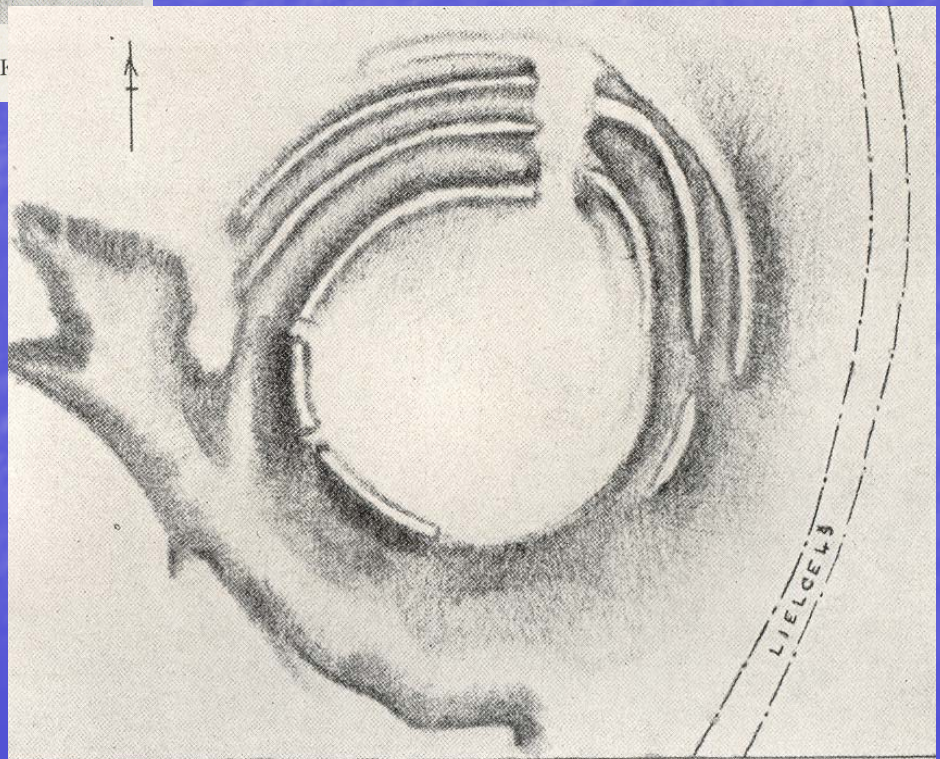


Abb. 18. Der Alkhügel „Elka kalns“ bei Dunalka, Kr. Liepāja.







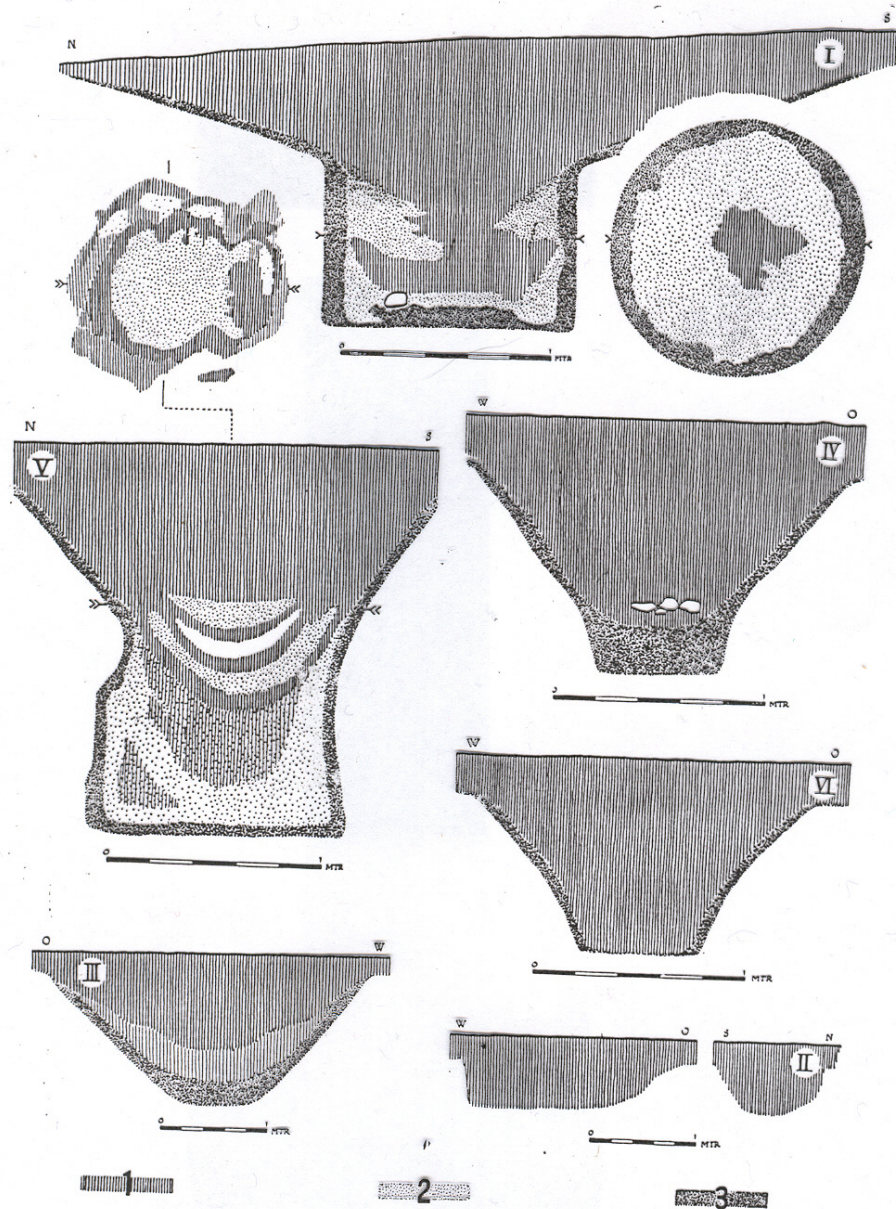


Abb. 7. Querschnitte der Opfergruben des Alkhügels in Strazde (Legende: 1 — schwarze Füllerde, 2 — hellbraune Füllerde, 3 — dunkelbraune Kiesschicht).





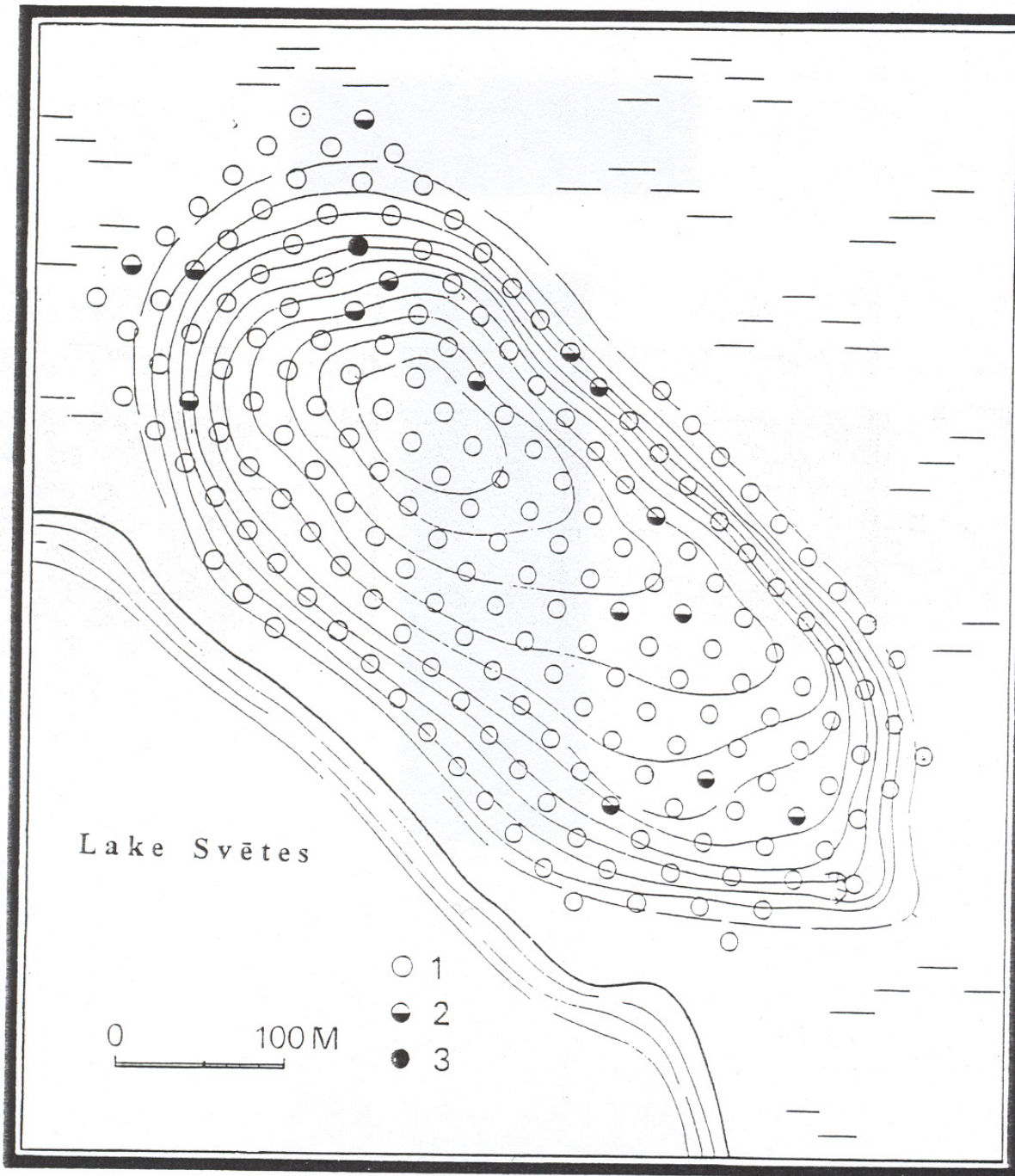




**Hill Zebrenes Elka kalns**



# Phosphate analyse















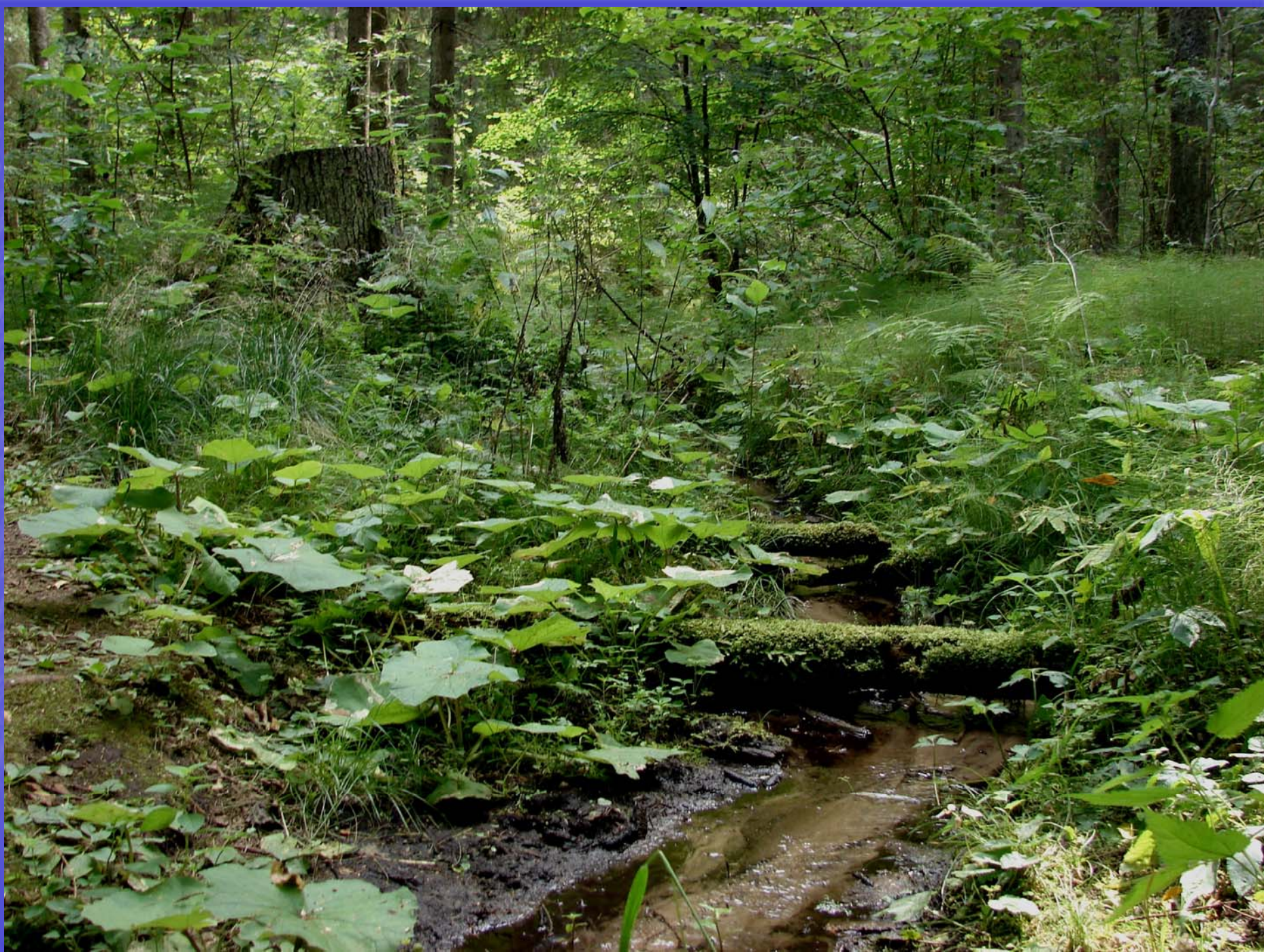












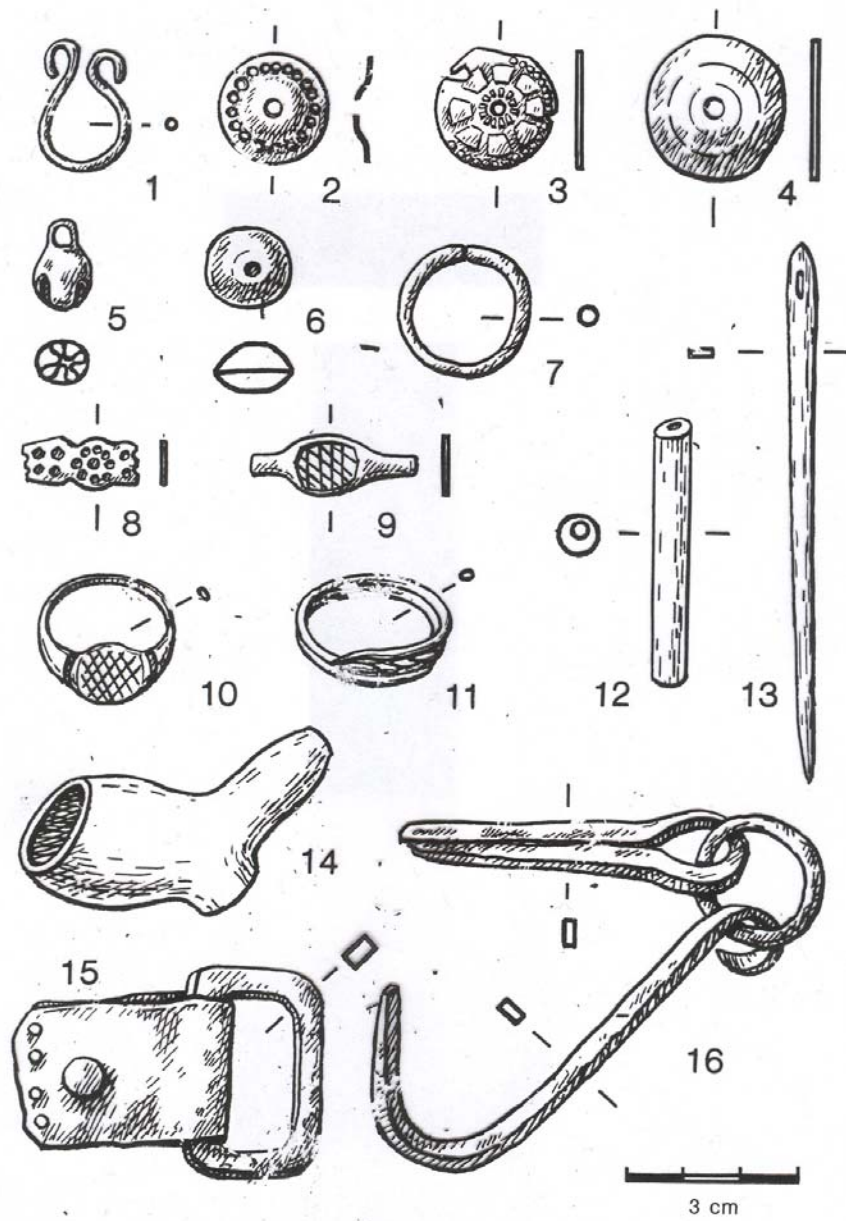


Cave  
Lībiešu  
Upuralas  
1839.g.



Figure 1: The Livs' Offering Cave (after Kruse 1842)







Libiešu Upurālas Zviedrijas 1 šres klīpe, 1630.g.  
Limbažu raj. Salacas c.p.



Libiešu Upurālas, Livonijas Tallinas 15.gs.1.puses feniņš, Pleskava  
Fjodora Ivanoviča (1584.-1598.) denģa  
Limbažu raj. Salacas c.p.



Libiešu Upurālas, Terbatas biskapijas Dītriha III Damerova (1379.-  
1400.) artīgs, Rīgas šiliņa ar Kārļa XI monogramu viltojums  
Limbažu raj. Salacas c.p.











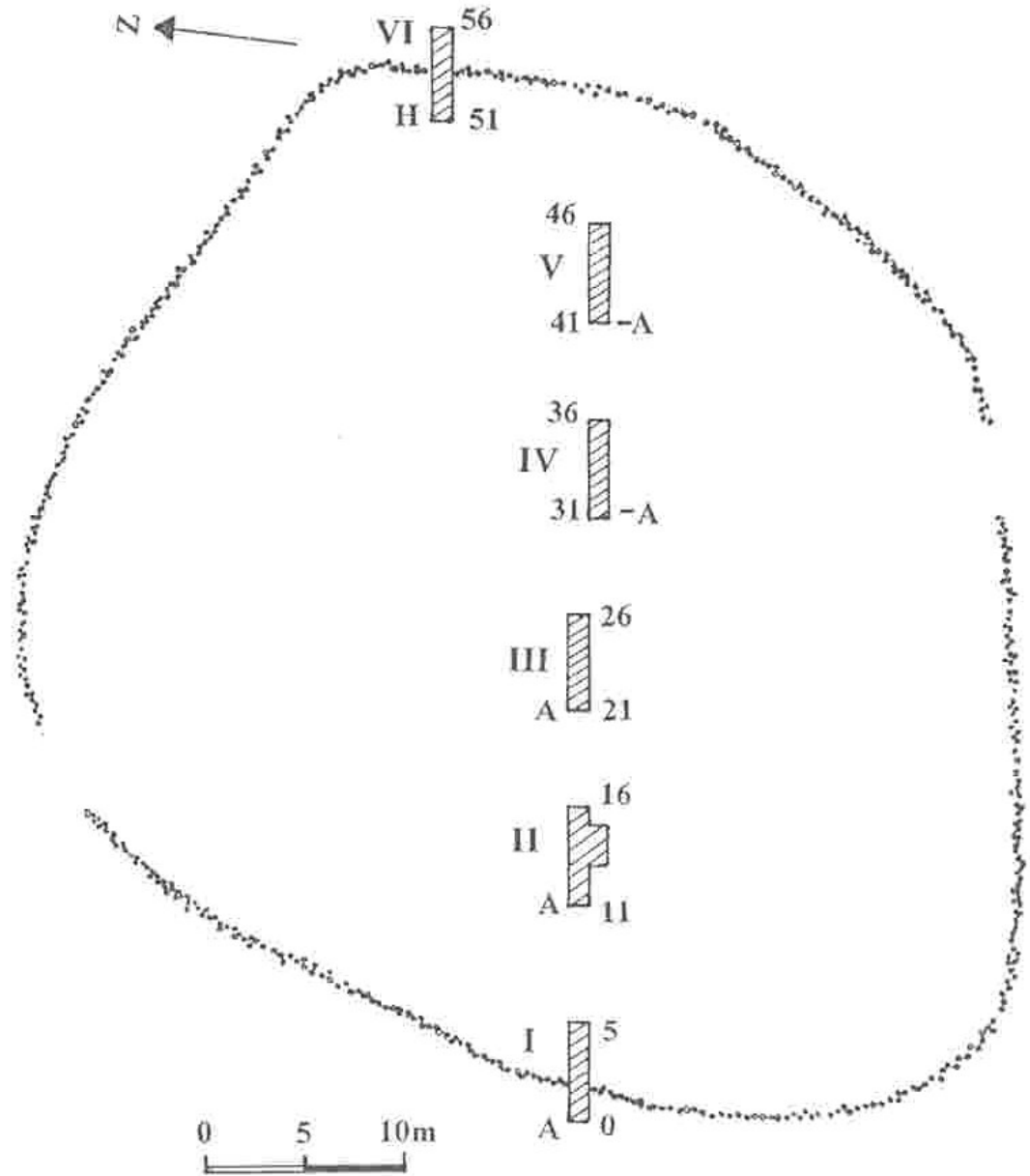




**Rucavas Ķišķi - Čukāni**



# Ulmales Maznodupji





**Matkules Zāģeru  
Velna  
akmens**

**Devil's Stone**





NEGĀZĒTS



2  
LITRI

# KARAĻA AVOTU DZĪVS ŪDENS



Avoti atrodas  
Dobeles rajonā,  
4 km uz ZR  
no Vecauces  
pils.

LICENCE Nr. 8/116  
Ūdens pildīts: Dobeles raj.  
Vītiņu pāg. z/s "LOSBERGI"  
Reģistrāc. Nr. 510100617

Ūdens piegāde: 7-805972

**Ļelā** **emeļ** **ķara** laikā, latviešu dziednieki ar  
ši avotā ūdeni dziedināja Zviedrijas karali **Kārlī**  
**XII**, kam galma mediķi nespēja palīdzēt. No tā laika  
radies šo avotu jaunais nosaukums "**Karaļa avoti**".  
Vēlam veselību arī Jums!

UZGLAUBŠANAS  
TEMPERĀTURA  
+5...+20°C  
ĪSĒRĪGĀS  
IZLIETOTĀS

2002 1 9 JŪL

Ūdens sastāvs mg/l	
NH <sub>4</sub>	<0.05
K, Na	6.20
Ca	98.20
Mg	28.00
Fe kop.	<0.01
HCO <sub>3</sub>	390.40
Cl	12.91
NO <sub>3</sub>	5.50
NO <sub>2</sub>	<0.01
SO <sub>4</sub>	29.83
Kopējā cietība	7.2

2  
LITRI





Tihonoff™

DEGVĪNS

ZK



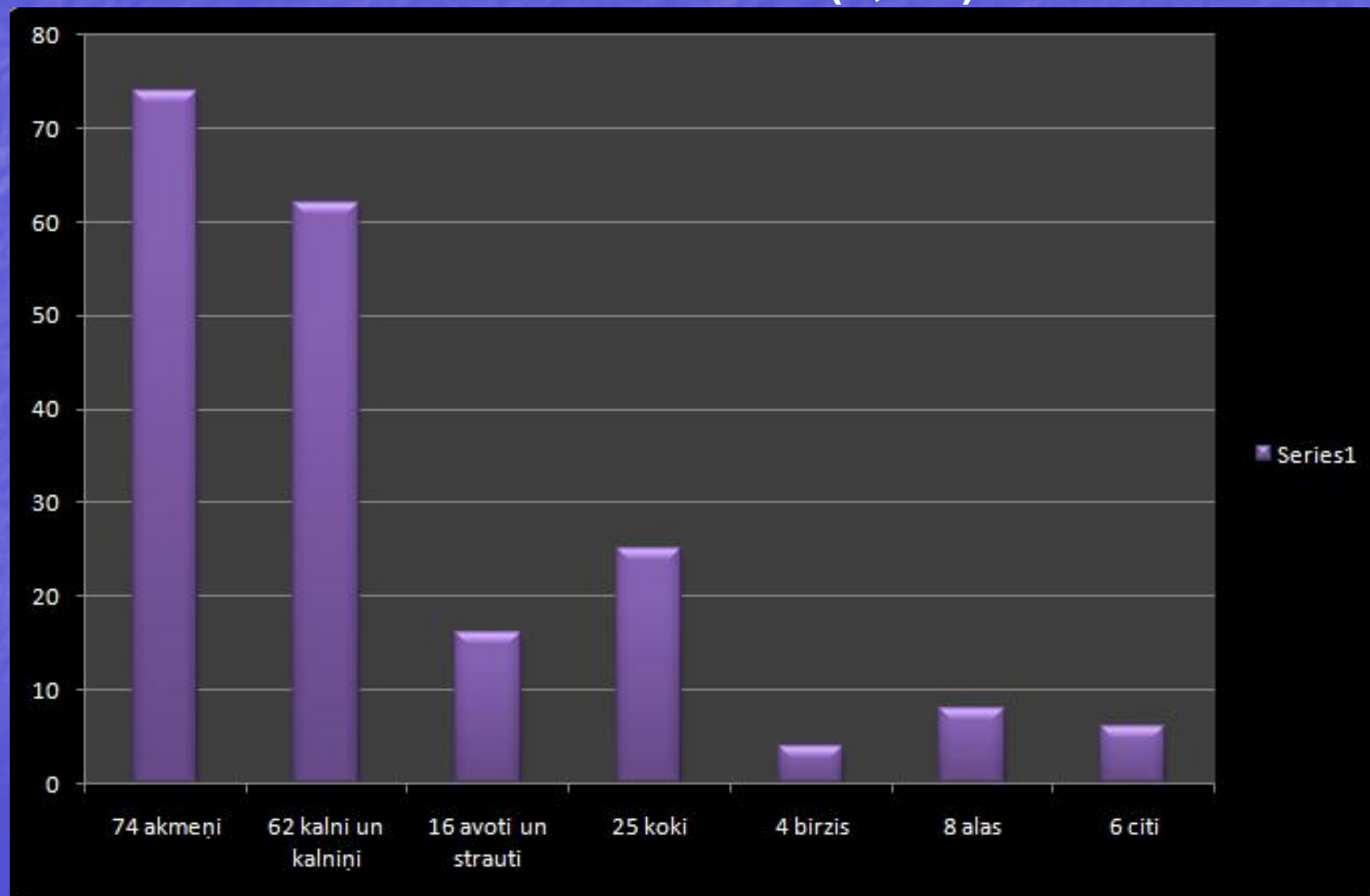
LATVIAN  
VODKA

Tilp.  
0,5 l


Alk. 38%  
cip.



**2492 (100 %) listed and protected  
archaeological sites in Latvia  
195 ancient cult sites (7,6%)**







**Why is the owner?**

**Thank you...**