

Meliorācija Jūrmalā

Vitālijs Kurpelis

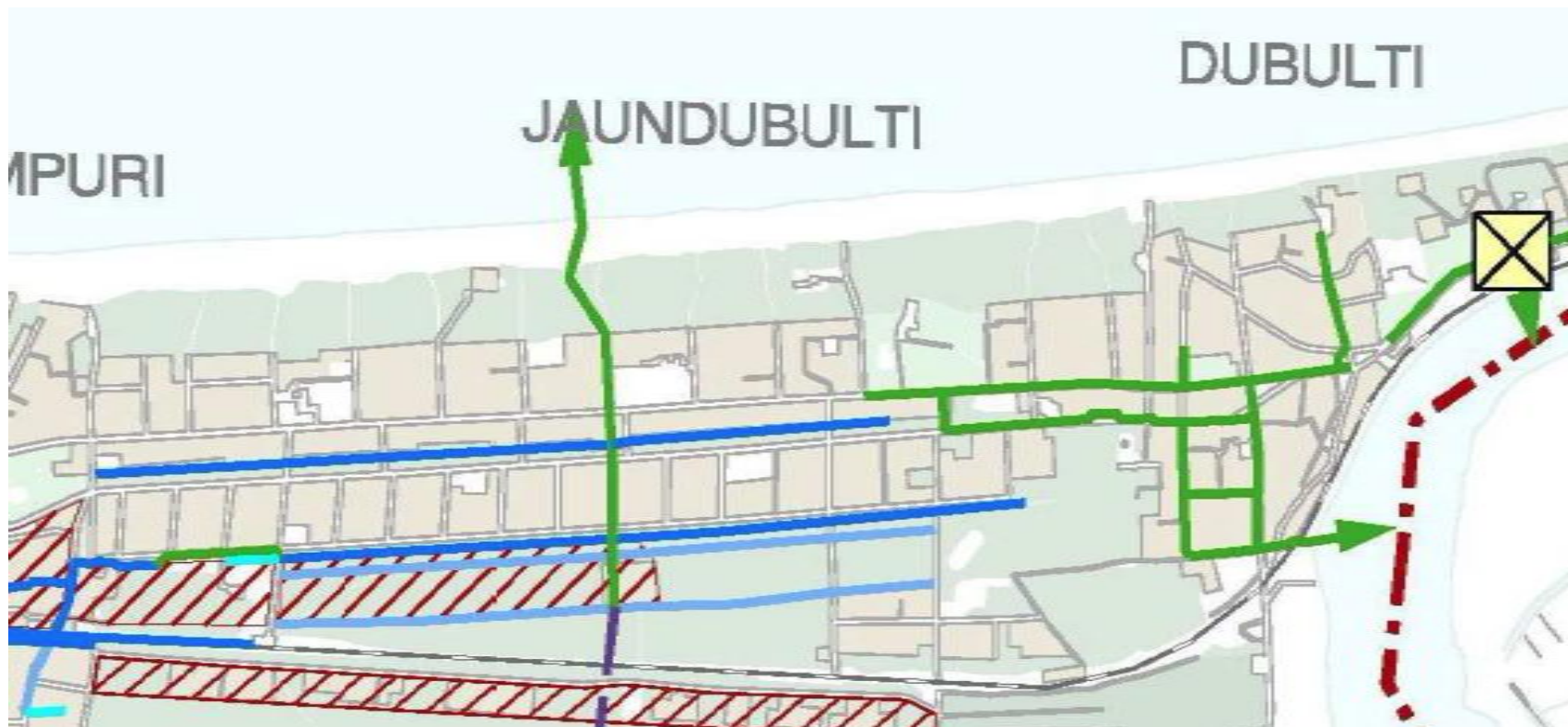
Jūrmalas pilsētas domes

Inženierbūvju un ģeodēzijas nodaļas vadītāja vietnieks

Rīga, 27.11.2015.

Vispārīgs ieskats

- Izveidota pilsētas meliorācijas un lietus ūdens kanalizācijas sistēmu shēma;
- Shēma iekļauta Teritorijas plānojumā ([2012.gada plānojuma shēma](#));
- Ir gan tīras melio. sistēmas, “jauktas” sistēmas, gan arī tīras LKT sistēmas.



Vispārīgs ieskats - 2

- Gruntsūdens līmenis 0.5-2.0 m, bet vairumā apbūves teritoriju 0.5-1.0m;
- Mitrākos periodos teritorijas applūst;
- Meliorācijas un lietus ūdens kanalizācijas tīkli domes bilanci; apsaimnieko SIA “Jūrmalas ūdens”;
- Līdzekļi pamatā tiek ieguldīti sistēmas uzturēšanai “darba stāvoklī”;
- Būtu nepieciešami lielāki resursi esošo sistēmu pamatīgai pārbūvei;
- [Pilsētas meliorācijas sadalījums 28 sistēmās, \(2.daļa\);](#)

Reģistrēšana ZMNĪ Meliorācijas kadastrā

- Pildīt *Meliorācijas likuma* prasības;
- Nodrošināt konkrēto meliorācijas būvju saglabāšanu un pamatošanu;
- Veikt priekšdarbus finansējuma piesaistei nākotnē.

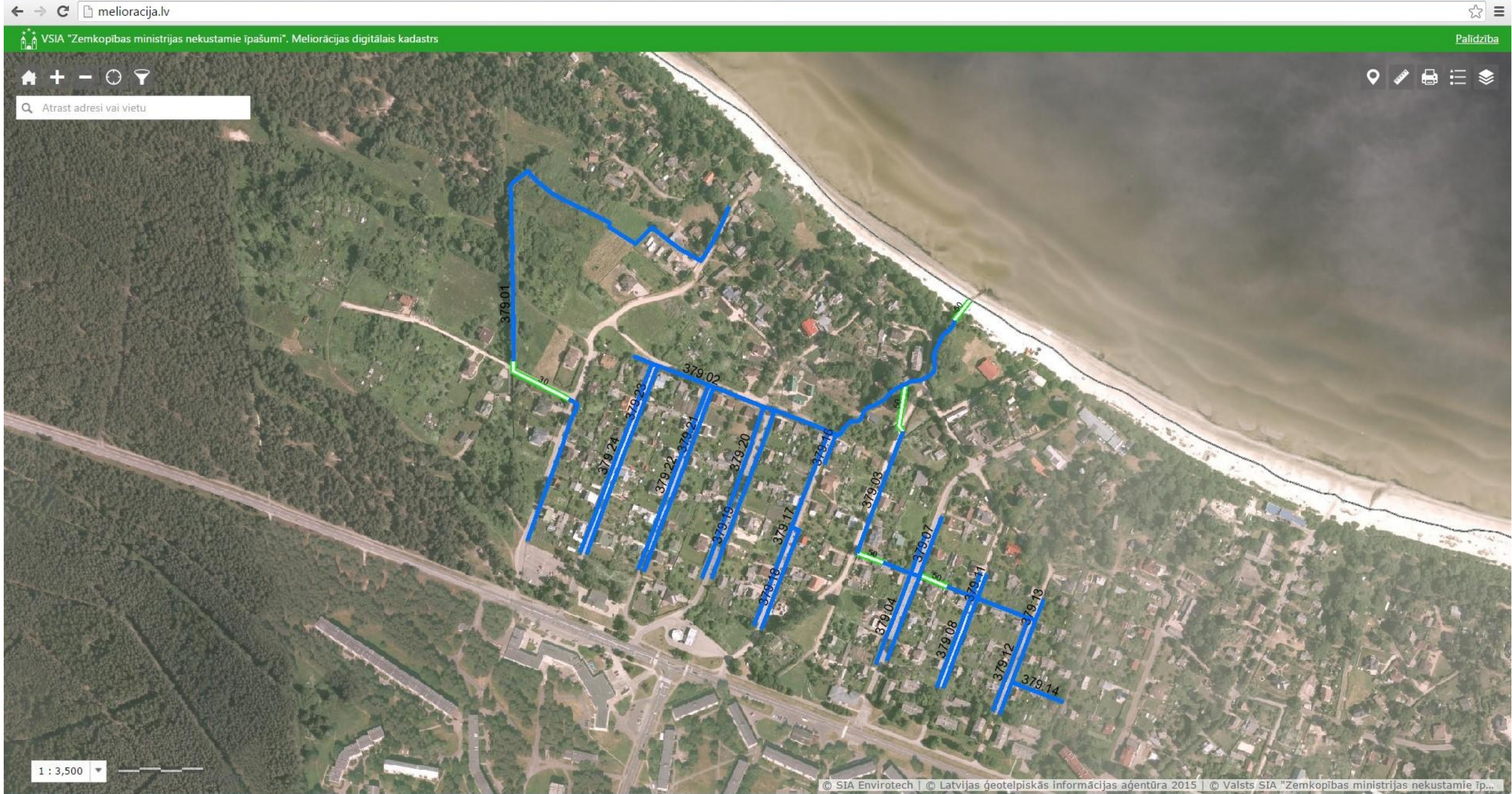
* * * * *

- Reģistrēšanai kadastrā iesniedz (skat. *Meliorācijas kadastra noteikums*):
 - meliorācijas sistēmas inventarizācijas lietu vai
 - būvniecības tehnisko dokumentāciju.

Paveiktie darbi (reģistrēšanai)

- Darbs pirmreizējai reģistrācijai uzsākts 2011.gadā;
- Pirmās tehniskās apsekošanas atskaites 2012.gadā;
- Šobrīd tiek pieņemtas apsekošanas 3.kārtas atskaites;
- Apsekošanas tiek organizētas ar iepirkumu;
- 0.70 EUR/m (5808 EUR / 8300 m bez topogrāfijas);
- Kopumā apsekoti ~25% grāvju;
- Pirmie dati par 2012.gadā apsekoto reģistrēšanai kadastrā iesniegti 2013.gada nogalē un kopš 2014.gada tie ir iekļauti Meliorācijas kadastrā.

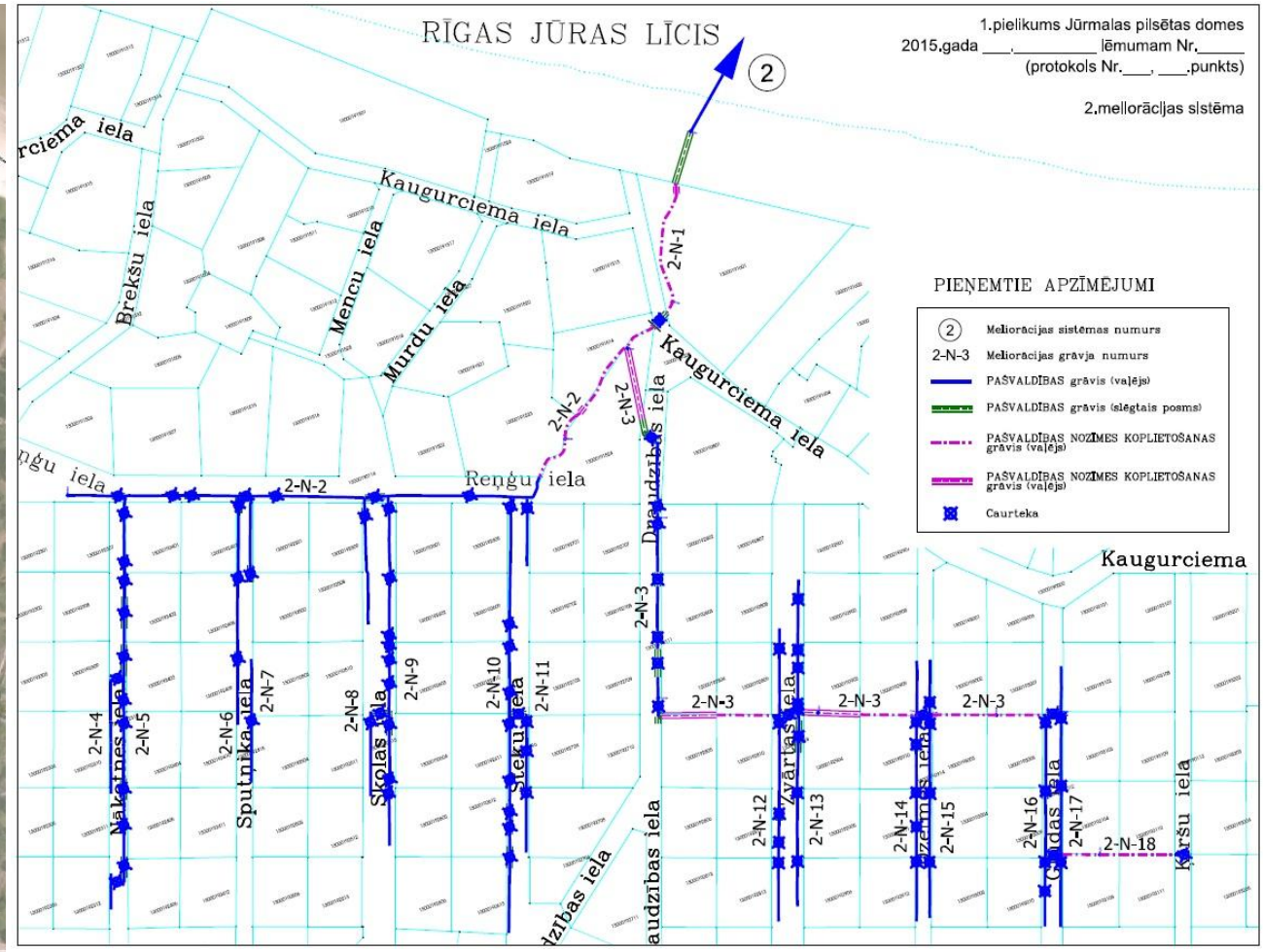
ZMNĪ meliorācijas kadastrā reģistrētais



Tuvākie veicamie darbi

- Pašvaldības lēmums meliorācijas grāvju posmu statusa noteikšanai;
- Noteikta kārtība turpmākai būvniecības kārtībai reģistrētajās sistēmās un būvju uzturēšanai;
- Saistošie noteikumi par meliorācijas sistēmu ekspluatācijas un uzturēšanas kārtību.

Sistēmas/grāvju statusu noteikšana - 2



Problēmas

- Saprotams motivācijas trūkums reģistrēt:
 - dārgi, ilgi. Lietderīgi?
 - privātpersonu zemes īpašnieku viedoklis – lietderība?
 - apgrūtināta pašvaldību tālākas rīcības brīvību.
- Pirmreizēja reģistrācija kadastrā vispārīgas shēmas veidā;
- Likums paredz statusa noteikšanu sistēmai, taču faktiski tas ir jānosaka grāvim;
- LKT tarifs – finansējums LKT tīklu attīstībai un maksimālai grunts atslogošanai.

Paldies par uzmanību!

Vitālijs Kurpelis

Jūrmalas pilsētas dome

vitalijs.kurpelis@jpd.gov.lv, tālr.: 29418525