



# VAS «LATVIJAS VALSTS CEĻI» INFORMATĪVAIS SEMINĀRS REĢIONIEM

Jānis Lange  
LVC valdes priekšsēdētājs

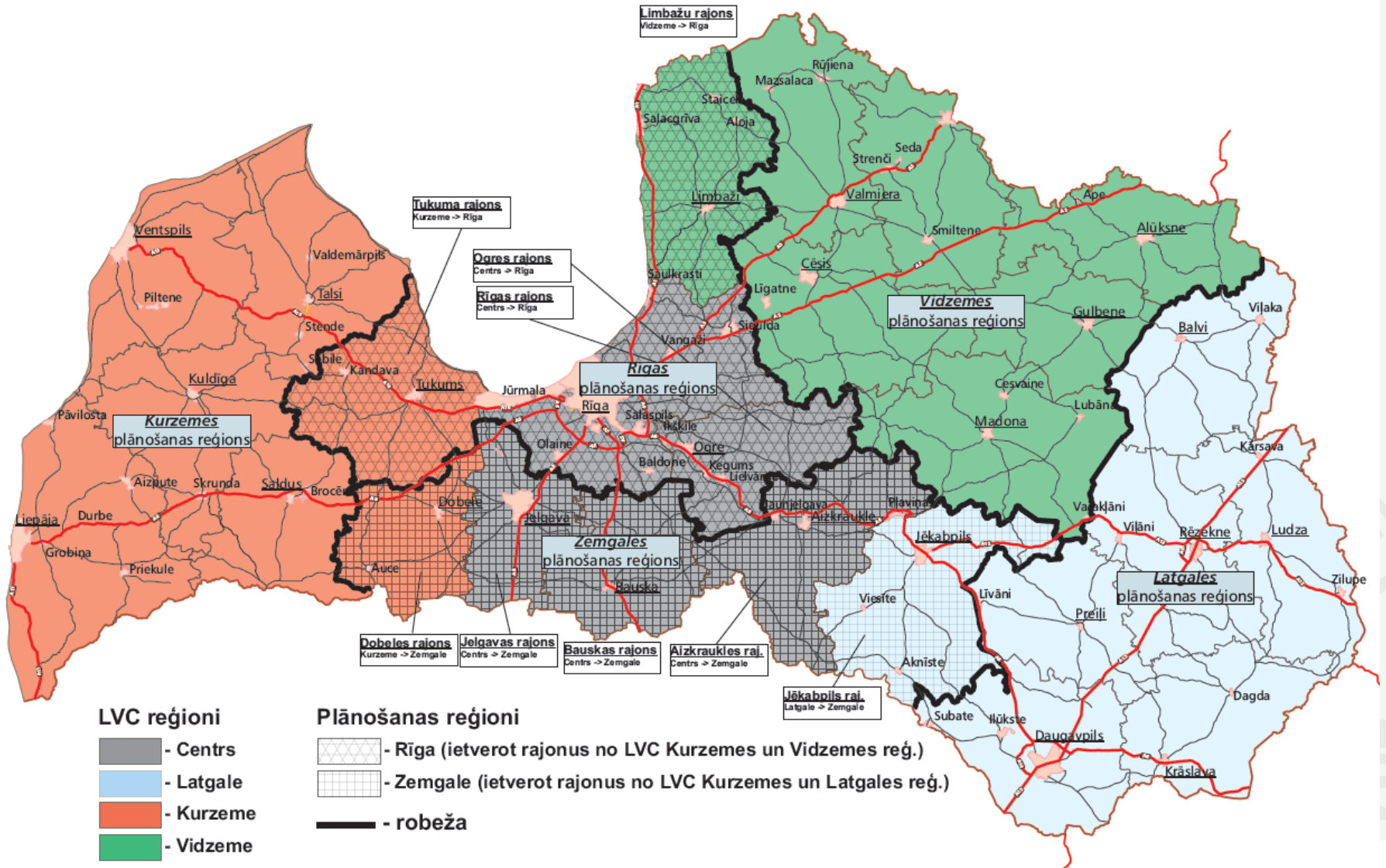
# Semināra tēmas

---

- 2016. gada valsts autoceļu būvdarbu sezona;
- Valsts autoceļu ikdienas uzturēšanas sistēma;
- Valsts autoceļu attīstības plānošana;
- Auditu rezultāti pašvaldībās.



# Latvijas plānošanas reģioni

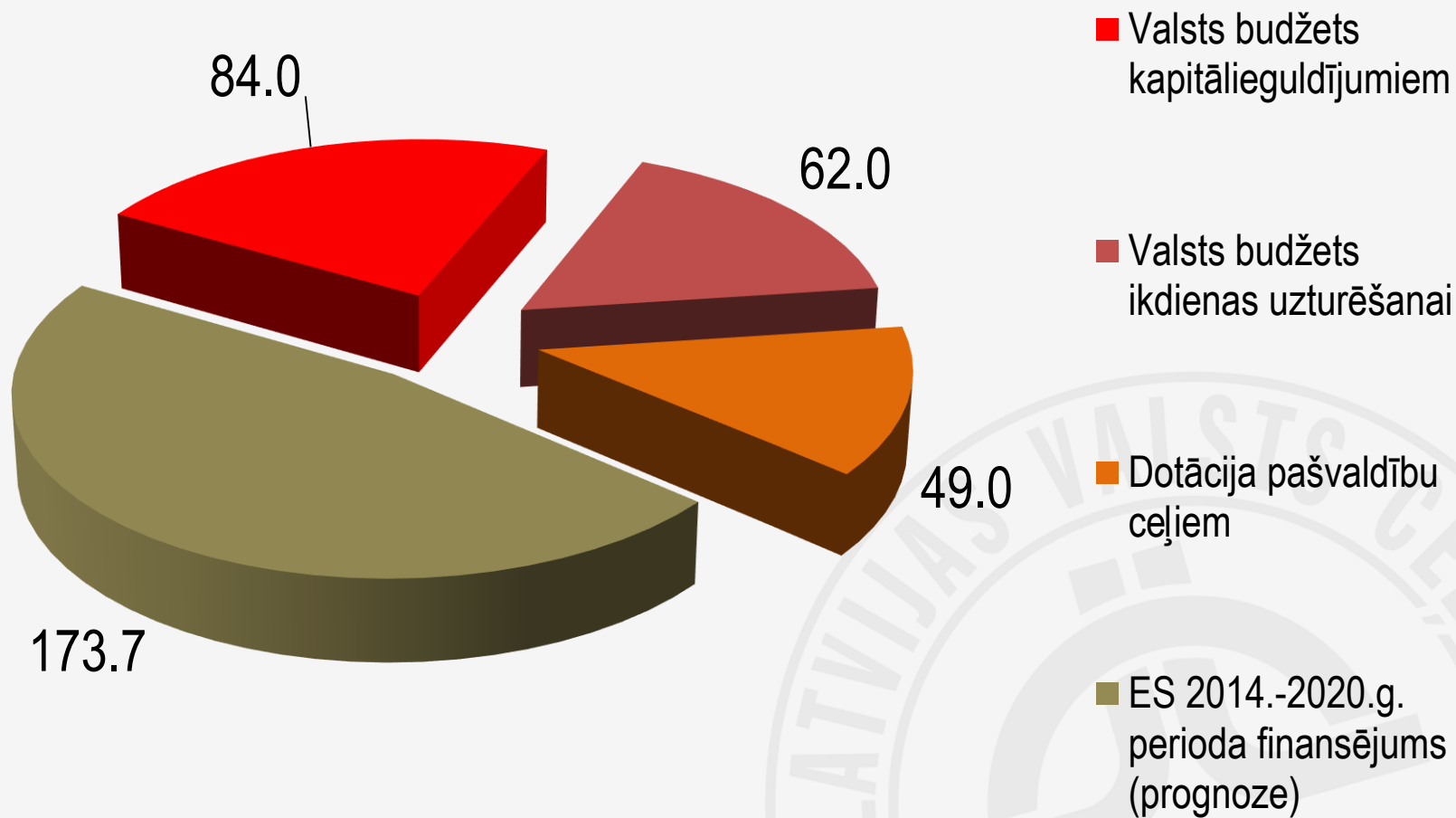


# 2015. gads

- Būvdarbi 122 objektos;
- Par 100 km pieaudzis asfaltēto ceļu garums;
- Melno segumu ļoti labā stāvoklī īpatsvars no 11% uz 15%;
- Zemju iepirkumi PPP;
- Satiksmes intensitāte +5%;
- Saņemto zvanu skaits SIC 5772;
- Uzsākts Smart E 67;
- Samazinās bedrīšu apjoms.



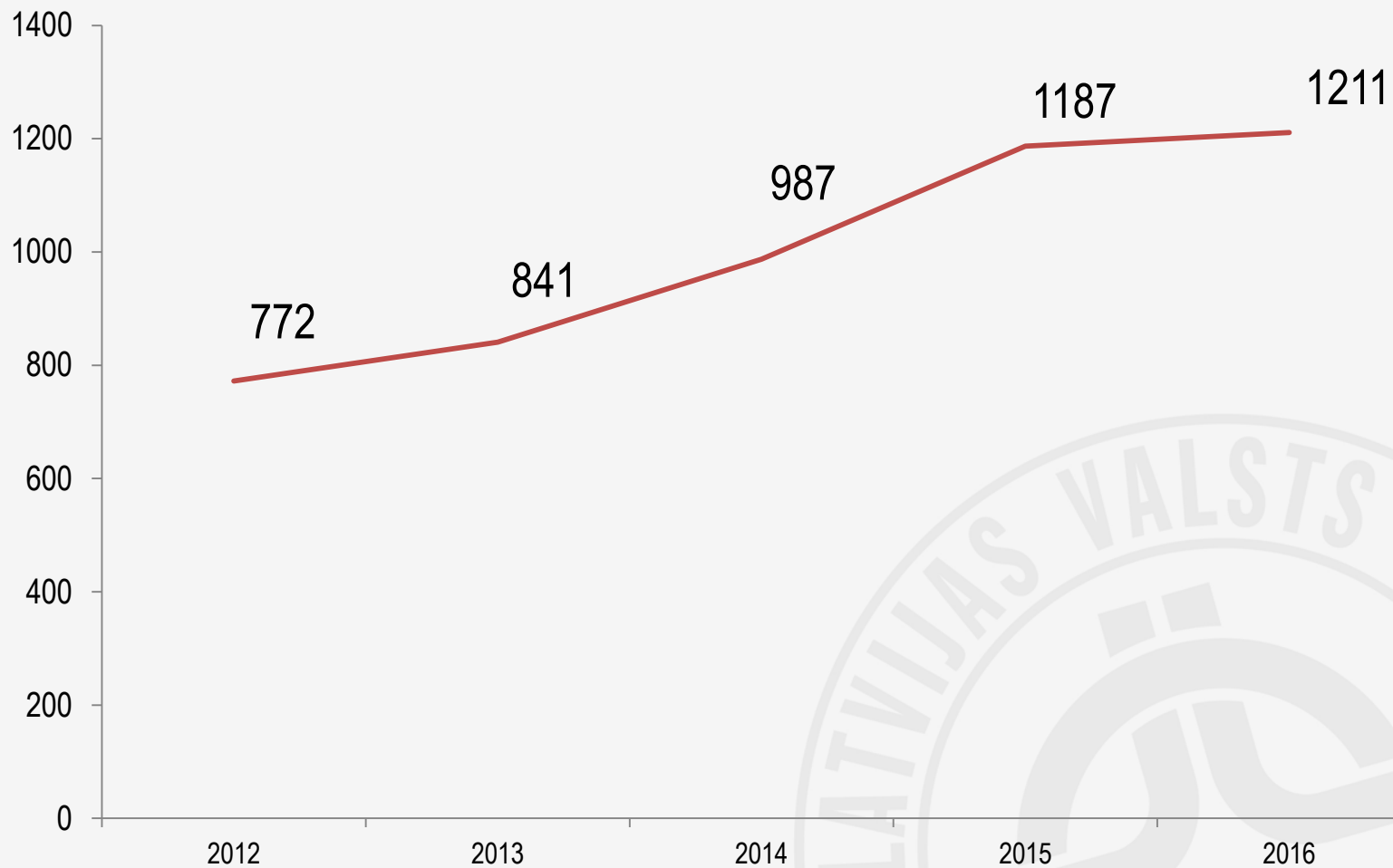
# 2016. gada autoceļu finansējums – 368,7 milj. EUR



# 2016. gada ceļu būvdarbu kvantitatīvie rādītāji

<b>Valsts galvenie autoceļi</b>	<b>km</b>
ES fondu projekti	51.4
Valsts budžets	114.3
<b>Kopā</b>	<b>165.7</b>
<b>Valsts reģionālie autoceļi</b>	
ES fondu projekti	86.3
Valsts budžets	68.2
<b>Kopā</b>	<b>154.5</b>
<b>Valsts vietējie autoceļi</b>	
Valsts budžets	18.5
<b>Kopā</b>	<b>18.5</b>
<b>Virsmas apstrādes</b>	
Virsmas apstrādes uz valsts galvenajiem autoceļiem	8.8
Virsmas apstrādes uz valsts reģionālajiem autoceļiem	294.5
Virsmas apstrādes uz valsts vietējiem autoceļiem	158.7
Grants ceļu atjaunošana	111.1
Virsmas apstrādes ikdienas uzturēšanas ietvaros	150.0
Grants ceļu atjaunošana ikdienas uzturēšanas ietvaros	150.0
<b>Pavisam kopā</b>	<b>1211.6</b>

# Būvdarbu apjomi



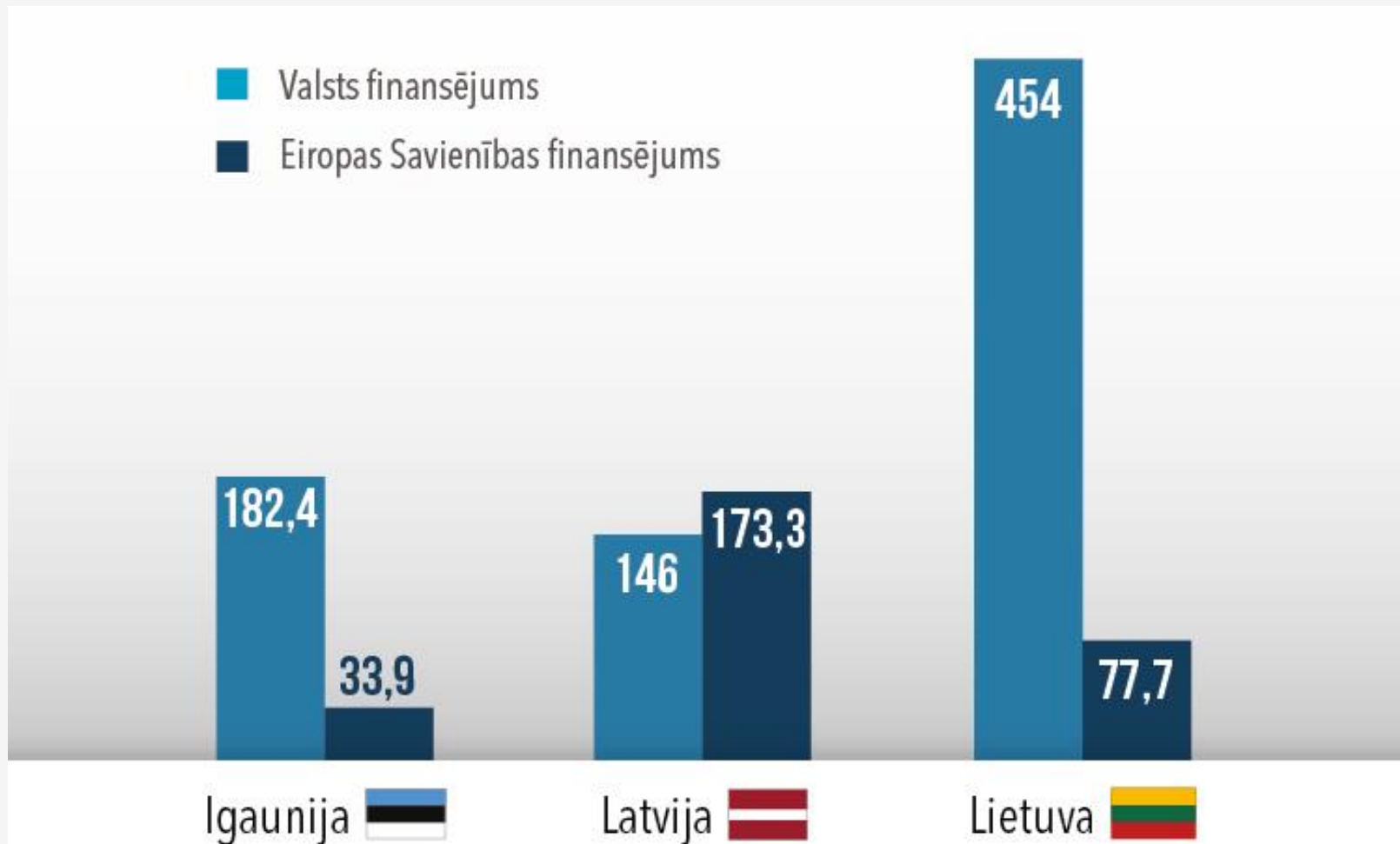
# Būvdarbi 2016. gadā

## 2016. gadā paredzētie ceļu būvdarbi





# Valsts autoceļu finansējums Baltijas valstīs 2016. gadā, milj. EUR

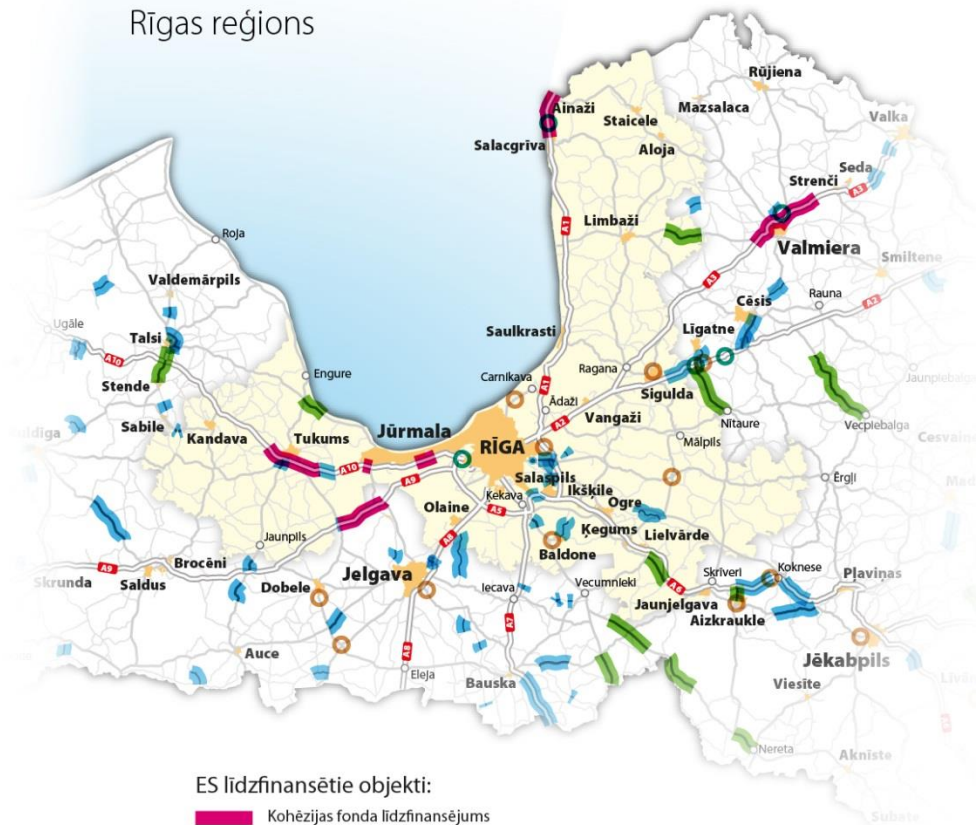


# ES finansējums valsts autoceļiem 2014.-2020.g.

	Fakts		Plāns					
	2014	2015	2016	2017	2018	2019	2020	Kopā
	8,6	103,1	173,7	137,7	96,4	14,5	0,0	534,0
<b>ES Kohēzijas fonds</b>	8,6	78,8	88,4	54,3	26,9			257,0
<b>ERAF</b>		24,3	85,3	83,4	69,5	14,5		277,0

# 2016. gadā paredzētie ceļu būvdarbi




Rīgas reģions



## ES līdzfinansētie objekti:

-  Kohēzijas fonda līdzfinansējums
-  ERAF līdzfinansējums

## Valsts budžeta finansētie objekti:

-  autoceļu objekti
-  tiltu objekti
-  satiksmes drošības paaugstināšana



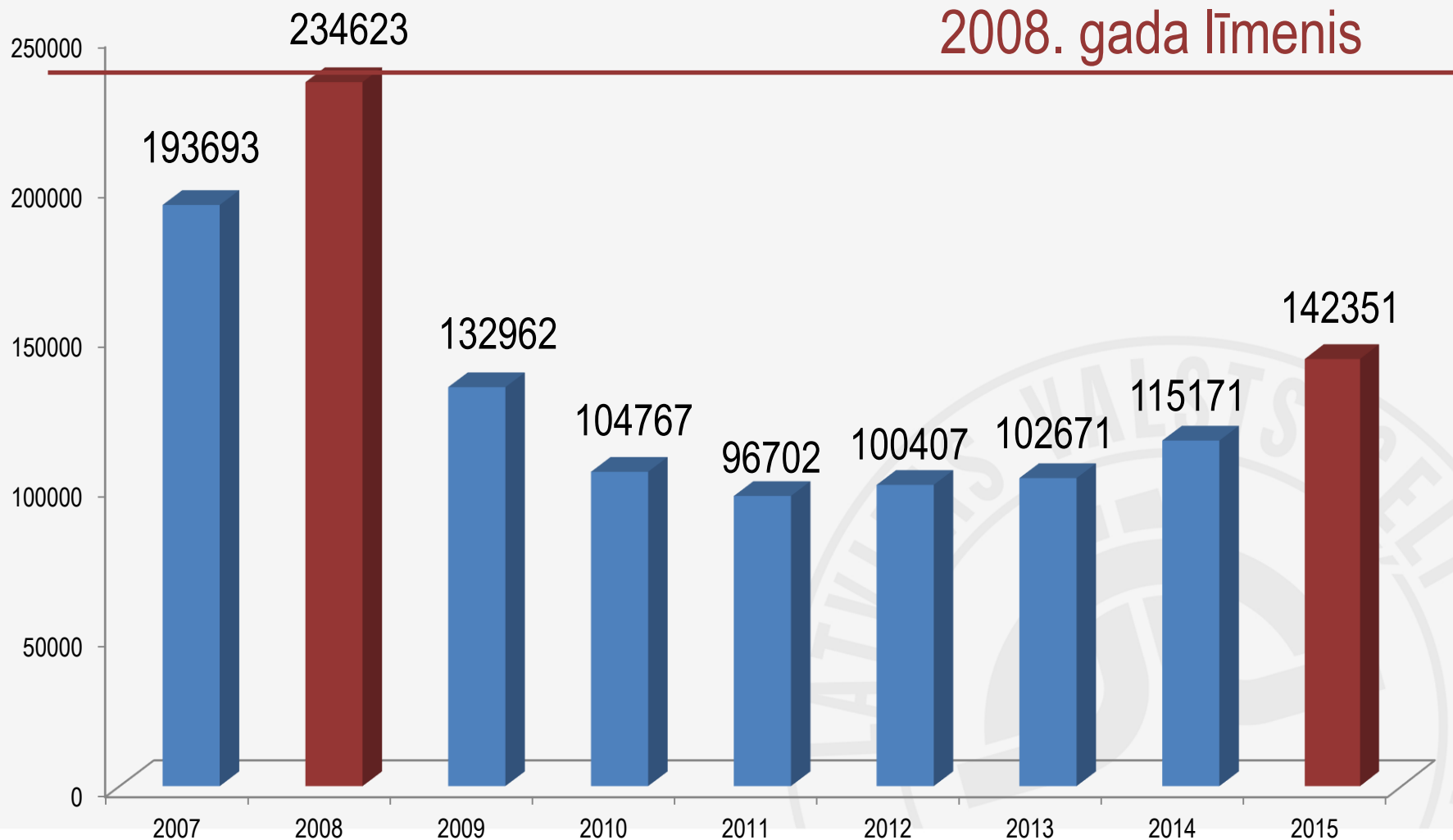
# Celtniecības objekti Rīgas reģionā

Nr.	Autoceļa Nr.	Autoceļa nosaukums	km no	km līdz	km kopā	Darbu veids
Valsts galvenie autoceļi						
1	A1	A1 Rīga (Baltezers)-Igaunijas robeža (Ainaži)	89,40	101,36	11,96	Pārbūve (KF 2014-2020)
2	A10	A 10 Rīga - Ventspils	20.06; 36.49	23.84; 38.57	5,86	Pārbūve (KF 2014-2020)
3	A10	A10 Rīga - Ventspils (+ aplis)	57,76	68,60	10,84	Pārbūve (KF 2014-2020)
4	A5	A5 Rīgas apvedceļš (Salaspils - Babīte) Rīgas HES	0,300	2,300	2,00	Pārbūve
5	A2	Rīga - Sigulda - Igaunijas robeža (Veclaicene)	53,600	60,220	6,62	Atjaunošana - dilumkārtā
6	A8	Rīga - Jelgava - Lietuvas robeža (Meitene)	29,950	31,800	1,85	Atjaunošana - saistes kārtā un dilumkārtā
7	A10	Rīga - Ventspils	52,740	57,760	5,02	Atjaunošana - saistes kārtā un dilumkārtā
Valsts reģionālie autoceļi						
1	P85	P85 Krustojums ar P88 - Enkurnieki	40,20	48,80	8,60	Pārbūve (ERAF 2014.2020)
2	P11	Kocēni - Limbaži - Tūja posmā Lauciņi - Augstroze	19,22	27,70	8,48	Pārbūve (ERAF 2014.2020)
3	P128	Sloka - Talsi Apšuciems - P131	24,48	32,02	7,54	Pārbūve (ERAF 2014.2020)
4	P4 un P5	P4 un P5 apļveida krustojums	-	-	-	Pārbūve
5	P4	Rīga - Ērgļi	9,53	14,30	4,77	Seguma atjaunošana
6	P89	Ķekava - Skaistkalne	2,10	5,30	3,20	Seguma atjaunošana
7	P104	Tukums-Auce-Lietuvas robeža(Vītiņi)	0	3,1	3,10	Virsmas apstrāde

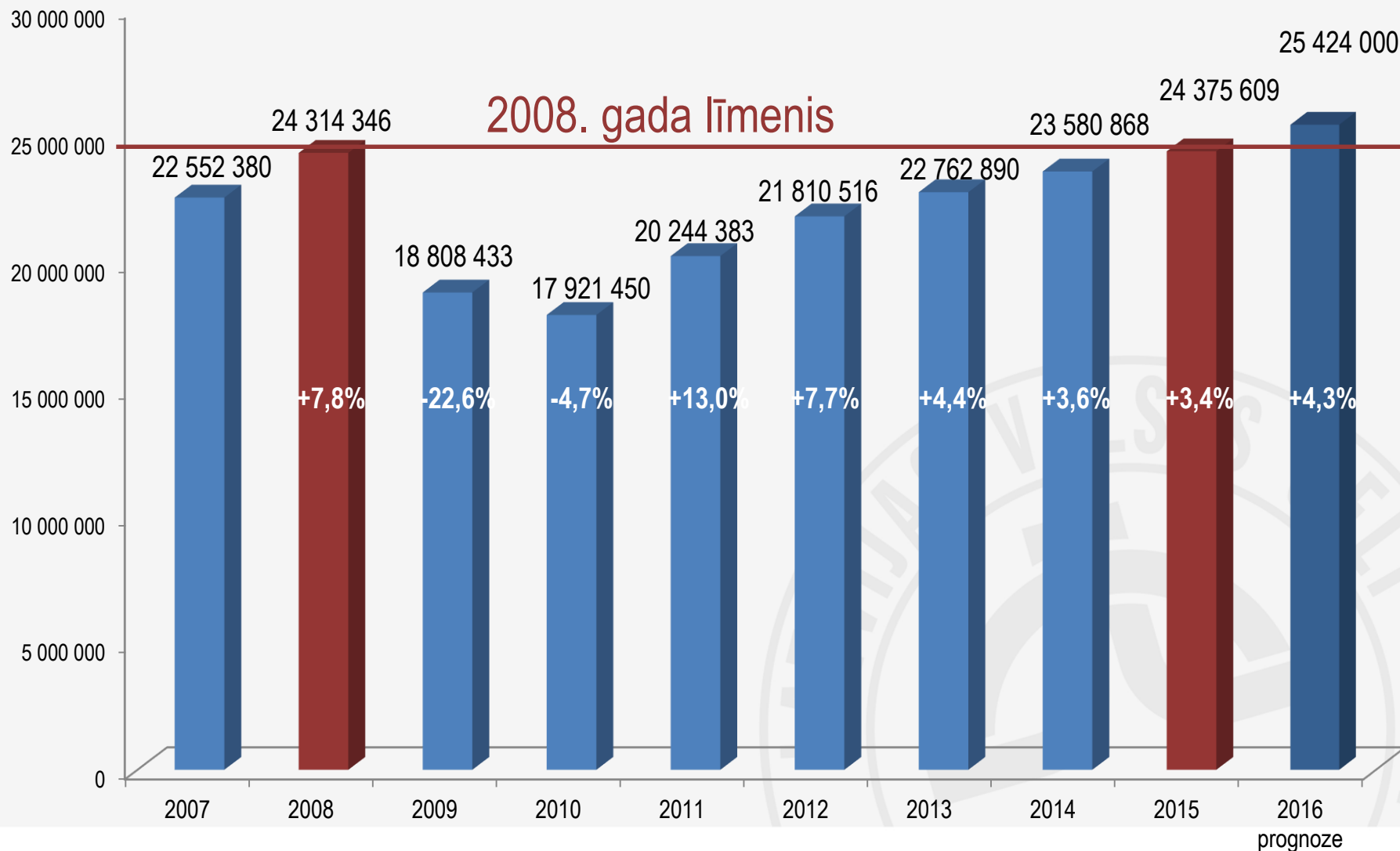
# Celtniecības objekti Rīgas reģionā

Valsts vietējie autoceļi						
1	V33	Saurieši - Salaspils	0,01	3,05	3,04	Virsmas apstrāde
2	V34	Līči - Upeslejas	0,00	3,02	3,02	Virsmas apstrāde
3	V9	Iecava - Baldone - Daugmale	23,35	28,40	5,05	Virsmas apstrāde
4	V100	Silakrogs - Birzes	0,00	1,29	1,29	Virsmas apstrāde
5	V996	Ogre - Viskāļi	11,00	19,40	8,40	Grants seguma atjaunošana
6	V28	Blukas - Emburga	1,42	12,84	11,42	Grants seguma atjaunošana
Tilti						
1	P80	Tīnūži-Koknese (Ceļa pārvads)	19,17	19,17	0,00	Atjaunošana
2	A4	Rīgas apvedceļš (Baltezers - Saulkalne - Lielā Jugla)	4,20	4,20	0,00	Atjaunošana
3	P1	Rīgas robeža-Carnikava-Ādaži (Langa)	21,70	21,70	0,00	Pārbūve
4	P91	Mežvidi-Baldone (Kekava)	1,20	1,20	0,00	Pārbūve
5	P8	Inciems-Sigulda-Ķegums (Mazā Jugla)	47,70	47,70	0,00	Pārbūve
6	P8	Inciems-Sigulda-Ķegums (Gauja)	10,70	10,70	0,00	Pārbūve
Satiksmes drošības projekti						
1	A10	Gājēju - velosipēdistu tilta ierīkošana uz a/c A10 Rīga - Ventspils Babītes pagasta teritorijā , km 14,8.	14,800	14,800	0,000	Pārbūve
2	A1	Apgaismojuma ierīkošana uz a/c A1 Rīga - Igaunijas robeža (Ainaži), km 47,80 (pagrieziens uz Dunti).	47,800	47,800	0,000	
3	A1	Gājēju - velosipēdistu celiņa ierīkošana uz a/c A1 Rīga - Igaunijas robeža (Ainaži), (Kuiviži).	90,800	92,200	1,400	
4	P1	Autobusu pieturas ierīkošana uz a/c P1 Rīga - (Jaunciems) - Carnikava - Ādaži, km 20,00.	20,000	20,000	0,000	
5	P9	Apgaismojuma ierīkošana uz a/c P9 Ragana - Limbaži, (Ragana).	0,100	0,100	0,000	
6	P121	Tukums - Kuldīga	33,7	35,36	1,66	Jaunbūve

# Valsts autoceļu finansējums no valsts budžeta, tūkst. EUR



# Iekšzemes kopprodukts, tūkst. EUR



# Atpaliecība no Valsts autoceļu sakārtošanas programmas rezultatīvajiem rādītājiem uz 2016. g. sākumu

	2014	2015	2016	2017	2018	2019	2020	Kopā
<b>2013. gada Valsts autoceļu sakārtošanas programma 2014. – 2020. gadam</b>								
<b>Finansējums, milj. EUR</b>	113,4	184,6	229,9	246,6	253,5	230,9	252,5	1511,4
<b>Valsts autoceļu sakārtošanas programmas mērķu sasniegšanai nepieciešamais valsts budžeta finansējums (bez ES finansējuma) , ietverot 2014. - 2018. gada faktisko un plānoto finansējumu *</b>								
<b>Finansējums, milj. EUR</b>	35,2	150,9	224,5	192,3	151,8	386,5	370,0	1511,4
<b>Valsts autoceļu sakārtošanas programmas valsts budžeta finansējuma neizpilde (bez ES finansējuma) **</b>								
<b>Finansējums, milj. EUR</b>	40,0	20,0	60,0	90,0	120,0			330,0
<b>Apjoms, km</b>	170	65	190	300	375			1100

\* 2014. – 2015. gads - faktiskais finansējums, 2016. – 2018. gads – valsts budžeta plānotais finansējums, 2019. – 2020. gads – nepieciešamais finansējums programmas rezultatīvo rādītāju sasniegšanai.

\*\* JPI ietvaros prasītais, bet nepiešķirtais valsts budžeta finansējums.



# Valsts vietējo autoceļu pārvaldīšanas reorganizācija

- Izpētes pamats: TAP 2014. – 2020.
- Izpētes mērķis: sociāli – ekonomisks pamatojums valsts vietējo autoceļu pārvaldīšanas iespējamajai reorganizācijai.
- Rezultāts: Valsts vietējo autoceļu pārvaldīšanas reorganizācijas koncepcija ar **sabiedrībai izdevīgāko** valsts vietējo autoceļu pārvaldīšanas modeli (iesniegšanai MK).
- Laika grafiks:
  - 2016.g. jūnijs - trīs valsts vietējo autoceļu pārvaldīšanas modeļi ar ekonomisko novērtējumu un salīdzinājumu.
  - 2016.g. oktobris - konsultanti prezentē rezultātus Latvijas Pašvaldību savienībā pašvaldību komentāriem.
  - 2016.g. 1. novembris - gala ziņojums.