

# BIEŽI UZDOTIE JAUTĀJUMI

## J.: Cik daudz laika prasa finanšu instrumenta īstenošana pilsētvides attīstības atbalstam?

A.: Iepriekšējā plānošanas periodā pieredze ar JESSICA fondiem liecina, ka fonda izveidošana aizņem līdz trim gadiem. Tomēr 2014.-2020. gada plānošanas periodā finanšu instrumenti, izmantojot līdzšinējo pieredzi, būtu jāīsteno ne ilgāk kā 12 mēnešu laikā pēc ex ante novērtējuma uzsākšanas.

## J.: Kāda palīdzība ir pieejama pilsētām un to partneriem, kas vēlas īstenot finanšu instrumentu?

A.: Pašlaik iestādēs un profesionāļu organizācijās ir ievērojams zināšanu apjoms par pārvaldību un tehniskiem jautājumiem saistībā ar finanšu instrumentiem. FI-compass konsultatīvā platforma ļaus apkopot ekspertīzi un iegūto pieredzi par veiksmīgi īstenotiem finanšu instrumentiem.

## J.: Kā FI var piesaistīt privātās investīcijas?

A.: Ir piemēri (un regulas tos atbalsta), kad fondu pārvaldītāji viena FI ietvaros, papildu ESI fondu naudai, iegulda daļu sava finansējuma. Bieži vien projekta līmenī ir vieglāk nodrošināt privātu ieguldījumu, piemēram, ja projekta turpināšanai FI piedāvā aizdevumu ar mērķi veicināt privāto aizdevumu un kapitāla ieguldījumus. Lai nodrošinātu preferenciālo peļņu vai asimetriska riska sadalījuma

kārtību ar mērķi piesaistīt investīcijas, var izmantot valsts atbalsta regulu piedāvāto elastību.

## J.: Kas ir galvenās ieinteresētās puses un kā pilsētas var tās iesaistīt?

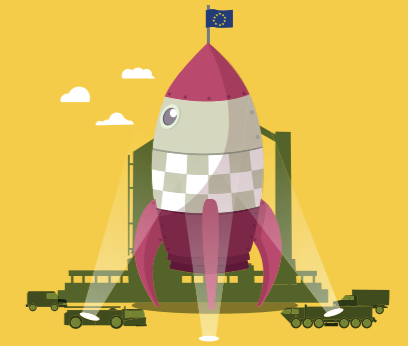
A.: Nozīmīgu ieinteresēto pušu vidū ir: vadošās iestādes, fondu pārvaldītāji, pilsētplānotāji, projektu virzītāji, investori un plašāka sabiedrība. Šī ir svarīga aktivitāte, kurā pilsētas, izmantojot savas zināšanas, var radīt pievienoto vērtību, lai virzītu un skaidrotu FI projektu virzītājiem un lai izstrādātu integrētu plānu ilgtspējīgai pilsētvides attīstībai saskaņā ar FI sniegtajām iespējām un ierobežojumiem. Lai palīdzētu ieinteresētajām pusēm virzīties uz priekšu, URBACT nodrošina labu rīku savā vietējās atbalsta grupas instrumentu kopumā ([http://urbact.eu/fileadmin/general\\_library/URBACT\\_Toolkit\\_online\\_4.pdf](http://urbact.eu/fileadmin/general_library/URBACT_Toolkit_online_4.pdf)), un pilsētas tiek mudinātas rast resursus šīs aktivitātes vadīšanai, lai nodrošinātu sarakstu ar investīcijām gataviem projektiem.



## CSI EUROPE

### FINANŠU INSTRUMENTI UN PILSĒTVIDES ATTĪSTĪBA

TEMATISKAIS DOKUMENTS: IEVADS



CSI Europe tiklojums tika izveidots programmas URBACT ietvaros ar mērķi iedarbināt finanšu instrumentus pilsētu labā. Šis tematisko dokumentu kopums iepazīstina ar svarīgākajiem nosacījumiem veiksmīgai finanšu instrumentu īstenošanai, lai atbalstītu pilsētvides attīstību, izmantojot aizdevumus un citus ieguldījumus, nevis grantus.

## SVARĪGĀKAIS

- Finanšu instrumenti (FI) ir fondi, kas iegulda projektos, piedāvājot aizdevumus, kapitāla ieguldījumus (ieskaitot subordinētos aizdevumus) vai garantijas. Tie var kalpot kā efektīvi rīki pilsētām un vadošajām iestādēm, lai finansētu pilsētu integrētu un ilgtspējīgu attīstību.
- Ilgtermiņa priekšrocība FI izmantošanā ir iespēja atmaksātos ieguldījumus reinvestēt turpmākajos projektos nākotnē.
- Labi īstenotam FI būs spēcīgs un sistematizēts pārvaldības ietvars, kas nodrošinās investīciju stratēģijas ietvaros profesionāli pieņemtus ieguldījumu lēmumus.
- Lai veiksmīgi īstenotu FI, pilsētām un vadošajām iestādēm ir jāuzņemas veikt ex ante novērtējumu, lai iedibinātu FI un tā ieguldījumu stratēģijas praksi. Investīciju stratēģijā jānosaka, kur FI tiks izmantots grantu vietā, lai projekta virzītājiem būtu saprotami pieejamie atbalsta veidi.

## FINANŠU INSTRUMENTI

FI ir alternatīva grantu finansējumam, kas tradicionāli ir bijis visbiežāk izmantotais Eiropas Reģionālās attīstības fonda (ERAF) un cita publiskā finansējuma nodrošināšanas veids projektiem. Izmantojot FI, ESIF vai citu publisko finansējumu visbiežāk pārvaldīs privātā sektora fondu pārvaldītājs, kas būs atbildīgs par ieguldījumu novērtēšanu, aizdevuma cenas noteikšanu un projekta izpildes uzraudzību. FI priekšrocības sniedz tālāk par ieguldījumu fondu atdarināšanu.

Prasība pieņemt profesionālus ieguldījumu lēmumus ievieš pozitīvu disciplīnu, kas nozīmē to, ka FI tiks izmantoti tikai finansiāli dzīvotspējīgos projektos. Tādējādi vajadzētu pieaugt varbūtībai, ka FI resursi ir ieguldīti tādos projektos, kas sasniedz FI investīciju stratēģijas iecerētos rezultātus. Tas arī rada veiksmes platformu ar potenciālu piesaistīt papildu investīcijas no privātajiem vai publiskajiem finanšu avotiem.

## TEMATISKIE DOKUMENTI

Ir izstrādāti četri CSI Europe tematiskie dokumenti par četriem galvenajiem aspektiem, kuriem jāpievērš uzmanība, ieviešot FI: regulas, valsts atbalsts, pārvaldība

un tehniskā palīdzība. CSI Europe URBACT tīmekļa vietnē par katru tēmu ir pieejama arī gadījuma izpēte (case study), kā arī citi projekta gaitā izstrādātie dokumenti.

## PAPILDINFORMĀCIJA

Vairāk informācijas par pārvaldību var izlasīt Komisijas tīmekļa vietnē: [http://ec.europa.eu/regional\\_policy/thefunds/fin\\_inst/index\\_en.cfm](http://ec.europa.eu/regional_policy/thefunds/fin_inst/index_en.cfm)

Lai iegūtu vairāk informācijas par CSI Europe projektu, ieskaitot tematiskos dokumentus, lūdzam apmeklēt: [www.urbact.eu/csieurope](http://www.urbact.eu/csieurope)

## KĀ LIKT FINANŠU INSTRUMENTIEM STRĀDĀT

Pilsētām, kuras vēlas, lai FI strādā viņu labā, ir jārada izpratne par šo tēmu, izmantojot FI priekšrocības 2014.-2020. gada programmas perioda ESI fondu ietvaros, un izstrādājot finansēšanas modeļus projektu atbalstam savā

teritorijā. Programmas CSI Europe ietvaros ir izveidota īsa animācijas filma ar nosaukumu "Kā uzbūvēt raķeti" un izstrādāti tematiskie dokumenti, lai sniegtu atspēriena punktu tiem, kas meklē iespējas izprast FI.

# KĀ UZBŪVĒT RAKETI

## 3. PĀRVALDĪBA

Lai maksimāli iegūtu no FI, pilsētām ir jāstrādā partnerībā ar savu vadošo iestādi. Pilsēta var piedalīties finanšu instrumenta pārvaldībā, lai nodrošinātu saskaņotību starp FI investīciju stratēģiju un integrēto pilsētvides ilgtspējīgas attīstības plānu. Pilsētai būtu jāstrādā arī ar tās vietējiem projektu virzītājiem, lai izveidotu investīcijām gatavu projektu sarakstu. CSI Europe ceļa kartē redzami soļi, kas nepieciešami FI īstenošanai, lai atbalstītu pilsētvides attīstību nākotnē.



## 1. REGULAS

CSI Europe ceļa kartē redzami galvenie nepieciešamie soļi saskaņā ar jaunajām regulām, lai ieviestu finanšu instrumentus. Svarīgs posms šajā procesā ir ex ante novērtējums, kurā tiek izsvērtā gan ieguldījuma nepieciešamība, gan tirgus nepilnība, uz kuru tiks vērsti 2014.-2020. gada plānošanas perioda dokumenti, un kas nodrošina skaidru ietvaru FI īstenošanai, izmantojot no JESSICA iniciatīvas gūtās zināšanas, un ļaujot FI sākt darboties ātrāk nekā līdz šim. FI īstenošanai ir svarīgi arī vietējie noteikumi, jo tie var atbalstīt vai ierobežot projekta īstenošanu.



## 4. TEHNISKĀ PALĪDZĪBA

Darbā ar finanšu instrumentiem, papildu tradicionālajām pašvaldības darbiniekiem piemītošajām, nepieciešamas jaunas iemaņas.

Ir vajadzīgs "jauna veida publiskā sektora darbinieks", kas var apvienot attīstības kompetenci ar zināšanām par finanšu instrumentiem. Lai palīdzētu pilsētām paaugstināt kapacitāti, ir pieejama tehniskā palīdzība, un kapacitātes paaugstināšanu atbalstīs konsultatīvā platforma fi-compass. Finanšu instrumenti var nodrošināt arī nelielus grantus projektu virzītājiem, kas strādā pie tā, lai panāktu FI ieguldījumus projektos.



## 2. VALSTS ATBALSTS

Ir četri veidi, kā nodrošināt atbilstību valsts atbalsta regulām: valsts atbalsta neesamība, de minimis, Vispārējā grupu atbrīvojuma regula (VGAR) un paziņojums. Tā kā valsts atbalsts ir sarežģīta, tehniska tēma, tās izprašana nereti var būt šķērslis projektu apstiprināšanas procesā. Pilsēta ar ekspertīzi un zināšanām, kā identificēt piemērotāko veidu valsts atbalstam, spēs palīdzēt projektu virzītājiem iesniegt investīcijām gatavus projektus.

Pilsētām būtu jāapzinās, ka tās ir cieši saistītas ar valsts atbalsta nodrošināšanu, tādējādi tām būtu jāpiemīt ekspertīzei, lai maksimāli izmantotu VGAR un citu regulu elastību.

