



RĪGAS
PLĀNOŠANAS REĢIONS



RĪGAS PLĀNOŠANAS REĢIONA UZŅĒMĒJDARBĪBAS CENTRS

Dace Grīnberga
Rīgas plānošanas reģions



REĢIONĀLO ES STRUKTŪRFONDU INFORMĀCIJAS CENTRU MISIJA:

Reģionālie ES struktūrfondu informācijas centri tika izveidoti 2006. gadā, lai potenciālos projektu iesniedzējus:

- ✓ nodrošinātu ar aktuālo informāciju par ES fondiem;
- ✓ sniegtu bezmaksas sākotnējās konsultācijas par projektu sagatavošanas procesu un tā nosacījumiem.



REĢIONĀLO ES STRUKTŪRFONDU INFORMĀCIJAS CENTRU KOPĒJA MĀJASLAPA

www.ESfinanses.lv (izveidota 2012. gada jūlijā)

The screenshot displays the homepage of the website. At the top, there is a decorative banner with illustrations of a farmer, a ship, and a church. Below the banner, the page layout includes:

- Navigation and Search:** A search bar labeled "MEKLĒŠANA:" and a "JAUNUMI E-PASTĀ" button.
- Left Sidebar:** A menu with categories such as "Jaunumi", "Par mums", "Finanšu avotu meklētājs", "Projektu veiksmes stāsti", "Pasākumi", "ES fondu projekti", "Dažādi", "Informatīvie materiāli", "Uzziņas materiāli", "Fondi un finanšu programmas", "Galerijas", and "Kontaktinformācija".
- Main Content Area:** Three news articles are listed, each with a date and a "LASĪT VAIRĀK" button.
 - Article 1:** Dated "Trešdiena 12.06.2013", titled "Izsludināts projektu konkurss par meža ugunsdrošības profilaktisko pasākumu ieviešanu". It mentions the ELFLA program and a competition for forest fire prevention projects.
 - Article 2:** Dated "Otrdiena 11.06.2013", titled "Izsludināti projektu konkursi ES programmā "Jaunatne darbībā" par jaunatnes atbalsta sistēmām". It refers to the "Jaunatne darbībā" program and competitions for youth support systems.
 - Article 3:** Dated "Pirmdiena 10.06.2013", titled "Izsludināts projektu konkurss ES programmas "Progress" ietvaros ar mērķi veicināt sieviešu un vīriešu līdztiesību". It describes a competition under the "Progress" program to promote gender equality.
- Right Sidebar:** Includes a "PASĀKUMU KALENĀRS" (Calendar) for June 2013 and "KONTAKTINFORMĀCIJA" (Contact Information) for Rīgas, Kurzeme, Latgale, Vidzeme, and Zemgale regions.

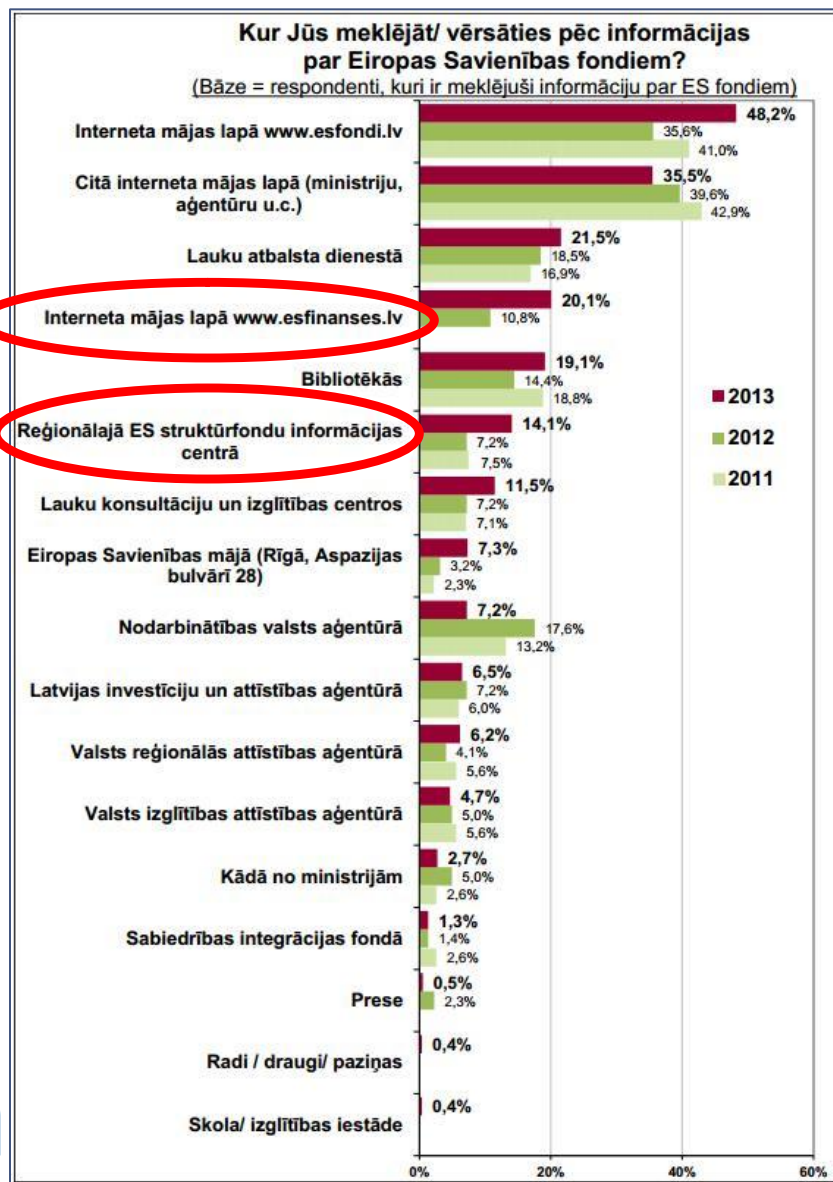
Mājaslapas apmeklējums 2014. gadā (Google Analytics dati):

✓ Unikālie apmeklētāji **55 107** (41 337, 2013)

✓ Lapu skatījumi **397 685** (340 378, 2013)



REĢIONĀLO ES STRUKTŪRFONDU INFORMĀCIJAS CENTRU ATPAZĪSTAMĪBA



Finanšu ministrijas pasūtīts pētījums “Sabiedriskās domas izvērtējums par iedzīvotāju informētību par Eiropas Savienības fondiem” (aptauja veikta laika posmā no 08.11.2013. līdz 18.11.2013.)



REĢIONĀLO ES STRUKTŪRFONDU INFORMĀCIJAS CENTRU DARBĪBAS NEPIECIEŠAMĪBA 2014+

Pašlaik



Turpmāk
(bez RSIC)



RĪGAS REĢIONĀLAIS UZŅĒMĒJDARBĪBAS CENTRS



RĪGAS
PLĀNOŠANAS REĢIONS



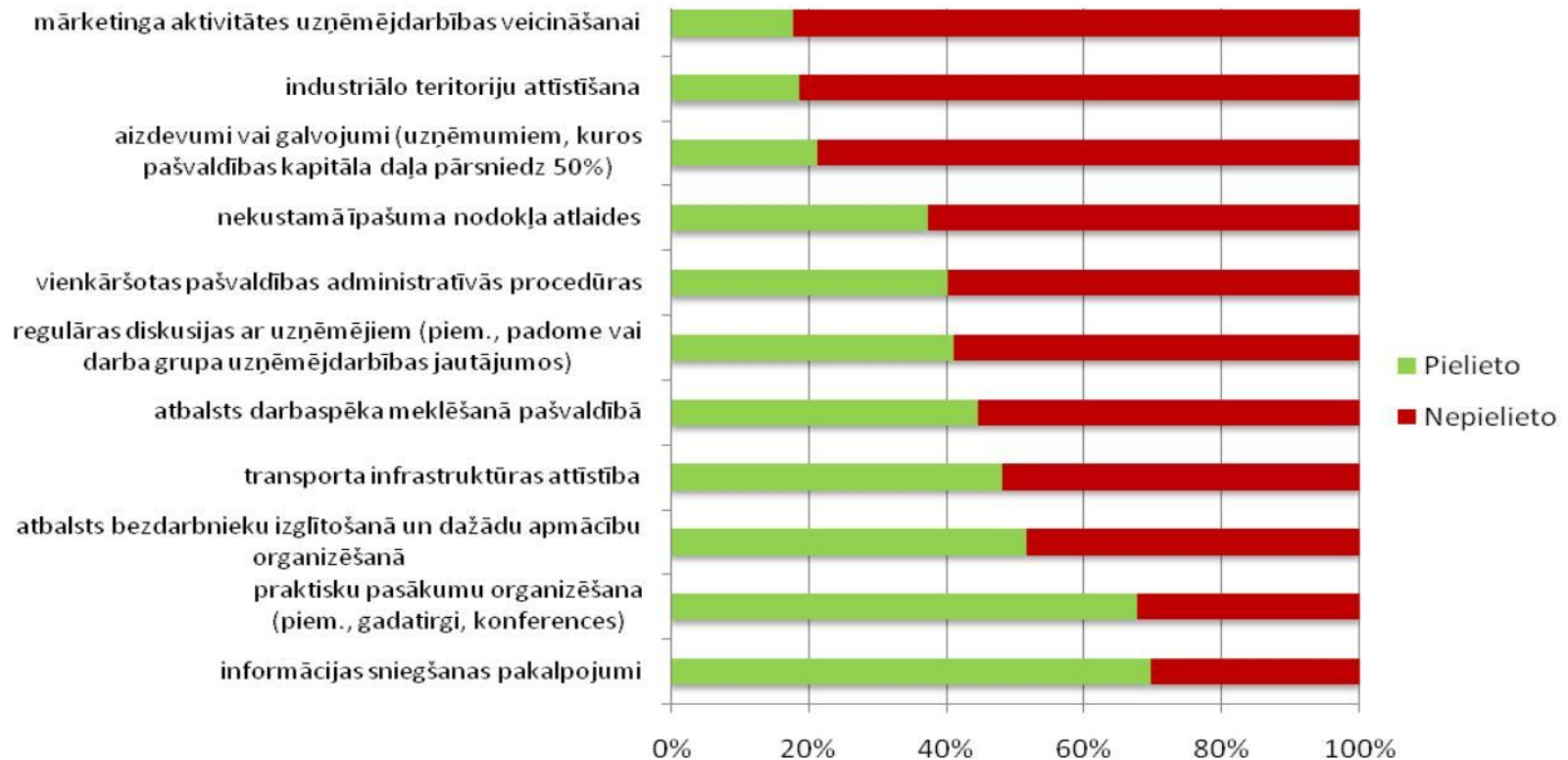
PAŠVALDĪBU FUNKCIJAS:

Pašvaldību autonomās funkcijas nosaka likums “Par pašvaldībām” (stājās spēkā 09.06.1994.), 15. pants:

- **sekmēt saimniecisko darbību attiecīgajā administratīvajā teritorijā, rūpēties par bezdarba samazināšanu;**



PAŠVALDĪBAS ATBALSTS UZŅĒMĒJDARBĪBĀ



Pašvaldību pielietotie atbalsta veidi uzņēmējdarbības veicināšanā 2007.-2010.g.

Avots: VARAM veiktā pašvaldību aptauja 2010.gadā



RPR UZŅĒMĒJDARBĪBAS CENTRS

- Uzņēmējdarbības atbalsta centru Rīgas plānošanas reģionā plānots izveidot vadoties pēc Latgales plānošanas reģiona Latgales uzņēmējdarbības centra (LUC) pilotprojekta parauga.
- Rīgas Reģionālā Uzņēmējdarbības centra **mērķis** ir izveidot reģionālu pārnozaru uzņēmēju atbalsta tīklu, kas darbosies kā zināšanu un resursu birža, nodrošinot koordinētu atbalstu uzņēmējdarbības attīstībai reģionā.



RPR UZŅĒMĒJDARBĪBAS CENTRS

Funkcijas:

- **situācijas izpēte un sadarbības iestāžu loka noteikšana** - ALTUM (AFI), LIAA, LAD, LTRK, LDDK, SOLVIT, pašvaldības, uzņēmēju asociācijas, padomes;
- **UC un pašvaldības uzņēmējdarbības speciālistu kapacitātes stiprināšana**, darbam ar uzņēmējiem, veidojot vienotu pašvaldību uzņēmējdarbības atbalsta tīklu, t.sk. pieredzes apmaiņa, izglītojoši semināri;
- **konsultāciju sniegšana** klātienē, elektroniski un pa telefonu par atbalsta iespējām;



RPR UZŅĒMĒJDARBĪBAS CENTRS

- **uzņēmējdarbības atbalsta pasākumu organizēšana;**
- **Rīgas plānošanas reģiona pašvaldību uzņēmējdarbības resursu datu bāzes uzturēšana, informācijas aktualizācija** (nodrošinot konsultatīvo atbalstu piemērotu investīciju teritoriju atrašanā potenciāliem investoriem un uzņēmējiem);
- **informācijas apkopošana, atjaunošana un izplatīšana mājas lapā** par uzņēmējdarbības finanšu atbalsta iespējām.



RPR POTENCIĀLO INVESTĪCIJU TERITORIJU KATALOGS

BALDONES NOVADA PAŠVALDĪBA

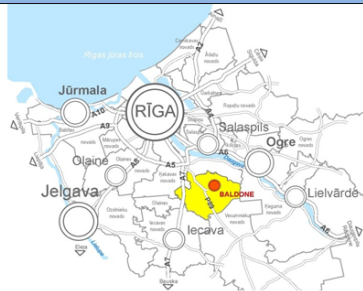
PAMATINFORMĀCIJA PAR PAŠVALDĪBU

Teritorija

- Platība (179,1km²)
- Attālums līdz Rīgai (30km)
- Attālums līdz galvenajiem transporta mezgliem (osta - 30km, lidosta – 45km, dzelzceļš - 30km)

Iedzīvotāji

- Iedzīvotāju skaits pašvaldībā - 5468
- Lielākās apdzīvotās vieta Baldone – 2315
- Iedzīvotāju skaita izmaiņas (2008-2012, +0,3%)
- Darbspējīgo iedzīvotāju īpatsvars - 3716



Ekonomika

Nozīmīgākās darbības jomas (kokapstrāde)
Lielākie uzņēmumi un to apgrozījums (SIA VĪGRANTI 2,9mlj EUR, SIA OKTĀNS-A 1,8 mlj EUR, SIA KUDREX 1,4 mlj EUR)(2010.gada)
Ārvalstu tiešās investīcijas (nav informācijas)
Iedzīvotāju ienākuma nodoklis (451 EUR/iedz.)(2011.gadā)
Vidējā darba samaksa (EUR) -
Nekustamie īpašumi - dzīvojamu un komercplatību pārdošanas un īres cenas (EUR/m²) -
Ekonomiski aktīvo statistikas vienību skaits 244
Jaundibināto uzņēmumu skaits 14 (2011.gadā)

PRIORITĀRĀS INVESTĪCIJU JOMAS

Tūrisms, aktīvā atpūta, kūrorts, dažādu ražošanas nozaru attīstīšana(būvniecība, lauksaimniecība, medniecība, mežsaimniecība, kokmateriālu sagatavošanā u.c.)

PAŠVALDĪBAS KONTAKTINFORMĀCIJA

Baldones novada pašvaldība
m.«Pārupes», Baldones pag.,
Baldones novads, LV- 2125
www.baldone.lv
dome@baldone.lv
29481113

INVESTĪCIJU TERITORIJA Nr.2

TERITORIJAS APRAKSTS

MERCENDARBES MUIŽA

Atrašanās vieta:

Mencendarbe (kad. nr. 80250040121)

Platība:

3ha

Teritorijas funkcionālais zonējums:

Jauktas centra apbūves teritorijas

Vēlamā investīciju joma:

-

Infrastruktūra un pieejamās komunikācijas:

Asfaltēts piebraucamais ceļš, 20kV elektrolinija ar transformatoru, telekomunikācijas, centralizēta ūdensapgāde un kanalizācija.

Īpašumtiesības:

Pašvaldība

Plānotā investīciju atdeve (no jauna radīto darbavietu skaits, nodokļu ieņēmumi, u.c.)

-

Cita papildus informācija:

Rīga 35km, A7 17km.



KONTAKTINFORMĀCIJA

Karina Putniņa
m.«Pārupes», Baldones pag.,
Baldones novads, LV- 2125
www.baldone.lv
dome@baldone.lv
29481113

Saņemti priekšlikumi no 15 pašvaldībām

Identificētas 42 investīciju teritorijas

ESF projekts "Publisko pakalpojumu pieejamības un kvalitātes sekmēšana, veicinot kvalitatīvu attīstības plānošanu RPR", 2013.gads

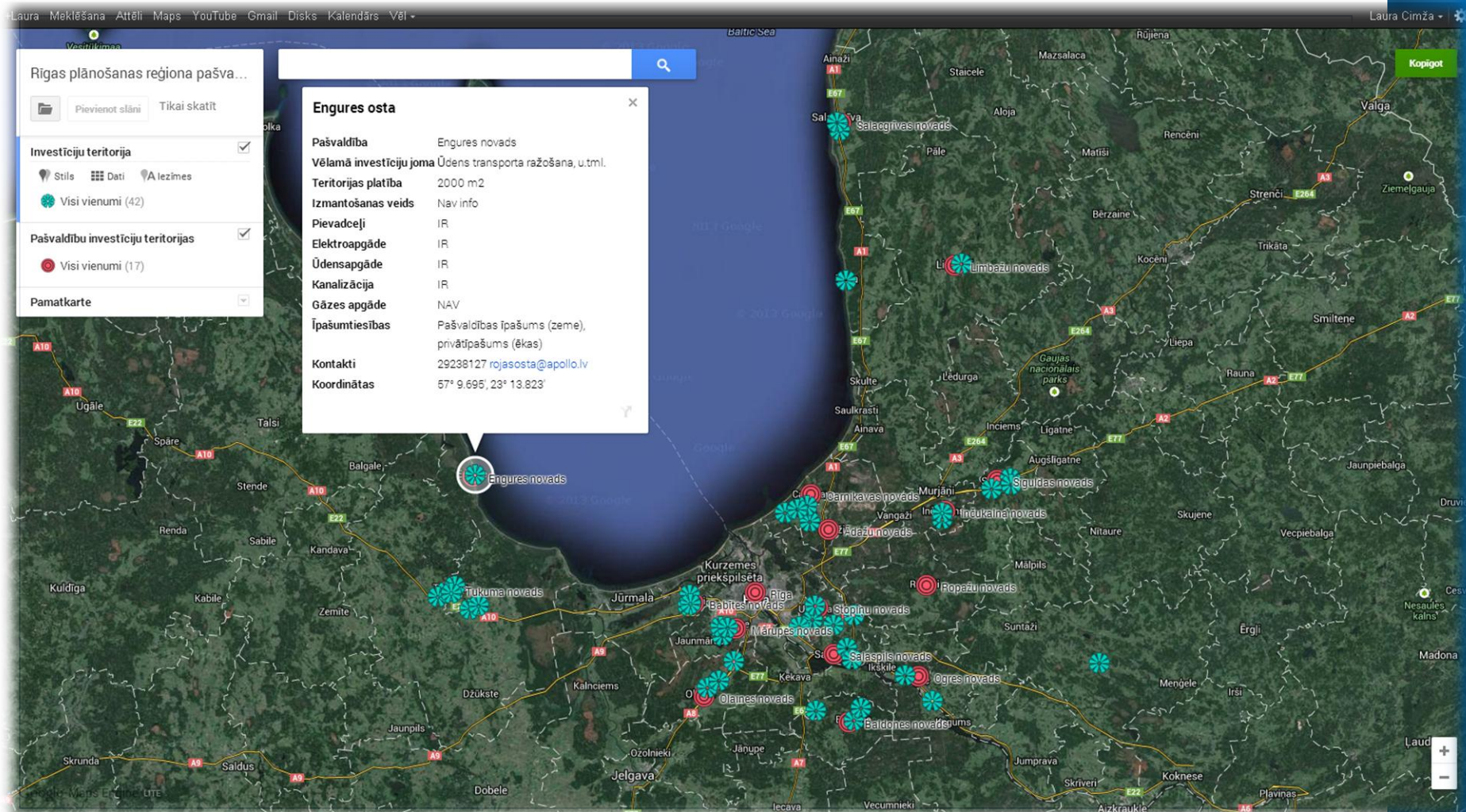


RĪGAS
PLĀNOŠANAS REĢIONS

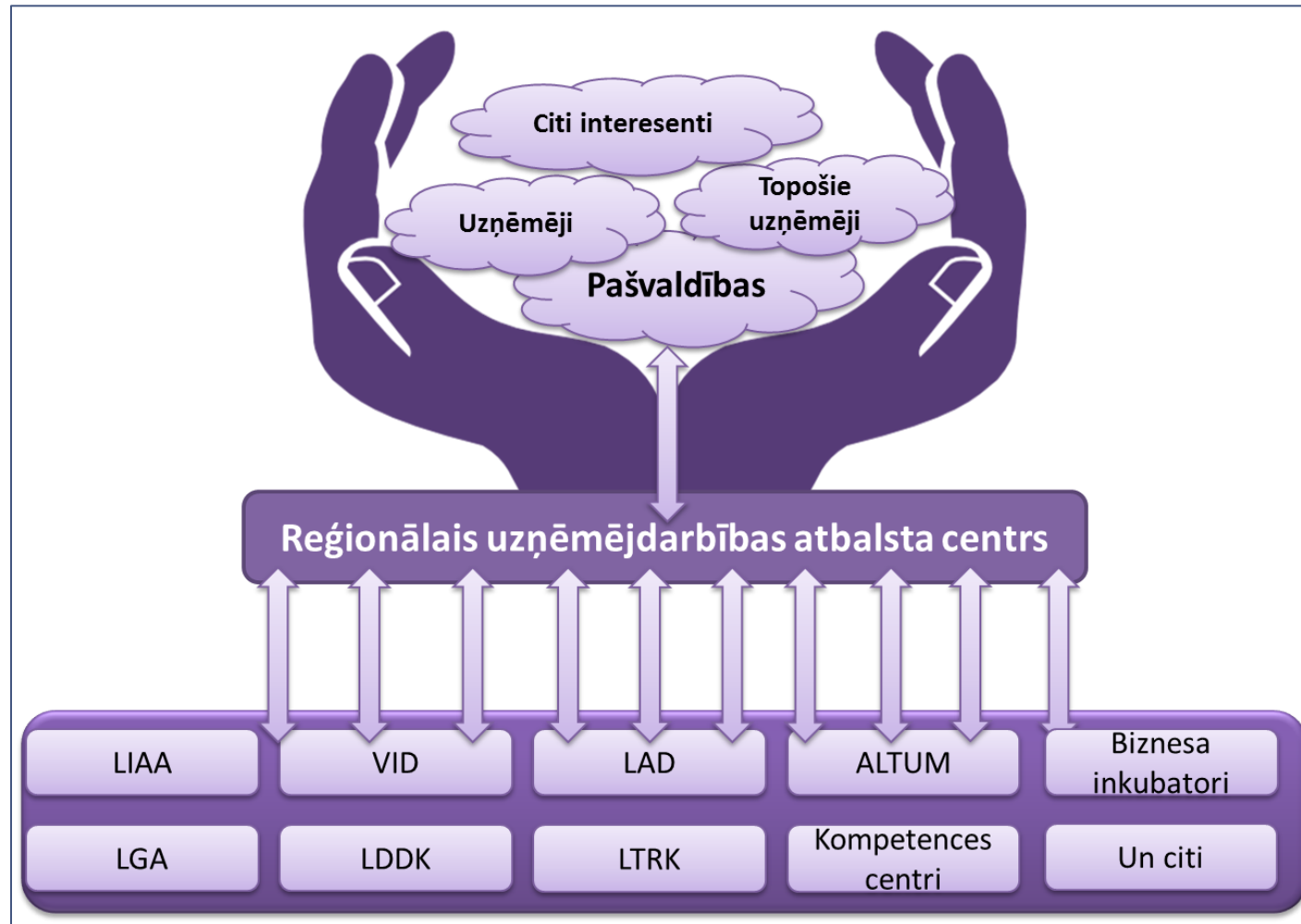


RPR „INVESTĪCIJU TERITORIJAS”

WWW.RPR.GOV.LV/INVESTICIJU-KARTE



RPR UZŅĒMĒJDARBĪBAS CENTRS



RPR UZŅĒMĒJDARBĪBAS CENTRS

Darbs pie projektu sagatavošana:

- **Latvijas-Krievijas programma 2014.-2020.gadam**

- **1 tematiskais mērķis (TM1) “Uzņēmējdarbības un mazo un vidējo uzņēmumu attīstība”**
- **Prioritāte 1.1. “Uzņēmējdarbības veicināšana un atbalsts”**
- **Ekonomikas un uzņēmējdarbības attīstība partneru reģionos”**
(Economic and Entrepreneurship Development of Partner Regions)

- **Baltijas jūras reģiona programma 2014.-2020.gadam**

- **1.prioritārais virziens „Inovācijas spējas”**
- **Viedajā stratēģijā balstīta Inovatīvas biznesa atbalsta sistēmas veidošana un attīstība Reģionālajos centros** *(Development in Medium-Sized Cities Empowering for Innovation and Growth (Emplnno))*



STATISTIKA PAR NODARBINĀTĪBU LATVIJĀ

- 2013.gadā 31% no nodarbinātajiem bija ar zemu izglītības līmeni
- Nevienmērīga darbaspēka piedāvājuma un pieprasījuma proporcija
- Rīgas reģionā 2013.gadā nodarbinātības līmenis sasniedza 62,8%, bet Latgalē tas bija tikai 51,5%
- 2013.gadā pieaugušo izglītībā iesaistīti 11% iedzīvotāju ar augstāko izglītību un tikai 2,7% iedzīvotāji ar pamatzglītību vai bez tās
- Lai samazinātu strukturālā bezdarba risku pārkvalifikācija nepieciešama 20% ekonomiski aktīvo iedzīvotāju ar pamatzglītību vai zemāku izglītības līmeni.



SPECIFISKĀ ATBALSTA MĒRĶA 8.4.1. "PILNVEIDOT NODARBINĀTO PROFESIONĀLO KOMPETENCI" ATBALSTA PASĀKUMI

• Atbalstāmās darbības:

- Profesionālās kompetences pilnveide un neformālās izglītības programmu apguve;
- Karjeras konsultēšanas pakalpojumi;
- Atbalsta mehānismi sociālai atstumtībai pakļauto personu iesaistei profesionālās pilnveides pasākumos.

• Mērķa grupa – labuma guvēji:

- Nodarbinātie iedzīvotāji vecumā no 25 gadiem, t.sk. ar zemu izglītības līmeni, izglītību specialitātē, kurā vērojams darbaspēka trūkums vai ar izglītību specialitātē, kurā cilvēkresursu piedāvājums pārsniedz pieprasījumu.

PLĀNOŠANAS REĢIONU (PAŠVALDĪBU) LOMA SAM

8.4.1.IEVIEŠANĀ:

- apzina reģiona darba tirgus vajadzības;
- nosaka pieaugušo izglītībā iesaistīto skaitu, to sadalījumu īstenotājiem, t.sk. grupu skaitu;
- koordinē profesiju apguvi, aptverot dažādību;
- analizē indivīda vajadzības un intereses;
- apzina un monitorē piedāvājuma kvalitāti;



AICINU UZ VIEDOKĻU APMAIŅU!



PALDIES!

Dace Grīnberga
dace.grinberga@rpr.gov.lv

Rīgas plānošanas reģions
www.rpr.gov.lv

Reģionālie ES struktūrfondu informācijas centri
www.ESfinanses.lv

