



IEGULDĪJUMS TAVĀ NĀKOTNĒ



RĪGAS
PLĀNOŠANAS REĢIONS

**VIETĒJO PAŠVALDĪBU ATTĪSTĪBAS PLĀNOŠANAS DOKUMENTU IZSTRĀDE:
ESOŠĀ SITUĀCIJA, PROBLĒMAS UN IZAICINĀJUMI
RĪGAS PLĀNOŠANAS REĢIONĀ.
RPR STATISTIKAS TERITORIJU SISTĒMAS IZVEIDES PRINCIPI**

Armands Pužulis

*Projekta statistikas teritoriju izveides speciālists,
RPR Telpiskās plānošanas nodaļas vadītājs*

DIVU DIENU APMĀCĪBU SEMINĀRS ATTĪSTĪBAS PLĀNOŠANAS SPECIĀLISTIEM

**Viesnīca „Medzābaki”, Lilaste, Carnikavas novads
9.-10.maijs, 2013.gads**



PAR KO IR STĀSTS

- Par attīstību – labklājība, laime/ statistika
- Par plānošanu – process, domāšana / procedūras
- Par dokumentiem ? – sabiedrības nākotnes vajadzības / struktūra, saturs, hierarhija



- Formalizācija vs dokumenta jēga
- Kā pareizāk uzrakstīt IAS, attīstības programmu ?
- Kā panākt ieceru realizēšanu ?



- Meklējama sabiedrības politiskā vienošanās procesā ...
- ... Teritorijas attīstībā - kā ieguldīto pūliņu rezultāts



FORMALIZĀCIJA

- Dokuments kā investīciju piesaistes / bet ne attīstības/
nepieciešamība
- Metodika
- Vērtēšana



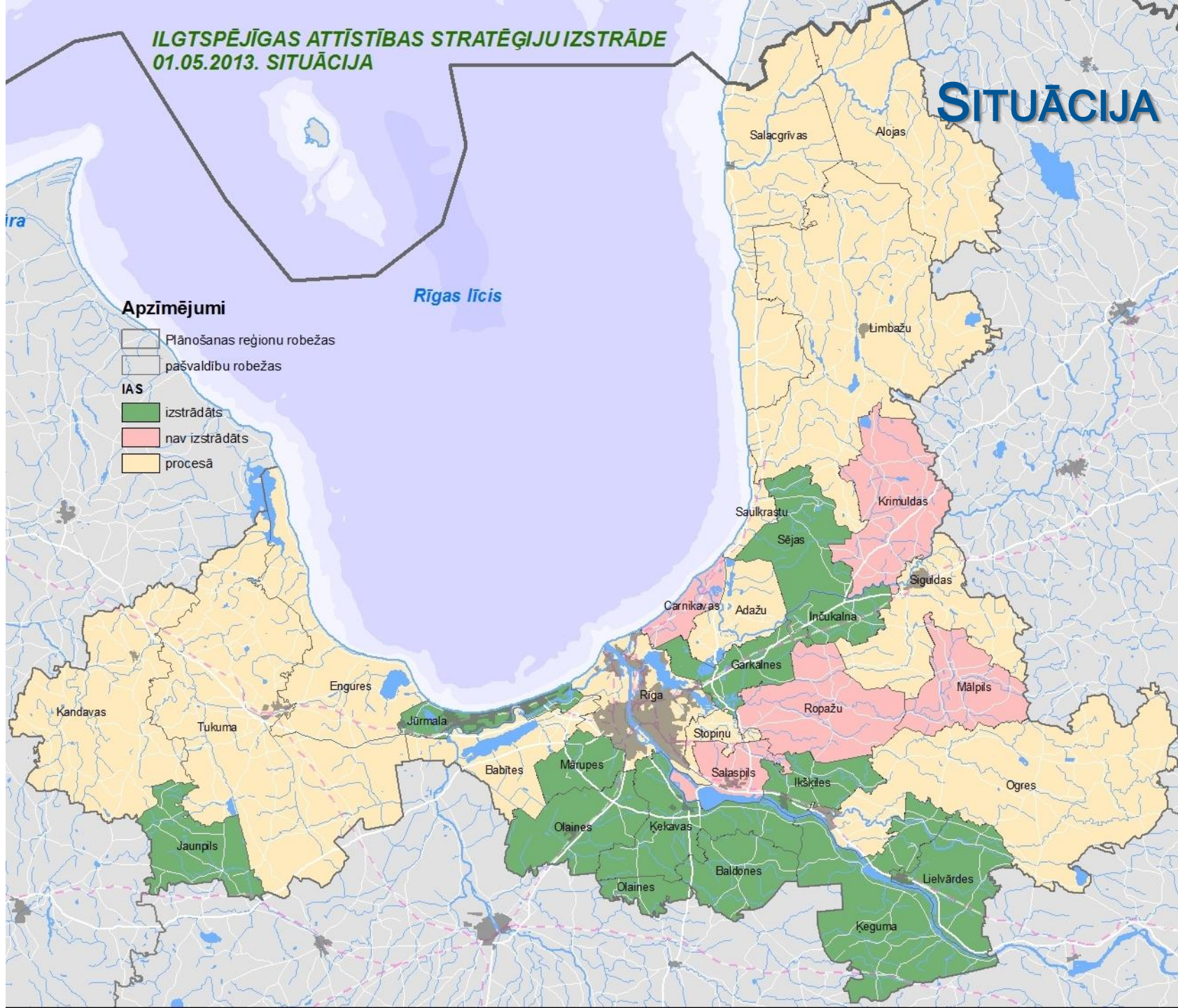
KAS IR STRATĒGIJA

- **Stratēģija** ir ilgtermiņa plāns (stratēģiskais plāns) vai programma (stratēģiskā programma), kurā definēts mērķis, tā sasniegšanas posmi un mehānisms. /wiki/



**ILGTSPĒJĪGAS ATTĪSTĪBAS STRATĒGIJU IZSTRĀDE
01.05.2013. SITUĀCIJA**

SITUĀCIJA



Apzīmējumi

-  Plānošanas reģionu robežas
-  pašvaldību robežas
- IAS**
-  izstrādāts
-  nav izstrādāts
-  procesā

VĒRTĒŠANA

- Normatīvā pieeja
- Metodiskā pieeja



NORMATĪVĀ PIEEJA

- Atbilstība normatīvajam regulējumam
- Atbilstība plānošanas dokumentu hierarhijas noteiktajām attiecībām



ATBILSTĪBA NORMATĪVAJAM REGULĒJUMAM

- Balstoties uz kādiem dokumentiem ?
- Teritorijas attīstības plānošanas likums (2011.)
- Mk noteikumi Nr.970 (2009.)
- Mk noteikumi Nr.711 (2012.)
- ...



IDEĀLAIS DOKUMENTS

- Ievērotas visas procedūras !



ATBILSTĪBA PLĀNOŠANAS DOKUMENTU HIERARHIJAI

- Nav skaidri kritēriji pašai atbilstībai
- Pieņēmums: Atbilstība kā nekonfliktējošs stāvoklis
- LIAS
- NAP ?
- RPR TP
- RPR AS



IDEĀLAIS DOKUMENTS

- Formāli –
- “strukturālā kopija”,
- mērogam atbilstoša “saturiskā detalizācija”,
- “vietējās vajadzības”



METODISKĀ PIEEJA

- Ir noteikta MK noteikumos Nr. 711 (2012.) – formalizēta struktūra, ne saturs
- VARAM metodika (ieteikuma raksturs) (04.2012.)



ATZINUMI

- Saistošs pēc normatīvā vērtējuma, bet nav procedūras neatbilstības gadījumā
- Ieteikuma raksturs pēc metodiskā vērtējuma
- Vērtēšana kā komunikācija



20. GADSIMTA ATZINUMS

- Saskaņots administrācijas viedoklis
- Saskaņots pašvaldību viedoklis
- Eksperta viedoklis, kas tiek “parakstīts” kā saskaņots



21. GADSIMTA ATZINUMS

- Robota darbs ...



METODIKA

- Dokumenta tehniskā formalizācija
- Plānošanas procesa formalizācija
- Jēgas formalizācija ?



JAUTĀJUMI DISKUSIJAI

- Vai nav pienācis laiks mainīt izpratni par hierarhijas raksturu – no hierarhijas kā burtiskas atbilstības uz hierarhiju kā vietējas iniciatīvas atbalsta un nekonfliktējošu skatījumu
- Kas ir reģiona turpmākie uzdevumi attiecībā pret vērtēšanu – no dokumentu formālas vērtēšanas uz teritorijas attīstības uzraudzību
- Kas ir vietējā iniciatīva dokumentu saskaņošanas izpratnē ?
 - ✓ Vai vietējais IAS var būt “pretrunā” ar LIAS 2030 ?
 - ✓ Vai vietējais AP var būt pretrunā ar NAP 2020 ?
- Ko tālāk – jaunas procedūras, jeb atgriešanās pie attīstības ?



PAŠVALDĪBU ATTĪSTĪBAS PROGRAMMU IZVĒRTĒŠANA RĪGAS PLĀNOŠANAS REĢIONĀ

• ATTĪSTĪBAS PROGRAMMAS

• VARAM sadarbībā ar plānošanas reģioniem izstrādā AP vērtēšanas kārtību (2011.g. sākums)

- - Normatīvie akti
- - Metodika AP izstrādei reģionālā un vietējā līmenī

• Vietējo pašvaldību ierosinājums ieviest kvalitatīvu AP izvērtēšanu (2011.g. vidus)

- - Attīstības virzienu, interešu, atsevišķu infrastruktūras objektu saskaņošana
- - Sadarbības veicināšana

• AP izvērtēšanas kārtības papildināšana (RPR Attīstības padome 15.11.2011.)

- - AP apspriešana ar kaimiņu pašvaldību un plānošanas reģiona piedalīšanos

• **Mērķis:**

- - Plānošanas reģiona un kaimiņu pašvaldību interešu ievērtēšana
- - Pašvaldību vajadzību apzināšana
- - Sadarbība ar plānošanas reģionu un kaimiņu pašvaldībām
- - Kopīgu problēmjaudājumu risināšana
- - Jaunu iniciatīvu veidošana



KRITĒRIJI PAŠVALDĪBU ATTĪSTĪBAS PROGRAMMU IZVĒRTĒŠANAI /1-4/

1. Attīstības programmas atbilstība noteiktajai attīstības plānošanas sistēmai

- Attīstības plānošanas sistēmas likums
- Reģionālās attīstības likums

2. Attīstības programmas struktūra

- Pašreizējās situācijas analīze
- Stratēģiskā daļa
- Rīcības plāns
- Īstenošanas uzraudzības kārtība
- Pārskats par sabiedrības līdzdalības pasākumiem

3. Pašreizējās situācijas analīze

- Pašvaldības attīstības tendences un potenciāls
- Pašreizējās situācijas analīzes metodes

4. Stratēģiskā daļa

- Uzstādījumi teritorijas attīstībai
- Pašvaldības specializācija
- Vidējā termiņā sasniedzamie rezultāti



KRITĒRIJI PAŠVALDĪBU ATTĪSTĪBAS PROGRAMMU IZVĒRTĒŠANAI /5-8/

5. Rīcības plāns

- Balstīts uz stratēģisko daļu
- Rīcības
- Investīciju plāns

6. Principi

- Prioritāro un pakārtoto jomu attīstība (prioritārie un pakārtotie virzieni)
- Telpiskā dimensija (atsevišķu pašvaldību daļu līdzsvarota attīstība)
- Funkcionālās saites (sociālās/ekonomiskās saites dažādos mērogos)
- Tematiskā dimensija (nozaru savstarpējā koordinācija)
- Laika dimensija (projektu īstenošanas pēctecība)

7. Īstenošanas uzraudzība

- Uzraudzības forma (ziņojums)
- Uzraudzības process

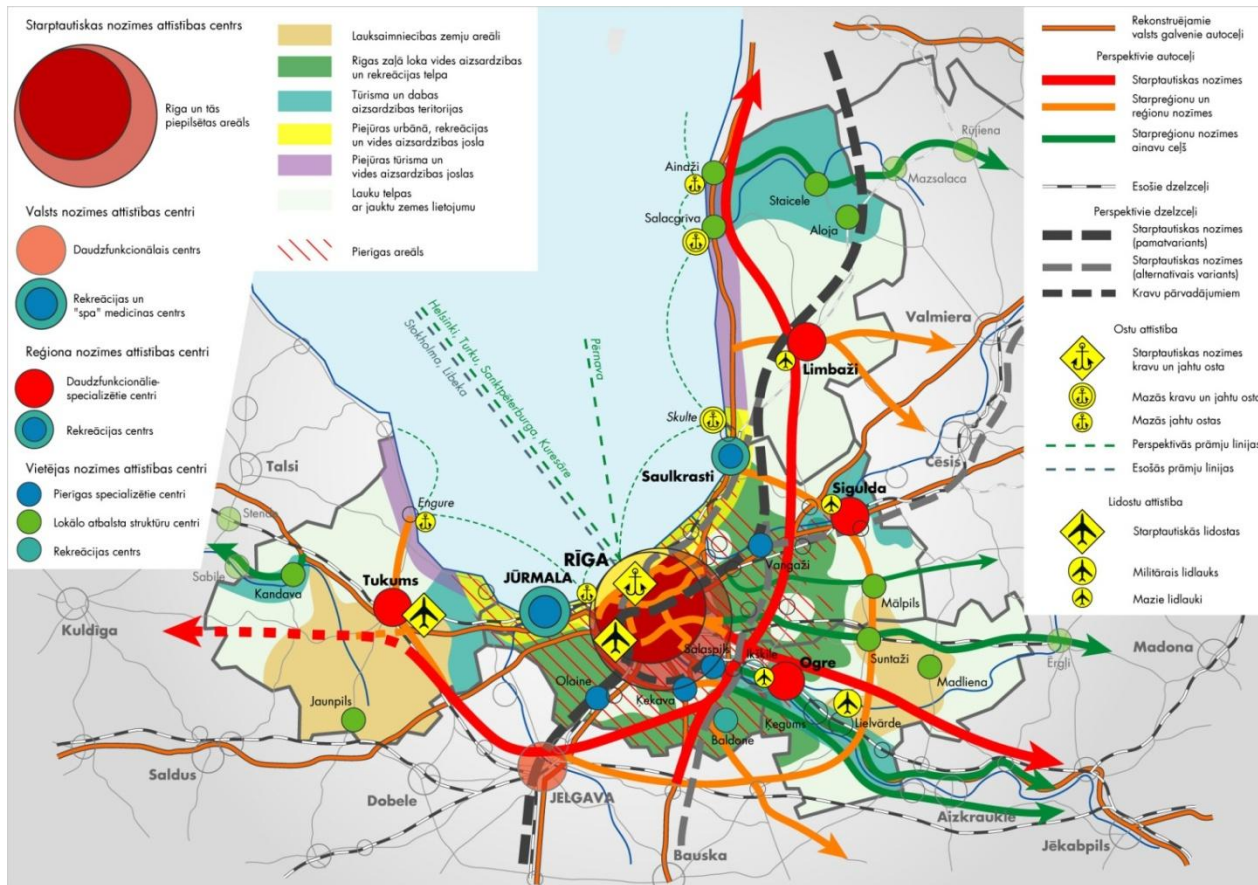
8. Pārskats par sabiedrības līdzdalības pasākumiem

- Izstrādes process
- Dokumentācija

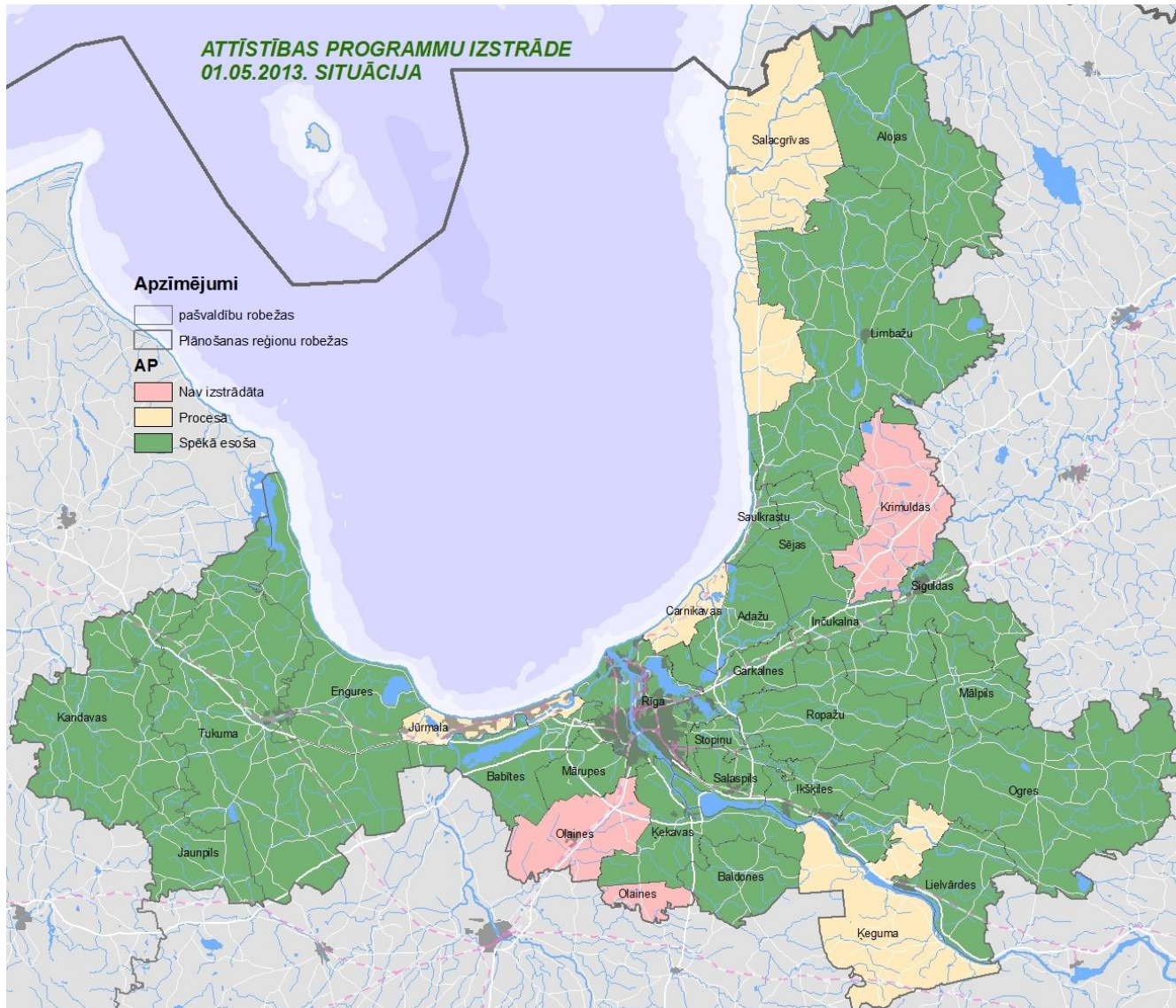


RPR TELPISKAIS PLĀNOJUMS 2005-2025

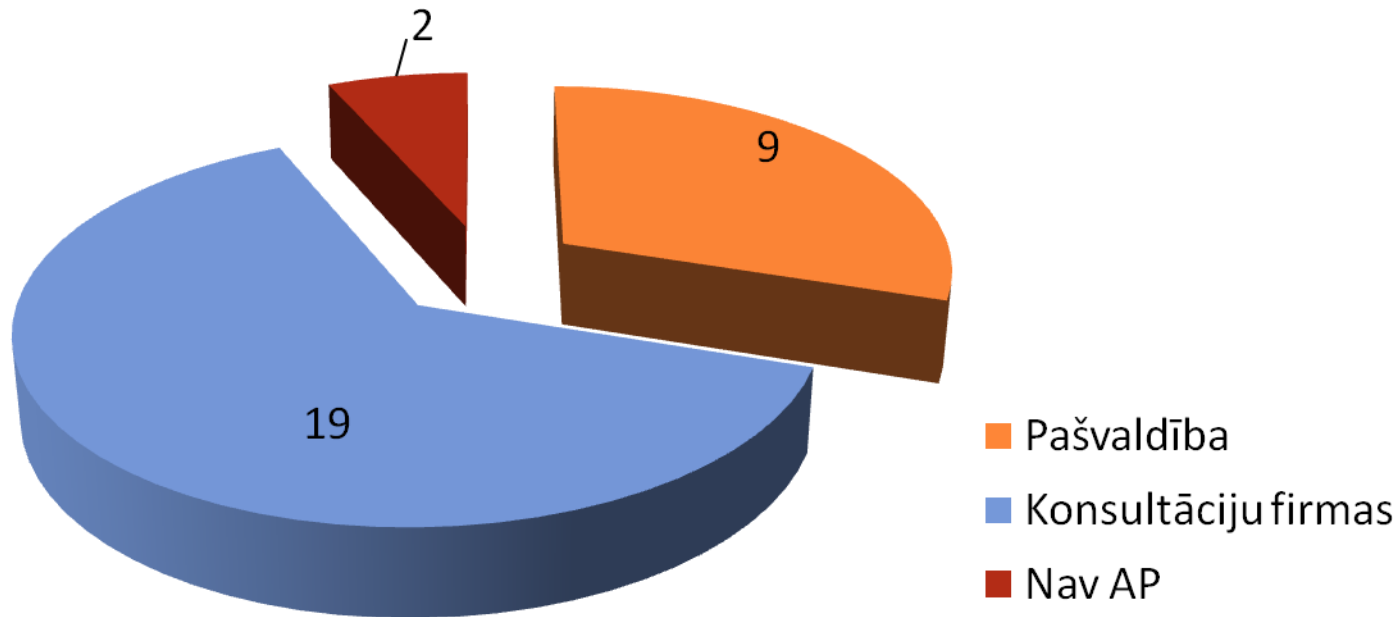
TELPISKĀS STRUKTŪRAS PERSPEKTĪVA



SITUĀCIJA ATTĪSTĪBAS PROGRAMMAS



IZSTRĀDĀTĀJI...



Situācija uz 01.05.2013.

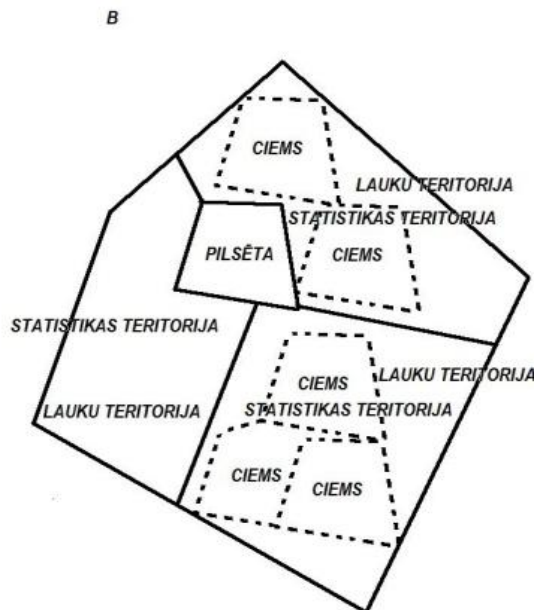
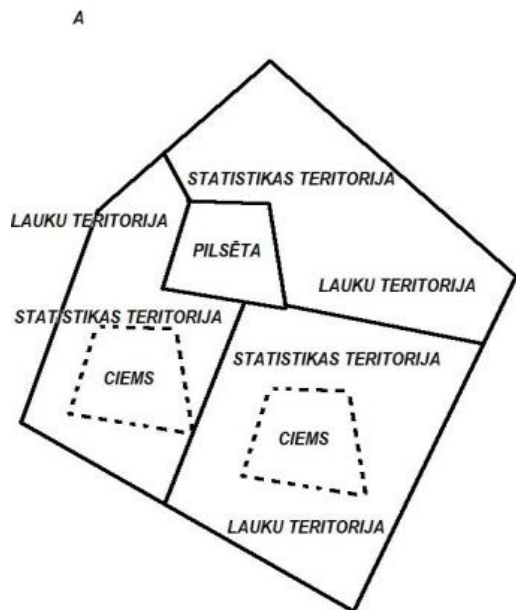


TERITORIJA UN DATI. TENDENCES

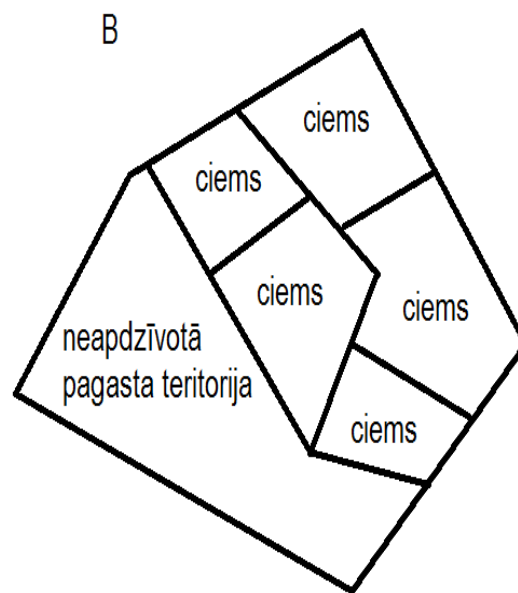
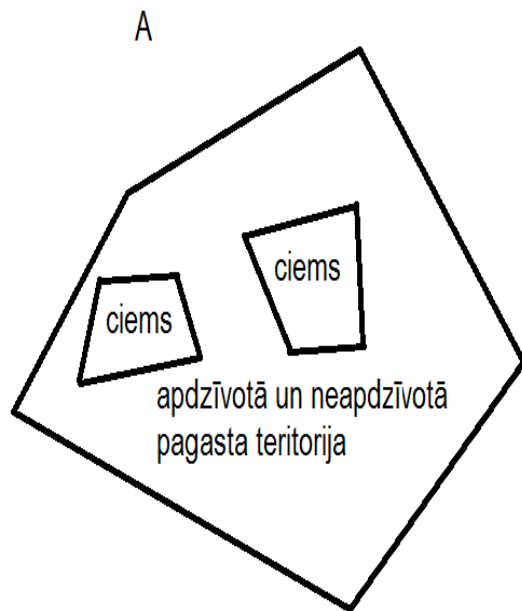
- Teritorija – nepieciešamība pēc noteiktas laikā nemainīgas teritorijas
- Dati – iedzīvotāji, darba vietas, -> pakalpojumu vietas, teritoriju funkcijas
- Tendences kā stabilitātes faktors

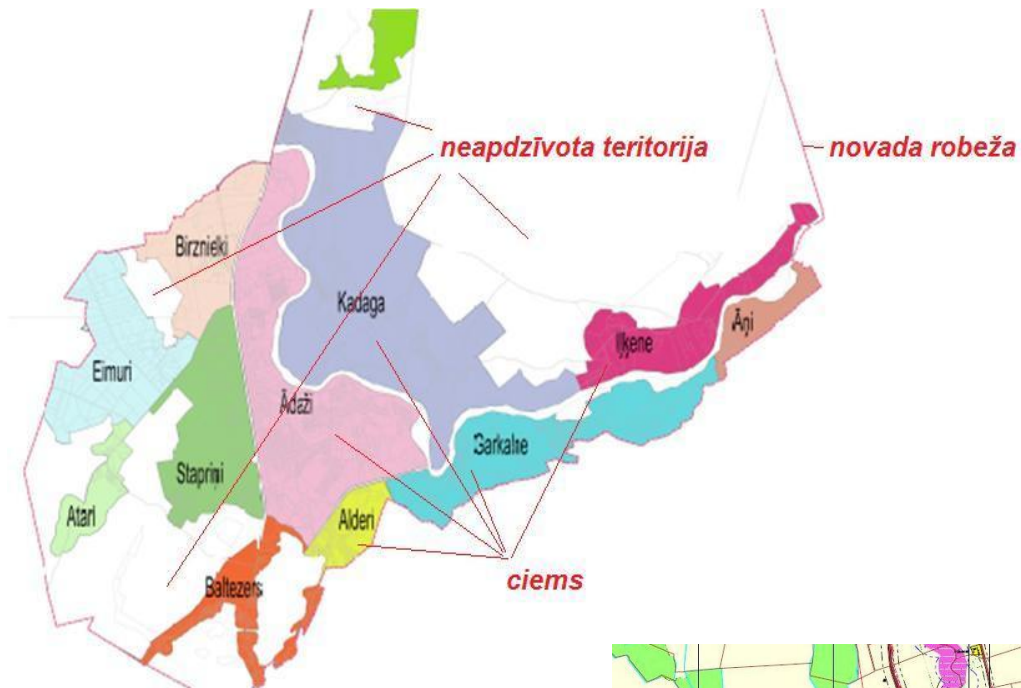


STATISTIKAS TERITORIJU STRUKTŪRA

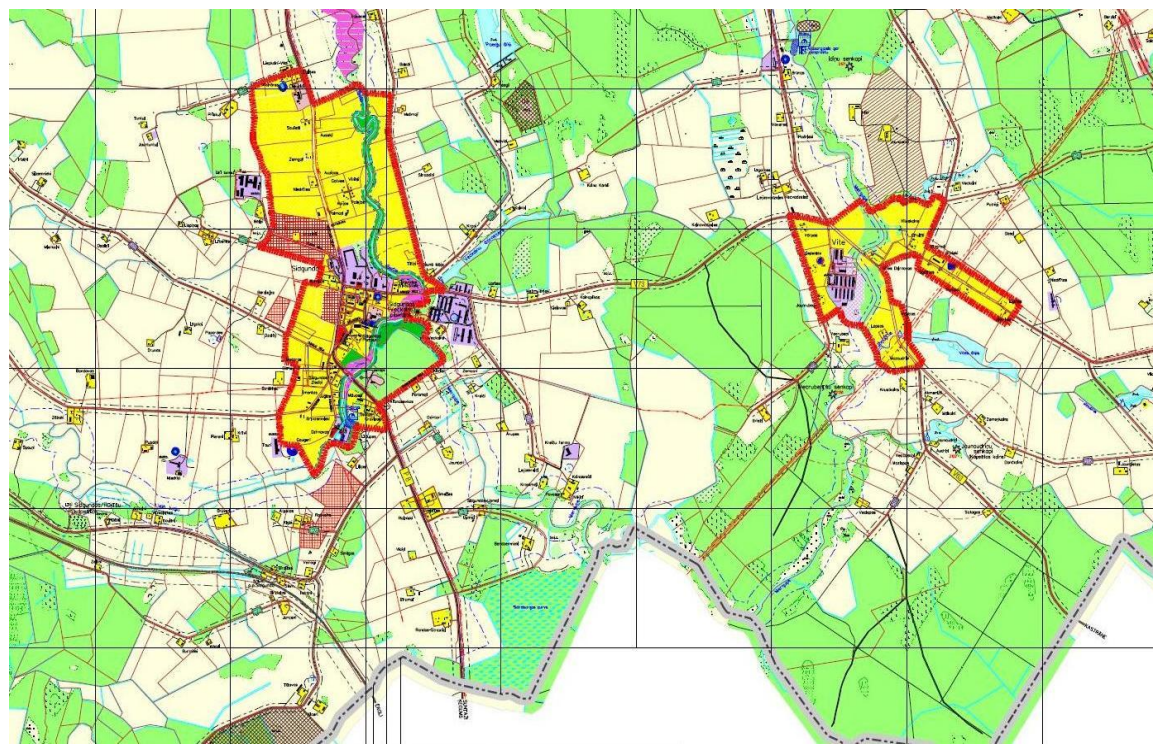


- (1.) 2008.
- (2.) 2012.





- Piepilsēta
- Lauki



RĪGAS PLĀNOŠANAS REĢIONA STATISTIKAS TERITORIJAS



• Rezultāts

- ✓ 20 pilsētas
- ✓ 372 ciemi
- ✓ 73 lauku teritorijas

• (++++)

- ✓ Aptver visus ciemus
- ✓ Pietiekama detalizācija

• (---)

- ✓ Nepastāvība
- ✓ Datu rindas “pārtraukumi”
- ✓ Neadekvāti rezultāti

• Rezultāts

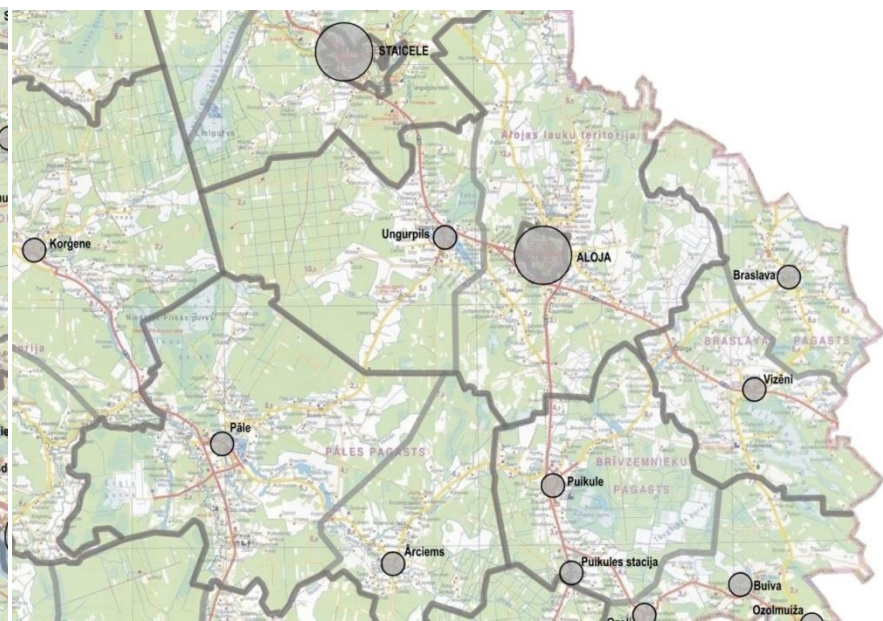
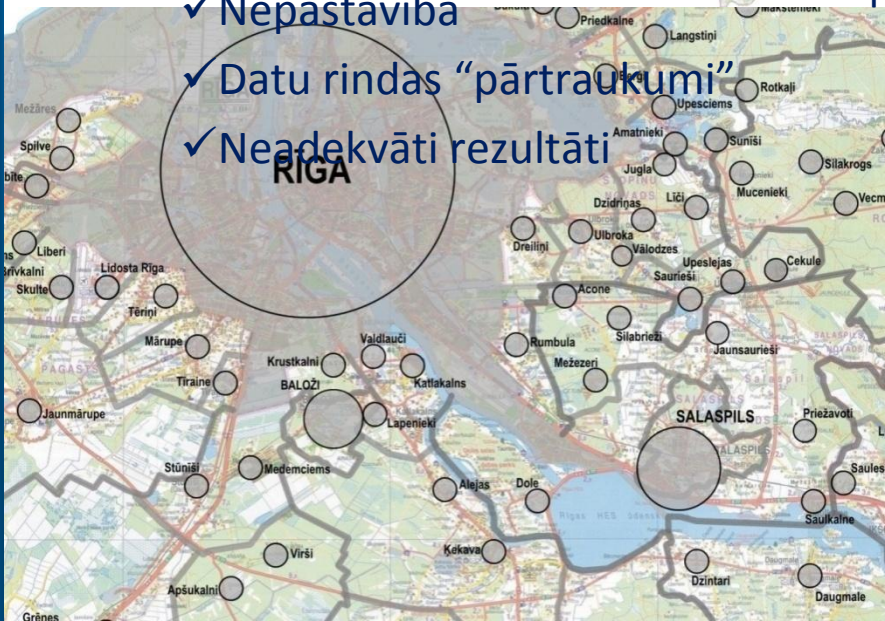
- 312 ciemi (teritorijas plānojumos noteikti);
- 20 pilsētas;
- 197 lauku statistiskās teritorijas.

• (++++)

- ✓ robežu nemainība

• (---)

- ✓ netiek izdalīti mazāki ciemi,
- ✓ netiek nodalītas blīvi apdzīvotas teritorijas no neapdzīvotām



- Rezultāts

- ✓ 20 pilsētas

- ✓ 372 ciemi

- ✓ 73 lauku teritorijas

- (++++)

- ✓ Aptver visus ciemus

- ✓ Pietiekama detalizācija

- (---)

- ✓ Nepastāvība

- ✓ Datu rindas “pārtraukumi”

- ✓ Neadekvāti rezultāti



DAŽI SECINĀJUMI

- Izveidot lietojamu statistikas teritoriju sistēmu pašlaik esošajos apstākļos ir problemātiski daudzo ierobežojumu dēļ
 - ✓ Vietējā plānošanas kompetencē veidotā robežu un teritoriju dinamika neļauj balstīt sistēmu uz plānojuma teritorijām
 - ✓ Vairāku institūciju nekoordinēta darbība neļauj balstīt sistēmu uz adrešu reģistru
 - ✓ Sistēmas darbība balstoties uz iedzīvotāju reģistra datiem uzrāda laicam un teritorijai neadekvātus rezultātus



PALDIES PAR UZMANĪBU!



RĪGAS
PLĀNOŠANAS
REĢIONS



VALSTS
KANCELEJA



SABIEDRĪBAS INTEGRĀCIJAS FONDS



EIROPAS SAVIENĪBA

IEGULDĪJUMS TAVĀ NĀKOTNĒ

Eiropas Sociālā fonda projekts

„Publisko pakalpojumu pieejamības un kvalitātes sekmēšana veicinot kvalitatīvu attīstības plānošanu Rīgas plānošanas reģionā”

(vienošanās Nr. 1DP/1.5.1.3.2/09/APIA/SIF/037/23)

85% no Projekta finansē Eiropas Savienība ar Eiropas Sociālā fonda starpniecību

un 15% finansē Latvijas valsts. Apakšaktivitāti administrē Valsts kanceleja sadarbībā ar Sabiedrības integrācijas fondu.



RĪGAS
PLĀNOŠANAS REĢIONS

