

Ilgspējīgas attīstības stratēģiju izstrādes prasības un kārtība

Kristīne Rasiņa
Telpiskās plānošanas departaments

Viesnīca „Medzābaki”, Lilaste, Carnikavas novads
9.-10.maijs, 2013.gads



RĪGAS
PLĀNOŠANAS
REĢIONS



VALSTS
KANĀLEJA



SABIEDRĪBAS INTEGRĀCIJAS FONDS



EIROPAS SAVIENĪBA

I E G U L D Ī J U M S T A V Ā N Ā K O T N Ē



VIDES AIZSARDZĪBAS UN
REĢIONĀLĀS ATTĪSTĪBAS MINISTRIJA

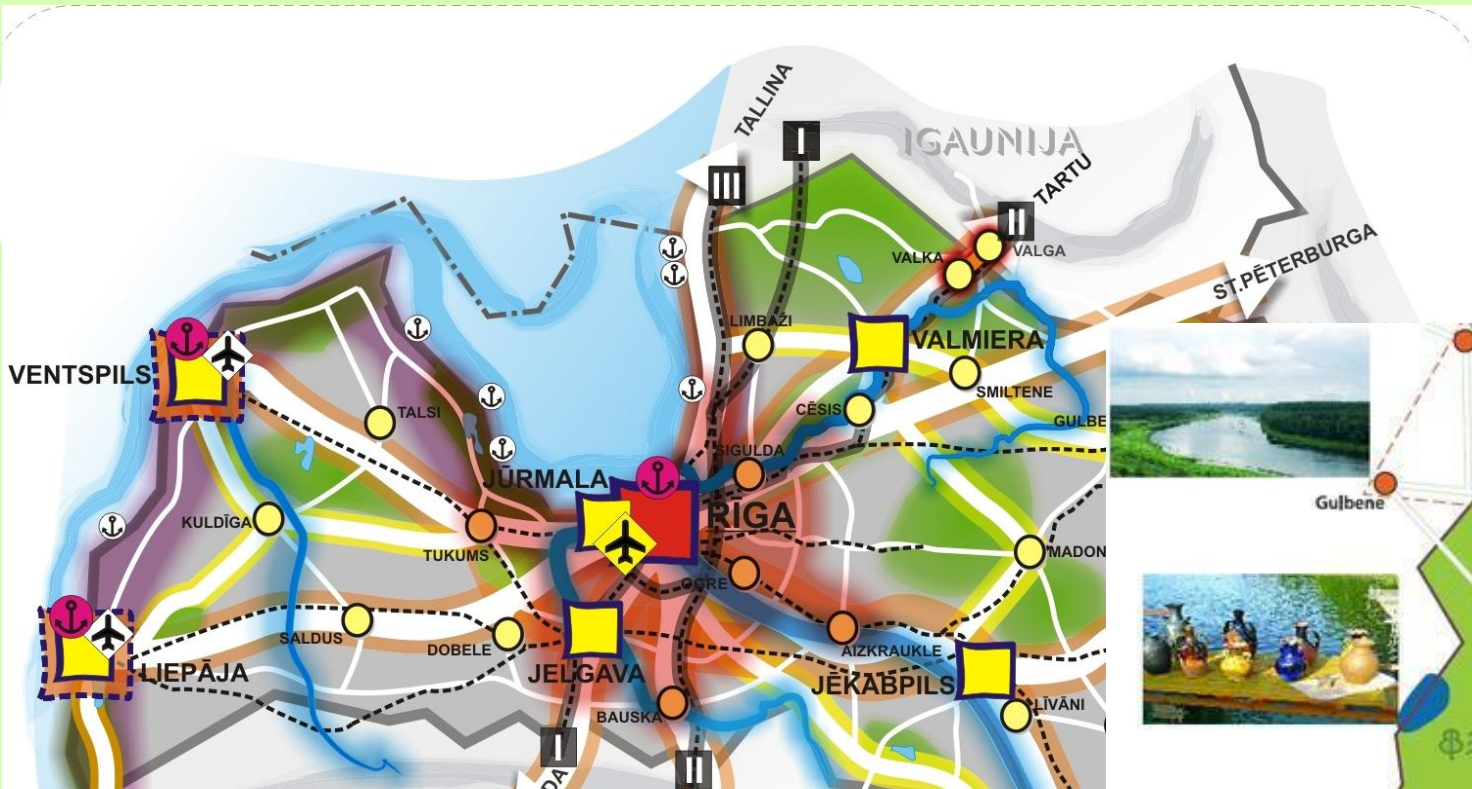
www.varam.gov.lv

Teritorijas attīstības plānošanas dokumenti atbilstoši TAPL:

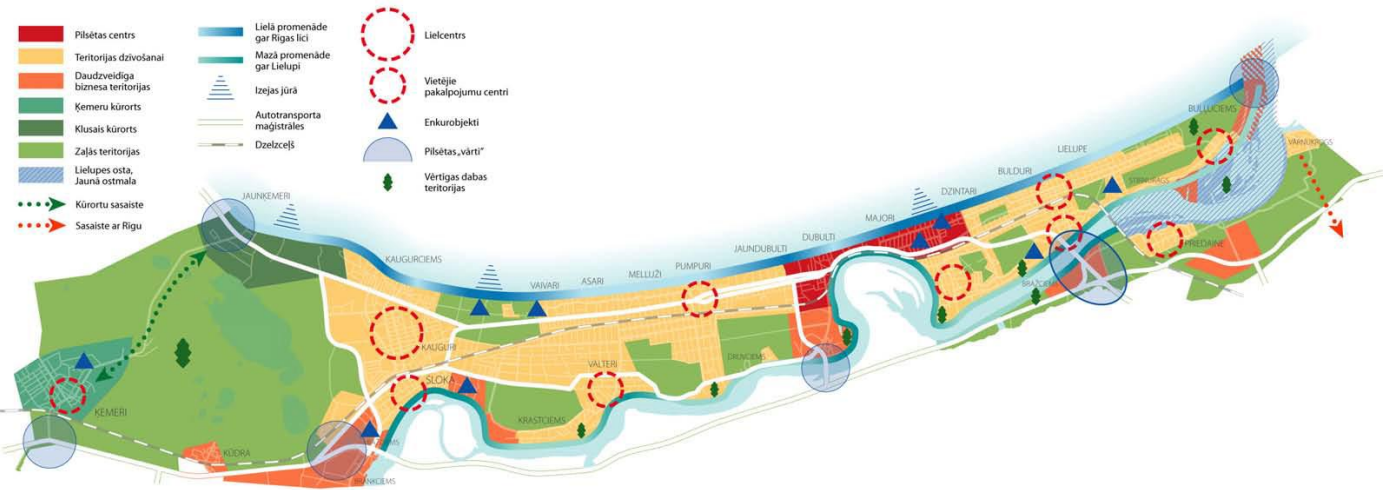
- nacionālajā līmenī - Latvijas Ilgtspējīgas attīstības stratēģija un Nacionālais attīstības plāns
- reģionālajā līmenī – plānošanas reģiona ilgtspējīgas attīstības stratēģija un attīstības programma
- vietējā līmenī:
 - pašvaldības ilgtspējīgas attīstības stratēģija (AS)
 - pašvaldības attīstības programma (AP)
 - pašvaldības teritorijas plānojums (TP)
 - lokālplānojums
 - detālplānojums
 - tematiskais plānojums

Izstrādā pēc
nepieciešamības!!!





- Pilsētas centrs
- Teritorijas dzīvošanai
- Daudzveidīga biznesa teritorijas
- Kemeru kūrorts
- Klusais kūrorts
- Zaļās teritorijas
- Lielupes osta, Jaunā ostmaļa
- Kūrortu sasaiste
- Sasaiste ar Rīgu
- Lielā promenāde gar Rīgas līci
- Mazā promenāde gar līdumiem
- Izejas jūrā
- Autotransporta magiāstrāles
- Dzelzceļš
- Lielcentrs
- Vietējie pakalpojumu centri
- ▲ Enkurobjekti
- Pilsētas "vārti"
- ▲ Vērtīgas dabas teritorijas



ilgtspējīgas attīstības stratēģija

- nosaka novada attīstības ilgtermiņa stratēģiskos mērķus un prioritātes, iezīmē novada attīstības telpisko perspektīvu
- ir pamats pašvaldības attīstības programmas prioritāšu, rīcību un investīciju mērķtiecīgai plānošanai un teritorijas plānojuma izstrādei

**CIBLAS NOVADA
ILGTSPĒJĪGAS
ATTĪSTĪBAS
STRATĒGIJA
2030. GADAM**

2030

Bauskas novada ilgtspējīgas attīstības stratēģija 2012.–2030. gadam



**[LUDZAS NOVADA
ILGTSPĒJĪGAS ATTĪSTĪBAS
STRATĒGIJA]**

**SALAS NOVADA
ILGTSPĒJĪGAS ATTĪSTĪBAS
STRATĒGIJA 2030. GADAM**



Ilgtermiņa attīstības stratēģija

ilgtspējīgas attīstības stratēģija — ilgtermiņa teritorijas attīstības plānošanas dokuments (līdz 25 gadiem), kurā noteikts pašvaldības ilgttermiņa attīstības redzējums, mērķi, prioritātes un telpiskās attīstības perspektīva

Izstrādā atbilstoši:

- LIAS 2030
- attiecīgā plānošanas reģiona IAS
- izvērtējot arī kaimiņu pašvaldību IAS (ja tādas ir)



Ilgspējīgas attīstības stratēģija

Stratēģiskā daļa

Telpiskās attīstības perspektīva

- ! izmaiņas IAS = jaunas IAS izstrāde
- ! izmaiņas AP= aktualizācija
- ! lēmumu par IAS vai AP spēka zaudēšanu pieņem pašvaldības dome



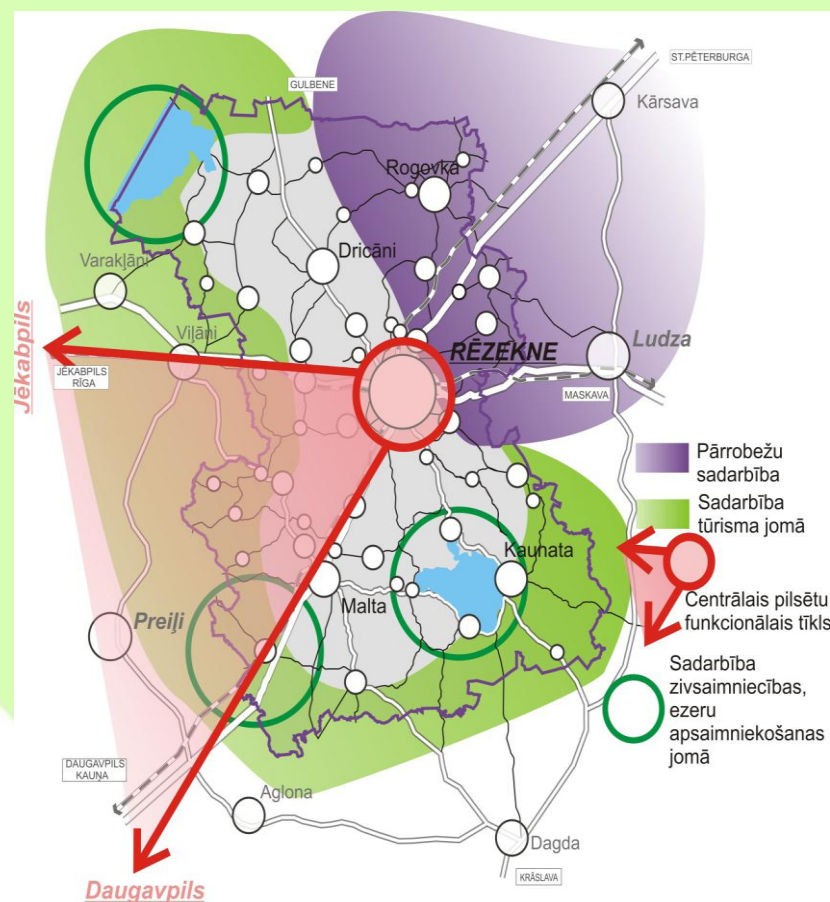
IAS stratēģiskā daļa (teksta daļa):

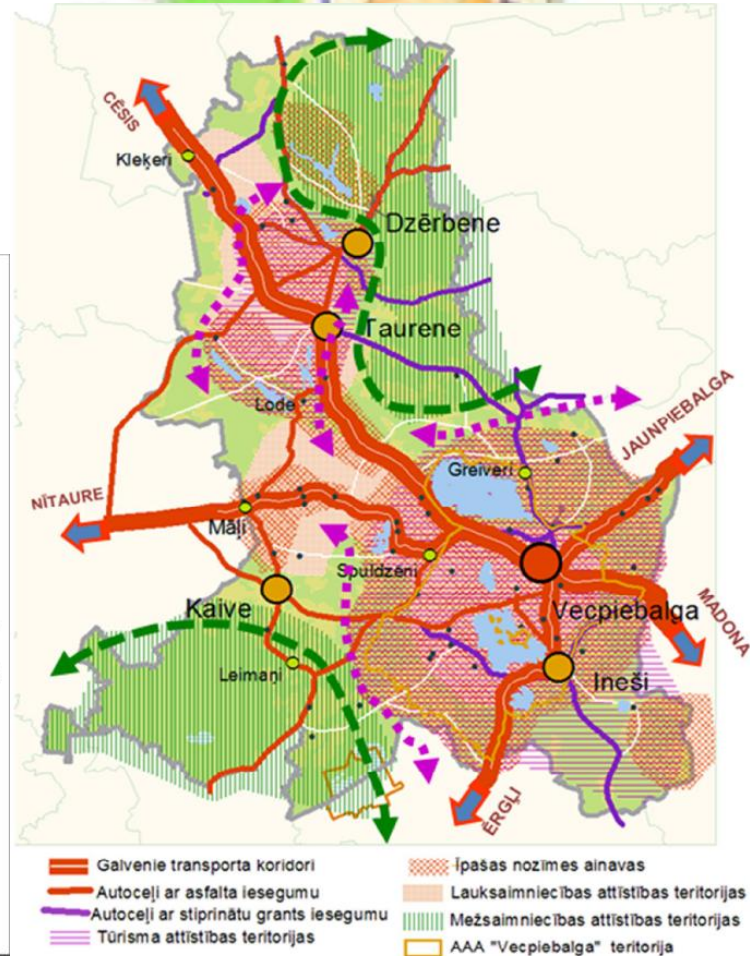
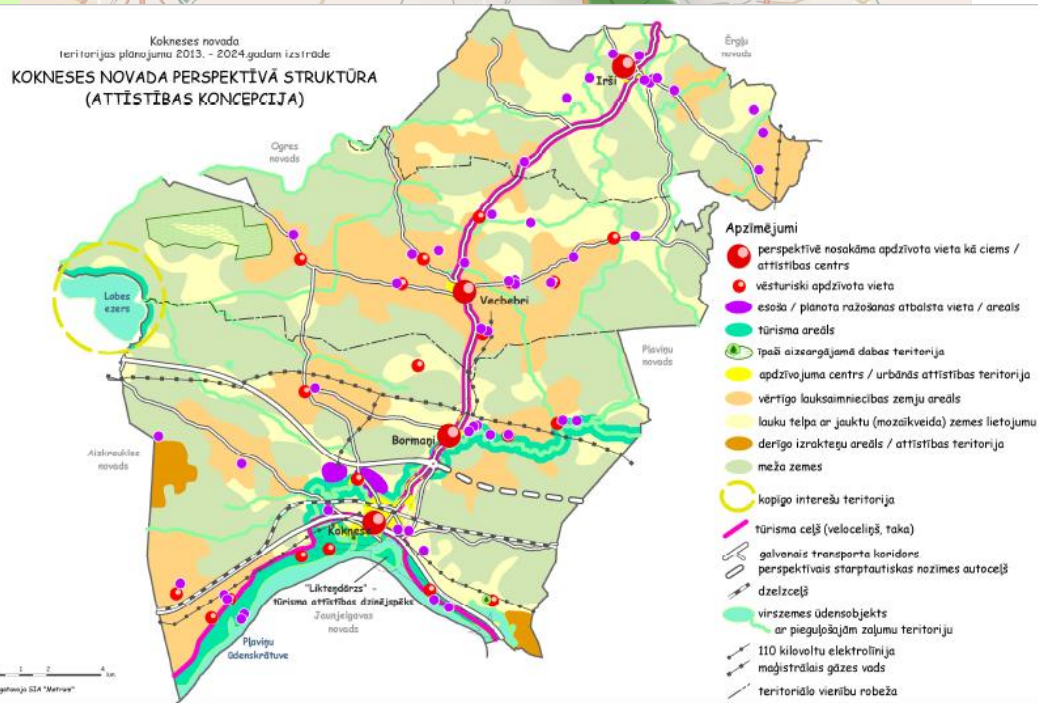
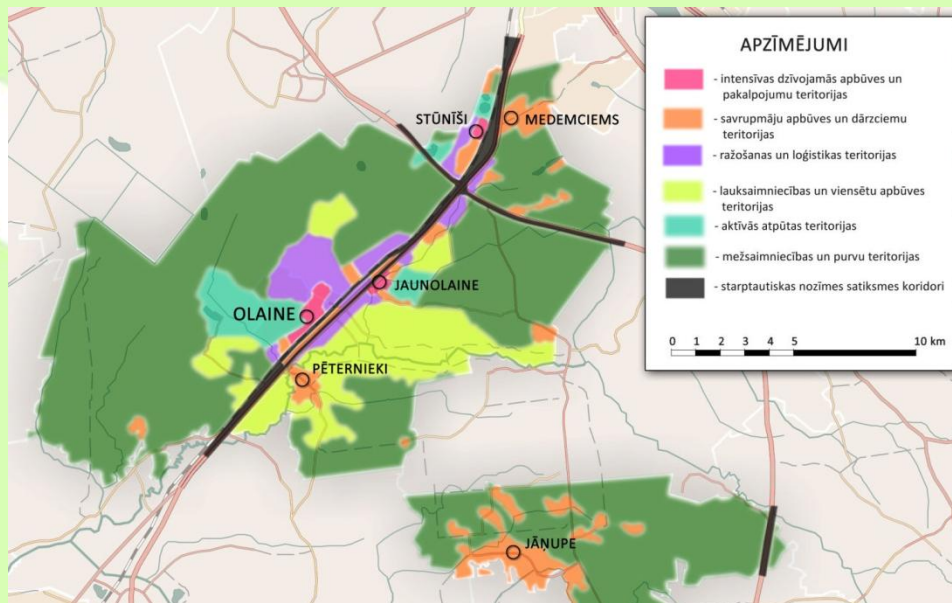
- **ilgtermiņa attīstības redzējums (vīzija)** – *situācija, kurā būtu jāsasniedz pašvaldībai ilgtermiņā*
- **stratēģiskie mērķi** - *balstīti vīzijā un veicina vīzijas sasniegšanu*
- **prioritātes** – *jānosaka, lai organizētu darbību stratēģisko mērķu sasniegšanai*
- **teritorijas specializācija**



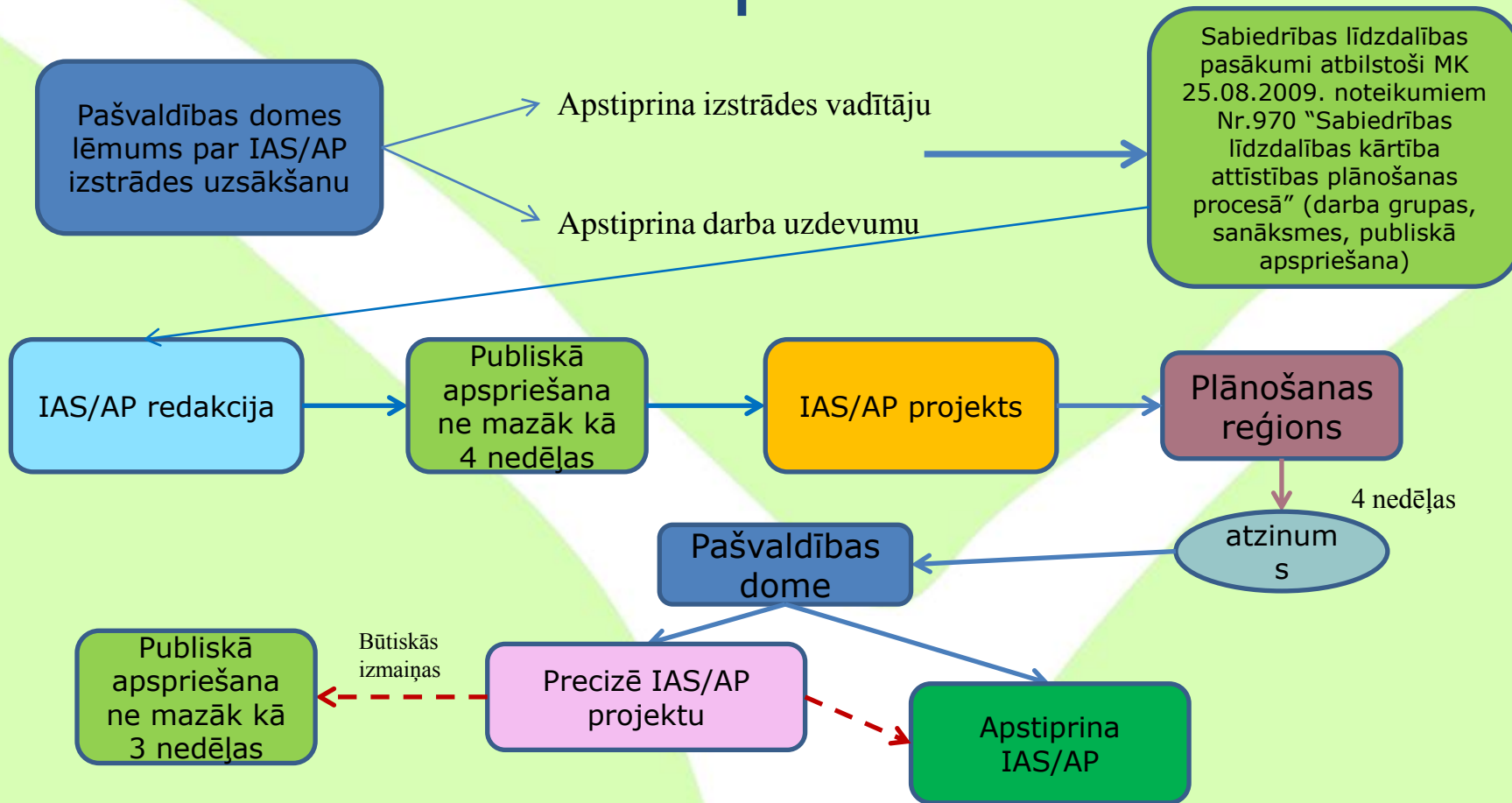
Telpiskās attīstības perspektīvā attēlo:

- nozīmīgākos esošos telpiskās struktūras elementus un vēlamās ilgtermiņa izmaiņas, galvenās funkcionālās telpas
- apdzīvojuma struktūru un publisko pakalpojumu klāstu
- galvenos transporta koridorus un infrastruktūru (piemēram, valsts galvenos un reģionālos autoceļus, dzelzceļus, ostas, lidostas), kā arī maģistrālos inženierkomunikāciju tīklus un objektus
- dabas teritoriju telpisko struktūru, tai skaitā īpaši aizsargājamo dabas teritoriju tīklu
- kultūrvēsturiski nozīmīgās teritorijas
- ainaviski vērtīgās un citas īpašas teritorijas
- prioritāri attīstāmās teritorijas





IAS un attīstības programmas izstrādes procedūra



Atbilstoši TAPL jāizstrādā vai jāaktualizē līdz 2013.gada 31.decembrim

Paldies par uzmanību!

Kristīne Rasiņa
+371 66016559
kristine.rasina@varam.gov.lv



RĪGAS
PLĀNOŠANAS
REĢIONS



VALSTS
KANĒLEJA



SABIEDRĪBAS INTEGRĀCIJAS FONDS



EIROPAS SAVIENĪBA

I E G U L D Ī J U M S T A V Ā N Ā K O T N Ē



VIDES AIZSARDZĪBAS UN
REĢIONĀLĀS ATTĪSTĪBAS MINISTRIJA

www.varam.gov.lv