

Labklājības ministrija

# Plānotais DI process ārpusģimenes aprūpes jomā

Rīgas plānošanas reģiona seminārs  
„Deinstitucionalizācijas Rīgas plānošanas reģionā -  
plānošana un uzsākšana”

**13.08.2015.**  
**Saulkrasti**



Labklājības ministrija

## INSTITŪCIJA ir jebkurš aprūpes pakalpojums, kur:

- klienti ir izolēti no plašākas sabiedrības un spiesti dzīvot kopā
- klientiem nav pietiekamas kontroles pār savu dzīvi un lēmumiem, kas viņus ietekmē
- organizācijas noteikumi ir prioritāri pār klientu individuālajām vajadzībām

<http://deinstitutionalisationguide.eu>

***Eiropas Kopējās vadlīnijas par pāreju no institucionālās uz sabiedrībā balstītu aprūpi***



Labklājības ministrija

# DI mērķa grupas plānošanas periodā 2014-2020



**pilngadīgas personas  
ar garīga rakstura  
traucējumiem,**

kuras dzīvo pašvaldībā vai  
VSAC



**ārpusģimenes  
aprūpē esošie bērni  
un jaunieši**

līdz 18.g.v., kuri saņem  
pakalpojumus ilgstošās  
aprūpes institūcijās



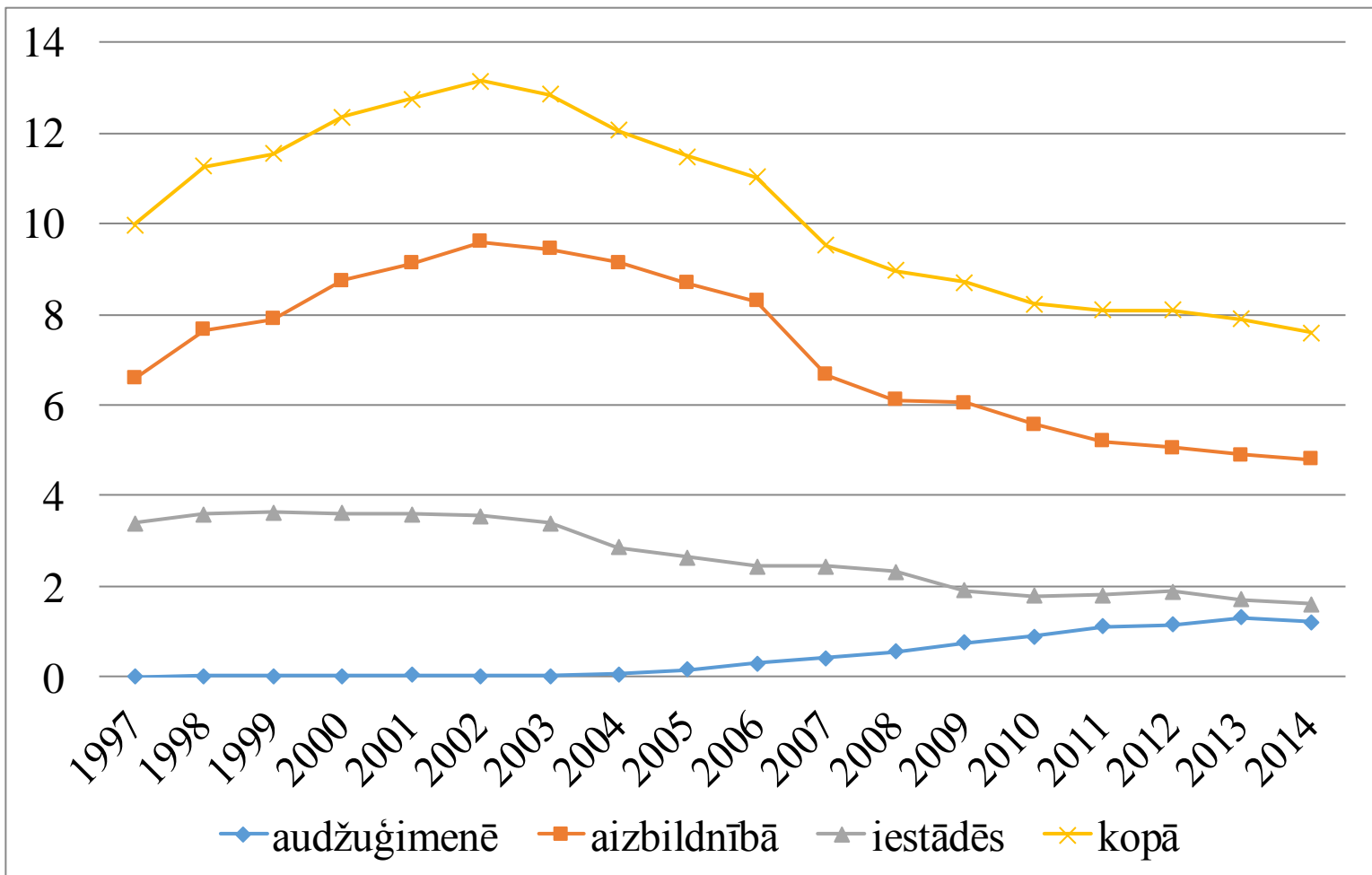
**bērni ar  
funkcionāliem  
traucējumiem,**

kas dzīvo ģimenēs, un  
viņu vecāki vai  
likumiskie pārstāvji



Labklājības ministrija

# Ārpusģimenes aprūpē esošo bērnu skaits 2015.gada 1.janvārī – 7,6 tūkst. bērnu

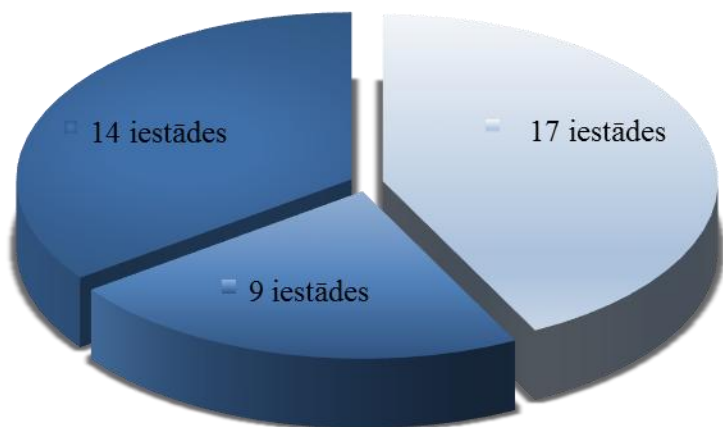


Avots: VBTAI dati



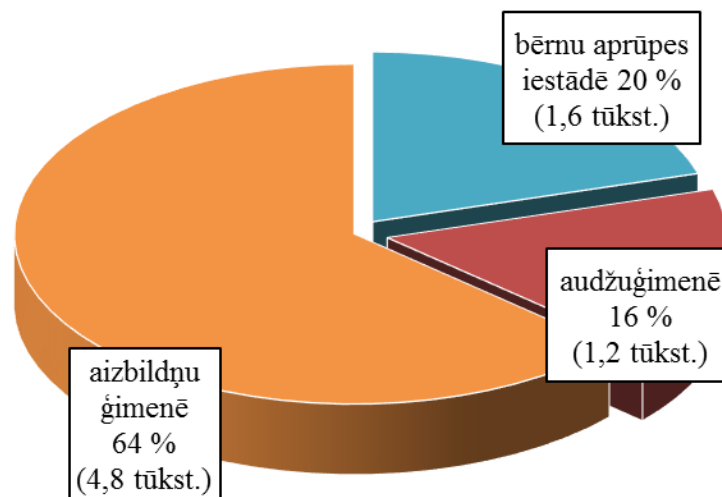
Labklājības ministrija

### Bērnu aprūpes iestādes sadalījumā pēc bērnu skaita 01.01.2015.



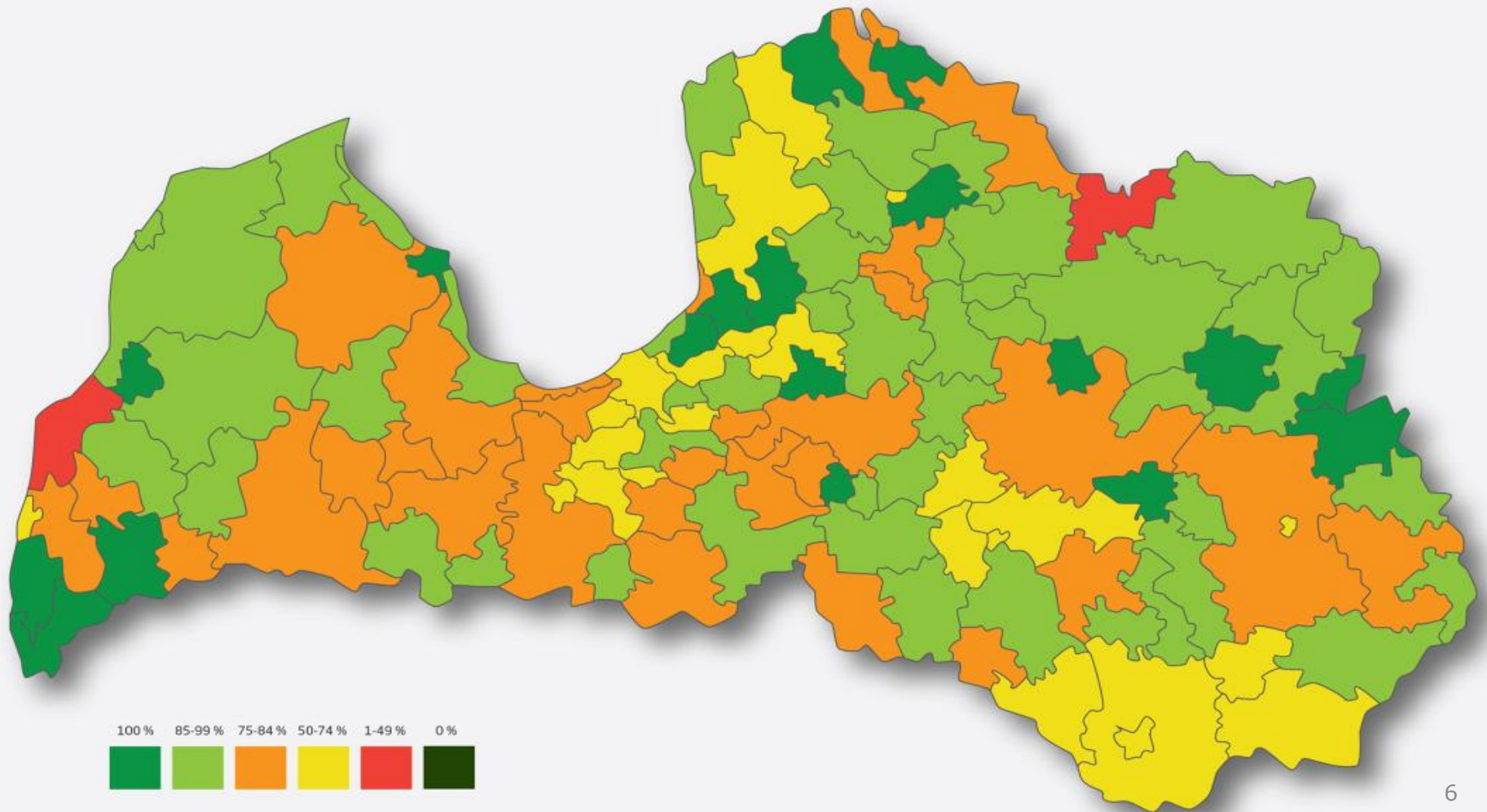
- līdz 24 bērniem
- no 25 līdz 50 bērniem
- vairāk par 51 bērnu

### Bērnu skaits sadalījumā pēc ārpusģimenes aprūpes formas 01.01.2015. – 7,6 tūkstoši



# Bērnu ārpusģimenes aprūpes nodrošināšana ģimeniskā vidē

(% no ārpusģimenes aprūpē  
esošo bērnu skaita 01.01.2015.).





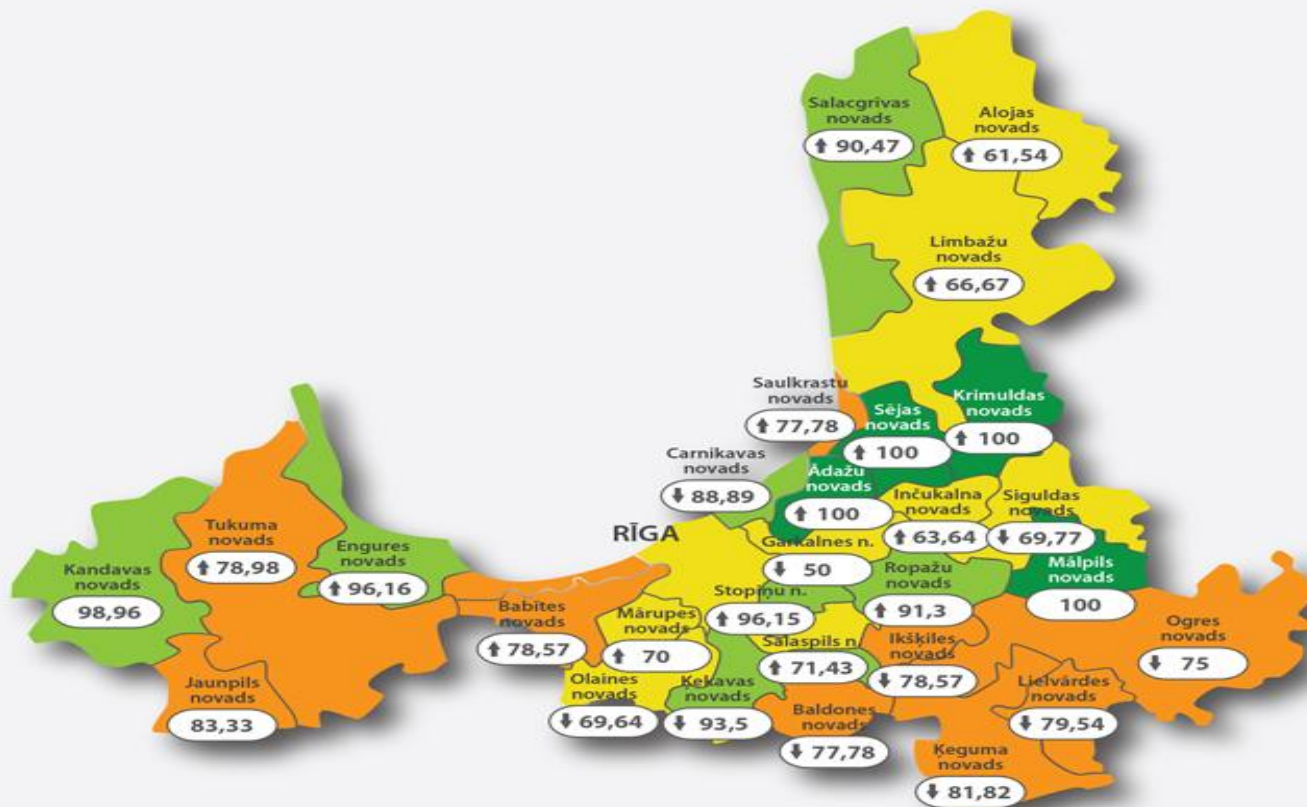


Labklājības ministrija

# Bērnu ārpusģimenes aprūpes nodrošināšana ģimeniskā vidē plānošanas reģionos

(% no ārpusģimenes aprūpē esošo bērnu skaita 01.01.2015.).

## Rīgas plānošanas reģions





Labklājības ministrija

## Pašvaldību labās prakses piemēri

2014.gadā **18 pašvaldības** ārpusģimenes aprūpē esošiem bērniem nodrošināja **100%** aprūpi **ģimeniskā vidē** (pie aizbildņa vai audžuģimenes):

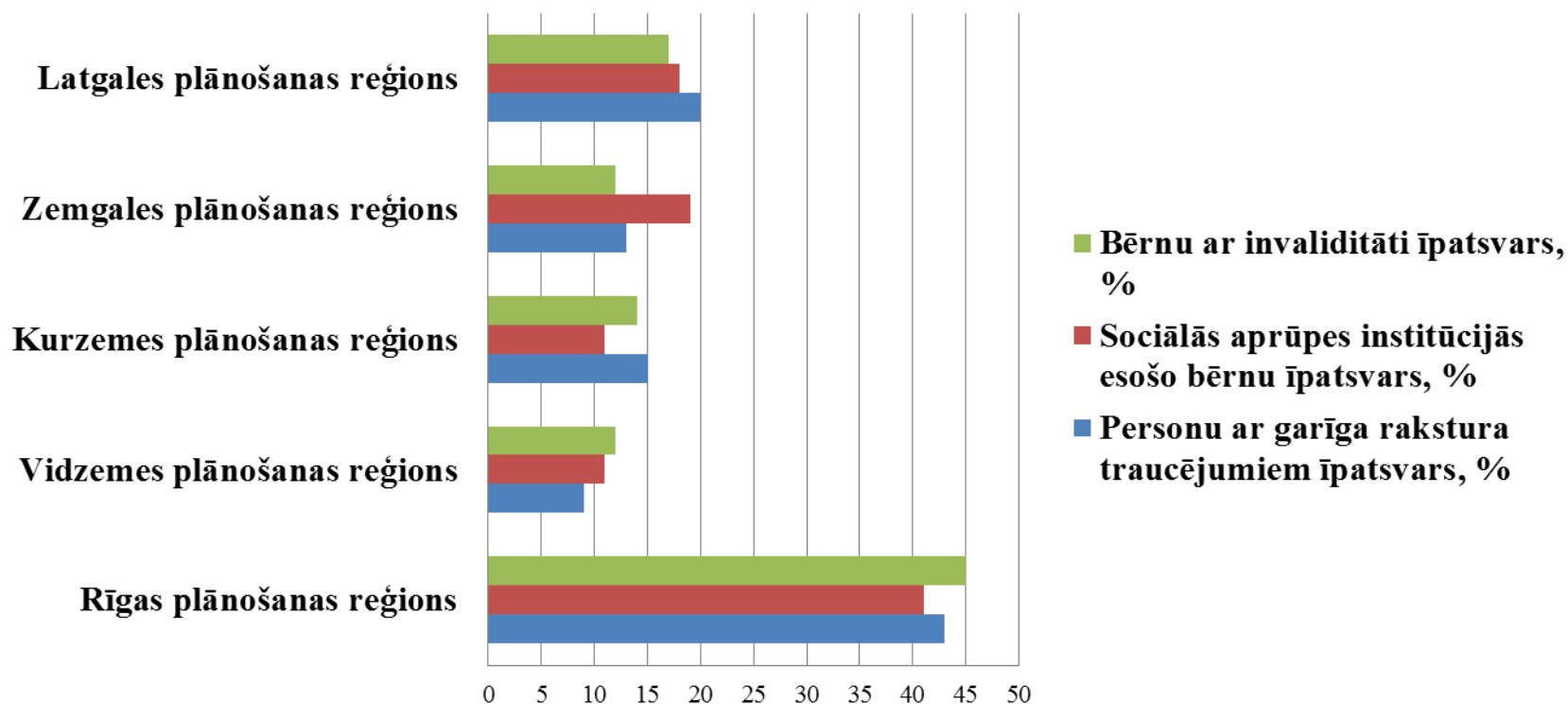
Alsungas, **Ādažu**, Baltinavas, Beverīnas, Cesvaines, Kārsavas, **Krimuldas**, Mazsalacas, Mālpils, Mērsraga, Naukšēnu, Nīcas, Priekules, Rucavas, Rugāju, **Sējas**, Skrīveru un Varakļānu novada pašvaldības





Labklājības ministrija

## Mērķa grupu īpatsvars pa plānošanas reģioniem



*Personu ar garīga rakstura traucējumiem īpatsvars tiek piemērots 66% finansējuma*

*Bērnu ar invaliditāti īpatsvars tiek piemērots 27% finansējuma*

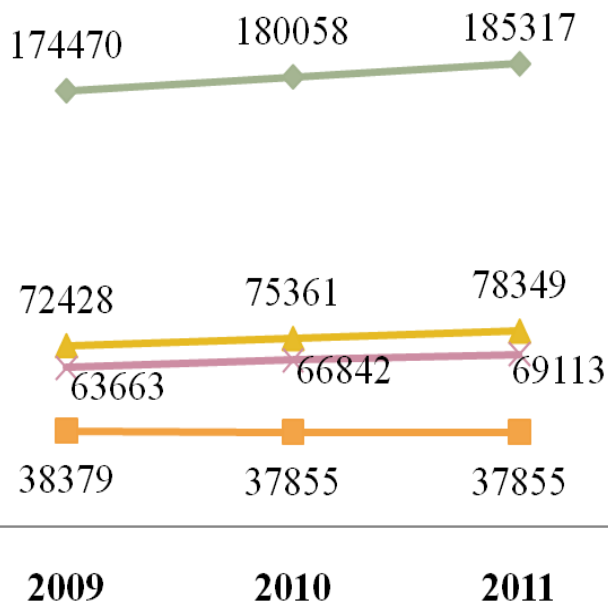
*Ilgstošās aprūpes institūcijās esošo bērnu īpatsvars tiek piemērots 7% finansējuma*



Labklājības ministrija

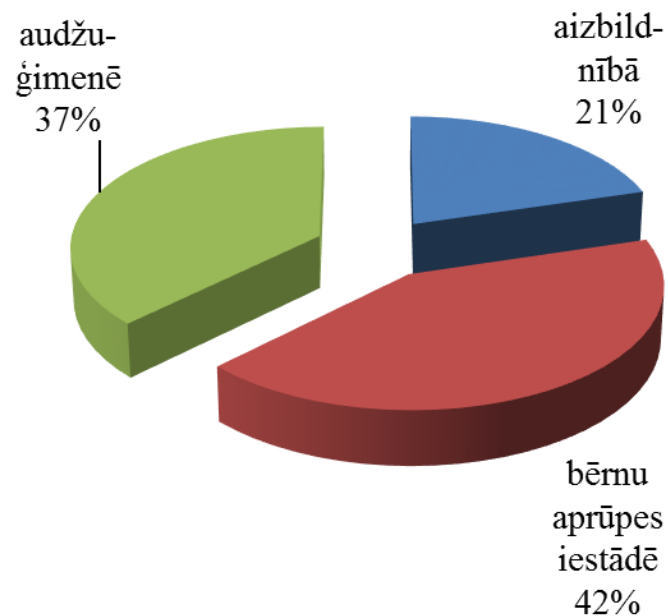
# Ārpusģimenes aprūpe Vācijā

## Bērnu skaits ārpusģimenes aprūpē



- ◆ bērnu skaits kopā
- aizbildnībā
- ▲ bērnu aprūpes iestādē
- ✕ audžuģimenē

## Bērnu sadalījums pa aprūpes veidiem 2011.gadā

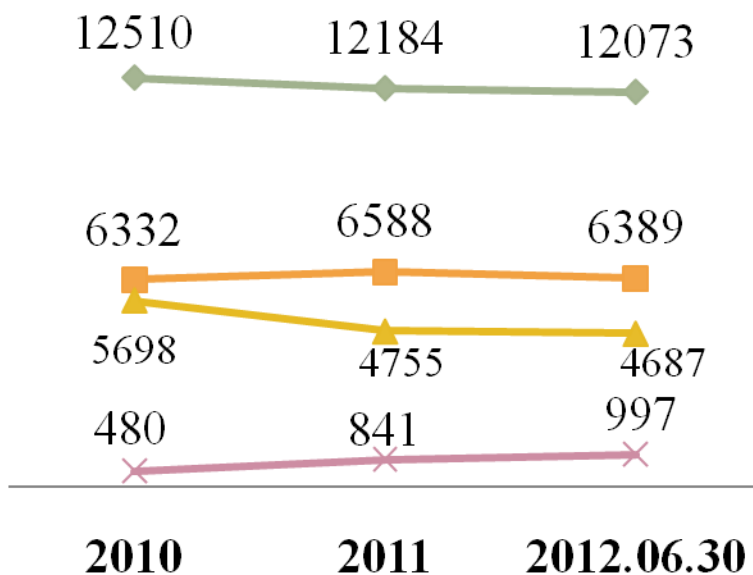




Labklājības ministrija

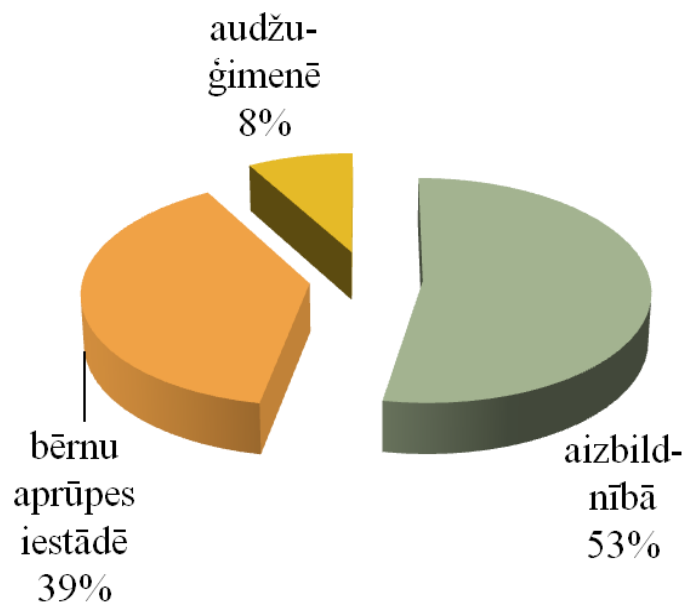
# Ārpusģimenes aprūpe Bulgārijā

## Bērnu skaits ārpusģimenes aprūpē



- ◆ bērnu skaits
- aizbildnībā
- ▲ bērnu aprūpes iestādē
- × audžuģimenē

## Bērnu sadalījums pa aprūpes veidiem uz 30.06.2012.

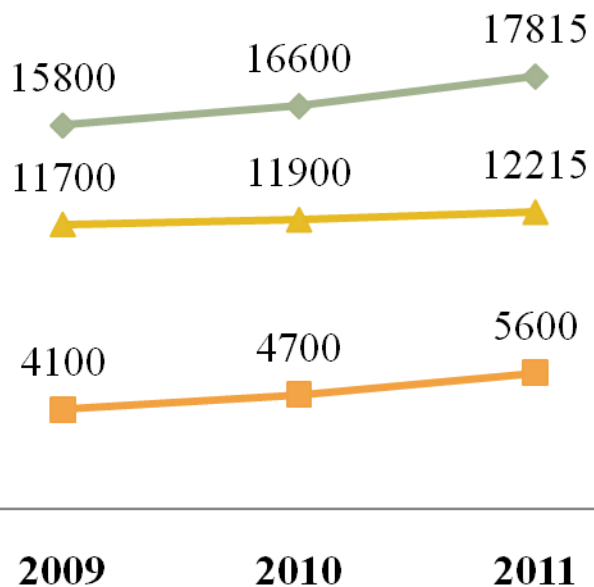




Labklājības ministrija

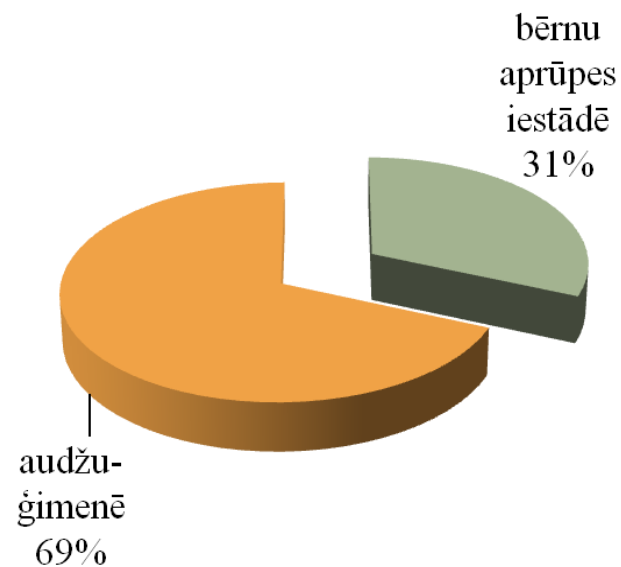
# Ārpusģimenes aprūpe Zviedrijā

## Bērnu skaits ārpusģimenes aprūpē



- ◆ bērnu skaits kopā
- bērnu aprūpes iestādē
- ▲ audžuģimenē

## Bērnu sadalījums pa aprūpes veidiem 2011.gadā



*Dati attiecas uz katra gada 1.novembri. Nav pieejami statistikas dati par bērniem aizbildnībā.*



Labklājības ministrija

# DI aktivitātes bērniem, kuri atrodas bērnu aprūpes centros

**ESF**  
*(2015. - 2020.)*

- bērnu aprūpes iestādēs esošo bērnu individuālo vajadzību izpēte
- deinstitucionalizācijas plānu izstrāde
- speciālistu apmācība
- informatīvi un izglītojoši pasākumi audžuģimeņu, aizbildņu un adoptētāju skaita palielināšanai

**ERAF**  
*(2017.-2020.)*

- “jauniešu māju” izveide ārpusģimenes aprūpē esošiem pusaudžiem (vecumā no 15 līdz 18 gadiem)
- ģimeniskai videi pietuvinātu aprūpes pakalpojumu sniedzēju izveide ārpusģimenes aprūpē esošiem bērniem (līdz 8 bērniem grupā)

**VALSTS  
BUDŽETS**  
*(2017.-2020.)*

- daudzfunkcionālie centru izveide (pārveidotas esošās bērnu aprūpes iestādes)
- atbalsta sistēmas pilnveidošana, ja audžuģimenē, aizbildņa vai adoptētāju ģimenē atrodas ārpusģimenes aprūpē esošs bērns



Labklājības ministrija

# DI aktivitātēm plānotais ES fondu finansējums 2014-2020

## **Eiropas Sociālais fonds**

**EUR 48 709 260**

t.sk. valsts līdzfinansējums (15%)

### Papildinoši

**EUR 9 606 575**

Sociālo dienestu darba efektivitātes un darbinieku profesionalitātes paaugstināšanai

**EUR 1 408 643**

valsts budžets bērnu sociālās aprūpes centru pārveidei

## **Eiropas Reģionālās Attīstības fonds**

**EUR 44 441 977**

t.sk. valsts un pašvaldību līdzfinansējums (15%)

Indikatīvi EUR 15 300 000 no tā paredzēti integrētai pilsētvides attīstībai (9 republikas pilsētās)



LABKLĀJĪBAS  
MINISTRIJA





Labklājības ministrija

## Pamatprincipi – izmaiņas līdzšinējā politikā

Ģimeniskas vides (aizbildnis, audžuģimene) nodrošināšana prioritāri bērniem līdz 3 gadiem

Bērns iestādē – tikai izņēmuma gadījumos, krīzes situācijās

- bērni līdz 3 gadiem – ne ilgāk par 3 mēnešiem, galējā situācijā - ne ilgāk par 6 mēnešiem
- bērni no 4 gadiem – ne ilgāk par 6 mēnešiem, galējā situācijā – ne ilgāk par gadu
- ja tomēr paliek iestādē – 15-18 gadu veci jaunieši uzturas «jauniešu mājā» sabiedriskā vidē

Maz grupu, maz bērnu grupā

- ne vairāk kā 3 grupas iestādē
- ne vairāk kā 8 bērni grupā



Labklājības ministrija

## Plānošanas reģionu DI plānu izstrāde (līdz 2017.gadam) – izstrādā projekta īstenotājs sadarbībā ar pašvaldībām un pakalpojuma sniedzējiem

Speciālistu komandas veic projekta klientu individuālo vajadzību izvērtējumu un izstrādā atbalsta plānus (ārpakalpojums)

Komandās iesaistās vismaz: sociālais darbinieks, speciālais pedagogs, neirologs, logopēds, fizioterapeits un klīniskais psihologs

Veicot individuālo vajadzību izvērtējumu bērniem, kas uzturas valsts sociālās aprūpes centros, piesaista arī ergoterapeitu. Vērtēšanas kritērijus un metodiku izstrādā LM

Plānošanas reģions, balstoties uz individuālajiem atbalsta plāniem, izstrādā nepieciešamo un attīstāmo pakalpojumu izvietojuma plānu pašvaldībās

Bērnu ilgstošās aprūpes institūciju reorganizācijas plānu izstrāde (34)

Atbilstoši reģionu DI plāniem precizē VARAM izstrādāto perspektīvi attīstāmo sociālo pakalpojumu klāstu (kartējumu)



Labklājības ministrija

# Plānotie grozījumi Sociālo pakalpojumu un sociālās palīdzības likumā

Likumprojekts atrodas Saeimā izskatīšanai pirms otrā lasījuma (reģ.Nr. 148/Lp12):

- Laikā, kamēr bārenis vai bez vecāku gādības palikušais bērns atrodas ilgstošas sociālās aprūpes un sociālās rehabilitācijas institūcijā, pašvaldības sociālais dienests ne retāk kā reizi trīs mēnešos, ja bērns ir vecumā līdz trīs gadiem, un ne retāk kā reizi sešos mēnešos, ja bērns ir vecumā no trīs līdz 18 gadiem, sniedz informāciju bāriņtiesai un ilgstošas sociālās aprūpes un sociālās rehabilitācijas institūcijai par veikto sociālo darbu, lai sekmētu bērna atgriešanos ģimenē (12.panta 2.<sup>3</sup> daļa);

- Ilgstošas sociālās aprūpes un sociālās rehabilitācijas institūcija ne retāk kā reizi trīs mēnešos par bāreni un bez vecāku gādības palikušu bērnu vecumā līdz trīs gadiem un ne retāk kā reizi sešos mēnešos par bāreni un bez vecāku gādības palikušu bērnu vecumā no trīs līdz 18 gadiem informē bāriņtiesu un pašvaldības sociālo dienestu par:

- 1) vecāku, brāļu, māsu, vecvecāku, kā arī citu personu, ar kurām bērns ilgu laiku ir dzīvojis nedalītā saimniecībā, saskarsmi ar bērnu un sadarbību ar ilgstošas sociālās aprūpes un sociālās rehabilitācijas institūciju;
- 2) bērna fizisko un psihosociālo attīstību (28.panta 1<sup>2</sup> daļa);

- Pašvaldības sociālajam dienestam ir pienākums pēc informācijas saņemšanas par bāreņa un bez vecāku gādības palikuša bērna pilngadību un ārpusģimenes aprūpes beigšanos uzsākt minētās personas vajadzību un resursu izvērtēšanu un pēc personas patstāvīgas dzīves uzsākšanas sniegt nepieciešamos atbalsta pasākumus, kā arī vismaz divu gadu periodā pēc patstāvīgas dzīves uzsākšanas veikt personas sociālās situācijas izmaiņu novērtēšanu (12.panta sestā daļa).



Labklājības ministrija

## Deinstitutionalizācijas procesu reglamentējošie/skaidrojošie dokumenti

- Pamatnostādnes sociālo pakalpojumu attīstībai 2014.-2020.gadam
- Eiropas Kopējās vadlīnijas par pāreju no institucionālās uz sabiedrībā balstītu aprūpi (<http://deinstitutionalisationguide.eu>)
- Rokasgrāmata par Eiropas Savienības fondu izmantošanu, lai īstenotu pāreju no institucionālās uz sabiedrībā balstītu aprūpi
- MK noteikumu Nr. 313 «DP “Izaugsme un nodarbinātība” 9.2.2.1. pasākuma “Deinstitutionalizācija”» pieņemšana (16.06.2015.)
- Rīcības plāns deinstitutionalizācijas īstenošanai 2015. – 2020. gadam
- MK noteikumi Nr. 784 Kārtība, kādā Eiropas Savienības struktūrfondu un Kohēzijas fonda vadībā iesaistītās institūcijas nodrošina plānošanas dokumentu sagatavošanu un šo fondu ieviešanu 2014.–2020.gada plānošanas periodā



Labklājības ministrija

# Politikas plānošanas dokumenti

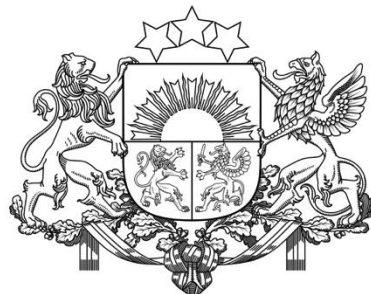
## 1) Latvijas Nacionālais attīstības plāns 2014.–2020.gadam:

	Bāzes vērtība (gads)	2014	2017	2020	2030
Ārpus ģimenes aprūpē esošo bērnu skaits attiecībā pret visu nepilngadīgo skaitu valstī (%)	2,31 (2011.g.)	<b>≤ 2.2</b> (2014.gadā ārupģimenes aprūpē atradās 2.2% bērnu)	≤ 2.1	≤ 2.0	≤ 1.7
Aizbildnībā un audžuģimienēs (ģimeniskā vidē) dzīvojošu bērnu skaits attiecībā pret visiem bērniem, kas ir ārpusģimenes aprūpē (%)	77,8 (2011.g.)	<b>&gt; 80%</b> (2014.gadā ģimeniskā vidē atradās 80% ārupģimenes aprūpē esošu bērnu)	> 82%	> 85%	> 90%

## 2) Ģimenes valsts politikas pamatnostādnes 2011. – 2017.gadam

## 3) Pamatnostādnes sociālo pakalpojumu attīstībai 2014. – 2020.gadam

## 4) Eiropas Savienības struktūrfondu un Kohēzijas fonda 2014.-2020.gada plānošanas perioda darbības programma "Izaugsme un nodarbinātība"



## Labklājības ministrija

Uzzini:

[Baiba.Stankevica@lm.gov.lv](mailto:Baiba.Stankevica@lm.gov.lv)

(+371 67021590)

[www.lm.gov.lv](http://www.lm.gov.lv)

Twitter: @Lab\_min

Flickr.com: Labklajibas\_ministrija

Youtube.com/labklajibasministrija

Draugiem.lv/labklajiba