

## Seminārs

*Par sabiedrības iesaistes mehānismiem attīstības plānošanā*

# Talsu novada pieredze sabiedrības iesaistes procesa organizēšanā: apkaimju ideju darbnīcas

Centrs “Koka Rīga”, Rīga

8.augusts, 2013.gads



I E G U L D Ī J U M S T A V Ā N Ā K O T N Ē

**Teritorija – 1763,2 km<sup>2</sup>**  
**Iedzīvotāju blīvums –**  
**20 iedz./km<sup>2</sup>**



## **4 pilsētas**

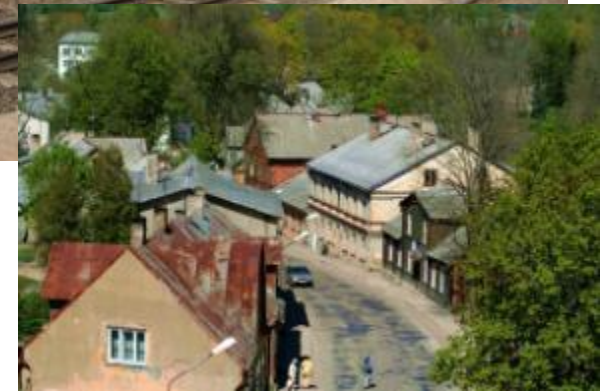
**TALSI** - administratīvais centrs **7,8 km<sup>2</sup>**

**SABILE** - 4,2 km<sup>2</sup>

**STENDE** - 4,8 km<sup>2</sup>

**VALDEMĀRPILS** – 3,1 km<sup>2</sup>

**14 pagasti** – Abava, Ārlava,  
Balgale, Ģibuli, Īve Kūļciems , Laidze,  
Lauciene, Lībagi, Lube, Strazde,  
Valdgale , Vandzene, Virbi



# Talsu novada forums

**Apkaimes ideju darbnīcas**

**katrā teritoriālajā vienībā**

**Telpiskās metodes izmantošana**

**Orto-foto karšu izmantošana**

**Forums 2010.gada 17.aprīlī Talsos**

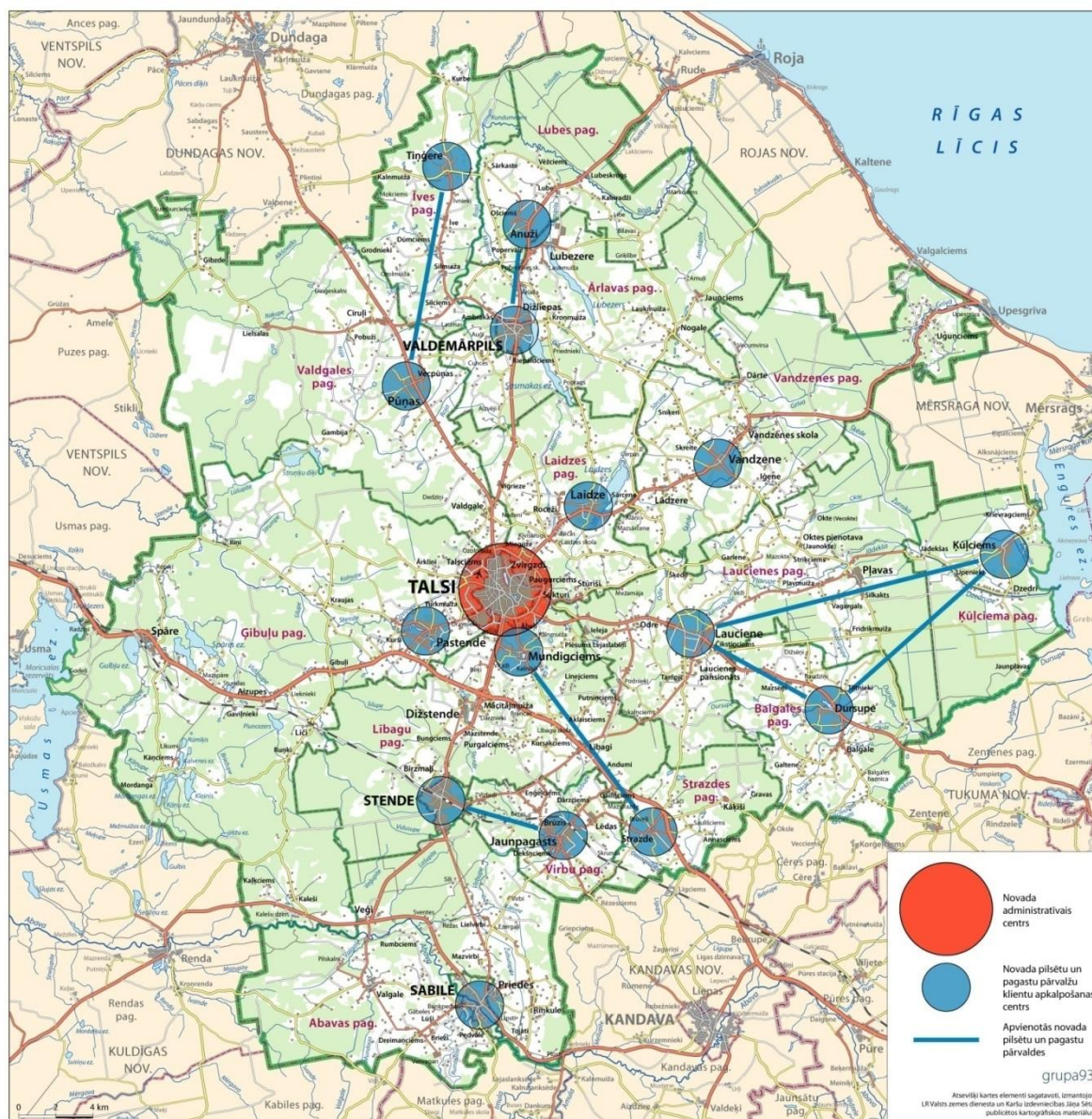


RĪGAS  
PLĀNOŠANAS  
REĢIONS



IEGULDĪJUMS TAVĀ NĀKOTNĒ





IEGULDĪJUMS TAVĀ NĀKOTNĒ

# Apkaimes ideju darbnīcu vīzijas

- 2010.gada 27. martā noslēdzās projekts Apkaimes ideju darbnīcas, kurās iedzīvotāji tika aicināti izvērtēt savas pilsētas vai pagasta stiprās un vājās puses, spriest un vienoties par idejām savas apkārtnes dzīves kvalitātes uzlabošanā, dalīties idejās par to nākotni un izstrādāt attīstības vīziju, kuru deleģētie pārstāvji no katra pagasta un pilsētas prezentēja Talsu novada III Iedzīvotāju forumā 2010.gada 17.aprīlī Talsos
- Apkaimes ideju darbnīcās un Iedzīvotāju forumā izteiktās idejas lielā mērā nosaka visa Talsu novada attīstību
- Iepazīties ar Iedzīvotāju vīzijām un idejām, var [http://www.tnf.lv/fonds/ideju\\_darbnicas](http://www.tnf.lv/fonds/ideju_darbnicas), uzklikšķinot uz attiecīgās pilsētas vai pagasta nosaukuma



RĪGAS  
PLĀNOŠANAS  
REĢIONS



VALSTS  
KANCELEJA



I E G U L D Ī J U M S T A V Ā N Ā K O T N Ē



<i>Datums</i>	<i>Laiks</i>	<i>Pārvalde</i>	<i>Apkaimes ideju darbnīcas vieta</i>	<i>Atbildīgā persona</i>	<i>Telefons</i>
12.marts	13.00	Lībagi	Lībagu brīvā laika pavadīšanas centrs	Sandra Znotiņa	26468802
13. marts	11.00	Sabile	Sabiles tautas nams	Gerda Zeberiņa	27020740
13.marts	11.00	Balgale	Balgales tautas nams	Lita Jēce	29207673
13. marts	12.00	Valdgale	Pūņu pamatskola	Monta Ķīle	29146791
13. marts	12.00	Valdemārpils	Valdemārpils konferenču zāle	Maira Indriksone	28381814
17. marts	13.00	Laidze	Laidzes brīvā laika pavadīšanas centrs	Dace Bunte	29377506
17.marts	15.00	Lube	Lubes tautas nams	Gunta Jurševska	28377112
20. marts	11.00	Vandzene	Vandzenes tautas nams	Anita Lasenberga	26311082
20. marts	11.00	Stende	Stendes tautas nams	Aija Siliņa	26100778
20.marts	11.00	Virbi	Virbu tautas nams	Solvita Grišāne	63291457
20.marts	11.00	Īve	Tiņģeres pils	Ilona Znots-Znotiņa	29413253
20.marts	11.00	Lauciene	Pļavmuižas saietas nams	Dina Bērziņa	26559775
24.marts	17.00	Talsi	Talsu kristīgā vidusskola	Anita Rūtenberga	26359324
27.marts	11.00	Strazde	Brīvā laika pavadīšanas centrs, „Strazdes muiža”	Inga Dombrovska	20266761
27.marts	11.00	Ģibuļi	Pastendes kultūras nams, Skolas ielā 2,	Antra Jaunskalže	29193595
27.marts	11.00	Kūli	Kūļu brīvā laika	Benita Štrodaha	26179774



# Apkaimes ideju darbnīcas

- savas vietas attīstības vīzija
- pārstāvji III Talsu novada iedzīvotāju foruma darba grupās

## Apkaimes ideju darbnīcu uzdevums

- mudināt iedzīvotājus un viņu grupas pašiniciatīvai savas apkārtnes dzīves kvalitātes uzlabošanai Talsu novadā
- sekmēt pilsētu un lauku pagastu saliedētību un jaunās teritoriālās piederības identitātes izkopšanu.



I E G U L D Ī J U M S T A V Ā N Ā K O T N Ē

# Apkaimes ideju darbnīcu dalībnieki

- Dalībnieki :
  - Pārvalde
  - Uzņēmēji
  - Jaunieši
  - NVO pārstāvji
  - Reliģiskas organizācijas
  - Novadnieki
  - Pretendenti uz Talsu novada domes komisiju darbu





# Formulētās vizijas

## Talsu novads –

- ekonomiski attīstīts zaļais novads, lauksaimniecības zinātnes centrs.
- pazīstams ar kultūrvēsturi, aizsargājamām teritorijām.
- latviskākais novads, radošo ideju kalve mākslā un mūzikā, bagāts ar kultūras tradīcijām.
- novads ar sakārtotu eko vidi, ekoloģiskās produkcijas piedāvājumu.
- Kurzemes mediju centrs.
- novads ar pievilcīgu tūrisma un dažāda mēroga pasākumu piedāvājumu.
- novads ar izglītotiem, konkurētspējīgiem, optimistiskiem, radošiem, talantīgiem un aktīviem cilvēkiem.
- Raibs un bagāts kā novada tautiskie brunči!



I E G U L D Ī J U M S T A V Ā N Ā K O T N Ē



Palīdzī apsekot novadu!

## Jauna iedzīvotāju iesaiste „Palīdzī apsekot novadu!”

Lai uzzinātu iedzīvotāju viedokli un apzinātu dažādas problēmas, kas saistītas ar komunālajiem jautājumiem, novada iedzīvotājiem mājas lapā [www.talsi.lv](http://www.talsi.lv) ir radīta jauna iespēja – virtuālā līdzdalība (lapā tā darbojas no 2013. gada 14. janvāra).

Reģistrējoties sadaļā „Palīdzī apsekot novadu!”, iedzīvotājiem ir iespēja darīt zināmu pašvaldībai konkrētu vietu novadā, kuru nepieciešams sakārtot vai veikt uzlabojumus.

Reģistrēties ir iespējams gan jauniem lietotājiem, gan ar facebook profilu. Iedzīvotāju līdzdalības rīka izstrādātājs ir firma Stakehold.

Programmā ir integrēta Google karte un papildu rīki, ar kuru palīdzību iedzīvotāji var atzīmēt noteiktu vietu novada teritorijā un uzrakstīt savu ieteikumu, norādot konkrētu objekta adresi.



RĪGAS  
PLĀNOŠANAS  
REĢIONS



VALSTS  
KANČELEJA



SABIEDRĪBAS INTEGRĀCIJAS FONDS



EIROPAS SAVIENĪBA

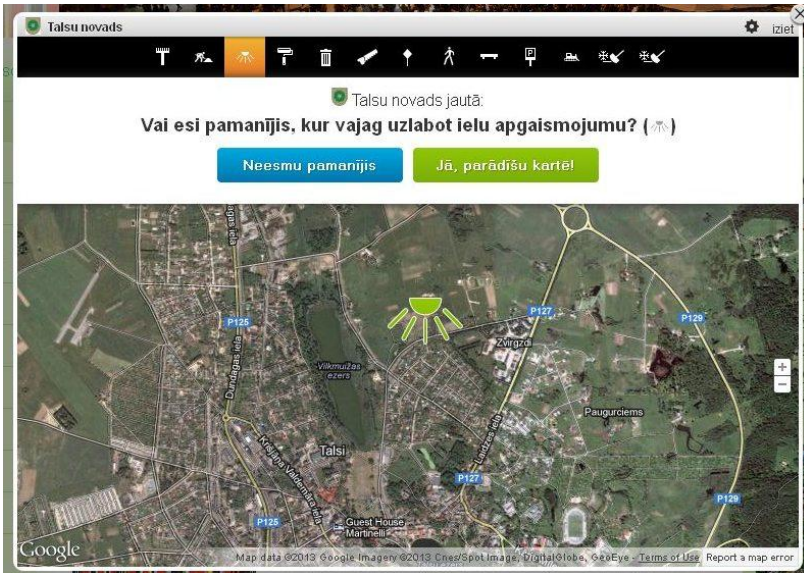
I E G U L D Ī J U M S T A V Ā N Ā K O T N Ē

Iedzīvotāju iesniegtā informācija nonāk pašvaldības rīcībā.

Neskaidrību gadījumā, sazināties ar viedokļa iesniedzēju, lai noskaidrotu vai precizētu problēmas faktus.

Pašvaldībai novēršot vai atrisinot problēmas, kā arī gadījumā, ja nav iespējams rast problēmas risinājumu, viedokļa iesniedzējs saņem informāciju savā e-pastā.

Par atrisinātiem jautājumiem vai problēmām liecina zaļas krāsas simbols, atzīmēts novada kartē.



Pašlaik ir saņemti ap 140 iedzīvotāju ieteikumi, no kuriem 42 ir atrisināti (par ko liecina krāsainie simboli kartē), bet 28 ir atteikti, jo ieteikums neietilpst pašvaldības veicamo darbu kompetencē vai specifiskā.

*Kā piemēram, ieteikums salabot „Latvijas Valsts ceļu” apsaimniekošanā esošu autoceļu vai arī autobusu pieturvietas atjaunošana vai pieturvietas salabošana, lielo autoceļu ceļmalu nopļaušana vai tml.*



# Paldies par uzmanību!

Talsu novada pašvaldības  
Attīstības plānošanas nodaļas vadītāja  
**Maruta Blūma**



RĪGAS  
PLĀNOŠANAS  
REĢIONS



I E G U L D Ī J U M S T A V Ā N Ā K O T N Ē

Eiropas Sociālā fonda projekts

**„Publisko pakalpojumu pieejamības un kvalitātes sekmēšana veicinot kvalitatīvu attīstības plānošanu Rīgas plānošanas reģionā”**

(vienošanās Nr. 1DP/1.5.1.3.2/09/APIA/SIF/037/23)

*85% no Projekta finansē Eiropas Savienība ar Eiropas Sociālā fonda starpniecību  
un 15% finansē Latvijas valsts. Apakšaktivitāti administrē Valsts kanceleja sadarbībā ar Sabiedrības integrācijas fondu.*