



RĪGAS  
PLĀNOŠANAS REĢIONS



# RPR ATTĪSTĪBAS PLĀNOŠANAS DOKUMENTI – TEMATISKĀS RĪCĪBAS PROGRAMMAS UN ENERGOPLĀNOŠANAS RISINĀJUMI

**Rūdolfs Cimdiņš**

RPR Telpiskās plānošanas nodaļas vadītājs

RES H/C SPREAD Vadības grupa,

Rīgas dome, 08.06.2016.



# RPR ATTĪSTĪBAS PLĀNOŠANAS DOKUMENTU IETVARŠ

PAŠREIZĒJĀS SITUĀCIJAS RAKSTUROJUMS UN ANALĪZE

ILGTSPĒJĪGAS ATTĪSTĪBAS  
STRATĒGIJA  
2014-2030

ATTĪSTĪBAS  
PROGRAMMA  
2014-2020

PĀRSKATS PAR ATTĪSTĪBAS DOKUMENTU IZSTRĀDI



# RĪGAS REĢIONA ATTĪSTĪBAS VISPĀRĒJAIS MĒRĶIS

Visas dzīves jomas cauraudoša kvalitāte - kļūstot par cilvēcīgi pievilcīgu, efektīvu, atvērtu un tolerantu - konkurētspējīgu reģionu pasaules telpā

- Cilvēka dzīve un sociālā dzīvesvide
- Saimnieciskā darbība un produkti
- Fiziskās telpas kvalitāte

## Attīstības balsti / virzītājspēki

- Mērķtiecīgi vadīts sadarbības process
- Rīga ar metropoli
- Nozīmīgie stratēģijas ieviešanas aģenti (*stakeholders*)
- Izcili uzņēmumi un institūcijas, izglītība un pētniecība





# RĪGAS PLĀNOŠANAS REĢIONA ATTĪSTĪBAS STRATĒĢISKIE MĒRĶI:

- 1) Sociāli iekļaujoša kopdzīve labklājīgās kopienās
- 2) Zināšanās balstīta "zaļa", inovatīva un elastīga ekonomika
- 3) Ekoloģiski tolerantā dzīves veids un vietas



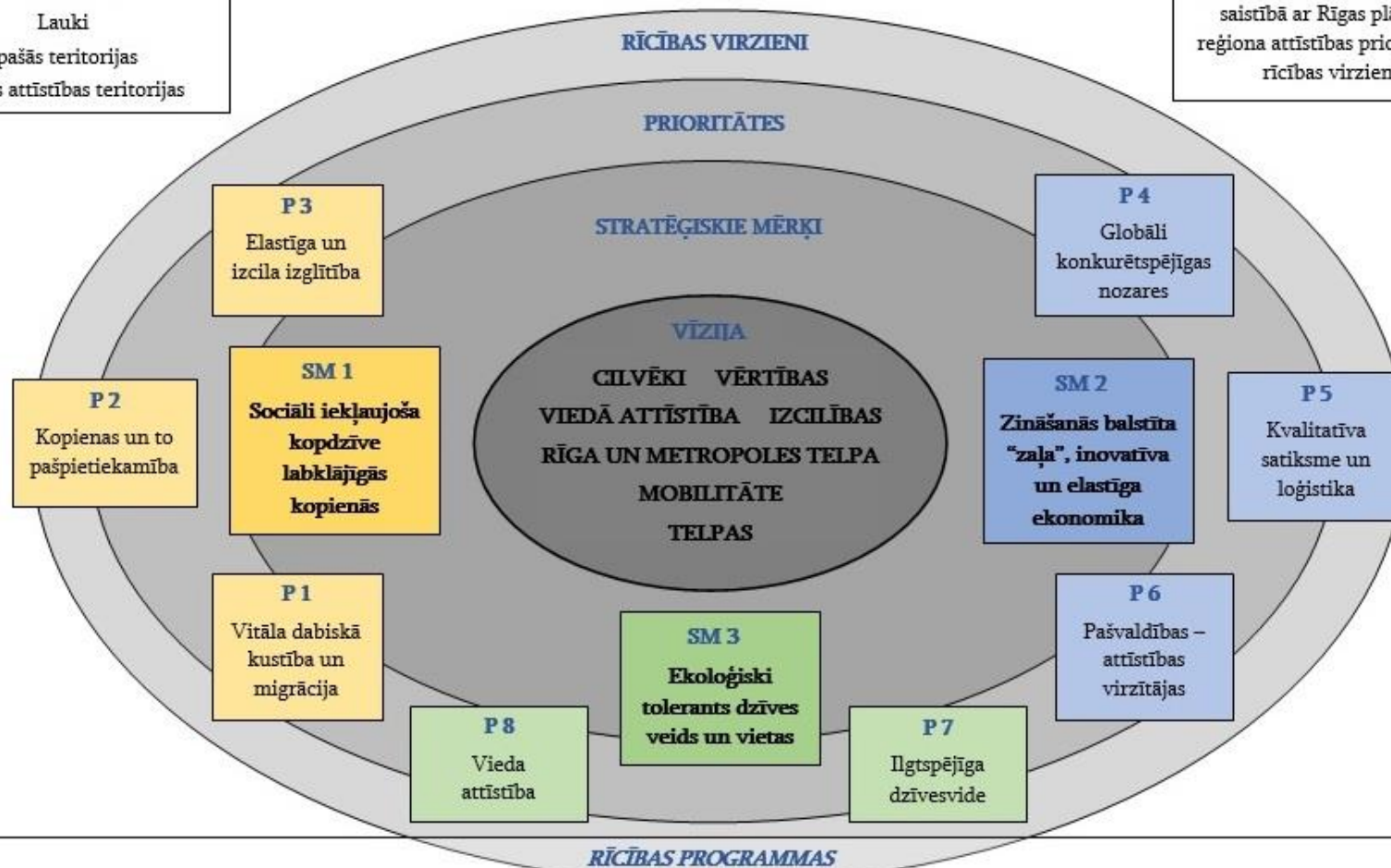
### TERITORIĀLIE RISINĀJUMI

Rīgas metropole  
Piekraste  
Lauki  
Īpašās teritorijas  
Viedas attīstības teritorijas

### VIDĒJA TERMIŅA RĪCĪBAS (PASĀKUMU KOPUMS)

### TEMATISKĀS AKTIVITĀTES UN PROJEKTI

Tematiskās aktivitātes un projekti  
saistībā ar Rīgas plānošanas  
reģiona attīstības prioritātēm un  
rīcības virzieniem



Esošās RPR darbības - PĀRVALDĪBA, PLĀNOŠANA UN UZRAUDZĪBA, PROJEKTI, UZŅĒMĒJDARBĪBA UN INVESTĪCIJAS, SABIEDRISKAIS TRANSPORTS, KULTŪRA

Perspektīvās RPR darbības - SOCIĀLIE PAKALPOJUMI, IZGLĪTĪBA, JAUNATNE, TŪRISMS, ENERĢĒTIKA

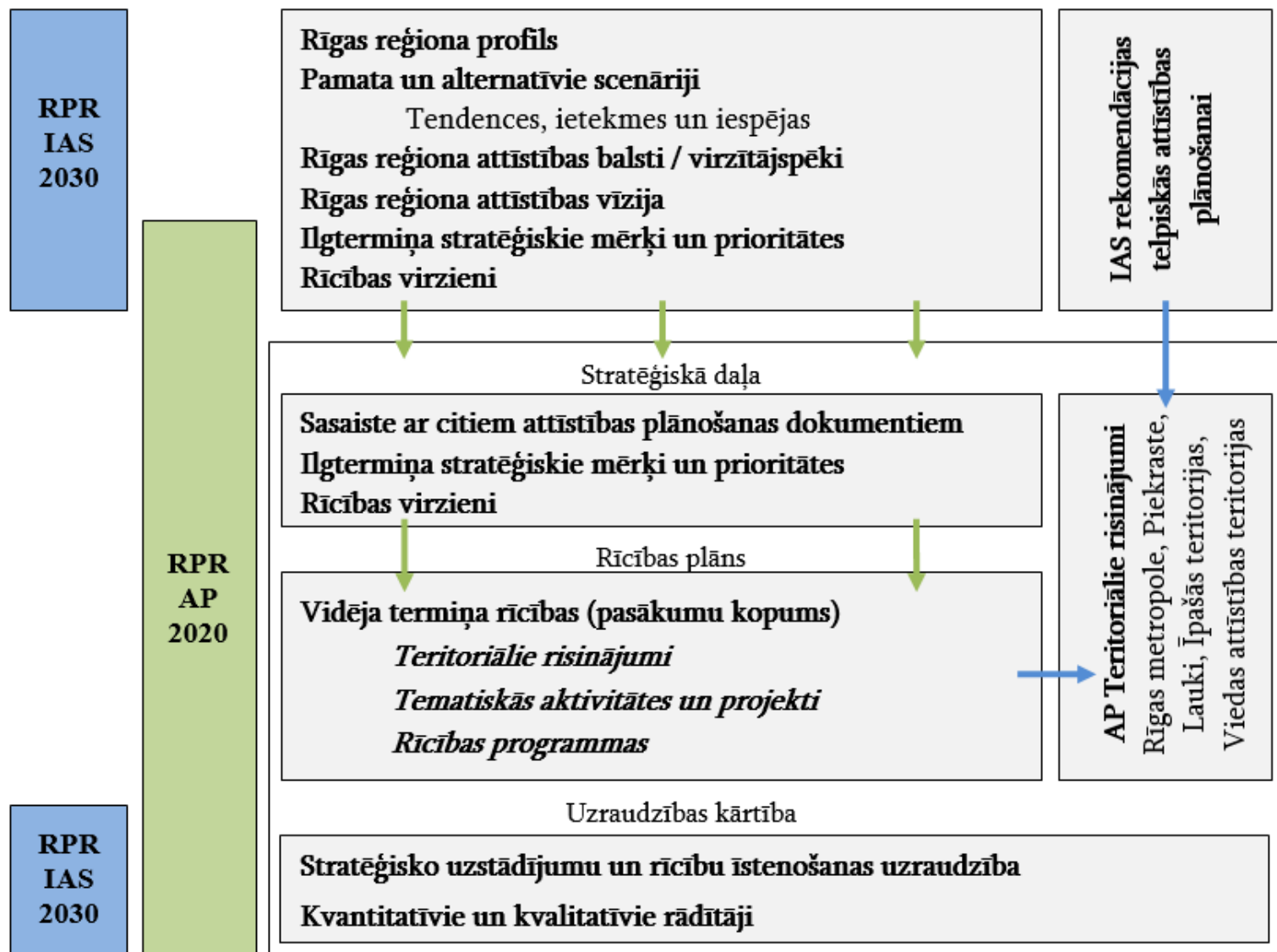


RĪGAS  
PLĀNOŠANAS REĢIONS





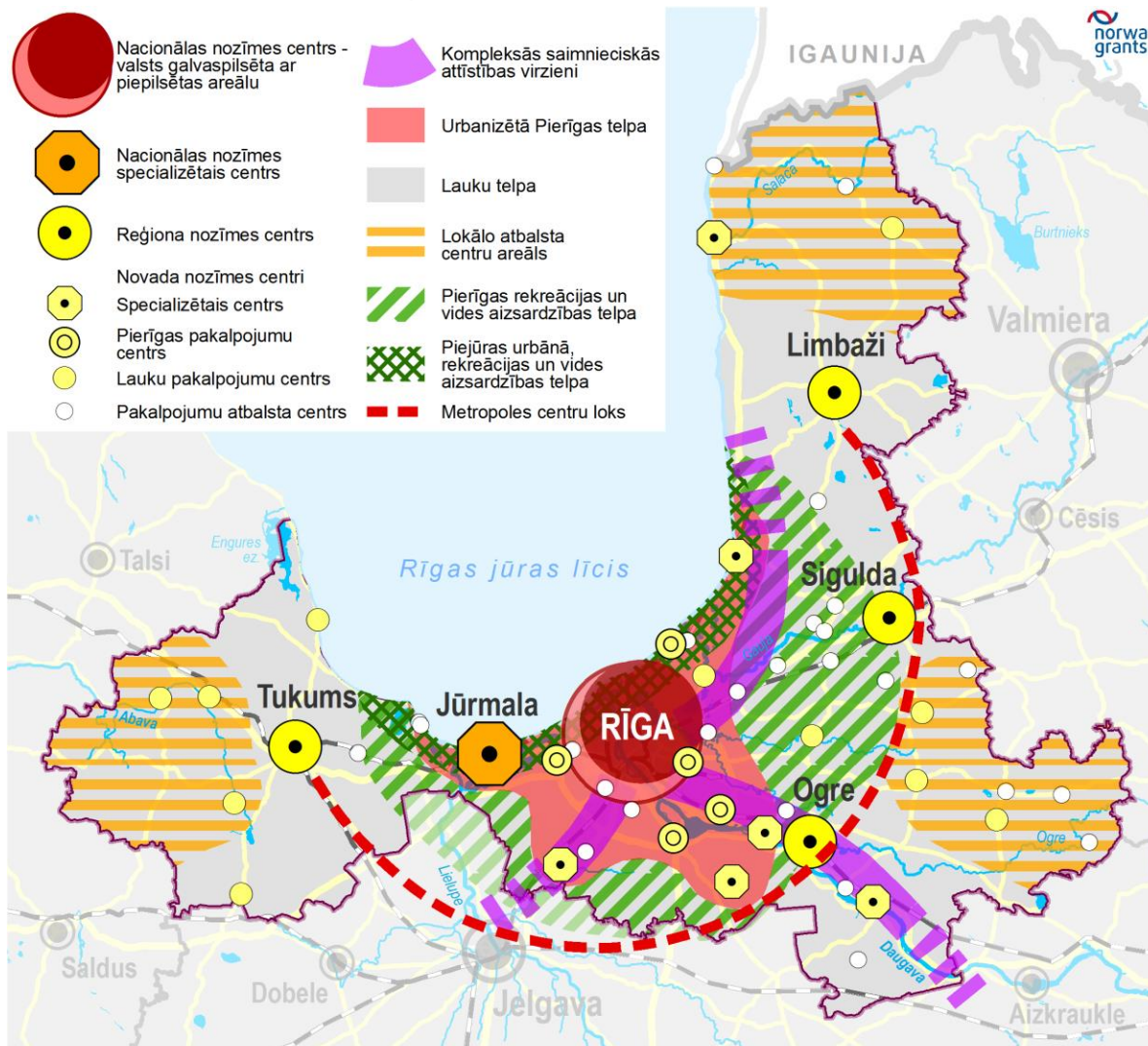
# RPR PLĀNOŠANAS DOKUMENTU SATURS UN SASAISTE



# TELPISKĀ ATTĪSTĪBA – APDZĪVOJUMA STRUKTŪRA

TERITORIJU  
SPECIALIZĀCIJA  
PROFILĒTI  
ATTĪSTĪBAS CENTRI

RĪGAS METROPOLE  
PIEKRASTE  
LAUKI  
ĪPAŠĀS TERITORIJAS



Karte izstrādāta Norvēģijas finanšu instrumenta 2009.-2014. gada programmas Nr. LV07 „Kapacitātes stiprināšana un institucionālā sadarbība starp Latvijas un Norvēģijas valsts institūcijām, vietējām un reģionālām iestādēm” projekta „Latvijas plānošanas reģionu un vietējo pašvaldību teritoriālās attīstības plānošanas kapacitātes palielināšana un attīstības plānošanas dokumentu izstrādāšana” (Nr.4.3.-24/NFI/INP-002) ietvaros.





# TELPISKĀ ATTĪSTĪBA - MOBILITĀTE

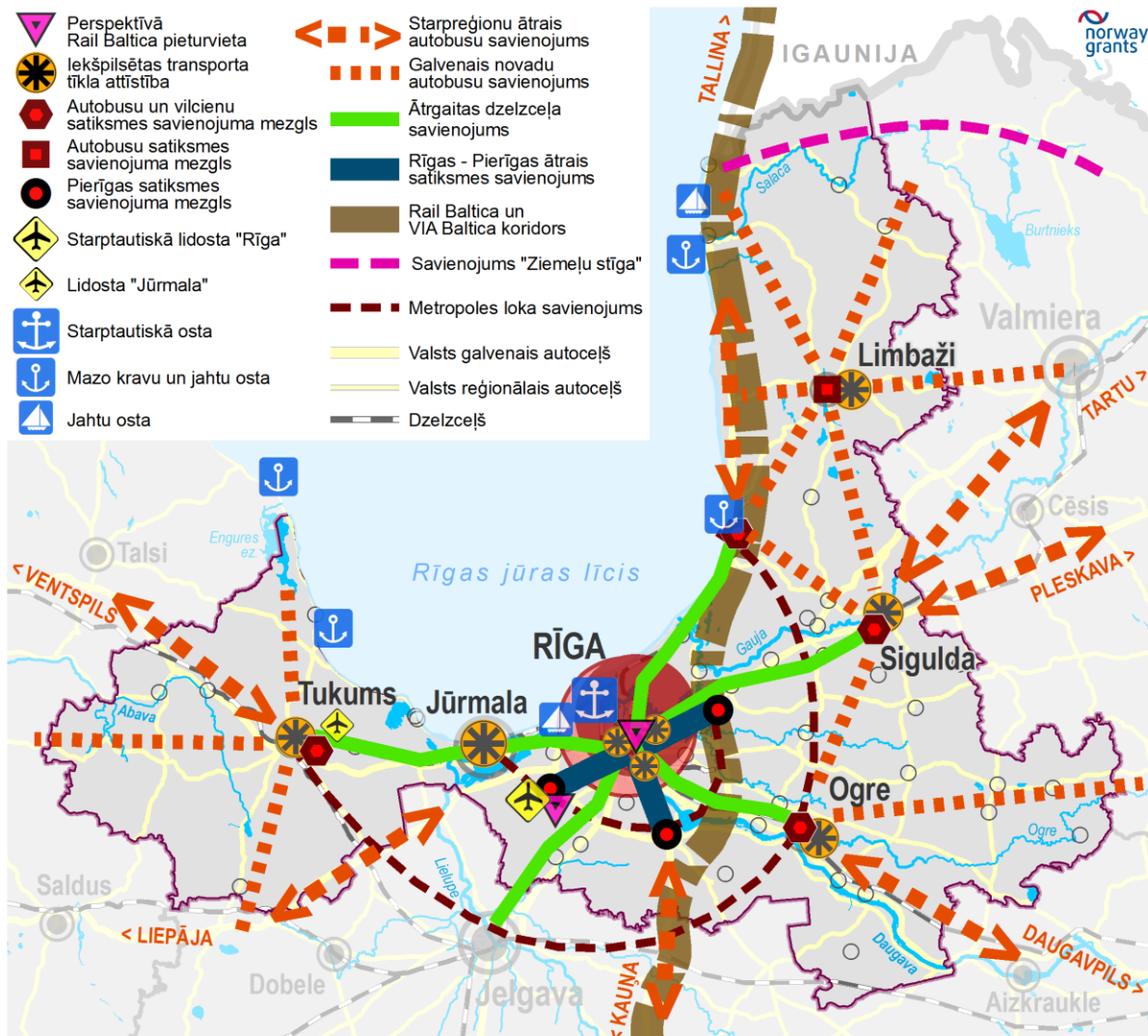
Z-D UN A-R  
SAVIENOJUMI

DIFERENCĒTA  
SABIEDRISKĀ  
TRANSPORTA  
SISTĒMA

LAIKA  
MINIMIZĀCIJA

KVALITĀTE

MEZGLI



Karte izstrādāta Norvēģijas finanšu instrumenta 2009.-2014.gada programmas Nr.LV07 „Kapasitātes stiprināšana un institucionālā sadarbība starp Latvijas un Norvēģijas valsts institūcijām, vietējām un reģionālām iestādēm” projekta „Latvijas plānošanas reģionu un vietējo pašvaldību teritoriālās attīstības plānošanas kapacitātes palielināšana un attīstības plānošanas dokumentu izstrādāšana” (Nr.4.3.-24/NFI/INP.002) ietvaros.



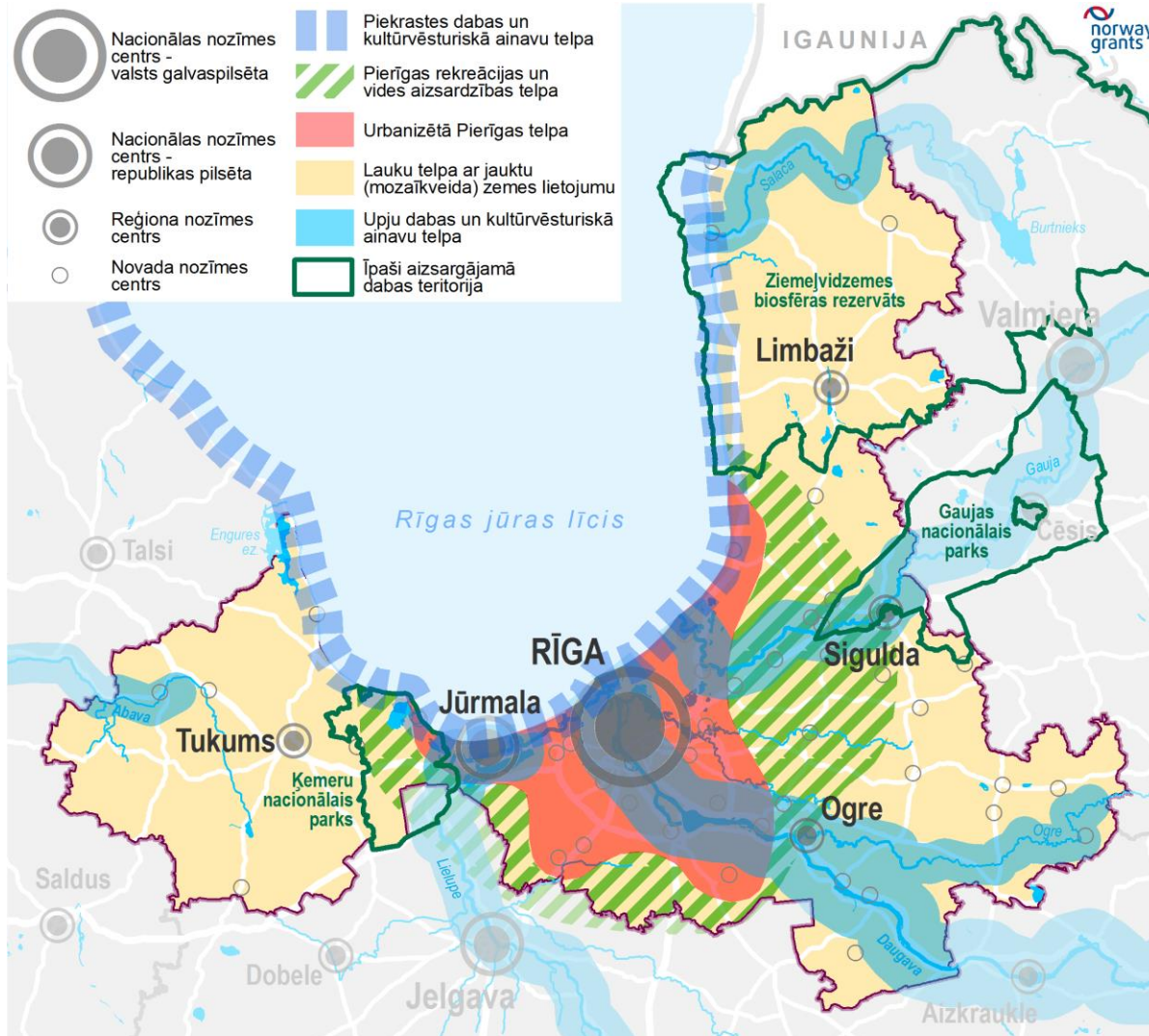
# TELPISKĀ ATTĪSTĪBA – AINAVU TELPAS

PIEKRASTE

IELEJU TELPAS

PIERĪGA

LAUKI



Karte izstrādāta Norvēģijas finanšu instrumenta 2009.-2014. gada programmas Nr.LV07 „Kapacitātes stiprināšana un institucionālā sadarbība starp Latvijas un Norvēģijas valsts institūcijām, vietējām un reģionālām iestādēm” projekta „Latvijas plānošanas reģionu un vietējo pašvaldību teritoriālās attīstības plānošanas kapacitātes palielināšana un attīstības plānošanas dokumentu izstrādāšana” (Nr.4.3.-24/NFI/INP-002) ietvaros.



# TELPISKĀ ATTĪSTĪBA – KOMPLEKSĀS ATTĪSTĪBAS AREĀLI

RAŽOŠANAS

ATTĪSTĪBAS

TERITORIJAS

PIEJŪRAS JOSLA

URBĀNĀS ATTĪSTĪBAS

TELPAS

REKREĀCIJAS, VIDES

ATTĪSTĪBAS UN

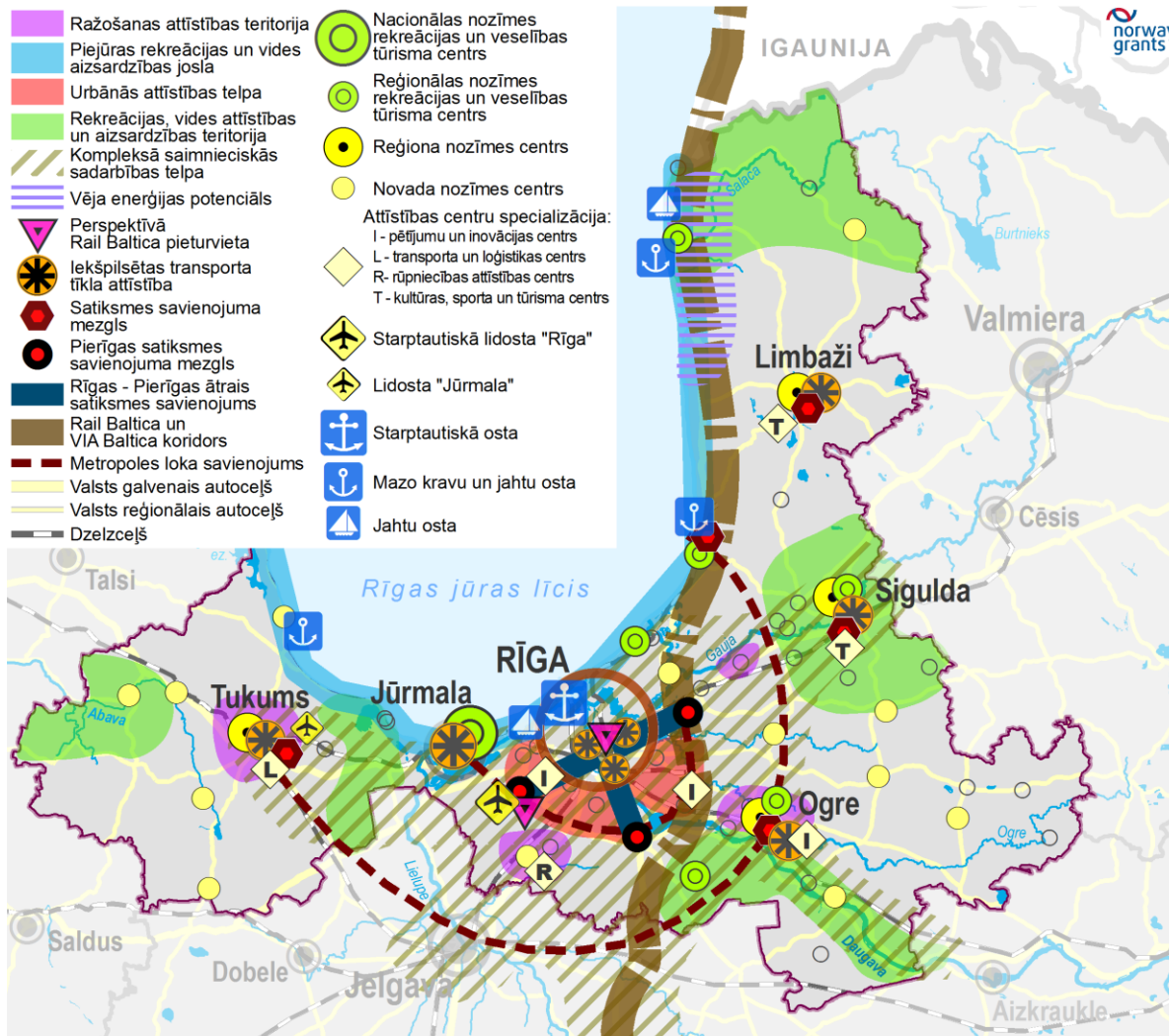
AIZSARDZĪBAS

TERITORIJAS

KOMPLEKSĀ

SAIMNIECISKĀS

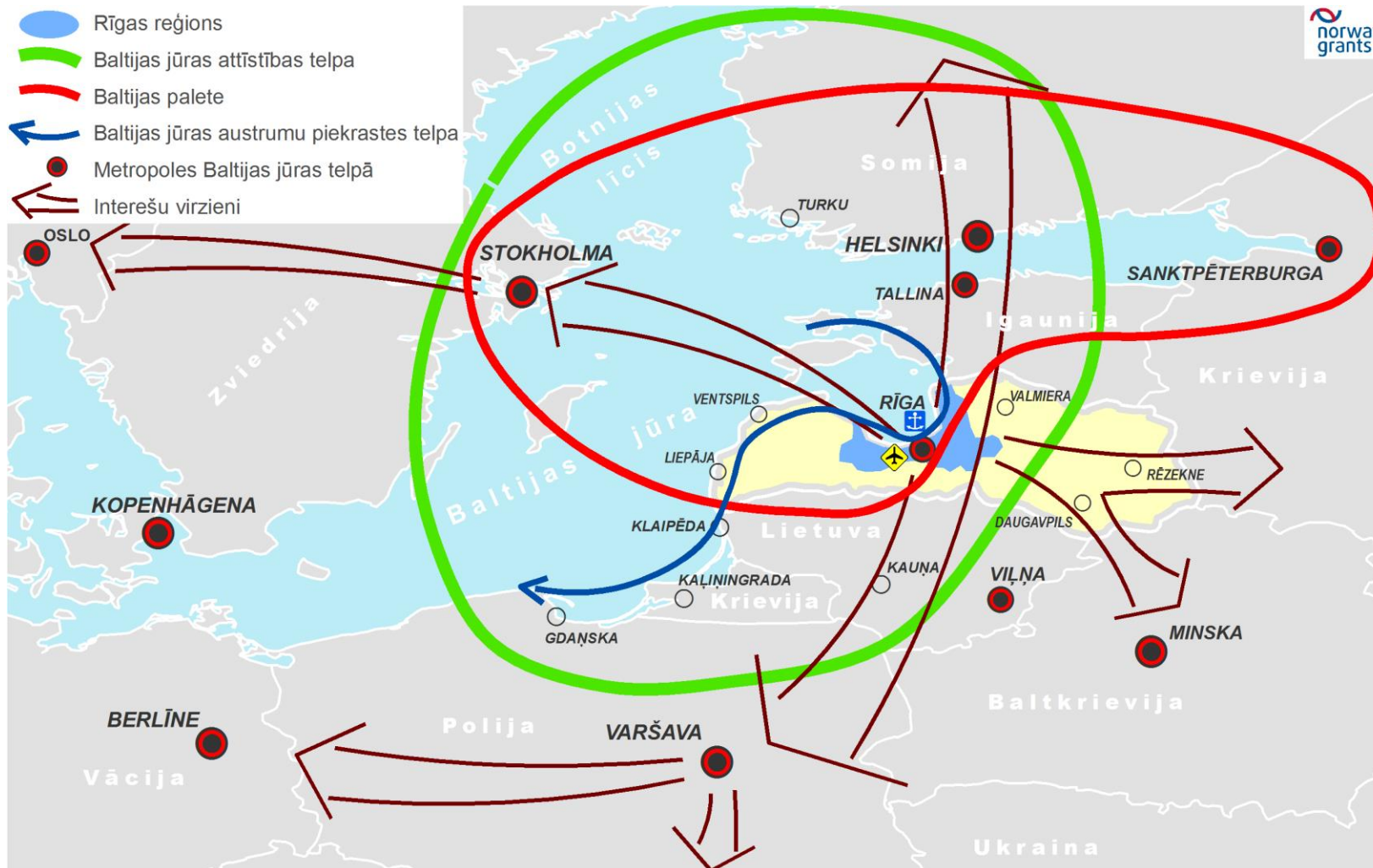
SADARBĪBAS TELPA



Karte izstrādāta Norvēģijas finanšu instrumenta 2009.-2014. gada programmas Nr. LV07 „Kapacitātes stiprināšana un institucionālā sadarbība starp Latvijas un Norvēģijas valsts institūcijām, vietējām un reģionālām iestādēm” projekta „Latvijas plānošanas reģionu un vietējo pašvaldību teritoriālās attīstības plānošanas kapacitātes palielināšana un attīstības plānošanas dokumentu izstrādāšana” (Nr.4.3.-24/NFI/INP-002) ietvaros.



# RĪGAS REĢIONS STARPTAUTISKĀ TELPĀ



Karte izstrādāta Norvēģijas finanšu instrumenta 2009.-2014.gada programmas Nr.LV07 „Kapacitātes stiprināšana un institucionālā sadarbība starp Latvijas un Norvēģijas valsts institūcijām, vietējām un reģionālām iestādēm” projekta „Latvijas plānošanas reģionu un vietējo pašvaldību teritoriālās attīstības plānošanas kapacitātes palielināšana un attīstības plānošanas dokumentu izstrādāšana” (Nr.4.3.-24/NFI/INP-002) ietvaros.



# RPR ATTĪSTĪBAS PROGRAMMAS IETVARŠ

## ATTĪSTĪBAS PROGRAMMA 2014–2020

### STRATĒGISKĀ DAĻA

Sasaiste ar citiem attīstības plānošanas dokumentiem  
Ilgtermiņa stratēģiskie mērķi un prioritātes  
Rīcības virzieni

### RĪCĪBAS PLĀNS

Vidēja termiņa rīcības (pasākumu kopums)  
*Teritoriālie risinājumi*  
*Tematiskās aktivitātes un projekti*  
*Rīcības programmas*

### UZRAUDZĪBAS KĀRTĪBA

Stratēģisko uzstādījumu un rīcību īstenošanas uzraudzība  
Kvantitatīvie un kvalitatīvie rādītāji



## I Teritoriālie risinājumi

Tematiski integrēti reģiona mērķteritorijām (Rīgas metropole, Piekraste, Lauki, Īpašās teritorijas, Viedas attīstības teritorijas) nozīmīgi risināmie jautājumi

## II Tematiskās aktivitātes un projekti

Reģiona attīstībai svarīgas rīcības līdz 2020.gadam, kas veicinātu RPR stratēģisko uzstādījumu sasniegšanu un kuru ieviešanā nozīmīga loma ir gan nacionāla, gan reģionāla, gan vietēja līmeņa institūcijām  
(33 rīcības virzieni un 138 rīcības)

## III Rīcības programmas

**Esošās darbības** – RPR pārvaldība, attīstības plānošana, projektu izstrāde un ieviešana, ES struktūrfondu informācijas centra (uzņēmējdarbības atbalsta centra) darbība, sabiedriskais transports, kultūras koordinācija

**Perspektīvās darbības** – sociālie pakalpojumi, izglītība, jaunatnes politika, tūrisms, enerģētika



# I TERITORIĀLIE RISINĀJUMI

Teritoriālais aptvērums

Raksturīgās iezīmes un specifika

Risināmie jautājumi

Uzņēmējdarbības profils

RĪGAS METROPOLE

PIEKRASTE

LAUKI

ĪPAŠĀS TERITORIJAS

Reģiona centri

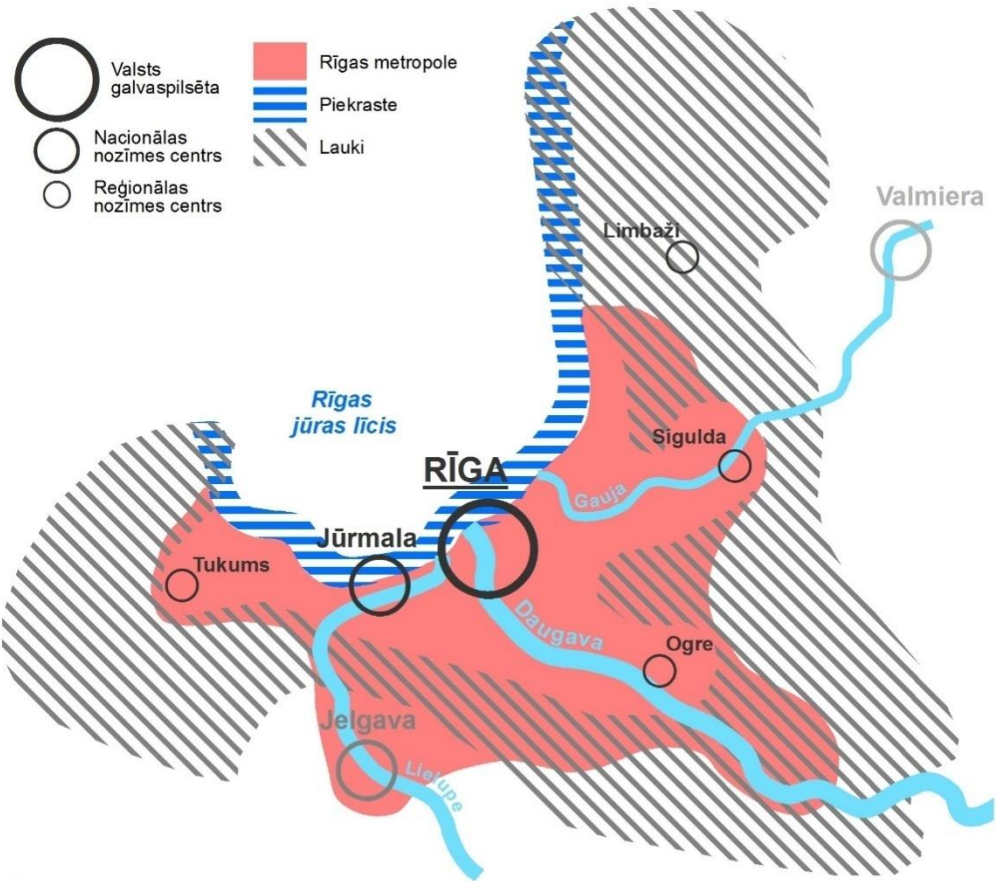
Iekšējie udeņi

Dabas un ainavu teritorijas

Militārās teritorijas

Īpašās atkritumu glabāšanas teritorijas

VIEDAS ATTĪSTĪBAS TERITORIJAS



norway grants

Karte izstrādāta Norvēģijas finanšu instrumenta 2009.-2014.gada programmas Nr.LV07 „Kapacitātes stiprināšana un institucionālā sadarbība starp Latvijas un Norvēģijas valsts institūcijām, vietējām un reģionālām iestādēm” projekta „Latvijas plānošanas reģionu un vietējo pašvaldību teritoriālās attīstības plānošanas kapacitātes palielināšana un attīstības plānošanas dokumentu izstrādāšana” (Nr.4.3.-24NFI/INP-002) ietvaros.



RĪGAS  
PLĀNOŠANAS REĢIONS



## II TEMATISKĀS AKTIVITĀTES UN PROJEKTI

### Plānoto rīcību pamatojums

- RPR funkcijas (struktūrvienību darbības)
- Nacionālais attīstības plāns 2014-2020
- Valdības rīcības plāns
- Darbības programma 'Izaugsme un nodarbinātība' SAM
- RPR reģionālie projekti (starppašvaldību reģionālas nozīmes rīcības)

### Prioritārās teritorijas (teritoriālā piesaiste)

### Rīcības programmas (RPR administrācijas darbības)





# RISINĀJUMI ENERĢĒTIKAS JOMĀ

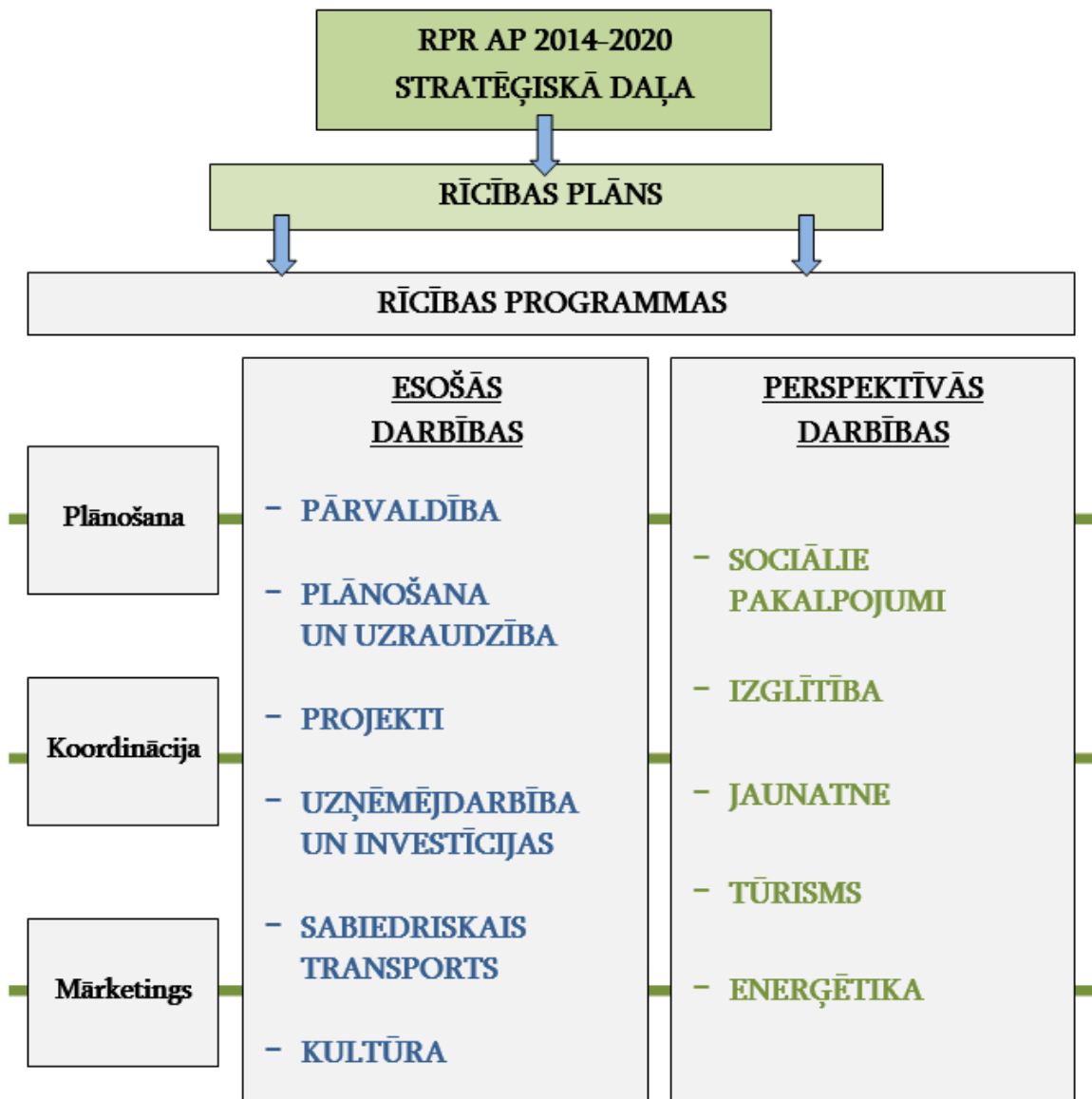
## Prioritāte 7. Ilgtspējīga dzīvesvide

### RV 7.3. Ilgtspējīgu, atjaunojamos resursos balstītu enerģijas sistēmu attīstība

Nr.	Rīcības (Aktivitātes un projekti)	Plānotās rīcības pamatojums	Īstenotājs un sadarbības partneri	Ieviešanas periods
R 7.3.1.	<b>Energoaplānošanas koordinēšana reģionā</b>	RPR energoaplānošanas koordinatora darbības (perspektīvā)	RPR sadarbībā ar pašvaldībām	2014-2020
R. 7.3.2.	<b>Enerģētikas politikas veidošana reģionā</b>	NAP 2020, RV „Energoefektivitāte un enerģijas ražošana”	EM, VARAM, RPR sadarbībā ar pašvaldībām un citiem plānošanas reģioniem	2014-2020
R 7.3.3.	<b>Investīciju piesaiste un uzņēmējdarbības attīstības veicināšana enerģētikas jomā</b>	NAP 2020, RV „Energoefektivitāte un enerģijas ražošana”	RPR sadarbībā ar pašvaldībām un enerģētikas uzņēmumiem	2014-2020
R 7.3.4.	<b>Sabiedrības informēšana par enerģētikas jautājumiem</b>	NAP 2020, RV „Energoefektivitāte un enerģijas ražošana”	RPR sadarbībā ar pašvaldībām	2014-2020
R 7.3.5.	<b>Energoefektivitātes paaugstināšana un atjaunojamo energoresursu izmantošana</b>	VRP  Darbības programma „Izaugsme un nodarbinātība” SAM 4.2.2.	VARAM, EM pašvaldības, RPR	2014-2020



# III RĪCĪBAS PROGRAMMAS



# PERSPEKTĪVĀS DARBĪBAS ENERGOPLĀNOŠANAS JOMĀ

Rīcības programma	Pasākums	Sadarbības partneri	Īstenošanas laiks
<b>RP11. ENERĢĒTIKA</b>	<b>Plānošana</b>		
	P11.1. Energoplānošanas speciālista štata vietas izveide un uzturēšana RPR	VARAM, EM	2017-2020
	P11.2. RPR Ilgtspējīgas enerģētikas rīcības plāna ieviešanas uzraudzība un aktualizācija	Pašvaldības	2017-2020
	P11.3. Risinājumi sarūkošo pašvaldību gadījumā	Pašvaldības	2017-2020
	<b>Koordinācija</b>		
	P11.4. RPR pašvaldību enerģētikas speciālistu sadarbības tīkla izveide un sadarbības pasākumu koordinācija	Pašvaldības	2017-2020
	P11.5. Apmācību un kompetences celšanas pasākumu organizēšana par enerģētiku un energoapmācību	VARAM, EM, pašvaldības, nozares organizācijas	2017-2020
	P11.6. Pašvaldību interešu pārstāvniecība nacionāla līmeņa plānošanas dokumentu izstrādē enerģētikas jomā	VARAM	2017-2020
	P11.7. Sadarbības un investīciju projektu izstrāde un ieviešana enerģētikas jomā	Pašvaldības, uzņēmumi	2017-2020
	<b>Mārketing</b>		
	P11.8. Sagatavota informācija par aktualitātēm un pasākumiem <u>enerģētikas jomā</u> publicēšanai mājas lapā <a href="http://ww.rpr.gov.lv">ww.rpr.gov.lv</a> un RPR elektroniskajā infolapā	VARAM, EM, pašvaldības	2017-2020



# RPR IZSTRĀDĀTIE TEMATISKIE RĪCĪBAS PLĀNI

## Rīgas metropoles areāla urbānās attīstības rīcības plāns

URBACT II programmas projekts USEAct (2013-2015)

## Finanšu instrumenti ilgtspējīgai pilsētvides attīstībai

URBACT II programmas projekts CSI Europe (2013-2015)

## Cilvēku drošības un glābšanas plāns Baltijas jūras piekrastei

NFI projekts Attīstības plānošanas kapacitātes stiprināšana (2014-2015)

## Lietus ūdens apsaimniekošanas un uzraudzības plāns Rīgas plānošanas reģionam

ES 7.ietvara programmas projekts Baltic Flows (2013-2016)

## RPR Siltumapgādes attīstības rīcības programma

Intelligent Energy Europe projekts RES H/C SPREAD (2014-2016)



# RPR SILTUMAPGĀDES ATTĪSTĪBAS RĪCĪBAS PROGRAMMA

INTELLIGENT ENERGY EUROPE PROJEKTS RES H/C SPREAD (2014-2016)

## Saturs, ietvertās tēmas:

- Mērķi un uzdevumi siltumapgādes attīstībai
- Energoresursi – esošā situācija RPR
- Centralizētās siltumapgādes sistēmu ilgtspējīgas attīstības risinājumi
- Pieejamie finanšu resursi
- Laika plāns un iesaistītās institūcijas

## Vieta kopējā RPR plānošanas dokumentu ietvarā:

Tematisks rīcības plāns – pielikums RPR attīstības programmai 2014-2020



# PALDIES !

RĪGAS PLĀNOŠANAS REĢIONS

[www.rpr.gov.lv](http://www.rpr.gov.lv)

Rūdolfš Cimdiņš

[rudolfs.cimdins@rpr.gov.lv](mailto:rudolfs.cimdins@rpr.gov.lv)

