



IEGULDĪJUMS TAVĀ NĀKOTNĒ



RĪGAS  
PLĀNOŠANAS REĢIONS

# RĪGAS PLĀNOŠANAS REĢIONA ILGTSPĒJĪGAS ATTĪSTĪBAS STRATĒGIJA 2030: PIEEJA UN RISINĀJUMI

**ARMANDS PUŽULIS – Rīgas plānošanas reģiona  
Telpiskās plānošanas nodaļas vadītājs,  
projekta statistikas teritoriju izveides speciālists**

***Seminārs***

***Par teritoriālo datu izmantošanu attīstības plānošanā  
VIESISTABA, JĒKABA KAZARMAS 09.07.2013.***



# KONTEKSTS

- RPR Teritorijas plānojums 2005-2025
- RPR attīstības stratēģija 2000-2020 (aktualizēta 2008)
- RPR attīstības programma līdz 2013



# RPR TERITORIJAS PLĀNOJUMS (2025) - ATSKATS

- Spēkā esošs
- Balstīts iepriekšējos regulējumos
- Iepriekšējais normatīvais mantojums
- Jauni struktūras elementi



# GALVENĀS IEZĪMES

- Struktūra

- ✓ Esošas situācijas analīze
- ✓ Perspektīva
- ✓ Plānošanas vadlīnijas
- ✓ Izstrādes dokumentācija

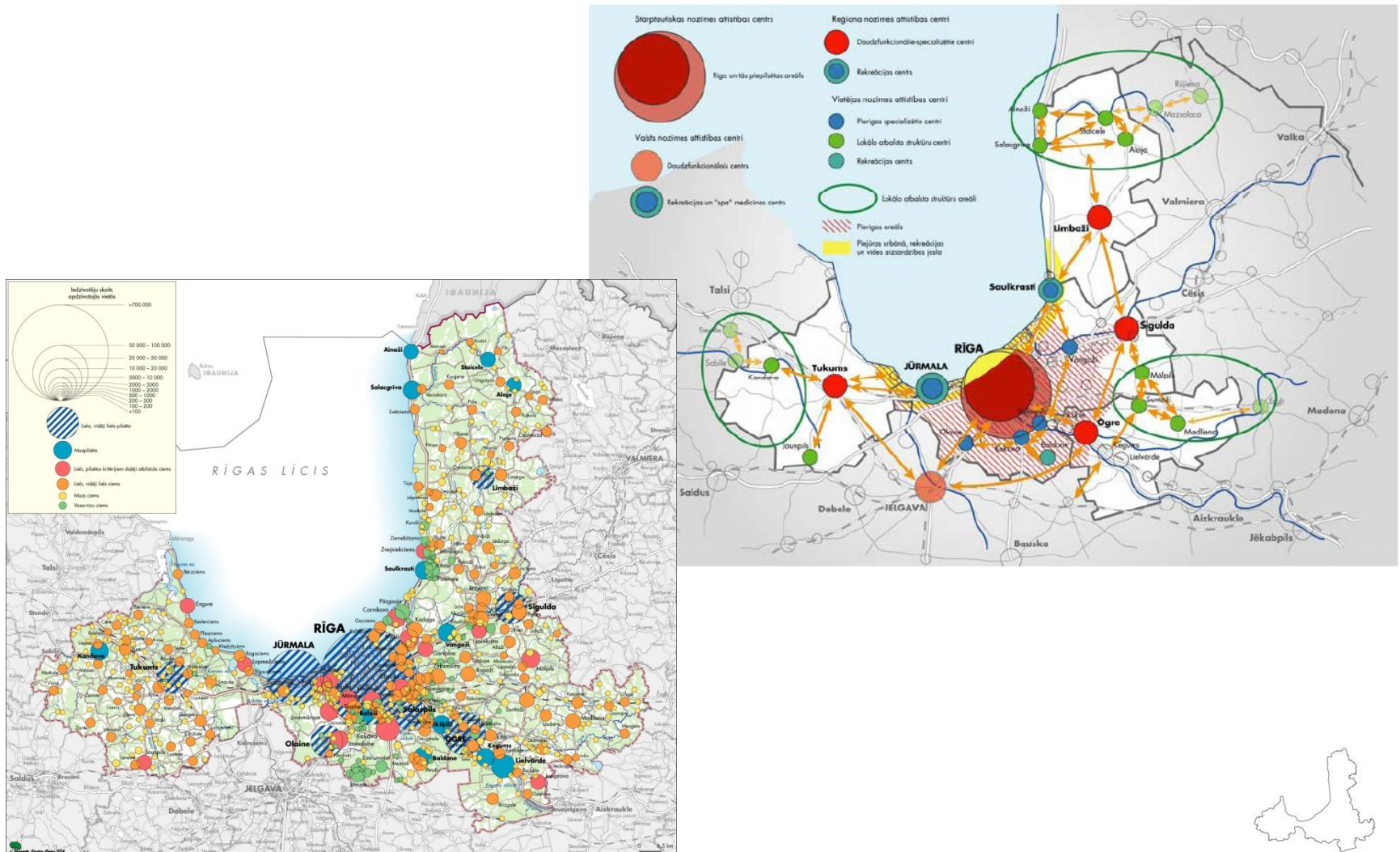
- Normatīvais spēks - duāls

- ✓ Hierarhiskais plānošanas dokumentu noteiktais – obligāts zemāka līmeņa dokumentiem
- ✓ Rekomendējošs – kā normatīvs (juridisks dokuments)



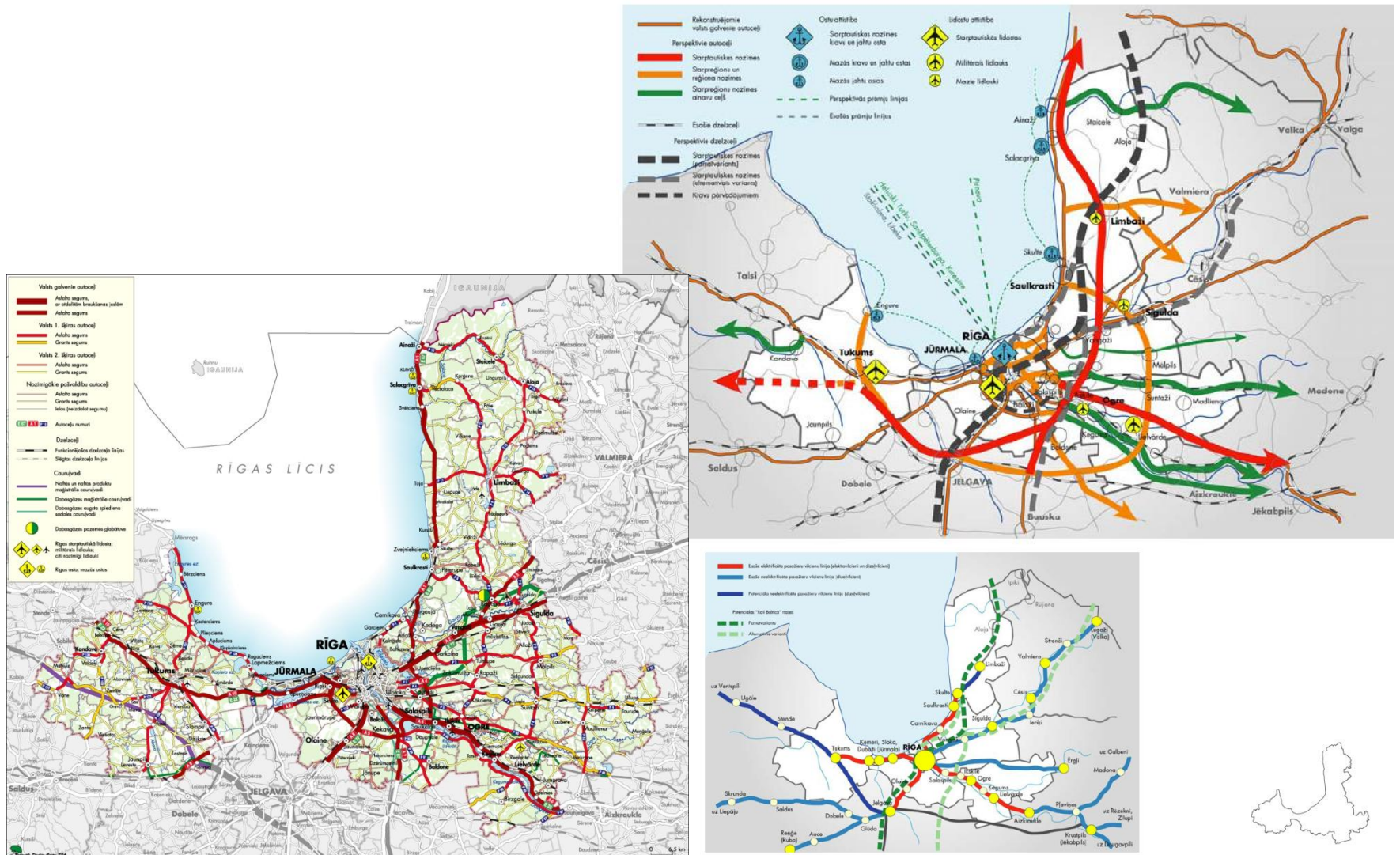
# TĒLPISKĀ STRATĒGIJA 3 TĒLPĀM

## •Apdzīvojuma struktūra



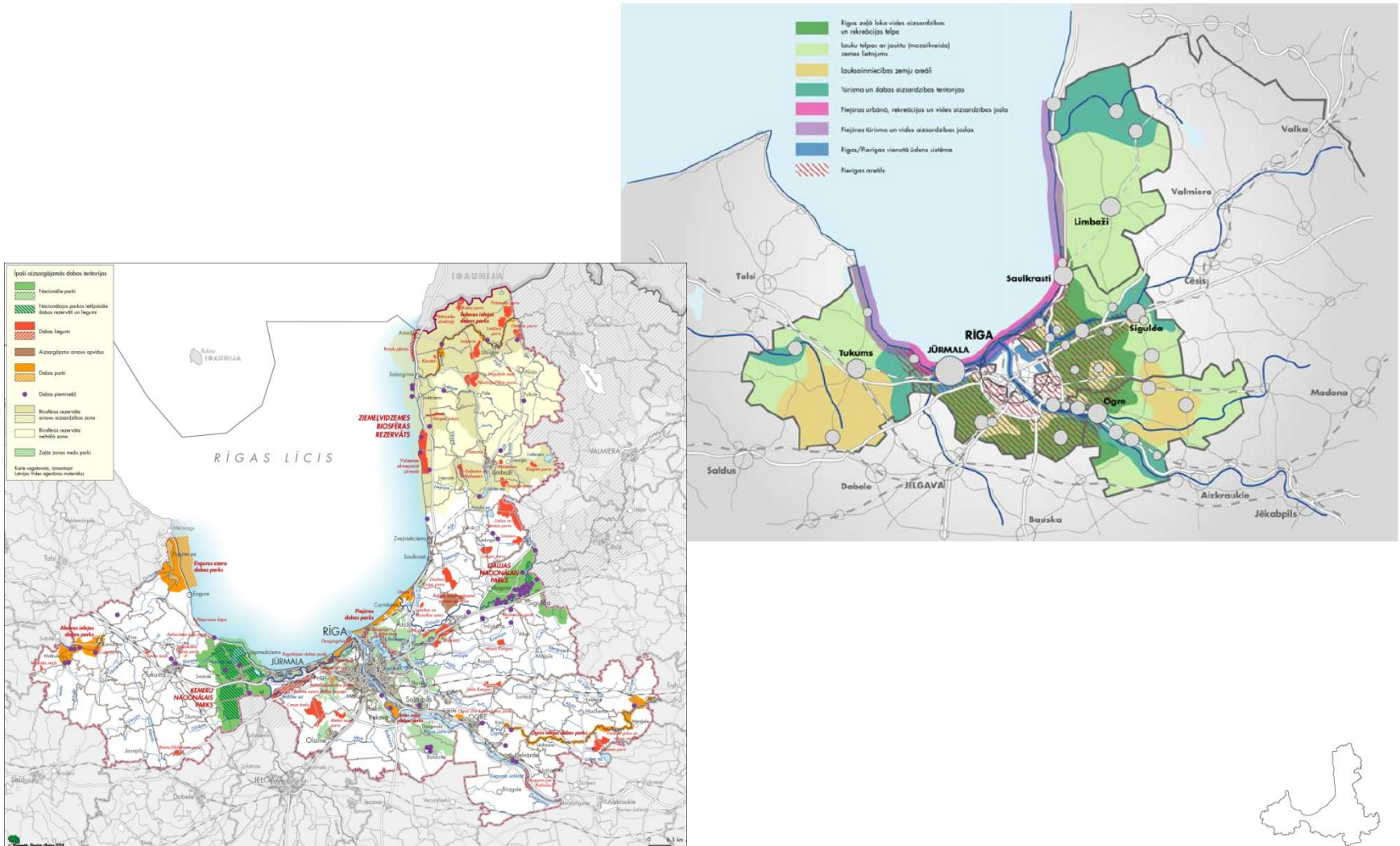
# TĒLPISKĀ STRATĒGIJA 3 TĒLPĀM

## •Transporta attīstība



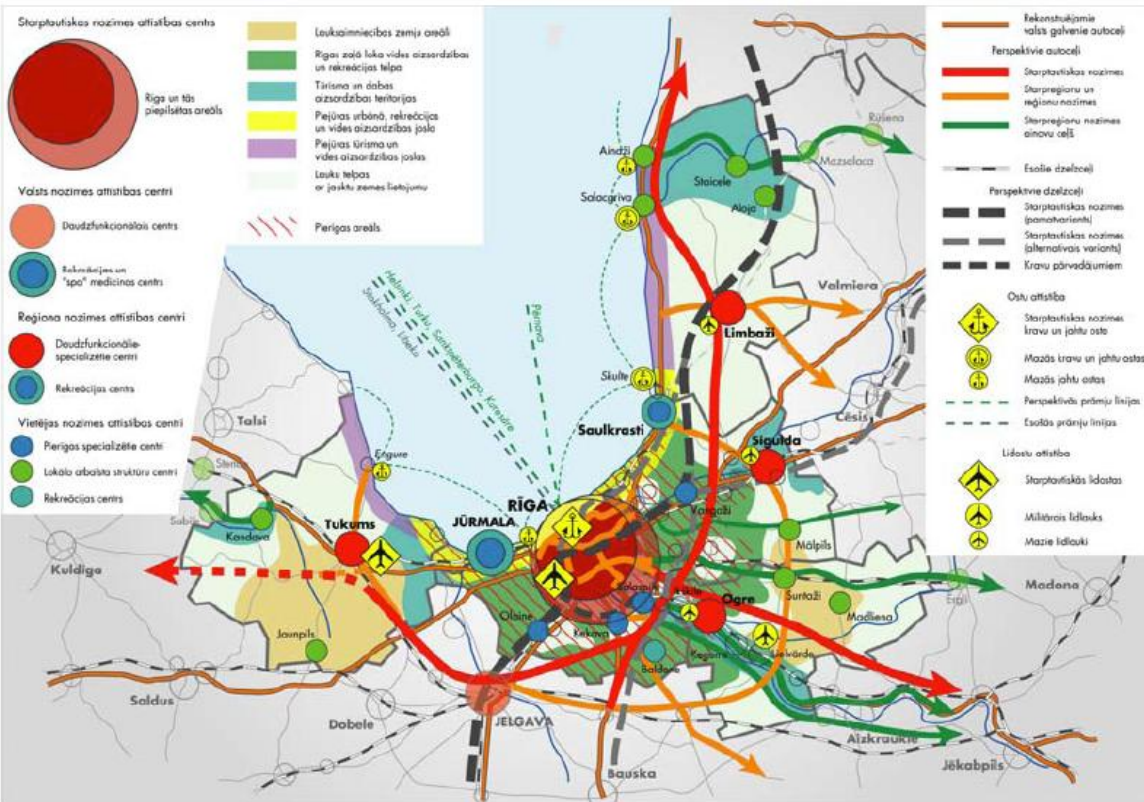
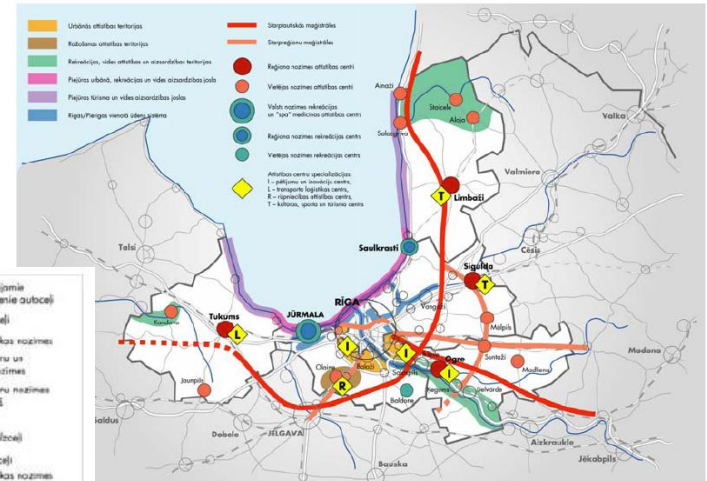
# TELPISKĀ STRATĒGIJA 3 TELPĀM

## •Atvērtā/lauku telpa



# TELPISKĀ STRATĒGIJA 3 TELPĀM

•Kopējā telpiskā vīzija /prioritārie projekti





# PLĀNOŠANAS VADLĪNIJAS

- Balstās uz telpisko struktūru
  - ✓ Kopējās vadlīnijas
  - ✓ Specifiskās /detalizētās vadlīnijas
- Adresāts
  - ✓ Plānošanas dokumenti vietējā līmenī (uz leju vērsts)
  - ✓ Nav specifisku virzienu nacionālam līmenim – vienīgi netieši (uz augšu vērsts)
- Ietekme
  - ✓ Obligātā pēc plānošanas hierarhijas
  - ✓ Rekomendējoša pēc juridiskās formas
- Rezultāti



# DAŽI RPR TP REZULTĀTI

## •(+)...(daži pozitīvi aspekti)

- ✓ RPR TP kalpoja kā “macību grāmata” plānotājiem /un ne tikai vietējā līmenī/
- ✓ Nav beidzies laiks, tematiski aktuāls (7 gadi pieredze)
- ✓ “Atbilstošs” virziena un mēroga aptvērums
- ✓ Reference politiku/rīcību pamatojumiem

## •(-) ... (daži negatīvi aspekti)

- ✓ Nedarbojās kā preventīvs rīks konfliktsituācijās
- ✓ Vāja integrācija lokālā un nacionālā līmenī
- ✓ Neveidoja rīcības pamatu reģionālo interešu lobēšanai
- ✓ Tā var tikt uzskatīta par “stratēģiju nepareizā laikā nepareizai vietai” /vairāk akadēmiska/ - no īstenošanas problēmu viedokļa



# JAUNI REĢIONĀLIE IZAICINĀJUMI – PAMATS RĪCĪBĀM

- Privātā dominance pār publiskajām vajadzībām
  - ✓ Pilsētas izplešanās un suburbanizācija- slēgtās kopienas
  - ✓ Transporta un satiksmes plānošana – “auto kultūra”, sastrēgumi
  - ✓ Dabas aizsardzība pret attīstību - pretnostatījums
  - ✓ Ainavas pārveidošana
- Reģionālā politika – neskaidra vāja nozarēs balstīta koordinācija
  - ✓ Tūrisma plānošana un pārvaldība – lokāla
  - ✓ Centra – perifērijas attiecības – polaritātes pieaugums
  - ✓ “Reģionālā attīstība” starp nacionālo un lokālo – jaunu lomu/atbildību meklējumi



# PĀRDOTĀ AINAVA



**BALTIC CREDIT**

☎ **6528371, 7541014**

**Elitārs**  
ciemats Ādažos  
pie Gaujas!

**EDUĻI**  
[www.balticcredit.lv](http://www.balticcredit.lv)



Ādaži/Alderī Garkalne



**PĀRDOD**  
ZEMES GABALUS, 1200-1600m<sup>2</sup>

PODLEJAS  
2007-2009

Celi, gāze, elektrība, apgaismojums,  
īpašjuma kanalizācija un ūdens apgāde

☎ 9208144, 7320731  
[www.lange1991.lv](http://www.lange1991.lv)

☎ 9275845, 6542255  
[www.lange.lv](http://www.lange.lv)

**LANGE un K** **LANGES PILS**

PRIVATIZĒTĀ AINAVA



# PĀRBŪVĒTĀ AINAVA



# PIESAVINĀTĀ AINAVA



# PĀRVEIDOTĀ AINAVA





# JAUNAS LIELAS INVESTĪCIJAS ...

- Kas nepalīdz ...



# PĀRVEIDOTIE LAUKI

- Tirgus orientācija, migrācija,  
Vietējās identitātes izzušana  
/vietas depersonalizācija/



# RPR ATTĪSTĪBAS STRATĒGIJA

- Vīzija,
- Mērķi,
- Uzdevumi,
- Rīcības
- .....
- Maz telpas



# RPR ATTĪSTĪBAS PROGRAMMA

- Vecā programma 2005-2011
- Jaunā programma līdz 2013. /papildina, pagarina esošo/
- Jauna pieeja skatīt telpiski (teritoriālā un tematiskā savienojums) – sasaiste ar RPR TP



## SO WHAT...?

- Plānošana no reaģēšanas uz esošo uz pro-aktīvu telpiskās attīstības pārvaldību
- Jauns dokuments ?



# JAUNA STRATĒGIJA

- Ilgtspējīgas attīstības stratēģija
- Ilgtermiņa - 20 gadi
- Ilgtspējīga – sociāli un telpiski orientēta
- Uz attīstību orientēts vs. – uz izaugsmi orientēts
- Stratēģija kā kompleksas mērķorientētas programmas
- Izmaiņas kā kopēja vēlme ...



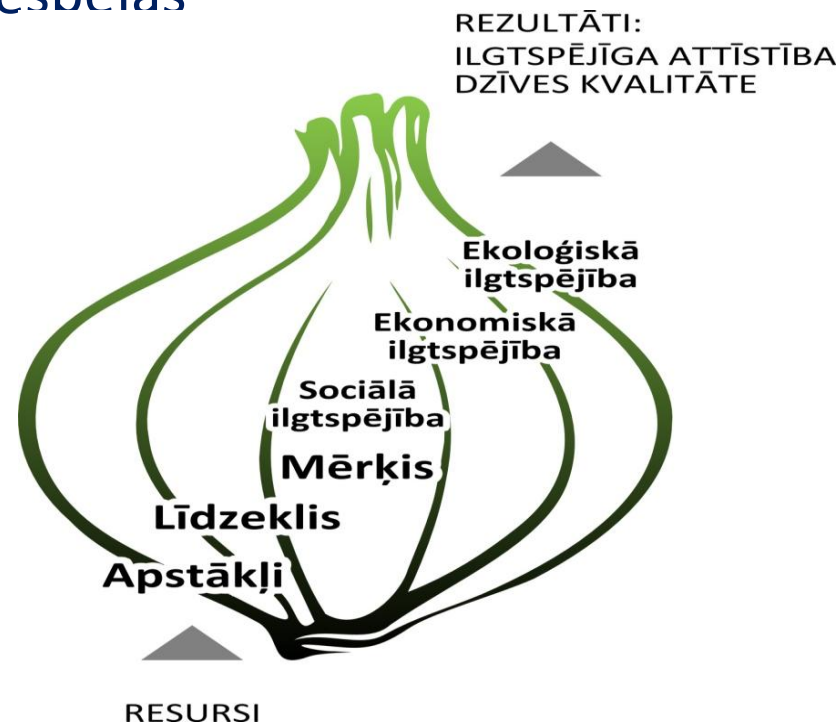
# JAUNS DOKUMENTS – JAUNA PIEEJA

- Jauns ilgtspējības koncepts
- Orientācija uz teritorijas un nozaru integrāciju
- Scenārijos balstīts
- Koncentrēšanās uz galvenajiem mērķiem
- Rekomendācijas vidēja termiņa aktivitātēm (RPR AP 2020)
- RPR vecās 2025 stratēģijas pārmantojamība.
- Komunikatīvās plānošanas ideoloģija



# ILGTSPĒJĪBA

- Sociālā telpa kā mērķis
  - ✓ Sociālā ilgtspējība: atražošana un krīzes vadība
- Ekonomiskā telpa kā līdzekļi
  - ✓ Ekonomiskā ilgtspēja: stabilitāte un radīšana
- Ekoloģiskā telpa kā apstākļi
  - ✓ Ekoloģiskā ilgtspēja: Dabas vides pasargāšana un nākotnes iespējas



Sanne



RĪGAS  
PLĀNOŠANAS REĢIONS





# ATTĪSTĪBA

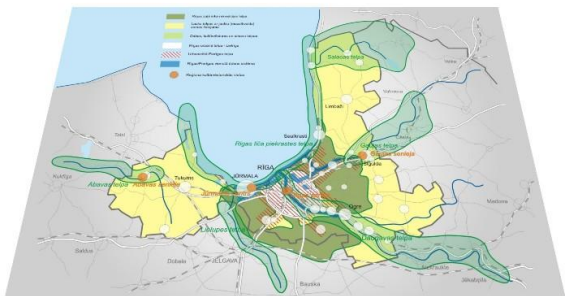
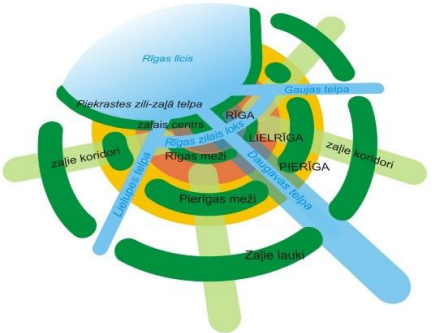
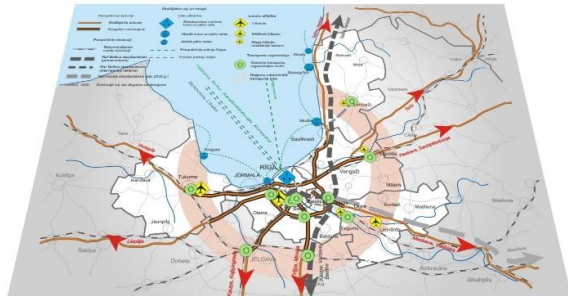
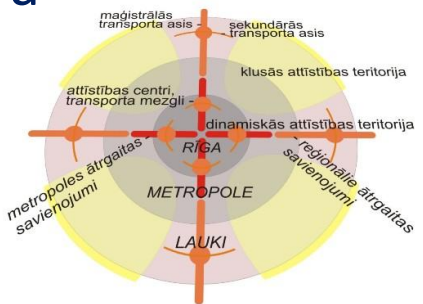
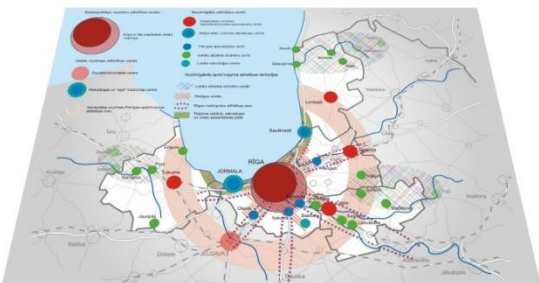
- Attīstība balstīta uz mērenu izaugsmi
- Attīstība nav tas pats, kas izaugsme
- Attīstība mainīgā vidē
- Krīzes vadība
- Darbaspēka pārvaldība



# INTEGRĒTA TELPA

- Balstās uz integrētu konceptu

- ✓ Ilgtspējība
- ✓ Telpas struktūra
- ✓ Apdzīvojums
- ✓ Transports
- ✓ Lauku telpa



# SCENĀRIJI

- Bāzes – mērena sarūkoša izaugsme/attīstība
  - (+) – aktīva politika, kurai nepieciešams mainīt sociālās vērtības
  - (-) – pasīva politika, kas ved pie ilgtermiņa recesijas
- 
- Mūsu mērķis (+)
  - Vairāk reāls (Bāzes)
  - Dažas tendences norāda uz (-)



# SATURS

- Stratēģiskās nostādnes
- Īstenošana



# STRUKTŪRA - SATURS

I

1. reģiona profils
2. scenāriji
3. attīstības balsti / virzītājspēki
4. vīzija
5. ilgtermiņa attīstības mērķi un prioritātes
6. rīcības virzieni
7. īstenošanas principi
8. ieviešanas un uzraudzības kārtība

II

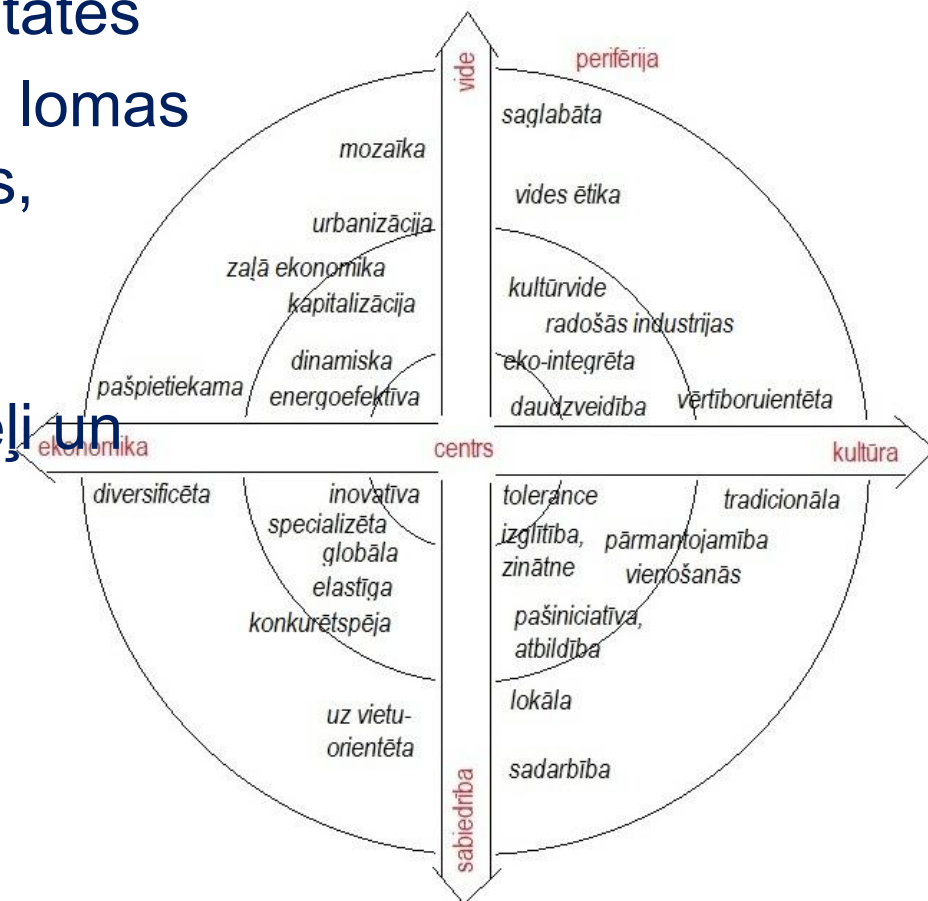
## 9. Īstenošana

- Integrētās reģiona attīstības programmas
- Rekomendācijas telpiskās attīstības plānošanai
- Rekomendācijas vidēja termiņa teritoriju attīstības plānošanai

## PIELIKUMI



- Kvalitātes ambīcijas
- Sociālā un ekonomiskā labklājība, kas balstās zināšanu, kultūras, tolerances aktivitātēs
- Rīga kā metropole un tās lomas dažādos mērogos Baltijas, Latvijas un reģionālos kontekstos
- Centra – perifērijas modeļi un attiecības



## ILGTERMIŅA MĒRĶI

- Sociāli iekļaujošs, uz labklājību orientēts, individuālajā un sabiedriskajā līdzsvarā balstīts darbs un radošums.
- Zināšanās balstīta “zaļa”, inovatīva ekonomika ar augstu pievienotu vērtību
- Elastība balstīta vērtībās, kreatīvā, ekoloģiski tolerantā dzīvesveidā



# ILGTERMIŅA PRIORITĀTES

- Sociālā dimensija

- ✓ Pozitīvas izmaiņas demogrāfiskajā tendencē
- ✓ Kopienu pašpietiekamība
- ✓ Dzīvesciklā balstīta elastīga radoša izglītība

- Ekonomiskā dimensija

- ✓ Globālā konkurētspēja
- ✓ Kvalitatīvs transports un loģistika
- ✓ Starptautiski aktīvas pašvaldības

- Ekoloģiskā dimensija

- ✓ Cilvēku un dzīvesvietas attiecību optimizācija (resursu un kvalitātes jomās)





# ĪSTENOŠANA

- Programmas

- ✓ Kompleksas, mērķorientētas, telpiskas – kooperācija un atbalsts

- Rekomendācijas/vadlīnijas

- ✓ Nacionālās un lokāli orientētās – vienošanās un respektēšana

- Institūcijas

- ✓ Formālās un neformālās vienošanās balstoties uz sadarbības platformām - komunikācija

*Stratēģijas mērķi, uzdevumi, prioritātes*

*programmas, projekti*

*rekomendācijas*

*institūcijas*

*Īstenošanas instrumenti*

*Zaļā vide  
Radoša kultūra  
E-vide  
Inovāciju vide  
Veselības industrija  
Zināšanu vide  
Kopiena/sadarbība  
Enerģētika  
Mājoklis  
Loģistika/mobilitāte  
Atpūta/ tūrisms*

*telpas, vietas,  
prioritātes  
  
plānošana  
  
attīstība*

*formālā struktūra  
neformālā struktūra  
sadarbības platformas  
  
uzraudzība*

*Specifikācija*

*sadarbība, atbalsts*

*vienošanās un  
respektēšana*

*komunikācija*

*Īstenošanas nodrošinošie  
procesi*

# KOMPLEKSĀS PROGRAMMAS

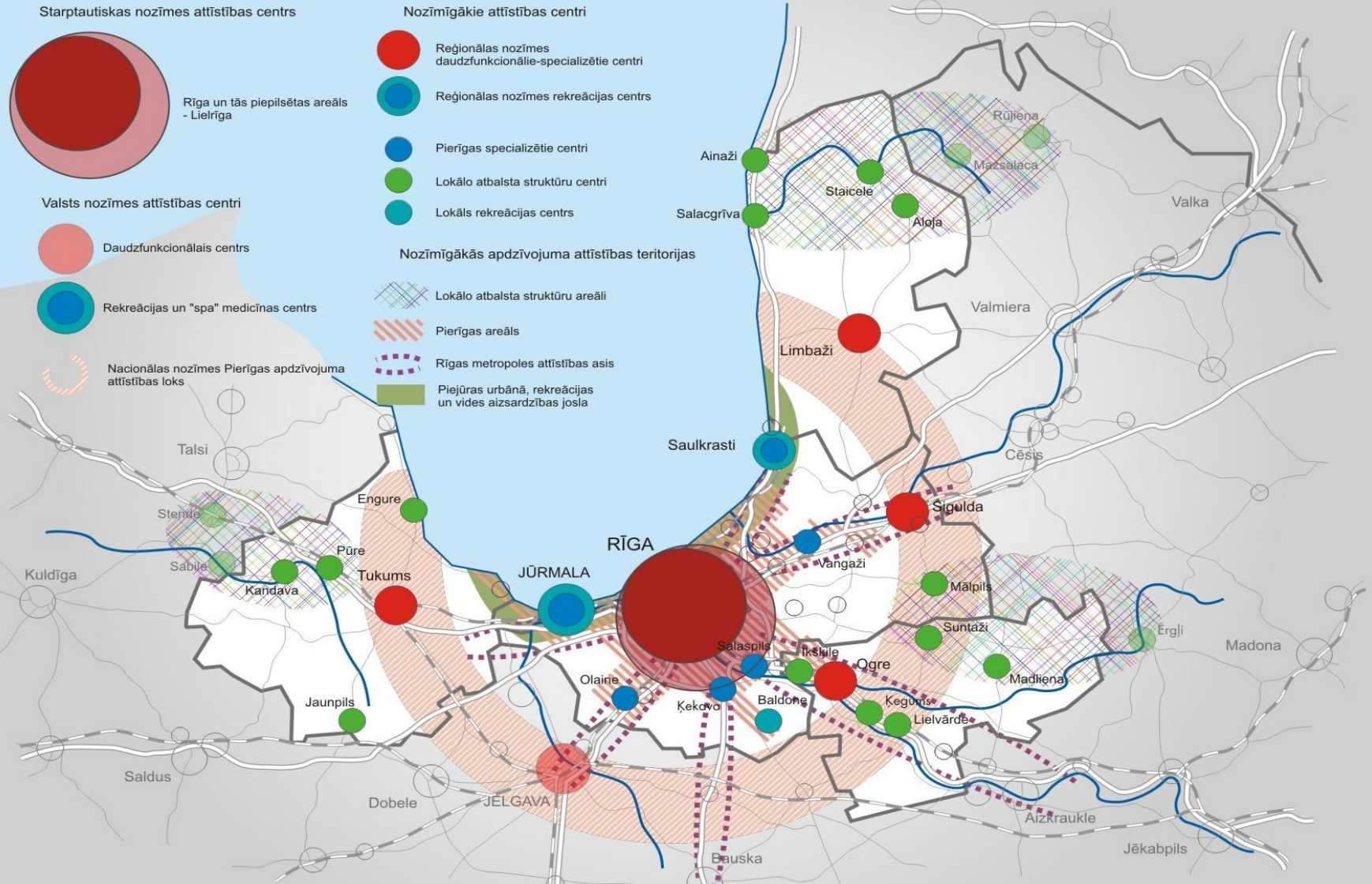
- Programma „Zaļā vide”
- Programma „Radošā kultūra”
- Programma „E- vide”
- Programma „Inovāciju vide”
- Programma „Veselības industrija”
- Programma „Zināšanu vide”
- Programma „Kopiena /sadarbība”
- Programma „Enerģētika”
- Programma „Mājoklis”
- Programma „Loģistika /mobilitāte”
- Programma „Atpūta un tūrisms”



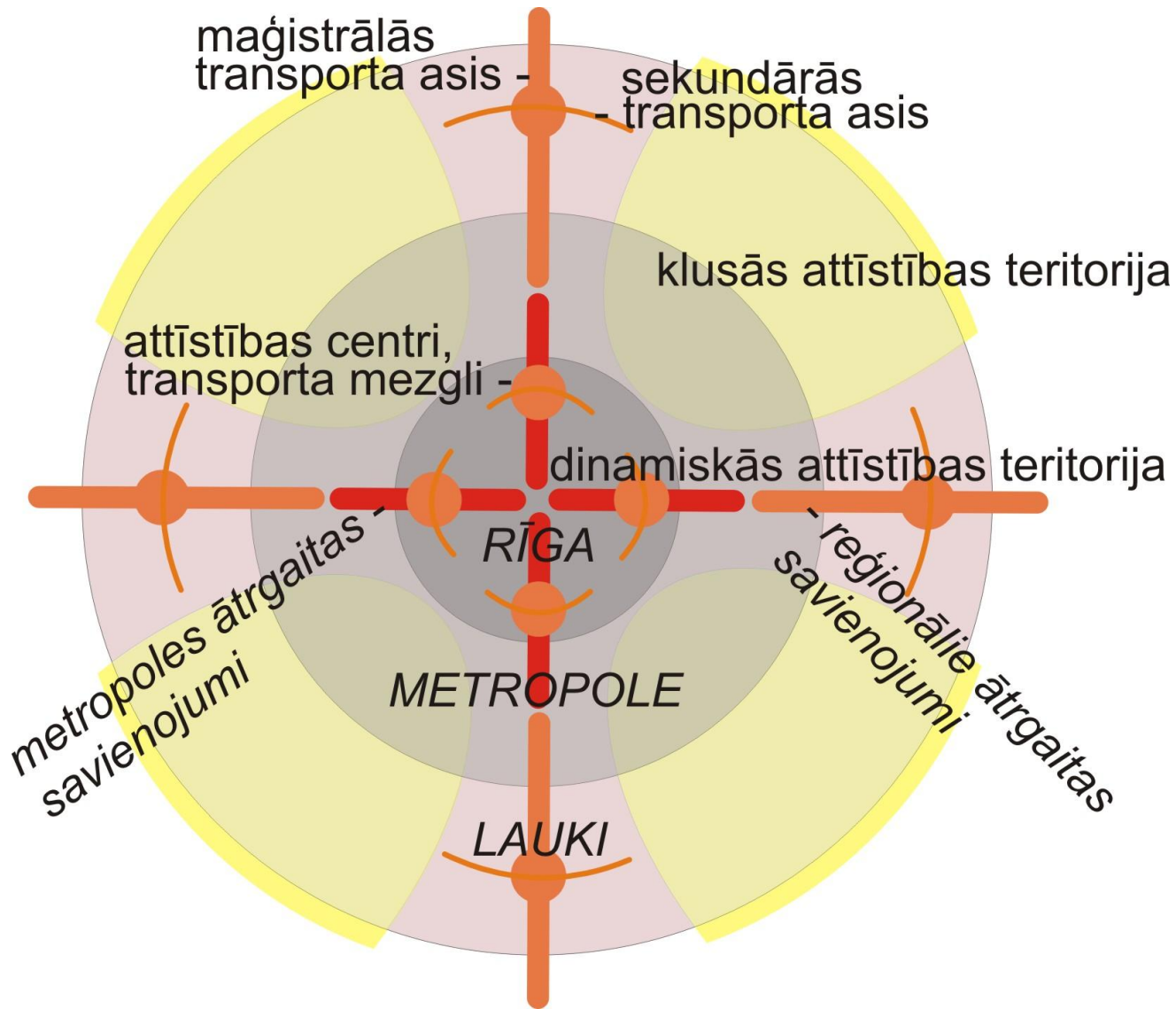
# APDZĪVOJUMS



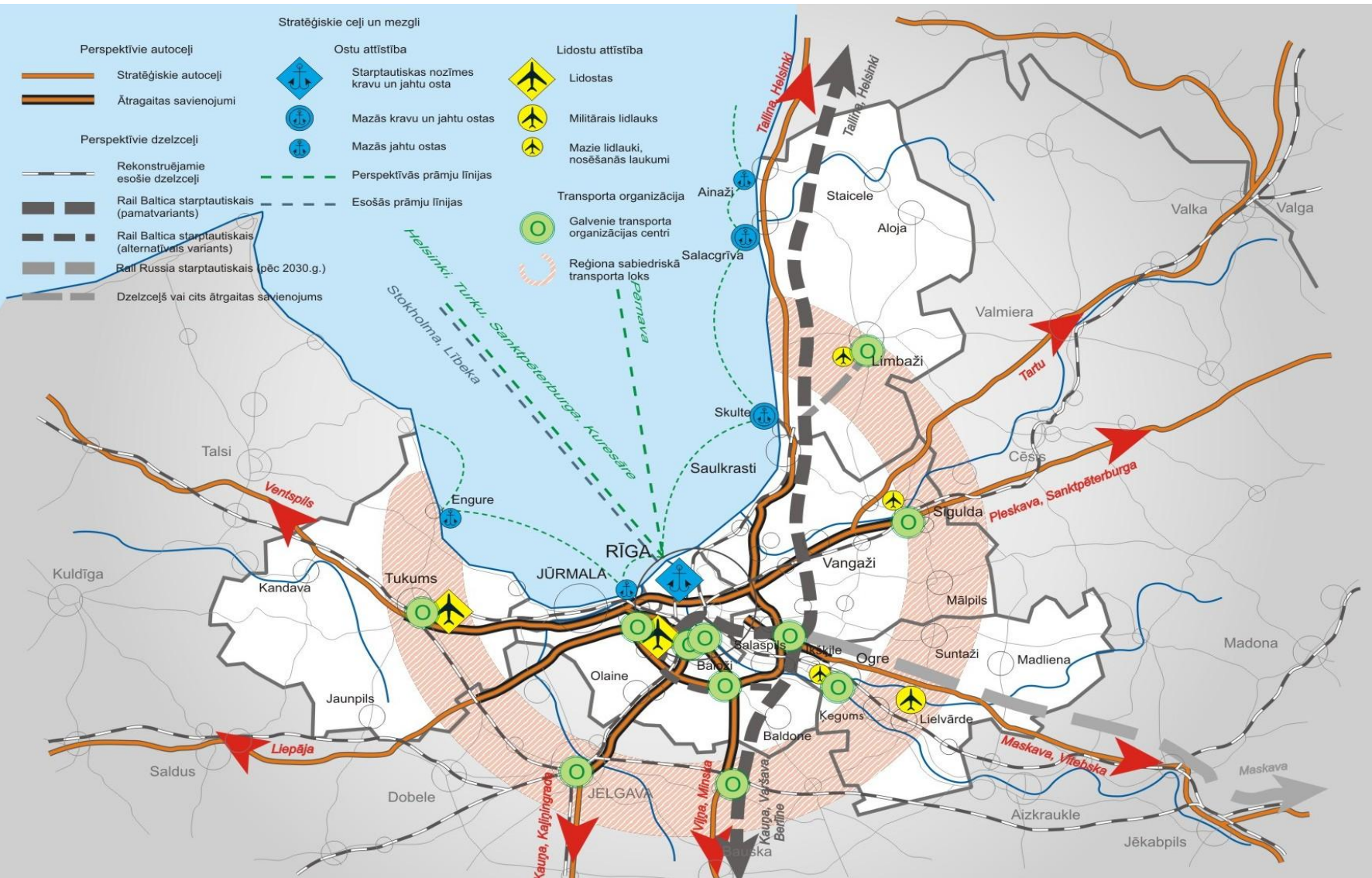
# APDZĪVOJUMS



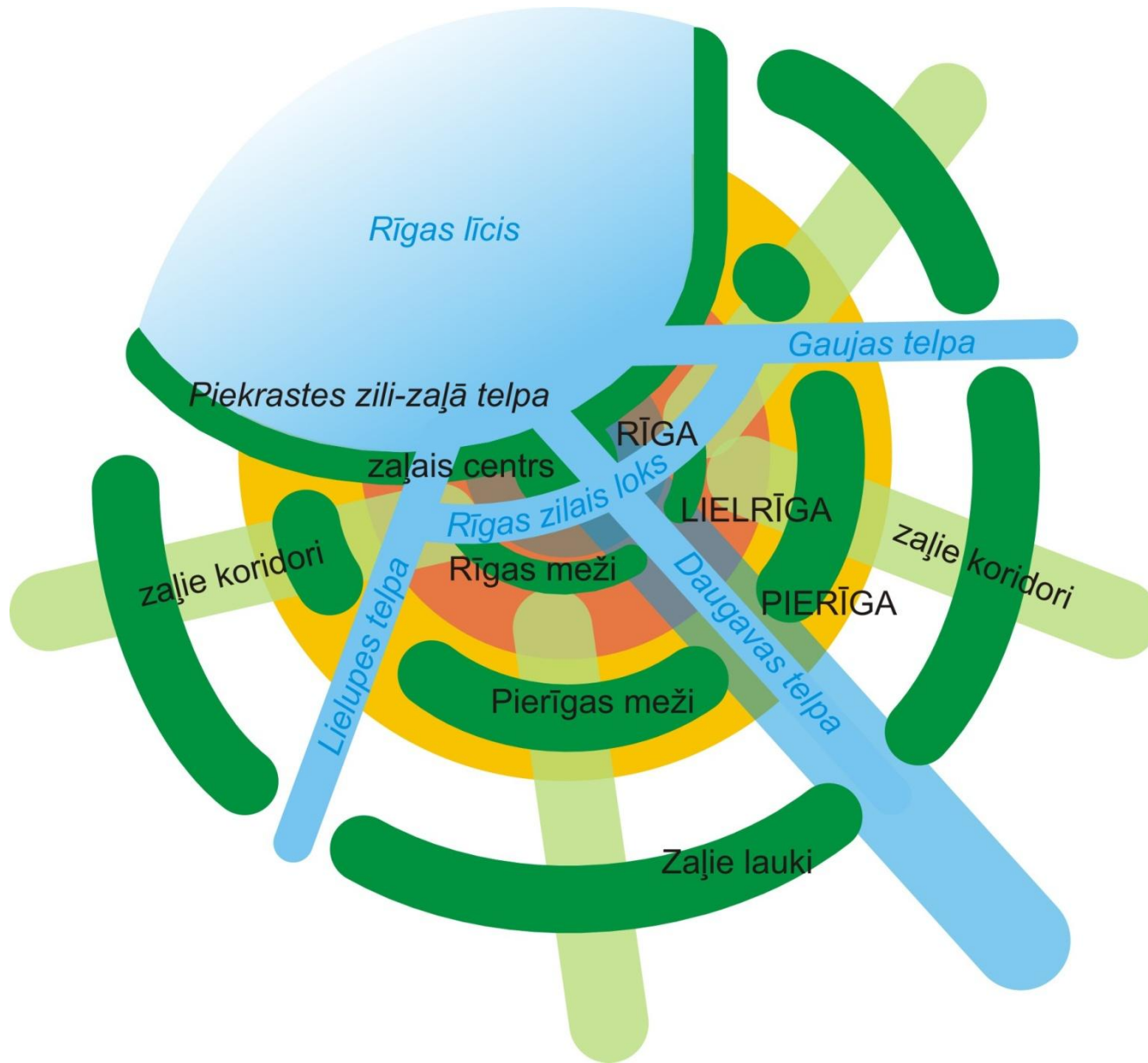
# MOBILITĀTE



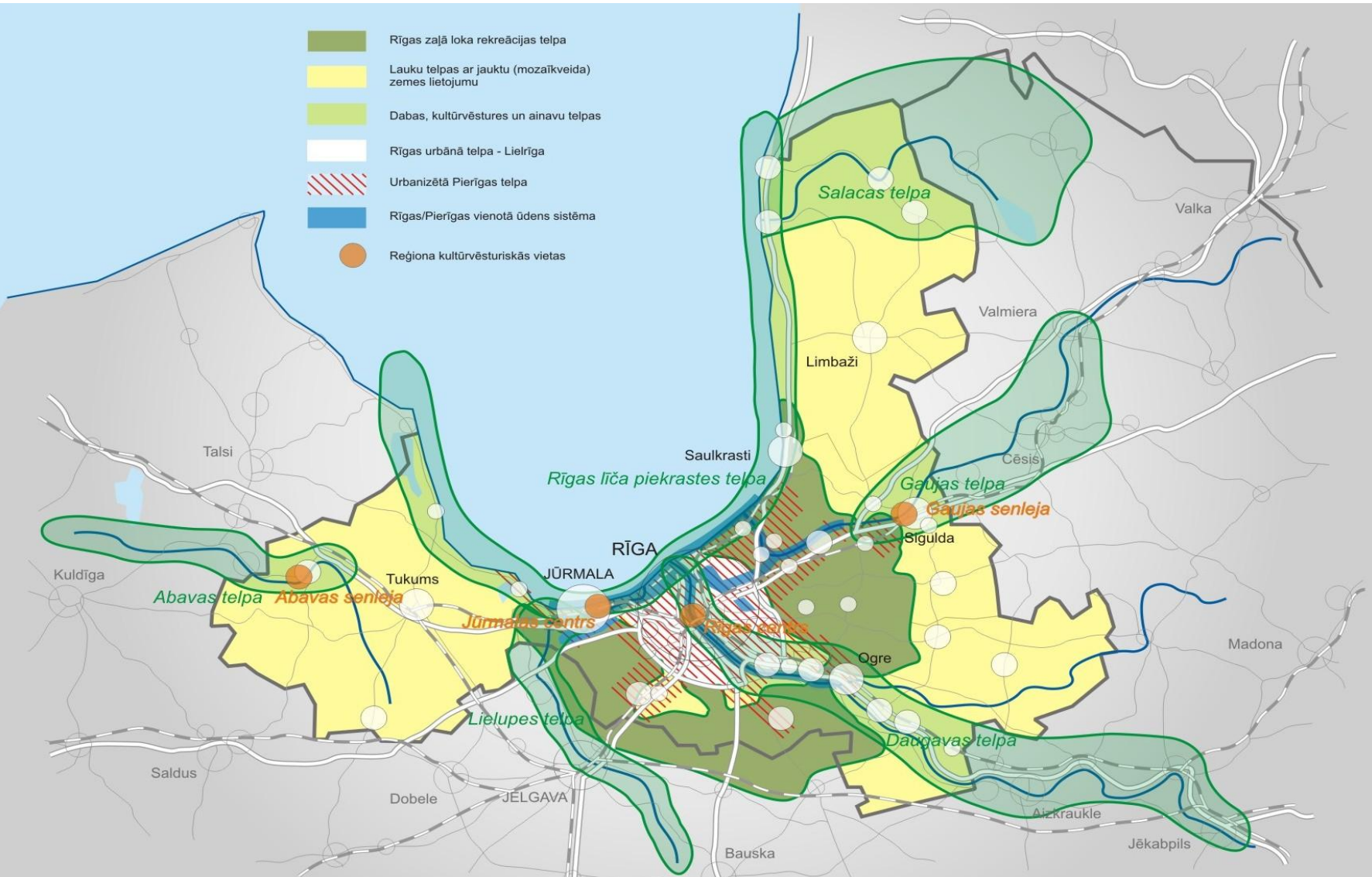
# MOBILITĀTE



# ZAĻĀ TELPA



# ZALĀ TELPA





# DISKUSIJAI

- Mērķi
- Prioritātes
- Rīcību virzieni
- Programmas
- Process



# PALDIES!



RĪGAS  
PLĀNOŠANAS  
REĢIONS



VALSTS  
KANCELEJA



SABIEDRĪBAS INTEGRĀCIJAS FONDS



EIROPAS SAVIENĪBA

IEGULDĪJUMS TAVĀ NĀKOTNĒ

- *Prezentācijā izmantoti RPR, pašvaldību un interneta attēli*

## Eiropas Sociālā fonda projekts

### **„Publisko pakalpojumu pieejamības un kvalitātes sekmēšana veicinot kvalitatīvu attīstības plānošanu Rīgas plānošanas reģionā”**

(vienošanās Nr. 1DP/1.5.1.3.2/09/APIA/SIF/037/23)

*85% no Projekta finansē Eiropas Savienība ar Eiropas Sociālā fonda starpniecību*

*un 15% finansē Latvijas valsts. Apakšaktivitāti administrē Valsts kanceleja sadarbībā ar Sabiedrības integrācijas fondu.*



RĪGAS  
PLĀNOŠANAS REĢIONS

