



RĪGAS  
PLĀNOŠANAS REĢIONS



# RPR INVESTĪCIJU TERITORIJU "KATALOGA" IZSTRĀDE: TERITORIJU UN NEPIECIEŠAMO DATU IDENTIFIKĀCIJA

## SEMINĀRS

### *PAR TERITORIĀLO DATU IZMANTOŠANU ATTĪSTĪBAS PLĀNOŠANĀ*

9.JŪLIJS, 2013.GADS,  
VIESISTABA KAZARMĀS, RĪGA



RĪGAS  
PLĀNOŠANAS  
REĢIONS



IEGULDĪJUMS TAVĀ NĀKOTNĒ



# KĀPĒC?

- **Reģionālās politikas pamatnostādnes 2013 – 2019**

- *“2014.-2020.gada plānošanas periodā investīcijas teritorijās tiks balstītas uz vietējā un reģionālajā līmenī identificētajām attīstības iespējām un prioritātēm, kas pamatotas teritoriju attīstības plānošanas dokumentos (pašvaldību attīstības programmas kā investīciju pieprasījums nacionālajam līmenim un atbalsta saņemšanas priekšnosacījums). Praksē tas nozīmēs atbalsta sniegšanu pašvaldību izvirzītajiem investīciju projektiem atbilstoši to attīstības programmām, kā arī pašvaldību kopīgiem projektiem, t.sk., kas paredzēti plānošanas reģionu attīstības programmās.”*

- **Rīgas plānošanas reģiona attīstības programma 2014 – 2020**



# VARAM: REĢIONĀLĀS POLITIKAS PAMATNOSTĀDNES 2013-2019

- **Pamatprincips = policentriska attīstība**
- Reģionālās politikas ietvaros tiks sniegtas attīstības iespējas ikvienai Latvijas teritorijai, vienlaikus nosakot konkrētu teritoriālu fokusu, lai sniegtais atbalsts būtu mērķtiecīgs un radītu maksimālu atdevi.
- Tas nozīmē **sekmēt visu teritoriju straujāku attīstību un konkurētspējas pieaugumu, un tā ietvaros samazināt disproporcijas teritoriju attīstībā, teritorijām ar zemākiem attīstības rādītājiem pietuvojoties attīstītākajām teritorijām (tādējādi teritoriju attīstības rādītāju izlīdzināšana ir nevis plānotā rīcība (mākslīgi pārdalot vai bremzējot attīstītāko teritoriju izaugsmi u.tml.), bet rezultāts, ko plānots sasniegt, īstenojot pamatnostādnēs paredzētos pasākumus).**
- Rezultātā tiks **samazināta turpmāka nesamērīga iedzīvotāju un ekonomiskās darbības koncentrēšanās Rīgā un tās apkārtējās teritorijās**, lai tās attīstība nenotiktu uz pārējo reģionu depopulācijas un zemas ekonomiskās aktivitātes rēķina, bet izmantojot tās rīcībā esošos resursus, kā arī vairāk piesaistot papildus resursus ārpus Latvijas (vienlaikus Rīgas metropoles starptautiskās konkurētspējas stiprināšana ir arī nozīmīgs faktors, lai samazinātu iedzīvotāju, īpaši augsti kvalificētu, aizplūšanu uz citām valstīm). Ir skaidrs, ka Latvijā vienmēr būs teritorijas ar augstākiem un zemākiem attīstības rādītājiem, taču šī pieeja dos iespēju samazināt pastāvošās pārāk lielās disproporcijas teritoriju attīstības rādītājos. (27.lpp.)



# ŠOBRĪD RPR – LATVIJAS MOTORS



Sociālekonomiskie indikatori	% no kopējā Latvijā
Iedzīvotāji	49,2%
IKP	66,0%
Nefinanšu investīcijas	57,7%
Uzņēmumu koncentrācija	73,4%
Zinātniskās institūcijas	83 %
Nodarbinātības līmenis	57,7%

*Vizualizācija:*

**NAM S**  
ARHITEKTU  
BIROJS



# REĢIONĀLĀS POLITIKAS VIDĒJA TERMIŅA MĒRĶIS

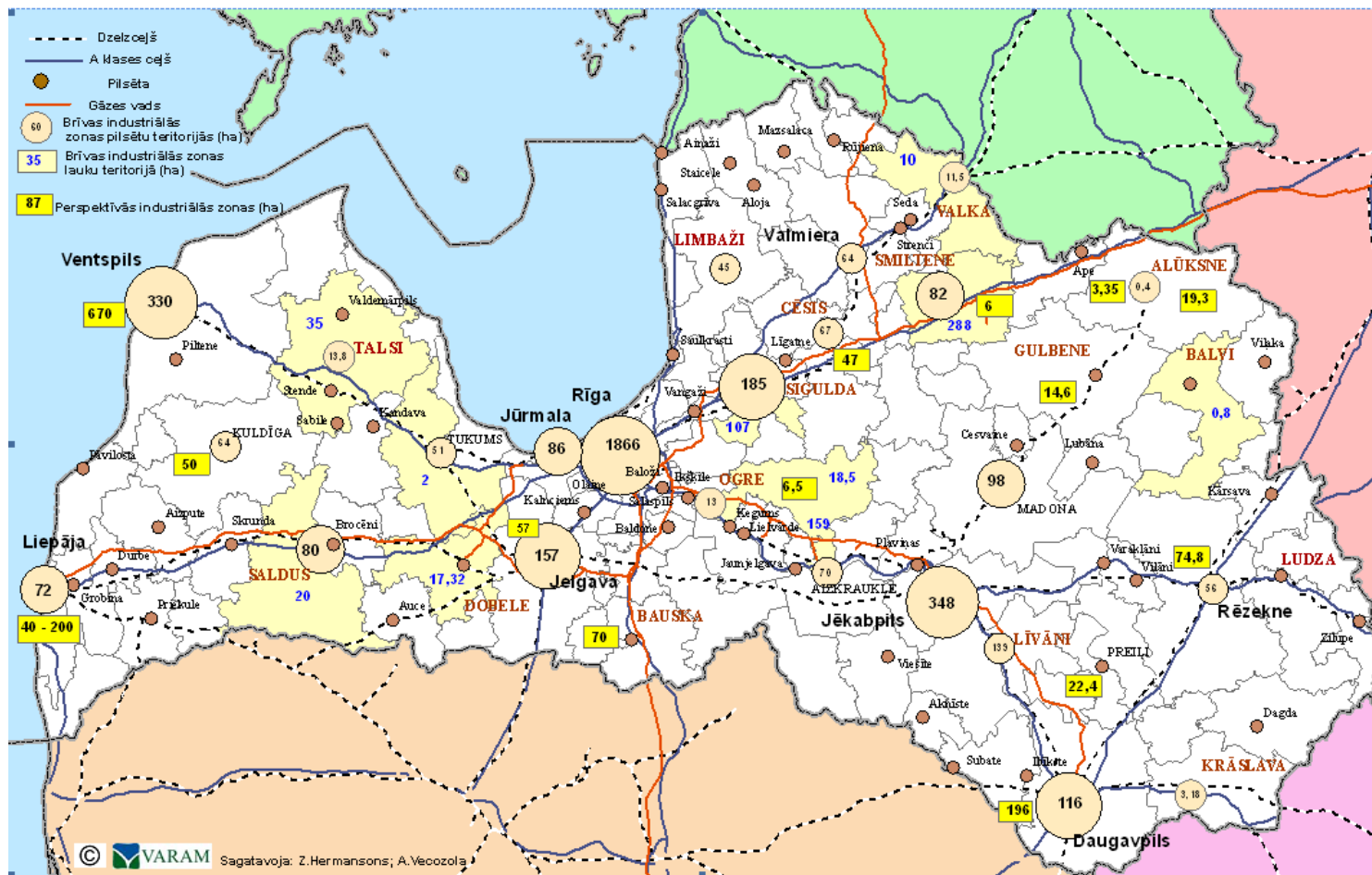
- Skmēt teritorijās **uzņēmējdarbības attīstību un darbavietu radīšanu**, veicināt darbavietu un pakalpojumu **sasniedzamību**, kā arī uzlabot **pakalpojumu kvalitāti un pieejamību**.



# POLITIKAS REZULTĀTS

- **Veicināts ekonomiskās aktivitātes pieaugums reģionos (t.sk. uzņēmējdarbības atbalsta infrastruktūras attīstība, investoru piesaiste un darbavietu radīšana)**
- **Rezultatīvie rādītāji:**
- **Nacionālas un reģionālas nozīmes attīstības centru (9+21) pašvaldībās piesaistīto privāto investoru skaits** (nav info. (2013); 0 (2016); 11 (2019) (līdz 2022.gadam plānots piesaistīt 30 investorus līdz 2022.gadam; vidēji 1 investors katrā attīstības centrā)
- **Nesakārtoto industriālo zonu un citu uzņēmējdarbības attīstībai nozīmīgu teritoriju apjoms** (5826 ha (2013); 5695 ha (2016); 5302 ha (2019); plānots sasniegt 4952 ha līdz 2022.gadam)
- **Izveidoto/ rekonstruēto industriālo zonu apjoms, ha** (nav info.(2013); 131 ha (2016); 524 ha (2019); kopā plānots 874 ha līdz 2022.gadam)
- **Jaunradītas darbavietas uzņēmumos, kuru ražošanas vai pakalpojuma sniegšanas vieta ir nacionālas un reģionālas nozīmes attīstības centru (9+21) pašvaldības teritorija, skaits** (nav info.(2013); nav info.(2016); 700 (2019); līdz 2022.gadam - kopā plānots 2000)
- **Saglabātas darbavietas uzņēmumos, kuru ražošanas vai pakalpojuma sniegšanas vieta ir nacionālas un reģionālas nozīmes attīstības centru (9+21) pašvaldības teritorija, skaits** (nav info.(2013); nav info.(2016); 2450 (2019); līdz 2022.gadam - kopā plānots 7000)





Brīvās platības esošajās industriālajās zonās un perspektīvās industriālās zonas starptautiskas, nacionālas un reģionālas nozīmes attīstības centru pašvaldībās (Avots: VARAM 2012.gada jūlijā – novembrī veiktā 30 attīstības centru pašvaldību aptauja)



# KAS IR INVESTĪCIJAS?

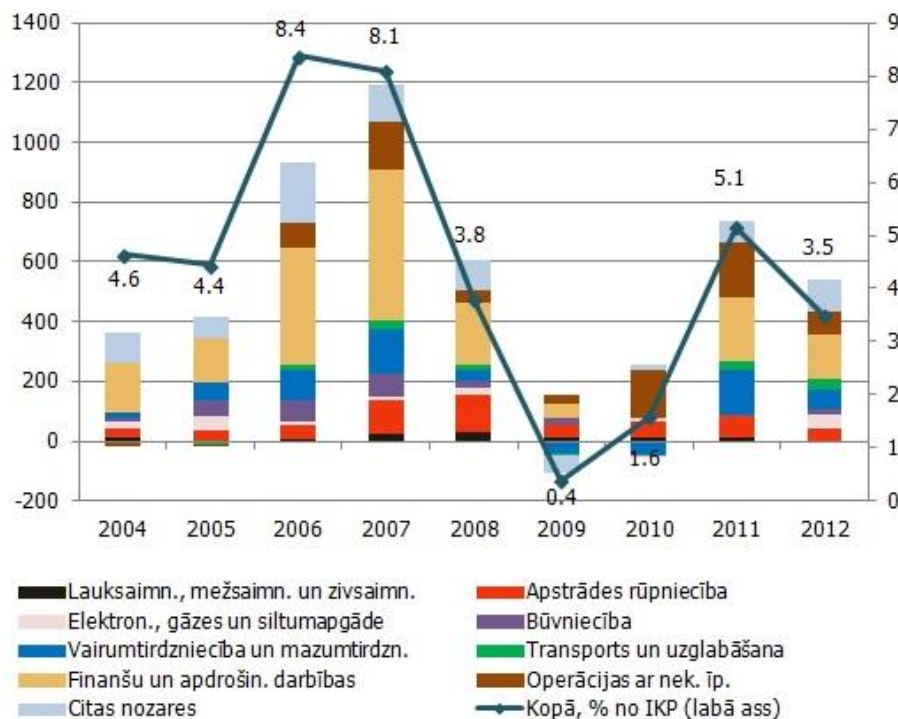
## KAS IR INVESTĪCIJU TERITORIJA, OBJEKTS?

- **Investīciju jēdziens ir visai plašs un grūti definējams.**
- **Makroekonomikā** – investīcijas ir visa tā līdzekļu plūsma, kas nav paredzēta patēriņam.
- **Uzņēmējdarbībā** – par investīcijām tiek uzskatīts kapitāla ieguldīšanas paņēmieni, kas nodrošina kapitāla vērtības saglabāšanu vai pieaugumu (lasīt – peļņu).
- **Nefinanšu investīcijās** ir ietverti ilgtermiņa nemateriālie ieguldījumi, dzīvojamās ēkas, citas būves un celtnes, ilggadīgie stādījumi, tehnoloģiskās mašīnas un iekārtas, pārējie pamatlīdzekļi un inventārs, kā arī pamatlīdzekļu izveidošana un nepabeigto būvobjektu un kapitālā remonta izmaksas.
- **Ārvalstu tiešās investīcijas** - ārvalstu fizisko un juridisko personu ieguldījumi Latvijā reģistrēto uzņēmumu un uzņēmējsabiedrību pamatkapitālā. Ne reti tiek runāts par ĀTI izraisītajiem pāriešanas jeb *spillover* efektiem, kad līdzti investīcijām nāk arī ārvalstu investoru zināšanas jeb *know how*. Citi papildu efekti ir, piemēram, konkurences efekts, kas spiež vietējos uzņēmējus ieguldīt līdzekļus tehnoloģijās un inovācijās, lai varētu konkurēt ar ĀTI uzņēmumiem.





# ĀRVALSTU TIEŠĀS INVESTĪCIJAS UN NETIEŠĀS INVESTĪCIJAS



Avots: Latvijas Banka

Ārvalstu tiešo investīciju plūsmas LV sadalījumā pa nozarēm, milj. LVL

Avots: <http://www.makroekonomika.lv/arvalstu-tiesas-investicijas-latvija-ieguldijums-jauna-razosana-vai-vienkarsi-uznemumu-parpirksana>

Plānošanas reģions	2006	2007	2008	2009	2010
Rīgas reģions	2837,1	3095,4	3020,6	1967,0	1252,2
Vidzemes reģions	303,0	284,0	277,5	180,9	200,3
Kurzemes reģions	468,8	467,7	494,5	326,2	338,3
Zemgales reģions	355,7	372,7	316,2	206,4	198,3
Latgales reģions	256,1	282,0	254,8	181,1	180,2
<b>Kopā Latvijā</b>	<b>4220,7</b>	<b>4501,8</b>	<b>4363,6</b>	<b>2861,6</b>	<b>2169,3</b>

*Nefinanšu investīcijas plānošanas reģionos 2006.–2010. gadā, 2010. gada salīdzināmajās cenās, milj. Ls*  
 Avots: Reģionu attīstība Latvijā 2011, VARAM, VRAA



# INVESTĪCIJU VIDE

- Uz investīcijām var raudzīties dažādi, taču ir kāds apvienojošs elements, kas ir svarīgs jebkāda veida investīcijām - **investīciju vide**.
- **Kas raksturo labvēlīgu investīciju vidi?**
- **Valsts nodokļu politika,**
- **politiskā stabilitāte (īpaši svarīga ĀTI gadījumā),**
- **finansējuma pieejamība,**
- kvalitatīva un lēta (visbiežāk, ĀTI gadījumā) darbaspēka pieejamība,
- infrastruktūra (ceļi, ostas, noliktas, biroji, utt.),
- ģeogrāfiskais stāvoklis, valūtas politika u.c. faktori.

*Kasjanovs I. Latvijas Bankas ekonomists*

*Investīciju ābece: veidi, ietekme, vide un situācija Latvijā*

- Avots: <http://www.makroekonomika.lv/investiciju-abece-veidi-ietekme-vide-un-situacija-latvija>

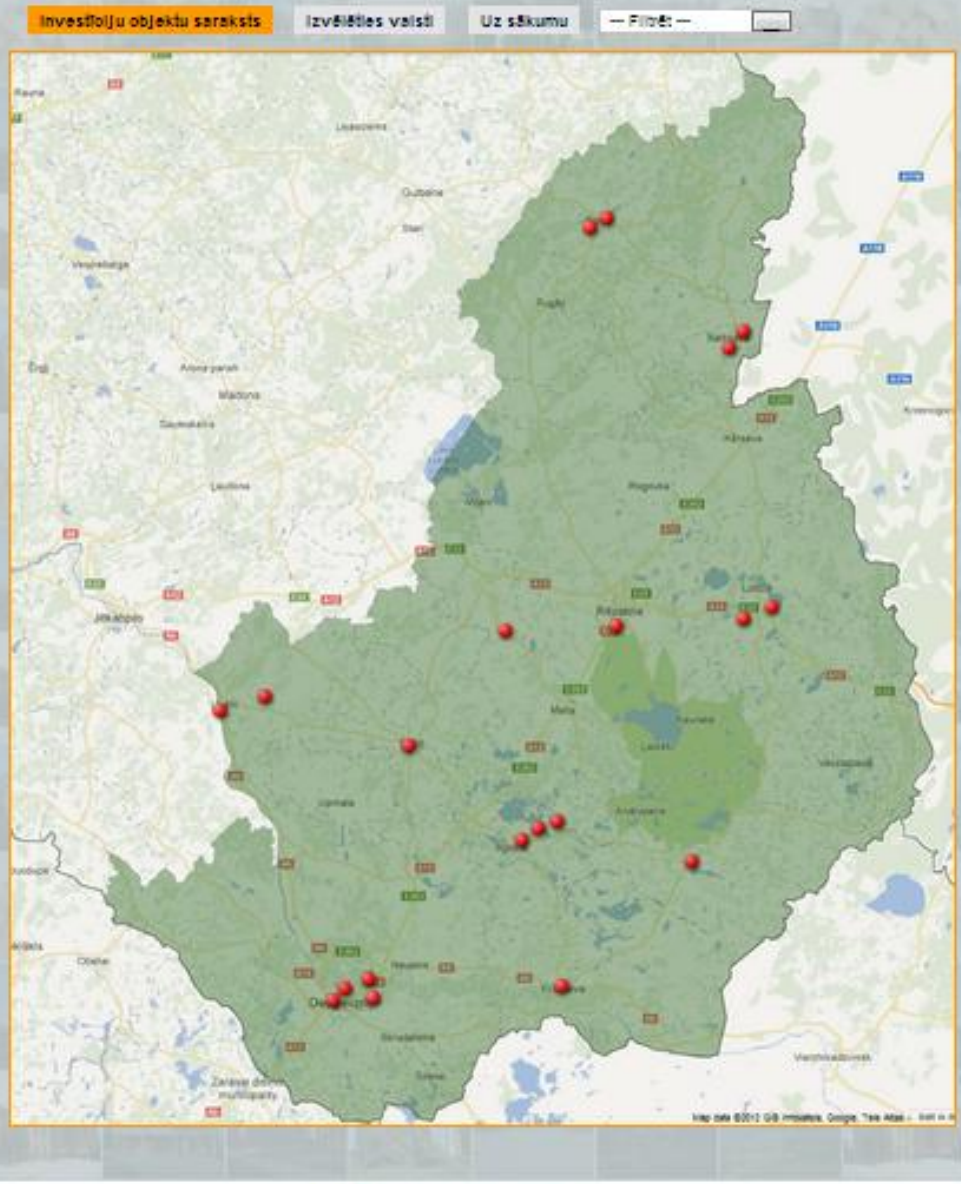




- Investīciju piesaistes platformu piemēri



## Latgales reģiona investīciju objekti (Latvija)



# INVESTĒ LATGALĒ

**Projekts  
„Uzņēmējdarbības  
attīstības kapacitātes  
veicināšana Latgales –  
Utenas pārrobežu  
reģionā / akronīms  
Region Invest”**

<http://inppregion.lt/iaeobjects/map.php?lang=lv&country=lv>



# LIETUVA – URBĀNĀS PĒRLES



LITHUANIAN CITIES AND CORPORATES AT MIPIM 2013

Why to invest in Lithuania?

Urban Network

**Map**

Video

Contacts

## Map of Lithuania



<http://development.lt/2013/why-to-invest-in-lithuania.html>



# ESTONIA – POSITIVELY SURPRISING

## Estonian Investment and Trade Agency

All the details about business in Estonia

Home

About Estonia

Business environment

Business opportunities

Contact us

ICT Business services Mechanical engineering Electronics Smart mobility Small craft building

Home » Business opportunities

## Why Estonia?

PDF Print E-mail

Bo Henriksson, ABB Country Manager in Estonia:

The government doesn't meddle. "The climate to operate a business in Estonia is very easy," says Henriksson. "There is very little bureaucracy."

An ample supply of specialists. Even when the labour market has been at its tightest, ABB has been able to recruit and train the specialists it needs. When ABB could not find the specialists it needed to produce turbines for wind generators, it created programs and trained them itself.

A good work ethic. At the level of the assembly line workers, the local labour is consistently praised as honest and hardworking.

Geography. Since as much as 100 percent of some of ABB Estonia's production is slated for other ABB factories, the geographic proximity to Scandinavia is critical. This is true of wind turbine production at the Jüri factory: although thirty percent of the world's wind parks use its products, every generator must journey to another ABB facility before it meets its final user.

Room to grow. ABB is engaged in lobbying work with ABB Corporate to expand production in Estonia. There are case studies which illustrate success in moving entire operations to Estonia, such as in 2006 when ABB moved the compact substation manufacturing facility from Denmark. "It's profitable in Estonia," says Henriksson. "For a variety of reasons, it wasn't ever profitable in Denmark."

Find out about Estonian business opportunities in:

- [ICT](#)
- [Business services](#)
- [Machinery and metalworking](#)
- [Electronics](#)

 Search

### Free investment tips

- Estonian economic trends
- Investment climate
- Law changes
- Business tips

Enter your email address:

 Get tips

### Resources

- [Investment guide](#)
- [Talent map Estonia](#)
- [Life in Estonia](#)
- [Foreign Investors in Estonia](#)
- [Publications about Estonia](#)
- [Web links](#)

### Partners

### Feedback

Would you recommend investestonia.com to other potential investors?

Yes No

Yes  No

Vote Results

<http://www.investestonia.com/en/business-opportunities/business-opportunities>



# KRIEVIJAS FEDERĀCIJAS INVESTĪCIJU PROJEKTU DATU BĀZE



**Invest in Russia**

RUSSIA AT A GLANCE | WHY RUSSIA? | GOVERNMENT SUPPORT | **INVESTMENT PROJECTS** | CONTACTS | ABOUT

Main page / Investment projects database / Инвестиционные проекты

- INVESTMENT PROJECTS
- INVESTMENT PROPOSALS
- INDUSTRIAL TERRITORIES
- SPECIAL ECONOMIC ZONES

## Investment projects database

### "Druzhba", LLC; Agriculture; Bryansk Oblast

Investing company	"Druzhba", LLC
Country of investor	Russia
Sector	Agriculture, hunting and forestry
Address	Rural settlement of Strashevichi
Settlement	Rural settlement of Strashevichi
Region	Bryansk Oblast
Amount invested	







**FILM IN ICELAND**  
ICELAND'S OFFICIAL FILM COMMISSION

# ISLANDE – KINO SPECIALIZĀCIJA

THE FILM COMMISSION

INCENTIVES

CASE STUDIES

EXTREME LOCATIONS

FANTASTIC LIGHT

ON ICELAND

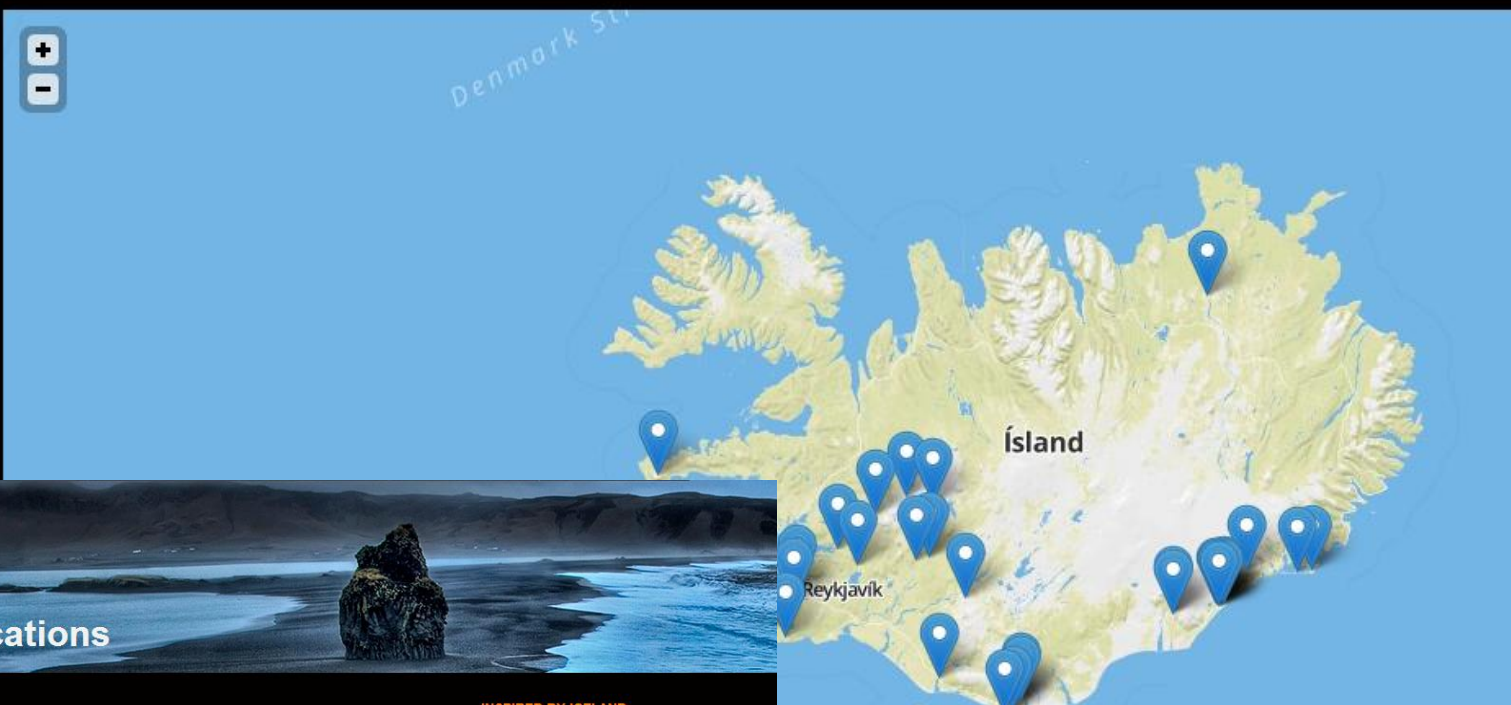
Quotes

Inspired by Iceland

Service Companies

Films shot in Iceland

Filming Locations



## Extreme Locations

### Scenery you won't get elsewhere

Black sands, imposing glaciers and snowcapped mountains, otherworldly lava fields, majestic waterfalls, lakes and lagoons with floating icebergs, the stark highland interior, tundra, moors patched with blue ponds, steam emitting red and yellow sulphur mountains, active and dormant volcanos or scenes of serene beauty. In Iceland this spectrum of scenery is all within easy reach.

#### BLACK SANDS



#### INSPIRED BY ICELAND

- Inspired by Iceland - Isle of Awe Land
- Inspired by Iceland - Let's Get Lost Land
- Inspired by Iceland - Tom Sellers - long version

<http://www.filminiceland.com/case-studies/>



# RPR POTENCIĀLO INVESTĪCIJU TERITORIJU KATALOGS

## BALDONES NOVADA PAŠVALDĪBA

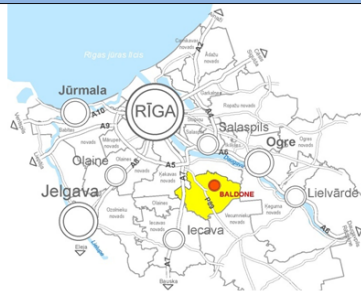
### PAMATINFORMĀCIJA PAR PAŠVALDĪBU

#### Teritorija

- Platība (179,1km<sup>2</sup>)
- Attālums līdz Rīgai (30km)
- Attālums līdz galvenajiem transporta mezgliem (osta - 30km, lidosta - 45km, dzelzceļš - 30km)

#### Iedzīvotāji

- Iedzīvotāju skaits pašvaldībā - 5468
- Lielākās apdzīvotās vieta Baldone - 2315
- Iedzīvotāju skaita izmaiņas (2008-2012, +0,3%)
- Darbspējīgo iedzīvotāju īpatsvars - 3716



#### Ekonomika

Nozīmīgākās darbības jomas (kokapstrāde)  
Lielākie uzņēmumi un to apgrozījums (SIA VĪGRANTI 2,9mlj EUR, SIA OKTĀNS-A 1,8 mlj EUR, SIA KUDREX 1,4 mlj EUR)(2010gada)  
Ārvalstu tiešās investīcijas (nav informācijas)  
Iedzīvotāju ienākuma nodoklis (451 EUR/iedz.)(2011gadā)  
Vidējā darba samaksa (EUR) -  
Nekustamie īpašumi - dzīvojamu un komercplatību pārdošanas un īres cenas (EUR/m<sup>2</sup>) -  
Ekonomiski aktīvo statistikas vienību skaits 244  
Jaundibināto uzņēmumu skaits 14 (2011.gadā)

### PRIORITĀRĀS INVESTĪCIJU JOMAS

Tūrisms, aktīvā atpūta, kūrorts, dažādu ražošanas nozaru attīstīšana(būvniecība, lauksaimniecība, medniecība, mežsaimniecība, kokmateriālu sagatavošana u.c.)

### PAŠVALDĪBAS KONTAKTINFORMĀCIJA

**Baldones novada pašvaldība**  
m.«Pārupes», Baldones pag.,  
Baldones novads, LV- 2125  
www.baldone.lv  
dome@baldone.lv  
29481113

## INVESTĪCIJU TERITORIJA Nr.2

### TERITORIJAS APRAKSTS

MERCENDARBES MUIŽA

Atrašanās vieta:

**Mencendarbe (kad. nr. 80250040121)**

Platība:

**3ha**

Teritorijas funkcionālais zonējums:

**Jauktas centra apbūves teritorijas**

Vēlamā investīciju joma:

-

Infrastruktūra un pieejamās komunikācijas:

**Asfaltēts piebraucamais ceļš, 20kV elektrolīnija ar transformatoru, telekomunikācijas, centralizēta ūdensapgāde un kanalizācija.**

Īpašumtiesības:

**Pašvaldība**

Plānotā investīciju atdeve (no jauna radīto darbavietu skaits, nodokļu ieņēmumi, u.c.)

-

Cita papildus informācija:

**Rīga 35km, A7 17km.**



### KONTAKTINFORMĀCIJA

Karina Putniņa  
m.«Pārupes», Baldones pag.,  
Baldones novads, LV- 2125  
www.baldone.lv  
dome@baldone.lv  
29481113

Saņemti priekšlikumi no 10 pašvaldībām

Identificētas 17 investīciju teritorijas



# KAS IR - “INVESTĪCIJU TERITORIJA”?

- Specializēta teritorija (objekts)?
- Kompleksas attīstības teritorija?



# KAS IR IECERĒTĀ INVESTĪCIJU KATALOGA MĒRĶAUDITORIJA?

- VARAM?
- Uzņēmēji/Investori?
- Publiskās investīcijas?
- Privātās investīcijas?



# PALDIES!

Laura Cimža, projekta vadītāja

Laura.cimza@rpr.gov.lv

Tālr.: + 371 6 7559821 Mob.t.: + 371 29487517

*85% no Projekta finansē Eiropas Savienība ar Eiropas Sociālā fonda starpniecību un 15% finansē Latvijas valsts. Apakšaktivitāti administrē Valsts kanceleja sadarbībā ar Sabiedrības integrācijas fondu.*



IEGULDĪJUMS TAVĀ NĀKOTNĒ