

Veiksmīgas sadarbības nosacījumi ar uzņēmējiem

Līga Ābola

ES projektu daļas vadītāja



Latvijas Tirdzniecības
un rūpniecības kamera

26/10/2017 Rīga

Latvijas uzņēmēju balss
kopš 1934.gada!

Īsumā par LTRK



- Lielākā biznesa atbalsta organizācija Latvijā
- Vairāk kā 2000 biedru
- Strādā tādās jomās, kā:
 - Biznesa vides veidošana
 - Eksporta atbalsts un eksporta dokumentācija
 - Konkurētspējas veicināšana MVU
 - Šķērējtiesa
 - ES fondu projekti

(Eksports, apmācības, konkurētspēja, eko tēmas – energo efektivitāte, aprites ekonomika u.c., profesionālā izglītība u.c.)



**Kas no Jums ir
strādājuši biznesā?**

Par uzņēmējiem...

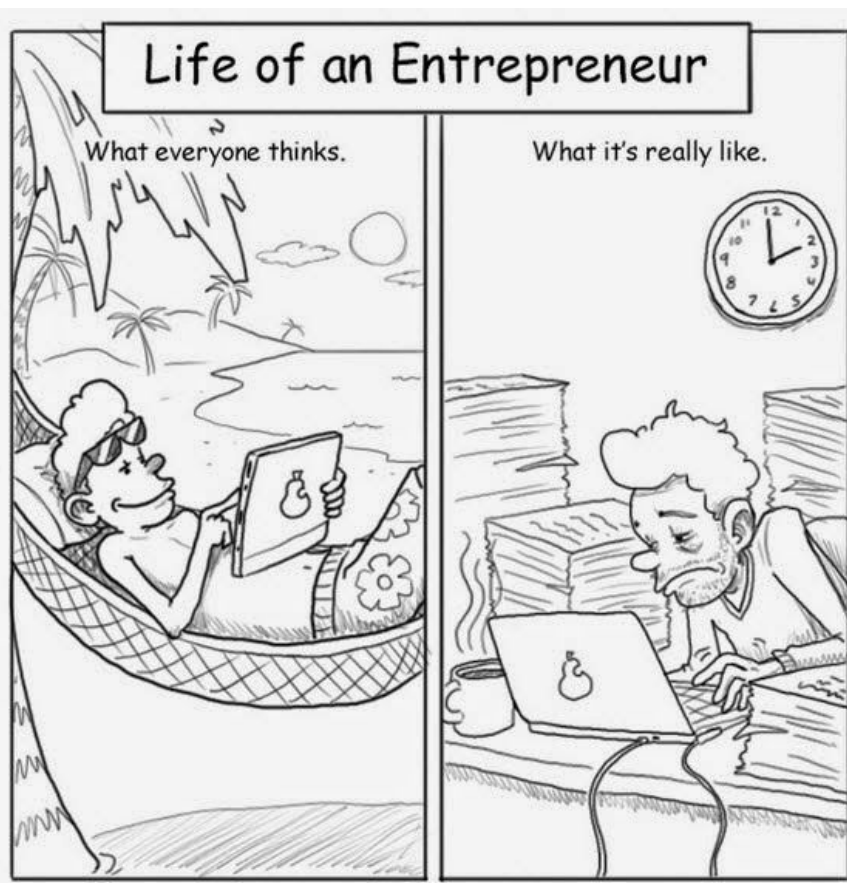
99%
MVU

KO DOMĀ NO MALAS

Nauda
Atpūta
Mašīna
Māja
Nav priekšnieku
Paši savas dzīves noteicēji
Visu zina
...
....



Latvijas Tirdzniecības
un rūpniecības kamera



REALITĀTE

Biznesa vide
Nodokļi
Klienti
Naudas plūsma
Darba spēks
Kompetence
Pieredze
Garas darba stundas
Kā samaksāt?
Izdegšana
Ģimene
...
....

**KUR IR LAIKS JAUNĀKĀM
TENDENCĒM?**

Latvijas uzņēmēju balss
kopš 1934.gada!

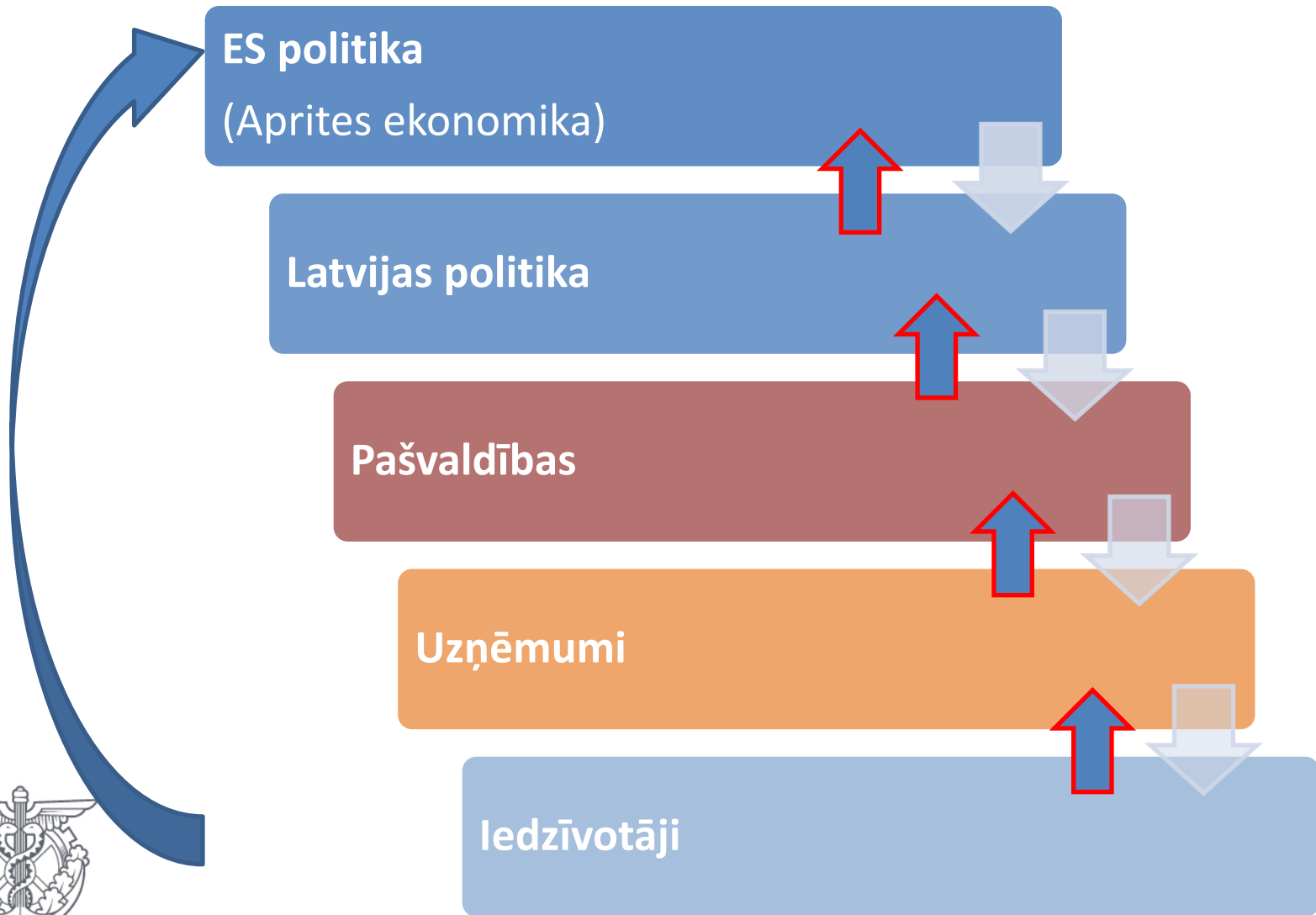
Tad kā strādāt ar uzņēmumiem?



1. Izpētām situāciju

Kur mēs esam?





Lomas un intereses

- Pašvaldības:
 - Pārstāv novada, iedzīvotāju un tajā skaitā uzņēmumu intereses
 - Attīsta novadu
 - ...
- Uzņēmumi:
 - Nodrošina ekonomisko izaugsmi
 - Nodrošina darba vietas
 - Nodokļu maksājumi
 - Iesaistās novada sabiedriskajā dzīvē
 - ...



Kur rodas problēma?

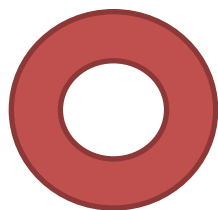


- **Zaļie iepirkumi** – kas tas tāds?

- ES politika – Latvija – **Pašvaldības**
- No kurienes iniciatīva?



Laiks, informācija, formāts...



- **Uzņēmums**

- Mikro jautājumi ikdienas darbā
- Ikdienas krīzes situācijas
- Laika plānošana !!!



Un atkal...

Lomas un intereses **Zaļajos iepirkumos**

- Pašvaldības:
 - Politikas veidotājs un ieviesējs
 - **Pārliecība un kompetence** par zaļajiem iepirkumiem kā novada un sabiedrības ilgtspējas attīstītājiem
 - Informācijas izplatītājs, skaidrotājs
- Uzņēmumi:
 - Produktu un pakalpojumu piegādātājs
 - Darbinieku iesaiste

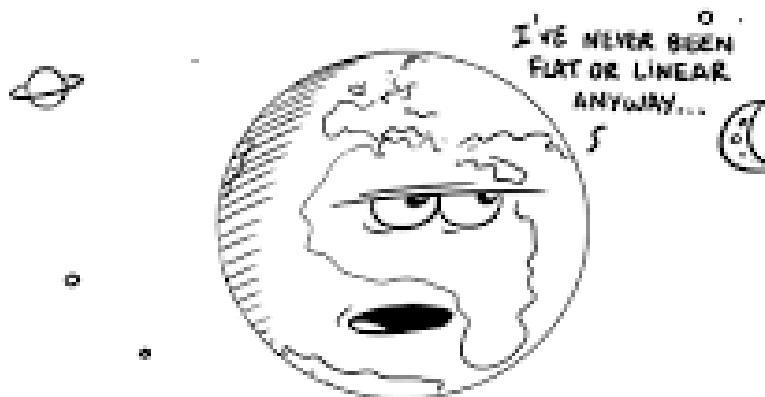


Padomāsim ?!

- Vai mēs paši sapratām **uzreiz** vai pat **tagad saprotam**, kas ir zaļais iepirkumus un jaunākās tendences vides ekonomikā?
- Cik daudz laika tas mums prasīja / prasa ? Vai uzņēmējam ir laiks?

#USI2016
Esposito

THE CIRCULAR ECONOMY



Tonu@cartoonbase.com



Pašvaldība kā politikas ieviesējs

- Pārlicība un kompetence
- Praktiski pasākumi uzņēmumiem par zaļajiem iepirkumiem
- Praktiski materiāli – info grafikas, skaidrojumi utt.
- A4 princips – vienā lapā ir viss skaidrs un konkrēts
- Konsultācijas uzņēmumiem par zaļajiem iepirkumiem
- **Kādi tad ir vieglās valodas pamatprincipi?**

Īsi, vienkārši teikumi, nekādas liekvārdības un birokrātisku samudžinājumu.



*Nav jautājums par to, ka uzņēmējam būtu uztveres problēmas. **Jautājums ir par laiku un prioritātēm!***

Piemērs diskusijai... 1 teikums

- Likuma “Par nodokļiem un nodevām” (turpmāk – likums) 15.panta pirmā daļa papildināta ar 16.punktu šādā redakcijā:

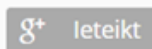
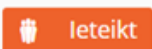
“Nodokļu maksātāju vispārīgie **pienākumi** ir šādi: nodrošināt nodokļu administrācijas pilnvarotajam pārstāvim piekļuvi nodokļu maksātāja elektroniskā veidā apstrādātajai vai glabātajai informācijai, kas saistīta ar internetā veiktajiem nodokļu maksātāja darījumiem [tajā skaitā ar preču pirkuma vai pakalpojuma darījuma pasūtījumu un apstiprinājumu, ar samaksu un samaksas pakalpojumiem, ar e-saraksti, ar informāciju, kas saistīta ar interneta elementiem (interneta protokola adresi, domēniem u.tml.), un ar jebkuru citu informāciju, kas saistīta ar internetā veiktajiem nodokļu maksātāja darījumiem saimnieciskās darbības ietvaros], un iespēju nodokļu administrācijai kontroles pasākumu veikšanai nolasīt no attiecīgā datu nesēja nepieciešamos ar saimniecisko darbību saistītos datus.



11/46. sēj.	LV	Eiropas Savienības Oficiālais Vēstnesis	241
32003R0953			
L 135/5	EIROPAS SAVIENĪBAS OFICIĀLAIS VĒSTNESIS		3.6.2003.
PADOMES REGULA (EK) Nr. 953/2003 (2003. gada 26. maijs) par izvairīšanos no dažu svarīgāko zāļu tirdzniecības novirzīšanās uz Eiropas Savienību			

«Vieglā valoda» - vienkārši par dažkārt sarežģīto

Ieteikt:



23. maijs, 2016, 8:50 | [Latvijā](#)

Autori: [Māra Rozenberga](#) (Latvijas Radio Ziņu dienesta korespondente)

Arī Latvijas Radio Ziņu dienests grib palīdzēt veidot izpratni, ka „vieglā valoda” nav nekas pazemojošs vai atpalikušajiem domāts. Tādēļ nākamajās dienās runāsim par vairākām ikdienas jomām, kur vieglā valoda varētu noderēt ikvienam no mums – vai tās būtu valsts iestāžu mājaslapas un pakalpojumi, vai medijos lasāmās ziņas, vai pat daiļliteratūra.



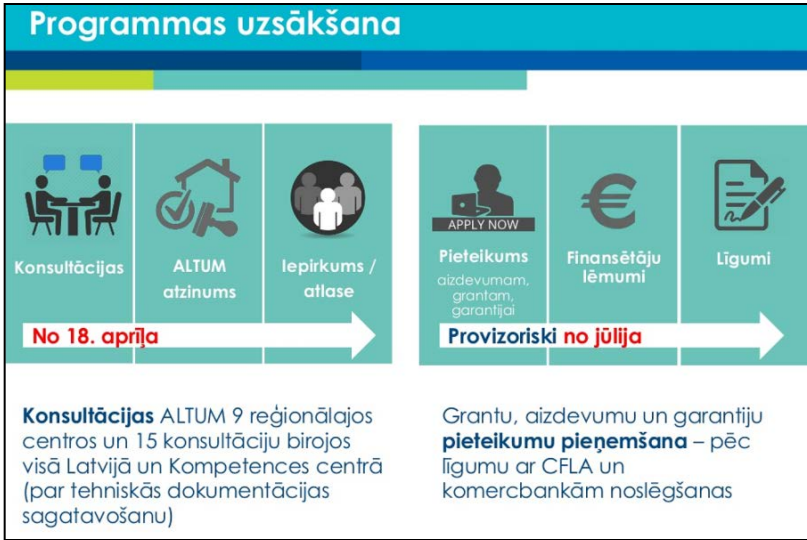
Latvijas Tirdzniecības
un rūpniecības kamera

Latvijas uzņēmēju balss
kopš 1934.gada!

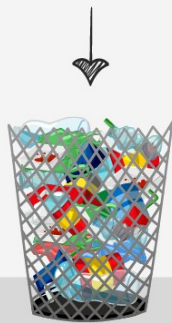
Labie prakses piemēri

- Dažādu ES fondu programmu sekretariāti
(Ja skatāties, ka projekts ir kā iepirkums) (Programmas **IR** politikas ieviesēji)
(ES fondi **IR** Eiropas nodokļu maksātāju nauda)
 - Sniedz konsultācijas un skaidrojumus par programmas nosacījumiem – pasākumi, individuālas tikšanās, e-pasti utt.
 - Informatīvie pasākumi
 - Kvalitatīvi materiāli: «Soli – pa – solim vadlīnijas», info grafikas u.c.
- ALTUM – **DALA** naudu! **Informē**, kā saņemt!
- Vienkārša valoda

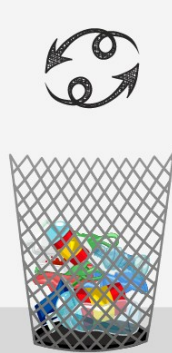




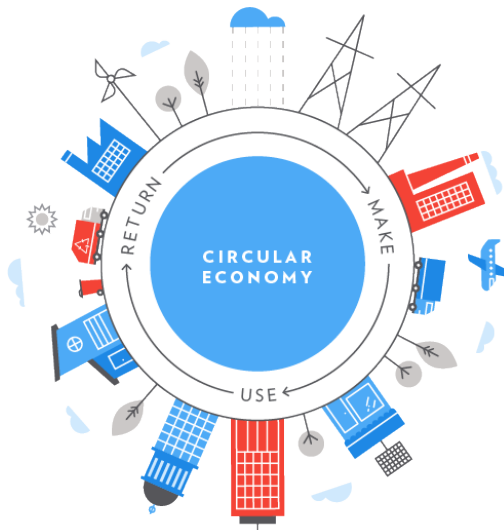
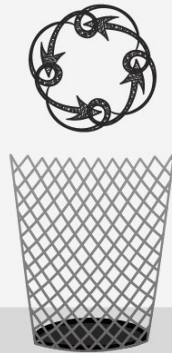
LINEAR ECONOMY



RECYCLING ECONOMY



CIRCULAR ECONOMY



Latvijas Tirdzniecības
un rūpniecības kamera

Tips to save money on heating & water bills

In the UK, the average person uses 150 litres of water every day.

- Simply fitting up to 270mm of insulation in your roof could save up to **£180 per year**.
- 15% of your heating costs could be lost through your roof.
- Installing a water efficient shower head could save a family of four around **£75 a year** on gas for water heating, as well as a further **£90** on water bills if they have a water meter.
- Putting a British Standard jacket around your hot water cylinder can cut heat loss by over 78% and save you up to **£45 a year**.
- A 5 minute shower uses **42 litres** of hot water, while the average bath uses **80 litres** - choose wisely!
- 60% of energy use in homes is taken up by heating.
- A dripping tap can waste more than **6,900 litres** of water a year - that's a costly **15 litres** of water every single day!
- 63% of our daily water consumption at home originates from the bathroom and the toilet.
- Simply putting in the plug and filling up the sink to wash your face could save up to **2 litres** of water each time.
- 25-35% of the total energy used in a typical family home is wasted.
- A typical household of five uses up to **16,000 litres** of clean water straight down the drain, simply because the water was not running warm.
- Turning down your heating by just one degree will save around **£65 per year**.
- Draught proofing of windows, doors and blocking cracks in floors could cost up to **£115**, but could potentially save you **£55 per year**.

This infographic is brought to you by www.anchorpumps.com, the UK's leading distributor of domestic and industrial pumps, including shower pumps and heating pumps from the industry's most trusted leading brands.

FREephone: 0800 112 3134

SOURCES
<http://www.energysave.net/10ways-saving-energy-at-home.asp>
<http://www.bbc.co.uk/consumer/2009/06/090630>
<http://www.efficientenergytrading.co.uk/>
<http://www.theguardian.com/money/2006/jan/12/10newstools.consumersaffairs>
<http://www.bbc.co.uk/consumer/2009/06/090630>
<http://www.energysave.org.uk/franccq/papers/affairs/consumersaffairs/10newstools/1001100100/How-to-cut-your-water-bill.html>
<http://www.energysave.org.uk/746cc/action/energy-saving-top-tips/>
<http://www.energysavingtrust.org.uk/746cc/action/energy-saving-top-tips/>
<http://www.energysave.org.uk/746cc/action/energy-saving-top-tips/>

kopš 1934.gada!

WIN – WIN princips

- Pašvaldība ir klients uzņēmumam
- Uzņēmums ir klients pašvaldībai

Mērķis viens

SASNIEGT REZULTĀTU

Pašvaldība	Uzņēmums
leviest politiku, rada pieprasījumu (klients ir uzņēmums)	Izveidot produktu / pakalpojumu, ko pieprasa klients, tirgus
Saņemt zaļo piedāvājumu	Iesniegt piedāvājumu un uzvarēt (klients ir pašvaldība)
Saņemt atbilstošu produktu	Saņemt labu rekomendāciju



Kopsavilkums

- Saprast uzņēmēja ikdienu
(te ir arī otra monētas puse – uzņēmumam jāsaprot arī pašvaldība...)
- Praktiski un konkrēti pasākumi
- Vienkārši materiāli, skaidrojumi, konsultācijas
- Eksperti un kompetence un pārlicība
- Uzņēmumus ietekmē ārējā vide – paturēt prātā *(Steeep piemērs)*



Nākotne ...

Kāpēc gan **JŪSU** pašvaldības uzņēmumi nevarētu būt līderi zaļo pakalpojumu piedāvāšanā Latvijā un Eiropā?



Paldies par Jūsu uzmanību!



Latvijas Tirdzniecības
un rūpniecības kamera

www.chamber.lv

Latvijas uzņēmēju balss
kopš 1934.gada!