

# Par Rīgas plānošanas reģiona ekonomikas profilu

17.novembris, 2010.

Pēteris Šķiņķis  
LU asoc.profesors

## Perspektīvie attīstības virzieni : “+”

Integrēts skatījums

Kvalitatīvs *via* kvantitatīvs skatījums

Savstarpēji papildinošo attīstību  
noteicošo faktoru uzsvars

## profila nozīme

pamatinformācija



analīze



politika

marketings



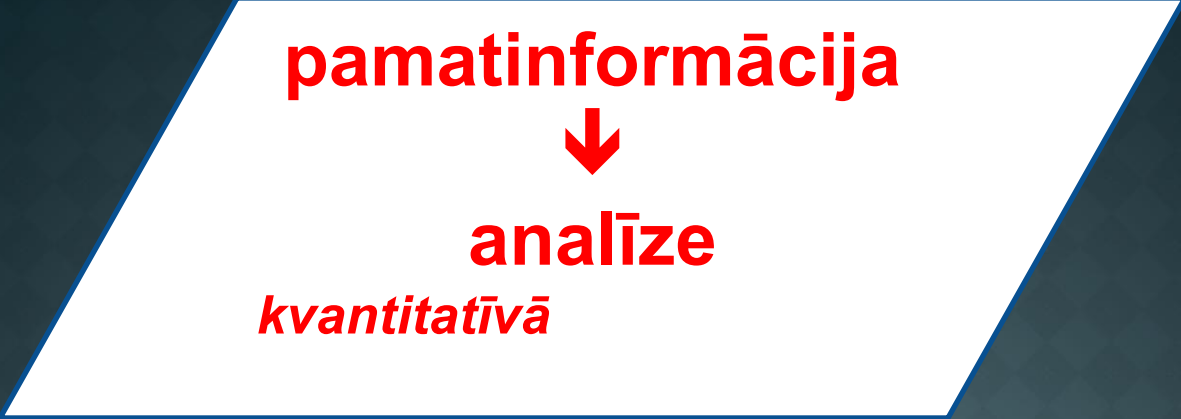
plānošana



monitorings



**profila fokuss**



kvalitatīvā



# profils politikai un attīstības plānošanai

pamatinformācija



analīze



politika



plānošana



monitorings



marketings

*mērķi* → *rādītāji*  
*prioritātes*

**Rīgas plānošanas reģions**

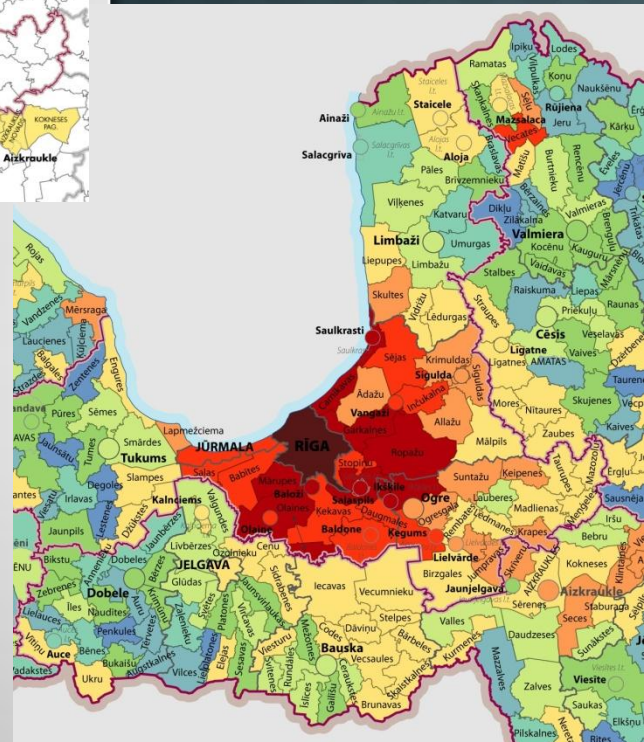
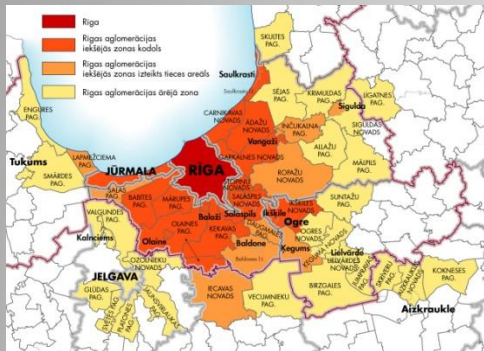
**Rīgas funkcionālais reģions**

**Rīga / pieRīga**

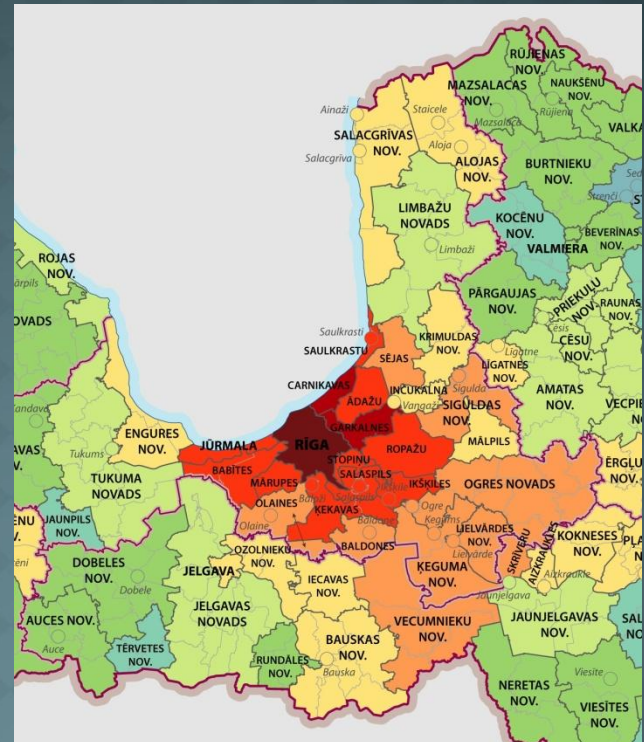
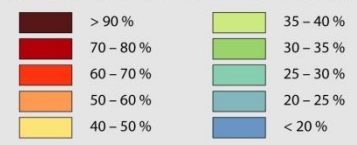
**funkcionālie līmeņi**

# Rīgas funkcionālais reģions

Rīgas darba devēju IIN maksājumi 2002., 2008.g. (RD dati)

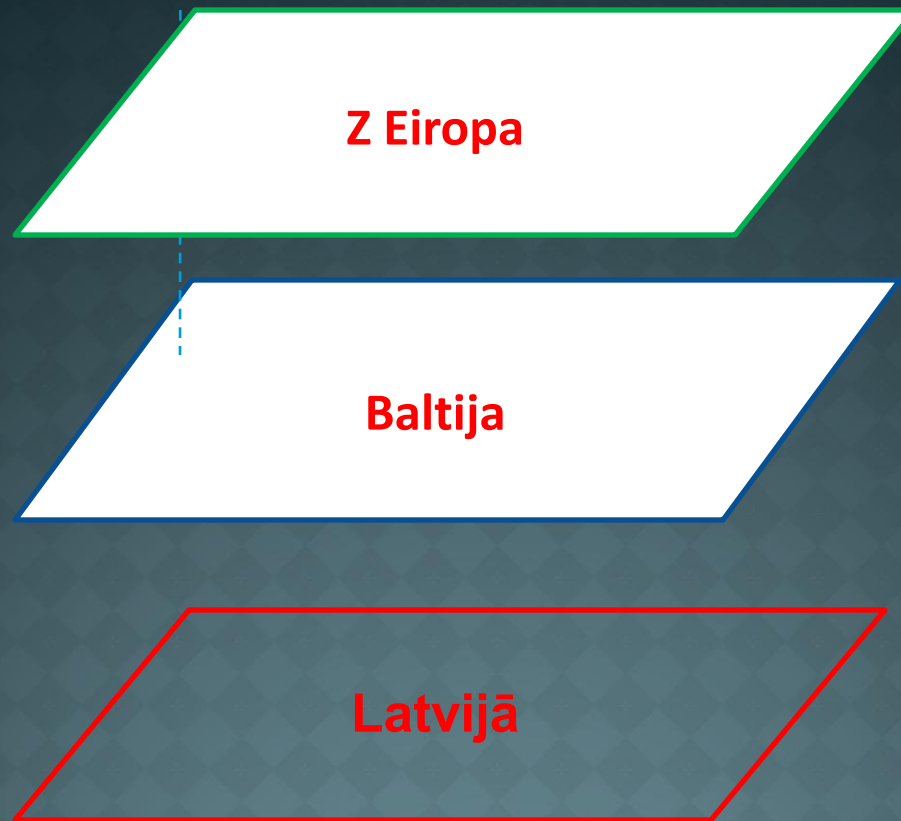


Rīgas darba devēju iemaksātā nodokļa īpatsvars izdevotāju ienākuma nodokļa ieņēmumos 2002. gadā



Rīgas darba devēju iemaksātā nodokļa īpatsvars izdevotāju ienākuma nodokļa ieņēmumos 2008. gadā





**funkcionālie līmeņi**



## pilnveidošanai

Lokālās struktūras

Reģionālās struktūras (Latvija, Baltija)

Pārreģionālās struktūras (plašākā telpa)

Salīdzinošā konkurents spējas analīze

Strukturēta tirgu analīze (sektori, telpas)

Strukturēta (pēc īpatsvara) tirgu, nišu, unikalitātes analīze

Klasterizācija (līmeņi, veidi)

Sadarbība / iespējas

Zināšanu ekonomikas resursi (A izglītība, prasmes, tehnoloģijas)

...

## **nacionālajam līmenim**

**Salīdzinošai analīzei - datu  
agregācija (statistika+)**

**Prognozes**

**(Politika)**

**Reģioni (?)**

## **vietas līmenim**

**Iniciatīvas**

Pēteris Škiņķis, dr.geog, LU

**Peteris.skinkis@lu.lv**

**29107612**

paldies par uzmanību