

Rīgas plānošanas reģiona Uzņēmējdarbības vide

RĪGAS PLĀNOŠANAS REĢIONS
www.rpr.gov.lv



2010.gada 15.jūnijs
Rīga

Rūdolfš Cimdiņš
Attīstības dokumentu
monitoringa speciālists
rudolfs.cimdins@rpr.gov.lv

Uzņēmējdarbības vides raksturojums

TAUTSAIMNIECĪBAS NOZARU UN UZŅĒMUMU RAKSTUROJUMS

Ekonomiskā attīstība

Nozaru struktūra un uzņēmumi

Produkcijas pievienotā vērtība

Eksportspējas potenciāls

Uzņēmumu telpiskais izvietojums

Uzņēmumu savstarpējās saites

Reģiona pašvaldību specializācija (prioritārās nozares)

ŠĶĒRŠĻI UN IESPĒJAS UZŅĒMĒJDARBĪBAS JAUTĀJUMU RISINĀŠANĀ

Nozīmīgākie šķēršļi uzņēmumu attīstībā

Pašvaldībās pieejamie resursi un sabiedriskie pakalpojumi

Uzņēmējdarbības atbalsta pasākumi pašvaldībās

Iespējas uzņēmējdarbības attīstībai

Aktivitātes

STATISTIKAS DATU ANALĪZE

VIZĪTES UZŅĒMĒJDARBĪBAS ATBALSTA ORGANIZĀCIJĀS

- Latvijas Tirdzniecības un rūpniecības kamera
- Latvijas Darba devēju konfederācija
- Ārvalstu investoru padome

UZŅĒMUMU APTAUJA

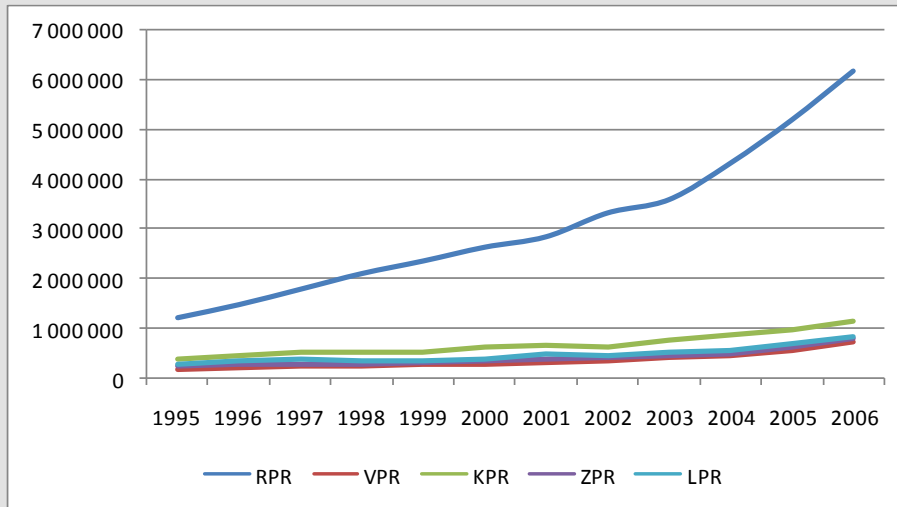
- “Rīgas reģiona uzņēmumu prioritātes un galvenās problēmas turpmākajā izaugsmē”
- lielākie uzņēmumi reģiona pašvaldībās

PAŠVALDĪBU APTAUJA

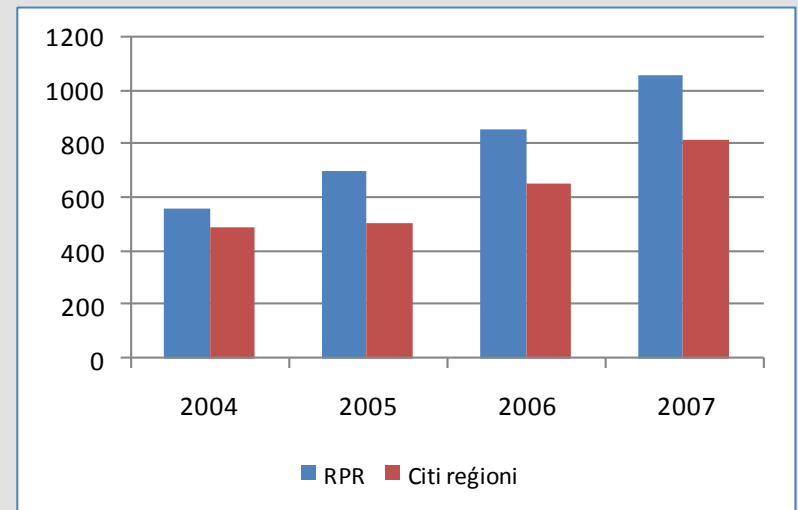
- “Pašvaldību iespējas un ierobežojumi uzņēmējdarbības veicināšanā”
- 30 Rīgas reģiona pašvaldības

Rīgas reģions Latvijā

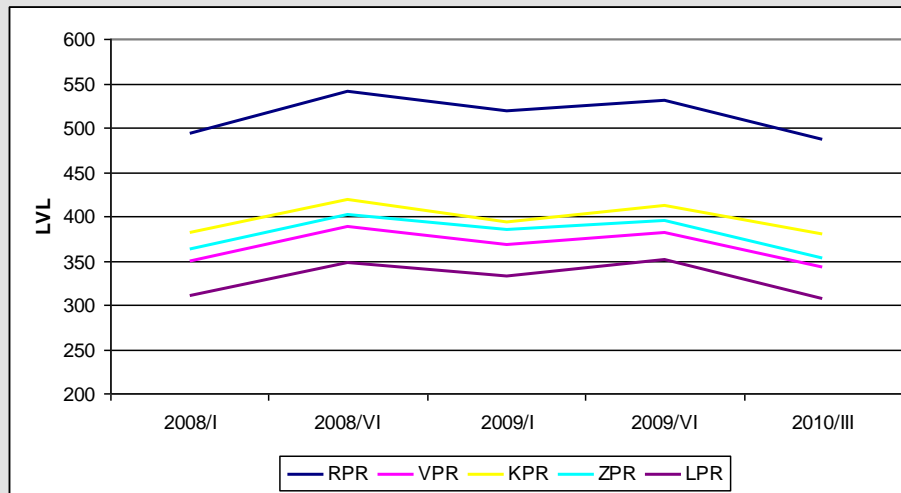
Reģionu IKP faktiskajās cenās



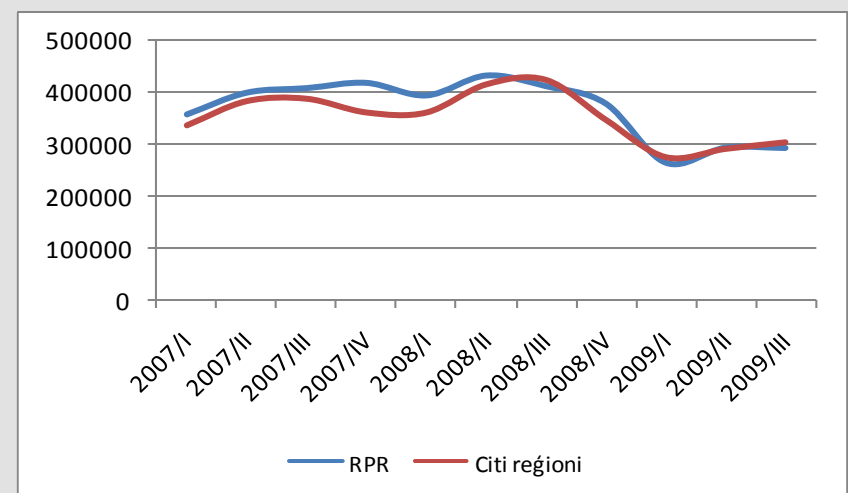
Darba produktivitāte (LVL/iedz.)



Strādājošo vidējā darba samaksa (LVL/mēnesī)



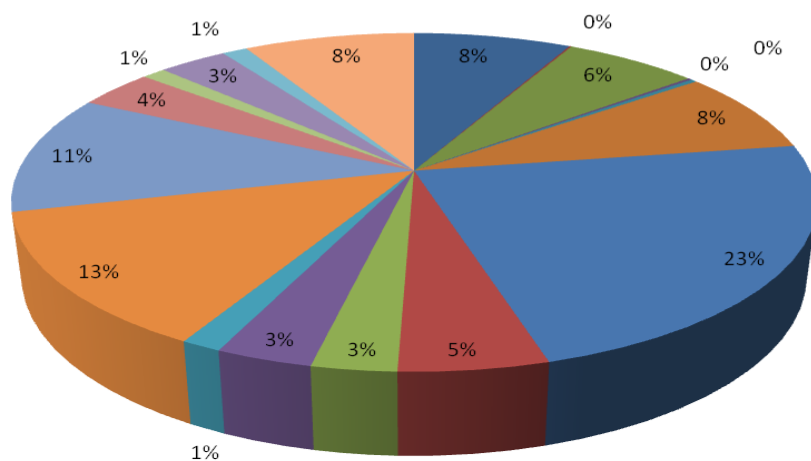
Produkcijas izlaide (LVL/tūkst.)



Nozaru struktūra – uzņēmumu skaits

Ekonomiski aktīvās tirgus sektora statistikas vienības RPR pa nozarēm 2008.gadā

- Lauksaimniecība, mežsaimniecība, zivsaimniecība (A)
- Ieguves rūpniecība, karjeru izstrāde (B)
- Apstrādes rūpniecība (C)
- Elektroenerģija, gāzes apgāde, siltumapgāde (D)
- Ūdens apgāde; Notekūdeņu, atkritumu apsaimniekošana (E)
- Būvniecība (F)
- Vairumtirdzniecība un mazumtirdzniecība (G)
- Transports un uzglabāšana (H)
- Izmitināšana, ēdināšanas pakalpojumi (I)
- Informācijas un komunikācijas pakalpojumi (J)
- Finanšu un apdrošināšanas darbības (K)
- Operācijas ar nekustamo īpašumu (L)
- Profesionālie, zinātniskie un tehniskie pakalpojumi (M)
- Administratīvo un apkalpojošo dienestu darbība (N)
- Izglītība (P)
- Veselības aizsardzība (Q)



NOZARES

Tirdzniecība

Operācijas ar nekustamo īpašumu

Profesionālie pakalpojumi

Lauksaimniecība

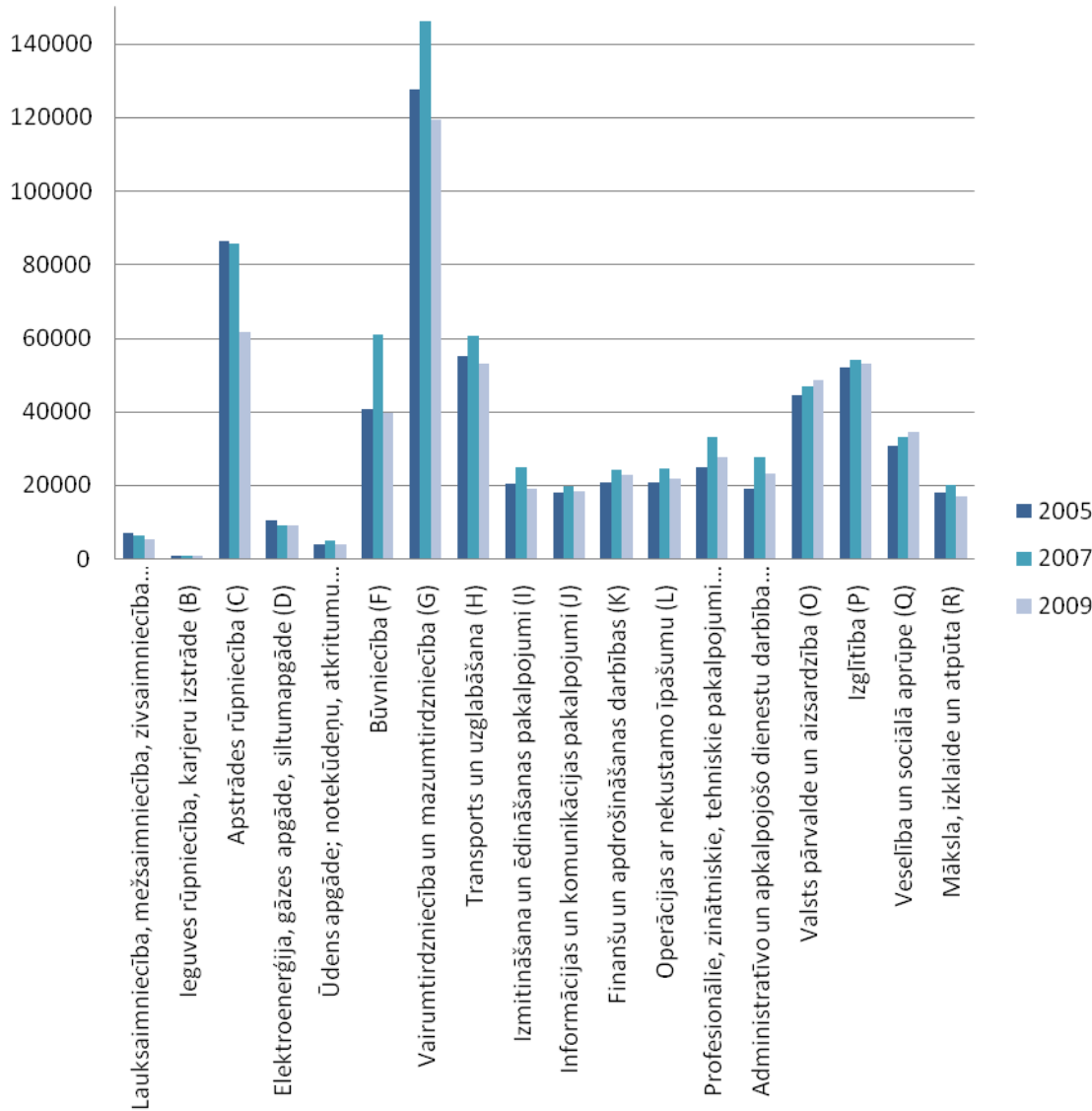
Būvniecība

Apstrādes rūpniecība

Transports un uzglabāšana

Nozaru struktūra – nodarbināto skaits

Nodarbināto skaits Rīgas plānošanas reģionā sadalījumā pa ekonomiskās darbības veidiem (tūkst.)

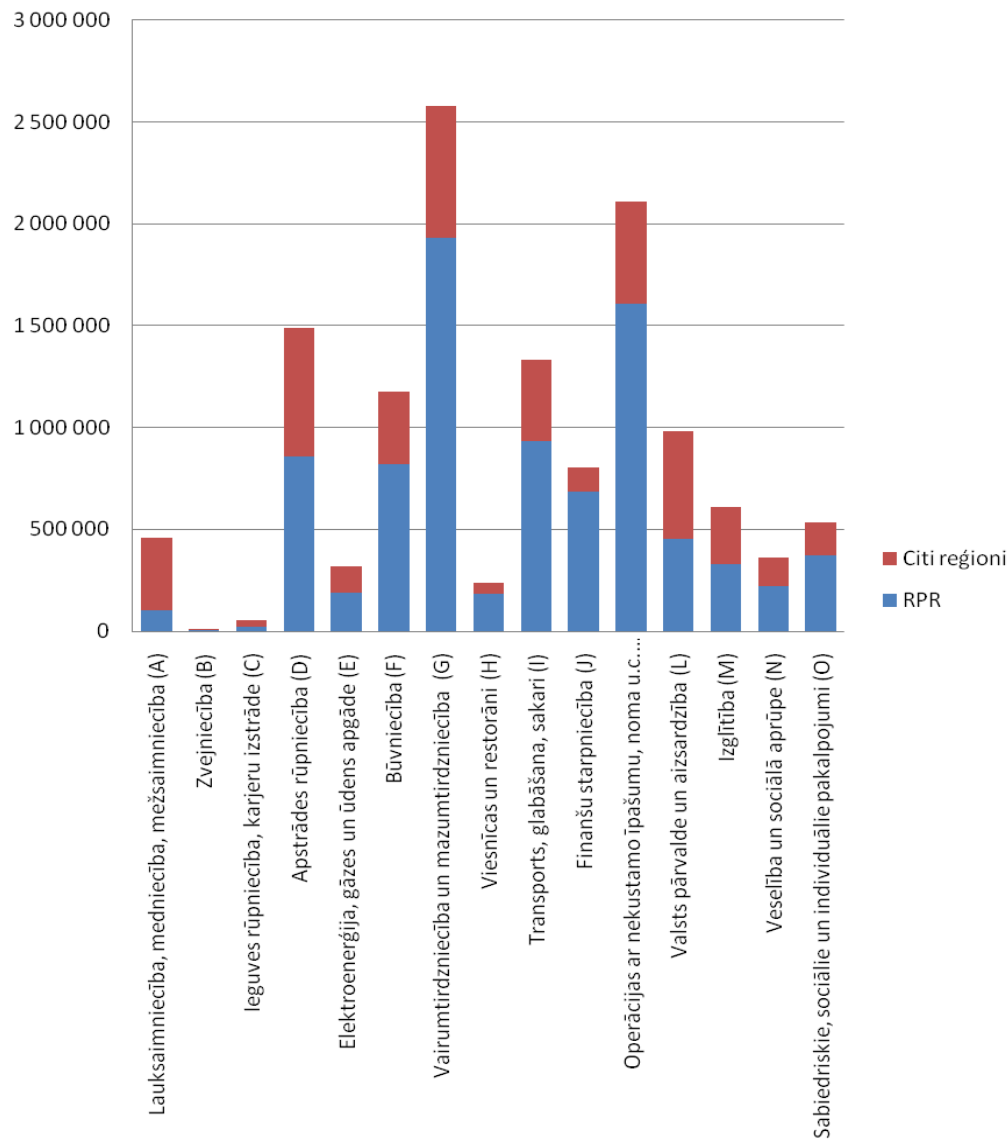


NOZARES

Tirdzniecība	↓
Apstrādes rūpniecība	↓
Transports un uzglabāšana	↓
Izglītība	↑
Valsts pārvalde	↑
Būvniecība	↓
Profesionālie pakalpojumi	↑
....	
Lauksaimniecība	↓
Ūdensapgāde, atkritumi	↓
Ieguves rūpniecība	↓

Atsevišķu nozaru īpatsvars – pievienotā vērtība

RPR kopējās pievienotās vērtības īpatsvars Latvijā pa darbības veidiem 2007.gadā



RPR kopējās PV īpatsvars **67 %**

NOZARĒS

Finanšu starpniecība **85 %**

Viesnīcas un restorāni **78 %**

Operācijas ar nekustamo īpašumu **76 %**

Tirdzniecība **75 %**

Būvniecība **70 %**

.....

Ieguves rūpniecība **37 %**

Zvejniecība **30 %**

Lauksaimniecība, mežsaimniecība **22 %**

RPR uzņēmumi

Nosaukums	Apgrozījums LVL tūkst.	Peļņa / zaudējumi, LVL tūkst.	Nodarbināto skaits, cilv.	Profils
A/S „Latvenergo”	570 348,8	13 000,3	1 380	Elektroenerģijas ražošana
SIA „Rimi Latvia”	464 988,8	14 430,0	5 293	Mazumtirdzniecība
A/S „Elko Grupa”	460 359,5	7 568,9	151	Datoru u.c. vairumtirdzniecība
SIA „Mažeikū nafta” Tirdzniecības nams”	385 840,1	2 013,1	11	Naftas produktu vairumtirdzniecība
A/S „Latvijas gāze”	351 004,6	18 158,2	1 379	Gāzes sadale
SIA „Latvijas Statoil”	342 123,4	2 150,7	788	Degvielas mazumtirdzniecība
SIA „LDZ Cargo”	250 703,5	9 105,0	2 834	Kravu dzelzceļa transports
A/S „Sadales tīkls”	249 854,7	-2 055,2	3 200	Elektroenerģijas sadale
SIA „Latvijas Mobilais telefons”	185 028,0	58 805,0	542	Telekomunikācijas pakalpojumi
A/S „Severstālat”	183 456,0	1 703,7	363	Metālu vairumtirdzniecība

60 tūkstoši uzņēmumu

40 % ekonomiski aktīvi

Dominē pakalpojumu joma:

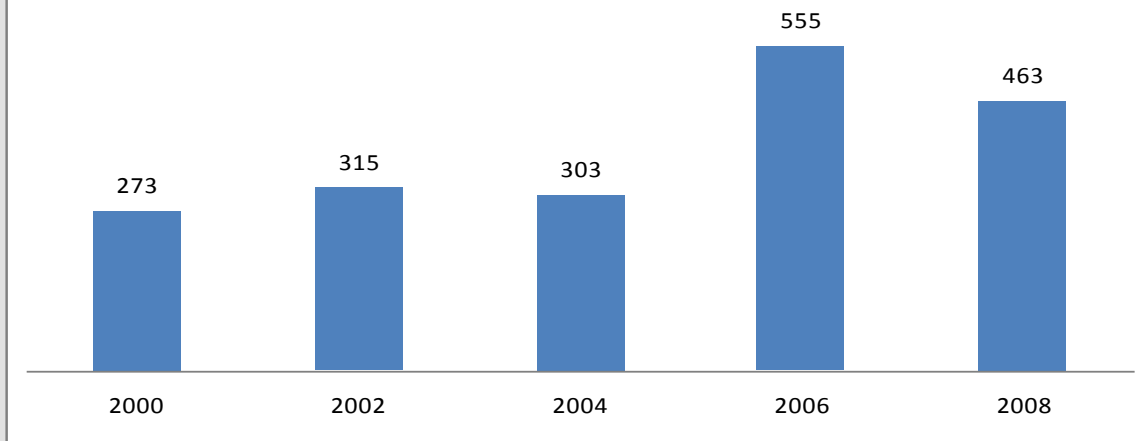
- **tirdzniecība**
- **loģistika**
- **telekomunikācijas & IT**
- **banku un finanšu sektors**

Rūpniecība:

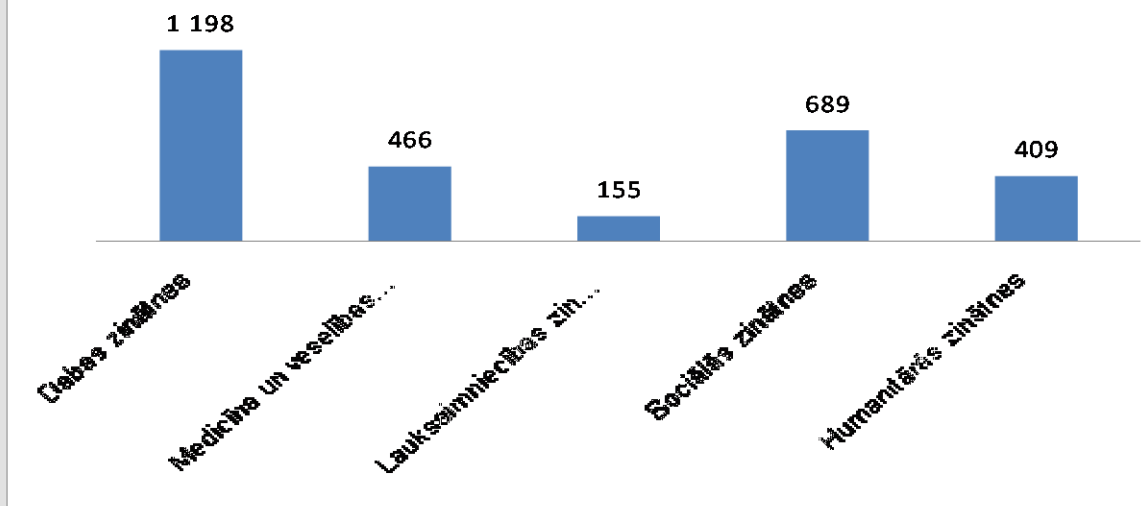
- **pārtikas produkti**
- **kokapstrāde**
- **metālapstrāde**
- **tekstilizstrādājumi, apģērbi**
- **ķīmiskā rūpniecība**

Inovatīvās ražošanas nozares

Ies tādes, uzņēmumi un organizācijas, kurās tiek veikts pētniecības darbs



Zinātņu doktori sadalījumā pēc jomas, kurā iegūts zinātniskais grāds



NOZARES

Informācijas tehnoloģijas

Elektroierīču ražošana

Farmācija

AKTIVITĀTES

Sasaiste starp pētniecību un ražošanu – R&D

Biznesa atbalsta teritorijas – biznesa parki, inkubatori

Izdevumi inovācijām 2008.gadā – 84 % rūpniecībā, 16 % pakalpojumiem

Prioritārās nozares

RPR pašvaldību attīstībai nozīmīgākās nozares pēdējo 5 gadu laikā
(2005-2010)

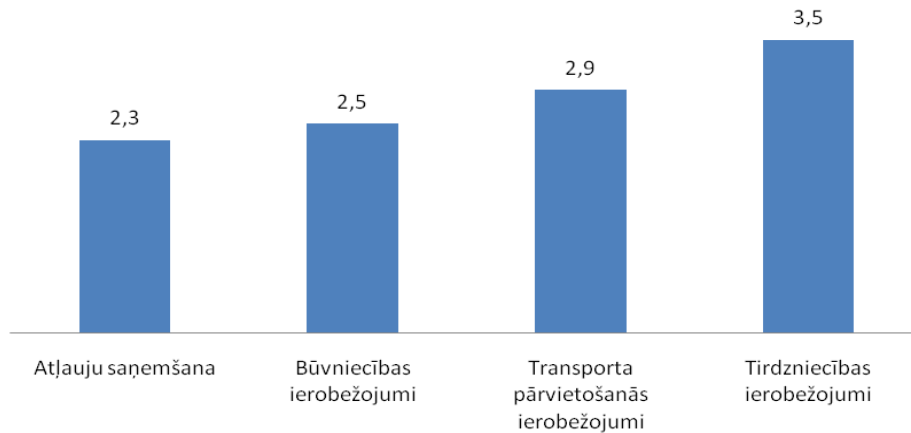


Avots: Pašvaldību aptauja „Pašvaldību iespējas un ierobežojumi uzņēmējdarbības veicināšanā”

Šķēršļi uzņēmējdarbības attīstībā

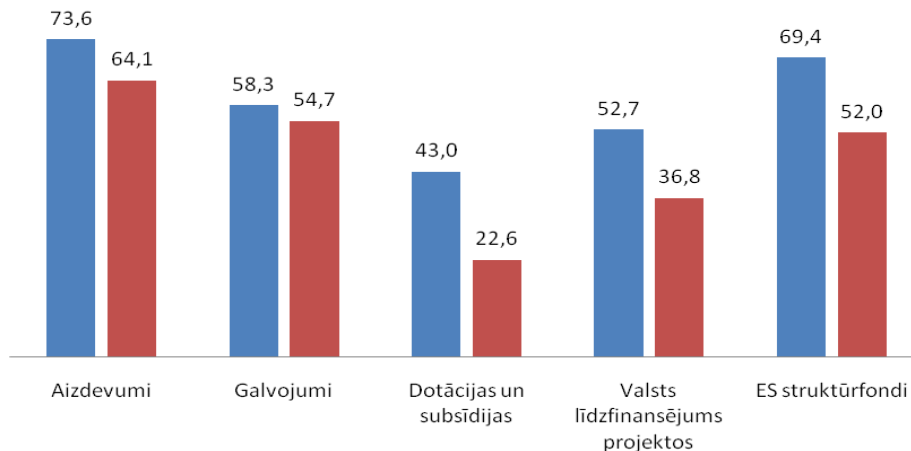
Administratīvie šķēršļi uzņēmējdarbības attīstībai pašvaldībās

■ Vidējais nozīmīguma rādītājs - no 1 (ļoti traucējoši) līdz 5 (nenozīmīgi)



Uzņēmumu attīstībai pieejamie finanšu atbalsta pasākumi

■ pieejami, % ■ apmierinošā līmenī, %



ŠĶĒRŠĻI

Nodokļu politika

Finanšu pieejamība

Infrastruktūra – autoceļu kvalitāte un pievadceļu trūkums

Uzņēmējdarbības atbalsta organizāciju un informācijas trūkums par atbalsta iespējām

Uzņēmumu speciālistu atbilstošu prasmju trūkums

Nepietiekama sadarbība starp pašvaldību un uzņēmējiem

Pašvaldība – atbalsts uzņēmējiem ?



- 20 % reģiona pašvaldību nenodarbojas ar uzņēmējdarbības veicināšanu
- Nepietiekama informācija par uzņēmējdarbību un investīciju iespējām
- 60 % pašvaldību nesadarbojas ar uzņēmējdarbības atbalsta organizācijām
- Vāja sadarbība ar apkārtējām pašvaldībām

Kas traucē?

- Risks pārkāpt likumu par valsts un pašvaldību finanšu līdzekļu un mantas izšķērdēšanas novēršanu
- Risks radīt konfliktus ar neatbalstītajiem uzņēmējiem
- Informācijas trūkums par uzņēmēju atbalsta iespējām
- Līdzekļu trūkums

Iespējas uzņēmējdarbības attīstībai



Nodokļu politikas pārskatīšana

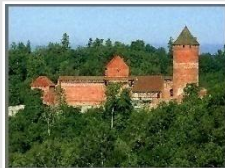
- lielāka iedzīvotāju ienākuma nodokļa daļa pašvaldības budžetā
- uzņēmuma ienākuma nodokļa daļas novirzīšana pašvaldības budžetā
- pievienotās vērtības nodokļa daļas novirzīšana pašvaldības budžetā
- pašvaldību lemtspējas paplašināšana attiecībā uz pašvaldību nodevām

Kopumā labas kvalitātes sabiedriskie pakalpojumi un infrastruktūra

Aptuveni 1/2 RPR pašvaldību pieejamas pašvaldības īpašumā esošas teritorijas un telpas, kas izmantojamas uzņēmējdarbības attīstībai

Pašvaldības ir gatavas sadarboties ar uzņēmumiem, kas ieinteresēti publiskās infrastruktūras vai pakalpojumu attīstībā

2/3 pašvaldību pieeja uzņēmējdarbības attīstībā – atbalsts jaunu uzņēmumu piesaistē un izveidošanā



Paldies par uzmanību!

RĪGAS PLĀNOŠANAS REĢIONS
www.rpr.gov.lv

Rūdolfš Cimdiņš
Attīstības dokumentu
monitoringa speciālists
rudolfs.cimdins@rpr.gov.lv